

# 2020 광주대교구 통계

2020. 12. 31. 현재



천주교 광주대교구



# 목 차

<b>I. 개 황</b>	3
1. 관할면적 · 총인구 및 신자총수	3
2. 시·군별 본당 및 공소 분포	3
3. 성직자·수도자	5
4. 신자 증감·총수	5
5. 연도별 교세 신장표 (10년)	5
6. 본당별 현황 (인구·신자·세대·신부·수녀·선교사·공소)	6
<b>II. 신 자</b>	10
1. 신자 총수·증감	10
2. 신자 남녀 구분·증감	14
3. 신자 연령별 구분 (남자)	17
4. 신자 연령별 구분 (여자)	20
전년도(2019년) 대비 증감	23
공소 신자수	24
<b>III. 성직자·대신학생</b>	26
1. 성직자 소속·2. 성직자 소임·3. 성직자 연령	26
4. 대신학생 현황	27
<b>IV. 수도자</b>	30
1. 수도자 현황 단체별	30
(1) 교황청 설립 선교·수도회 (남자)	30
(2) 교황청 설립 수도회 (여자)	30
(4) 교구 설립 수도회 (여자)	31
평신도 선교사	31
<b>V. 성 사</b>	32
1. 세례	32
(1) 영세자 연령별 구분 (남자)	37
(2) 영세자 연령별 구분 (여자)	40
2. 혼인	43
3. 기타 / 견진·병자성사·첫영성체·고해성사 등	46
판공성사·냉담교우·주일미사 참여자 비율	49
<b>VI. 신자단체·주일학교</b>	52
1. 신심·사도직 단체	52
2. 신앙교육	55
3. 주일학교	58
4. 주일학교 대상자 연령별 구분	61
<b>VII. 교육기관</b>	64
1. 유치원	64
2. 대학 / 초·중·고등학교	64
<b>VIII. 사 업</b>	65
1. 의료사업	65
2. 사회사업	65
3. 문화사업	68
4. 출판사업	68

※ 명칭과 순서는 천주교중앙협의회 통계 목록에 의함



## I. 개황

### 1. 관할면적 · 총인구 및 신자총수

총 면 적	광주광역시	501.14km <sup>2</sup>	12,846.35km <sup>2</sup>
	전 라 남 도	12,345.21km <sup>2</sup>	

(단위: 명)

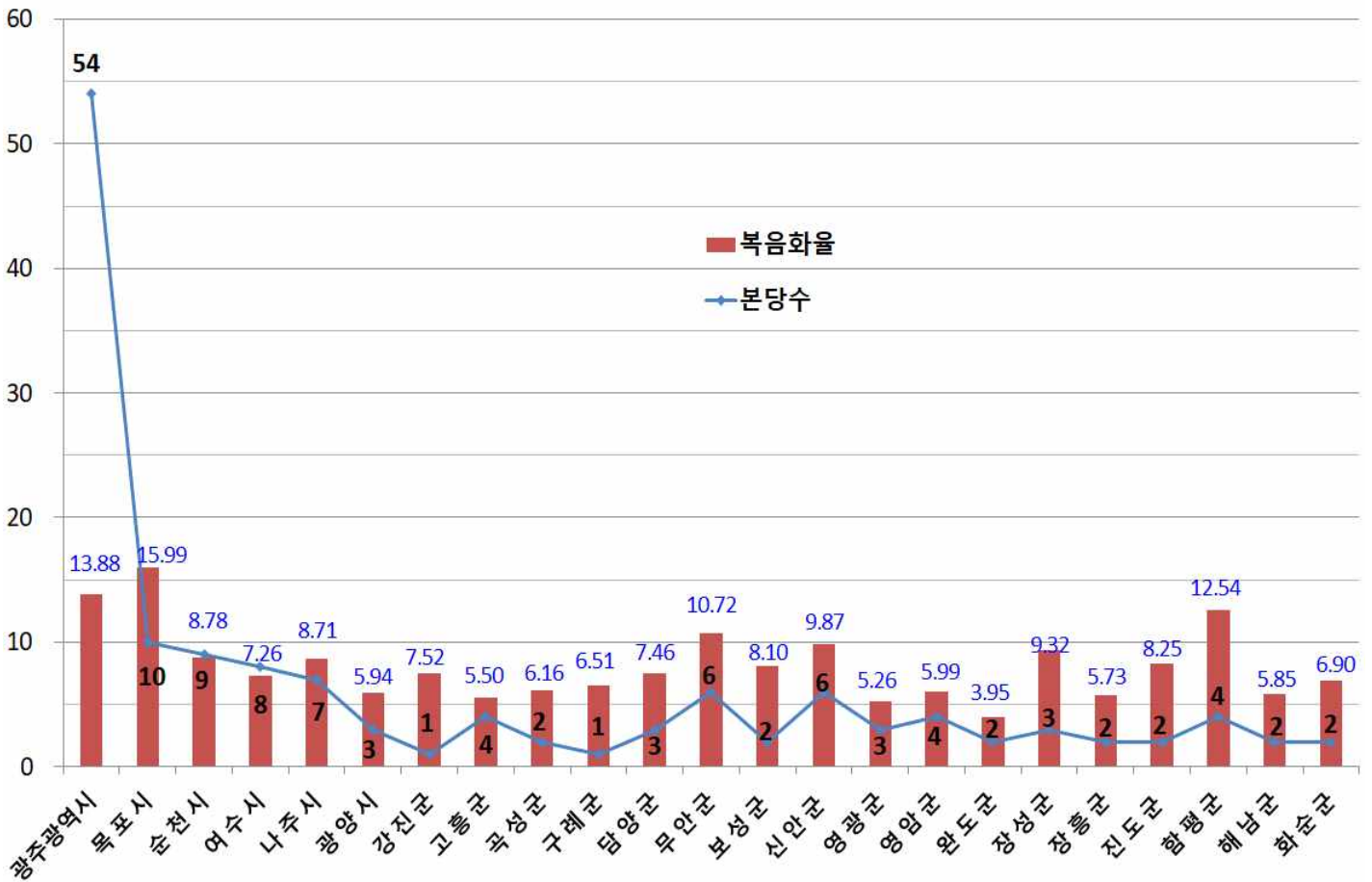
총 인 구	구 분	남	여	계
	광주광역시	729,050	742,638	1,471,688
	전 라 남 도	952,128	932,862	1,884,990
	합계	1,681,178	1,675,500	3,356,678
신자총수	광주광역시	82,985	121,256	204,241
	전 라 남 도	68,513	92,774	161,287
	합계	151,498	214,030	365,528
총인구수 대비 신자비율 (%)		9.01	12.77	10.89

### 2. 시 · 군별 본당 및 공소 분포

시·군별	인구수 (명)	면 적 (km <sup>2</sup> )	본당수 (개)	공소수 (개)	신자 현황(명)			지역별 복음화율(%)
					본당 신자	공소 신자	신자 합계	
광주광역시	1,471,688	501.14	54	5	203,896	345	204,241	13.88
목포시	227,209	51.62	10	1	36,334	3	36,337	15.99
순천시	284,223	911.06	9	3	24,456	509	24,965	8.78
여주시	284,884	512.08	8	2	20,556	113	20,669	7.26
나주시	118,304	608.40	7	5	9,520	779	10,299	8.71
광양시	153,364	463.00	3	0	9,113	0	9,113	5.94
강진군	35,049	500.91	1	2	2,223	412	2,635	7.52
고흥군	64,934	807.37	4	4	3,320	254	3,574	5.50
곡성군	28,522	547.47	2	1	1,553	205	1,758	6.16
구례군	25,929	443.24	1	1	1,650	39	1,689	6.51
담양군	47,223	455.09	3	1	3,386	135	3,521	7.46
무안군	87,651	449.71	6	6	8,651	743	9,394	10.72
보성군	40,926	664.01	2	2	3,122	194	3,316	8.10
신안군	39,726	655.60	6	11	3,359	561	3,920	9.87
영광군	54,047	474.96	3	2	2,757	85	2,842	5.26
영암군	58,011	612.56	4	6	2,682	795	3,477	5.99
완도군	52,177	396.76	2	4	1,658	404	2,062	3.95
장성군	45,474	518.40	3	2	4,210	27	4,237	9.32
장흥군	38,349	622.34	2	3	1,872	326	2,198	5.73
진도군	32,684	440.10	2	2	2,499	199	2,698	8.25
함평군	32,703	392.10	4	2	3,948	152	4,100	12.54
해남군	70,225	1,031.30	2	7	3,175	934	4,109	5.85
화순군	63,376	787.01	2	1	4,341	33	4,374	6.90
계	3,356,678	12,846.24	140	73	358,281	7,247	365,528	10.89

▷ 인구는 2020년 12월 기준 안전행정부 '주민등록인구통계'와 법무부 '등록외국인'에서, 면적은 2019년 기준 'e-나라지표'에서 발췌함.

## 시·군별 본당수 및 복음화율



본당수	140개
복음화율	10.89%

### 3. 성직자 · 수도자

(단위: 명)

구 분		주교		본당 사목	특수 사목	공소 사목	군중	국외 연학	교포 사목	해외 선교	안 신 년	휴 양	대 기	후 직	원로 사목	한 국 인	외 국 인	계	2020 새신부	제 적	선 종
		현직	원로 사목																		
교구 소속		2	2	170	45		7	10	7	5	5	3	0	9	31	292		292	7		
선교회	성골롬반외방선교회				4										2		6	6			
	과달루페외방선교회			1	5	1											7	7			
수도회 소속					36	4										34	6	40			
타교구 소속																					
계				171	90	5	7	10	7	5	5	3	0	9	33	326	19	345	7		
수 사					47											45	2	47			
수 녀				116	393	4										499	14	513			

### 4. 신자 증감 · 총수

(단위: 명)

2019말 신자 총수	2020년 증감 내역					2020년말 신자 총수
	증 가			감 소		
365,649명	영세자 (1,775명)	어른	1,126	사망자	1,924	365,528명
		유아	347			
		대세자	302			
	교구내 전입		5,192	교구내 전출	5,135	
	타교구 전입		1,657	타교구 전출	1,446	
	교적 재작성		192	교적 정리	504	
	기타		76	기타	4	
	계		8,892	계	9,013	

### 5. 연도별 교세 신장표 (10년)

(단위: 명)

구분 연도	신자 총수	신자 증가		주일 미사		사제 서품	신 학 생	신 설		영세자			냉담교우			
		증가	%	평균 참석	%			본당	공소 특구	어른	유아	증가 %	주소 확인	%	거주 미상	%
2020	365,528	-121	-0.03	37,247	14.01	7	61	1		1,126	347	0.40	89,035	24.36	99,629	27.26
2019	365,649	1,952	0.54	58,951	21.93	5	63	1		2,345	1,003	0.92	86,565	23.67	96,779	26.47
2018	363,697	774	0.21	58,361	22.21	7	63	1		2,387	1,136	0.97	86,024	23.65	100,961	27.76
2017	362,923	3,028	0.84	59,326	22.13	7	67	0		2,650	1,207	1.07	83,742	23.07	94,852	26.14
2016	359,895	3,972	1.1	60,261	16.7	6	70	0		3,087	1,425	1.27	83,406	23.18	88,160	24.50
2015	355,923	4,161	1.2	61,762	17.4	6	69	6		3,418	1,481	1.39	77,396	23.19	82,531	23.19
2014	351,762	5,936	1.7	62,253	17.7	10	73	0		3,429	1,448	1.41	72,871	20.72	80,362	22.85
2013	345,826	3,446	1.0	62,586	17.9	8	70	0		3,310	1,430	1.38	74,832	21.35	79,775	22.76
2012	342,380	3,866	1.1	63,388	18.5	5	75	4		3,716	1,339	1.49	74,952	21.86	79,094	18.49
2011	338,514	4,153	1.2	65,474	19.3	9	80	4		4,064	1,527	1.67	67,346	19.89	69,101	20.41
계	-	31,167	-			70		17	0	29,532	12,343	-				

▷ 신자증가와 영세자(어른)의 비율은 전년도 신자수와의 대비임. 2010년부터는 영세자수에 대세자를 따로 표기함.

▷ 냉담교우(거주미상)는 일부 중복교적으로 인한 수가 포함됨. ▷ 2017년부터 주일미사 참여율은 거주미상 냉담교우를 제외함.

6. 본당별 현황 (인구 · 신자 · 세대 · 신부 · 수녀 · 선교사 · 공소)

지구	번호	본당명	인 구	신 자	세대수	신 자 비율(%)	신 부		수 녀		선교사	공 소
							한국인	외국인	수도회명	인원		
광주 광산 1	1	비아동	31,643	3,229	1,447	10.20	1		성가소비녀회	1		
	2	신창동	43,027	2,872	1,331	6.67	1					
	3	쌍암동	48,176	4,896	2,155	10.16	2		천주의섭리수녀회	2		
	4	임곡동	4,362	500	256	11.46	1				1	1
	5	장덕동	78,158	2,663	1,079	3.41	1		마리아의 딸수도회	2		
	6	하남동	23,400	1,899	779	8.12	1					
	7	사거리	7,327	655	282	8.94	1		성가소비녀회	3		2
	8	사 창	10,863	608	282	5.60	1					
	9	장 성	27,012	2,974	1,410	11.01	1		예수성심시녀회	2		
광주 광산 2	10	선암동	15,417	790	369	5.12	1					1
	11	신 동	30,000	3,545	1,703	11.82	1					
	12	우산동	21,653	1,862	920	8.60	1					
	13	운남동	64,669	4,808	2,269	7.43	1		마리아의전교자 프란치스코수녀회	2		
	14	원 동	14,719	3,645	6,652	24.76	1		천주의섭리수녀회	3	1	
	15	월곡동	35,368	5,114	2,651	14.46	1		살레시오수녀회	2		
	16	평 동	4,113	748	354	18.19	1					
	17	염 산	8,755	404	192	4.61	1					1
	18	영 광	31,585	1,596	814	5.05	1		마리아의전교자 프란치스코수녀회	2		1
광주 남부	19	홍 농	7,060	842	413	11.93	1					
	20	노대동	38,500	2,720	1,088	7.06	2					
	21	방림동	33,965	5,396	2,709	15.89	2		살레시오수녀회	2		
	22	봉선동	21,369	5,395	2,560	25.25	2		사랑의 씨튼수녀회	2		
	23	봉선유안	14,500	3,010	1,278	20.76	1					
	24	봉선2동	12,614	3,013	1,168	23.89	2					
	25	월산동	49,520	4,096	2,190	8.27	1		거룩한말씀의회	3		
	26	주월동	55,468	3,248	1,600	5.86	1		한국순교복자수녀회	2		
	27	진월동	41,800	5,713	2,679	13.67	1		예수의 까리파스수녀회	2		1
광주 동부	28	효덕동	17,369	2,089	901	12.03	1					
	29	계림동	31,500	3,852	2,145	12.23	1		예수의 까리파스수녀회	1		1
	30	남 동	22,105	4,147	2,637	18.76	1		예수의 까리파스수녀회	4		
	31	산수동	34,000	4,512	2,194	13.27	2		한국순교복자수녀회	2		
	32	지산동	21,558	4,209	2,564	19.52	1		예수성심시녀회	2		
	33	학운동	44,702	5,814	2,805	13.01	2		프란치스코 전교봉사수녀회	2		
	34	호남동	10,432	2,552	1,533	24.46	1					
	35	능 주	13,617	590	265	4.33	1					
	36	화 순	49,519	3,784	1,885	7.64	1		예수수도회	2		1
광주 북부 1	37	문흥동	51,351	7,037	3,512	13.70	2		사랑의 씨튼수녀회	2		
	38	본촌동	29,860	2,486	1092	8.33	1					
	39	서산동	50,000	3,512	1,689	7.02	1		예수성심전교수녀회	2		
	40	양산동	62,921	4,747	2,207	7.54	2		사랑의 씨튼수녀회	2		
	41	오치동	43,377	6,635	3,318	15.30	2		예수성심전교수녀회	2		
	42	곡 성	18,170	1,255	655	6.91	1		노틀담수녀회	1	1	1
	43	옥 과	11,006	503	279	4.57	1					
	44	담 양	29,555	2,084	1,109	7.05	1		인보성체수도회	2		
	45	대 치	9,100	813	388	8.93	1					
	46	창 평	8,810	624	323	7.08	1					



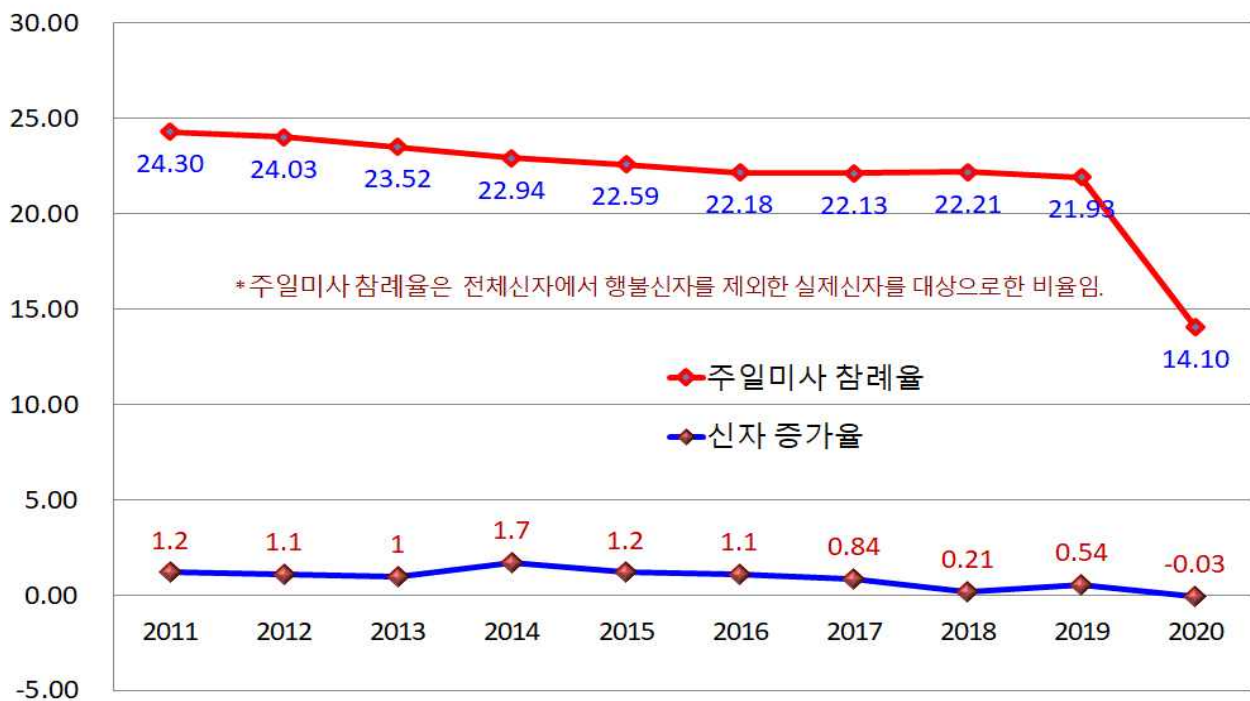
지구	번호	본당명	인 구	신 자	세대수	신 자 비율(%)	신 부		수 녀		선교사	공 소
							한국인	외국인	수도회명	인원		
광주 북부 2	47	임 동	29,600	4,918	2,613	16.61	2	1	예수의 까리파스수녀회	2		
	48	북 동	16,652	4,017	2,120	24.12	1		샬트르성바오로수녀회	2		1
	49	동림동	38,332	3,965	1,799	10.34	1		노틀담수녀회	2		
	50	두암동	39,837	4,804	2,431	12.06	2	1				1
	51	삼각동	40,557	5,290	2,566	13.04	2		샬트르성바오로수녀회	2		
	52	용봉동	33,984	4,930	2,246	14.51	2		영원한 도움의성모수녀회	2		
	53	운암동	57,478	8,236	2,870	14.33	2		거룩한 말씀의회	2		
	54	중흥동	22,960	3,982	2,140	17.34	2					
광주 서부	55	광천동	13,827	2,242	1,031	16.21	1		인보성체수도회	2		
	56	금호동	34,935	4,025	1,752	11.52	2		성모승천봉헌자수녀회	1		
	57	금호2동	30,328	3,787	1,602	12.49	1					
	58	농성동	36,861	4,224	2,144	11.46	1		샬트르성바오로수녀회	2		
	59	쌍촌동	32,870	5,086	2,322	15.47	2		예수의 까리파스수녀회	2		
	60	염주동	23,307	4,627	2,086	19.85	2		예수수도회	2		
	61	유촌동	28,410	1,603	718	5.64	1					
	62	치평동	30,622	5,253	2,471	17.15	2		마리아의 딸수도회	2		
	63	풍암동	30,194	4,510	1,989	14.94	2		예수의 까리파스수녀회	2		
	64	풍암운리	10,252	1,172	489	11.43	1					
	65	화정1동	15,839	1,623	768	10.25	1					
	66	화정3동	10,526	2,225	982	21.14	1					
	67	화정4동	11,101	2,968	1,293	26.74	1					
나주 함평	68	금 암	4,157	722	332	17.37	1					1
	69	나 주	26,060	4,325	2,084	16.60	1		예수의 까리파스수녀회	1		1
	70	남 평	15,913	1038	459	6.52	1					1
	71	노 안	6,920	538	255	7.77	1					
	72	다 시	12,421	717	379	5.77	1					1
	73	빛가람동	36,284	1,554	633	4.28	1					
	74	영산포	21,306	1,405	724	6.59	1		예수의 까리파스수녀회	1		1
	75	학다리	4,930	785	371	15.92	1					2
	76	함 평	12,045	2,183	909	18.12	1		샬트르성바오로수녀회	2		
	77	함평하상	9,567	645	329	6.74	1					
	78	함평호영	5,349	487	219	9.10	1					
목포 무안	79	옥암동	71,495	6,470	2,935	9.05	2		예수의 까리파스수녀회	2		1
	80	용당동	50,000	4,743	2,260	9.49	1					
	81	하 당	44,000	4,620	2,035	10.50	2		예수의 까리파스수녀회	2		
	82	남 악	38,797	2,008	819	5.18	2					
	83	망 운	22,434	874	459	3.90	1		미리내성모성심수녀회	2		3
	84	몽 탄	3,114	641	280	20.58	1					
	85	무 안	15,685	2,275	999	14.50	1		예수의 까리파스수녀회	1		
	86	일 로	10,662	2,404	1,175	22.55	1		인보성체수도회	2		2
	87	청 계	6,416	1,192	574	18.58	1					2
	88	독 천	13,414	694	425	5.17	1				2	2
	89	삼 호	21,711	743	323	3.42	1				1	1
목포 신안	90	경 동	12,986	2,555	1,218	19.68	1		샬트르성바오로수녀회	3		1
	91	대성동	43,384	5,760	2,527	13.28	2		예수의 까리파스수녀회	2		
	92	북교동	11,026	2,820	1,402	25.58	1					
	93	산정동	23,814	1,391	735	5.84	2		샬트르성바오로수녀회	3		1

지구	번호	본당명	인 구	신 자	세대수	신 자 비율(%)	신 부		수 녀		선교사	공 소
							한국인	외국인	수도회명	인원		
목포 신안	94	삼학도	16,416	2,784	1,249	16.96	1					
	95	연 동	23,990	4,190	2,041	17.47	1		사랑의 씨튼수녀회	2		
	96	연산동	15,740	1,004	412	6.38	1					
	97	신안석문	6,736	860	402	12.77	1				1	
	98	신안인덕	6,415	376	233	5.86	1					
	99	신 의	3,800	496	260	13.05	1				1	2
	100	압해도	6,679	679	325	10.17	1					1
	101	자 은	2,373	523	243	22.04	1				1	2
	102	흑 산	3,842	986	469	25.66	1				1	6
서남부	103	강 진	34,597	2,635	1,576	7.62	1		사랑의 씨튼수녀회	2	1	2
	104	신 북	13,486	510	275	3.78	1		말씀의 영보수녀회	2		2
	105	영 압	13,009	1,530	762	11.76	1		인보성체수도회	2		1
	106	고 금	9,409	216	129	2.30	1				1	1
	107	완 도	49,916	1,846	982	3.70	1		사랑의 씨튼수녀회	2	1	2
	108	우수영	14,903	1,133	556	7.60	1					4
	109	해 남	61,172	2,976	1,527	4.86	1		예수성심시녀회	2	1	2
	110	진 도	17,308	1,654	851	9.56	1		거룩한 말씀의회	2	1	2
	111	진도진길	14,828	1,044	473	7.04	1					
순천	112	금 당	61,650	3,998	1,915	6.48	1		예수의 까리따스수녀회	2		
	113	매곡동	36,526	4,654	2,394	12.74	2		예수성심시녀회	2		1
	114	상 사	8,603	395	193	4.59		1				1
	115	서 면	25,100	469	218	1.87	1					
	116	연향동	47,517	3,906	1,791	8.22	2		예수의 까리따스수녀회	2		
	117	저전동	39,870	4,214	2,060	10.57	2		예수의 까리따스수녀회	2		
	118	조곡동	25,297	3,107	1,442	12.28	1		거룩한 말씀의회	2		
	119	조례동	44,000	3,170	1,427	7.20	1		노틀담수녀회	1		
	120	신 대	31,110	1,052	411	3.38	1					
	121	광 양	57,346	2,995	1,532	5.22	1					
	122	광영동	34,413	3,509	1,593	10.20	1					
	123	중 동	58,601	2,609	1,271	4.45	1					
	124	구 례	25,577	1,689	895	6.60	1					1
여수	125	동산동	20,869	2,776	1,450	13.30	1		예수의 까리따스수녀회	2		
	126	문수동	43,387	3,668	1,787	8.45	2					
	127	미평동	40,890	1,667	774	4.08	1					
	128	서교동	57,987	3,395	1,742	5.85	2		한국순교복자수녀회	2		1
	129	선원동	36,000	3,789	1,780	10.53	1		한국순교복자수녀회	2		
	130	소호동	23,215	1,880	802	8.10	1					
	131	신기동	75,400	2,879	1,373	3.82	1					
	132	울 촌	10,698	615	306	5.75	1					1
중남부	133	고 흥	30,940	1,262	661	4.08	1		예수의 까리따스수녀회	2		1
	134	녹 동	19,235	1,720	840	8.94	1		미리내성모성심수녀회	5		2
	135	도 화	3,895	288	157	7.39	1					
	136	소록도	622	304	185	48.87	1		샬트르성바오로수녀회	3		
	137	대 덕	13,571	439	219	3.23	1					2
	138	장 흥	25,460	1759	896	6.91	1		미리내성모성심수녀회	2	1	1
	139	별 교	31,105	1,448	782	4.66	1					3
	140	보 성	23,635	1,868	877	7.90	1		미리내성모성심수녀회	3	1	1
계			3,356,678	365,528	179,961	10.89	170	3		146	17	74

## 최근 10년간 신자수 변동 현황



## 최근 10년간 신자 증가율 및 주일미사 참례율



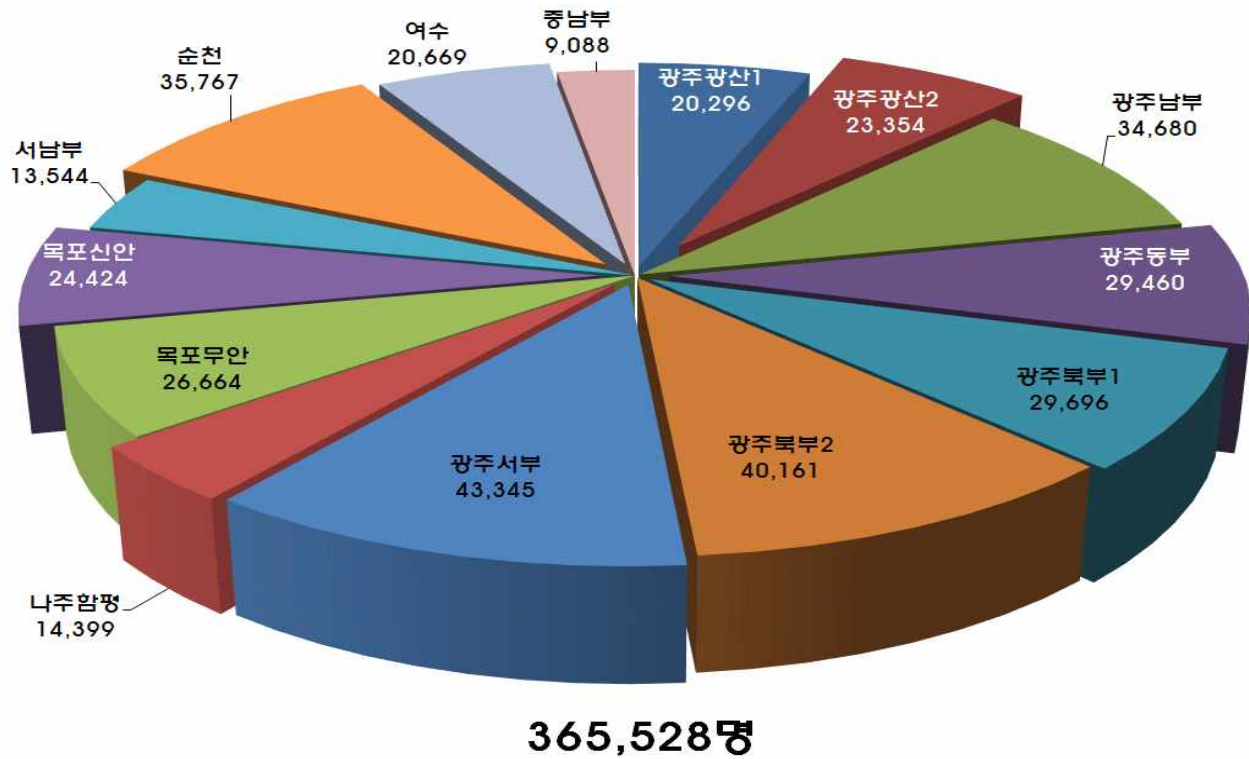
## II. 신자 / 1. 신자 총수 · 증감

지구	번호	본 당 명	총수 증감			증 가						감 소					
			2019년 총 수	2020년 총 수	증 감	영세자	전 입				증가 총계	사망	전 출				감소 총계
							교구내	타교구	교적 재작성	기타			교구내	타교구	교적 정리	기타	
광주 광산 1	1	비아동	3,256	3,229	-27	9	24	21	1		55	12	61	9			82
	2	신창동	2,872	2,872	0	15	47	18		22	102	9	79	14			102
	3	쌍암동	4,916	4,896	-20	47	94	28	2		171	19	129	43			191
	4	임곡동	509	500	-9		8				8	3	14				17
	5	장덕동	2,638	2,663	25	32	53	14	3		102	18	48	10	1		77
	6	하남동	1,892	1,899	7	11	59	9	2		81	6	60	8			74
	7	사거리	610	655	45	7	8	4	40		59	3	5	6			14
	8	사 창	611	608	-3	1	3	5	1		10	1	11	1			13
	9	장 성	2,966	2,974	8	13	15	19	3	1	51	21	17	5			43
광주 광산 2	10	선암동	신설	790	790	2	922				924	8	96	4	26		134
	11	신 동	3,609	3,545	-64	6	52	9			67	21	106	4			131
	12	우산동	1,780	1,862	82	3	104	13	5	1	126	6	32	1	5		44
	13	운남동	4,751	4,808	57	17	86	34	1		138	13	57	9	1	1	81
	14	원 동	4,368	3,645	-723	1	96	2	5		104	18	808	1			827
	15	월곡동	5,132	5,114	-18	19	40	21			80	11	61	8	18		98
	16	평 동	748	748	0	3	2	1			6	1	4	1			6
	17	염 산	408	404	-4	3		3			6	10					10
	18	영 광	1,590	1,596	6	6	4	22			32	9	5	12			26
	19	홍 농	873	842	-31	2		5			7	10	28				38
광주 남부	20	노대동	2,665	2,720	55	17	87	12	2	1	119	18	39	7			64
	21	방림동	5,406	5,396	-10	29	70	15	2		116	26	82	18			126
	22	봉선동	5,360	5,395	35	22	137	18			177	12	111	16	3		142
	23	봉선유안	3,027	3,010	-17	10	53	10	1		74	6	68	15	2		91
	24	봉선2동	2,927	3,013	86	44	92	21	1	1	159	4	54	15			73
	25	월산동	4,178	4,096	-82	7	26	18	3		54	2	39	25	70		136
	26	주월동	3,279	3,248	-31	1	30	5			36	11	46	10			67
	27	진월동	5,729	5,713	-16	36	66	16			118	37	80	17			134
	28	효덕동	2,070	2,089	19	7	50	8			65	5	29	12			46
	광주 동부	29	계림동	3,885	3,852	-33	4	32	8		1	45	21	43	5	9	
30		남 동	4,174	4,147	-27	17	12	1	1		31	17	22	19			58
31		산수동	4,545	4,512	-33	6	42	16			64	31	46	20			97
32		지산동	4,271	4,209	-62	10	7	4			21	26	46	9	2		83
33		학운동	5,764	5,814	50	52	97	23	1		173	27	69	26	1		123
34		호남동	2,570	2,552	-18	20	14	5			39	11	40	6			57
35		능 주	602	590	-12	5	2				7	4	10	5			19
36		화 순	3,735	3,784	49	33	39	37	2		111	11	21	29	1		62
광주 북부 1		37	문흥동	7,072	7,037	-35	23	66	8			97	39	73	19	1	
	38	본촌동	2,448	2,486	38	14	98	21	2		135	9	86	2			97
	39	서산동	3,547	3,512	-35	4	22	11		1	38	12	55	6			73
	40	양산동	4,660	4,747	87	34	112	42	4		192	14	70	21			105
	41	오치동	6,621	6,635	14	47	49	14	1		111	29	57	11			97
	42	곡 성	1,248	1,255	7	6	5	12	1		24	4	7	6			17
	43	옥 과	496	503	7	13	6	5			24	13	1	3			17
	44	담 양	2,059	2,084	25	9	34	12			55	21	8	1			30
	45	대 치	810	813	3	6	24	3	1		34	11	17	3			31
	46	창 평	624	624	0	2	14	3			19	5	9	5			19

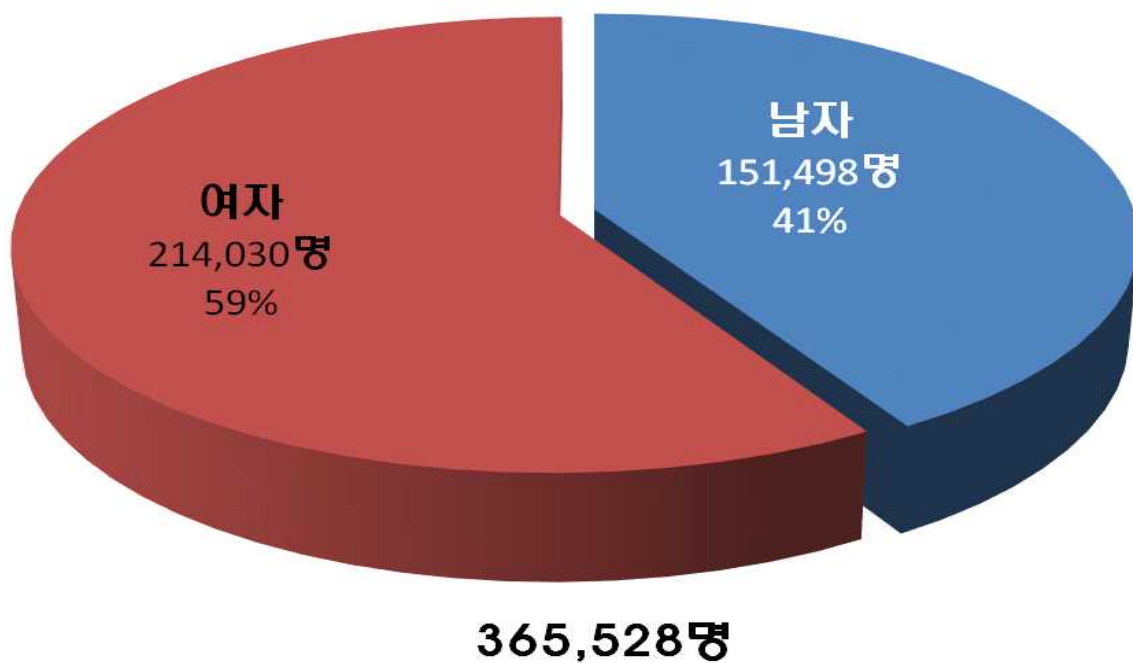
지구	번호	본당명	총수 증감			증 가						감 소					
			2019년 총 수	2020년 총 수	증 감	영세자	전 입				증가 총계	사망	전 출				감소 총계
							교구내	타교구	교적 재작성	기타			교구내	타교구	교적 정리	기타	
광주 북부 2	47	임 동	4,948	4,918	-30	21	27	12	1		61	42	32	14	3		91
	48	북 동	3,974	4,017	43	16	81	10	5		112	21	39	9			69
	49	동림동	3,946	3,965	19	11	64	14	1		90	10	48	13			71
	50	두암동	4,844	4,804	-40	15	34	8	1		58	19	69	10			98
	51	삼각동	5,248	5,290	42	62	46	34	4		146	23	53	26	2		104
	52	용봉동	4,933	4,930	-3	28	79	7	1	1	116	12	85	22			119
	53	운암동	8,263	8,236	-27	58	89	17	3		167	42	103	47	2		194
	54	중흥동	4,005	3,982	-23	10	42	7	2		61	23	48	13			84
광주 서부	55	광천동	2,271	2,242	-29	12	31	3	1		47	13	52	11			76
	56	금호동	4,081	4,025	-56	18	63	21	6		108	19	119	26			164
	57	금호2동	3,750	3,787	37	27	62	24			113	13	49	14			76
	58	농성동	4,227	4,224	-3	21	57	13	1		92	21	59	13	2		95
	59	쌍촌동	5,125	5,086	-39	17	70	1			88	23	84	20			127
	60	염주동	4,628	4,627	-1	58	59	5	3		125	27	68	31			126
	61	유촌동	1,585	1,603	18	5	43	9			57	6	30	3			39
	62	치평동	5,204	5,253	49	53	83	27	1		164	18	63	32	2		115
	63	풍암동	4,518	4,510	-8	22	64	38			124	23	79	30			132
	64	풍암우리	1,171	1,172	1	6	22	10	1	5	44	3	31	9			43
	65	화정1동	1,628	1,623	-5	1	42	9			52	25	30	2			57
	66	화정3동	2,219	2,225	6	14	33	4	1		52	9	34	3			46
	67	화정4동	3,003	2,968	-35	3	31	4	2		40	12	48	15			75
나주 함평	68	금 암	724	722	-2	4	8	1			13	13	2				15
	69	나 주	4,330	4,325	-5	19	14	15		13	61	24	21	21			66
	70	남 평	973	1,038	65	28	42	12	1		83	7	6	5			18
	71	노 안	878	538	-340	1	2				3	9	9	2	323		343
	72	다 시	725	717	-8	7	2	1			10	13	2	3			18
	73	빛가람동	1,433	1,554	121	23	77	52	4		156	3	22	10			35
	74	영산포	1,401	1,405	4	9	12	2			23	7	9	3			19
	75	학다리	791	785	-6	6		1			7	6	6	1			13
	76	함 평	2,183	2,183	0	19	5	7	3		34	17	7	10			34
	77	함평하상	649	645	-4	5	5	5			15	15	4				19
	78	함평호영	485	487	2	5	2	4			11	7		2			9
목포 무안	79	옥암동	6,396	6,470	74	42	106	60			208	45	54	28	7		134
	80	용당동	4,762	4,743	-19	7	52	6	1		66	30	44	10	1		85
	81	하 당	4,702	4,620	-82	3	14	7	3		27	24	76	9			109
	82	남 악	1,975	2,008	33	13	46	18	2	3	82	6	28	14	1		49
	83	망 운	867	874	7	14	2	6		4	26	8	2	9			19
	84	몽 탄	648	641	-7	1	4	3	1		9	3	9	4			16
	85	무 안	2,280	2,275	-5	15	9	2	2		28	12	12	9			33
	86	일 로	2,419	2,404	-15	1	12	8	3		24	18	11	10			39
	87	청 계	1,207	1,192	-15	4	5	8			17	20	10	2			32
	88	독 천	685	694	9	5	9	6			20	4	2	5			11
	89	삼 호	731	743	12	3	2	18			23		5	5	1		11
목포 신안	90	경 동	2,575	2,555	-20	4	20	6	2		32	26	12	14			52
	91	대성동	5,761	5,760	-1	30	53	18	4		105	32	61	10		3	106
	92	북교동	2,838	2,820	-18	12	5	2	1		20	17	13	8			38
	93	산정동	1,380	1,391	11	0	7	6	12		25	2	6	6			14

지구	번호	본당명	총수 증감			증 가						감 소					
			2019 총 수	2020 총 수	증 감	영세자	전 입				증가 총계	사망	전 출				감소 총계
							교구내	타교구	교적 재작성	기타			교구내	타교구	교적 정리	기타	
목포 신안	94	삼학도	2,855	2,784	-71	3	13	5	1		22	22	49	22			93
	95	연 동	4,209	4,190	-19	2	26	7	2		37	24	16	16			56
	96	연산동	992	1,004	12	6	32	10	2		50	10	26	2			38
	97	신안석문	859	860	1	7	10	2			19	14		3	1		18
	98	신안인덕	380	376	-4			1			1	5					5
	99	신 의	497	496	-1			1			1	2					2
	100	압해도	687	679	-8	3	13		2		18	21	1	2	2		26
	101	자 은	522	523	1	1	3	3			7	4		2			6
	102	흑 산	980	986	6	4	6	3		1	14	5	1	2			8
서남부	103	강 진	2,607	2,635	28	19	13	19			51	11	2	10			23
	104	신 북	516	510	-6	1	8	3			12	5	12	1			18
	105	영 암	1,524	1,530	6	6	15	10	2		33	23	1	3			27
	106	고 금	215	216	1			1			1						0
	107	완 도	1,848	1,846	-2	1	4	11			16	8	5	5			18
	108	우수영	1,144	1,133	-11	1		6			7	1	8	8	1		18
	109	해 남	2,941	2,976	35	20	10	31	1	5	67	12	7	7	6		32
	110	진 도	1,657	1,654	-3	2	6	4			12	1		10	4		15
	111	진도진길	1,054	1,044	-10	3		3		1	7	9	5	3			17
순천	112	금 당	3,978	3,998	20	14	44	23	2	2	85	12	39	14			65
	113	매곡동	4,660	4,654	-6	12	34	11	2		59	25	28	12			65
	114	상 사	378	395	17	9	8	5			22	2	2	1			5
	115	서 면	471	469	-2	2	10	2			14	4	12				16
	116	연향동	3,902	3,906	4	9	12	17			38	14	11	5	4		34
	117	저전동	4,233	4,214	-19	9	16	10			35	27	16	11			54
	118	조곡동	3,121	3,107	-14	21	14	5			40	32	16	6			54
	119	조례동	3,192	3,170	-22	13	29	15		10	67	13	62	14			89
	120	신 대	1,012	1,052	40	10	38	17			65		11	13	1		25
	121	광 양	2,970	2,995	25	6	24	27	2		59	12	7	15			34
	122	광영동	3,522	3,509	-13	10	9	18	2	1	40	15	12	26			53
	123	중 동	2,574	2,609	35	9	17	29			55	1	12	7			20
	124	구 례	1,706	1,689	-17	2	5	16			23	10	17	12	1		40
여수	125	동산동	2,798	2,776	-22	5	20	8			33	22	16	17			55
	126	문수동	3,653	3,668	15	29	31	44	3		107	29	38	25			92
	127	미평동	1,702	1,667	-35	6	6	16			28	9	45	9			63
	128	서교동	3,391	3,395	4	7	22	21	3		53	17	17	15			49
	129	선원동	3,784	3,789	5	27	34	11	1		73	6	39	23			68
	130	소호동	1,896	1,880	-16	2	9	18	1		30	8	15	23			46
	131	신기동	2,867	2,879	12	14	54	16	1		85	14	28	31			73
	132	울 촌	598	615	17	6	14	4			24	5	1	1			7
중남부	133	고 흥	1,243	1,262	19	11	9	16	1		37	4	6	8			18
	134	녹 동	1,730	1,720	-10	5	5	21			31	24	6	11			41
	135	도 화	285	288	3	2		3			5	2					2
	136	소록도	316	304	-12	2		3	5		10	9	10	3			22
	137	대 덕	430	439	9	4		4	1	2	11	2					2
	138	장 흥	1,752	1,759	7	12	5	8			25	4	9	5			18
	139	벌 교	1,455	1,448	-7	4	6	18			28	13	13	9			35
	140	보 성	1,873	1,868	-5	1	18	4			23	15	9	4			28
계			365,649	365,528	-121	1,775	5,192	1,657	192	76	8,892	1,924	5,135	1,446	504	4	9,013

## 지구별 신자 현황



## 신자 남·여 현황



## 2. 신자 남녀 구분 · 증감

지구	번호	본당명	2019년 신자			2020년 신자			남		여		2020년 증감률
			남	여	계	남	여	계	증감	증감률	증감	증감률	
광주 광산 1	1	비아동	1,361	1,895	3,256	1,357	1,872	3,229	-4	-0.29	-23	-1.21	-0.83
	2	신창동	1,277	1,595	2,872	1,280	1,592	2,872	3	0.23	-3	-0.19	0
	3	쌍암동	2,151	2,765	4,916	2,136	2,760	4,896	-15	-0.70	-5	-0.18	-0.41
	4	임곡동	222	287	509	215	285	500	-7	-3.15	-2	-0.70	-1.77
	5	장덕동	1,113	1,525	2,638	1,137	1,526	2,663	24	2.16	1	0.07	0.95
	6	하남동	791	1,101	1,892	803	1,096	1,899	12	1.52	-5	-0.45	0.37
	7	사거리	255	355	610	259	396	655	4	1.57	41	11.55	7.38
	8	사 창	289	322	611	288	320	608	-1	-0.35	-2	-0.62	-0.49
	9	장 성	1,200	1,766	2,966	1,216	1,758	2,974	16	1.33	-8	-0.45	0.27
광주 광산 2	10	선암동		신 설		338	452	790	338		452		-
	11	신 동	1,469	2,140	3,609	1,443	2,102	3,545	-26	-1.77	-38	-1.78	-1.77
	12	우산동	740	1,040	1,780	793	1,069	1,862	53	7.16	29	2.79	4.61
	13	운남동	2,027	2,724	4,751	2,065	2,743	4,808	38	1.87	19	0.70	1.20
	14	원 동	1,838	2,530	4,368	1,529	2,116	3,645	-309	-16.81	-414	-16.36	-16.55
	15	월곡동	2,062	3,070	5,132	2,062	3,052	5,114	0	0	-18	-0.59	-0.35
	16	평 동	298	450	748	299	449	748	1	0.34	-1	-0.22	0
	17	염 산	166	242	408	166	238	404	0	0	-4	-1.65	-0.98
	18	영 광	671	919	1,590	675	921	1,596	4	0.60	2	0.22	0.38
	19	홍 농	433	440	873	414	428	842	-19	-4.39	-12	-2.73	-3.55
광주 남부	20	노대동	1,153	1,512	2,665	1,178	1,542	2,720	25	2.17	30	1.98	2.06
	21	방림동	2,123	3,283	5,406	2,120	3,276	5,396	-3	-0.14	-7	-0.21	-0.18
	22	봉선동	2,114	3,246	5,360	2,143	3,252	5,395	29	1.37	6	0.18	0.65
	23	봉선유안	1,133	1,894	3,027	1,122	1,888	3,010	-11	-0.97	-6	-0.32	-0.56
	24	봉선2동	1,258	1,669	2,927	1,291	1,722	3,013	33	2.62	53	3.18	2.94
	25	월산동	1,648	2,530	4,178	1,640	2,456	4,096	-8	-0.49	-74	-2.92	-1.96
	26	주월동	1,320	1,959	3,279	1,305	1,943	3,248	-15	-1.14	-16	-0.82	-0.95
	27	진월동	2,310	3,419	5,729	2,308	3,405	5,713	-2	-0.09	-14	-0.41	-0.28
	28	효덕동	870	1,200	2,070	881	1,208	2,089	11	1.26	8	0.67	0.92
광주 동부	29	계림동	1,381	2,504	3,885	1,366	2,486	3,852	-15	-1.09	-18	-0.72	-0.85
	30	남 동	1,536	2,638	4,174	1,531	2,616	4,147	-5	-0.33	-22	-0.83	-0.65
	31	산수동	1,733	2,812	4,545	1,723	2,789	4,512	-10	-0.58	-23	-0.82	-0.73
	32	지산동	1,424	2,847	4,271	1,401	2,808	4,209	-23	-1.62	-39	-1.37	-1.45
	33	학운동	2,236	3,528	5,764	2,262	3,552	5,814	26	1.16	24	0.68	0.87
	34	호남동	959	1,611	2,570	949	1,603	2,552	-10	-1.04	-8	-0.50	-0.70
	35	능 주	267	335	602	263	327	590	-4	-1.50	-8	-2.39	-1.99
	36	화 순	1,522	2,213	3,735	1,536	2,248	3,784	14	0.92	35	1.58	1.31
광주 북부 1	37	문흥동	2,690	4,382	7,072	2,690	4,347	7,037	0	0	-35	-0.80	-0.49
	38	본촌동	1,059	1,389	2,448	1,085	1,401	2,486	26	2.46	12	0.86	1.55
	39	서산동	1,500	2,047	3,547	1,479	2,033	3,512	-21	-1.40	-14	-0.68	-0.99
	40	양산동	1,951	2,709	4,660	1,993	2,754	4,747	42	2.15	45	1.66	1.87
	41	오치동	2,818	3,803	6,621	2,837	3,798	6,635	19	0.67	-5	-0.13	0.21
	42	곡 성	523	725	1,248	531	724	1,255	8	1.53	-1	-0.14	0.56
	43	옥 과	216	280	496	223	280	503	7	3.24	0	0	1.41
	44	담 양	795	1,264	2,059	807	1,277	2,084	12	1.51	13	1.03	1.21
	45	대 치	332	478	810	336	477	813	4	1.20	-1	-0.21	0.37
	46	창 평	254	370	624	255	369	624	1	0.39	-1	-0.27	0



지구	번호	본당명	2019년 신자			2020년 신자			남		여		2020년 증감률
			남	여	계	남	여	계	증감	증감률	증감	증감률	
광주 북부 2	47	임 동	1,938	3,010	4,948	1,930	2,988	4,918	-8	-0.41	-22	-0.73	-0.61
	48	북 동	1,604	2,370	3,974	1,623	2,394	4,017	19	1.18	24	1.01	1.08
	49	동림동	1,632	2,314	3,946	1,652	2,313	3,965	20	1.23	-1	-0.04	0.48
	50	두암동	1,864	2,980	4,844	1,855	2,949	4,804	-9	-0.48	-31	-1.04	-0.83
	51	삼각동	2,478	2,770	5,248	2,496	2,794	5,290	18	0.73	24	0.87	0.80
	52	용봉동	2,055	2,878	4,933	2,056	2,874	4,930	1	0.05	-4	-0.14	-0.06
	53	운암동	3,422	4,841	8,263	3,414	4,822	8,236	-8	-0.23	-19	-0.39	-0.33
	54	중흥동	1,564	2,441	4,005	1,555	2,427	3,982	-9	-0.58	-14	-0.57	-0.57
광주 서부	55	광천동	908	1,363	2,271	897	1,345	2,242	-11	-1.21	-18	-1.32	-1.28
	56	금호동	1,698	2,383	4,081	1,676	2,349	4,025	-22	-1.30	-34	-1.43	-1.37
	57	금호2동	1,563	2,187	3,750	1,583	2,204	3,787	20	1.28	17	0.78	0.99
	58	농성동	1,704	2,523	4,227	1,705	2,519	4,224	1	0.06	-4	-0.16	-0.07
	59	쌍촌동	2,083	3,042	5,125	2,073	3,013	5,086	-10	-0.48	-29	-0.95	-0.76
	60	염주동	1821	2807	4,628	1,831	2,796	4,627	10	0.55	-11	-0.39	-0.02
	61	유촌동	652	933	1,585	667	936	1,603	15	2.30	3	0.32	1.14
	62	치평동	2,090	3,114	5,204	2,113	3,140	5,253	23	1.10	26	0.83	0.94
	63	풍암동	1,798	2,720	4,518	1,813	2,697	4,510	15	0.83	-23	-0.85	-0.18
	64	풍암운리	504	667	1,171	510	662	1,172	6	1.19	-5	-0.75	0.09
	65	화정1동	656	972	1,628	662	961	1,623	6	0.91	-11	-1.13	-0.31
	66	화정3동	904	1,315	2,219	908	1,317	2,225	4	0.44	2	0.15	0.27
	67	화정4동	1,220	1,783	3,003	1,205	1,763	2,968	-15	-1.23	-20	-1.12	-1.17
나주 합평	68	금 암	330	394	724	331	391	722	1	0.30	-3	-0.76	-0.28
	69	나 주	1,812	2,518	4,330	1,816	2,509	4,325	4	0.22	-9	-0.36	-0.12
	70	남 평	436	537	973	467	571	1,038	31	7.11	34	6.33	6.68
	71	노 안	387	491	878	241	297	538	-146	-37.73	-194	-39.51	-38.72
	72	다 시	268	457	725	270	447	717	2	0.75	-10	-2.19	-1.10
	73	빛가람동	649	784	1,433	706	848	1,554	57	8.78	64	8.16	8.44
	74	영산포	540	861	1,401	541	864	1,405	1	0.19	3	0.35	0.29
	75	학다리	305	486	791	305	480	785	0	0	-6	-1.23	-0.76
	76	합 평	945	1,238	2,183	945	1,238	2,183	0	0	0	0	0
	77	합평하상	267	382	649	270	375	645	3	1.12	-7	-1.83	-0.62
	78	합평호영	195	290	485	195	292	487	0	0	2	0.69	0.41
목포 무안	79	옥암동	2,762	3,634	6,396	2,806	3,664	6,470	44	1.59	30	0.83	1.16
	80	용당동	2,029	2,733	4,762	2,031	2,712	4,743	2	0.10	-21	-0.77	-0.40
	81	하 당	1,975	2,727	4,702	1,938	2,682	4,620	-37	-1.87	-45	-1.65	-1.74
	82	남 악	882	1,093	1,975	899	1,109	2,008	17	1.93	16	1.46	1.67
	83	망 운	349	518	867	348	526	874	-1	-0.29	8	1.54	0.81
	84	몽 탄	276	372	648	276	365	641	0	0	-7	-1.88	-1.08
	85	무 안	973	1,307	2,280	977	1,298	2,275	4	0.41	-9	-0.69	-0.22
	86	일 로	1,150	1,269	2,419	1,145	1,259	2,404	-5	-0.43	-10	-0.79	-0.62
	87	청 계	503	704	1,207	501	691	1,192	-2	-0.40	-13	-1.85	-1.24
	88	독 천	258	427	685	262	432	694	4	1.55	5	1.17	1.31
	89	삼 호	331	400	731	337	406	743	6	1.81	6	1.50	1.64
목포 신안	90	경 동	1,028	1,547	2,575	1,019	1,536	2,555	-9	-0.88	-11	-0.71	-0.78
	91	대성동	2,445	3,316	5,761	2,444	3,316	5,760	-1	-0.04	0	0	-0.02
	92	북교동	1,163	1,675	2,838	1,163	1,657	2,820	0	0	-18	-1.07	-0.63
	93	산정동	568	812	1,380	582	809	1,391	14	2.46	-3	-0.37	0.80

지구	번호	본당명	2019년 신자			2020년 신자			남		여		2020년 증감률
			남	여	계	남	여	계	증감	증감률	증감	증감률	
목포 신안	94	삼학도	1,149	1,706	2,855	1,114	1,670	2,784	-35	-3.05	-36	-2.11	-2.49
	95	연 동	1,692	2,517	4,209	1,680	2,510	4,190	-12	-0.71	-7	-0.28	-0.45
	96	연산동	453	539	992	463	541	1,004	10	2.21	2	0.37	1.21
	97	신안석문	357	502	859	362	498	860	5	1.40	-4	-0.80	0.12
	98	신안인덕	152	228	380	152	224	376	0	0	-4	-1.75	-1.05
	99	신 의	221	276	497	222	274	496	1	0.45	-2	-0.72	-0.20
	100	압해도	271	416	687	270	409	679	-1	-0.37	-7	-1.68	-1.16
	101	자 은	202	320	522	205	318	523	3	1.49	-2	-0.63	0.19
	102	흑 산	399	581	980	403	583	986	4	1.00	2	0.34	0.61
서남부	103	강 진	884	1,723	2,607	904	1,731	2,635	20	2.26	8	0.46	1.07
	104	신 북	224	292	516	224	286	510	0	0	-6	-2.05	-1.16
	105	영 암	626	898	1,524	634	896	1,530	8	1.28	-2	-0.22	0.39
	106	고 금	98	117	215	99	117	216	1	1.02	0	0	0.47
	107	완 도	838	1010	1,848	836	1,010	1,846	-2	-0.24	0	0	-0.11
	108	우수영	508	636	1,144	499	634	1,133	-9	-1.77	-2	-0.31	-0.96
	109	해 남	1,301	1,640	2,941	1,317	1,659	2,976	16	1.23	19	1	1
	110	진 도	687	970	1,657	686	968	1,654	-1	-0.15	-2	-0.21	-0.18
	111	진도진길	459	595	1,054	453	591	1,044	-6	-1.31	-4	-0.67	-0.95
순천	112	금 당	1,735	2,243	3,978	1,751	2,247	3,998	16	0.92	4	0.18	0.50
	113	매곡동	2,064	2,596	4,660	2,053	2,601	4,654	-11	-0.53	5	0.19	-0.13
	114	상 사	157	221	378	166	229	395	9	5.73	8	3.62	4.50
	115	서 면	193	278	471	190	279	469	-3	-1.55	1	0.36	-0.42
	116	연향동	1,625	2,277	3,902	1,634	2,272	3,906	9	0.55	-5	-0.22	0.10
	117	저전동	1,769	2,464	4,233	1,754	2,460	4,214	-15	-0.85	-4	-0.16	-0.45
	118	조곡동	1,283	1,838	3,121	1,279	1,828	3,107	-4	-0.31	-10	-0.54	-0.45
	119	조례동	1,348	1,844	3,192	1,335	1,835	3,170	-13	-0.96	-9	-0.49	-0.69
	120	신 대	452	560	1,012	469	583	1,052	17	3.76	23	4.11	3.95
	121	광 양	1,254	1,716	2,970	1,273	1,722	2,995	19	1.52	6	0.35	0.84
	122	광영동	1,581	1,941	3,522	1,569	1,940	3,509	-12	-0.76	-1	-0.05	-0.37
	123	증 동	1,194	1,380	2,574	1,223	1,386	2,609	29	2.43	6	0.43	1.36
	124	구 례	723	983	1,706	717	972	1,689	-6	-0.83	-11	-1.12	-1.00
여수	125	동산동	1,150	1,648	2,798	1,148	1,628	2,776	-2	-0.17	-20	-1.21	-0.79
	126	문수동	1,553	2,100	3,653	1,571	2,097	3,668	18	1.16	-3	-0.14	0.41
	127	미평동	760	942	1,702	747	920	1,667	-13	-1.71	-22	-2.34	-2.06
	128	서교동	1,438	1,953	3,391	1,446	1,949	3,395	8	0.56	-4	-0.20	0.12
	129	선원동	1,651	2,133	3,784	1,657	2,132	3,789	6	0.36	-1	-0.05	0.13
	130	소호동	825	1,071	1,896	826	1,054	1,880	1	0.12	-17	-1.59	-0.84
	131	신기동	1,229	1,638	2,867	1,246	1,633	2,879	17	1.38	-5	-0.31	0.42
	132	울 촌	258	340	598	265	350	615	7	2.71	10	2.94	2.84
중남부	133	고 흥	525	718	1,243	538	724	1,262	13	2.48	6	0.84	1.53
	134	녹 동	726	1004	1,730	719	1,001	1,720	-7	-0.96	-3	-0.30	-0.58
	135	도 화	120	165	285	123	165	288	3	2.50	0	0	1.05
	136	소록도	142	174	316	139	165	304	-3	-2.11	-9	-5.17	-3.80
	137	대 덕	189	241	430	196	243	439	7	3.70	2	0.83	2.09
	138	장 흥	770	982	1,752	775	984	1,759	5	0.65	2	0.20	0.40
	139	벌 교	599	856	1,455	604	844	1,448	5	0.83	-12	-1.40	-0.48
	140	보 성	796	1,077	1,873	793	1,075	1,868	-3	-0.38	-2	-0.19	-0.27
계			151,102	214,547	365,649	151,498	214,030	365,528	396	0.26	-517	-0.24	-0.03

### 3. 신자 연령별 구분 (남자)

지구	번호	본당명	0-4세	5-9세	10-14세	15-19세	20-24세	25-29세	30-34세	35-39세	40-44세	45-49세	50-54세	55-59세	60-64세	65-69세	70-74세	75-79세	80-84세	85-89세	90-94세	95-99세	100세 이상	연령 미상	계
광주광산 1	1	비아동	4	11	23	51	160	229	122	94	66	59	105	146	122	75	40	22	18	9	1				1,357
	2	신창동	9	55	79	102	158	164	70	88	87	115	105	80	60	34	25	31	13	3		2			1,280
	3	쌍암동	17	43	85	111	184	379	209	131	105	145	161	173	184	81	60	31	23	11	2	1			2,136
	4	임곡동		4	2	3	14	32	14	19	12	15	8	17	20	10	14	9	8	8	2	1	1	2	215
	5	장덕동	11	70	123	81	116	93	60	71	114	107	89	60	49	39	29	13	4	4	1	1	2		1,137
	6	하남동	18	42	54	44	67	85	55	75	67	48	47	47	59	46	25	13	9	1	1				803
	7	사거리	1	2	7	7	11	22	11	22	19	24	25	38	22	15	14	12	4			1		2	259
	8	사 창	2	8	19	6	20	16	15	17	11	14	21	19	38	23	18	17	16	4	2		1	1	288
	9	장 성	3	29	19	32	61	77	67	83	76	89	81	104	133	107	94	63	51	23	12	5	1	6	1,216
광주광산 2	10	선암동	2	10	13	16	22	32	45	40	28	19	11	20	26	21	11	11	8	1		1		1	338
	11	신 동	16	19	33	27	83	132	84	138	129	119	119	128	120	84	85	56	45	19	3	3	1		1,443
	12	우산동	3	7	8	19	57	110	90	73	44	42	39	74	92	49	37	24	17	5	1	2			793
	13	운남동	16	61	77	108	230	376	126	141	159	136	146	158	127	66	59	36	25	12	5	1			2,065
	14	원 동	8	20	38	44	87	142	127	138	159	126	128	93	102	107	75	73	31	17	8	4		2	1,529
	15	월곡동	9	21	53	55	196	258	199	177	138	122	147	201	180	113	78	45	26	15	14	4	1	10	2,062
	16	평 동		5	9	5	8	21	17	12	24	29	13	15	41	38	19	19	9	7	3	1	3	1	299
	17	염 산	3	1		3	6	15	15	16	13	12	11	15	14	13	10	8	8	2	1				166
	18	영 광		14	18	24	45	79	44	50	61	55	55	58	49	33	35	20	13	12	5	1	1	3	675
광주남부	19	홍 농	4	14	6	18	37	46	30	25	17	30	39	41	42	23	10	13	12	3	2	1	1		414
	20	노대동	13	49	48	47	54	100	92	131	111	83	60	62	107	83	77	32	20	6	3				1,178
	21	방림동	10	46	48	55	89	171	150	188	172	182	139	145	197	157	136	111	60	43	14	6	1		2,120
	22	봉선동	26	49	59	63	135	216	175	218	196	147	126	133	202	153	106	65	38	15	13	6	1	1	2,143
	23	봉선유안	4	10	25	39	65	118	119	126	85	62	49	86	126	100	49	31	15	7	5	1			1,122
	24	봉선2동	12	59	89	99	106	145	92	80	77	109	88	100	104	61	28	15	17	6	2	1	1		1,291
	25	월산동	3	20	16	17	58	111	110	138	149	137	133	122	150	119	129	76	67	34	24	7		20	1,640
	26	주월동	3	29	21	20	87	147	112	136	106	70	83	101	103	110	67	54	35	9	8	4			1,305
	27	진월동	10	28	47	68	183	291	229	228	156	135	179	164	202	130	105	70	40	22	8	12	1		2,308
광주동부	28	효덕동	5	18	29	35	65	127	101	72	67	37	48	63	75	47	36	25	16	10	4	1			881
	29	계림동	8	15	36	43	61	90	90	126	139	132	87	119	105	88	69	70	49	29	8	2			1,366
	30	남 동	6	21	22	28	44	91	86	122	130	130	128	159	141	112	105	102	59	29	9	7			1,531
	31	산수동	13	23	32	53	124	185	153	157	138	90	102	118	159	113	91	71	64	25	8	4			1,723
	32	지산동	2	9	18	30	62	89	98	107	121	125	140	135	144	96	75	66	45	17	16	6			1,401
	33	학운동	13	29	34	46	101	190	169	242	203	178	141	144	188	185	155	104	81	39	11	7	2		2,262
	34	호남동	2	10	10	20	38	44	58	79	78	86	78	72	94	103	58	67	35	8	9				949
	35	능 주	4	5	11	4	8	24	26	22	26	17	18	13	25	21	13	15	6	2	1	2			263
	36	화 순	9	28	38	52	98	176	120	113	105	114	114	117	124	97	81	59	38	30	17	2	4		1,536
광주북부 1	37	문흥동	11	31	53	76	127	234	247	319	217	191	148	190	254	208	147	106	81	33	14	2	1		2,690
	38	본촌동	4	17	47	43	120	140	103	82	76	76	78	73	91	40	41	21	21	4	6	2			1,085
	39	서산동	10	23	20	29	96	234	142	156	114	62	70	106	161	99	69	35	35	12	4	1	1		1,479
	40	양산동	21	57	65	99	178	245	146	199	170	140	145	111	133	111	73	48	23	15	9	2	2	1	1,993
	41	오치동	14	21	72	117	235	407	307	308	194	165	147	187	219	158	114	73	52	26	14		5	2	2,837
	42	곡 성	1	6	15	25	49	60	32	44	42	30	38	50	33	36	30	15	10	8	6	1			531
	43	옥 과		4	1	17	20	31	15	12	9	19	22	9	17	16	9	6	8	2	5	1			223
	44	담 양	8	7	21	20	51	57	61	53	43	56	49	67	84	72	62	35	30	18	6	3	3	1	807
	45	대 치	3	8	5	11	22	36	31	27	22	17	21	21	42	31	10	12	7	7	1		2		336
	46	창 평		2	7	3	13	24	13	31	15	18	8	10	25	31	30	14	8	1	1	1			255

지구	번호	본당명	0-4세	5-9세	10-14세	15-19세	20-24세	25-29세	30-34세	35-39세	40-44세	45-49세	50-54세	55-59세	60-64세	65-69세	70-74세	75-79세	80-84세	85-89세	90-94세	95-99세	100세 이상	연령 미상	계
광주북부 2	47	임 동	19	35	38	37	56	120	127	204	221	175	158	132	191	119	127	88	52	19	7	5			1,930
	48	북 동	5	22	28	20	48	80	80	158	127	176	141	130	165	126	102	89	77	30	12	5	2		1,623
	49	동림동	5	11	34	58	112	207	167	169	110	97	104	135	143	113	73	61	30	10	6	2		5	1,652
	50	두암동	7	14	28	50	107	238	155	188	148	141	99	137	154	96	106	94	50	26	12	4		1	1,855
	51	삼각동	11	54	91	161	381	472	222	128	100	121	178	186	162	77	62	35	30	20	4	1			2,496
	52	용봉동	21	31	49	91	139	263	180	185	161	127	153	147	161	103	98	76	53	14	3		1		2,056
	53	운암동	22	59	72	81	218	354	322	380	320	198	195	235	301	264	189	108	50	24	8	7		7	3,414
	54	중흥동	10	17	29	28	69	127	120	147	160	138	131	111	122	111	84	62	46	24	16	3			1,555
광주서부	55	광천동	7	11	14	31	24	85	82	100	70	56	60	70	79	71	51	46	26	10	2	2			897
	56	금호동	7	28	47	62	118	217	181	169	100	73	97	122	163	125	75	49	21	14	6	2			1,676
	57	금호2동	13	31	75	120	220	225	109	75	91	111	119	118	101	59	48	41	13	10	3	1			1,583
	58	농성동	11	25	25	33	89	139	114	196	171	146	105	104	136	129	101	85	58	22	7	8	1		1,705
	59	쌍촌동	15	27	41	60	117	216	167	200	218	153	137	159	140	137	114	73	47	37	7	5	3		2,073
	60	염주동	16	28	22	38	102	217	170	219	155	110	80	128	154	141	106	80	33	21	7	4			1,831
	61	유촌동	8	18	35	40	79	80	42	49	33	56	48	45	49	28	27	15	8	5	1	1			667
	62	치평동	19	42	64	93	218	305	170	145	124	143	152	178	141	115	77	49	44	25	3	3	3		2,113
	63	풍암동	20	43	97	134	186	218	103	111	110	158	146	117	123	92	51	57	27	13	5	1	1		1,813
	64	풍암우리	5	17	27	35	36	55	43	35	44	35	35	34	35	40	16	13	4	1					510
	65	화정1동	2	11	13	21	54	58	51	59	77	39	35	24	48	34	48	31	27	20	5	3		2	662
	66	화정3동	2	18	22	23	62	108	94	118	71	51	46	50	75	73	52	21	13	6	3				908
	67	화정4동	12	14	17	38	83	152	159	136	84	50	53	73	125	109	48	22	18	5	4	1	2		1,205
나주합평	68	금 암	3	2	12	9	13	22	25	32	22	20	35	24	24	29	21	16	12	7	3				331
	69	나 주	6	17	28	49	105	174	103	119	120	122	118	180	201	170	121	82	55	31	11	3	1		1,816
	70	남 평	5	10	8	17	24	50	30	50	41	33	19	28	37	44	35	14	11	7	2	2			467
	71	노 안		2	5	4	2	6	12	15	9	24	42	30	23	21	15	11	10	6	4				241
	72	다 시	1	3	7	6	20	20	14	21	22	22	12	11	23	19	24	21	10	10	3	1			270
	73	빛가람동	9	36	44	37	43	57	64	70	62	59	48	52	49	34	21	11	6	2	1		1		706
	74	영산포	1	1	5	19	21	60	37	50	40	36	40	52	43	44	33	29	12	8	4	2	1	3	541
	75	학다리		5	6	4	17	13	19	27	25	24	30	30	21	22	18	15	11	7	2	4	1	4	305
	76	함 평	4	13	13	32	37	52	44	61	86	63	77	85	112	87	70	46	37	17	5	4			945
	77	함평하상		6	4	9	12	32	17	23	18	19	17	18	22	28	17	15	6	3	3			1	270
	78	함평호영		4	1	2	2	12	11	14	21	13	16	18	13	16	22	14	8	3	1	1		3	195
목포무안	79	옥암동	22	52	87	155	283	366	195	197	181	205	236	210	233	134	103	56	48	23	9	3		8	2,806
	80	용당동	7	28	44	39	107	193	128	221	204	182	126	132	180	146	115	75	62	28	11	2	1		2,031
	81	하 당	9	25	55	65	204	267	171	151	115	105	132	171	193	103	69	42	35	19	6		1		1,938
	82	남 악	10	37	77	70	118	66	39	47	78	90	78	76	38	39	11	15	5	5					899
	83	망 운		3	7	12	30	30	20	22	23	18	25	26	28	23	23	29	13	10	1	1	1	3	348
	84	몽 탄	1	1	7	8	9	10	12	20	18	24	26	27	30	21	18	18	14	6		2	3	1	276
	85	무 안	7	21	22	33	51	84	57	84	52	56	69	97	108	100	60	30	21	11	8	5	1		977
	86	일 로	3	11	18	21	45	49	55	79	99	131	112	116	100	86	82	67	33	22	9	4	2	1	1,145
	87	청 계	1	6	9	12	22	37	23	42	31	34	38	39	50	53	45	25	22	9	3				501
	88	독 천	1	3	4	6	4	30	16	19	14	16	35	24	20	24	13	9	13	9	2				262
	89	삼 호	1	10	13	18	52	41	18	20	22	20	36	30	22	11	13	8	1	1					337
목포신안	90	경 동	10	8	10	10	37	54	51	100	84	97	90	71	83	92	82	68	47	21	3		1		1,019
	91	대성동	20	36	66	96	142	242	177	241	179	174	180	211	218	159	114	85	62	23	11	3	1	4	2,444
	92	북교동	4	13	15	19	40	65	71	70	85	89	95	91	119	125	87	73	42	38	10	9	3		1,163
	93	산정동	3	4	10	9	36	36	32	47	48	51	48	53	50	39	39	27	15	14	3	8	4	6	582

지구	번호	본당명	0-4세	5-9세	10-14세	15-19세	20-24세	25-29세	30-34세	35-39세	40-44세	45-49세	50-54세	55-59세	60-64세	65-69세	70-74세	75-79세	80-84세	85-89세	90-94세	95-99세	100세 이상	연령 미상	계
목포신안	94	삼학도	7	12	21	23	40	78	76	156	108	83	72	53	97	88	78	57	40	17		5	1	2	1,114
	95	연 동	4	23	24	18	55	89	102	162	150	154	154	156	158	149	104	86	49	20	13	9	1		1,680
	96	연산동	6	23	27	18	44	47	38	38	36	36	29	23	32	32	11	14	5	2	2				463
	97	신안석문	2	3	2	4	12	24	25	42	36	39	28	25	30	18	21	17	15	8	1	2		8	362
	98	신안인덕				3	3	15	14	9	7	11	15	10	12	9	7	6	15	10	6				152
	99	신 의		3	6	2	4	7	15	13	19	19	17	17	17	7	20	15	11	7	2		1	20	222
	100	압해도		2		2	9	14	11	17	24	30	34	22	20	20	19	18	14	7	6		1		270
	101	자 은		1	3	2	2	8	11	11	19	29	16	15	15	19	18	10	17	4	1			4	205
	102	흑 산			1	2	4	13	13	14	19	30	59	64	48	41	31	30	24	5	2	2		1	403
	103	강 진	2	11	15	36	62	114	62	53	78	61	60	73	83	81	42	21	24	17	4	1		4	904
서남부	104	신 북	4	1	6	9	22	34	12	7	13	12	10	17	16	16	14	10	10	5	2	1		3	224
	105	영 암	5	19	11	24	45	67	57	53	50	41	46	45	38	47	37	13	22	13	1				634
	106	고 금	3	7		7	10	9	9	6	3	6	4	5	8	5	7	6	4						99
	107	완 도	6	14	27	26	56	113	56	56	57	53	76	57	65	47	47	38	30	10	1	1			836
	108	우수영		5	3	9	21	39	30	30	29	41	37	56	53	55	31	30	16	6	3	2	3		499
	109	해 남	1	15	29	37	84	161	105	105	85	78	100	91	129	107	74	50	36	20	4	6			1,317
	110	진 도	1	6	18	16	44	56	52	55	47	37	49	53	60	43	48	32	40	14	3	2		10	686
	111	진도진길	1	2	7	11	9	17	12	26	41	46	36	37	51	36	29	21	37	12	7	9	1	5	453
순천	112	금 당	10	46	51	88	239	359	131	83	67	99	155	164	117	61	39	20	11	6	3	2			1,751
	113	매곡동	10	29	25	35	76	208	136	174	163	151	115	197	233	186	136	84	57	23	9	4		2	2,053
	114	상 사	1	1	3	7	10	22	9	9	12	5	9	19	14	15	13	4	8	5					166
	115	서 면	1	7	7	4	20	17	8	18	13	8	14	12	14	18	16	7	4		2				190
	116	연향동	5	29	32	58	169	253	179	137	73	64	101	144	196	96	46	27	15	7	1	1	1		1,634
	117	저전동	11	17	37	42	83	173	125	146	152	141	90	128	140	129	148	85	48	29	22	6		2	1,754
	118	조곡동	13	33	22	37	49	138	103	109	116	90	71	92	115	112	64	37	41	24	11	2			1,279
	119	조례동	3	40	66	68	124	173	125	105	70	87	126	86	118	67	34	18	13	7	4			1	1,335
	120	신 대	9	20	51	30	50	48	29	38	40	39	28	31	29	18	6	2	1						469
	121	광 양	8	8	32	42	103	200	123	120	78	69	82	86	125	76	60	20	16	17	4	3	1		1,273
	122	광영동	3	25	35	36	131	240	166	160	75	44	108	150	197	124	46	11	6	1	3	6		2	1,569
	123	중 동	5	26	37	54	191	266	87	67	49	61	94	110	86	45	31	5	4	4	1				1,223
여수	124	구 례		6	14	25	29	82	50	53	46	51	70	67	64	55	48	25	15	9	5	2		1	717
	125	동산동	2	20	16	20	64	83	75	80	98	90	88	70	105	119	92	39	35	27	11	3	1	10	1,148
	126	문수동	9	16	24	32	146	251	172	160	90	81	61	111	133	121	60	54	25	12	7	4	2		1,571
	127	미평동	2	13	20	41	69	135	74	48	36	44	55	70	55	35	26	16	5	1	2				747
	128	서교동	7	33	21	35	98	177	108	129	119	92	75	74	105	121	108	79	36	19	3	2	2	3	1,446
	129	선원동	4	15	42	52	126	309	139	133	102	89	122	153	130	110	76	34	11	3	3	4			1,657
	130	소호동	3	13	28	48	86	119	66	53	32	40	74	85	63	60	26	19	8	1	1	1			826
	131	신기동	13	32	38	40	107	183	110	106	90	51	71	114	90	84	64	27	14	8	2			2	1,246
중남부	132	율 촌	1	1	2	5	19	17	18	19	27	19	19	16	22	25	23	12	13	4	1	1	1		265
	133	고 흥	1	2	8	16	33	75	53	48	31	30	35	41	45	35	27	23	12	11	9	1		2	538
	134	녹 동	2	5	10	32	66	67	48	57	46	62	66	64	73	32	29	19	20	10	7	4			719
	135	도 화				1	5	15	11	7	9	10	8	11	18	7	8	3	2	1	4	1		2	123
	136	소록도		1	2	1	7	5	5	4	5	9	7	8	14	14	20	15	12	7	1	2			139
	137	대 덕	2	2	3	10	25	18	9	14	10	13	9	19	21	16	11	7	5	1	1				196
	138	장 흥	5	21	26	30	62	77	51	64	56	55	56	67	70	32	49	20	24	8	1	1			775
	139	벌 교	2	5	7	13	28	58	35	37	36	56	64	51	52	65	37	28	13	6	7	1		3	604
계	140	보 성	9	13	8	35	66	72	66	59	49	35	51	72	75	66	51	29	21	9	7				793
	계		889	2,599	3,867	5,116	10,652	16,840	11,787	13,029	11,295	10,486	10,607	11,632	13,044	10,149	7,661	5,253	3,542	1,746	715	313	87	189	151,498

4. 신자 연령별 구분 (여자)

지구	번호	본당명	0-4세	5-9세	10-14세	15-19세	20-24세	25-29세	30-34세	35-39세	40-44세	45-49세	50-54세	55-59세	60-64세	65-69세	70-74세	75-79세	80-84세	85-89세	90-94세	95-99세	100세 이상	연령 미상	계
광주광산1	1	비아동	6	13	31	59	89	140	146	111	108	135	256	254	205	87	66	50	52	41	14	7	2		1,872
	2	신창동	20	36	62	77	104	75	76	124	179	219	211	108	100	67	61	38	21	11	3				1,592
	3	쌍암동	20	55	84	105	157	229	173	145	186	284	379	332	219	91	92	79	66	38	20	5	1		2,760
	4	임곡동		3	6	5	8	9	12	18	25	27	12	24	17	19	27	24	21	15	3	7	2	1	285
	5	장덕동	10	61	120	103	84	50	63	134	214	207	140	80	91	49	56	25	17	13	4		3	2	1,526
	6	하남동	9	24	51	48	63	69	85	115	110	100	82	94	104	56	26	20	18	13	6	3			1,096
	7	사거리		2	4	10	2	21	20	17	24	36	45	36	36	37	32	18	29	16	6	2	1	2	396
	8	사 창	2	8	16	8	3	7	19	19	16	21	12	27	39	23	18	22	25	13	13	7	2		320
	9	장 성	5	14	24	34	50	59	65	95	95	135	138	184	199	146	125	107	94	81	52	32	6	18	1,758
광주광산2	10	선암동	3	13	13	11	13	17	33	47	49	30	26	37	42	25	19	23	23	12	7	5	1	3	452
	11	신 동	9	17	22	38	78	95	80	131	164	186	209	196	206	165	158	132	88	64	36	20	8		2,102
	12	우산동	4	8	6	16	38	75	79	77	58	69	113	126	128	65	41	45	43	39	28	10	1		1,069
	13	운남동	15	51	89	97	175	194	126	186	234	307	357	271	167	149	97	95	78	31	14	9	1		2,743
	14	원 동	5	29	32	55	59	94	94	171	165	199	193	184	177	193	141	117	91	66	36	14		1	2,116
	15	월곡동	10	28	43	47	114	192	204	192	184	255	400	396	343	176	127	98	90	83	49	13		8	3,052
	16	평 동	1	12	10	8	10	11	17	17	28	31	29	32	34	44	41	33	28	20	22	13	7	1	449
	17	염 산	2	1		5	2	7	13	15	8	13	15	20	18	23	13	21	20	30	10	2			238
	18	영 광	4	11	22	20	41	47	58	55	49	78	99	86	84	67	48	38	40	35	19	12	1	7	921
광주남부	19	홍 농	4	6	10	13	26	34	22	25	17	40	59	54	31	21	13	19	17	8	6	2	1		428
	20	노대동	13	46	44	42	61	70	91	143	144	117	115	152	145	154	101	49	27	14	9	5			1,542
	21	방림동	15	29	54	61	93	117	165	253	237	251	272	301	361	299	252	194	119	101	67	27	8		3,276
	22	봉선동	11	53	55	64	105	165	237	263	275	230	300	321	383	257	164	119	104	73	46	19	6	2	3,252
	23	봉선유안	6	12	25	39	80	125	126	146	103	143	176	222	287	128	85	61	51	39	22	10	2		1,888
	24	봉선2동	10	55	81	101	108	115	78	115	164	197	183	172	142	67	46	28	31	14	12	2	1		1,722
	25	월산동	8	17	14	28	36	66	78	155	163	179	208	255	297	234	204	153	141	78	72	32		38	2,456
	26	주월동	10	20	17	27	57	95	115	175	146	130	171	218	222	178	142	96	53	38	14	19			1,943
	27	진월동	17	46	49	73	151	223	217	252	237	266	298	373	388	245	190	134	87	58	51	29	20	1	3,405
광주동부	28	효덕동	6	14	27	28	48	84	82	85	94	84	120	125	138	89	60	41	37	26	15	5			1,208
	29	계림동	6	17	24	31	79	94	104	177	180	215	210	262	232	202	207	142	129	84	56	33	2		2,486
	30	남 동	6	15	16	22	43	98	127	152	169	213	321	366	270	216	209	123	102	72	44	32			2,616
	31	산수동	10	15	25	48	112	186	168	180	180	195	241	283	282	226	182	186	126	89	38	15	1	1	2,789
	32	지산동	4	11	14	61	187	187	147	167	172	191	346	320	257	215	180	125	100	58	44	22			2,808
	33	학운동	8	29	40	54	73	168	168	251	245	257	310	350	401	358	246	203	177	116	57	26	15		3,552
	34	호남동	1	9	14	19	30	51	59	83	81	136	221	258	190	129	112	99	46	34	20	11			1,603
	35	능 주		6	9	3	12	10	12	22	20	26	18	32	43	28	25	21	13	10	10	5	2		327
	36	화 순	17	27	44	52	83	114	110	141	146	193	222	221	222	131	138	107	105	83	52	24	16		2,248
광주북부1	37	문흥동	12	39	62	77	130	229	243	321	337	285	346	479	509	368	304	224	177	124	54	19	8		4,347
	38	본촌동	5	24	36	56	82	86	86	108	98	151	170	130	120	83	51	36	32	23	20	3	1		1,401
	39	서산동	13	14	16	28	79	136	133	145	119	142	222	278	252	148	102	79	54	41	20	8	2	2	2,033
	40	양산동	21	52	86	87	127	131	171	230	262	260	271	246	252	186	114	99	64	56	21	11	3	4	2,754
	41	오치동	11	24	43	69	125	241	243	274	254	303	395	454	432	267	216	158	116	93	41	14	17	8	3,798
	42	곡 성		6	8	14	24	33	29	41	48	48	85	77	70	56	46	39	37	33	23	4		3	724
	43	옥 과		2	11	6	12	12	15	21	13	24	19	30	29	14	17	11	20	16	4	3		1	280
	44	담 양	3	14	20	17	24	49	61	71	83	69	111	108	112	122	63	80	94	79	61	19	15	2	1,277
	45	대 치		5	9	2	15	27	29	22	31	21	37	46	64	42	26	22	33	22	16	5	3		477
광주북부1	46	창 평		2	1	3	10	18	15	28	27	16	28	37	36	39	34	26	26	19	2	2			369

지구	번호	본당명	0-4세	5-9세	10-14세	15-19세	20-24세	25-29세	30-34세	35-39세	40-44세	45-49세	50-54세	55-59세	60-64세	65-69세	70-74세	75-79세	80-84세	85-89세	90-94세	95-99세	100세 이상	연령 미상	계
광주북부 2	47	임 동	15	39	38	34	61	94	128	204	255	260	272	307	322	282	231	174	106	91	52	19	3	1	2,988
	48	북 동	6	15	15	26	49	74	83	149	175	229	213	248	253	212	196	180	115	77	43	27	9		2,394
	49	동림동	7	20	37	52	102	151	130	188	173	164	191	290	276	178	118	93	70	32	27	6	2	6	2,313
	50	두암동	7	22	36	54	94	166	196	203	211	205	259	315	339	264	198	134	99	76	37	17		17	2,949
	51	삼각동	7	36	74	107	163	200	147	168	170	314	407	336	223	126	91	79	70	40	22	10	4		2,794
	52	용봉동	11	50	46	68	144	183	205	151	203	236	297	285	338	198	170	129	77	54	26	3			2,874
	53	운암동	29	62	51	78	176	225	285	405	392	372	383	526	676	465	283	148	115	63	46	22	1	19	4,822
	54	중흥동	11	15	20	31	57	94	113	160	162	181	227	232	255	219	192	160	131	93	49	17	8		2,427
광주서부	55	광천동	7	14	13	25	35	49	101	92	113	97	99	126	158	119	105	61	65	41	17	8			1,345
	56	금호동	15	34	60	53	97	160	182	157	155	155	220	260	282	181	106	80	69	55	22	5	1		2,349
	57	금호2동	9	42	75	133	123	159	111	123	165	285	275	209	162	119	75	57	47	22	9	2	1	1	2,204
	58	농성동	7	21	21	17	64	94	116	182	197	204	241	231	290	240	225	147	91	68	36	24	3		2,519
	59	쌍촌동	10	27	33	72	80	154	149	231	244	249	298	312	315	272	214	130	85	64	54	19	1		3,013
	60	염주동	12	26	32	37	91	161	180	237	202	172	206	311	369	236	189	129	84	66	38	18			2,796
	61	유촌동	2	15	31	35	51	63	46	54	71	109	99	85	74	62	49	36	18	23	9	4			936
	62	치평동	14	52	74	106	170	235	199	197	232	310	398	329	246	155	124	107	93	59	18	15	7		3,140
	63	풍암동	6	50	87	119	173	159	128	145	252	335	340	238	186	139	129	85	64	35	17	7	3		2,697
	64	풍암운리	2	23	35	31	37	44	34	49	49	69	67	50	77	39	28	8	7	8	2	2	1		662
	65	화정1동	3	10	10	15	35	42	51	58	71	55	76	76	102	81	88	65	54	39	20	8	1	1	961
	66	화정3동	8	16	20	31	34	71	84	119	93	73	109	153	202	125	68	43	17	27	17	7			1,317
	67	화정4동	6	11	23	36	74	115	132	149	108	105	141	248	246	148	72	41	47	36	16	8	1		1,763
나주합평	68	금 암	1	1	1	6	14	12	15	33	28	22	26	26	44	29	28	38	28	21	11	4	1	2	391
	69	나 주	6	17	18	37	72	118	119	136	161	171	234	254	296	200	158	164	118	106	64	46	14		2,509
	70	남 평	5	8	14	14	11	36	33	43	48	27	30	52	55	67	28	25	27	25	14	5	4		571
	71	노 안			2	3	8	12	11	10	21	19	19	23	33	26	13	16	27	25	22	6	1		297
	72	다 시	1	1	5	8	13	16	12	18	23	20	28	31	41	45	39	34	46	42	22	2			447
	73	빛가람동	18	41	55	34	37	47	64	69	92	78	66	87	66	35	22	16	13	3	5				848
	74	영산포	3	10	6	14	26	31	42	54	48	67	52	83	99	63	62	48	53	49	33	18		3	864
	75	학다리		3	1	3	11	16	16	36	34	38	32	43	36	46	31	37	41	26	22	5	3		480
	76	함 평	9	12	11	15	33	40	55	60	63	77	103	116	144	108	63	96	96	70	33	24	9	1	1,238
	77	함평하상			1	7	13	9	10	15	20	29	27	32	30	28	31	34	39	21	8	15	2	4	375
	78	함평호영	1	4	4	4	3	9	10	14	23	19	17	15	30	28	29	19	18	17	10	8	6	4	292
목포무안	79	옥암동	12	62	83	145	225	228	244	235	277	386	413	386	324	178	140	111	89	65	35	14	5	7	3,664
	80	용당동	11	28	38	46	62	110	144	193	238	196	217	264	320	252	190	139	108	91	41	24			2,712
	81	하 당	6	31	55	83	135	217	157	193	163	242	311	320	271	139	95	86	86	50	33	8	1		2,682
	82	남 악	5	38	57	76	67	67	48	86	139	144	132	82	59	43	29	15	13	7	1	1			1,109
	83	망 운	2	7	8	10	13	25	31	27	27	27	51	42	54	39	39	50	30	24	9	3	1	7	526
	84	몽 탄			2	3	7	7	5	12	17	23	26	40	30	35	28	41	37	18	10	8	7	9	365
	85	무 안	7	12	24	30	53	46	46	86	94	98	123	120	146	115	77	69	54	42	28	25	3		1,298
	86	일 로	4	4	9	21	33	53	52	66	83	86	85	100	107	117	103	95	84	77	47	25	8		1,259
	87	청 계	4	6	8	13	17	34	24	38	35	46	44	59	83	63	49	57	41	35	21	11	3		691
	88	독 천	1	1	1	3	11	17	17	18	21	19	63	28	47	33	31	32	34	31	14	7	3		432
	89	삼 호	2	9	15	25	33	28	15	20	37	53	50	37	26	17	16	9	11	1	2				406
목포신안	90	경 동	3	14	8	27	43	62	69	90	124	116	118	113	174	131	130	113	81	61	30	24	5		1,536
	91	대성동	15	34	43	105	151	178	205	245	220	255	288	326	335	247	179	181	134	101	46	17	6	5	3,316
	92	북교동	2	7	17	27	37	45	48	73	98	120	145	173	162	161	142	128	94	88	44	38	8		1,657
	93	산정동	2	5	1	6	14	30	35	50	77	73	72	60	80	44	66	45	56	45	26	9	4	9	809

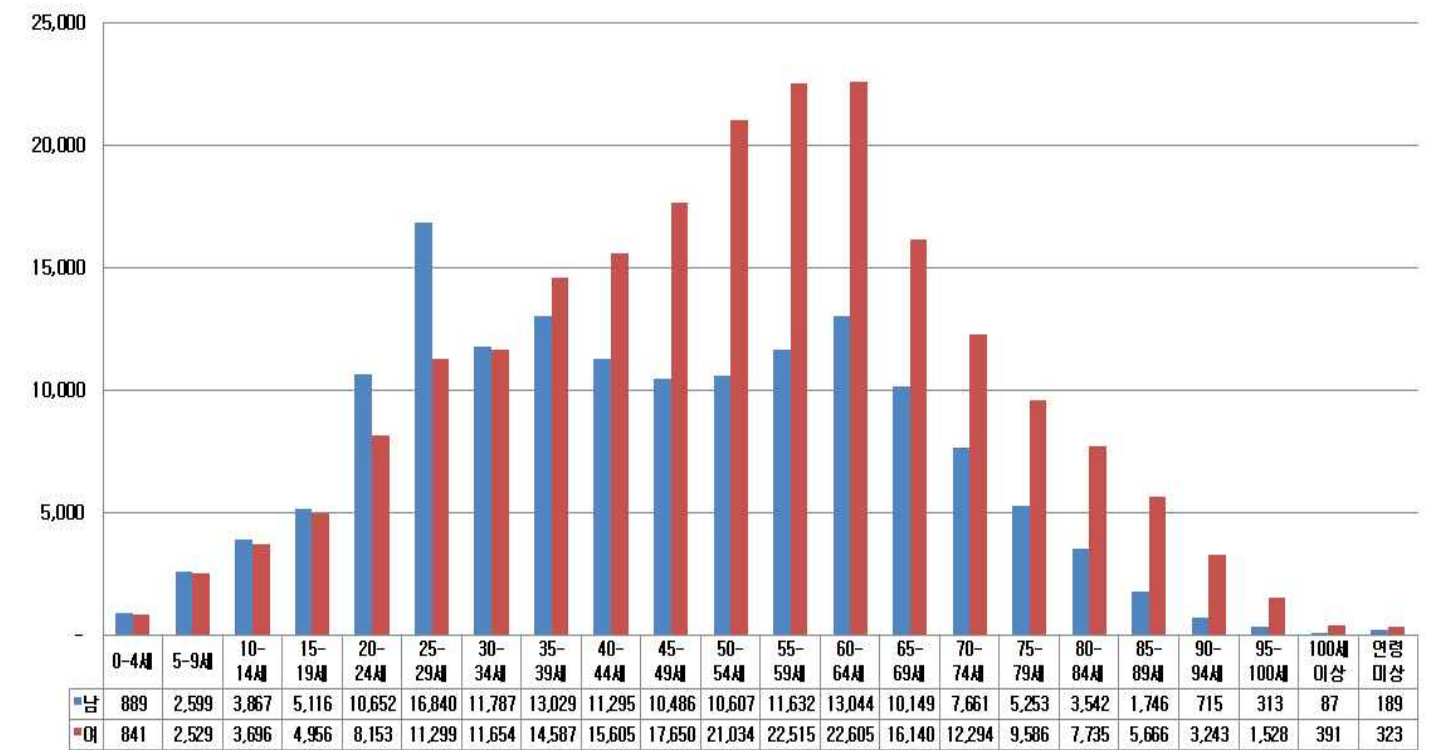
지구	번호	본당명	0-4세	5-9세	10-14세	15-19세	20-24세	25-29세	30-34세	35-39세	40-44세	45-49세	50-54세	55-59세	60-64세	65-69세	70-74세	75-79세	80-84세	85-89세	90-94세	95-99세	100세 이상	연령 미상	계
목포신안	94	삼학도	3	13	14	26	41	77	79	131	151	146	113	147	200	175	126	95	79	24	16	8	2	4	1,670
	95	연 동	3	12	20	34	54	81	84	169	182	218	255	223	284	234	195	154	108	93	69	36	2		2,510
	96	연산동	4	12	28	17	14	26	41	48	60	49	36	42	60	34	26	20	11	9	3	1			541
	97	신안석문		2	4	5	11	19	23	36	32	35	36	36	48	42	33	34	37	29	13	11		12	498
	98	신안인덕	1		1	1	4	5	14	11	5	14	14	18	16	9	19	24	30	12	17	2	2	5	224
	99	신 의		2	1	3	6	4	16	15	20	18	16	16	19	16	23	29	29	21	5	3	3	9	274
	100	압해도		1	4	7	8	16	20	30	40	35	35	32	37	26	23	24	25	25	15	3	3		409
	101	자 은			2	4	9	5	1	9	32	44	36	30	30	20	20	24	29	11	6	3		3	318
	102	흑 산			2	2	2	11	13	27	30	29	55	61	64	56	44	71	48	31	21	12		4	583
서남부	103	강 진	2	15	16	19	54	63	77	116	151	215	219	199	178	108	78	58	57	44	31	13		18	1,731
	104	신 북	1	2	9	6	13	20	12	14	17	16	25	13	25	24	19	24	14	10	10	5	1	6	286
	105	영 암	4	11	14	26	45	61	64	70	60	63	80	79	86	63	40	43	33	31	16	6	1		896
	106	고 금		2	1	5	7	3	9	12	11	11	10	8	11	7	8	5	1	3	3				117
	107	완 도	1	6	28	23	41	50	55	76	78	99	88	120	95	76	57	53	29	18	14	3			1,010
	108	우수영	1	2	4	8	15	20	29	31	32	31	59	61	74	61	41	45	46	35	25	12	2		634
	109	해 남	5	16	18	37	50	69	97	110	136	133	158	181	215	124	89	66	54	53	27	16	5		1,659
	110	진 도	1	4	8	16	30	47	55	47	66	65	92	108	103	88	58	49	49	29	23	12	3	15	968
	111	진도진길		1	4	6	6	7	11	28	71	43	35	50	66	51	54	37	47	37	16	9	7	5	591
순천	112	금 당	2	29	66	103	143	206	155	124	136	275	369	265	167	67	42	37	36	16	7		2		2,247
	113	매곡동	14	32	29	44	64	135	158	186	177	170	220	305	342	262	173	92	82	61	30	14	3	8	2,601
	114	상 사		1	3	3	7	12	5	16	15	17	23	14	25	20	17	16	18	12	2	2	1		229
	115	서 면	2	6	6	6	10	19	8	23	17	20	21	26	30	22	23	13	14	11	1	1			279
	116	연향동	16	21	27	56	100	195	176	165	125	163	259	381	288	124	64	40	31	24	11	4	2		2,272
	117	저전동	12	18	31	38	67	95	121	168	203	189	187	219	281	278	192	131	91	66	44	18	8	3	2,460
	118	조곡동	6	23	24	29	54	68	96	139	131	102	148	179	243	178	134	94	75	56	33	15	1		1,828
	119	조례동	5	35	60	76	104	131	91	122	140	174	233	244	179	81	39	41	26	36	12	4	1	1	1,835
	120	신 대	7	33	51	29	29	31	24	66	79	68	57	44	38	13	7	1	3	2	1				583
	121	광 양	11	16	23	41	64	83	119	119	110	141	165	214	206	126	83	63	49	41	29	15	4		1,722
	122	광영동	7	31	39	36	85	153	157	156	87	110	218	325	295	151	34	9	23	14	6	4			1,940
	123	중 동	7	27	34	45	106	102	85	80	115	161	220	170	89	53	39	20	19	11	1	2			1,386
	124	구 례		8	30	29	29	38	40	53	62	85	92	124	89	91	58	56	24	23	20	11	7	3	972
여수	125	동산동	2	16	18	32	39	47	58	102	109	127	128	157	188	149	139	94	83	50	45	26	7	12	1,628
	126	문수동	9	21	23	34	71	123	156	184	139	150	188	266	271	156	98	66	55	52	18	12	5		2,097
	127	미평동	2	5	29	36	60	70	53	46	66	103	115	108	87	48	34	21	16	12	7	2			920
	128	서교동	7	33	24	29	41	84	94	145	153	125	169	184	234	205	167	93	76	40	27	10	5	4	1,949
	129	선원동	13	19	29	53	125	154	115	142	146	204	280	260	241	146	83	38	24	23	19	18			2,132
	130	소호동	4	17	26	45	86	77	57	55	77	114	137	132	103	51	35	19	10	4	2	3			1,054
	131	신기동	8	21	34	29	71	108	107	122	133	125	169	214	182	134	63	44	23	26	16	1		3	1,633
	132	율 촌	2	4	3	1	12	7	10	24	23	23	27	20	37	40	22	27	22	27	12	7			350
중남부	133	고 흥	1	5	13	12	31	26	36	53	42	41	68	58	84	65	49	33	34	44	14	7	6	2	724
	134	녹 동	3	19	26	26	47	47	56	61	88	81	87	108	75	59	63	53	41	36	15	9	1		1,001
	135	도 화	1		3		2	13	2	3	9	5	19	25	24	18	6	10	8	7	7	2		1	165
	136	소록도	2	2	2	2	9	3	8	11	8	17	17	12	16	8	11	14	10	8	5				165
	137	대 덕	1	2	6	10	14	10	13	13	12	11	17	28	41	23	14	9	11	5		3			243
	138	장 흥	6	18	27	35	50	60	44	61	64	89	87	91	94	60	42	51	41	32	23	6	3		984
	139	별 교	4	2	8	12	21	30	28	45	52	61	67	87	88	73	60	65	52	46	24	11	4	4	844
	140	보 성	5	14	17	24	48	47	61	67	68	91	104	95	98	92	64	38	68	34	35	4	1		1,075
계			841	2,529	3,696	4,956	8,153	11,299	11,654	14,587	15,605	17,650	21,034	22,515	22,605	16,140	12,294	9,586	7,735	5,666	3,243	1,528	391	374	214,547



전년도(2019년) 대비 증감

구 분		2019년 총수			2020년 총수			증 감 수			증감률
		남	여	계	남	여	계	남	여	계	
1	0-4세	1,139	1,070	2,209	889	841	1,730	-250	-229	-479	-21.68
2	5-9세	2,859	2,730	5,589	2,599	2,529	5,128	-260	-201	-461	-8.25
3	10-14세	3,989	3,870	7,859	3,867	3,696	7,563	-122	-174	-296	-3.77
4	15-19세	5,762	5,565	11,327	5,116	4,956	10,072	-646	-609	-1,255	-11.08
5	20-24세	11,576	8,795	20,371	10,652	8,153	18,805	-924	-642	-1,566	-7.69
6	25-29세	16,406	11,332	27,738	16,840	11,299	28,139	434	-33	401	1.45
7	30-34세	11,457	11,975	23,432	11,787	11,654	23,441	330	-321	9	0.04
8	35-39세	13,225	15,326	28,551	13,029	14,587	27,616	-196	-739	-935	-3.27
9	40-44세	10,750	15,270	26,020	11,295	15,605	26,900	545	335	880	3.38
10	45-49세	10,609	18,645	29,254	10,486	17,650	28,136	-123	-995	-1,118	-3.82
11	50-54세	10,553	21,449	32,002	10,607	21,034	31,641	54	-415	-361	-1.13
12	55-59세	12,286	23,219	35,505	11,632	22,515	34,147	-654	-704	-1,358	-3.82
13	60-64세	12,750	21,553	34,303	13,044	22,605	35,649	294	1,052	1,346	3.92
14	65-69세	9,371	14,702	24,073	10,149	16,140	26,289	778	1,438	2,216	9.21
15	70-74세	7,186	11,527	18,713	7,661	12,294	19,955	475	767	1,242	6.64
16	75-79세	5,082	9,492	14,574	5,253	9,586	14,839	171	94	265	1.82
17	80-84세	3,388	7,604	10,992	3,542	7,735	11,277	154	131	285	2.59
18	85-89세	1,495	5,420	6,915	1,746	5,666	7,412	251	246	497	7.19
19	90-94세	668	2,868	3,536	715	3,243	3,958	47	375	422	11.93
20	95-99세	264	1,368	1,632	313	1,528	1,841	49	160	209	12.81
21	100세이상	84	393	477	87	391	478	3	-2	1	0.21
22	연령미상	203	374	577	189	323	512	-14	-51	-65	-11.27
계		151,102	214,547	365,649	151,498	214,030	365,528	396	-517	-121	-0.03

신자 연령별 남·여 현황



공소 신자수

번호	본당명	공소수	공소명	소재지	신 자 수		
					남	여	계
1	강 진	2	성 전	강 진	82	120	202
2			신 전	강 진	82	128	210
3	고 금	1	금 일	완 도	44	54	98
4	경 동	1	장 산	신 안	6	9	15
5	계림동	1	인 암	담 양	43	92	135
6	고 흥	1	과 역	고 흥	31	37	68
7	곡 성	1	석 곡	곡 성	80	125	205
8	광영동		중 도	광 양			
9	구 례	1	산 동	구 례	10	29	39
10	금 암	1	현 애	나주시	125	109	234
11	나 주	1	금 천	나주시	53	102	155
12	남 평	1	호 혜	나주시	46	67	113
13	녹 동	2	금 당	완 도	43	52	95
14			금 산	고 흥	65	83	148
15	다 시	1	동 강	나주시	25	48	73
16	대 덕	2	관 산	장 흥	77	83	160
17			용 산	장 흥	36	39	75
18			회 진	장 흥			
19	독 천	2	군 서	영 암	70	112	182
20			성 재	영 암	72	132	204
21	두암동	1	말바우시장	광주시		12	12
22	망 운	3	임 자	신 안		12	12
23			지 도	신 안	7	16	23
24			해 제	무 안	76	96	172
25	매곡동	1	희망	순천시	58	80	138
26	별 교	3	금 성	고 흥	250	2	252
27			동 강	순천시	16	22	38
28			조 성	보 성	64	82	146
29	보 성	1	회 천	보 성	40	58	98
30	북 동	1	양동시장	광주시	47	49	96
31	사거리	2	매 남	장 성	6	16	22
32			성진	장 성	3	2	5
33	산정동	1	울 도	목포시	1	2	3
34	삼 호	1	용양	영 암	82	96	178
35	상 사	1	별 량	순천시	42	69	111
36	서교동	1	거문도	여수시	3	7	10
37	선암동	1	삼도	광주시	46	66	112
38	신 북	2	도 포	영 암	24	25	49
39			시 중	영 암	55	64	119

번호	본당명	공소수	공소명	소재지	신 자 수		
					남	여	계
40	신 의	2	대리	신 안	37	45	82
41			웅곡	신 안	53	94	147
41	압해도	1	신장	신 안	30	46	76
42	염 산	1	백 수	영 광	27	28	55
43	영 광	1	영 민	영 광	15	15	30
44	영산포	1	봉 황	나주시	89	115	204
45	영 압	1	영 보	영 압	21	42	63
46	옥암동	1	임 성	무 안	58	79	137
47	완 도	2	노 화	완 도	71	87	158
48			당 사	완 도	17	36	53
49	우수영	4	고 당	해 남	75	93	168
50			예 락	해 남	92	106	198
51			화 원	해 남	71	97	168
54			황 산	해 남	88	100	188
55	울 촌	1	중 산	여수시	38	65	103
56	일 로	2	환학동	무 안	39	66	105
57			임마누엘	무 안	199	2	201
58	임곡동	1	본 량	광주시	10	28	38
59	장 흥	1	안 양	장 흥			
60			장 평	장 흥	42	49	91
61	진 도	2	석 교	진 도	35	44	79
62			인 지	진 도	50	70	120
63			귀 성	진 도			
64	진월동	1	대 촌	광주시			
65	청 계	3	강 정	무 안	22	35	57
66			기 동	무 안	42	63	105
67			석 정	함 평	39	60	99
68	학다리	1	재 생	함 평	30	23	53
69			장 년	함 평			
70	해 남	3	남 창	해 남	40	45	85
71			땅 끝	해 남	52	68	120
72			영 전	해 남	4	3	7
73	화 순	1	사 평	화 순	10	23	33
74	흑 산	6	다물도	신 안	2	3	5
75			사 리	신 안	4	12	16
76			오 리	신 안			
77			장 도	신 안	4	5	9
78			홍도1구	신 안	4	4	8
79			홍도2구	신 안	3	5	8
계		73			3,285	3,962	7,247

### Ⅲ. 성직자 · 대신학생

#### 1. 성직자 소속

구 분	추기경	대주교	주교		몬시뇰		신 부								교구신부수	선교회 신부수	수도회 신부수	타교구 신부수	한민교인 신부수	외국인 신부수	
			한민교인	외국인	한민교인	외국인	한국인				외국인										
							교구소속	선교회소속	수도회소속	타교구소속	교구소속	선교회소속	수도회소속	타교구소속							
인원		3	1				292		34				13	6		292	13	40		326	19

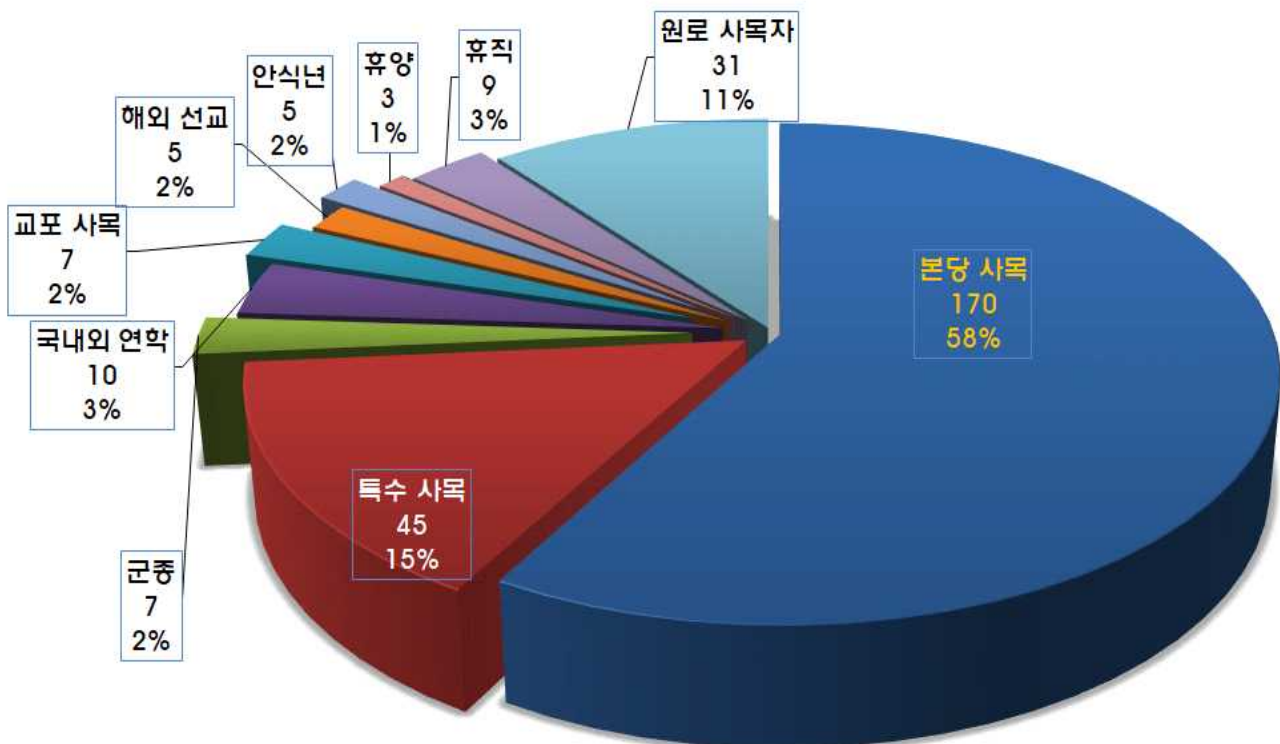
#### 2. 성직자 소임 (교구사제)

구 분	주교		신 부											새수품 신부	임적 신부	제적 신부	사망 신부
	현직	원로 사목	본당 사목	특수 사목	군종	국내외 연 학	교포 사목	해외 선교	안식년	휴양	대기	휴직	원로 사목				
인원	2	2	170	45	7	10	7	5	5	3	2	9	31	7			

#### 3. 성직자 연령 (교구사제)

구분	25-29세	30-34세	35-39세	40-44세	45-49세	50-54세	55-59세	60-64세	65-69세	70-74세	75-79세	80세 이상
인원	5	21	43	30	49	40	42	21	15	9	8	9

성직자 소임



4. 대신학생 현황

지구	번호	본당명	신 학생									
			학부생	연구과생	휴학생	유학생	재적총수	입 학	편 입	복 학	제 적	부제수품
광주 광산 1	1	비아동					0					1
	2	신창동					0					
	3	쌍암동	1				1					
	4	임곡동					0					
	5	장덕동					0					
	6	하남동		1	1		2					
	7	사거리	1	1	1		3					
	8	사 창					0					
	9	장 성	1				1	1				
광주 광산 2	10	선암동	1				1					
	11	신 동					0					
	12	우산동		1			1					
	13	운남동					0					
	14	원 동	1				1					
	15	월곡동		1			1					
	16	평 동					0					
	17	염 산	1		1		2	1				
	18	영 광					0					
	19	홍 농					0					
광주 남부	20	노대동			1		1					
	21	방림동		1			1					1
	22	봉선동					0					
	23	봉선유안	1				1					
	24	봉선2동					0					
	25	월산동					0					
	26	주월동					0					
	27	진월동			1		1					
	28	효덕동					0					
광주 동부	29	계림동					0					
	30	남 동					0					
	31	산수동		1			1					
	32	지산동					0					
	33	학운동					0					
	34	호남동					0					
	35	능 주					0					
	36	화 순					0					
광주 북부 1	37	문흥동					0					
	38	본촌동					0					
	39	서산동	1				1					
	40	양산동					0					
	41	오치동					0					
	42	곡 성					0					
	43	옥 과					0					
	44	담 양	1				1	1				
	45	대 치			1		1					
	46	창 평					0					

지구	번호	본당명	신 학 생									
			학부생	연구과생	휴학생	유학생	재적총수	입 학	편 입	복 학	제 적	부제수품
광주 북부 2	47	임 동					0					1
	48	북 동					0					
	49	동림동	1				1					
	50	두암동					0					
	51	삼각동					0					
	52	용봉동		1	1		2					
	53	운암동	1	1	1		3					
	54	중흥동					0					
광주 서부	55	광천동	1				1	1				
	56	금호동	1				1					
	57	금호2동					0					
	58	농성동		1			1					
	59	쌍촌동					0					
	60	염주동	1				1					
	61	유촌동		1			1					
	62	치평동					0					
	63	풍암동	1		1		2	1				
	64	풍암운리					0					
	65	화정1동					0					
	66	화정3동			1		1					
	67	화정4동		1			1					1
나주 함평	68	금 암					0					
	69	나 주	1				1					
	70	남 평					0					
	71	노 안					0					
	72	다 시					0					
	73	빛가람동			1		1					
	74	영산포					0					
	75	학다리					0					
	76	함 평					0					
	77	함평하상		1			1					
	78	함평호영					0					
목포 무안	79	옥암동					0					
	80	용당동					0					
	81	하 당					0					
	82	남 악					0					
	83	망 운					0					
	84	몽 탄					0					
	85	무 안	1				1					
	86	일 로					0					
	87	청 계					0					
	88	독 천					0					
	89	삼 호					0					
목포 신안	90	경 동	1				1	1				
	91	대성동			1		1					
	92	북교동					0					
	93	산정동	1				1			1		

지구	번호	본당명	신 학 생									
			학부생	연구과생	휴학생	유학생	재적총수	입 학	편 입	복 학	제 적	부제수품
목포 신안	94	삼학도					0					
	95	연 동		1			1					1
	96	연산동					0					
	97	신안석문					0					
	98	신안인덕					0					
	99	신 의					0					
	100	압해도					0					
	101	자 은					0					
	102	흑 산					0					
서남부	103	강 진					0					
	104	신 북					0					
	105	영 암					0					
	106	고 금					0					
	107	완 도					0					
	108	우수영					0			1	1	
	109	해 남	1				1			1		
	110	진 도	1				1					
	111	진도진길					0					
순천	112	금 당					0					
	113	매곡동	1				1	1				
	114	상 사					0					
	115	서 면					0					
	116	연향동	1				1					
	117	저전동	1	1			2					1
	118	조곡동					0					
	119	조례동			1		1					
	120	신 대					0					
	121	광 양					0					
	122	광영동					0			1	1	
	123	중 동		1			1					
	124	구 례					0					
여수	125	동산동			1		1					
	126	문수동					0					
	127	미평동	1	1			2					1
	128	서교동	1				1					
	129	선원동	2		2		4	2				
	130	소호동					0					
	131	신기동					0					
	132	율 촌					0					
중남부	133	고 흥					0					
	134	녹 동					0					
	135	도 화					0					
	136	소록도					0					
	137	대 덕					0					
	138	장 흥		1			1					1
	139	별 교					0				1	
	140	보 성					0					
계			30	15	16	0	61	7	0	6	3	7

#### IV. 수도자

##### 1. 수도자 현황 단체별

###### (1) 교황청 설립 선교 · 수도회 (남자)

구 분		단 체 명	신 부			수 사						수 련 자	교구내 거주사제 활동분야			신학생				
			한국인	외국인	계	종신서원			유기서원				합계	본당 사목	공소 사목	특수 사목	학부생	연구 과생	휴학	계
						한국인	외국인	계	한국인	외국인	계									
선교회	1	성골롬반외방선교회		6	6										6					
	2	과달루페외방선교회		7	7								1	1	5					
	계			13	13								1	1	11					
교 황 청 설 립  수 도 회	1	천주의 성요한수도회	1		1	11	1	12			12				1					
	2	가르멜수도회	5		5	2		2	2		2	4			5	2			2	
	3	글라렛 선교수도회	2	1	3	1		1			1				3					
	4	마리아회	3		3	3		3	1		1	4			3					
	5	말씀의 선교수도회		2	2										2					
	6	살레시오회	6		6				9		9	9			6	13			13	
	7	성모승천수도회	2	1	3	1	1	2	1		1	3			3					
	8	성베네딕도회 화순수도원	1	1	2	3		3				3			2					
	9	예수그리스도 고난수도회	3	1	4	3		3				3	2		4	2	2		4	
	10	예수회	4		4										4					
	11	작은형제회(프란치스코회)	4		4	7		7				7		1	3					
	12	구속주회	3		3	1		1				1		3		1			1	
계		34	6	40	32	2	34	13		13	47	2		4	36	18	2		20	
합계			34	19	53	32	2	34	13	0	13	47	2	1	5	47	18	2	0	20

###### (2) 교황청 설립 수도회 (여자)

구분		종신서원			유기서원			수련자	수녀합계			본당 사목	공소 사목	특수 사목
수녀회명		한국인	외국인	계	한국인	외국인	계		한국인	외국인	계			
교황청 설립 수도회	1 가난한 이들의 작은자매회	8		8					8		8			8
	2 예수의 까리따스수녀회	138	1	139	4	2	6	2	142	3	145	27		118
	3 노틀담수녀회	2		2					2		2	2		
	4 마리아의 딸수도회	4		4					4		4	4		
	5 마리아의 전교자프란치스코수녀회	8	1	9					8	1	9	4		5
	6 사랑의 선교수녀회	4	3	7					4	3	7			7
	7 사랑의 씨튼수녀회	72		72	2		2	2	74		74	12		62
	8 살레시오수녀회	62		62	6		6	3	68		68	4		64
	9 샬트르성바오로수녀회	25		25	1		1		26		26	14		12
	10 성골롬반 외방선교수녀회		3	3						3	3			3
	11 성클라라수도회	4		4	3		3		7		7			7
	12 성바오로딸수도회	8		8					8		8			8
	13 성모승천봉헌자 선교수녀회	10		10					10		10	1		9
	14 스승예수의 제자수녀회	4		4					4		4			4
	15 영원한 도움의 성모수녀회	3		3					3		3	2		1
	16 예수고난수녀회	3		3					3		3			3
	17 예수 성심전교 수녀회	4		4					4		4	4		
	18 예수수도회	7		7	1		1		8		8	4		4
	19 예수의 작은자매들의 우애회	3		3					3		3			3
	20 자비의 메르세다리아스수녀회	1	4	5	1		1	1	2	4	6			6
	21 천주섭리수녀회	5		5					5		5	4		1
	22 트르와 사랑의 성모수녀회	3		3	1		1		4		4			4
	소 계	378	12	390	19	2	21	8	397	14	411	82	0	329



(4) 교구 설립 수도회 (여자)

수녀회 명		구 분	종신서원			유기서원			수련자	수녀합계			본당 사목	공소 사목	특수 사목
			한국인	외국인	계	한국인	외국인	계		한국인	외국인	계			
교구 설립 수도회	1	거룩한 말씀의 회	11		11					11		11	7	2	2
	2	미리내 성모성심수녀회	13		13	2		2		15		15	9	2	4
	3	성가소비녀회	9		9	1		1		10		10	1		9
	4	성삼의 딸들수녀회	13		13				2	13		13			13
	5	예수성심시녀회	6		6					6		6	5		1
	6	예수의 소화수녀회	14		14	4		4	1	18		18			18
	7	인보 성체수도회	10		10					10		10	7		3
	8	한국 순교복자수녀회	6		6					6		6	5		1
	9	말씀의 성모영보수녀회	10		10					10		10			10
	10	프란치스코 전교봉사수녀회	3		3					3		3			3
	소 계		95	0	95	7	0	7	3	102	0	102	34	4	64
수도회 전체 합계		473	12	485	26	2	28	11	499	14	513	116	4	393	

평신도 선교사

명 칭	남	여	계	비고
전교사	15	8	23	선교사, 공소사목 등
교리교사	86	322	408	교리교사(예비신자 교리교육 활동을 하는 평신도)
계	101	330	431	

최근 10년간 주일미사 참석 현황



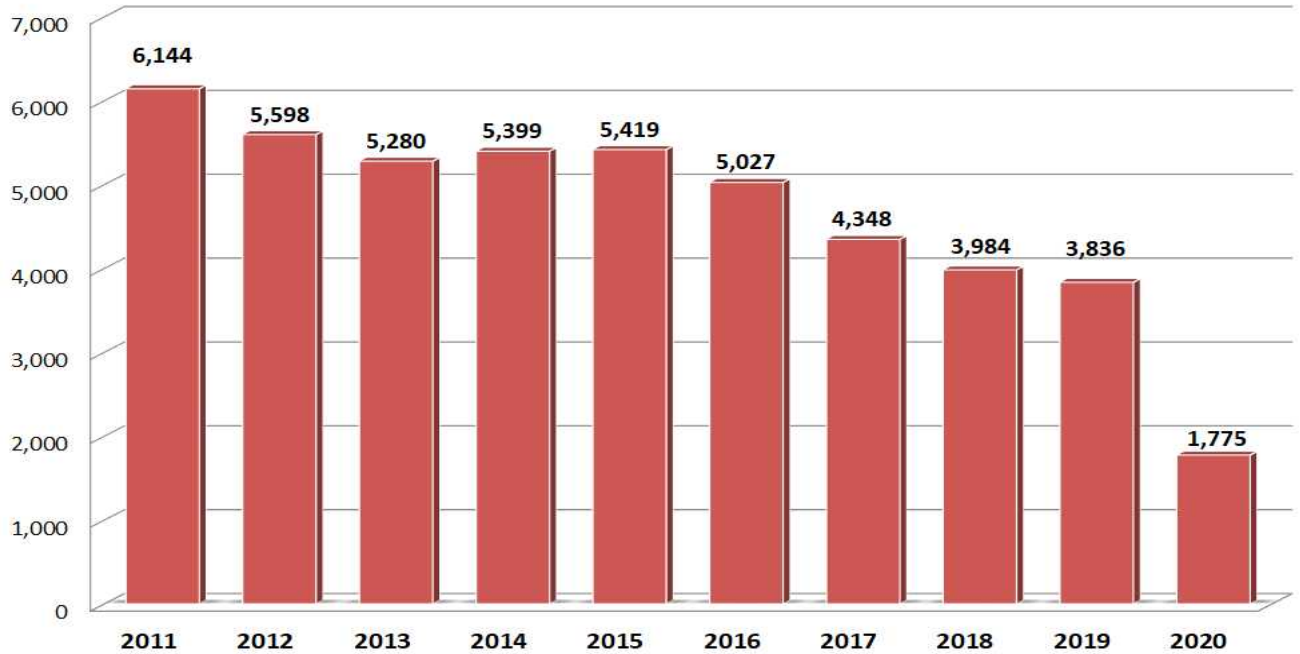
V. 성 사 / 1. 세례

지구	번호	본당명	예비신자		영 세 자								
			연중 총수	연말 현재	세례 구분				남녀 구분		전년도 총수	증감수	증감률
					유아	어른	대세자	계	남	녀			
광주 광산 1	1	비아동	15	9		6	3	9	3	6	37	-28	-75.68
	2	신창동	6		7	6	2	15	8	7	62	-47	-75.81
	3	쌍암동	24		18	24	5	47	22	25	65	-18	-27.69
	4	임곡동	3	3									
	5	장덕동	25		3	25	4	32	11	21	59	-27	-45.76
	6	하남동	8		2	8	1	11	5	6	28	-17	-60.71
	7	사거리	6		1	6		7	3	4	2	5	250.00
	8	사 창					1	1		1	3	-2	-66.67
	9	장 성	15	3		12	1	13	4	9	25	-12	-48.00
광주 광산 2	10	선암동	9	9	1		1	2		2		2	
	11	신 동	2		2	2	2	6	3	3	41	-35	-85.37
	12	우산동	7	7			3	3	1	2	17	-14	-82.35
	13	운남동	14	5		9	8	17	8	9	64	-47	-73.44
	14	원 동	12	12			1	1	1		28	-27	-96.43
	15	월곡동	19	6	4	13	2	19	6	13	37	-18	-48.65
	16	평 동			2		1	3	3		19	-16	-84.21
	17	염 산			2		1	3	3		6	-3	-50.00
	18	영 광	4			4	2	6	1	5	18	-12	-66.67
	19	홍 농					2	2	1	1	14	-12	-85.71
광주 남부	20	노대동	14	9	10	5	2	17	5	12	39	-22	-56.41
	21	방림동	35	11		24	5	29	19	10	74	-45	-60.81
	22	봉선동	19		1	19	2	22	7	15	61	-39	-63.93
	23	봉선유안	2		3	2	5	10	2	8	13	-3	-23.08
	24	봉선2동	48	17	9	31	4	44	22	22	59	-15	-25.42
	25	월산동	10	6		4	3	7	5	2	26	-19	-73.08
	26	주월동	4	4			1	1	1		19	-18	-94.74
	27	진월동	29		4	29	3	36	13	23	59	-23	-38.98
	28	효덕동	6			6	1	7	3	4	34	-27	-79.41
광주 동부	29	계림동	7	7	1		3	4	4		22	-18	-81.82
	30	남 동	17	7	5	10	2	17	9	8	21	-4	-19.05
	31	산수동	11	11	3		3	6	4	2	48	-42	-87.50
	32	지산동	8	1		7	3	10	3	7	39	-29	-74.36
	33	학운동	38		9	38	5	52	25	27	48	4	8.33
	34	호남동	17		2	17	1	20	6	14	16	4	25.00
	35	능 주	3		1	3	1	5	2	3	5	0	0
	36	화 순	21		10	21	2	33	11	22	47	-14	-29.79
	37	문흥동	25	4		21	2	23	12	11	62	-39	-62.90
광주 북부 1	38	본촌동	20	10	1	10	3	14	11	3	29	-15	-51.72
	39	서산동	8	5		3	1	4	1	3	20	-16	-80.00
	40	양산동	23		8	23	3	34	14	20	61	-27	-44.26
	41	오치동	45	10	3	35	9	47	21	26	36	11	30.56
	42	곡 성	5			5	1	6	2	4	10	-4	-40.00
	43	옥 과	16	3		13		13	8	5	7	6	85.71
	44	담 양	18	11	1	7	1	9	2	7	39	-30	-76.92
	45	대 치	4	4	4		2	6	4	2	13	-7	-53.85
	46	창 평	2			2		2	1	1	5	-3	-60.00

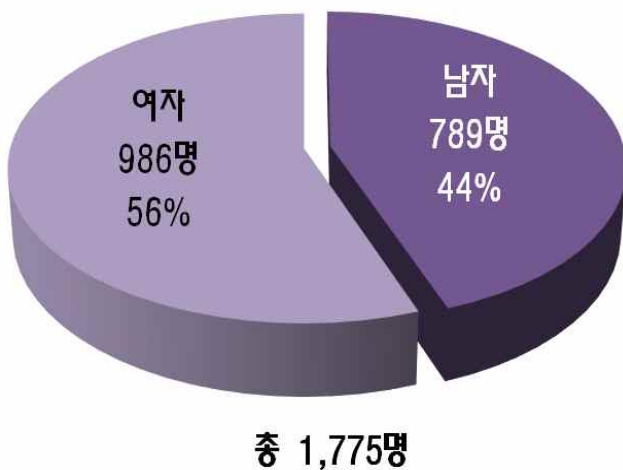
지구	번호	본당명	예비신자		영 세 자								
			연중 총수	연말 현재	세례 구분				남녀 구분		전년도 총수	증감수	증감률
					유아	어른	대세자	계	남	녀			
광주 북부 2	47	임 동	6		7	6	8	21	7	14	48	-27	-56.25
	48	북 동	17	9	4	8	4	16	9	7	33	-17	-51.52
	49	동림동	13	4		9	2	11	4	7	28	-17	-60.71
	50	두암동	10		1	10	4	15	6	9	31	-16	-51.61
	51	삼각동	47	1	11	46	5	62	22	40	104	-42	-40.38
	52	용봉동	29	13	10	16	2	28	11	17	86	-58	-67.44
	53	운암동	40	8	19	32	7	58	25	33	76	-18	-23.68
	54	중흥동	10	4	4	6		10	4	6	25	-15	-60.00
광주 서부	55	광천동	12			12		12	8	4	26	-14	-53.85
	56	금호동	13	5	7	8	3	18	10	8	50	-32	-64.00
	57	금호2동	24	11	11	13	3	27	16	11	38	-11	-28.95
	58	농성동	22	9	4	13	4	21	9	12	28	-7	-25.00
	59	쌍촌동	20	10	4	10	3	17	9	8	52	-35	-67.31
	60	염주동	63	13	7	50	1	58	35	23	67	-9	-13.43
	61	유촌동			3		2	5	4	1	15	-10	-66.67
	62	치평동	52	20	12	32	9	53	19	34	88	-35	-39.77
	63	풍암동	22	9	5	13	4	22	8	14	59	-37	-62.71
	64	풍암우리	5		1	5		6	3	3	19	-13	-68.42
	65	화정1동					1	1	1		27	-26	-96.30
	66	화정3동	7		6	7	1	14	5	9	43	-29	-67.44
	67	화정4동	9	8	1	1	1	3	2	1	33	-30	-90.91
나주 함평	68	금 암	4			4		4		4	4	0	0
	69	나 주	27	13	3	14	2	19	6	13	68	-49	-72.06
	70	남 평	17		10	17	1	28	12	16	2	26	1,300.00
	71	노 안					1	1		1	4	-3	-75.00
	72	다 시	5		1	5	1	7	4	3	10	-3	-30.00
	73	빛가람동	37	19	3	18	2	23	8	15	50	-27	-54.00
	74	영산포	9			9		9	2	7	9	0	0
	75	학다리	8	3		5	1	6	1	5	8	-2	-25.00
	76	함 평	12	5	11	7	1	19	6	13	25	-6	-24.00
	77	함평하상	3			3	2	5	3	2	6	-1	-16.67
	78	함평호영	5			5		5	1	4	1	4	400.00
목포 무안	79	옥암동	37			37	5	42	11	31	89	-47	-52.81
	80	용당동	7			7		7	3	4	43	-36	-83.72
	81	하 당	12	12			3	3	1	2	28	-25	-89.29
	82	남 악	25	13		12	1	13	7	6	35	-22	-62.86
	83	망 운	12		2	12		14	1	13	3	11	366.67
	84	몽 탄	1			1		1		1	8	-7	-87.50
	85	무 안	7		6	7	2	15	7	8	18	-3	-16.67
	86	일 로	3	3			1	1	1		14	-13	-92.86
	87	청 계	4	4			4	4	4		17	-13	-76.47
	88	독 천	3		1	3	1	5	3	2	3	2	66.67
	89	삼 호			3			3	1	2	1	2	200.00
목포 신안	90	경 동	2		1	2	1	4	4		39	-35	-89.74
	91	대성동	22	7	9	15	6	30	13	17	49	-19	-38.78
	92	북교동	8		3	8	1	12	6	6	9	3	33.33
	93	산정동	7	7							12	-12	-100.00

지구	번호	본당명	예비신자		영 세 자								
			연중 총수	연말 현재	세례 구분				남녀 구분		전년도 총수	증감수	증감률
					유아	어른	대세자	계	남	녀			
목포 신안	94	삼학도	6	6			3	3	3		8	-5	-62.50
	95	연 동	8	6		2		2		2	20	-18	-90.00
	96	연산동	1		4	1	1	6	1	5	19	-13	-68.42
	97	신안석문	7	3	3	4		7	4	3	6	1	16.67
	98	신안인덕											
	99	신 의									4	-4	-100.00
	100	압해도	2			2	1	3	1	2		3	
	101	자 은	1			1		1	1		2	-1	-50.00
	102	흑 산	4			4		4	2	2	2	2	100.00
서남부	103	강 진	19	8		11	8	19	11	8	25	-6	-24.00
	104	신 북					1	1		1	7	-6	-85.71
	105	영 암	2		2	2	2	6	5	1	19	-13	-68.42
	106	고 금	2	2									
	107	완 도	4	4			1	1		1	14	-13	-92.86
	108	우수영	4	4			1	1		1	10	-9	-90.00
	109	해 남	21	2	1	19		20	8	12	33	-13	-39.39
	110	진 도					2	2	1	1	7	-5	-71.43
	111	진도진길	3	1		2	1	3	2	1	2	1	50.00
순천	112	금 당	19	10	1	9	4	14	8	6	50	-36	-72.00
	113	매곡동	7		1	7	4	12	4	8	44	-32	-72.73
	114	상 사	13	5		8	1	9	3	6	4	5	125.00
	115	서 면			1		1	2		2	10	-8	-80.00
	116	연향동	6		2	6	1	9	1	8	26	-17	-65.38
	117	저전동	10	10	2		7	9	4	5	30	-21	-70.00
	118	조곡동	10	1	7	9	5	21	14	7	27	-6	-22.22
	119	조례동	7			7	6	13	6	7	35	-22	-62.86
	120	신 대	8			8	2	10	1	9	17	-7	-41.18
	121	광 양	4	3	3	1	2	6	2	4	43	-37	-86.05
	122	광영동	9	6	5	3	2	10	3	7	43	-33	-76.74
	123	중 동	10	2		8	1	9	5	4	13	-4	-30.77
	124	구 례					2	2	1	1	14	-12	-85.71
여수	125	동산동	4	3		1	4	5	4	1	19	-14	-73.68
	126	문수동	24			24	5	29	15	14	39	-10	-25.64
	127	미평동	1		5	1		6	4	2	8	-2	-25.00
	128	서교동	1	1	4		3	7	3	4	45	-38	-84.44
	129	선원동	29	8	5	21	1	27	17	10	34	-7	-20.59
	130	소호동	7	7			2	2	2		25	-23	-92.00
	131	신기동	9		1	9	4	14	9	5	43	-29	-67.44
	132	율 촌	4	1	3	3		6	2	4	5	1	20.00
중남부	133	고 흥	11	4		7	4	11	3	8	7	4	57.14
	134	녹 동	2	2			5	5	3	2	18	-13	-72.22
	135	도 화			1		1	2	1	1	5	-3	-60.00
	136	소록도	2			2		2	1	1	4	-2	-50.00
	137	대 덕	2	2	3		1	4	4		4	0	0
	138	장 흥	6		5	6	1	12	6	6	32	-20	-62.50
	139	별 교	5	5	1		3	4	1	3	27	-23	-85.19
	140	보 성					1	1	1		19	-18	-94.74
계			1,616	490	347	1,126	302	1,775	789	986	3,836	-2061	-53.73

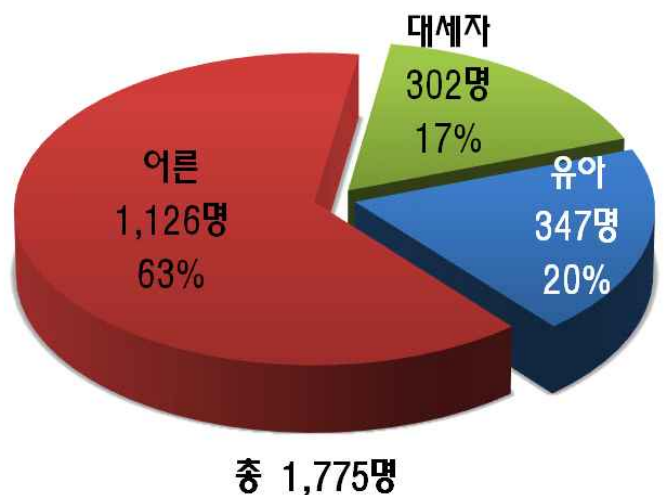
## 최근 10년간 세례 현황



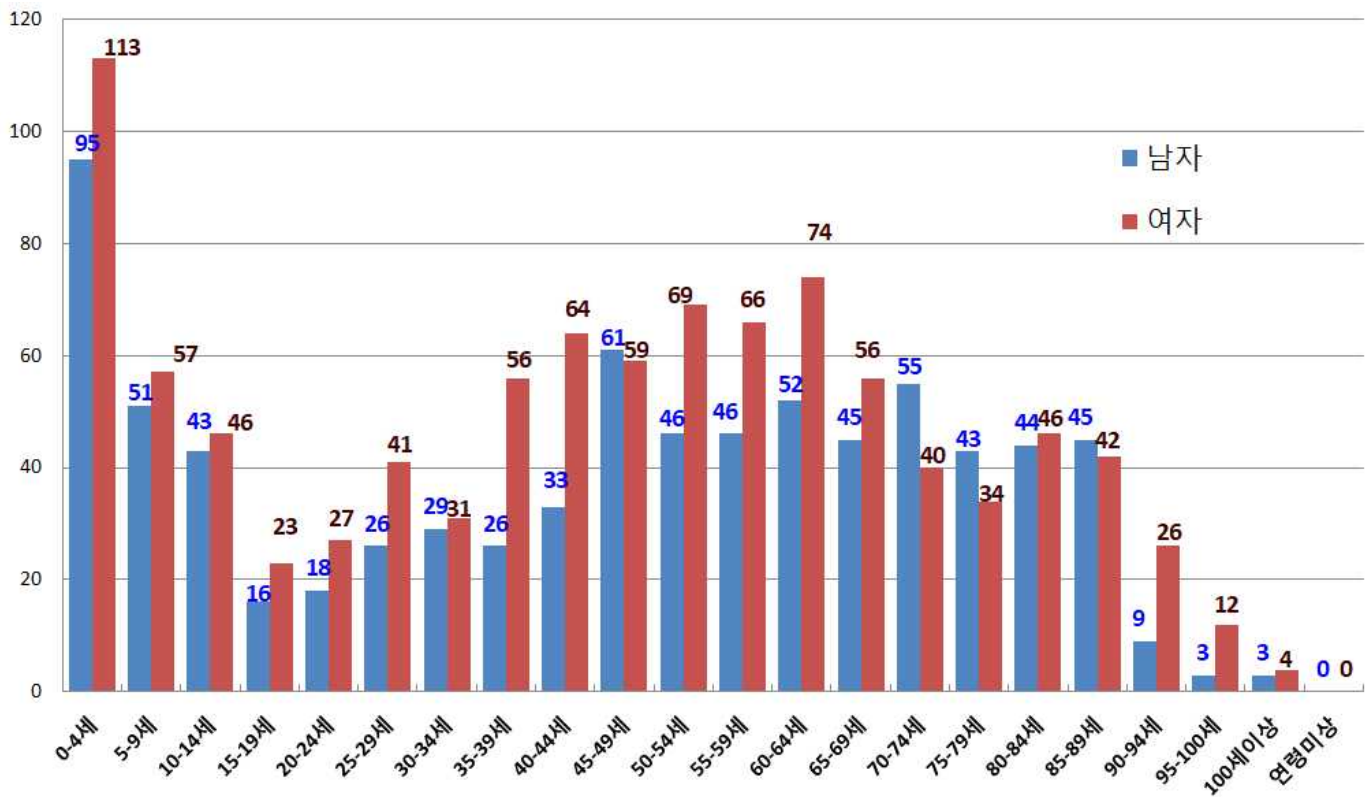
## 영세자 남·여 현황



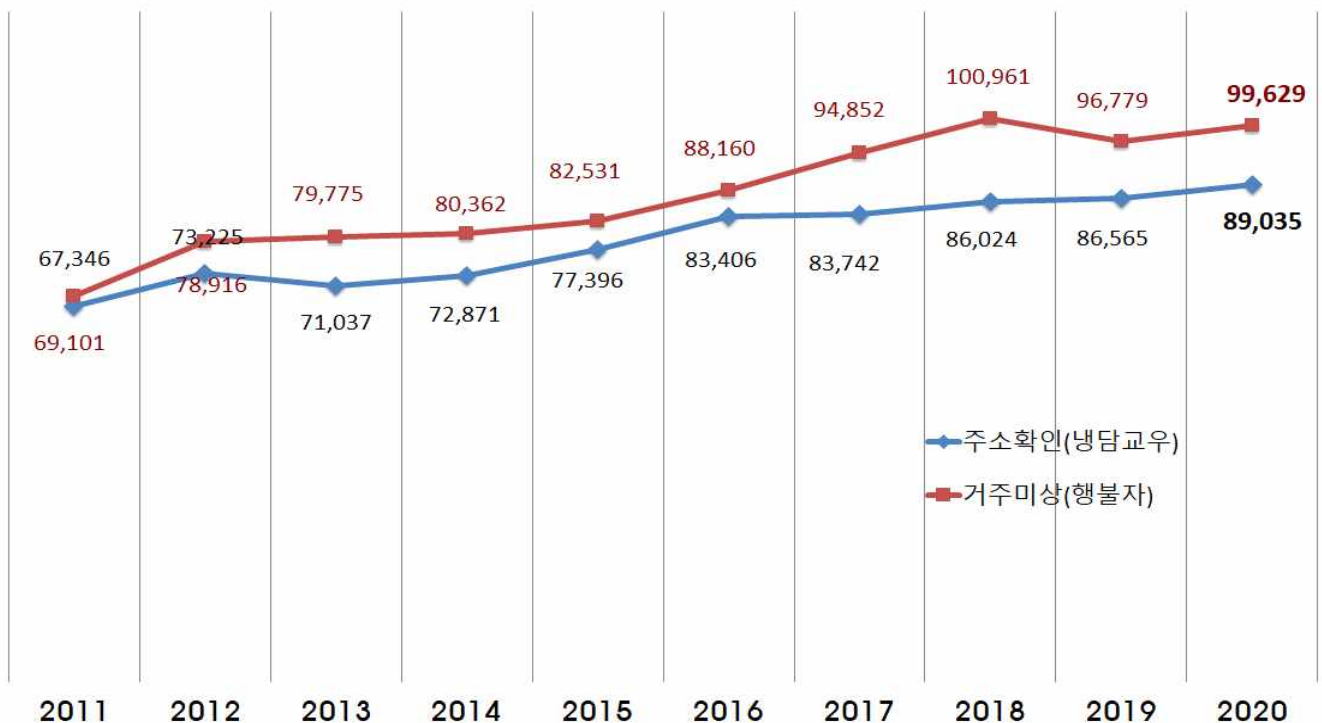
## 영세자 현황



## 영세자 연령별 현황



## 최근 10년간 냉담교우 · 행불자 현황



(1) 영세자 연령별 구분 (남자)

지구	번호	본당명	0-4세	5-9세	10-14세	15-19세	20-24세	25-29세	30-34세	35-39세	40-44세	45-49세	50-54세	55-59세	60-64세	65-69세	70-74세	75-79세	80-84세	85-89세	90-94세	95-99세	100세 이상	연령 미상	계
광주광산 1	1	비아동								1					1			1							3
	2	신창동			3		1		1							1			2						8
	3	쌍암동	5	4				2				4			1	1	3	1	1						22
	4	임곡동																							0
	5	장덕동			1			2	2			1	2			1		1	1						11
	6	하남동	1					1			1	1						1							5
	7	사거리	1								1		1												3
	8	사 창																							0
	9	장 성							1							2			1						4
광주광산 2	10	선암동																							0
	11	신 동	1													1	1								3
	12	우산동															1								1
	13	운남동			1	1			1			1	1	1	1					1					8
	14	원 동															1								1
	15	월곡동				1					1	1		1	1					1					6
	16	평 동			2											1									3
	17	염 산	2																	1					3
	18	영 광																		1					1
광주남부	19	홍 농																			1				1
	20	노대동	3	1												1									5
	21	방림동			1	1			1		1	3	2	1	2	2		4	1						19
	22	봉선동		1					1		2	1	1						1						7
	23	봉선유안	1										1												2
	24	봉선2동		3	3	1		2	1	1	1	3	4	1		1						1			22
	25	월산동			3		1									1									5
	26	주월동																	1						1
	27	진월동	2			2		1			1	1	2	1	1	1			1						13
광주동부	28	효덕동							1			1								1					3
	29	계림동	1												1		1			1					4
	30	남 동		3					2								2	1			1				9
	31	산수동		1													1		1	1					4
	32	지산동				1			1									1							3
	33	학운동	2	2			2		3	3	1	2	2	1	2		1		2	1	1				25
	34	호남동	1						1	1	1	1		1											6
	35	능 주	1		1																				2
	36	화 순	3			1	1	1		1		1				1	2								11
광주북부 1	37	문흥동						2	1	1				2	2	2	2								12
	38	본촌동	1			1			1		1	1	2				1	1		2					11
	39	서산동																	1						1
	40	양산동	4	1					1			2		1	1				1	2		1			14
	41	오치동		2	3						1	2	1	1	3	3	1		1	3					21
	42	곡 성					1						1												2
	43	옥 과				1	1		1	1		1				3									8
	44	담 양	1																1						2
	45	대 치	3																1						4
광주북부 2	46	창 평																	1						1

지구	번호	본당명	0-4세	5-9세	10-14세	15-19세	20-24세	25-29세	30-34세	35-39세	40-44세	45-49세	50-54세	55-59세	60-64세	65-69세	70-74세	75-79세	80-84세	85-89세	90-94세	95-99세	100세 이상	연령 미상	계
광주북부2	47	임 동	2		1							1					1		1	1					7
	48	북 동						1						1	2	1		1	1	1			1		9
	49	동림동											1	1				1		1					4
	50	두암동		1							1			1			1		2						6
	51	삼각동	1		2	1		2	1	3		2	1	2	3		1	1	1	1					22
	52	용봉동	3			2		1			1	1	1	1	1										11
	53	운암동	3	4	3				1	2	1	1	2	1	1	2	1		1	2					25
	54	중흥동	1	1	2																				4
광주서부	55	광천동				1				2	1	1	2				1								8
	56	금호동	2		1			1		1				1	1	1	1	1							10
	57	금호2동	5	3			1				1		1	2			1			2					16
	58	농성동		1	1											2	2	1		2					9
	59	쌍촌동	3						1			1					2		1	1					9
	60	염주동	2	1			2		2	1	1	5	1	4	7	3	2	2	2						35
	61	유촌동	3																		1				4
	62	치평동	4	1	1				1			3	2	1	1	1	1	1	1	1					19
	63	풍암동	0	2	3													1	1	1					8
	64	풍암우리	1				1										1								3
	65	화정1동													1										1
	66	화정3동	1	3							1														5
	67	화정4동													1				1						2
나주함평	68	금 암																							0
	69	나 주	1					1			1	1		1				1							6
	70	남 평	5	1		1	1					1	2		1										12
	71	노 안																							0
	72	다 시					1								1		2								4
	73	빛가람동	2		1					1	2			1				2			1				8
	74	영산포											1				1								2
	75	학다리			1																				1
	76	함 평	2	1								1						1		1					6
	77	함평하상										1			1						1				3
	78	함평호영																1							1
목포무안	79	옥암동		3			1					1	1		2	1		1	1						11
	80	용당동						1				1				1									3
	81	하 당																			1				1
	82	남 악				1		1		1	1	2						1							7
	83	망 운											1												1
	84	몽 탄																							0
	85	무 안	2	1							1	1		1	1										7
	86	일 로																1							1
	87	청 계																1		3					4
	88	독 천	1											1						1					3
	89	삼 호		1																					1
목포신안	90	경 동	1							1							2								4
	91	대성동	4	2			1				1		1					1	2		1				13
	92	북교동			2					1			1		1		1								6
	93	산정동																							0



지구	번호	본당명	0-4세	5-9세	10-14세	15-19세	20-24세	25-29세	30-34세	35-39세	40-44세	45-49세	50-54세	55-59세	60-64세	65-69세	70-74세	75-79세	80-84세	85-89세	90-94세	95-99세	100세 이상	연령 미상	계
목포신안	94	삼학도												1					2						3
	95	연 동																							0
	96	연산동									1														1
	97	신안석문		1							1		1			1									4
	98	신안인덕																							0
	99	신 의																							0
	100	압해도																	1						1
	101	자 은												1											1
	102	흑 산											1	1											2
서남부	103	강 진						2					1			2	1	1		4					11
	104	신 북																							0
	105	영 암	2		1													2							5
	106	고 금																							0
	107	완 도																							0
	108	우수영																							0
	109	해 남			1	1							1				1	1	1	2					8
	110	진 도																	1						1
	111	진도진길											1										1		2
순천	112	금 당					1					2		2		1	1	1							8
	113	매곡동		1														1	1	1					4
	114	상 사											1			1	1								3
	115	서 면																							0
	116	연향동						1																	1
	117	저전동															1	1	1	1					4
	118	조곡동	4	2				1		1	1	2		1	1			1							14
	119	조례동						1			1			1	1		1	1							6
	120	신 대						1																	1
	121	광 양		1												1									2
	122	광영동			1												2								3
	123	중 동							1	1				1	1		1								5
여수	124	구 례																		1					1
	125	동산동													2	1	1								4
	126	문수동			1		1		2	1					3		2	1	1	1	1		1		15
	127	미평동	2	1								1													4
	128	서교동	1										1					1							3
	129	선원동	2		1						3	4	2	1	1	2	1								17
	130	소호동																1	1						2
	131	신기동	1					1					1	2			3	1							9
중남부	132	율 촌													1	1									2
	133	고 흥			1						1									1					3
	134	녹 동													1		1				1				3
	135	도 화																		1					1
	136	소록도																1							1
	137	대 덕	1	1	1					1															4
	138	장 흥									1		1	2					1			1			6
	139	벌 교																1							1
계			95	51	43	16	18	26	29	26	33	61	46	46	52	45	55	43	44	45	9	3	3	0	789

(2) 영세자 연령별 구분 (여자)

지구	번호	본당명	0-4세	5-9세	10-14세	15-19세	20-24세	25-29세	30-34세	35-39세	40-44세	45-49세	50-54세	55-59세	60-64세	65-69세	70-74세	75-79세	80-84세	85-89세	90-94세	95-99세	100세 이상	연령 미상	계
광주광산 1	1	비아동							1					1	2				1	1					6
	2	신창동	2	1	1					1				2											7
	3	쌍암동	4	5	3				2	1	2	1	1	1	2	1		1	1						25
	4	임곡동																							0
	5	장덕동		1	1					1	5	3	1	1	3	2	1			1	1				21
	6	하남동	1						2	1		1		1											6
	7	사거리				1						1			2										4
	8	사 창																1							1
	9	장 성													2		2		3		1	1			9
광주광산 2	10	선암동	1																		1				2
	11	신 동	1												1					1					3
	12	우산동											1									1			2
	13	운남동					1	1				1	1	1			1		2	1					9
	14	원 동																							0
	15	월곡동	4		1					1	1	1	1	2		1	1								13
	16	평 동																							0
	17	염 산																							0
	18	영 광								2						2						1			5
광주남부	19	홍 농																				1			1
	20	노대동	4	2					1					2		1	1		1						12
	21	방림동										2	1		1	2	4								10
	22	봉선동				1			3	1		1	5		1			1	2						15
	23	봉선유안	2									1							2	2	1				8
	24	봉선2동	2	1	1	3	2	1		1	1	1	3	2	2				1			1			22
	25	월산동			1				1																2
	26	주월동																							0
	27	진월동	2		1	1	2	1	1	2	2	3	3	3				1		1					23
광주동부	28	효덕동							1					1	1		1								4
	29	계림동																							0
	30	남 동	2				1	1			1						2				1				8
	31	산수동	2																						2
	32	지산동					1	1		1	1				1		1	1							7
	33	학운동		4	1	1	3	1	1	2	1	5		1		2	1	2			1		1		27
	34	호남동		1				3		2	1	1	1	1	2			1			1				14
	35	능 주			1								1							1					3
	36	화 순	5	1	1		1			1	3		2	2	2	1	1	1					1		22
광주북부 1	37	문흥동							1	5				1	1	1		2							11
	38	본촌동					1					1					1								3
	39	서산동										1				1			1						3
	40	양산동	3	1				4		3		1	3			1		2	2						20
	41	오치동	1		4		1	1	1		4	4		2	2	1	1	2	1	1					26
	42	곡 성														1	2		1						4
	43	옥 과			2									2	1										5
	44	담 양								1		2	1			1		1	1						7
	45	대 치	1																			1			2
	46	창 평																	1						1

지구	번호	본당명	0-4세	5-9세	10-14세	15-19세	20-24세	25-29세	30-34세	35-39세	40-44세	45-49세	50-54세	55-59세	60-64세	65-69세	70-74세	75-79세	80-84세	85-89세	90-94세	95-99세	100세 이상	연령 미상	계
광주북부 2	47	임 동	5	2				2			1		1							3					14
	48	북 동	2			1		2	1										1						7
	49	동림동						1			1		1	2	2										7
	50	두암동					1		1	1					2	1		1			2				9
	51	삼각동	2	2	4	3	1		2	1	2	5	6	5	2	2			2	1					40
	52	용봉동	3	3			1		1	1	1		1	1	1					1	2	1			17
	53	운암동	4	5	1			1	1	2	4	1	4	1	3	2		1	1		2				33
	54	중흥동	3		1	2																			6
광주서부	55	광천동				1				2								1							4
	56	금호동	3	1					1		1			1	1										8
	57	금호2동	1	2			1				1	1		1		1	1		1	1					11
	58	농성동	3				2				3		1		2			1							12
	59	쌍촌동			1			2	1	2				1			1								8
	60	염주동	2	2			1	2	1	3	2	1	1	1	2	2	2				1				23
	61	유촌동																			1				1
	62	치평동	2	2	4	2	1	1	1		5	5	1	4	1		1	1		2		1			34
	63	풍암동	1	5	2				1				1			1	1		1	1					14
	64	풍암우리													2		1								3
	65	화정1동																							0
	66	화정3동	1	1				2	1	1	1	1	1												9
	67	화정4동	1																						1
나주함평	68	금 암													1	2	1								4
	69	나 주		1	1								1	1	1	3		3	2						13
	70	남 평	4			1				2	2			2		1			2	1	1				16
	71	노 안																				1			1
	72	다 시		1										1			1								3
	73	빛가람동	1					2		5	3		1	1	2										15
	74	영산포				1						1	1	1		1			2						7
	75	학다리			1			2										1			1				5
	76	함 평	5	2	1			1			1				1			1	1						13
	77	함평하상											1				1								2
	78	함평호영											1				1	1		1					4
목포무안	79	옥암동		1	2	1	1		2		2	3	3	3	6	2	1		3	1					31
	80	용당동				1					1	1			1										4
	81	하 당														1					1				2
	82	남 악							1	1	2	1	1												6
	83	망 운	2				1	1				1		1	2	4		1							13
	84	몽 탄																		1					1
	85	무 안	1	2									2			1				1	1				8
	86	일 로																							0
	87	청 계																							0
	88	독 천								1						1									2
	89	삼 호	1	1																					2
목포신안	90	경 동																							0
	91	대성동	2		1				1	2			2		3	2	1	1		2					17
	92	북교동	1											2	1	1	1								6
	93	산정동																							0

지구	번호	본당명	0-4세	5-9세	10-14세	15-19세	20-24세	25-29세	30-34세	35-39세	40-44세	45-49세	50-54세	55-59세	60-64세	65-69세	70-74세	75-79세	80-84세	85-89세	90-94세	95-99세	100세 이상	연령 미상	계
목포신안	94	삼학도																							0
	95	연 동										1		1											2
	96	연산동		3	1																1				5
	97	신안석문	2												1										3
	98	신안인덕																							0
	99	신 의																							0
	100	압해도												2											2
	101	자 은																							0
	102	흑 산												1	1										2
서남부	103	강 진					1								2				2	2	1				8
	104	신 북																		1					1
	105	영 암			1																				1
	106	고 금																							0
	107	완 도																		1					1
	108	우수영											1							1					1
	109	해 남	1			1		1			1		1		1	1			3	2					12
	110	진 도																	1						1
	111	진도진길																	1						1
순천	112	금 당			1								2			1				1			1		6
	113	매곡동					1						2	1		1	2			1					8
	114	상 사				1						2							2		1				6
	115	서 면	1														1								2
	116	연향동	2					1		1	1	1				1				1					8
	117	저전동	2																	1		2			5
	118	조곡동	1								2		1	1			1		1						7
	119	조례동						2		1	1					1		1		1					7
	120	신 대			1					2			1		1	2	2								9
	121	광 양	2							1												1			4
	122	광영동	2	2											1	2									7
여수	123	중 동								1							1	1		1					4
	124	구 례																		1					1
	125	동산동																			1				1
	126	문수동			1		1	3				2	1	2	1	1				1	1				14
	127	미평동	2																						2
	128	서교동	3																			1			4
	129	선원동	1		1					1	2	1	1	2	1										10
	130	소호동																							0
중남부	131	신기동					1					1	1		1								1		5
	132	율 촌	2	1											1										4
	133	고 흥			2			1			1		1					1		2					8
	134	녹 동										1									1				2
	135	도 화	1																						1
	136	소록도													1										1
	137	대 덕																							0
	138	장 흥	3	1	1	1																			6
계	139	벌 교	1															1		1					3
	140	보 성																							0
계			113	57	46	23	27	41	31	56	64	59	69	66	74	56	40	34	46	42	26	12	4	0	986

2. 혼 인

지구	번호	본 당명	성사혼	관면혼	계	관면혼율 (%)	단순 유효화혼	근본 유효화혼	바오로 특전혼	혼중혼	혼인무효 판결
광주 광산 1	1	비아동	1	3	4	75.00					
	2	신창동	1	4	5	80.00	4				
	3	쌍암동	4	7	11	63.64	6				1
	4	임곡동									
	5	장덕동	2	4	6	66.67	4				
	6	하남동	2	4	6	66.67	3				
	7	사거리	1		1	0.00					
	8	사 창	2	1	3	33.33					
	9	장 성	1	4	5	80.00					
광주 광산 2	10	선암동		1	1	100.00					
	11	신 동		4	4	100.00					
	12	우산동		1	1	100.00	1				
	13	운남동	2		2	0.00					
	14	원 동	1	1	2	50.00					
	15	월곡동		3	3	100.00	3				
	16	평 동									
	17	염 산									
	18	영 광		1	1	100.00					
	19	홍 농									
광주 남부	20	노대동		2	2	100.00	1				
	21	방림동		2	2	100.00					1
	22	봉선동	1	5	6	83.33					
	23	봉선유안	1	4	5	80.00	3				
	24	봉선2동	3	3	6	50.00	4	1			
	25	월산동	1	3	4	75.00	3				
	26	주월동		3	3	100.00					
	27	진월동	2	1	3	33.33	1				
	28	효덕동	2	4	6	66.67	2				
광주 동부	29	계림동	2	3	5	60.00					
	30	남 동	1	1	2	50.00					
	31	산수동	1	2	3	66.67	1				
	32	지산동		3	3	100.00	2				
	33	학운동	2	5	7	71.43	1				
	34	호남동	1		1	0.00					
	35	능 주		1	1	100.00	1				
	36	화 순		2	2	100.00	2				
광주 북부 1	37	문흥동	1	7	8	87.50	5				
	38	본촌동	2	1	3	33.33	2				
	39	서산동	1	3	4	75.00					
	40	양산동	1	8	9	88.89	3				
	41	오치동	1	6	7	85.71					
	42	곡 성									
	43	옥 과									
	44	담 양		4	4	100.00	3		1		
	45	대 치		4	4	100.00	4				
	46	창 평									

지구	번호	본 당명	성사혼	관면혼	계	관면혼율 (%)	단순 유효화혼	근본 유효화혼	바오로 특전혼	혼중혼	혼인무효 판결
광주 북부 2	47	임 동	2	5	7	71.43		1			
	48	북 동	1	1	2	50.00					
	49	동림동	2	8	10	80.00	2				
	50	두암동		1	1	100.00					
	51	삼각동	4	9	13	69.23	1				
	52	용봉동	6	7	13	53.85	5				
	53	운암동	2	15	17	88.24	1	1	1		
	54	중흥동	1	2	3	66.67					
광주 서부	55	광천동	1	3	4	75.00					
	56	금호동	2	2	4	50.00	2				
	57	금호2동		4	4	100.00	3	1			
	58	농성동	3	4	7	57.14	1				
	59	쌍촌동	1	3	4	75.00		1			
	60	염주동	8	8	16	50.00	2	1	1		
	61	유촌동	1	1	2	50.00	1				
	62	치평동	6	7	13	53.85	1				1
	63	풍암동		6	6	100.00	2				
	64	풍암운리		2	2	100.00	2				
	65	화정1동	1		1	0.00					
	66	화정3동	5	5	10	50.00			1		
	67	화정4동	1	2	3	66.67	1				
	68	금 암		1	1	100.00					
나주 합평	69	나 주		4	4	100.00					
	70	남 평	2	1	3	33.33			1		
	71	노 안	1		1	0.00					
	72	다 시	1		1	0.00	1				
	73	빛가람동	2	3	5	60.00	3				
	74	영산포	1	1	2	50.00	1		1		
	75	학다리									
	76	함 평		2	2	100.00	1				
	77	합평하상									
	78	합평호영									
	79	옥암동	2	11	13	84.62	6				
목포 무안	80	용당동	2	5	7	71.43	2				
	81	하 당	2	2	4	50.00	1				
	82	남 악		1	1	100.00	1				
	83	망 운	1		1	0.00					
	84	몽 탄									
	85	무 안	2	5	7	71.43	2		1		
	86	일 로	1	1	2	50.00	1				
	87	청 계		2	2	100.00					
	88	독 천	2		2	0.00			2		
	89	삼 호									
	90	경 동		2	2	100.00					
목포 신안	91	대성동	2	7	9	77.78	1	1			
	92	북교동									
	93	산정동	1	1	2	50.00					

지구	번호	본 당 명	성사혼	관면혼	계	관면혼율 (%)	단순 유효화혼	근본 유효화혼	바오로 특전혼	혼중혼	혼인무효 판결
목포 신안	94	삼학도	2	2	4	50.00	2				
	95	연 동	1	1	2	50.00	1	1			
	96	연산동	1		1	0.00					
	97	신안석문	3	2	5	40.00					
	98	신안인덕									
	99	신 의									
	100	압해도									
	101	자 은		1	1	100.00	1				
	102	흑 산									
서남부	103	강 진									
	104	신 북									
	105	영 압	1	1	2	50.00	1				
	106	고 급		1	1	100.00					
	107	완 도		1	1	100.00					
	108	우수영									
	109	해 남		1	1	100.00	1				
	110	진 도									
	111	진도진길	1	1	2	50.00	1		1		
순천	112	금 당		3	3	100.00	3				
	113	매곡동		2	2	100.00					
	114	상 사									
	115	서 면									
	116	연향동	1	2	3	66.67			1		
	117	저전동		1	1	100.00	1				
	118	조곡동	4	3	7	42.86	1		1		
	119	조례동	2	4	6	66.67					
	120	신 대		4	4	100.00	3	1			
	121	광 양		2	2	100.00	2				
	122	광영동	4	3	7	42.86					
	123	중 동	1	3	4	75.00	1				
	124	구 례									
여수	125	동산동		3	3	100.00					
	126	문수동		12	12	100.00	11		1		
	127	미평동		3	3	100.00					
	128	서교동	4	1	5	20.00			1		
	129	선원동	3		3	0.00					
	130	소호동	1	1	2	50.00	2				
	131	신기동	4	3	7	42.86	3				
	132	율 촌	1	1	2	50.00	1				
중남부	133	고 흥		2	2	100.00	2				
	134	녹 동									
	135	도 화									
	136	소록도		2	2	100.00	2				
	137	대 덕									
	138	장 흥		3	3	100.00	2				
	139	벌 교	1		1	0.00					
	140	보 성		3	3	100.00	1				
계			144	331	475	69.68	145	9	14	0	3

3. 기타 / 견진·병자성사·첫영성체·고해성사 등

지구	번호	본당명	견진자	병자성사	첫영성체	영성체	고해성사	판공성사		냉담교우		주일미사 참석자
								부활	성탄	주소확인	거주미상	
광주 광산 1	1	비아동	61	6	1	14,725	52		30	1,010	830	213
	2	신창동	2	5	16	10,175	41	1		663	302	262
	3	쌍암동	69	12	13	36,000	2,860	7	317	857	976	563
	4	임곡동		6		5,350	240		35	176	44	60
	5	장덕동		5	21	30,000	493	179	153	267	275	418
	6	하남동		2		17,000	250	4	114	123	111	218
	7	사거리		3		2,000	100		66	174	200	90
	8	사 창				1,653	30			206	161	84
	9	장 성	25	3		17,000	335	129	206	658	1,052	300
광주 광산 2	10	선암동		4		8,000	194	1	131	113	77	142
	11	신 동		13		22,100	1,000	1	303	1,208	861	355
	12	우산동		1		15,210	531	46	64	412	210	167
	13	운남동	34	2		17,500	380			959	1,747	331
	14	원 동		2	3	19,697	780		305	1,660	537	350
	15	월곡동	61	3	6	16,570	710	149	199	1,098	2,426	480
	16	평 동			7	5,588	92	16	46	220	124	100
	17	염 산		2		7,626	214	10	40	135	63	80
	18	영 광				6,000	120		71	349	177	120
	19	홍 농				2,370	41		41	291	292	46
광주 남부	20	노대동		8		25,316	865	2	218	1,035	230	419
	21	방림동		11		57,032	1,377	2	345	401	2,276	484
	22	봉선동		6	9	33,644	871	11	310	1,004	2,039	512
	23	봉선유안		1		14,040	250	3	180	766	1,019	190
	24	봉선2동		3	25	27,000	560	93	190	311	491	476
	25	월산동		2		11,180	280		220	952	109	215
	26	주월동		3		7,400	400		212	743	1,078	220
	27	진월동		6	10	30,170	702	5	630	1,656	1,720	530
	28	효덕동		1	4	28,025	1,040	270		480	338	278
광주 동부	29	계림동		2		19,200	120			838	2,039	375
	30	남 동		5	4	25,375	402	131	104	729	2,018	210
	31	산수동		10		26,726	910	263	282	1,367	1,103	455
	32	지산동		3		13,640	150			1,491	927	240
	33	학운동		15	8	31,920	1,609	1	488	1,677	951	637
	34	호남동	42	4	5	8,650	665	2	30	78	1,132	280
	35	능 주		10	4	2,400	60	23	19	78	119	71
	36	화 순		2	16	38,500	1,318	445	398	737	1,059	461
광주 북부 1	37	문흥동		13		34,042	1,819	348	443	1,754	2,503	647
	38	본촌동		4		19,675	850	140	261	750	523	307
	39	서산동		4		17,500	659		134	499	756	300
	40	양산동		2	11	23,037	373	7	306	1,088	486	480
	41	오치동		18	17	30,906	1,377	6	181	1,932	1,115	484
	42	곡 성		3	3	8,530	220		158	620	257	170
	43	옥 과		4	1	4,382	115	50	21	115	158	60
	44	담 양		3		10,200	282	36	105	592	656	200
	45	대 치		30		14,265	375	90	75	78	85	150
	46	창 평		1		980	105		89	77	127	89



지구	번호	본당명	건진자	병자성사	첫영성체	영성체	고해성사	판공성사		냉담교우		주일미사 참석자
								부활	성탄	주소확인	거주미상	
광주 북부 2	47	임 동		7		15,000	600	117	200	612	1,787	450
	48	북 동		1		15,085	390		240	272	1,302	300
	49	동림동		4		17,900	1,200		171	692	967	350
	50	두암동		7	8	12,300	615	100	130	549	1,124	350
	51	삼각동		11	24	27,000	974	355	310	2,450	449	561
	52	용봉동		4		30,000	475	3	327	1,176	1,405	586
	53	운암동	96	11	30	55,000	500	11	415	2,255	2,658	771
	54	중흥동		8	16	19,200	170			1,057	1,928	320
광주 서부	55	광천동		4		16,000	527	163	149	484	716	270
	56	금호동		5	15	38,500	567	17	78	1294	508	558
	57	금호2동	1	4	10	23,540	650	197	326	892	733	482
	58	농성동	40	5	1	18,647	603	1	204	1,279	1,719	356
	59	쌍촌동		8	4	18,000	400		101	1,984	1,577	474
	60	염주동	96	12	18	60,000	612		391	1,178	1,692	567
	61	유촌동		3		12,237	315	270		315	229	248
	62	치평동		6	12	27,687	957	317	330	1,099	1,894	564
	63	풍암동		3	19	22,000	650	3	202	1,532	724	636
	64	풍암우리	1		9	7,665	197	3	50	284	78	150
	65	화정1동		2		15,186	100			334	76	264
	66	화정3동		4		14,873	529	185	212	377	641	253
	67	화정4동		10		12,000	270	74	165	1,400	1,051	289
나주 함평	68	금 암		3		5,629	181	75	45	456	2	139
	69	나 주	138	6	1	12,172	655	34	331	1,256	704	239
	70	남 평		3	6	7,000	183			149	34	181
	71	노 안		4		4,900	42			338	20	120
	72	다 시		4	1	6,980	750	178	122	230	98	152
	73	빛가람동		3	1	15,360	1,280	80	70	229	11	288
	74	영산포		2		5,350	87		44	255	362	240
	75	학다리	3	3		980	750	24	98	136	263	120
	76	함 평	29	5		15,400	658	3	295	670	499	282
	77	함평하상		2		5,680	192	30	82	237	148	102
	78	함평호영		5		4,865	150		93	82	148	75
목포 무안	79	옥암동	79	7	14	39,800	1,075	526	450	2,552	749	737
	80	용당동		3	12	35,000	500	4	115	583	1,816	180
	81	하 당	39	67		53,000	763	186	204	746	2,056	488
	82	남 악		2		13,150	681	199	235	663	116	255
	83	망 운		6		6,200	180		115	171	147	145
	84	몽 탄		8		45,708	150	52		198	247	70
	85	무 안		5		7,390	355	13	149	193	1225	266
	86	일 로		5		11,078	268		199	824	462	273
	87	청 계		4		10,562	23	30	30	435	214	163
	88	독 천				5,208	514	174	172	91	271	124
	89	삼 호		3	1	2,040	105		65	153	195	51
목포 신안	90	경 동		6		16,980	255	2	98	807	571	245
	91	대성동		20	11	29,420	1,342	204	358	1,062	1,057	760
	92	북교동	25	9	6	17,588	366		112	722	1,120	220
	93	산정동		1	3	10,562	176	81	72	487	220	154

지구	번호	본당명	건진자	병자성사	첫영성체	영성체	고해성사	판공성사		냉담교우		주일미사 참석자
								부활	성탄	주소확인	거주미상	
목포 신안	94	삼학도		3		13,000	352		270	747	1,021	237
	95	연 동		8	7	40,100	398	50	196	1,026	1,861	350
	96	연산동		5	5	9,075	142	15	97	308	140	145
	97	신안석문		2	4	12,420	420	100	120	314	167	150
	98	신안인덕				3,500	110			39	49	90
	99	신 의				400				39	49	70
	100	압해도		2	1	6,316	435	118	155	278	140	90
	101	자 은		4		7,120	189		81	97	304	82
	102	흑 산	8			3,120	215			237	498	60
서 남 부	103	강 진		1		5,000	450		310	632	1,743	260
	104	신 북				3,361	217	78	46	209	85	80
	105	영 암		14	4	15,500	800		164	180	363	200
	106	고 금				1,820	185	50	50	88	93	35
	107	완 도		6		12,125	1,212	297	375	698	785	177
	108	우수영		2		7,030	418			464	577	150
	109	해 남		4	12	6,900	150		168	307	973	241
	110	진 도		2	1	14,509	57			255	45	160
	111	진도진길		1		5,247	250		92	331	315	130
순천	112	금 당		8	16	11,190	652	4	159	1,670	1,227	373
	113	매곡동		5		30,000	15,000	1	230	708	1,287	420
	114	상 사				3,014	114	71	63	122	67	72
	115	서 면		1	2	1,100	350	166	154	146	38	131
	116	연향동		4		16,000	200	53	127	888	689	324
	117	저전동		10		23,500				422	1,430	470
	118	조곡동		4	4	19,000	230	55	79	868	1,041	348
	119	조례동				5300	100	44		957	272	352
	120	신 대		1	8	7,990	476		11	228	12	110
	121	광 양		3		9,165	220	20	110	629	994	260
	122	광영동		1	14	22,455	586	2	456	613	1,654	353
	123	중 동		2		12,061	313	1	213	920	489	208
	124	구 례		4		7,738	176	62	39	233	487	157
여수	125	동산동		2	2	21,000	280		141	559	1,341	250
	126	문수동		6		28,384	750	93	243	379	665	236
	127	미평동		4	3	14,910	422	285		287	285	201
	128	서교동		3	7	24,750	635	1	189	448	1,395	347
	129	선원동		8	7	26,050	406	68	238	863	2,608	240
	130	소호동		4		9,700	302	6	67	590	465	226
	131	신기동		21		35,300	821	97	224	652	434	330
	132	율 촌		2		1,872	259	62	95	183	78	57
중 남 부	133	고 흥		4	1	7,000	100		75	358	241	100
	134	녹 동		10		11,300	350		254	329	259	233
	135	도 화		1		1880	90	25	40			57
	136	소록도		6		14,435			65	5	57	110
	137	대 덕		1		6,680	252			31	24	103
	138	장 흥				8,840	240			548	419	170
	139	벌 교		37		9,604	248	63	135	426	420	174
	140	보 성		1		8,317	154		84	988	163	181
계			849	755	504	2,233,199	78,925	8,069	20,690	88,966	99,541	37,487

판공성사·냉담교우·주일미사 참여자 비율

지구	번호	본당명	부활 판공성사			성탄 판공성사			냉담 교우					주일미사	
			대상자	받은 신자수	%	대상자	받은 신자수	%	총신자수	주소 확인	%	거주 미상	%	총수	%
광주 광산 1	1	비아동				2,039	30	1.47	3,229	1,010	31.28	830	25.70	213	6.60
	2	신창동	2,448	1	0.04				2,872	663	23.08	302	10.52	262	9.12
	3	쌍암동	3,080	7	0.23	3,183	317	9.96	4,896	857	17.50	976	19.93	563	11.50
	4	임곡동				295	35	11.86	500	176	35.20	44	8.80	60	12.00
	5	장덕동	1,865	179	9.60	1,776	153	8.61	2,663	267	10.03	275	10.33	418	15.70
	6	하남동	1,458	4	0.27	1,510	114	7.55	1,899	123	6.48	111	5.85	218	11.48
	7	사거리				160	66	41.25	655	174	26.56	200	30.53	90	13.74
	8	사 창							608	206	33.88	161	26.48	84	13.82
	9	장 성	1,171	129	11.02	1,170	206	17.61	2,974	658	22.13	1,052	35.37	300	10.09
광주 광산 2	10	선암동	560	1	0.18	497	131	26.36	790	113	14.30	77	9.75	142	17.97
	11	신 동	1,038	1	0.10	2,123	303	14.27	3,545	1,208	34.08	861	24.29	355	10.01
	12	우산동	1,862	46	2.47	1,862	64	3.44	1,862	412	22.13	210	11.28	167	8.97
	13	운남동							4,808	959	19.95	1,747	36.34	331	6.88
	14	원 동				1,362	305	22.39	3,645	1,660	45.54	537	14.73	350	9.60
	15	월곡동	1,344	149	11.09	1,284	199	15.50	5,114	1,098	21.47	2,426	47.44	480	9.39
	16	평 동	364	16	4.40	247	46	18.62	748	220	29.41	124	16.58	100	13.37
	17	염 산	341	10	2.93	341	40	11.73	404	135	33.42	63	15.59	80	19.80
	18	영 광				936	71	7.59	1,596	349	21.87	177	11.09	120	7.52
	19	홍 농				103	41	39.81	842	291	34.56	292	34.68	46	5.46
광주 남부	20	노대동	2,067	2	0.10	2,058	218	10.59	2,720	1,035	38.05	230	8.46	419	15.40
	21	방림동	2,538	2	0.08	2,569	345	13.43	5,396	401	7.43	2,276	42.18	484	8.97
	22	봉선동	2,622	11	0.42	2,622	310	11.82	5,395	1,004	18.61	2,039	37.79	512	9.49
	23	봉선유안	975	3	0.31	1,656	180	10.87	3,010	766	25.45	1,019	33.85	190	6.31
	24	봉선2동	1,958	93	4.75	2,007	190	9.47	3,013	311	10.32	491	16.30	476	15.80
	25	월산동				415	220	53.01	4,096	952	23.24	109	2.66	215	5.25
	26	주월동				1,595	212	13.29	3,248	743	22.88	1,078	33.19	220	6.77
	27	진월동	3,076	5	0.16	2,834	630	22.23	5,713	1,656	28.99	1,720	30.11	530	9.28
	28	효덕동	1,521	270	17.75				2,089	480	22.98	338	16.18	278	13.31
광주 동부	29	계림동							3,852	838	21.75	2,039	52.93	375	9.74
	30	남 동	951	131	13.77	432	104	24.07	4,147	729	17.58	2,018	48.66	210	5.06
	31	산수동	2,965	263	8.87	2,959	282	9.53	4,512	1,367	30.30	1,103	24.45	455	10.08
	32	지산동							4,209	1,491	35.42	927	22.02	240	5.70
	33	학운동	3,379	1	0.03	3,432	488	14.22	5,814	1,677	28.84	951	16.36	637	10.96
	34	호남동	1,308	2	0.15	1,301	30	2.31	2,552	78	3.06	1,132	44.36	280	10.97
	35	능 주	395	23	5.82	389	19	4.88	590	78	13.22	119	20.17	71	12.03
	36	화 순	1,447	445	30.75	1,478	398	26.93	3,784	737	19.48	1,059	27.99	461	12.18
광주 북부 1	37	문흥동	4,012	348	8.67	4,018	443	11.03	7,037	1,754	24.93	2,503	35.57	647	9.19
	38	본촌동	1,368	140	10.23	1,368	261	19.08	2,486	750	30.17	523	21.04	307	12.35
	39	서산동				1,794	134	7.47	3,512	499	14.21	756	21.53	300	8.54
	40	양산동	2,352	7	0.30	2,352	306	13.01	4,747	1,088	22.92	486	10.24	480	10.11
	41	오치동	3,052	6	0.20	3,052	181	5.93	6,635	1,932	29.12	1,115	16.80	484	7.29
	42	곡 성				592	158	26.69	1,255	620	49.40	257	20.48	170	13.55
	43	옥 과	189	50	26.46	93	21	22.58	503	115	22.86	158	31.41	60	11.93
	44	담 양	1,069	36	3.37	1,036	105	10.14	2,084	592	28.41	656	31.48	200	9.60
	45	대 치	810	90	11.11	810	75	9.26	813	78	9.59	85	10.46	150	18.45
	46	창 평				385	89	23.12	624	77	12.34	127	20.35	89	14.26

지구	번호	본당명	부활 판공성사			성탄 판공성사			냉담 교우					주일미사	
			대상자	받은 신자수	%	대상자	받은 신자수	%	총신자수	주소 확인	%	거주 미상	%	총수	%
광주북 부 2	47	임 동	2,634	117	4.44	2,630	200	7.60	4,918	612	12.44	1,787	36.34	450	9.15
	48	북 동				2,265	240	10.60	4,017	272	6.77	1,302	32.41	300	7.47
	49	동림동				2,298	171	7.44	3,965	692	17.45	967	24.39	350	8.83
	50	두암동	2,130	100	4.69	2,131	130	6.10	4,804	549	11.43	1,124	23.40	350	7.29
	51	삼각동	2,628	355	13.51	2,992	310	10.36	5,290	2,450	46.31	449	8.49	561	10.60
	52	용봉동	2,793	3	0.11	2,822	327	11.59	4,930	1,176	23.85	1,405	28.50	586	11.89
	53	운암동	4,290	11	0.26	4,205	415	9.87	8,236	2,255	27.38	2,658	32.27	771	9.36
	54	중흥동							3,982	1,057	26.54	1,928	48.42	320	8.04
광주서부	55	광천동	1,137	163	14.34	1,109	149	13.44	2,242	484	21.59	716	31.94	270	12.04
	56	금호동	3,079	17	0.55	2,901	78	2.69	4,025	1,294	32.15	508	12.62	558	13.86
	57	금호2동	2,572	197	7.66	2,576	326	12.66	3,787	892	23.55	733	19.36	482	12.73
	58	농성동	1,889	1	0.05	1,888	204	10.81	4,224	1,279	30.28	1,719	40.70	356	8.43
	59	쌍촌동				3,018	101	3.35	5,086	1,984	39.01	1,577	31.01	474	9.32
	60	염주동				2,452	391	15.95	4,627	1,178	25.46	1,692	36.57	567	12.25
	61	유촌동	1,603	270	16.84				1,603	315	19.65	229	14.29	248	15.47
	62	치평동	2,626	317	12.07	2,337	330	14.12	5,253	1,099	20.92	1,894	36.06	564	10.74
	63	풍암동	3,142	3	0.10	2,944	202	6.86	4,510	1,532	33.97	724	16.05	636	14.10
	64	풍암우리	823	3	0.36	903	50	5.54	1,172	284	24.23	78	6.66	150	12.80
	65	화정1동							1,623	334	20.58	76	4.68	264	16.27
	66	화정3동	1,302	185	14.21	1,282	212	16.54	2,225	377	16.94	641	28.81	253	11.37
	67	화정4동	1,585	74	4.67	1,420	165	11.62	2,968	1,400	47.17	1,051	35.41	289	9.74
나주 합평	68	금 암	243	75	30.86	238	45	18.91	722	456	63.16	2	0.28	139	19.25
	69	나 주	4,302	34	0.79	4,302	331	7.69	4,325	1,256	29.04	704	16.28	239	5.53
	70	남 평							1,038	149	14.35	34	3.28	181	17.44
	71	노 안							538	338	62.83	20	3.72	120	22.30
	72	다 시	503	178	35.39	507	122	24.06	717	230	32.08	98	13.67	152	21.20
	73	빛가람동	1,208	80	6.62	1,314	70	5.33	1,554	229	14.74	11	0.71	288	18.53
	74	영산포				583	44	7.55	1,405	255	18.15	362	25.77	240	17.08
	75	학다리	386	24	6.22	356	98	27.53	785	136	17.32	263	33.50	120	15.29
	76	합 평	709	3	0.42	913	295	32.31	2,183	670	30.69	499	22.86	282	12.92
	77	합평하상	145	30	20.69	160	82	51.25	645	237	36.74	148	22.95	102	15.81
	78	합평호영				339	93	27.43	487	82	16.84	148	30.39	75	15.40
목포 무안	79	옥암동	526	526	100.00	450	450	100.00	6,470	2,552	39.44	749	11.58	737	11.39
	80	용당동	1,352	4	0.30	1,352	115	8.51	4,743	583	12.29	1,816	38.29	180	3.80
	81	하 당	2,188	186	8.50	2,188	204	9.32	4,620	746	16.15	2,056	44.50	488	10.56
	82	남 악	1,616	199	12.31	1,621	235	14.50	2,008	663	33.02	116	5.78	255	12.70
	83	망 운				460	115	25.00	874	171	19.57	147	16.82	145	16.59
	84	몽 탄	138	52	37.68				641	198	30.89	247	38.53	70	10.92
	85	무 안	828	13	1.57	1,135	149	13.13	2,275	193	8.48	1,225	53.85	266	11.69
	86	일 로				825	199	24.12	2,404	824	34.28	462	19.22	273	11.36
	87	청 계	780	30	3.85	781	30	3.84	1,192	435	36.49	214	17.95	163	13.67
	88	독 천	367	174	47.41	376	172	45.74	694	91	13.11	271	39.05	124	17.87
	89	삼 호				438	65	14.84	743	153	20.59	195	26.24	51	6.86
목포 신안	90	경 동	350	2	0.57	350	98	28.00	2,555	807	31.59	571	22.35	245	9.59
	91	대성동	3,015	204	6.77	2,989	358	11.98	5,760	1,062	18.44	1,057	18.35	760	13.19
	92	북교동				1,168	112	9.59	2,820	722	25.60	1,120	39.72	220	7.80
	93	산정동	441	81	18.37	475	72	15.16	1,391	487	35.01	220	15.82	154	11.07

지구	번호	본당명	부활 판공성사			성탄 판공성사			냉담 교우					주일미사	
			대상자	받은 신자수	%	대상자	받은 신자수	%	총신자수	주소 확인	%	거주 미상	%	총수	%
목포 신안	96	삼학도				1,391	270	19.41	2,784	747	26.83	1,021	36.67	237	8.51
	97	연 동	2,050	50	2.44	2,065	196	9.49	4,190	1,026	24.49	1,861	44.42	350	8.35
	98	연산동	681	15	2.20	698	97	13.90	1,004	308	30.68	140	13.94	145	14.44
	99	신안석문	175	100	57.14	175	120	68.57	860	314	36.51	167	19.42	150	17.44
	100	신안인덕							376	39	10.37	49	13.03	90	23.94
	101	신 의							496	39	7.86	49	9.88	70	14.11
	102	압해도	362	118	32.60	350	155	44.29	679	278	40.94	140	20.62	90	13.25
	103	자 은				191	81	42.41	523	97	18.55	304	58.13	82	15.68
	104	흑 산							986	237	24.04	498	50.51	60	6.09
서 남 부	105	강 진				1,187	310	26.12	2,635	632	23.98	1,743	66.15	260	9.87
	106	신 북	220	78	35.45	113	46	40.71	510	209	40.98	85	16.67	80	15.69
	107	영 암				392	164	41.84	1,530	180	11.76	363	23.73	200	13.07
	108	고 금	216	50	23.15	216	50	23.15	216	88	40.74	93	43.06	35	16.20
	109	완 도	298	297	99.66	377	375	99.47	1,846	698	37.81	785	42.52	177	9.59
	110	우수영							1,133	464	40.95	577	50.93	150	13.24
	111	해 남				1,255	168	13.39	2,976	307	10.32	973	32.69	241	8.10
	112	진 도							1,654	255	15.42	45	2.72	160	9.67
	113	진도진길				184	92	50.00	1,044	331	31.70	315	30.17	130	12.45
순천	114	금 당	1,154	4	0.35	1,154	159	13.78	3,998	1,670	41.77	1,227	30.69	373	9.33
	115	매곡동	2,195	1	0.05	2,204	230	10.44	4,654	708	15.21	1,287	27.65	420	9.02
	116	상 사	254	71	27.95	282	63	22.34	395	122	30.89	67	16.96	72	18.23
	117	서 먼	349	166	47.56	342	154	45.03	469	146	31.13	38	8.10	131	27.93
	118	연향동	579	53	9.15	739	127	17.19	3,906	888	22.73	689	17.64	324	8.29
	119	저전동							4,214	422	10.01	1,430	33.93	470	11.15
	120	조곡동	1,679	55	3.28	1,604	79	4.93	3,107	868	27.94	1,041	33.50	348	11.20
	121	조례동	1,763	44	2.50				3,170	957	30.19	272	8.58	352	11.10
	122	신 대				11	11	100.00	1,052	228	21.67	12	1.14	110	10.46
	123	광 양	1,680	20	1.19	1,691	110	6.51	2,995	629	21.00	994	33.19	260	8.68
	124	광영동	1,107	2	0.18	1,047	456	43.55	3,509	613	17.47	1,654	47.14	353	10.06
	125	중 동	1,461	1	0.07	1,461	213	14.58	2,609	920	35.26	489	18.74	208	7.97
	126	구 례	1,032	62	6.01	1,036	39	3.76	1,689	233	13.80	487	28.83	157	9.30
여수	127	동산동				1,071	141	13.17	2,776	559	20.14	1,341	48.31	250	9.01
	128	문수동	2,384	93	3.90	2,419	243	10.05	3,668	379	10.33	665	18.13	236	6.43
	129	미평동	1,029	285	27.70				1,667	287	17.22	285	17.10	201	12.06
	130	서교동	1,645	1	0.06	1,633	189	11.57	3,395	448	13.20	1,395	41.09	347	10.22
	131	선원동	1,408	68	4.83	2,345	238	10.15	3,789	863	22.78	2,608	68.83	240	6.33
	132	소호동	1,272	6	0.47	1,264	67	5.30	1,880	590	31.38	465	24.73	226	12.02
	133	신기동	1,302	97	7.45	1,281	224	17.49	2,879	652	22.65	434	15.07	330	11.46
	134	울 촌	237	62	26.16	190	95	50.00	615	183	29.76	78	12.68	57	9.27
중 남 부	135	고 흥				504	75	14.88	1,262	358	28.37	241	19.10	100	7.92
	136	녹 동				1,094	254	23.22	1,720	329	19.13	259	15.06	233	13.55
	137	도 화	80	25	31.25	80	40	50.00	288	69	23.96	88	30.56	57	19.79
	138	소록도				197	65	32.99	304	5	1.64	57	18.75	110	36.18
	139	대 덕							439	31	7.06	24	5.47	103	23.46
	139	장 흥							1,759	548	31.15	419	23.82	170	9.66
	139	별 교	443	63	14.22	327	135	41.28	1,448	426	29.42	420	29.01	174	12.02
	140	보 성				1,234	84	6.81	1,868	988	52.89	163	8.73	181	9.69
계			133,970	8,069	6.02	159,432	20,690	12.98	365,528	89,035	24.36	99,629	27.26	37,487	14.10

VI. 신자단체 · 주일학교 / 1. 신심 · 사도직 단체

지구	번호	본당명	레지오마리아			포콜라레			반천시아바오로회			한국성령새신류사지협의회			지속적성체조배협회			성령새신		
			남	여	계	남	여	계	남	여	계	남	여	계	남	여	계	남	여	계
광주 광산 1	1	비아동	40	63	103				4	3	7									
	2	신창동	24	83	107				4	3	7									
	3	쌍암동	68	128	196															
	4	임곡동	4	5	9															
	5	장덕동	36	94	130				9	5	14		2	2						
	6	하남동	7	45	52				4	4	8									
	7	사거리	5	6	11															
	8	사 창		7	7															
	9	장 성	25	63	88				3	7	10									
광주 광산 2	10	선암동	6	38	44															
	11	신 동	20	75	95				15	35	50									
	12	우산동	9	29	38				5	7	12									
	13	운남동	88	143	231				5	7	12									
	14	원 동	30	92	122				7	8	15									
	15	월곡동	66	103	169				27	40	67									
	16	평 동	1	21	22															
	17	염 산							4	7	11				10	25	35			
	18	영 광	16	48	64				8	2	10									
	19	홍 농	11	8	19															
광주 남부	20	노대동	26	46	72				7	8	15									
	21	방림동	49	104	153				5	5	10									
	22	봉선동	51	57	108				2	5	7				1	11	12			
	23	봉선유안	19	52	71															
	24	봉선2동	41	74	115															
	25	월산동	25	80	105				4	9	13									
	26	주월동	41	84	125				12	7	19									
	27	진월동	75	123	198				7	5	12									
	28	효덕동	55	70	125				8	8	16									
	29	계림동	39	80	119				2	13	15				1	15	16			
광주 동부	30	남 동	28	98	126				6	10	16				2	16	18			
	31	산수동	31	83	114				10	11	21									
	32	지산동	26	75	101		4	4	6	6	12									
	33	학운동	22	78	100				1	5	6	1		1						
	34	호남동	15	45	60				4		4									
	35	능 주	7	18	25															
	36	화 순	29	86	115				6	1	7									
	37	문흥동	91	178	269				4	12	16									
광주 북부 1	38	본촌동																		
	39	서산동	46	98	144				4	4	8									
	40	양산동	43	79	122				9	13	22									
	41	오치동	41	95	136	1		1	7	11	18		4	4						
	42	곡 성	18	37	55															
	43	옥 과	14	19	33															
	44	담 양	16	52	68				5	4	9									
	45	대 치	19	36	55															
	46	창 평	15	26	41				2	3	5									

지구	번호	본당명	레지오마리아			포콜라레			빈첸시오아바니오로외			한국성령새신봉사자협의회			지속적성제조배협회			성령새신		
			남	여	계	남	여	계	남	여	계	남	여	계	남	여	계	남	여	계
광주 북부 2	47	임 동	46	137	183				11	3	14				1	20	21			
	48	북 동	31	107	138				1	6	7									
	49	동림동	32	69	101				3	5	8									
	50	두암동	35	108	143				1	7	8									
	51	삼각동	45	79	124										36	172	208			
	52	용봉동	58	131	189				3	5	8		3	3	10	115	125			
	53	운암동	94	169	263	2	4	6	2	4	6									
	54	중흥동	15	74	89				5		5					19	19			
광주 서부	55	광천동	17	36	53				2	2	4	1	5	6						
	56	금호동	57	136	193				3	6	9		2	2		9	9			
	57	금호2동	29	101	130				4	1	5		2	2						
	58	농성동	33	83	116				4	7	11									
	59	쌍촌동	33	111	144				12	7	19					35	35			
	60	염주동	46	56	102															
	61	유촌동	14	45	59															
	62	치평동	45	75	120				5		5									
	63	풍암동	51	74	125				10	8	18									
	64	풍암우리	34	53	87															
	65	화정1동	27	47	74															
	66	화정3동							7	7	14									
	67	화정4동	23	71	94				7	4	11									
나주 함평	68	금 암	4	16	20															
	69	나 주	18	79	97				12	3	15									
	70	남 평	2	19	21															
	71	노 안																		
	72	다 시	5	30	35															
	73	빛가람동	21	47	68															
	74	영산포	17	32	49															
	75	학다리																		
	76	함 평	10	37	47				4	5	9									
	77	함평하상																		
	78	함평호영																		
목포 무안	79	옥암동	55	108	163	2	12	14	7	11	18									
	80	용당동	31	60	91				5	5	10									
	81	하 당	22	60	82				9	4	13									
	82	남 악	26	46	72															
	83	망 운	14	37	51															
	84	몽 탄	1	6	7															
	85	무 안	33	78	111				2	9	11									
	86	일 로	30	72	102				7	8	15				3	25	28			
	87	청 계	15	43	58				2	11	13									
	88	독 천																		
	89	삼 호	11	16	27															
목포 신안	90	경 동	18	70	88				2	5	7									
	91	대성동	50	115	165				19	5	24	1	11	12		5	5			
	92	북교동	35	42	77		2	2	4	4	8									
	93	산정동	14	46	60				5	6	11									

지구	번호	본당명	레지오마리아			포콜라레			빈첸시오바오로회			한국성령새신봉사회지협의회			지속적성체조배협회			성령새신		
			남	여	계	남	여	계	남	여	계	남	여	계	남	여	계	남	여	계
목포 신안	94	삼학도	34	58	92				4	3	7		1	1						
	95	연 동	37	71	108				3	7	10		5	5						
	96	연산동	14	18	32				1	7	8		1	1						
	97	신안석문																		
	98	신안인덕		14	14															
	99	신 의																		
	100	압해도																		
	101	자 은																		
	102	흑 산		18	18															
서 남 부	103	강 진	24	45	69															
	104	신 북		7	7															
	105	영 압	27	52	79										1	4	5			
	106	고 금																		
	107	완 도	19	42	61															
	108	우수영	3	6	9															
	109	해 남	20	65	85															
	110	진 도	5	32	37															
	111	진도진길																		
순천	112	금 당	50	106	156				66	57	123									
	113	매곡동	48	72	120				2	8	10									
	114	상 사	1	6	7															
	115	서 면	9	24	33															
	116	연향동	24	66	90				4	6	10									
	117	저전동	40	173	213				11	8	19				5	48	53			
	118	조곡동	20	55	75				4	6	10									
	119	조례동	18	40	58															
	120	신 대	13	31	44				28	22	50									
	121	광 양	32	111	143				10	10	20	1	4	5	10	103	113			
	122	광영동	30	26	56															
	123	중 동	25	55	80				5	5	10									
	124	구 례	23	44	67															
여수	125	동산동	30	68	98															
	126	문수동	41	102	143				299	131	430									
	127	미평동	12	30	42															
	128	서교동	31	94	125				4	7	11									
	129	선원동	64	92	156				7	6	13	3	11	14	4	8	12			
	130	소호동	21	66	87				4	6	10	1	7	8						
	131	신기동	47	85	132							2	8	10	1		1			
	132	울 촌																		
중 남 부	133	고 흥	1	34	35				1	9	10									
	134	녹 동	9	59	68															
	135	도 화	4	8	12															
	136	소록도	13	12	25															
	137	대 덕		20	20															
	138	장 흥	7	48	55															
	139	벌 교	7	38	45															
	140	보 성	12	36	48				5	5	10									
계			3,350	7,774	11,124	5	22	27	822	719	1,541	10	66	76	85	630	715	0	0	0



2. 신앙교육

지구	번호	본당명	꾸르실료			성서사도직			신앙강좌			피 정			혼인강좌			M.E			기타 교육		
			남	여	계	남	여	계	남	여	계	남	여	계	남	여	계	남	여	계	남	여	계
광주 광산 1	1	비아동										91	209	300				2	2	4			
	2	신창동																					
	3	쌍암동							1	1					30	38	68	3	3	6			
	4	임곡동																					
	5	장덕동																					
	6	하남동																					
	7	사거리																					
	8	사 창																					
	9	장 성																1	1	2			
광주 광산 2	10	선암동																1	1	2			
	11	신 동																3	3	6	2	2	4
	12	우산동													5		5	1	1	2			
	13	운남동													1	5	6	1	1	2			
	14	원 동																1	1	2			
	15	월곡동																2	2	4	1	1	2
	16	평 동																					
	17	염 산																					
	18	영 광																					
	19	홍 농																					
광주 남부	20	노대동																					
	21	방림동																					
	22	봉선동							1	2	3							2	2	4			
	23	봉선유안																					
	24	봉선2동										29	59	88									
	25	월산동																1	1	2			
	26	주월동																2	2	4			
	27	진월동																					
	28	효덕동																					
광주 동부	29	계림동																1	1	2			
	30	남 동																					
	31	산수동																2	2	4			
	32	지산동																					
	33	학운동																1	1	2			
	34	호남동																					
	35	능 주																					
	36	화 순																					
광주 북부 1	37	문흥동																					
	38	본촌동																3	3	6			
	39	서산동																					
	40	양산동																4	4	8			
	41	오치동																					
	42	곡 성																					
	43	옥 과																					
	44	담 양																					
	45	대 치							1	1								4	4	8			
	46	창 평																					

지구	번호	본당명	꾸르실료			성서사도직			신앙강좌			피 정			혼인강좌			M.E			기타 교육		
			남	여	계	남	여	계	남	여	계	남	여	계	남	여	계	남	여	계	남	여	계
광주 북부 2	47	임 동																					
	48	북 동																1	1	2			
	49	동림동									16	16						8	8	16			
	50	두암동																					
	51	삼각동													5	5							
	52	용봉동							2	26	28	14	98	112				3	3	6	1	1	2
	53	운암동																6	6	12			
	54	중흥동																1	1	2			
광주 서부	55	광천동										52	80	132				2	2	4			
	56	금호동							8	11	19	61	114	175	23	41	64	2	2	4			
	57	금호2동								1	1	1	2	3	3	8	11	2	2	4	1	1	2
	58	농성동																					
	59	쌍촌동								20	20	4	1	5				2	2	4			
	60	염주동								7	7							5	5	10			
	61	유촌동																					
	62	치평동							1	5	6					2	2	6	6	12			
	63	풍암동													2	3	5	2	2	4			
	64	풍암우리																					
	65	화정1동																					
	66	화정3동																2	2	4			
	67	화정4동																					
나주 함평	68	금 암																					
	69	나 주																					
	70	남 평																					
	71	노 안																					
	72	다 시							12	19	31		2	2		3	3						
	73	빛가람동																2	2	4			
	74	영산포																					
	75	학다리							7	12	19				2	4	6						
	76	함 평													50	161	211						
	77	함평하상																					
	78	함평호영																					
목포 무안	79	옥암동							15	55	70	220	387	607							2	2	4
	80	용당동																					
	81	하 당																3	3	6	2	2	4
	82	남 악							1	1	2	1	17	18				1	1	2			
	83	망 운																					
	84	몽 탄																					
	85	무 안																					
	86	일 로										50	194	244									
	87	청 계																					
	88	독 천																					
	89	삼 호																					
목포 신안	90	경 동																					
	91	대성동																					
	92	북교동																					
	93	산정동																					

지구	번호	본당명	꾸르실료			성서사도직			신앙강좌			피 정			혼인강좌			M.E			기타 교육		
			남	여	계	남	여	계	남	여	계	남	여	계	남	여	계	남	여	계	남	여	계
목포 신안	94	삼학도																					
	95	연 동							3	21	24												
	96	연산동																					
	97	신안석문																					
	98	신안인덕																					
	99	신 의																					
	100	압해도																					
	101	자 은																					
	102	흑 산																					
서 남 부	103	강 진																					
	104	신 북																					
	105	영 암																		4	4	8	
	106	고 금										15	23	38	15	23	38						
	107	완 도							2	6	8												
	108	우수영																					
	109	해 남							2	6	8	7	5	12				1	1	2			
	110	진 도																					
	111	진도진길																					
순천	112	금 당																					
	113	매곡동																					
	114	상 사																					
	115	서 먼																					
	116	연향동																					
	117	저전동																					
	118	조곡동																4	4	8			
	119	신 대																1	1	2			
	120	조례동																					
	121	광 양							1	1	2							2	2	4			
	122	광영동																					
	123	중 동																1	1	2			
	124	구 례																					
여수	125	동산동																2	2	4			
	126	문수동																1	1	2			
	127	미평동																					
	128	서교동																					
	129	선원동							10	18	28												
	130	소호동																2	2	4			
	131	신기동																2	2	4			
	132	울 촌																					
중 남 부	133	고 흥																		1	1	2	
	134	녹 동																					
	135	도 화																					
	136	소록도																					
	137	대 덕																					
	138	장 흥																					
	139	벌 교																					
	140	보 성																2	2	4			
계			0	0	0	0	0	0	65	213	278	545	1207	1752	131	293	424	101	101	202	14	14	28

3. 주일학교

지구	번호	본당명	초등부				중등부				고등부			
			교사수	학생수			교사수	학생수			교사수	학생수		
				남	여	계		남	여	계		남	여	계
광주 광산 1	1	비아동	4	6	15	21		4	10	14		1	5	6
	2	신창동	6	38	44	82	5	16	25	41	4	13	24	37
	3	쌍암동	6	23	29	52	3	11	15	26	3	6	12	18
	4	임곡동		1	2	3		1	2	3		1	1	2
	5	장덕동	13	114	110	224	4	28	16	44	2	8	13	21
	6	하남동	4	18	19	37	2	5	3	8		3	4	7
	7	사거리		2		2							2	2
	8	사 창	1	20	17	37	1	4	5	9	1	3	3	6
	9	장 성	3	10	8	18	2	7	10	17	1	4	13	17
광주 광산 2	10	선암동	3	12	11	23	1	1	1	2		1		1
	11	신 동												
	12	우산동											2	2
	13	운남동	8	40	37	77	3	8	14	22	3	13	5	18
	14	원 동	4	5	8	13	4	5	1	6	3	5	5	10
	15	월곡동	6	23	15	38	3	12	12	24	1	2	2	4
	16	평 동	1	6	8	14		2		2			1	1
	17	염 산												
	18	영 광	2	9	11	20	1	7	8	15				
광주 남부	20	노대동	6	28	22	50	2	8	6	14		1		1
	21	망림동	10	33	30	63	3	12	14	26	4	7	6	13
	22	봉선동	11	19	17	36	1	9	5	14	1	8	3	11
	23	봉선유안	1	7	8	15	1	4	2	6	2	1	11	12
	24	봉선2동	11	3	8	11	4	1	3	4	4	2	2	4
	25	월산동	3	9	7	16	1	4	2	6	1	3	3	6
	26	주월동	1				1	2	3	5			4	4
	27	진월동	4	24	20	44	3	15	12	27	2	8	14	22
	28	효덕동	6	19	26	45	3	7	10	17	2	6	7	13
광주 동부	29	계림동												
	30	남 동	1	7	24	31	1	3	6	9		4	3	7
	31	산수동	8	25	20	45	3	12	11	23	3	6	11	17
	32	지산동	5	6	4	10	2	3	2	5	1	3	2	5
	33	학운동	3	16	17	33	2	10	9	19	2	3	2	5
	34	호남동	1	4	5	9	1	2	2	4	1	2	1	3
	35	능 주	1	8	5	13		2	2	4			1	1
	36	화 순	5	24	23	47	3	5	7	12	1	2	1	3
광주 북부 1	37	문흥동	4	25	46	71	3	11	13	24	2	5	9	14
	38	본촌동	6	17	32	49	2	16	11	27	2	5	7	12
	39	서산동	4	7	17	24	1		6	6	1	1	1	2
	40	양산동	5	30	37	67	3	18	5	23	2	7	6	13
	41	오치동	5	19	6	25	2	10	5	15	2	4	2	6
	42	곡 성	1	7	5	12	1	2	1	3				
	43	옥 과		1	1	2		3	3	6	1	1	1	2
	44	담 양	1	19	19	38	1	12	11	23	1	12	14	26
	45	대 치	1	5	5	10		7	9	16		9	2	11
	16	창 평												

지 구	번호	본당명	초등부				중등부				고등부			
			교사수	학생수			교사수	학생수			교사수	학생수		
				남	여	계		남	여	계		남	여	계
광주북부 2	47	임 동	5	21	17	38		3	4	7		1		1
	48	북 동	2	6	2	8	2	1	2	3	1		5	5
	49	동림동	3	11	8	19	1	4	2	6	2	6	2	8
	50	두암동	7	10	21	31	4	10	15	25	2	9	5	14
	51	삼각동	11	48	33	81	4	6	7	13	5	6	7	13
	52	용봉동	6	30	43	73	3	7	8	15	3	13	15	28
	53	운암동	6	44	37	81	3	12	11	23	2	3	8	11
	54	중흥동	8	21	10	31	2	11	8	19	1	2	5	7
광주서부	55	광천동	4	2	9	11	1	2	2	4	1	6	5	11
	56	금호동	8	20	45	65	4	22	19	41	4	9	8	17
	57	금호2동	6	29	42	71	4	32	42	74	1	25	28	53
	58	농성동	5	11	15	26	3	6	3	9	1		1	1
	59	쌍촌동	7	14	17	31	2	5	7	12	1	1	6	7
	60	염주동	4	16	18	34	3	6	5	11	2	2	4	6
	61	유촌동	8	21	15	36	2	10	7	17	2	8	11	19
	62	치평동	8	23	43	66	4	13	17	30	3	10	8	18
	63	풍암동	8	45	62	107	3	13	14	27	2	8	10	18
	64	풍암운리												
	65	화정1동	1	4	7	11	1	7	1	8		1		1
	66	화정3동	3		3	3	1		1	1	1		1	1
	67	화정4동	2	3	13	16	1	3	6	9		8		8
나주함평	68	금 암												
	69	나 주	3	14	13	27	2	11	6	17	1	7	4	11
	70	남 평												
	71	노 안	1	6	5	11		1		1				
	72	다 시												
	73	빛가람동	3	14	17	31	1	5	6	11	1	2	2	4
	74	영산포		1	3	4			2	2			5	5
	75	학다리												
	76	함 평	2	10	7	17	4	6	5	11		5	5	10
	77	함평하상												
	78	함평호영												
목포무안	79	옥암동	8	39	56	95	4	18	10	28	2	11	14	25
	80	용당동	4	20	14	34	3	9	11	20	2	9	7	16
	81	하 당	7	29	27	56	3	10	15	25	2	3	5	8
	82	남 악	7	28	30	58	2	12	8	20	3	14	12	26
	83	망 운		1		1						2		2
	84	몽 탄												
	85	무 안	1	19	16	35	3	9	9	18	1	8	3	11
	86	일 로	4	8	3	11	1	1	1	2	1	1	4	5
	87	청 계	1	7	4	11	1	4	4	8	1	3	3	6
	88	독 천												
	89	삼 호												
목포신안	90	경 동												
	91	대성동	11	45	30	75	3	18	14	32	4	19	13	32
	92	북교동	3	13	6	19	2	4	6	10	1	0	5	5
	93	산정동												

지구	번호	본당명	초등부				중등부				고등부			
			교사수	학생수			교사수	학생수			교사수	학생수		
				남	여	계		남	여	계		남	여	계
목포 신안	94	삼학도	2	5	6	11		3	2	5		1	3	4
	95	연 동		11	14	25		5	8	13		1	2	3
	96	연산동	3	23	11	34	1	5	8	13	1	3	4	7
	97	신안석문												
	98	신안인덕												
	99	신 의												
	100	압해도			1	1							1	1
	101	자 은												
	102	흑 산												
서남부	103	강 진	2	17	17	34	2	11	5	16	1	8	7	15
	104	신 북	4	7	6	13		1	1	2				
	105	영 압	2	32	11	43	1	13	8	21				
	106	고 금												
	107	완 도	6	13	12	25	3	8	7	15	2	8	5	13
	108	우수영												
	109	해 남	5	13	12	25	4	8	6	14		2	4	6
	110	진 도												
	111	진도진길	1	3	1	4	1	5	1	6		2	2	4
순천	112	금 당	3	23	32	55	1	5	11	16	1	4	6	10
	113	매곡동	8	22	26	48	1	8	15	23	1	3	2	5
	114	상 사												
	115	서 먼	1	8	10	18	1	1		1		1	3	4
	116	연향동	7	23	20	43	2	2	5	7	1	5	8	13
	117	저전동	3	6	15	21	1	3	2	5	1	6	2	8
	118	조곡동	5	4	12	16	3	6	11	17	2	7	9	16
	119	조례동	8	24	22	46	1	18	12	30	1	7	2	9
	120	신 대	5	23	26	49	1	15	11	26	1	3	6	9
	121	광 양	3	9	11	20	2	5	7	12	1	7	8	15
	122	광영동	10	25	37	62	3	15	13	28	2	9	5	14
	123	중 동	6	12	16	28	2	4	10	14	2	4	4	8
	124	구 례	2	3	4	7		4	6	10		2	1	3
여수	125	동산동	2	9	16	25	1	4	4	8	1	3	4	7
	126	문수동	2	7	14	21	2	6	12	18	2	11	3	14
	127	미평동	1	12	7	19	1	6	2	8		2	1	3
	128	서교동	5	17	13	30	2	3	5	8	2	8	5	13
	129	선원동	6	21	20	41	2	6	7	13	1	6	6	12
	130	소호동	6	22	17	39	3	9	6	15	2	14	7	21
	131	신기동	5		5	5	3	3		3				
	132	울 촌												
중남부	133	고 흥	1	5	4	9	1	4	4	8	1	2	1	3
	134	녹 동	1		5	5	1	1	5	6	1	1	3	4
	135	도 화												
	136	소록도	1	1	2	3	1		2	2				
	137	대 덕	1	1		1		1		1				
	138	장 흥	2	11	10	21	1	7	4	11		4	4	8
	139	벌 교		1	7	8		5	3	8		2		2
	140	보 성	5	6	8	14	1		5	5	1			
계			456	1,741	1,879	3,620	199	770	768	1,538	134	498	534	1,032

#### 4. 주일학교 대상자 연령별 구분

지구	번호	본당명	7-9세			10-12세			13-15세			16-18세		
			남	여	계	남	여	계	남	여	계	남	여	계
광주 광산 1	1	비아동	4	10	14	13	16	29	14	21	35	31	32	63
	2	신창동	42	25	67	43	30	73	59	48	107	61	48	109
	3	쌍암동	33	29	62	48	47	95	59	53	112	66	57	123
	4	임곡동	1	2	3		3	3	3	3	6	1	3	4
	5	장덕동	46	44	90	68	66	134	75	73	148	46	55	101
	6	하남동	32	18	50	29	30	59	35	30	65	26	33	59
	7	사거리	3	1	4	3	4	7	4	6	10	5	4	9
	8	사 창	8	7	15	12	10	22	8	9	17	4	4	8
	9	장 성	18	10	28	10	13	23	15	15	30	17	24	41
광주 광산 2	10	선암동	6	8	14	9	7	16	5	8	13	10	7	17
	11	신 동	12	10	22	12	9	21	25	21	46	15	18	33
	12	우산동	4	5	9	4	4	8	7	7	14	11	10	21
	13	운남동	38	39	77	43	47	90	52	65	117	70	63	133
	14	원 동	1	5	6	4	3	7	5	1	6	5	5	10
	15	월곡동	9	6	15	6	9	15	15	7	22	7	7	14
	16	평 동	4	9	13	7	8	15	3	5	8	3	3	6
	17	염 산	1	1	2		3	3		2	2	3	1	4
	18	영 광	10	8	18	7	11	18	15	16	31	14	10	24
	19	홍 농	9	4	13	4	6	10	2	6	8	13	6	19
광주 남부	20	노대동	33	31	64	31	21	52	31	35	66	25	24	49
	21	방림동	34	17	51	32	28	60	37	29	66	27	39	66
	22	봉선동	3	6	9	16	11	27	9	5	14	8	3	11
	23	봉선유안		4	4	7	4	11	4	2	6	1	11	12
	24	봉선2동	44	43	87	49	44	93	56	59	115	61	62	123
	25	월산동	4	4	8	5	4	9	3	2	5	2	4	6
	26	주월동	17	9	26	9	11	20	15	13	28	7	15	22
	27	진월동	3	8	11	14	12	26	16	13	29	11	15	26
	28	효덕동	18	14	32	24	11	35	21	19	40	23	18	41
광주 동부	29	계림동	8	12	20	24	9	33	14	20	34	28	20	48
	30	남 동	13	11	24	13	9	22	11	14	25	19	9	28
	31	산수동	15	10	25	16	14	30	26	16	42	38	31	69
	32	지산동	5	7	12	11	6	17	12	13	25	19	26	45
	33	학운동	19	20	39	16	22	38	28	30	58	30	28	58
	34	호남동	5	6	11	7	5	12	5	11	16	15	13	28
	35	능 주				4	5	9	4	2	6		1	1
	36	화 순	11	5	16	13	18	31	5	7	12	2	1	3
	37	문흥동	24	23	47	33	41	74	36	37	73	41	43	84
광주 북부 1	38	본촌동	8	11	19	9	21	30	16	11	27	5	7	12
	39	서산동	12	9	21	13	6	19	11	10	21	14	14	28
	40	양산동	11	14	25	15	16	31	8	20	28	8	9	17
	41	오치동	15	19	34	33	23	56	60	34	94	70	39	109
	42	곡 성	5	6	11	7	7	14	11	5	16	11	8	19
	43	옥 파	2		2		5	5	4	7	11	10	5	15
	44	담 양	11	8	19	19	19	38	12	11	23	12	14	26
	45	대 치	4	3	7	4	2	6	7	9	16	9	2	11
	46	창 평												

지구	번호	본당명	7-9세			10-12세			13-15세			16-18세		
			남	여	계	남	여	계	남	여	계	남	여	계
광주북부 2	47	임 동	25	19	44	25	23	48	16	20	36	26	18	44
	48	북 동	22	15	37	14	3	17	14	12	26	20	26	46
	49	동림동	5	3	8	6	5	11	1		1	9	2	11
	50	두암동	3	10	13	7	11	18	10	15	25	9	5	14
	51	삼각동	32	26	58	41	30	71	57	49	106	77	57	134
	52	용봉동	17	34	51	21	28	49	42	29	71	52	43	95
	53	운암동	15	11	26	20	20	40	14	8	22	23	27	50
	54	중흥동	11	8	19	16	10	26	20	16	36	10	18	28
광주서부	55	광천동	7	7	14	9	9	18	7	6	13	18	14	32
	56	금호동	16	21	37	26	38	64	38	32	70	34	31	65
	57	금호2동	22	32	54	39	37	76	51	57	108	76	86	162
	58	농성동	5	5	10	6	10	16	5	3	8	1	1	2
	59	쌍촌동	22	17	39	21	15	36	26	32	58	41	40	81
	60	염주동	18	19	37	8	18	26	18	19	37	26	22	48
	61	유촌동	6	3	9	15	12	27	10	7	17	8	11	19
	62	치평동	27	38	65	36	45	81	46	48	94	54	58	112
	63	풍암동	37	41	78	57	51	108	65	60	125	87	68	155
	64	풍암우리	9	18	27	13	20	33	19	19	38	20	26	46
	65	화정1동	1	1	2	5	6	11	3	1	4	3		3
	66	화정3동	11	11	22	10	8	18	17	17	34	12	16	28
	67	화정4동	9	6	15	7	15	22	14	10	24	24	18	42
나주함평	68	금 암	2	1	3	5	1	6	10	1	11	3	3	6
	69	나 주	11	9	20	11	9	20	22	13	35	27	20	47
	70	남 평	7	4	11	5	7	12	5	8	13	13	9	22
	71	노 안				6	5	11	1		1			
	72	다 시	2		2	4	1	5	4	5	9	3	5	8
	73	빛가람동	30	32	62	28	33	61	23	25	48	21	22	43
	74	영산포	1	7	8	3	2	5	4	6	10	11	8	19
	75	학다리												
	76	함 평	10	8	18	7	7	14	10	8	18	20	9	29
	77	함평하상	4		4	2	1	3	6		6	4	4	8
	78	함평호영	2	2	4		1	1	1	5	6	1	1	2
목포무안	79	옥암동	38	40	78	47	47	94	60	59	119	93	87	180
	80	용당동	20	20	40	22	21	43	29	20	49	24	33	57
	81	하 당	15	20	35	28	27	55	37	41	78	37	49	86
	82	남 악	30	30	60	42	29	71	49	37	86	43	47	90
	83	망 운	1		1							2		2
	84	몽 탄	1		1	4	1	5	4	3	7	3	1	4
	85	무 안	14	6	20	10	15	25	17	14	31	17	13	30
	86	일 로	7	2	9	12	5	17	7	5	12	10	17	27
	87	청 계	2	2	4	5	3	8	4	4	8	3	3	6
	88	독 천	1	1	2	5	1	6	4	2	6	2		2
	89	삼 호	7	6	13	10	8	18	7	9	16	7	16	23
목포신안	90	경 동	4	6	10	6	6	12	4	6	10	4	18	22
	91	대성동	25	25	50	34	23	57	45	34	79	65	64	129
	92	북교동	11	3	14	10	10	20	8	14	22	11	15	26
	93	산정동												



지구	번호	본당명	7-9세			10-12세			13-15세			16-18세		
			남	여	계	남	여	계	남	여	계	남	여	계
목포 신안	94	삼학도	8	8	16	10	8	18	13	13	26	14	13	27
	95	연 동	16	8	24	17	11	28	12	16	28	9	20	29
	96	연산동	18	7	25	16	15	31	15	17	32	10	12	22
	97	신안석문	3	2	5	2	4	6	2	2	4	2	3	5
	98	신안인덕												
	99	신 의												
	100	압해도	2	1	3		3	3		2	2	2	4	6
	101	자 은	1		1	2	1	3	1	2	3	2	2	4
	102	흑 산					1	1	1	2	3	1	2	3
서 남 부	103	강 진	8	8	16	9	9	18	11	5	16	8	7	15
	104	신 북				7	6	13	1	1	2			
	105	영 암	10	6	16	5	11	16	8	8	16	18	19	37
	106	고 금	4	1	5					1	1	2	1	3
	107	완 도	7	4	11	6	8	14	8	7	15	8	5	13
	108	우수영							1	1	2		2	2
	109	해 남	6	9	15	28	22	50	17	19	36	26	21	47
	110	진 도	4	3	7	13	6	19	9	8	17	9	8	17
	111	진도진길	1	1	2	4	1	5	7	5	12	4	4	8
순천	112	금 당	30	19	49	28	38	66	37	49	86	49	62	111
	113	매곡동	10	12	22	12	14	26	8	15	23	3	2	5
	114	상 사		1	1	2	1	3	2	2	4	3	2	5
	115	서 면	3	4	7	6	3	9	1	4	5	3	4	7
	116	연향동	22	12	34	18	17	35	21	20	41	31	36	67
	117	저전동	12	14	26	25	20	45	17	15	32	25	22	47
	118	조곡동	21	10	31	12	14	26	16	17	33	23	15	38
	119	조례동	33	29	62	35	34	69	40	43	83	37	43	80
	120	신 대	17	25	42	29	28	57	29	27	56	20	21	41
	121	광 양	4	7	11	22	25	47	29	28	57	23	21	44
	122	광영동	17	23	40	17	26	43	25	20	45	19	18	37
	123	중 동	3	4	7	7	6	13	6	16	22	4	4	8
	124	구 례	1	1	2	2	3	5	4	6	10	2	1	3
여수	125	동산동	14	12	26	6	13	19	13	11	24	7	19	26
	126	문수동	12	14	26	12	11	23	20	15	35	18	23	41
	127	미평동	9	3	12	12	14	26	14	23	37	24	18	42
	128	서교동	22	21	43	16	16	32	14	12	26	20	19	39
	129	선원동	8	6	14	10	11	21	9	10	19	6	6	12
	130	소호동	7	15	22	16	12	28	21	22	43	23	24	47
	131	신기동	26	15	41	18	16	34	31	24	55	20	16	36
	132	울 촌	1	3	4	1	3	4	2		2	3	1	4
	133	고 흥	3	3	6	2	1	3	4	4	8	2	1	3
중 남 부	134	녹 동					5	5	1	5	6		3	3
	135	도 화												
	136	소록도		1	1	1		1		2	2			
	137	대 덕	1	1	2	2	5	7	2	2	4	6	4	10
	138	장 흥	5	4	9	6	6	12	7	4	11	4	4	8
	139	벌 교	2	2	4	2	6	8	8	2	10	8	7	15
	140	보 성	7	6	13	6	7	13	7	15	22	23	17	40
계			1,548	1,435	2,983	1,898	1,838	3,736	2,211	2,131	4,342	2,479	2,418	4,897

## VII. 교육기관

### 1. 유치원

번호	본당명	유치원명	교 사										원아수				
			성직자·수도자			신 자			미신자			계	신 자		미신자		계
			신부	수사	수녀	남	여	계	남	여	계		남	여	남	여	
1	임 동	임동 현대유치원				1	5	6		17	17	23	45	32	70	67	214
2	계림동	프란치스카유치원	1		1		3	3		3	3	6	5	3	39	27	74
3	남 동	소화유치원	1		1		4	4	2	3	5	9	13	5	21	26	65
4	월산동	월산 성모유치원			2		1	1		2	2	3	11	6	13	8	38
5	경 동	목포 성모유치원			1		2	2		2	2	4	13	10	26	22	71
6	산정동	목포 성심유치원	1		1		2	2		3	3	5	11	14	25	23	73
7	저전동	순천 성모유치원			1	1	7	8		5	5	13	18	18	42	28	106
8	서교동	성모유치원			1		2	2				2		1	11	6	18
9	녹 동	성바오로유치원			1		4	4	1	1	2	6			19	10	29
10	보 성	별밭유치원			1		1	1		2	2	3	5	4	11	15	35
11	장 성	장성 성모유치원			1		5	5				5	4	4	24	32	64
12	화 순	요셉유치원	1		1		1	1	1	4	5	6	7	6	17	19	49
13	까리파스	성모유치원(나주)			2	1	1	2	1	9	10	12	6	10	36	50	102
14	까리파스	까리파스유치원			4		10	10	1	11	12	22	22	19	88	87	216
15	예수수도회	성모 남해유치원			1		4	4		2	2	6	9	10	20	19	58
계		15 곳	4	0	19	3	52	55	6	64	70	125	169	142	462	439	1,212

### 2. 대학 / 초·중·고등학교

구 분  학 교 명	교 사(교수)								학 생					직 원			2020 졸 업 자	교 실 수	
	남				여				계	신자		미신자		계	남	여			계
	신 부	수 사	신 자	미 신 자	수 녀	신 자	미 신 자	남		녀	남	녀							
광주가톨릭대학교	18				1			19	123	6			129	7	23	30	10	10	
목포가톨릭대학교	4		2			7	4	17	13	66	74	340	493	8	20	28	122	26	
살레시오고등학교	2		27	13		9	7	58	58	*	676	*	734	8	16	24	239	27	
살레시오여자고등학교			25	7	7	17	5	61		77		527	604	6	6	12	201	30	
목포마리아회고등학교	2	1	22	14		4	3	46	28		471		499	2	2	4	161	21	
성요셉상호문화고등학교(대안)			2	3	3	1		9	8	6	11	16	41	2	5	7		32	
돈보스코학교(대안)	1		5	1		4	2	13	3		29	42	74	2	4	6	74	10	
살레시오중학교	1		18	3		4	4	30	62	*	369	*	431	6	2	8	132	16	
살레시오여자중학교			2	4	4	6	2	18	*	30	*	157	187	2	2	4	64	19	
살레시오초등학교			12	2	5	9	4	32	85	88	177	174	524	6	17	23	89	18	
은혜학교			12	7	4	16	25	64	10	6	90	60	166	30	43	73	17	36	
계	28	1	127	54	24	77	56	367	390	279	1,897	1,316	3,882	79	140	219	1,109	245	

## VIII. 사 업

### 1. 의료사업

구 분  병 원 명	병원거주 성직·수도자			의사					간호사			직원			침 대 수	치료환자 (외래·입원)
				남		여		계								
	신부	수사	수녀	신자	미신자	신자	미신자		신자	미신자	계	남	여	계		
성가롤로 병원	1		28	20	73	5	9	107	75	403	478	62	64	126	568	406,966 / 155,231
천주의성요한 병원/의원	1	8		3	6	1	1	11	24	21	45	7	16	23	98	167,503 / 23,488
계	2	8	28	23	79	6	10	118	99	424	523	69	80	149	666	574,469 / 178,719

### 2. 사회사업

구분	기관명	연이용(수용)인원			종사자			운영단체	거주 성직/수도자		
		남	여	계	남	여	계		신부	수사	수녀
아 동 · 청 소 년	경애원	11,832	8,904	20,736	5	15	20	사회복지법인경애원			4
	노틀담 형제의집	20,075	11,315	31,390	7	21	28	노틀담수녀회			3
	나자렛집(각화동)		19	19		7	7	살레시오수녀회			8
	나자렛집(비아동)		4,745	4,745		8	8	살레시오수녀회			5
	돈보스코 나눔의집(세하동)	13		13	1	1	2	살레시오수도회			
	돈보스코 나눔의집(신안동)	4,745		4,745	7	2	9	살레시오수도회			
	기쁜우리지역아동센터	2,640	3,840	6,480		2	2	체)마리아의전교자프란치스코수녀회			1
	예로니모지역아동센터	9	10	19		1	1	봉선동성당	2		2
	비아성가지역아동센터	1,930	2,700	4,630		2	2	성가소비녀회인천관구			2
	임곡지역아동센터	384	1,152	1,536		1	1	임곡동성당	1		
	사창 성모지역아동센터	3,120	3,840	6,960		2	2	광주구천주교유지재단			
	사거리 성가공부방	2,400	1,200	3,600		1	1	광주구천주교유지재단			2
	장성성모지역아동센터	1,848	3,168	5,016		2	2	광주구천주교유지재단			
	성요셉 어린이집	15,840	10,560	26,400	1	21	22	(재)천주교까리따스수녀회			3
	씨튼 어린이집(광주)	11,088	11,040	22,128	1	14	15	사랑의 씨튼수녀회			2
	씨튼 어린이집(강진)	10,320	12,960	23,280	1	14	15	사랑의 씨튼수녀회			
	무안소화 어린이집	9,000	7,750	16,750	1	11	12	광주구천주교유지재단			
	화순능주성모 어린이집	2,880	5,280	8,160	1	7	8	광주구천주교유지재단			
	장흥군공립성모 어린이집	7,296	6,144	13,440	1	11	12	광주구천주교유지재단			
	목포카리타스 어린이집	10,080	7,920	18,000	1	11	12	광주구천주교유지재단			
	오치카리타스 어린이집	8,880	10,800	19,680		12	12	가톨릭광주사회복지회			
	남구구립카리타스 어린이집	11,040	14,880	25,920		23	23	가톨릭광주사회복지회			
	장성군공립성모 어린이집	4,560	7,440	12,000	1	11	12	광주구천주교유지재단			
	별밭 어린이집	3,120	2,400	5,520		11	11	광주구천주교유지재단			1
	행복학교36.5	960	1,680	2,640	1	1	2	가톨릭광주사회복지회			
	목포느티나무지역아동센터	1,440	3,120	4,560		2	2	가톨릭광주사회복지회			
	계	145,500	142,867	288,367	29	214	243		3	0	33

구분	기관명	연이용(수용)인원						종사자			운영단체	거주 성직/수도자		
		남		여		계		남	여	계		신부	수사	수녀
		이용	수용	이용	수용	이용	수용							
노인 복지	광주공원노인복지관	6,207		3,441		90,452	9,647	3	10	13	제)천주의성요한의료		1	
	나주시노인복지관	3,548	272	5,696	844	9,244	1,116	5	7	12	가톨릭광주사회복지회	1		
	나주까리따스노인복지센터	6,629	44	27,036	160	33,665	204	4	33	37	가톨릭광주사회복지회			
	성모제가 노인복지원	2,640	11	9,600	40	12,240	51		15	15	제)광주구천주교회유지재단			2
	성모 노인요양원			7,660	24	7,660	24	2	13	15	제)광주구천주교회유지재단			1
	성심의집(양로원)			5,475	15	5,475	15		7	7	사랑의선교수녀회			7
	성요셉요양원			890	64	890	64	2	46	48	까리따스수녀회			5
	성요셉의집(무료급식소)	5,400	18	33,600	112	39,000	130	1	1	2	까리따스수녀회			1
	양지회관 무료급식소										복교동성당	1		
	예리고의집(양로원)			3,285	9	3,285	9		4	4	사회복지천주교인보회			2
	예수마음의집	2,555	7	16,790	46	19,345	53	1	16	17	가난한이들의작은자매회	1		8
	메니노인전문요양원	2,920	8	25,550	55	28,470	63	10	34	44	천주의성요한수도회		1	
	진도 카리타스노인복지센터	2,592	18	8,352	58	10,944	76	2	16	18	가톨릭광주사회복지회			
	꽃단지노인요양공동생활가정			3,285	9	3,285	9		5	5	가톨릭광주사회복지회			3
	천사의집			2,658	9	2,658	9		6	6	성모승천봉헌자수녀회			1
	프란치스코의집	5,475	15	23,725	65	29,200	80	4	56	60	프란치스코수도회	3	7	
	프란치스코의집 노인복지센터	4,032	28	9,792	68	13,824	96	2	14	16	프란치스코수도회			
	장성군효도노인복지센터	9,564	63	101,672	660	111,236	723	4	26	30	프란치스코수도회			
	카리타스제가노인복지센터	3,456	10	10,368	40	14,169	42	1	18	19	광주구천주교회유지재단			
	함평군노인복지관	5,760	53	11,695	1,095	17,455	1,629	2	7	9	가톨릭광주사회복지회			
	계	60,778	547	310,570	3,373	452,497	14,040	43	334	377		6	9	30

구분	기관명	연이용(수용)인원			종사자			운영단체	거주 성직/수도자		
		남	여	계	남	여	계		신부	수사	수녀
지역 복지	목포종합사회복지관	23,990	55,991	79,981	5	14	19	광주구천주교회유지재단	1		
	상동종합사회복지관	20,526	50,254	70,780	3	7	10	광주구천주교회유지재단			
	오치종합사회복지관	28,996	65,765	94,761	6	8	14	가톨릭광주사회복지회			
	나주시노인복지관	64,223	128,446	192,669	8	11	19	가톨릭광주사회복지회	1		
	상리사회복지관	8,611	48,790	57,401	1	7	8	광주구천주교회유지재단			
	광주공원노인복지관	4,930	2,698	7,628	5	47	52	천주의성요한수도회		1	1
	계	151,276	351,944	503,220	28	94	122		2	1	1
여성 복지	성모의집	301	1,732	2,033		6	6	가톨릭광주사회복지회			1
	광산군건강가정다문화가족지원센터	1,010	22,870	23,880		18	18	가톨릭광주사회복지회			
	곡성군건강가정다문화가족지원센터	2,737	4,652	7,389		12	12	가톨릭광주사회복지회			
	강진군건강가정다문화가족지원센터	1,440	9,360	10,800		31	31	(재)사랑의 씨튼수녀회			3
	목포시다문화가족지원센터	2,520	7,565	10,085		22	22	광주구천주교회유지재단			
	진도군건강가정다문화가족지원센터	2,668	5,963	8,631		26	26	가톨릭광주사회복지회			
	장성군건강가정다문화가족지원센터	4,269	6,970	11,239		54	54	가톨릭광주사회복지회			
	계	14,945	59,112	74,057	0	169	169		0	0	4
자활 기관	목포지역자활센터	10,368	12,834	22,750	4	9	13	광주구천주교회유지재단			
	신안지역자활센터	11,115	71,550	82,665	4	71	75	광주구천주교회유지재단			
	계	21,483	84,384	105,867	8	80	88		0	0	0

구분	기관명	연이용(수용)인원			종사자			운영단체	거주 성직/수도자		
		남	여	계	남	여	계		신부	수사	수녀
장애 인 복 지	광주카리타스 근로시설	6,000	2,400	8,400	7	9	16	가톨릭광주사회복지회			
	광주카리타스 보호작업장	4,032	2,112	6,144	5	2	7	가톨릭광주사회복지회			
	남구장애인종합복지관	10,220	10,180	20,400	9	17	26	가톨릭광주사회복지회			
	막달레나의집	2,555		2,555	1	1	2	시각장애인선교회			
	명도복지관	26,640	33,840	60,480	14	26	40	성골롬반복지재단			1
	명도복지관 단기보호센터	146	87	233		6	6	성골롬반복지재단			
	명도복지관 일신그룹홈	948		948	1		1	성골롬반복지재단			
	명도복지관 주간보호센터	4,266	2,370	6,636	1	3	4	성골롬반복지재단			
	명도사회서비스센터	26,711	15,690	42,401	8	99	107	성골롬반복지재단			
	명도어린이집	14,640	6,720	21,360	5	43	48	성골롬반복지재단			
	명도자립센터	5,520	3,360	8,880	5	3	8	성골롬반복지재단			
	바오로 일터	3,840	4,560	8,400	4	4	8	백선사회봉사원			1
	바오로빌		10,950	10,950	1	19	20	샬트르성바오로수녀회			3
	백선바오로의집	10,950		10,950	9	14	23	샬트르성바오로수녀회			4
	별밭공동체	3,650	1,460	5,110	4	4	8	가톨릭광주사회복지회			
	성골롬반 그룹홈	237	1,422	1,659		2	2	성골롬반복지재단			
	소화누리	1,095	39,420	40,515	3	24	27	예수의소화수녀회			2
	소화성가정		33	33	1	22	23	예수의소화수녀회			1
	소화아람일터	3,600	5,040	8,640	3	5	8	예수의소화수녀회			
	소화천사의집		16,790	16,790	2	29	31	예수의소화수녀회			
	시각장애인선교회	3,600	1,652	5,252				시각장애인선교회			
	씨튼장애인직업재활센터	6,960	5,280	12,240	7	8	15	사랑의씨튼수녀회			2
	씨튼주간보호센터데레사의집	3,840	3,120	6,960	2	5	7	사랑의씨튼수녀회			1
	엠마우스 주간보호센터	2,594	910	3,504	2	3	5	사회복지무지개공동회			
	엠마우스공동생활가정	12	12	24		9	9	사회복지무지개공동회	1		
	엠마우스보호작업장	3,600	5,040	8,640	6	4	10	사회복지무지개공동회			
	엠마우스복지관	37,815	26,687	64,502	14	26	40	사회복지무지개공동회			
	엠마우스산업	6,720	960	7,680	7	7	14	사회복지무지개공동회			
	엠마우스어린이집	8,160	4,320	12,480	1	24	25	사회복지무지개공동회			
	엠마우스일터	4,800	3,840	8,640	4	5	9	사회복지무지개공동회			
	엠마우스집	7,392	2,688	10,080	5	16	21	사회복지무지개공동회			
	요한빌리지	6,105	4,070	10,175	1	6	7	천주의성요한수도회			
	작은예수의집	6,935		6,935	7	3	10	사회복지기쁜우리월드			
	평화의집	1,460		1,460	2		2	시각장애인선교회			
	하람이네	1,460		1,460	3		3	성모승천수도회			
	계	226,503	215,013	441,516	144	448	592		1	0	15

※ 기타 신심 사도직 단체

단체명	조직된 본당 수	교구내 전체 회원수		
		남	여	계
마리아사제운동 체나콜로(다락방)	78	78	872	950

구분	기관명	연이용(수용)인원			종사자			운영단체	거주 성직/수도자		
		남	여	계	남	여	계		신부	수사	수녀
기타	광주구천주교공원묘원	(450)	(450)	900	3	1	4	광주구천주교공원묘원	1		
	전남하나센터	728	2,728	3,456	1	5	6	광주구천주교회유지재단	1		1
	목포이주민지원센터	6,240	2,880	9,120	1	1	2	가톨릭광주사회복지회	1		1
	순천이주민지원센터	402	1,447	1,849		1	1	가톨릭광주사회복지회	1		1
	여수이주민지원센터	60	108	168		1	1	가톨릭광주사회복지회	1		
	안셀모의 집(쉼터)	1,825		1,825	1		1	가톨릭광주사회복지회	1		
	북한이탈주민지원센터	1,200	1,680	2,880		1	1	교구민족화해위원회	1		1
	계	10,905	9,293	20,198	6	10	16		7		4

### 3. 문화사업

번호	회 관 명	교육 횟수 및 참여 인원																연간총 이용인원			
		연수회		피정		신학 강좌		사상 강좌		학술 강좌		성서 강좌		교양 강좌		특별 강좌				기타	
		횟수	인원	횟수	인원	횟수	인원	횟수	인원	횟수	인원	횟수	인원	횟수	인원	횟수	인원	횟수	인원	횟수	인원
1	광주가톨릭평생교육원	17	1,177	12	433	78	1,560					267	7,550	3,645	74,034	2	70	127	4,736	4,148	89,560
2	광주가톨릭평화방송													3	150					3	150
3	목포가톨릭문화회관			3	40															3	40
4	목포선교100주년한국마리아기념관	21	1,313	10	162													24	269	55	1,744
5	피아골피정집	2	41	17	575															19	616
6	아기사슴교육관																				
7	담양 대건센터	14	160	2	25													10	116	26	301
8	까리마스교육관	3	149	8	192	1	4					3	61			3	68			18	474
9	예수고난회 명상의집			58	1,571															58	1,571
10	노안성당청소년수련원																				
11	글라렛 영성의집			3	59													4	30	7	89
12	살레시오 피정의집			15	396															15	396
13	재속프란치스코회관																				
14	순천 예수회영성센터			12	212															12	212
15	광주이주민회관																				
16	광주광역시청소년수련원																	405	5,428	405	5,428
17	이사벨레떼 영성원			19	236															19	236
18	성모승천수녀회피정의집																				
19	화순베네딕도피정의집			10	36													92	128	102	164
계		57	2,840	169	3,937	79	1,564					270	7,611	3,648	74,184	5	138	662	10,707	4,890	100,981

### 4. 출판사업

출판물명	구 분	종 류	간행구분	발행부수	발행처
1	빛고을	교구 주보	주간	55,000	교구
2	어린이빛고을	어린이 주보	주간	6,000	교구
3	하늘지기	교구 소공동체 교육	월간	6,000	교구
4	신학전망	신학자료	계간	800	광주가톨릭대학교