

2013
광주대교구 통계

Annual Statistics of Archdiocese of Gwangju

2013. 12. 31. 현재



천주교 광주대교구

목 차

I. 개 황	2
1. 관할면적 · 총인구 및 신자총수	2
2. 시·군별 본당 및 공소 분포	2
3. 성직자·수도자	4
4. 신자 증감·총수	4
5. 연도별 교세 신장표 (10년)	4
6. 본당별 현황 (인구·신자·세대·신부·수녀·선교사·공소)	5
II. 신 자	9
1. 신자 총수·증감	9
2. 신자 남녀 구분·증감	13
3. 신자 연령별 구분 (남자)	16
4. 신자 연령별 구분 (여자)	19
전년도(2012년) 대비 증감	22
공소 신자수	23
III. 성직자·대신학생	25
1. 성직자(1) 소속·2. 소임 (2)·3. 연령 (3)	25
4. 대신학생 현황	26
IV. 수도자	25
1. 수도자 현황 단체별	29
(1) 교황청 설립 선교·수도회 (남자)	29
(2) 교황청 설립 수도회 (여자)	29
(4) 교구 설립 수도회 (여자)	30
평신도 선교사	30
V. 성 사	31
1. 세례	31
(1) 영세자 연령별 구분 (남자)	36
(2) 영세자 연령별 구분 (여자)	39
2. 혼인	42
3. 기타	45
3. 기타 / 판공성사·냉담교우·주일미사 참여자 비율	48
VI. 신자단체·주일학교	51
1. 신심·사도직 단체	51
2. 신앙교육	54
3. 주일학교	57
4. 주일학교 대상자 연령별 구분	60
VII. 교육기관	63
1. 유치원	63
2. 대학 / 초·중·고등학교	63
VIII. 사 업	64
1. 의료사업	64
2. 사회사업	64
3. 문화사업	66
4. 출판사업	67

※ 명칭과 순서는 천주교중앙협의회 통계 목록에 의함

광주대교구 개황

1. 개황

1. 관할면적·총인구 및 신자총수

총 면 적	광주광역시	501.18km ²	합계 12,757.77km ²
	전라남도	12,256.59km ²	

(단위: 평)

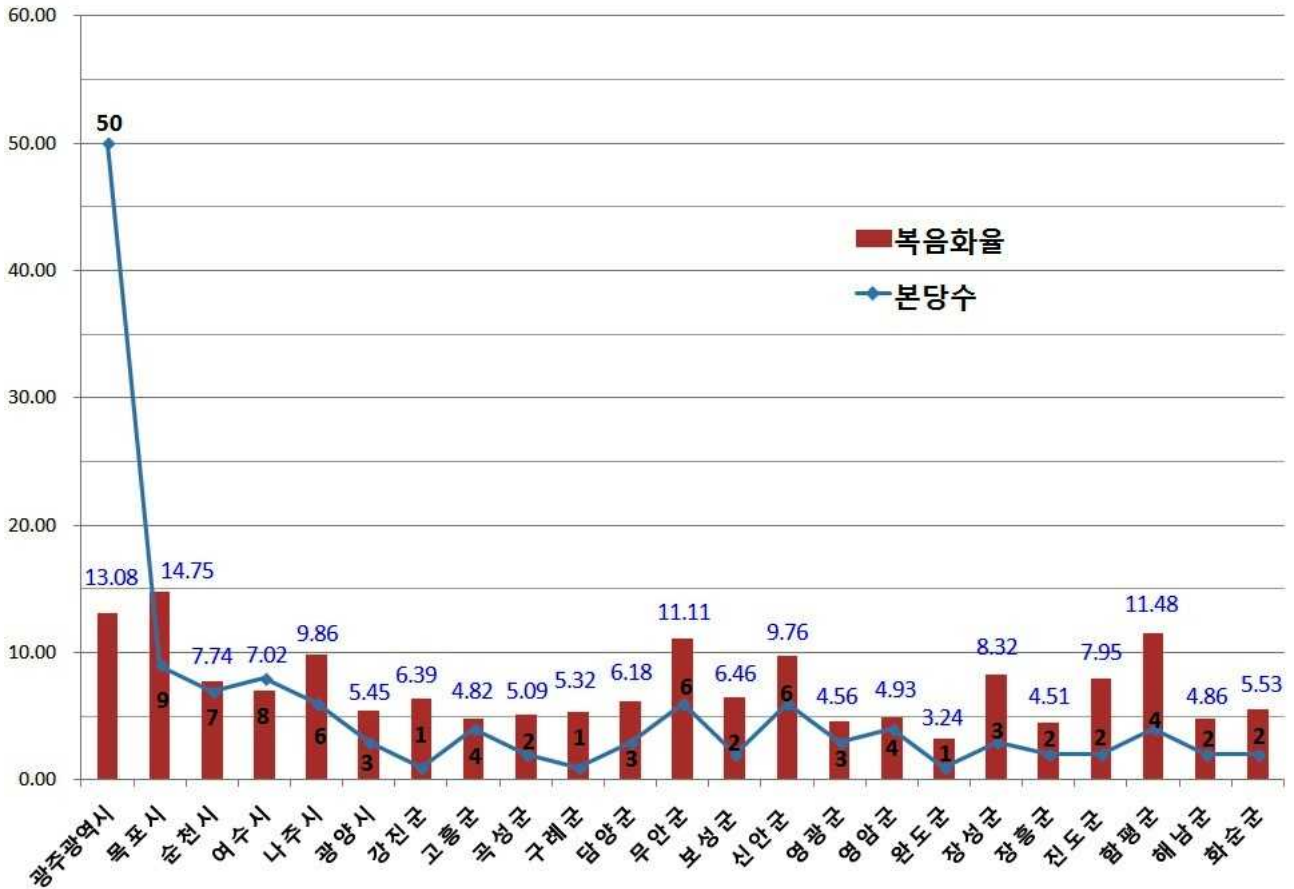
총 인 구	구 분	남	여	계
		광주광역시	735,995	747,713
	전라남도	967,026	966,194	1,933,220
	합계	1,703,021	1,713,907	3,416,928
신자총수	광주광역시	76,173	117,845	194,018
	전라남도	61,812	89,996	151,808
	합계	137,985	207,841	345,826
총인구수 대비 신자비율 (%)		8.10	12.13	10.12

2. 시·군별 본당 및 공소 분포

시·군별	인구수 (명)	면 적 (km ²)	본당수 (개)	공소수 (개)	신자 현황(명)			지역별 복음화율
					본당 신자	공소 신자	신자 합계	
광주광역시	1,483,708	501.18	50	3	193,575	443	194,018	13.08
목포시	247,215	50.12	9	1	36,458	8	36,466	14.75
순천시	295,215	907.45	7	4	22,236	612	22,848	7.74
여수시	275,451	503.33	8	2	19,214	118	19,332	7.02
나주시	89,675	608.59	6	5	7,977	867	8,844	9.86
광양시	152,224	456.34	3	0	8,296	0	8,296	5.45
강진군	40,554	500.47	1	2	2,317	275	2,592	6.39
고흥군	72,152	776.40	4	3	3,203	276	3,479	4.82
곡성군	31,299	547.44	2	1	1,414	179	1,593	5.09
구례군	27,282	443.24	1	1	1,391	61	1,452	5.32
담양군	48,361	454.96	3	1	2,871	119	2,990	6.18
무안군	77,208	448.95	6	6	7,762	819	8,581	11.11
보성군	47,382	663.46	2	2	2,912	149	3,061	6.46
신안군	44,280	655.44	6	12	3,386	937	4,323	9.76
영광군	57,802	475.04	3	2	2,531	106	2,637	4.56
영암군	64,023	603.49	4	6	2,378	776	3,154	4.93
완도군	54,516	396.13	1	4	1,365	403	1,768	3.24
장성군	47,404	518.52	3	2	3,854	92	3,946	8.32
장흥군	43,014	622.37	2	7	1,447	491	1,938	4.51
진도군	33,611	439.90	2	2	2,500	171	2,671	7.95
함평군	36,304	392.35	4	4	3,814	352	4,166	11.48
해남군	79,032	1005.77	2	7	2,776	1,064	3,840	4.86
화순군	69,216	786.84	2	1	3,808	23	3,831	5.53
계	3,416,928	12,757.77	131	78	337,485	8,341	345,826	10.12

▷ 인구와 면적은 2012년 기준이며, '국가통계포털 인구통계' 및 'e-나라지표'에서 발췌함.

시·군별 본당수 및 복음화율 현황



본당수	131개
복음화율	10.12%

3. 성직자·수도자

(단위: 명)

구분	주교		본당사목	특수사목	공소사목	간중	국내연학	교포사목	해외교	안식년	휴양	대기	휴직	원로사목	한인	외인	계	2013 새신부	제적	선종
	현직	원로사목																		
교구 소속	2	2	161	40		6	12	6	2	6	2	2	3	18	260		260	8	3	1
선교회	성골롬반외방선교회			6												6	6			
	과달루페회		1	6	1											8	8			
수도회 소속				39	2										34	7	41			
타교구 소속				8											8		8			
계	2	2	162	99	3	6	12	6	2	5	1	2	3	18	302	21	323	8	3	1
수사				39	2										55	5	60			
수녀			152	366	6										518	20	538			

4. 신자 증감·총수

(단위: 명)

2012년말 신자 총수	2013년 증감 내역				2013년말 신자 총수
	증가		감소		
342,380명	영세자 (5,280명)	어른	3,310	사망자	1,816
		유아	1,430		
		대세자	540		
	교구내 전입	7,177	교구내 전출	7,159	
	타교구 전입	1,701	타교구 전출	2,444	
	교적 재작성	841	교적 정리	264	
	기타	168	기타	38	
	계	15,167	계	11,721	
				345,826명	

5. 연도별 교세 신장표 (10년)

(단위: 명)

구분	신자 총수	신자 증가		주일 미사		사제 서품	신학생	신 설		영세자			냉담교우			
		증가	%	평균 참석	%			본당	공소 특구	어른	%	유아	주소 확인	%	거주 미상	%
2013	345,826	3,446	1.0	62,586	17.9	8	70	0		3,310	0.97	1,430	74,832	21.35	79,775	22.76
2012	342,380	3,866	1.1	63,388	18.5	5	75	4		3,716	1.09	1,339	74,952	21.86	79,094	18.49
2011	338,514	4,153	1.2	65,474	19.3	9	80	4		4,064	1.2	1,527	67,346	19.89	69,101	20.41
2010	334,361	4,410	1.3	66,653	19.9	6	87	3		4,264	1.3	1,474	71,256	21.3	63,290	18.9
2009	329,951	5,514	1.7	67,870	20.6	8	91	1		5,632	1.7	1,561	72,148	21.9	61,087	18.5
2008	324,437	4,943	1.5	67,679	20.8	5	89	4	3	5,131	1.6	1,314	79,653	24.6	54,130	16.7
2007	319,494	4,973	1.6	69,690	21.8	7	90	5		5,790	1.8	1,238	77,024	24.1	54,116	16.9
2006	314,521	4,149	1.3	68,868	21.9	8	92	2		5,918	1.9	1,258	78,421	24.9	56,807	18.1
2005	310,372	4,385	1.4	68,133	22.0	3	93			5,627	1.8	1,537	78,937	25.4	56,550	18.2
2004	305,987	5,462	1.8	68,458	22.4	12	85	5		5,914	1.9	1,750	72,410	23.7	54,085	17.7
계	-	45,301	-			71		28	3	49,366	-	14,428				

▷ 신자증가와 영세자(어른)의 비율은 전년도 신자수와 대비임. 2010년부터는 영세자수에 대세자를 따로 표기함.
▷ 냉담교우(거주미상)는 일부 중복교적으로 인한 수가 포함됨.

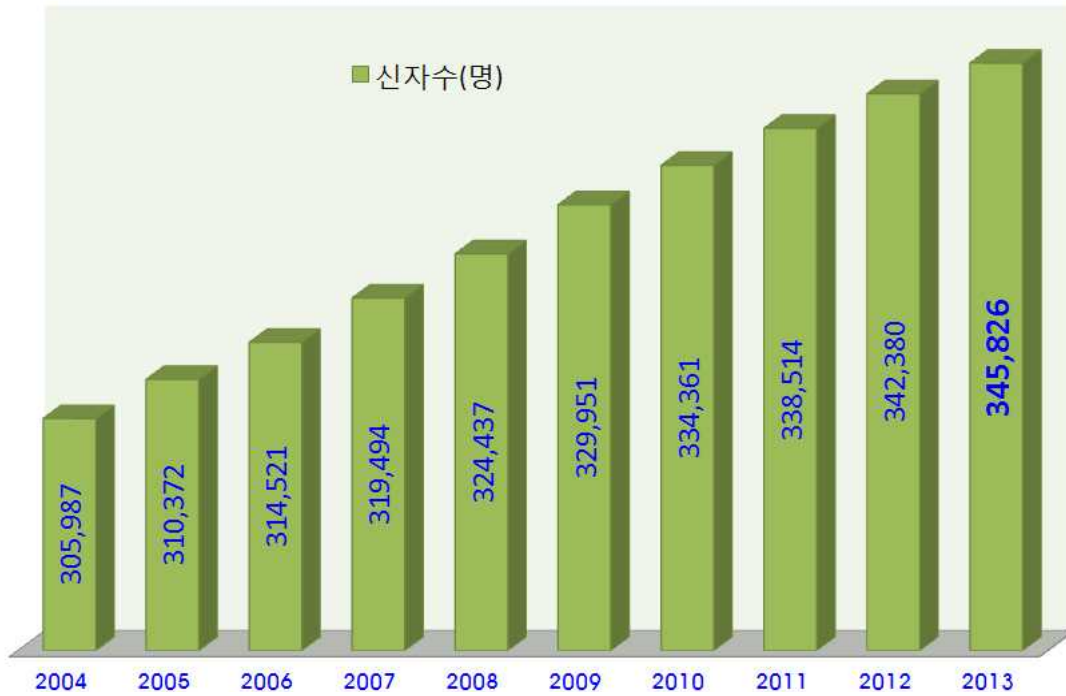
6. 본당별 현황 (인구·신자·세대·신부·수녀·선교사·공소)

지구	번호	본당명	인구	신자	세대수	신자 비율(%)	신부		수녀		선교사	공소
							한국인	외국인	수도회명	인원		
광주 광산 1	1	비아동	31,590	3,115	1,305	9.86	1		성가소비녀회	1		
	2	신창동	34,630	2,447	1,018	7.07	2		-	-		
	3	쌍암동	49,867	4,522	1,865	9.07	2		천주의 섭리수녀회	2		
	4	임곡동	5,004	524	256	10.47	1		-	-		1
	5	장덕동	21,351	1,475	545	6.91	1		-			
	6	하남동	20,191	1,087	426	5.38	1		-			
	7	사거리	5,350	584	231	10.92	1		성가소비녀회	2		2
	8	사 창	10,538	491	210	4.66	1		-	-		
	9	장 성	27,499	2,871	1,300	10.44	1		예수성심시녀회	4		
광주 광산 2	10	신 동	30,000	3,475	1,602	11.58	1		예수성심시녀회	2		
	11	우산동	21,653	1,778	827	8.21	1		-	-		
	12	운남동	65,035	4,164	1,792	6.40	1		마리아의 전교자 프란치스코수녀회	2		
	13	원 동	42,044	4,063	1,874	9.66	1		천주의 섭리수녀회	3	1	1
	14	월곡동	51,175	5,048	2,451	9.86	2		살레시오수녀회	3		
	15	평 동	3,877	687	337	17.72	1		-	-		
	16	염 산	10,242	387	184	3.78	1		-	-		1
	17	영 광	32,815	1,411	678	4.30	1		마리아의 전교자 프란치스코수녀회	2		1
	18	홍 농	13,775	839	379	6.09	1		-	-		
광주 남부	19	노대동	17,664	1,693	639	9.58	1		-			
	20	방림동	33,965	5,586	2,614	16.45	2		살레시오수녀회	2		
	21	봉선동	25,400	4,970	2,266	19.57	1		살레시오수녀회	2		
	22	월산동	38,478	4,267	2,202	11.09	1		거룩한 말씀의회	2		
	23	유 안	14,500	2,503	1,068	17.26	1		-			
	24	조 봉	12,614	2,355	822	18.67	1		-			
	25	주월동	57,515	3,224	1,532	5.61	1		한국순교복자수녀회	2		
	26	진월동	41,800	5,565	2,467	13.31	2		까리따스수녀회	2		
	27	효덕동	16,172	1,867	733	11.54	1		-			
광주 동부	28	계림동	30,150	4,086	2,174	13.55	1		까리따스수녀회	2		1
	29	남 동	13,970	4,482	2,733	32.08	1		까리따스수녀회	3		
	30	산수동	35,223	4,553	2,125	12.93	1		한국순교복자수녀회	2		
	31	지산동	22,000	4,469	2,564	20.31	2		예수성심시녀회	2		
	32	학운동	39,397	5,551	2,620	14.09	2		사랑의 씨튼수녀회	2		
	33	호남동	10,471	2,659	1,561	25.39	1		성삼의 딸수녀회	1		
	34	능 주	14,797	427	206	2.89	1		-			1
	35	화 순	56,619	3,404	1,628	6.01	1		예수수도회	2	1	
광주 북부 1	36	문흥동	76,072	7,019	3,382	9.23	2		인보성체수도회	2		
	37	본촌동	20,765	2,072	837	9.98	1		-			
	38	서산동	50,000	3,685	1,669	7.37	1		예수성심전교수녀회	2		
	39	양산동	41,172	3,753	1,649	9.12	2		사랑의 씨튼수녀회	2		
	40	오치동	45,895	6,337	2,992	13.81	2		예수성심전교수녀회	2		
	41	곡 성	20,047	1,150	577	5.74	1		노틀담수녀회	1	1	1
	42	옥 과	10,908	443	229	4.06	1		-	-		
	43	담 양	27,508	1,859	977	6.76	1		인보성체수도회	2		
	44	대 치	8,599	551	318	6.41	1		-	-		
	45	창 평	9,707	580	295	5.98	1		-	-	1	

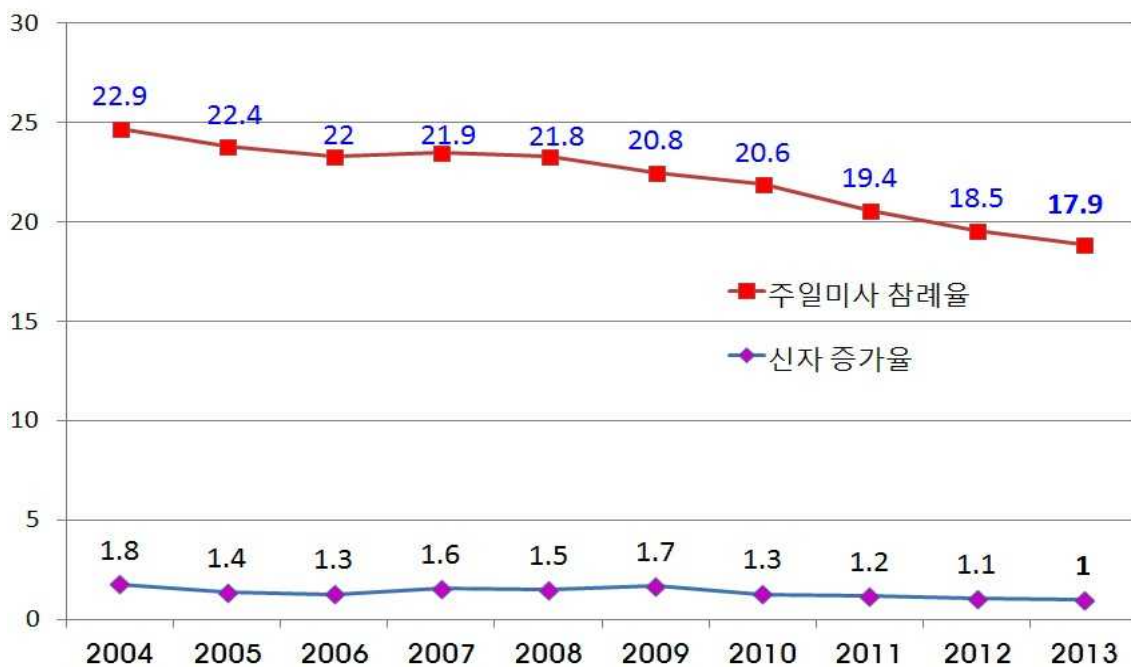
지구	번호	본당명	인구	신자	세대수	신자 비율(%)	신부		수녀		선교사	공소
							한국인	외국인	수도회명	인원		
광주 북부 2	46	임동	28,600	4,935	2,553	17.26	2		까리따스수녀회	2		
	47	북동	17,002	4,168	2,078	24.51	1		샬트르성바오로수녀회	3		1
	48	동림동	41,655	4,415	1,864	10.60	1		사랑의 씨튼수녀회	2		
	49	두암동	51,368	4,932	2,341	9.60	2		노틀담수녀회	2		
	50	삼각동	40,557	4,624	2,078	11.40	2		샬트르성바오로수녀회	2		
	51	용봉동	33,984	4,519	1,953	13.30	1		영원한 도움의 성모수녀회	3		
	52	운암동	57,478	8,270	3,639	14.39	2		거룩한 말씀의회	2		
	53	중흥동	27,740	4,041	2,118	14.57	2		-	-		
광주 서부	54	광천동	33,840	3,369	1,414	9.96	1		인보성체수도회	2		
	55	금호동	38,873	3,977	1,682	10.23	1		성모승천봉헌자수녀회	2		
	56	금호2동	29,838	3,248	1,274	10.89	1		-			
	57	농성동	41,378	4,743	2,262	11.46	1		샬트르성바오로수녀회	3		
	58	쌍촌동	42,100	6,325	2,730	15.02	2		까리따스수녀회	2		
	59	염주경환	21,034	3,090	1,268	14.69	1		-			
	60	염주대건	23,231	4,642	2,023	19.98	2		예수수도회	2		
	61	염주제준	13,365	2,074	867	15.52	1		-			
	62	치평동	30,577	4,434	1,862	14.50	2		마리아의 딸수도회	2		
	63	풍암동	42,581	5,131	2,104	12.05	2		까리따스수녀회	2		
나주 함평	64	금암	4,707	711	294	15.11	1		-			1
	65	나주	24,143	4,438	2,031	18.38	2		까리따스수녀회	2		1
	66	남평	13,650	707	332	5.18	1		-	-		1
	67	노안	11,100	990	310	8.92	2		-	-		
	68	다시	10,318	685	348	6.64	1		까리따스수녀회	1		1
	69	영산포	25,301	1,313	635	5.19	1		까리따스수녀회	2	1	1
	70	하상	10,711	639	323	5.97	1		-	-		
	71	학다리	6,825	868	406	12.72	1		-			3
	72	함평	12,045	2,195	875	18.22	1		샬트르성바오로수녀회	2		1
	73	호영	5,979	464	208	7.76	1		-			
목포 무안	74	삼학도	29,071	3,064	1,304	10.54	1		까리따스수녀회	2		
	75	옥암동	60,023	5,554	2,301	9.25	2		-			1
	76	용당동	54,000	5,532	2,472	10.24	1		성모승천봉헌자수녀회	1		
	77	하당	40,000	4,699	1,905	11.75	2		까리따스수녀회	2		
	78	남악	27,320	1,174	433	4.30	1		-			
	79	망운	19,500	776	404	3.98	1		미리내성모성심수녀회	2	1	3
	80	몽탄	3,837	695	303	18.11	1		-	-		
	81	무안	14,882	2,223	958	14.94	1		까리따스수녀회	2		
	82	일로	7,814	2,486	1,139	31.81	1		인보성체수도회	2		2
	83	청계	7,129	1,227	566	17.21	1		영원한 도움의 성모수녀회	2	1	2
	84	독천	25,370	636	391	2.51	1		-	-	1	2
	85	삼호	20,974	685	264	3.27	1		-	-		1
목포 신안	86	경동	14,882	2,731	1,258	18.35	1		까리따스수녀회	3		1
	87	대성동	43,529	5,740	2,406	13.19	2		까리따스수녀회	2		0
	88	북교동	12,400	3,035	1,440	24.48	1		-	-		
	89	산정동	23,929	1,467	744	6.13	1		샬트르성바오로수녀회	4		1
	90	연동	38,500	4,644	2,093	12.06	1		사랑의 씨튼수녀회	2		

지구	번호	본당명	인 구	신 자	세대수	신 자 비율(%)	신 부		수 녀		선교사	공 소
							한국인	외국인	수도회명	인원		
목포 신안	91	석 문	6,991	915	413	13.09	1		-			
	92	신 의		501	240		1		-		1	2
	93	압해도	6,754	735	281	10.88	1		-			1
	94	인 덕	6,954	411	215	5.91	1		-			
	95	자 은	2,300	664	291	28.87	1		-			
	96	흑 산	4,587	1,097	486	23.92	1		-		1	6
서남부	97	강 진	40,079	2,592	1,547	6.47	1		사랑의 씨튼수녀회	2	3	3
	98	신 북	13,551	439	230	3.24	1		-	-	1	2
	99	영 압	11,458	1,394	704	12.17	1		인보성체수녀회	2		1
	100	완 도	53,619	1,768	879	3.30	1		사랑의 씨튼수녀회	2	2	2
	101	우수영	15,553	1,151	544	7.40	1		성삼의 딸들수녀회	2	1	4
	102	진 길	14828	1033	446	6.97	1		-	-	1	
	103	진 도	18,540	1,638	803	8.83	1		거룩한 말씀의회	2		2
	104	해 남	77,684	2,689	1,267	3.46	1		예수성심시녀회	2	2	3
순천	105	금 당	55,350	3,814	1,636	6.89	2		까리따스수녀회	2		
	106	매곡동	59,588	4,921	2,422	8.26	2		예수성심시녀회	2		2
	107	상 사	10,139	322	147	3.18		1	-		1	1
	108	연향동	51,626	3,779	1,587	7.32	2		까리따스수녀회	2		
	109	저전동	43,313	4,166	1,955	9.62	2		까리따스수녀회	3		
	110	조곡동		3,041	1,340		1		거룩한 말씀의회	2		
	111	조례동	43,500	2,805	1147	6.45	1		노틀담수녀회	1		
	112	광 양	57,158	2,618	1,247	4.58	1		-	-		
	113	광영동	40,021	3,444	1,447	8.61	1		사랑의 씨튼수녀회	2		
	114	중 동	55,031	2,234	942	4.06	1		-	-		
	115	구 례	33,999	1,452	743	4.27	1		-	-		1
여수	116	동산동	24,626	2,730	1,362	11.09	1		까리따스수녀회	1		
	117	문수동	51,312	3,414	1,482	6.65	2		-			
	118	미평동	45,437	1,728	736	3.80	1		-			
	119	서교동	26,251	3,112	1,488	11.85	1		한국순교복자수녀회	1		1
	120	선원동	36,000	3,551	1,576	9.86	2		한국순교복자수녀회	2		
	121	소호동	26,970	1,791	681	6.64	1		-	-		
	122	신기동	52,100	2,401	1,052	4.61	1		-	-		
	123	울 촌	10,698	605	293	5.66	1		거룩한 말씀의회	2		1
중남부	124	고 흥	33,756	1,147	549	3.40	1		까리따스수녀회	2		1
	125	녹 동	21,263	1,728	813	8.13	1		미리내성모성심수녀회	5	1	2
	126	대 덕	18,912	385	196	2.04	1		-		1	3
	127	도 화	12,000	253	135	2.11	1		-	-		
	128	별 교	34,525	1,345	706	3.90	1		까리따스수녀회	2		3
	129	보 성	26,447	1,716	774	6.49	1		미리내성모성심수녀회	3	1	1
	130	소록도	757	351	189	46.37	1		샬트르성마오루수녀회	3		
	131	장 흥	26,245	1,553	759	5.92	1		미리내성모성심수녀회	3	2	4
계			3,416,928	345,826	158,162	10.12	160	1		168	25	78

최근 10년간 신자수 변동 현황



최근 10년간 신자 증가율 및 주일미사 참례율



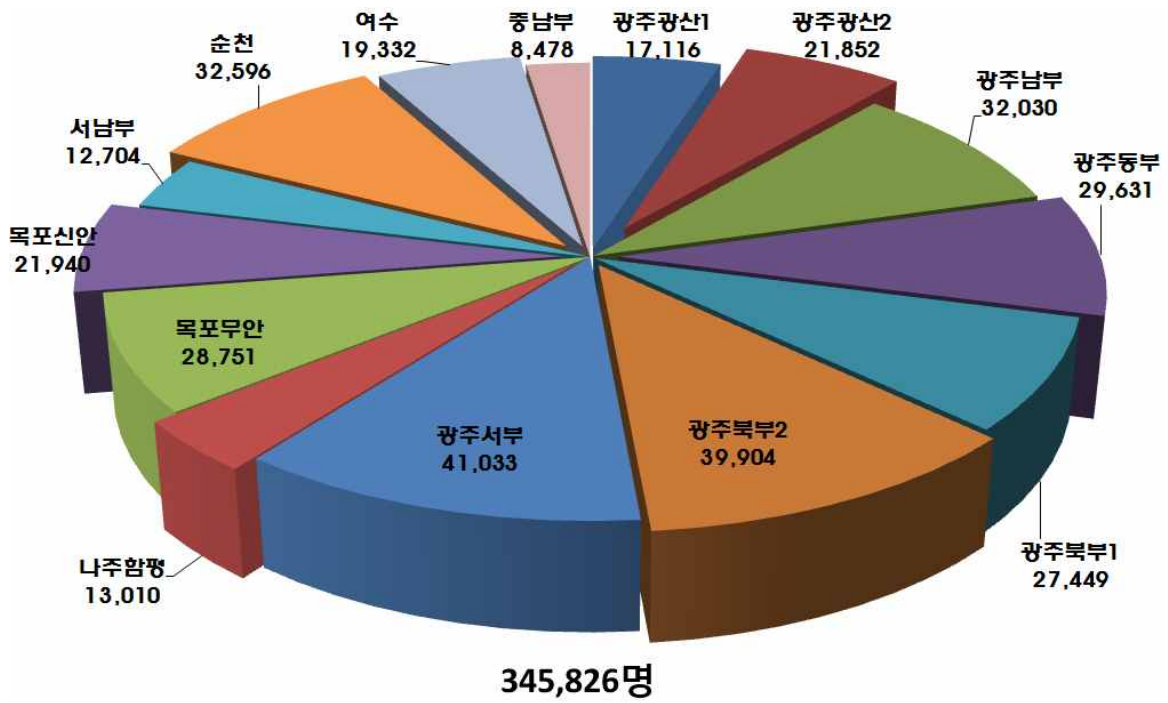
II. 신자 / 1. 신자 총수 · 증감

지구	번호	본당명	총수 증감			영세자	증 가					사망	감 소				감소 총계
			2012년 총 수	2013년 총 수	증 감		전 입				증가 총계		전 출				
							교구내	타교구	교적 재작성	기타			교구내	타교구	교적 정리	기타	
광주 광산 1	1	비아동	3,123	3,115	-8	38	70	24	14		146	18	108	26	2		154
	2	신창동	2,283	2,447	164	115	131	29	5	1	281	6	99	12			117
	3	쌍암동	4,501	4,522	21	65	160	35	15	7	282	21	195	45			261
	4	임곡동	532	524	-8	4	9		2		15	11	8	4			23
	5	장덕동	1219	1475	256	21	258	38	3		320	5	53	6			64
	6	하남동	874	1,087	213	39	206	38	8	1	292	2	68	9			79
	7	사거리	578	584	6	5		5	4		14	6	1	1			8
	8	사 창	467	491	24	21	8	6			35	2	3	6			11
	9	장 성	2,833	2,871	38	56	35	28	1	1	121	24	40	19			83
광주 광산 2	10	신 동	3,429	3,475	46	41	66	12	3		122	10	54	12			76
	11	우산동	1,776	1,778	2	19	42	2	4		67	17	42	6			65
	12	운남동	3,947	4,164	217	134	176	39	16		365	16	104	28			148
	13	원 동	4,023	4,063	40	96	59	11	1	15	182	24	100	18			142
	14	월곡동	5,017	5,048	31	68	116	23	14		221	22	146	22			190
	15	평 동	684	687	3	10	7	2	7		26	7	7	9			23
	16	염 산	387	387		1	4		1		6	4		1	1		6
	17	영 광	1,383	1,411	28	23	14	15	9		61	11	14	8			33
	18	홍 농	844	839	-5	18		2	1		21	2		20	4		26
광주 남부	19	노대동	1610	1693	83	41	99	17	3		160	6	49	21	1		77
	20	방림동	5,572	5,586	14	72	98	22	10		202	26	125	34	3		188
	21	봉선동	4,882	4,970	88	74	129	16	7	5	231	26	97	20			143
	22	월산동	4,297	4,267	-30	19	37	10	4		70	8	75	17			100
	23	유 안	2,460	2,503	43	50	60	8	8		126	5	58	19		1	83
	24	조 봉	2,312	2,355	43	53	48	13	3	8	125	5	62	15			82
	25	주월동	3,217	3,224	7	29	69	10	6		114	22	67	17		1	107
	26	진월동	5,665	5,565	-100	34	85	15	13	1	148	33	166	46	3		248
	27	효덕동	1,800	1,867	67	37	87	20			144	12	48	17			77
광주 동부	28	계림동	4,082	4,086	4	34	73	7	8	2	124	20	75	25			120
	29	남 동	4,559	4,482	-77	73	52	10	12		147	22	82	37	83		224
	30	산수동	4,587	4,553	-34	44	52	12	2		110	26	87	31			144
	31	지산동	4,389	4,469	80	123	43	7	12		185	15	67	23			105
	32	학운동	5,562	5,551	-11	78	99	25	5	19	226	47	135	49	6		237
	33	호남동	2,678	2,659	-19	24	30	7		3	64	7	59	17			83
	34	능 주	383	427	44	1	64	8	4		77	5	13	15			33
	35	화 순	3,285	3,404	119	81	76	28	8		193	13	36	25			74
광주 북부 1	36	문흥동	6,982	7,019	37	121	136	27	17	2	303	42	160	64			266
	37	본촌동	2,079	2,072	-7	17	78	7	10		112	1	104	14			119
	38	서산동	3,741	3,685	-56	22	71	6	7	6	112	14	137	11	6		168
	39	양산동	3,598	3,753	155	51	227	7	7	1	293	12	95	29	2		138
	40	오치동	6,284	6,337	53	104	150	10	16	4	284	24	166	41			231
	41	곡 성	1,126	1,150	24	35	2	16	2		55	15	10	6			31
	42	옥 과	448	443	-5	1	2	4	2		9	1	5	8			14
	43	담 양	1,829	1,859	30	26	20	15	14		75	9	24	11	1		45
	44	대 치	521	551	30	17	24	12	4		57	1	24	2			27
	45	창 평	549	580	31	13	20	2	3		38	2	3	1		1	7

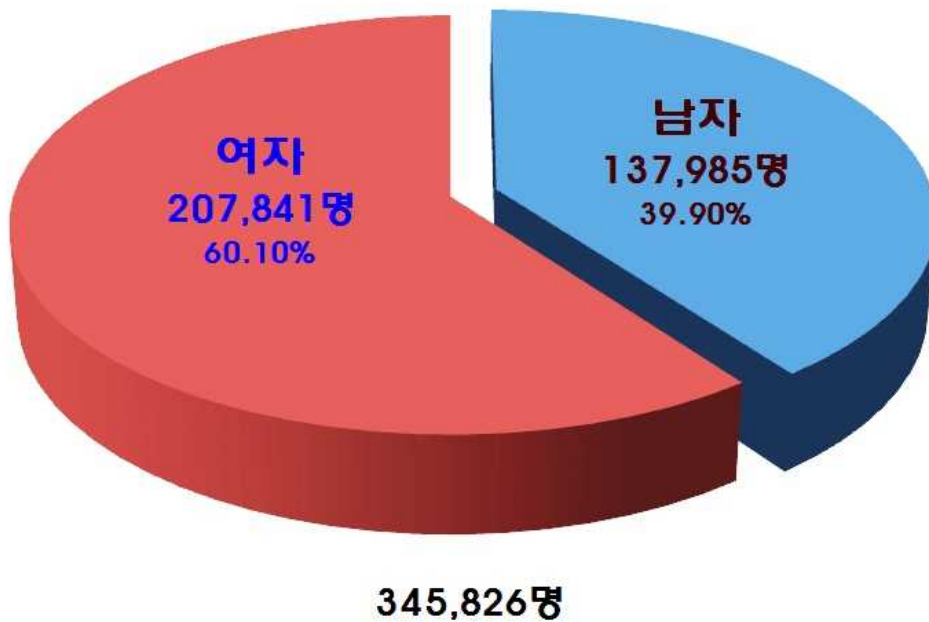
지구	번호	본당명	총수 증감			증 가						감 소					
			2012년 총 수	2013년 총 수	증 감	영세자	전 입				증가 총계	사망	전 출				감소 총계
							교구내	타교구	교적 재작성	기타			교구내	타교구	교적 정리	기타	
광주 북부 2	46	임 동	4,918	4,935	17	80	56	6	3	6	151	34	75	24	1		134
	47	북 동	4,166	4,168	2	43	53	5	8		109	21	66	17		3	107
	48	동림동	4,377	4,415	38	33	117	13	20		183	18	106	21			145
	49	두암동	4,912	4,932	20	86	63	5	14		168	18	103	27			148
	50	삼각동	4,510	4,624	114	132	160	25	12		329	22	165	28			215
	51	용봉동	4,458	4,519	61	81	96	29	14	1	221	12	119	29			160
	52	운암동	8,219	8,270	51	100	192	28	20	12	352	29	189	77		6	301
	53	중흥동	4,057	4,041	-16	33	46	5	12		96	18	80	14			112
광주 서부	54	광천동	3,355	3,369	14	44	59	19	7		129	16	79	20			115
	55	금호동	3,973	3,977	4	100	128	15	6	1	250	20	190	30	6		246
	56	금호2동	3,161	3,248	87	39	98	11			148	8	33	20			61
	57	농성동	4,797	4,743	-54	34	55	5	11		105	26	105	21	7		159
	58	쌍촌동	6,334	6,325	-9	80	141	11	13		245	16	170	51	17		254
	59	염주경환	3,120	3,090	-30	8	72	12	4		96	15	88	23			126
	60	염주대건	4,732	4,642	-90	55	94	3	10		162	44	159	48	1		252
	61	염주제준	2,121	2,074	-47	16	34	8	2	1	61	7	90	11			108
	62	치평동	4,281	4,434	153	84	150	36	18	2	290	15	79	35	8		137
	63	풍암동	4,950	5,131	181	134	195	23	8	6	366	24	115	45	1		185
나주 합평	64	금 암	711	711		16	15	4	1		36	16	12	1	3	4	36
	65	나 주	4,437	4,438	1	49	35	8	10	1	103	28	58	16			102
	66	남 평	668	707	39	14	38	1	11	3	67	13	8	7			28
	67	노 안	1,020	990	-30	3	6	1			10	25	6	5	4		40
	68	다 시	683	685	2	9	14	3	3	2	31	20	4	5			29
	69	영산포	1,293	1,313	20	10	23	14	7		54	6	14	7	7		34
	70	하 상	636	639	3	10	5	7	2	1	25	9	8	5			22
	71	학다리	874	868	-6	2	3				5	2	1	8			11
	72	합 평	2,179	2,195	16	38	11	13	5		67	22	11	18			51
	73	호 영	462	464	2	2	3	2			7			5			5
목포 무안	74	삼학도	3,084	3,064	-20	15	23	2	2		42	9	41	12			62
	75	옥암동	5,440	5,554	114	105	152	38	14		309	18	127	50			195
	76	용당동	5,472	5,532	60	65	74	30	14		183	29	75	19			123
	77	하 당	4,667	4,699	32	70	89	24	11		194	14	113	35			162
	78	남 악	998	1,174	176	24	160	17	2		203	3	12	12			27
	79	망 운	780	776	-4	24	5	7			36	12	19	8	1		40
	80	몽 탄	690	695	5	12	2	4			18	7	1	5			13
	81	무 안	2,233	2,223	-10	24	16	4	9		53	12	31	10	10		63
	82	일 로	2,473	2,486	13	23	13	7	5		48	14	11	10			35
	83	청 계	1,223	1,227	4	13	10	11			34	12	7	11			30
	84	독 천	644	636	-8	6	12	3			21	12	17				29
	85	삼 호	704	685	-19	25	24	8		2	59	4	61	13			78
목포 신안	86	경 동	2,762	2,731	-31	22	13	4	14	3	56	22	45	20			87
	87	대성동	5,761	5,740	-21	56	58	12	6	1	133	41	75	38			154
	88	북교동	3,049	3,035	-14	30	5	6	10		51	14	37	12		2	65
	89	산정동	1,470	1,467	-3	13	15	1	1		30	12	12	9			33
	90	연 동	4,676	4,644	-32	43	31	5	3		82	24	65	25			114

지구	번호	본당명	총수 증감			영세자	증 가 전 입					증가 총계	사망	감 소 전 출				감소 총계
			2012년 총수	2013년 총수	증 감		교구내	타교구	교적 재작성	기타	교구내			타교구	교적 정리	기타		
목포 신안	91	석 문	924	915	-9	7	2	1	3	5	18	2	4	5	9	7	27	
	92	신 의	494	501	7	8		1		6	15	7		1			8	
	93	압해도	736	735	-1	3	6	2			11	3	6	1		2	12	
	94	인 덕	411	411		4	1	9			14	6	5	3			14	
	95	자 은	667	664	-3	1	1	1		1	4	7					7	
	96	흑 산	1,152	1,097	-55	3		6			9	1	1	2	60		64	
서남부	97	강 진	2,557	2,592	35	37	21	11	14		83	12	22	14			48	
	98	신 북	448	439	-9		7	8	2		17	8	10	8			26	
	99	영 압	1,374	1,394	20	39	14				53	9	24				33	
	100	완 도	1,723	1,768	45	30	17	21	10		78	6	8	19			33	
	101	우수영	1,138	1,151	13	20	4	11	6	1	42	19	7	3			29	
	102	진 길	1,040	1,033	-7	8	1	2	2		13	3	7	10			20	
	103	진 도	1,634	1,638	4	18	12	14	4		48	6	21	17			44	
	104	해 남	2,639	2,689	50	36	21	29	6	6	98	8	27	13			48	
순천	105	금 당	3,652	3,814	162	105	125	40	23		293	11	88	30	2		131	
	106	매곡동	4,845	4,921	76	108	60	32	6	4	210	33	82	17	2		134	
	107	상 사	287	322	35	4	27	10			41	2	3	1			6	
	108	연향동	3,736	3,779	43	56	49	22	8	2	137	10	67	17			94	
	109	저전동	4,143	4,166	23	61	44	17	12		134	33	46	32			111	
	110	조곡동	3,043	3,041	-2	50	32	6	6		94	15	61	20			96	
	111	조례동	2,709	2,805	96	76	121	27	15	1	240	7	85	52			144	
	112	광 양	2,548	2,618	70	35	51	15	13		114	10	14	20			44	
	113	광영동	3,440	3,444	4	25	49	18	14		106	8	50	43		1	102	
	114	중 동	2,153	2,234	81	55	95	36	10	7	203	8	72	41	1		122	
	115	구 례	1,404	1,452	48	24	11	39		6	80	6	3	22		1	32	
여수	116	동산동	2,665	2,730	65	81	47	10	6		144	21	43	15			79	
	117	문수동	3,364	3,414	50	59	71	27	9		166	19	60	37			116	
	118	미평동	1,738	1,728	-10	31	19	11	5	2	68	9	48	21			78	
	119	서교동	3,047	3,112	65	63	59	17	12	1	152	17	47	23			87	
	120	선원동	3,567	3,551	-16	39	57	17	12	4	129	8	79	56		2	145	
	121	소호동	1,768	1,791	23	64	37	26	1		128	4	70	29		2	105	
	122	신기동	2,391	2,401	10	29	58	10	10		107	2	69	21		5	97	
	123	울 촌	594	605	11	13	7	5			25	7	3	4			14	
중남부	124	고 흥	1,130	1,147	17	15	18	7	3	4	47	11	9	10			30	
	125	녹 동	1,716	1,728	12	29	15	3	3		50	27	7	3	1		38	
	126	대 덕	383	385	2	5	3	9			17	4	6	5			15	
	127	도 화	246	253	7	2	11		2		15		6	2			8	
	128	별 교	1,332	1,345	13	20	9	9	5		43	11	5	14			30	
	129	보 성	1,686	1,716	30	35	20	12			67	13	10	13	1		37	
	130	소록도	376	351	-25	4		5			9	24	4	6			34	
	131	장 흥	1,553	1,553		25	19	10	12		66	9	27	20	10		66	
계			342,380	345,826	3,446	5,280	7,177	1,701	841	168	15,167	1,816	7,159	2,444	264	38	5,280	

지구별 신자 현황



신자 남·여 현황



2. 신자 남녀 구분 · 증감

지구	번호	본당명	2012년 신자			2013년 신자			남		여		2013년 증감률
			계	남	여	계	남	여	증감	증감률	증감	증감률	
광주 광산 1	1	비아동	1,239	1,884	3,123	1,245	1,870	3,115	6	0.48	-14	-0.74	-0.26
	2	신창동	974	1309	2,283	1,044	1,403	2,447	70	7.19	94	7.18	7.18
	3	쌍암동	1,869	2,632	4,501	1,896	2,626	4,522	27	1.44	-6	-0.23	0.47
	4	임곡동	212	320	532	208	316	524	-4	-1.89	-4	-1.25	-1.50
	5	장덕동	504	715	1,219	603	872	1,475	99	19.64	157	21.96	21.00
	6	하남동	343	531	874	438	649	1,087	95	27.70	118	22.22	24.37
	7	사거리	236	342	578	240	344	584	4	1.69	2	0.58	1.04
	8	사 창	205	262	467	222	269	491	17	8.29	7	2.67	5.14
	9	장 성	1,116	1,717	2,833	1,130	1,741	2,871	14	1.25	24	1.40	1.34
광주 광산 2	10	신 동	1,325	2,104	3,429	1,359	2,116	3,475	34	2.57	12	0.57	1.34
	11	우산동	690	1,086	1,776	695	1,083	1,778	5	0.72	-3	-0.28	0.11
	12	운남동	1,545	2,402	3,947	1,656	2,508	4,164	111	7.18	106	4.41	5.50
	13	월 동	1,594	2,429	4,023	1,623	2,440	4,063	29	1.82	11	0.45	0.99
	14	월곡동	1,958	3,059	5,017	1,975	3,073	5,048	17	0.87	14	0.46	0.62
	15	평 동	263	421	684	265	422	687	2	0.76	1	0.24	0.44
	16	염 산	145	242	387	145	242	387	0	-	0	-	-
	17	영 광	558	825	1,383	577	834	1,411	19	3.41	9	1.09	2.02
	18	홍 농	429	415	844	429	410	839	0	-	-5	-1.20	-0.59
광주 남부	19	노대동	705	905	1,610	737	956	1,693	32	4.54	51	5.64	5.16
	20	방림동	2,116	3,456	5,572	2,126	3,460	5,586	10	0.47	4	0.12	0.25
	21	봉선동	1,869	3,013	4,882	1,920	3,050	4,970	51	2.73	37	1.23	1.80
	22	월산동	1,667	2,630	4,297	1,652	2,615	4,267	-15	-0.90	-15	-0.57	-0.70
	23	유 안	957	1,503	2,460	974	1,529	2,503	17	1.78	26	1.73	1.75
	24	조 봉	935	1,377	2,312	943	1,412	2,355	8	0.86	35	2.54	1.86
	25	주월동	1,246	1,971	3,217	1,253	1,971	3,224	7	0.56	0	-	0.22
	26	진월동	2,224	3,441	5,665	2,175	3,390	5,565	-49	-2.20	-51	-1.48	-1.77
	27	효덕동	721	1,079	1,800	747	1,120	1,867	26	3.61	41	3.80	3.72
광주 동부	28	계림동	1,406	2,676	4,082	1415	2671	4,086	9	0.64	-5	-0.19	0.10
	29	남 동	1,606	2,953	4,559	1,605	2,877	4,482	-1	-0.06	-76	-2.57	-1.69
	30	산수동	1,689	2,898	4,587	1,678	2,875	4,553	-11	-0.65	-23	-0.79	-0.74
	31	지산동	1,500	2,889	4,389	1,516	2,953	4,469	16	1.07	64	2.22	1.82
	32	학운동	2,108	3,454	5,562	2,112	3,439	5,551	4	0.19	-15	-0.43	-0.20
	33	호남동	960	1,718	2,678	966	1,693	2,659	6	0.63	-25	-1.46	-0.71
	34	능 주	159	224	383	176	251	427	17	10.69	27	12.05	11.49
	35	화 순	1,282	2,003	3,285	1,325	2,079	3,404	43	3.35	76	3.79	3.62
광주 북부 1	36	문흥동	2,632	4,350	6,982	2,665	4,354	7,019	33	1.25	4	0.09	0.53
	37	본촌동	879	1,200	2,079	883	1,189	2,072	4	0.46	-11	-0.92	-0.34
	38	서산동	1,509	2,232	3,741	1,479	2,206	3,685	-30	-1.99	-26	-1.16	-1.50
	39	양산동	1,443	2,155	3,598	1,501	2,252	3,753	58	4.02	97	4.50	4.31
	40	오치동	2,525	3,759	6,284	2,583	3,754	6,337	58	2.30	-5	-0.13	0.84
	41	곡 성	448	678	1,126	457	693	1,150	9	2.01	15	2.21	2.13
	42	옥 과	177	271	448	176	267	443	-1	-0.56	-4	-1.48	-1.12
	43	담 양	677	1,152	1,829	698	1,161	1,859	21	3.10	9	0.78	1.64
	44	대 치	178	343	521	221	330	551	43	24.16	-13	-3.79	5.76
	45	창 평	215	334	549	227	353	580	12	5.58	19	5.69	5.65

지구	번호	본당명	2012년 신자			2013년 신자			남		여		2013년 증감률
			계	남	여	계	남	여	증감	증감률	증감	증감률	
광주 북부 2	46	임 동	1,899	3,019	4,918	1,917	3,018	4,935	18	0.95	-1	-0.03	0.35
	47	북 동	1,651	2,515	4,166	1,652	2,516	4,168	1	0.06	1	0.04	0.05
	48	동림동	1,765	2,612	4,377	1,776	2,639	4,415	11	0.62	27	1.03	0.87
	49	두암동	1,805	3,107	4,912	1,817	3,115	4,932	12	0.66	8	0.26	0.41
	50	삼각동	1,995	2,515	4,510	2,059	2,565	4,624	64	3.21	50	1.99	2.53
	51	용봉동	1,839	2,619	4,458	1,861	2,658	4,519	22	1.20	39	1.49	1.37
	52	운암동	3,303	4,916	8,219	3,334	4,936	8,270	31	0.94	20	0.41	0.62
	53	중흥동	1,522	2,535	4,057	1,522	2,519	4,041	0	-	-16	-0.63	-0.39
광주 서부	54	광천동	1,326	2,029	3,355	1,333	2,036	3,369	7	0.53	7	0.34	0.42
	55	금호동	1,624	2,349	3,973	1,620	2,357	3,977	-4	-0.25	8	0.34	0.10
	56	금호2동	1,301	1,860	3,161	1,338	1,910	3,248	37	2.84	50	2.69	2.75
	57	농성동	1,853	2,944	4,797	1,849	2,894	4,743	-4	-0.22	-50	-1.70	-1.13
	58	쌍촌동	2,541	3,793	6,334	2,541	3,784	6,325	0	-	-9	-0.24	-0.14
	59	염주경환	1,226	1,894	3,120	1,217	1,873	3,090	-9	-0.73	-21	-1.11	-0.96
	60	염주대건	1,861	2,871	4,732	1,826	2,816	4,642	-35	-1.88	-55	-1.92	-1.90
	61	염주제준	865	1,256	2,121	840	1,234	2,074	-25	-2.89	-22	-1.75	-2.22
	62	치평동	1,661	2,620	4,281	1,720	2,714	4,434	59	3.55	94	3.59	3.57
	63	풍암동	1,949	3,001	4,950	2,014	3,117	5,131	65	3.34	116	3.87	3.66
나주 합평	64	금 암	317	394	711	319	392	711	2	0.63	-2	-0.51	-
	65	나 주	1,805	2,632	4,437	1,805	2,633	4,438	0	-	1	0.04	0.02
	66	남 평	261	407	668	287	420	707	26	9.96	13	3.19	5.84
	67	노 안	455	565	1,020	440	550	990	-15	-3.30	-15	-2.65	-2.94
	68	다 시	242	441	683	246	439	685	4	1.65	-2	-0.45	0.29
	69	영산포	450	843	1,293	460	853	1,313	10	2.22	10	1.19	1.55
	70	하 상	242	394	636	246	393	639	4	1.65	-1	-0.25	0.47
	71	학다리	331	543	874	330	538	868	-1	-0.30	-5	-0.92	-0.69
	72	합 평	923	1,256	2,179	933	1,262	2,195	10	1.08	6	0.48	0.73
	73	호 영	175	287	462	181	283	464	6	3.43	-4	-1.39	0.43
목포 무안	74	삼학도	1,245	1,839	3,084	1,233	1,831	3,064	-12	-0.96	-8	-0.44	-0.65
	75	옥암동	2,244	3,196	5,440	2,299	3,255	5,554	55	2.45	59	1.85	2.10
	76	용당동	2,298	3,174	5,472	2,338	3,194	5,532	40	1.74	20	0.63	1.10
	77	하 당	1,896	2,771	4,667	1,910	2,789	4,699	14	0.74	18	0.65	0.69
	78	남 악	443	555	998	513	661	1,174	70	15.80	106	19.10	17.64
	79	망 운	304	476	780	301	475	776	-3	-0.99	-1	-0.21	-0.51
	80	몽 탄	280	410	690	287	408	695	7	2.50	-2	-0.49	0.72
	81	무 안	916	1,317	2,233	913	1,310	2,223	-3	-0.33	-7	-0.53	-0.45
	82	일 로	1,151	1,322	2,473	1,161	1,325	2,486	10	0.87	3	0.23	0.53
	83	칭 계	492	731	1,223	496	731	1,227	4	0.81	0	-	0.33
	84	독 천	222	422	644	219	417	636	-3	-1.35	-5	-1.18	-1.24
	85	삼 호	304	400	704	306	379	685	2	0.66	-21	-5.25	-2.70
목포 신안	86	경 동	1,066	1,696	2,762	1,067	1,664	2,731	1	0.09	-32	-1.89	-1.12
	87	대성동	2,395	3,366	5,761	2,393	3,347	5,740	-2	-0.08	-19	-0.56	-0.36
	88	북교동	1,223	1,826	3,049	1,218	1,817	3,035	-5	-0.41	-9	-0.49	-0.46
	89	산정동	585	885	1,470	590	877	1,467	5	0.85	-8	-0.90	-0.20
	90	연 동	1,908	2,768	4,676	1,889	2,755	4,644	-19	-1.00	-13	-0.47	-0.68

지구	번호	본당명	2012년 신자			2013년 신자			남		여		2013년 증감률
			계	남	여	계	남	여	증감	증감률	증감	증감률	
목포 신안	91	석 문	372	552	924	368	547	915	-4	-1.08	-5	-0.91	-0.97
	92	신 의	210	284	494	214	287	501	4	1.90	3	1.06	1.42
	93	압해도	292	444	736	291	444	735	-1	-0.34	0	-	-0.14
	94	인 덕	151	260	411	154	257	411	3	1.99	-3	-1.15	-
	95	자 은	250	417	667	248	416	664	-2	-0.80	-1	-0.24	-0.45
	96	흑 산	468	684	1,152	411	686	1,097	-57	-12.18	2	0.29	-4.77
서남부	97	강 진	791	1,766	2,557	817	1,775	2,592	26	3.29	9	0.51	1.37
	98	신 북	183	265	448	181	258	439	-2	-1.09	-7	-2.64	-2.01
	99	영 암	532	842	1,374	542	852	1,394	10	1.88	10	1.19	1.46
	100	완 도	743	980	1,723	765	1,003	1,768	22	2.96	23	2.35	2.61
	101	우수영	486	652	1,138	495	656	1,151	9	1.85	4	0.61	1.14
	102	진 길	447	593	1,040	440	593	1,033	-7	-1.57	0	-	-0.67
	103	진 도	668	966	1,634	670	968	1,638	2	0.30	2	0.21	0.24
	104	해 남	1,064	1,575	2,639	1,092	1,597	2,689	28	2.63	22	1	2
순천	105	금 당	1,454	2,198	3,652	1,517	2,297	3,814	63	4.33	99	4.50	4.44
	106	매곡동	2,043	2,802	4,845	2,082	2,839	4,921	39	1.91	37	1.32	1.57
	107	상 사	103	184	287	119	203	322	16	15.53	19	10.33	12.20
	108	연향동	1,503	2,233	3,736	1,520	2,259	3,779	17	1.13	26	1.16	1.15
	109	저전동	1,675	2,468	4,143	1,688	2,478	4,166	13	0.78	10	0.41	0.56
	110	조곡동	1,212	1,831	3,043	1,219	1,822	3,041	7	0.58	-9	-0.49	-0.07
	111	조례동	1,123	1,586	2,709	1,164	1,641	2,805	41	3.65	55	3.47	3.54
	112	광 양	1,003	1,545	2,548	1,039	1,579	2,618	36	3.59	34	2.20	2.75
	113	광영동	1,473	1,967	3,440	1,477	1,967	3,444	4	0.27	0	-	0.12
	114	중 동	923	1,230	2,153	956	1,278	2,234	33	3.58	48	3.90	3.76
	115	구 례	571	833	1,404	591	861	1,452	20	3.50	28	3.36	3.42
여수	116	동산동	1,025	1,640	2,665	1,076	1,654	2,730	51	4.98	14	0.85	2.44
	117	문수동	1,321	2,043	3,364	1,342	2,072	3,414	21	1.59	29	1.42	1.49
	118	미평동	715	1,023	1,738	713	1,015	1,728	-2	-0.28	-8	-0.78	-0.58
	119	서교동	1,205	1,842	3,047	1,231	1,881	3,112	26	2.16	39	2.12	2.13
	120	선원동	1,477	2,090	3,567	1,474	2,077	3,551	-3	-0.20	-13	-0.62	-0.45
	121	소호동	778	990	1,768	776	1,015	1,791	-2	-0.26	25	2.53	1.30
	122	신기동	978	1,413	2,391	980	1,421	2,401	2	0.20	8	0.57	0.42
	123	울 촌	248	346	594	250	355	605	2	0.81	9	2.60	1.85
중남부	124	고 흥	446	684	1,130	459	688	1,147	13	2.91	4	0.58	1.50
	125	녹 동	743	973	1,716	750	978	1,728	7	0.94	5	0.51	0.70
	126	대 덕	157	226	383	162	223	385	5	3.18	-3	-1.33	0.52
	127	도 화	91	155	246	98	155	253	7	7.69	0	-	2.85
	128	벌 교	518	814	1,332	528	817	1,345	10	1.93	3	0.37	0.98
	129	보 성	679	1,007	1,686	698	1,018	1,716	19	2.80	11	1.09	1.78
	130	소록도	173	203	376	158	193	351	-15	-8.67	-10	-4.93	-6.65
	131	장 흥	650	903	1,553	654	899	1,553	4	0.62	-4	-0.44	-
계			136,141	206,239	342,380	137,985	207,841	345,826	1,844	1.35	1,602	0.78	1.01

3. 신자 연령별 구분 (남자)

지구	번호	본당명	0-4세	5-9세	10-14세	15-19세	20-24세	25-29세	30-34세	35-39세	40-44세	45-49세	50-54세	55-59세	60-64세	65-69세	70-74세	75-79세	80-84세	85-89세	90-94세	95-99세	100세 이상	연령 미상	계	
광주광산1	1	비아동	11	25	82	147	155	107	83	59	78	108	153	98	53	36	20	13	8	5	3		1		1,245	
	2	신창동	30	77	106	95	90	60	75	96	107	105	61	43	37	32	13	11	2		1		3		1,044	
	3	쌍암동	19	73	136	216	276	130	100	104	149	158	205	139	64	47	38	20	11	6	1		4		1,896	
	4	임곡동	1	4	2	17	17	14	20	8	12	8	27	9	11	12	14	11	7	7	1	2	4		208	
	5	장덕동	16	48	46	59	40	43	48	53	69	40	43	41	20	18	8	4	2	2	1		2		603	
	6	하남동	18	46	29	34	38	28	37	38	27	25	39	32	21	9	8	5	4							438
	7	사거리	3	6	5	3	12	21	22	18	13	19	25	19	19	18	10	11	2	4	2	2	6		240	
	8	사 창	6	9	9	11	9	10	14	6	16	18	21	28	17	21	14	8	2	1	-	1	1		222	
	9	장 성	13	17	30	48	45	73	82	88	81	83	114	130	90	68	56	44	27	11	8	3	19		1,130	
광주광산2	10	신 동	11	35	47	76	101	87	147	114	124	99	129	99	91	66	60	43	17	8	1	2	2		1,359	
	11	우산동	2	11	17	42	88	71	70	36	37	45	98	68	37	26	18	20	3	4			2		695	
	12	운남동	39	67	130	166	170	103	129	136	123	155	148	92	69	53	35	25	7	5	2		2		1,656	
	13	원 동	25	33	64	105	133	118	201	147	134	111	99	106	107	77	70	38	23	6	5	2	19		1,623	
	14	월곡동	19	50	78	154	221	191	184	125	122	158	206	182	94	64	40	34	16	19	5	3	10		1,975	
	15	평 동		4	6	5	14	11	12	29	21	10	29	34	26	19	17	12	8	5		1	2		265	
	16	염 산			2	4	18	10	17	9	14	10	12	7	5	8	16	11	2						145	
	17	영 광	8	17	32	37	46	41	48	44	50	58	51	40	26	25	20	15	10	4	2		3		577	
18	홍 농	8	15	33	29	32	37	20	23	38	42	41	37	12	10	16	8	4		3			21	429		
광주남부	19	노대동	19	26	34	33	73	73	92	64	40	29	62	66	53	34	18	15	4		2				737	
	20	방림동	27	32	54	94	152	161	239	174	185	136	167	195	161	129	95	65	33	15	5	4	3		2,126	
	21	봉선동	22	37	55	139	177	191	201	137	122	108	165	206	135	90	51	41	13	19	7	2	2		1,920	
	22	월산동	10	16	22	46	104	118	187	142	136	126	139	153	117	115	73	76	33	26	10		3		1,652	
	23	유 안	5	15	42	66	98	104	123	53	44	46	102	108	65	41	22	15	12	7	1		5		974	
	24	조 봉	14	34	79	103	117	85	41	35	58	77	103	86	44	20	17	20	4	5			1		943	
	25	주월동	15	22	43	73	104	115	157	86	87	81	103	111	84	73	53	25	11	5	5				1,253	
	26	진월동	11	32	105	159	221	233	216	145	140	144	194	195	120	89	74	51	27	14	2	1	2		2,175	
	27	효덕동	13	21	34	70	94	75	63	31	37	53	75	53	34	39	17	18	10	6			3	1	747	
광주동부	28	계림동	10	24	50	65	84	92	170	143	115	87	138	101	79	74	85	45	32	16	1	2	2		1,415	
	29	남 동	13	25	31	42	87	104	150	137	133	141	161	150	115	99	100	51	28	10	7	3	18		1,605	
	30	산수동	17	46	61	109	170	140	154	123	109	105	129	145	105	91	73	55	30	11	1		4		1,678	
	31	지산동	15	19	43	60	83	109	133	146	146	133	161	131	89	78	80	41	28	15	2	2	2		1,516	
	32	학운동	16	28	41	99	148	172	248	204	151	126	148	185	171	118	108	70	51	19	8	1			2,112	
	33	호남동	5	12	25	27	44	47	88	84	79	80	86	110	92	57	70	32	15	7	3	1	2		966	
	34	능 주	2	2	5	8	11	20	13	18	10	12	13	15	8	10	13	6	3	6			1		176	
	35	화 순	10	32	61	109	109	100	108	104	114	105	99	104	76	58	58	37	22	14	1		4		1,325	
광주북부1	36	문흥동	28	53	87	161	238	258	312	205	166	156	225	224	181	138	108	63	35	20	4		3		2,665	
	37	본촌동	12	40	51	73	95	82	83	52	76	59	76	68	44	25	23	14	5	5					883	
	38	서산동	12	21	52	105	204	146	159	90	73	77	173	146	80	53	37	27	15	4	2	2	1		1,479	
	39	양산동	33	45	81	131	126	138	170	121	118	97	108	95	92	68	36	16	17	6	1	2			1,501	
	40	오치동	11	45	99	202	334	303	307	152	148	136	226	223	122	102	70	58	24	13	3	1	4		2,583	
	41	곡 성	3	12	33	28	35	33	51	32	30	37	40	34	30	12	16	10	10	7	2	1	1		457	
	42	옥 과	4	7	15	15	13	9	11	10	17	15	10	11	10	8	7	4	4	3	2		1		176	
	43	담 양	6	15	21	38	37	49	49	45	44	54	68	68	51	45	32	36	20	8	7	3	2		698	
	44	대 치	2	1	3	19	23	21	17	20	11	15	20	15	19	8	9	7	5		1		5		221	
	45	창 평	3	3	4	14	10	17	28	13	14	11	14	19	30	13	17	9	2	5			1		227	

지구	번호	본당명	0-4세	5-9세	10-14세	15-19세	20-24세	25-29세	30-34세	35-39세	40-44세	45-49세	50-54세	55-59세	60-64세	65-69세	70-74세	75-79세	80-84세	85-89세	90-94세	95-99세	100세 이상	연령 미상	계	
광주북부 2	46	임 동	33	30	42	62	100	138	244	187	197	139	174	157	119	124	87	47	24	6	6		1		1,917	
	47	북 동	21	21	26	50	69	104	162	159	167	136	142	155	110	103	106	63	31	12	7	2	6	-	1,652	
	48	동림동	20	48	78	119	178	178	186	137	116	131	152	151	107	69	55	28	16	2	3		2		1,776	
	49	두암동	19	36	52	109	161	165	225	162	120	109	140	146	102	105	71	50	22	18	3	1	1		1,817	
	50	삼각동	29	52	140	370	310	170	116	67	121	183	187	113	60	48	32	32	14	7	2		6		2,059	
	51	용봉동	13	40	81	159	212	171	180	136	118	140	168	132	105	83	60	44	14	3	2				1,861	
	52	운암동	32	66	96	185	301	359	414	276	177	178	289	321	261	184	97	47	22	15	7	3	3	1	3,334	
	53	중흥동	14	17	30	61	100	125	190	133	138	123	116	114	99	82	72	62	24	18	4				1,522	
광주서부	54	광천동	16	43	68	79	110	94	153	110	75	102	109	105	81	69	60	41	11	5	2				1,333	
	55	금호동	21	37	66	144	179	159	166	97	75	101	161	145	96	74	46	32	12	7	2				1,620	
	56	금호2동	18	53	150	174	138	97	84	60	100	118	113	81	49	34	34	17	11	2	3		2		1,338	
	57	농성동	15	21	46	77	134	144	225	200	135	116	131	149	136	106	108	46	32	12	6		10		1,849	
	58	쌍촌동	13	48	89	171	227	214	324	225	172	157	175	191	162	150	96	70	36	11	6		4		2,541	
	59	염주경환	4	16	54	95	162	162	141	59	53	59	103	142	81	41	11	16	12	3	2	1			1,217	
	60	염주대건	12	21	50	145	180	200	221	142	93	84	146	181	118	93	71	32	23	11	3				1,826	
	61	염주제준	5	9	25	65	99	102	116	56	41	42	58	84	51	41	22	10	7	4	2	1	-	-	840	
	62	치평동	21	55	111	201	168	116	127	116	119	148	165	121	83	53	44	45	14	5	3	1	4		1,720	
63	풍암동	35	101	170	214	193	121	130	132	185	157	150	144	94	81	55	26	15	4	1	1	5		2,014		
나주함평	64	금 암	1	12	5	18	24	26	30	19	26	21	29	22	25	16	17	19	7	1		1			319	
	65	나 주	18	36	66	111	120	110	123	109	134	146	204	209	120	99	88	52	36	13	7		4		1,805	
	66	남 평	1	4	9	10	18	19	38	26	18	18	15	20	30	16	20	11	9	3	2				287	
	67	노 안			4	3	2	15	19	13	12	36	45	50	52	55	54	51	29							440
	68	다 시	2	5	6	16	16	12	21	24	15	14	11	15	23	17	16	16	8	4	2		3		246	
	69	영산포	3	4	16	20	29	43	40	38	29	31	51	46	25	30	18	13	7	7		1	9		460	
	70	하 상	3	6	10	13	18	16	20	18	20	16	15	23	15	16	15	8	5	4	2		3		246	
	71	학다리	1	4	8	17	12	24	31	25	33	27	31	25	20	13	21	19	4	8	3	2	2		330	
	72	함 평	13	12	32	29	44	46	83	67	78	79	93	99	86	58	53	29	14	11	4	1	1	1	1	933
	73	호 영	2		1	4	8	12	13	12	20	14	18	9	21	13	15	10	3	3	1		2		181	
74	삼학도	11	28	31	51	71	101	187	94	102	70	69	113	93	84	61	44	8	11	4					1,233	
목포무안	75	옥암동	28	77	183	206	196	151	175	153	201	218	207	174	107	68	63	49	19	10	2	2	10		2,299	
	76	용당동	29	40	55	148	179	194	268	206	174	161	195	194	155	121	94	68	28	14	4		11		2,338	
	77	하 당	24	49	107	199	215	155	158	85	123	156	216	162	84	58	46	40	15	7	4	3	4		1,910	
	78	남 악	20	30	54	54	43	28	32	35	53	51	39	33	18	9	7	4	1	2					513	
	79	망 운	5	6	11	17	26	15	26	13	24	20	33	17	17	24	17	13	7	4	2	1	3		301	
	80	몽 탄	1	5	8	8	10	13	21	26	20	24	34	26	20	13	19	17	7	4	5	2	3	1	287	
	81	무 안	13	21	31	46	59	69	73	53	66	81	90	100	78	63	22	22	7	6	5		8		913	
	82	일 로	11	16	30	42	49	56	92	109	133	106	117	85	76	77	62	44	19	15	4	3	15		1,161	
	83	청 계	8	11	11	31	22	24	44	35	40	33	42	56	40	35	33	20	8	3					496	
	84	독 천		2	2	5	21	14	18	13	25	25	18	16	22	7	9	12	8		2				219	
	85	삼 호	14	16	25	32	24	14	28	20	29	31	30	15	9	7	5	2	3	1			1		306	
목포신안	86	경 동	9	10	29	41	36	50	124	96	111	78	63	95	84	85	71	49	17	5	5	1	8		1,067	
	87	대성동	20	58	96	155	232	216	236	150	182	198	207	199	127	108	86	62	33	17	4		7		2,393	
	88	북교동	8	16	23	33	61	72	87	103	94	105	103	122	105	83	74	54	34	12	10	4	15		1,218	
	89	산정동	6	8	17	31	27	38	56	58	43	49	53	50	46	35	28	17	14	3	5	2	3	1	590	
90	연 동	22	17	17	56	74	139	190	185	165	147	184	176	146	104	84	51	27	12	8	3	79	3	1,889		

지구	번호	본당명	0-4세	5-9세	10-14세	15-19세	20-24세	25-29세	30-34세	35-39세	40-44세	45-49세	50-54세	55-59세	60-64세	65-69세	70-74세	75-79세	80-84세	85-89세	90-94세	95-99세	100세 이상	연령 미상	계		
목포신안	91	석문	1		6	10	23	30	40	37	38	28	27	22	19	22	20	20	10	4	1		9	1	368		
	92	신의	4	5	3	2	9	12	18	17	19	14	17	13	10	23	17	17	10	2	1	1			214		
	93	압해도	2	4	2	13	8	12	21	28	34	33	18	21	15	26	18	14	9	10	2	1			291		
	94	인덕		1	2	10	10	8	14	4	16	12	11	9	3	7	12	18	12	4	1					154	
	95	자은	1		2	2	5	5	20	20	27	17	11	18	21	33	30	20	9	4		1	2			248	
	96	흑산			-	1	2	4	12	13	16	21	35	55	61	44	43	27	34	27	9	4	3			411	
서남부	97	강진	2	8	40	58	65	72	80	55	60	60	76	73	58	37	26	30	9	6	1	1				817	
	98	신북		2	12	16	14	12	11	13	11	9	16	17	9	15	9	9	1	3	1			1		181	
	99	영암	9	8	30	25	58	53	42	37	45	46	39	39	38	23	16	20	8	1	2		3			542	
	100	완도	12	18	27	52	66	54	59	53	65	58	60	57	52	39	43	30	7	3	1	2	5	2		765	
	101	우수영	4	4	12	21	34	32	33	33	42	49	51	55	32	25	33	13	7	4	4	5		2		495	
	102	진길	1	5	9	5	10	17	37	46	38	31	50	43	30	16	42	29	10	10	7	1	3			440	
	103	진도	9	15	22	37	54	51	49	44	42	44	66	54	39	49	43	34	12	2	2	2				670	
	104	해남	14	28	55	64	107	102	98	70	70	81	102	77	46	76	42	24	14	16	5	0	1			1,092	
순천	105	금당	26	55	119	192	194	109	75	58	124	180	162	109	44	29	19	9	5	4	3	1				1,517	
	106	매곡동	19	23	52	106	167	154	203	151	132	146	224	225	178	124	83	56	22	13	2		2			2,082	
	107	상사	2	4	4	2	10	4	9	8	6	7	14	12	10	6	6	10	5							119	
	108	연향동	15	31	83	132	220	176	114	60	68	103	192	164	77	39	20	13	8	1	2		2			1,520	
	109	저전동	11	27	55	72	120	127	173	143	132	91	143	142	121	130	86	51	31	28	3		2			1,688	
	110	조곡동	26	23	33	66	99	93	127	97	82	82	98	115	93	57	47	39	29	5	4	1	3				1,219
	111	조례동	26	46	94	120	128	111	74	51	93	96	105	108	50	28	12	7	10	3	2					1,164	
	112	광양	11	12	41	61	120	101	122	53	83	70	105	89	74	37	22	21	8	3	5	1					1,039
	113	광영동	9	22	48	130	186	167	149	46	57	141	180	180	101	33	9	5	3	1	8		2				1,477
	114	중동	17	37	69	110	131	61	71	37	64	106	95	74	45	16	10	4	2		1		6				956
	115	구례	6	15	27	27	46	44	54	39	44	70	54	53	34	31	17	14	8	1	2	1	4				591
여수	116	동산동	8	17	24	53	58	69	98	84	89	74	83	116	101	65	48	37	22	13	3	2	12				1,076
	117	문수동	10	29	37	88	159	158	140	82	58	76	117	133	102	55	38	23	19	13	5						1,342
	118	미평동	8	32	44	82	78	70	53	37	45	71	65	51	34	22	12	4	3	1			1				713
	119	서교동	11	16	42	53	90	90	154	94	90	56	83	121	94	108	59	33	13	12	3	1	8				1,231
	120	선원동	9	35	74	147	177	128	124	81	92	127	151	126	93	63	29	6	2	3	2	1	2	2			1,474
	121	소호동	13	32	53	82	84	68	47	32	49	73	88	64	44	19	14	8	3	2	1						776
	122	신기동	9	27	51	80	115	69	109	64	44	78	93	76	76	46	23	10	5	4			1				980
	123	울촌		4	9	14	13	17	25	23	21	17	11	20	23	19	16	8	5	1	2	2					250
중남부	124	고흥	3	3	18	27	48	53	43	31	20	35	39	40	30	17	17	15	13	4	1		2				459
	125	녹동	3	15	41	58	44	55	58	61	64	68	78	59	22	28	22	25	20	5	7		17				750
	126	대덕		6	15	19	9	9	12	7	11	11	18	16	9	6	5	6	2		1						162
	127	도화				4	12	9	4	7	7	11	9	12	6	6	2	2	4	2	1						98
	128	벌교	4	8	7	25	33	22	43	39	57	56	45	54	46	31	25	12	11	4	4		2				528
	129	보성	5	15	45	52	56	50	47	39	43	45	87	52	48	38	29	20	14	6	2	1	4				698
	130	소록도	5	2	2	6	10	2	7	4	7	8	12	14	18	19	17	12	5	4	4						158
	131	장흥	10	19	36	50	47	52	50	56	51	52	60	53	42	32	18	14	8	4							654
계			1,506	3,062	5,691	9,386	12,072	11,173	13,235	9,992	9,946	10,129	12,387	11,835	8,612	6,689	5,159	3,513	1,797	911	366	106	481	37	137,985		

4. 신자 연령별 구분 (여자)

지구	번호	본당명	0-4세	5-9세	10-14세	15-19세	20-24세	25-29세	30-34세	35-39세	40-44세	45-49세	50-54세	55-59세	60-64세	65-69세	70-74세	75-79세	80-84세	85-89세	90-94세	95-99세	100세 이상	연령 미상	계
광주광산1	1	비아동	7	28	67	129	160	116	106	109	183	275	237	139	77	60	53	53	41	15	11	1	3		1,870
	2	신창동	33	70	80	94	62	63	118	180	214	152	102	71	62	36	27	24	5	7	1		2		1,403
	3	쌍암동	26	71	132	192	215	141	121	183	346	395	298	142	85	70	75	62	47	20		2	3		2,626
	4	임곡동	1	3	4	10	8	14	26	25	20	14	23	21	21	26	36	19	20	10	11	2	2		316
	5	장덕동	15	56	75	50	38	50	85	107	103	70	67	60	38	18	16	8	10	1		1	4		872
	6	하남동	21	29	39	35	32	45	75	64	66	47	60	50	28	21	9	14	8	5	1				649
	7	사거리	2	8	6	5	15	25	20	31	27	23	18	27	27	26	38	19	16	5	4	2			344
	8	사 창	3	6	8	3	8	14	11	22	13	16	26	33	16	15	21	21	12	14	5	1	1		269
	9	장 성	6	15	31	56	56	76	114	92	131	137	199	168	119	101	103	105	88	54	34	21	35		1,741
광주광산2	10	신 동	13	24	59	76	80	95	145	176	216	197	181	188	148	143	114	104	72	40	25	12	8		2,116
	11	우산동	3	9	18	64	75	83	81	53	83	131	118	106	43	38	50	46	41	27	9	3	2		1,083
	12	운남동	37	91	121	160	165	110	204	206	336	320	224	137	112	83	85	59	31	13	6	2	6		2,508
	13	원 동	33	46	71	91	95	137	209	209	225	205	192	198	175	141	128	106	76	44	17	9	33		2,440
	14	월곡동	22	41	64	137	191	215	202	189	309	420	421	254	147	112	90	98	79	41	18	7	16		3,073
	15	평 동	5	2	5	15	6	13	20	28	29	20	37	32	43	36	30	35	30	19	9	5	2	1	422
	16	염 산	1	1	5	5	12	10	16	15	15	18	16	16	20	15	30	21	13	6	2	1	3	1	242
	17	영 광	7	14	29	42	43	56	53	47	85	93	77	69	46	35	36	42	28	15	13	1	3		834
	18	홍 농	4	8	26	31	32	14	23	19	54	64	46	23	10	12	16	11	8	5	2			2	410
광주남부	19	노대동	20	28	23	34	55	82	86	68	71	80	115	103	73	44	35	16	7	9	7				956
	20	방림동	16	30	54	107	149	184	309	250	280	270	398	362	303	226	155	140	96	70	41	15	5		3,460
	21	봉선동	21	40	68	118	179	235	268	213	237	263	384	299	216	137	106	84	87	43	17	7	28		3,050
	22	월산동	7	13	33	51	78	92	187	155	215	233	300	301	230	172	178	130	92	63	40	26	19		2,615
	23	유 안	4	13	36	79	120	127	121	75	113	136	216	201	87	50	41	44	28	12	11	3	12		1,529
	24	조 봉	6	27	83	91	112	82	81	87	161	190	194	108	57	45	34	29	14	6	3		2		1,412
	25	주월동	9	19	34	67	103	139	173	145	160	177	245	211	149	111	93	53	35	25	17	2	4		1,971
	26	진월동	18	35	84	181	225	258	264	228	278	320	399	348	221	162	113	94	64	48	31	10	9		3,390
	27	효덕동	6	9	36	65	81	80	105	74	85	124	133	90	61	52	43	32	24	13	4		3		1,120
광주동부	28	계림동	9	27	51	71	104	147	189	207	227	236	260	250	181	185	163	132	93	73	32	17	17		2,671
	29	남 동	11	18	21	61	100	126	188	185	281	386	393	266	226	170	140	111	83	43	31	10	27		2,877
	30	산수동	18	28	75	122	182	175	228	174	224	244	305	259	197	181	166	131	93	37	24	5	7		2,875
	31	지산동	13	11	47	187	165	143	212	176	263	382	299	266	227	148	143	99	72	54	31	9	6		2,953
	32	학운동	12	33	52	97	140	200	288	196	264	318	366	394	281	208	205	150	132	60	32	11			3,439
	33	호남동	1	15	16	39	48	65	92	113	194	245	242	182	116	118	74	46	40	20	12	4	11		1,693
	34	능 주		1	3	13	8	14	14	13	21	12	25	26	24	20	14	15	15	7	2	3	1		251
	35	화 순	16	26	72	75	130	98	152	153	181	215	196	166	100	111	120	106	80	44	22	8	7	1	2,079
광주북부1	36	문흥동	35	62	90	156	242	266	365	309	300	396	529	426	338	254	191	172	129	65	20	5	4		4,354
	37	본촌동	9	29	57	71	73	66	80	88	150	130	134	88	60	40	37	35	21	15	2	1	3		1,189
	38	서산동	7	15	39	109	156	166	148	136	174	277	314	239	101	100	78	62	45	24	9	4	2	1	2,206
	39	양산동	23	53	102	103	128	128	212	177	242	228	220	194	122	102	72	57	49	26	6	5	3		2,252
	40	오치동	16	41	69	154	261	246	305	232	300	408	510	373	217	186	147	125	82	37	22	10	13		3,754
	41	곡 성	7	9	17	19	30	39	37	49	61	61	76	58	37	41	31	42	47	18	8	2	4		693
	42	옥 과	1	7	8	13	13	20	13	18	30	16	24	17	16	10	15	17	8	6	5	2	8		267
	43	담 양	8	7	20	25	41	48	88	65	80	97	98	96	81	71	74	80	81	56	25	13	7		1,161
	44	대 치	1	2	4	19	14	16	16	20	22	20	17	29	31	19	17	34	22	16	6	3	2		330
	45	창 평	2		7	8	12	12	31	20	19	26	31	41	24	29	26	32	21	8	2	2			353

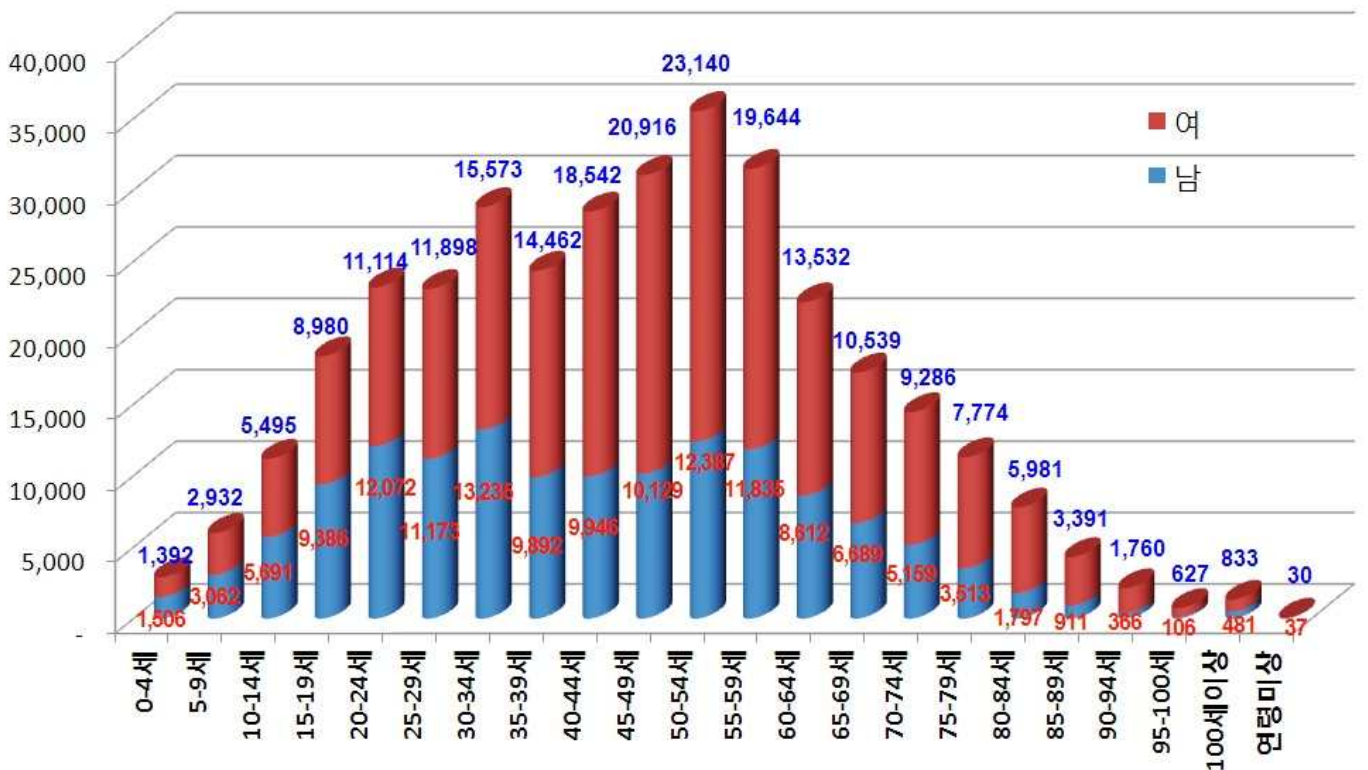
지구	번호	본당명	0-4세	5-9세	10-14세	15-19세	20-24세	25-29세	30-34세	35-39세	40-44세	45-49세	50-54세	55-59세	60-64세	65-69세	70-74세	75-79세	80-84세	85-89세	90-94세	95-99세	100세 이상	연령 미상	계	
광주북부 2	46	임 동	22	28	41	66	96	153	253	255	252	282	332	313	260	207	174	110	98	49	16	8	3		3,018	
	47	북 동	17	14	27	50	73	102	184	216	245	228	246	232	199	205	172	106	74	53	32	13	28		2,516	
	48	동림동	23	53	83	136	158	154	248	174	223	251	348	251	179	107	100	59	50	27	9	2	3	1		2,639
	49	두암동	19	32	59	121	205	203	269	212	221	290	356	341	242	163	135	105	75	33	18	8	8			3,115
	50	삼각동	11	47	118	195	191	133	146	166	341	374	311	156	93	62	78	63	45	21	7	3	4			2,565
	51	용봉동	22	33	77	143	177	179	177	180	238	278	319	266	164	153	107	75	44	15	5	1	5			2,658
	52	운암동	25	50	101	172	239	353	481	385	347	445	629	676	389	233	138	107	84	44	27	6	5			4,936
	53	중흥동	6	21	29	62	102	121	174	179	188	235	258	242	244	162	181	132	100	51	27	5				2,519
광주서부	54	광천동	19	38	67	97	90	121	136	153	200	169	206	195	141	132	93	85	54	28	10	1	1			2,036
	55	금호동	22	35	59	125	181	186	175	130	183	258	293	232	146	85	83	86	52	16	10					2,357
	56	금호2동	12	50	130	142	127	96	93	163	255	263	185	124	69	66	61	36	22	11	2	1	2			1,910
	57	농성동	14	17	32	81	107	166	240	223	237	236	313	307	249	221	169	120	68	52	23	6	13			2,894
	58	쌍촌동	20	42	78	126	196	207	375	257	339	341	383	421	296	242	155	104	91	71	26	6	8			3,784
	59	염주경환	6	12	54	88	142	168	167	99	128	184	276	239	105	49	41	54	33	19	7	2				1,873
	60	염주대건	18	20	40	131	161	201	260	169	174	237	381	334	214	159	95	94	75	29	23	1				2,816
	61	염주제준	5	9	30	39	88	97	112	54	74	126	196	171	82	43	38	22	27	17	3			1		1,234
	62	치평동	21	55	92	192	187	163	176	198	325	350	271	201	116	110	94	71	45	19	14	9	5			2,714
63	풍암동	30	98	161	204	193	163	219	294	402	346	275	230	144	115	91	62	36	31	14	4	5			3,117	
나주함평	64	금 암	2	2	7	16	11	19	38	28	17	25	28	33	20	31	37	25	24	16	9	1	3			392
	65	나 주	15	23	47	84	124	128	139	166	210	237	282	261	179	154	143	147	112	80	65	16	21			2,633
	66	남 평	5	6	14	12	22	20	39	24	17	24	23	43	41	19	29	30	26	13	8	3	2			420
	67	노 안				6	1	13	12	25	46	75	47	32	45	105	56	50	37							550
	68	다 시		6	8	14	15	22	21	16	25	27	31	37	31	29	38	52	35	17	5		10			439
	69	영산포	5	3	13	29	33	47	60	47	52	62	87	90	50	46	51	49	59	31	25	5	7	2		853
	70	하 상		2	14	10	6	12	20	17	27	29	26	23	25	33	33	40	24	21	18	6	7			393
	71	학다리		1	5	11	19	25	41	36	33	45	38	38	37	34	47	50	35	22	9	7	5			538
	72	함 평	6	10	15	40	39	55	70	72	91	104	126	138	82	73	80	110	70	39	24	11	7			1,262
	73	호 영	1	4	2	6	5	8	20	24	13	16	23	27	22	20	20	24	18	13	7	6	4			283
74	삼학도	6	22	32	56	86	111	167	153	151	123	190	206	165	112	101	79	29	24	12	5	1			1,831	
목포무안	75	옥암동	24	76	149	193	223	194	241	269	380	352	352	201	156	104	94	100	71	36	24	5	11			3,255
	76	용당동	19	37	52	98	142	215	292	235	240	240	348	342	239	197	151	118	120	46	44	6	13			3,194
	77	하 당	35	55	102	183	202	172	193	181	267	342	355	206	112	86	92	80	54	45	17	5	5			2,789
	78	남 악	12	28	64	50	25	34	66	71	87	77	45	43	18	20	5	7	8		1					661
	79	망 운	2	7	7	16	31	26	29	26	28	39	39	33	37	31	41	41	23	10	5	4				475
	80	몽 탄		4	2	8	6	6	15	17	23	37	35	30	34	38	39	33	19	23	20	7	11	1		408
	81	무 안	9	20	39	52	48	57	99	88	103	118	153	114	101	82	62	45	51	33	20	6	10			1,310
	82	일 로	8	17	28	36	52	40	96	86	77	87	99	101	104	98	109	93	89	50	28	9	18			1,325
	83	청 계	5	9	22	18	37	28	50	41	50	53	56	79	51	45	60	49	38	25	13	2				731
	84	독 천		1	2	12	9	13	20	16	36	52	40	34	31	25	27	41	32	13	6	5	2			417
	85	삼 호	11	18	26	34	18	17	34	38	64	28	29	19	15	9	6	8	3				1	1		379
목포신안	86	경 동	11	11	34	53	73	60	136	129	127	118	138	165	124	119	123	82	56	43	28	13	21			1,664
	87	대성동	23	48	126	138	192	226	240	234	282	297	332	303	213	149	179	142	107	53	30	21	12			3,347
	88	북교동	7	18	29	41	54	70	86	114	138	162	186	162	166	135	140	118	82	49	33	10	17			1,817
	89	산정동	4	3	13	18	31	43	67	85	82	61	79	65	52	58	52	63	53	25	15	3	5			877
	90	연 동	10	14	24	67	80	130	210	229	252	229	281	286	218	197	143	116	110	64	28	18	49			2,755

지구	번호	본당명	0-4세	5-9세	10-14세	15-19세	20-24세	25-29세	30-34세	35-39세	40-44세	45-49세	50-54세	55-59세	60-64세	65-69세	70-74세	75-79세	80-84세	85-89세	90-94세	95-99세	100세 이상	연령 미상	계
목포신안	91	석문	2	2	8	14	26	26	37	35	41	37	39	41	49	38	40	35	33	21	12	2	7	2	547
	92	신의	2	2	2	6	4	15	23	19	17	15	18	20	17	21	32	32	23	12	4	3			287
	93	압해도	1	2	5	11	21	18	38	30	44	28	36	33	24	23	28	30	24	31	10	1	6		444
	94	인덕	2	3	2	3	9	16	11	8	19	14	15	10	13	24	28	30	23	15	9		3		257
	95	자은		1	1	2	4	11	29	38	37	36	38	23	34	33	42	36	18	13	12	6	2		416
	96	흑산			2	3	14	15	30	32	36	61	63	62	57	55	80	50	42	28	16	10	15	15	686
서남부	97	강진	5	8	37	59	70	92	128	168	257	218	211	129	96	70	63	56	51	33	15	4	5		1,775
	98	신북	1	2	5	17	18	9	21	19	18	17	16	18	19	19	12	19	10	10	4	0	4		258
	99	영암	6	6	28	40	66	58	67	53	66	72	80	66	57	33	44	36	43	18	9	1	3		852
	100	완도	8	23	29	44	50	60	81	83	100	89	121	90	54	64	47	19	21	10	5	1	4		1,003
	101	우수영		8	8	20	22	28	31	31	46	60	55	77	46	41	46	47	46	25	12	4		3	656
	102	진길		3	4	8	6	14	56	63	35	35	64	65	48	41	43	44	33	11	10	5	5		593
	103	진도	4	10	25	35	48	59	56	68	73	88	105	105	75	52	43	42	32	27	13	4	4		968
	104	해남	4	40	58	83	103	115	106	117	149	150	165	129	93	61	72	70	48	24	7	3			1,597
순천	105	금당	28	74	110	201	183	136	131	151	353	366	235	128	52	37	35	29	17	12	11	2	6		2,297
	106	매곡동	18	35	42	105	156	182	193	183	200	290	334	364	246	145	104	104	76	43	13	3	3		2,839
	107	상사		2	4	6	6	5	20	18	12	18	11	19	15	15	17	17	8	4	2	1	3		203
	108	연향동	13	28	69	134	223	172	144	119	196	330	363	236	82	44	34	30	23	6	6	2	5		2,259
	109	저전동	18	35	52	70	100	139	199	195	192	181	237	298	224	163	144	98	68	41	17	4	3		2,478
	110	조곡동	11	24	29	56	68	109	151	115	118	155	218	225	141	110	104	61	63	28	14	12	10		1,822
	111	조례동	30	52	78	117	111	91	97	127	174	231	216	130	51	29	31	35	26	9	5		1		1,641
	112	광양	7	20	38	65	92	103	113	121	110	168	228	157	96	61	56	47	38	31	15	6	7		1,579
	113	광영동	21	18	56	122	178	151	144	62	159	273	356	272	78	14	13	23	14	8	5				1,967
	114	중동	18	36	61	105	102	66	82	115	184	193	118	91	46	22	14	10	10	2	1	1	1		1,278
	115	구례	13	21	24	31	37	38	50	50	86	90	104	80	63	46	36	21	22	29	9	2	9		861
여수	116	동산동	11	16	38	37	42	65	113	101	124	148	163	180	142	127	94	82	70	60	18	11	12		1,654
	117	문수동	13	21	54	88	137	152	190	121	156	197	286	226	119	83	68	68	50	27	11	4	1		2,072
	118	미평동	12	26	39	79	69	51	75	85	118	113	122	85	51	23	17	18	16	8	6		2		1,015
	119	서교동	19	14	44	49	82	107	167	137	128	153	203	222	162	118	97	54	50	33	16	7	19		1,881
	120	선원동	7	35	82	147	145	111	154	143	236	268	263	201	126	46	33	23	26	19	5	7			2,077
	121	소호동	19	34	54	89	59	53	56	90	98	151	132	75	53	15	16	7	7	5	2				1,015
	122	신기동	8	32	35	93	95	75	122	85	130	171	191	165	85	47	33	16	23	7	5	1	2		1,421
	123	울촌	3	2	5	12	8	13	32	21	19	22	27	34	32	15	32	23	39	8	5	3			355
중남부	124	고흥	1	9	19	36	27	36	60	33	47	64	84	58	54	29	31	29	38	11	13	6	3		688
	125	녹동	8	20	40	40	51	47	77	78	89	75	87	54	48	50	61	53	38	20	14	3	25		978
	126	대덕	2	2	17	13	11	7	14	7	16	18	24	29	12	13	10	11	9	4	4				223
	127	도화	0	1	1	9	6	3	8	3	10	22	20	17	11	8	6	11	11	5	2	1			155
	128	벌교	1	2	13	21	22	33	59	48	72	64	88	78	55	57	58	48	52	31	11	3	1		817
	129	보성	2	22	31	49	45	68	67	65	92	105	86	90	63	48	50	50	52	20	9	3	1		1,018
	130	소록도	0	5	3	7	10	10	14	13	20	18	16	20	8	10	7	14	12	5	1				193
	131	장흥	7	17	48	53	49	51	60	57	87	73	91	73	42	46	34	48	33	21	5	3	1		899
계			1,392	2,932	5,495	8,980	11,114	11,898	15,573	14,462	18,542	20,916	23,140	19,644	13,532	10,539	9,286	7,774	5,981	3,391	1,760	627	833	30	207,841

전년도(2012년) 대비 증감

구분		2012년 총수			2013년 총수			증감수			증감률
		남	여	계	남	여	계	남	여	계	
1	0-4세	1,497	1,402	2,899	1,506	1,392	2,898	9	-10	-1	-0.03
2	5-9세	3,196	3,018	6,214	3,062	2,932	5,994	-134	-86	-220	-3.54
3	10-14세	6,249	5,919	12,168	5,691	5,495	11,186	-558	-424	-982	-8.07
4	15-19세	9,842	9,589	19,431	9,386	8,980	18,366	-456	-609	-1,065	-5.48
5	20-24세	11,635	11,136	22,771	12,072	11,114	23,186	437	-22	415	1.82
6	25-29세	11,488	12,319	23,807	11,173	11,898	23,071	-315	-421	-736	-3.09
7	30-34세	12,637	15,251	27,888	13,235	15,573	28,808	598	322	920	3.30
8	35-39세	9,687	14,998	24,685	9,892	14,462	24,354	205	-536	-331	-1.34
9	40-44세	9,976	19,320	29,296	9,946	18,542	28,488	-30	-778	-808	-2.76
10	45-49세	10,242	21,025	31,267	10,129	20,916	31,045	-113	-109	-222	-0.71
11	50-54세	12,575	22,863	35,438	12,387	23,140	35,527	-188	277	89	0.25
12	55-59세	11,038	18,123	29,161	11,835	19,644	31,479	797	1,521	2,318	7.95
13	60-64세	8,329	13,136	21,465	8,612	13,532	22,144	283	396	679	3.16
14	65-69세	6,187	9,791	15,978	6,689	10,539	17,228	502	748	1,250	7.82
15	70-74세	5,048	9,233	14,281	5,159	9,286	14,445	111	53	164	1.15
16	75-79세	3,163	7,440	10,603	3,513	7,774	11,287	350	334	684	6.45
17	80-84세	1,639	5,670	7,309	1,797	5,981	7,778	158	311	469	6.42
18	85-89세	809	3,129	3,938	911	3,391	4,302	102	262	364	9.24
19	90-94세	296	1,508	1,804	366	1,760	2,126	70	252	322	17.85
20	95-99세	88	562	650	106	627	733	18	65	83	12.77
21	100세이상	482	777	1,259	481	833	1,314	-1	56	55	4.37
22	연령미상	38	30	68	37	30	67	-1	-	-1	-1.47
계		136,141	206,239	342,380	137,985	207,841	345,826	1,844	1,602	3,446	1.01

신자 연령별 남·여 현황



공소 신자수

번호	본당명	공소수	공소명	소재지	신자수		
					남	여	계
1	강진	3	금일	완도	32	42	74
2			성전	강진	49	119	168
3			신전	강진	48	59	107
4	경동	1	장산	신안	10	15	25
5	계림동	1	인암	담양	33	86	119
6	고흥	1	과역	고흥	25	43	68
7	곡성	1	석곡	곡성	65	114	179
8	구례	1	산동	구례	21	40	61
9	금암	1	현애	나주	89	179	268
10	나주	1	금천	나주	61	111	172
11	남평	1	호혜	나주	55	73	128
12	녹동	2	금산	고흥	75	106	181
13			금당	완도	46	61	107
14	다시	1	동강	나주	59	109	168
15	대덕	3	관산	장흥	59	81	140
16			용산	장흥	16	28	44
17			회진	장흥	16	14	30
18	독천	2	군서	영암	59	108	167
19			성재	영암	68	136	204
20	망운	3	임자	신안	11	17	28
21			지도	신안	49	69	118
22			해제	무안	53	60	113
23	매곡동	2	서면	순천	61	80	141
24			희망	순천	249	3	252
25	별교	3	금성	고흥	10	17	27
26			동강	순천	40	53	93
27			조성	보성	34	51	85
28	보성	1	회천	보성	29	35	64
29	북동	1	양동	광주시	40	100	140
30	사거리	2	매남	장성	23	35	58
31			성진원	장성	13	21	34
32	산정동	1	율도	목포	2	6	8
33	상사	1	별량	순천	37	89	126
34	서교동	1	거문도	여수시	9	10	19
35	신북	2	도포	영암	27	38	65
36			시종	영암	60	96	156
37	삼호	1	대불	영암	44	66	110
38	신의	2	대리	신안	41	47	88
39			웅곡	신안	62	104	166
40	압해도	1	신장	신안	173	277	450

번호	본당명	공소수	공소명	소재지	신 자 수		
					남	여	계
41	염 산	1	백 수	영광	17	37	54
42	영 광	1	영 민	영광	26	26	52
43	영산포	1	봉 황	나주	58	73	131
44	영 암	1	영 보	영암	27	47	74
45	옥암동	1	임 성	무안	86	116	202
46	완 도	2	노 화	완도	65	81	146
47			당 사	완도	38	38	76
48	우수영	4	고 당	해남	79	110	189
49			예 락	해남	103	106	209
50			화 원	해남	67	84	151
51			황 산	해남	111	149	260
52	원 동	1	삼 도	광주	68	108	176
53	울 촌	1	중 산	여수시	41	58	99
54	일 로	2	환학동	무안	47	72	119
55			임마누엘	무안	196	0	196
56	임곡동	1	본 량	광주	47	80	127
57	장 흥	4	안 양	장흥	34	41	75
58			유 치	장흥	31	30	61
59			장 동	장흥	28	34	62
60			장 평	장흥	33	46	79
61	진 도	2	석 교	진도	29	40	69
62			인 지	진도	46	56	102
63	청 계	2	강 정	무안	27	37	64
64			기 동	무안	46	79	125
65	학다리	3	석 정	함평	37	73	110
66			신 계	함평	40	36	76
67			재 생	함평	33	52	85
68	함 평	1	장 년	함평	40	41	81
69	해 남	3	남 창	해남	26	32	58
70			땅 끝	해남	69	84	153
71			영 전	해남	21	23	44
72	화 순	1	사 평	화순	10	13	23
73	흑 산	6	다촌리	신안	4	6	10
74			사 리	신안	2	10	12
75			오 리	신안	6	9	15
76			장 도	신안	1	5	6
77			홍도1구	신안	4	6	10
78			홍도2구	신안	3	6	9
계		78			3,599	4,742	8,341

III. 성직자 대신학생

1. 성직자 (1) 소속

구분	추기경	대주교	주교		몬시뇰		신부								교구 신부수	선교회 신부수	수도회 신부수	타교구 신부수	한미인 신부수	외국인 신부수
			한미인	외국인	한미인	외국인	한국인				외국인									
							교구소속	선교회소속	수도회소속	타교구소속	교구소속	선교회소속	수도회소속	타교구소속						
인원	-	3	1	-	1	-	260	-	34	8	-	14	8	-	260	14	42	8	302	22

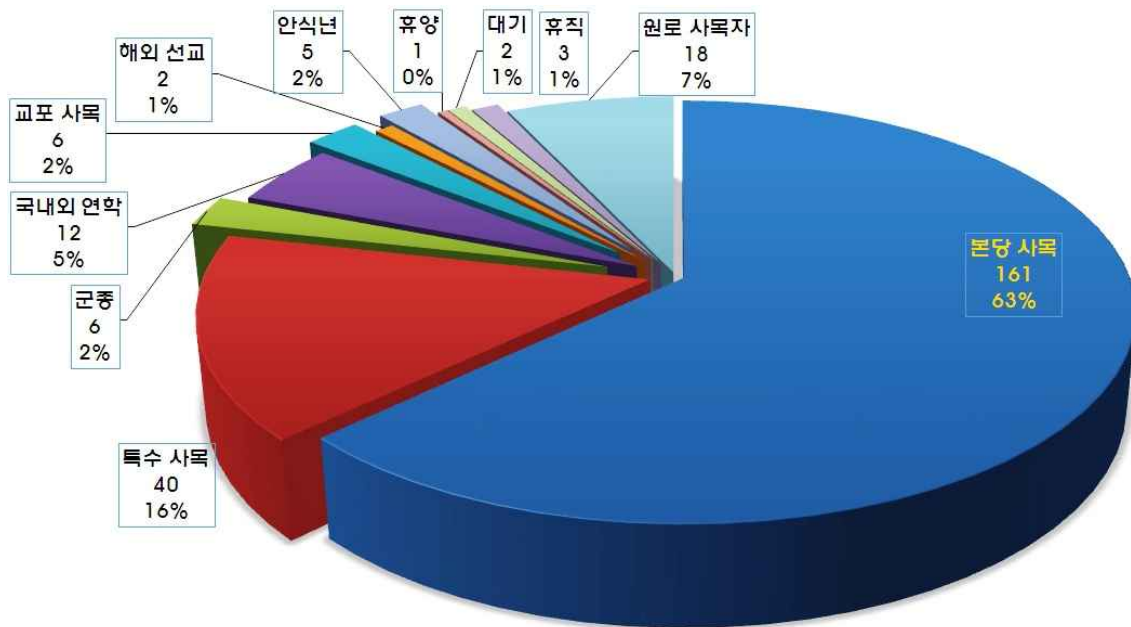
2. 성직자 (2) 소임(교구사제)

구분	주교		신부												새수품 신부	입적 신부	제적 신부	사망 신부
	현직	원로 사목	본당 사목	특수 사목	군종	국내외 연학	교포 사목	해외 선교	안식년	휴양	대기	휴직	원로 사목					
인원	2	2	161	40	6	12	6	2	5	1	2	3	18	8	3	1		

3. 성직자 (3) 연령(교구사제)

구분	25-29세	30-34세	35-39세	40-44세	45-49세	50-54세	55-59세	60-64세	65-69세	70-74세	75-79세	80세 이상
인원	6	27	39	57	40	32	23	7	11	7	7	

성직자 소임



4. 대인학생 현황 (광주가톨릭대학교 자료기준)

지구	번호	본당명	신 학생										
			학부생	연구과생	휴학생	유학생	재적총수	입 학	편 입	복 학	제 적	부제수품	
광주 광산 1	1	비아동	1				1				1		
	2	신창동	1				1						
	3	쌍암동	1		1		2						
	4	임곡동					0						
	5	장덕동					0						
	6	하남동					0						
	7	사거리					0						
	8	사 창					0						
	9	장 성		1	1		2						
광주 광산 2	10	신 동	1			1	2						
	11	우산동					0						
	12	운남동			2		2						
	13	원 동	1				1						
	14	월곡동		1			1						
	15	평 동					0						
	16	염 산					0						
	17	영 광					0						
	18	홍 농					0						
광주 남부	19	노대동					0						
	20	방림동	3				3				2		
	21	봉선동					0						
	22	월산동					0						
	23	유 안					0						
	24	조 봉					0						
	25	주월동					0						
	26	진월동		1	2		3						1
	27	효덕동	1				1						
광주 동부	28	계림동					0						
	29	남 동					0						
	30	산수동					0						
	31	지산동					0						
	32	학운동					0						
	33	호남동					0						
	34	능 주					0						
	35	화 순	1				1					1	
광주 북부 1	36	문흥동					0						
	37	본촌동					0						
	38	서산동					0						
	39	양산동					0						
	40	오치동					0						
	41	곡 성					0						
	42	옥 과					0						
	43	담 양		1			1						
	44	대 치					0						
	45	창 평					0						

지구	번호	본당명	신 학생									
			학부생	연구과생	휴학생	유학생	재적총수	입 학	편 입	복 학	제 적	부제수품
광주 북부 2	46	임 동			1		1					
	47	북 동		1			1					1
	48	동림동	3	1			4	2				
	49	두암동		1			1					1
	50	삼각동					0					
	51	용봉동	1				1					
	52	운암동	1	1			2					
	53	중흥동					0					
광주 서부	54	광천동		2			2					1
	55	금호동	1	1			2					
	56	금호2동	1				1					
	57	농성동					0					
	58	쌍촌동					0					
	59	염주경환			1		1					
	60	염주대진		1	2		3					
	61	염주제준					0					
	62	치평동					0					
	63	풍암동			1		1					
나주 합평	64	금 암					0					
	65	나 주					0					
	66	남 평					0					
	67	노 안					0					
	68	다 시					0					
	69	영산포					0					
	70	하 상	1		1		2	1				
	71	학다리					0					
	72	합 평			1		1					
	73	호 영					0					
	목포 무안	74	삼학도		1			1				
75		옥암동					0					
76		용당동	1	1			2	1				1
77		하 당			1		1					
78		남 악					0					
79		망 운					0					
80		몽 탄					0					
81		무 안					0					
82		일 로					0					
83		청 계	1				1	1				
84		독 천					0					
85		삼 호					0					
86		경 동					0					
목포 신안		87	대성동		1	2		3				
	88	북교동					0					
	89	산정동					0					
	90	연 동		2	1		3					1

지구	번호	본당명	신 학생									
			학부생	연구과생	휴학생	유학생	재적총수	입 학	편 입	복 학	제 적	부제수품
목포 신안	91	석 문					0					
	92	신 의					0					
	93	압해도					0					
	94	인 덕					0					
	95	자 은					0					
	96	흑 산					0					
서남부	97	강 진					0					
	98	신 북					0					
	99	영 암					0					
	100	완 도					0					
	101	우수영					0					
	102	진 길					0					
	103	진 도					0					
	104	해 남					0					
순천	105	금 당	1				1					
	106	매곡동	2	1			3					
	107	상 사					0					
	108	연향동		1			1					
	109	저전동			2		2					
	110	조곡동					0					
	111	조례동					0					
	112	광 양		1			1					
	113	광영동	1		1		2					
	114	중 동	1				1	1				
	115	구 례					0					
여수	116	동산동	1				1					
	117	문수동	1				1					
	118	미평동	1				1	1				
	119	서교동			1		1					
	120	선원동			1		1					
	121	소호동					0					
	122	신기동					0					
	123	울 촌					0					
중남부	124	고 흥					0					
	125	녹 동					0					
	126	대 덕					0					
	127	도 화					0					
	128	별 교				1	1					
	129	보 성					0					
	130	소록도					0					
	131	장 흥					0					
계			28	20	22	2	72	7	0	10	1	7

IV. 수도자

1. 수도자 현황(2) 단체별

(1) 교향청 설립 선교·수도회 (남자)

구분	단체명	신부			수사						수련자	교구내 거주사제 활동분야			신학생				
		한국인	외국인	계	종신서원			유기서원				합계	본당 사목	공소 사목	특수 사목	학부생	연구교생	휴학	계
					한국인	외국인	계	한국인	외국인	계									
선교회	1 성골롬반외방선교회		6	6			0							6		1		1	
	2 파달루페외방선교회		8	8			0					1	1	6				0	
	계	0	14	14	0	0	0					1	1	12	0	1	0	1	
교향청 설립 수도회	1 천주의 성요한수도회	1		1	9	3	12	1		1	13			1					0
	2 가르멜수도회	3		3	6		6	4		4	10			3	6		1	7	
	3 글라렛 선교수도회	3	1	4	1		1	3		3	4			3	3		2	5	
	4 마리아회	2		2	2		2			0	2			2				0	
	5 말씀의 선교수도회	1	2	3			0			0	0		1	2				0	
	6 살레시오회	12	1	13	2		2	7		7	9			13	7			7	
	7 성모승천수도회	1	2	3	1	2	3	2		2	5			3			1	1	
	8 성베네딕도회 화순수도원	1	1	2	4		4			0	4			2				0	
	9 예수그리스도 고난수도회	3	1	4	1		1	1		1	2			4	1		1	2	
	10 예수회	4		4	4		4			0	4			4				0	
	11 작은형제회(프란치스코회)	3		3	7		7			0	7		1	2				0	
계	34	8	42	37	5	42	18	0	18	60	0	0	2	39	17	0	5	22	
합계	34	22	56	37	5	42	18	0	18	60	0	2	2	51	17	1	5	23	

(2) 교향청 설립 수도회 (여자)

구분	수녀회명	종신서원			유기서원			수련자	수녀합계			본당 사목	공소 사목	특수 사목
		한국인	외국인	계	한국인	외국인	계		한국인	외국인	계			
교향청 설립 수도회	1 가난한 이들의 작은자매회	6	2	8			0		6	2	8			8
	2 예수의 까리따스수녀회	141		141	5	1	6	147	146	1	147	37		110
	3 노틀담수녀회	11		11			0		11		11	4		7
	4 마리아의 딸수도회	2		2			0		2		2	2		
	5 마리아의 전교자프란치스코수녀회	7		7	1		1		8		8	4		4
	6 사랑의 선교수녀회	3	1	4	1	2	3		4	3	7			7
	7 사랑의 씨튼수녀회	56		56	19		19	3	75		75	16		59
	8 살레시오수녀회	51		51	7		7	8	58		58	5		53
	9 샬트르성바로수녀회	27		27			0		27		27	16		11
	10 성골롬반 외방선교수녀회		3	3			0			3	3			3
	11 성클라라수도회	6		6	1		1		7		7			7
	12 성바로딸수도회	5	1	6	3		3		8	1	9			9
	13 성모승천봉헌자 선교수녀회	15		15	1	1	2		16	1	17	7		9
	14 스승예수의 제자수녀회	5		5			0		5		5			5
	15 영원한 도움의 성모수녀회	7		7			0		7		7	2		5
	16 예수 성심 전교수녀회	3		3	1		1		4		4	4		
	17 예수수도회	9		9			0		9		9	5		4
	18 예수의 작은자매들의 우애회	3		3			0		3		3			3
	19 자비의 메르세다리아스수녀회			0	2	6	8		2	6	8		1	2
	20 천주섭리수녀회	2		2			0		2		2	2		
	21 성프란치스코 병원수녀회	1	1	2	1		1		2	1	3			3
소계		360	8	368	42	10	52	158	402	18	420	104	1	309

(4) 교구 설립 수도회 (여자)

수녀회 명	구 분	종신서원			유기서원			수련자	수녀합계			본당 사목	공소 사목	특수 사목	
		한국인	외국인	계	한국인	외국인	계		한국인	외국인	계				
교구 설립 수도회	1	거룩한 말씀의 회	10		10			0		10		10	8	2	
	2	미리내 성모성심수녀회	14		14	1		1		15		15	4	1	1
	3	성가소비녀회	14		14			0		14		14	1		13
	4	성심의 딸들수녀회	9		9	6		6	1	15		15	1	2	13
	5	예수성심시녀회	9		9			0		9		9	9		0
	6	예수의 소화수녀회	14		14	2		2	2	16		16			16
	7	인보 성체수도회	13		13	2	2	4		15	2	17	15		2
	8	한국 순교복자수녀회	7		7			0		7		7	6		1
	9	프란치스코 전교봉사수녀회	1		1	1		1		2		2	2		
	10	말씀의 성모영보수녀회	10		10	1		1		11		11			11
소 계		101	0	101	13	2	15	3	114	2	116	46	5	57	
수도회 전체 합계		461	8	469	55	12	67	161	516	20	536	150	6	366	

평신도 선교사

명 칭	남	여	계	비고
전교사	13	12	25	선교사, 공소사목 등
교리교사	92	263	355	교리교사(예비신자 교리교육 활동을 하는 평신도)
계	105	275	380	

최근 10년간 주일미사 참석자 현황



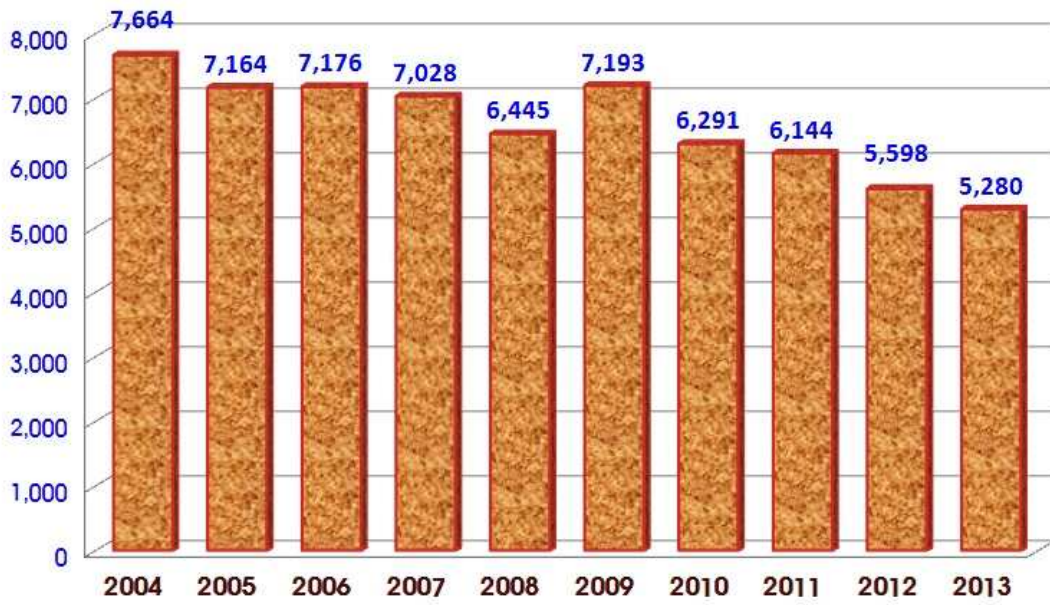
V. 성 사 / 1. 세례

지구	번호	본당명	예비신자		영 세 자								
			연중 총수	연말 현재	세례 구분				남녀 구분		전년도 총수	증감수	증감률
					유아	어른	대세자	계	남	녀			
광주 광산 1	1	비아동	24	4	8	23	7	38	18	20	44	-6	-13.64
	2	신창동	90	10	26	88	1	115	52	63	77	38	49.35
	3	쌍암동	58	19	20	39	6	65	22	43	122	-57	-46.72
	4	임곡동	4	0	0	2	2	4	4	0	9	-5	-55.56
	5	장덕동	13	0	8	13	0	21	7	14	39	-18	-46.15
	6	하남동	26	11	22	15	2	39	19	20	27	12	44.44
	7	사거리	3	0	0	3	2	5	2	3	11	-6	-54.55
	8	사 창	10	2	9	7	5	21	12	9	13	8	61.54
	9	장 성	60	17	7	42	7	56	22	34	51	5	9.80
광주 광산 2	10	신 동	32	5	11	27	3	41	17	24	64	-23	-35.94
	11	우산동	34	16	3	15	1	19	8	11	23	-4	-17.39
	12	운남동	101	4	37	93	4	134	62	72	98	36	36.73
	13	원 동	102	6	32	56	8	96	44	52	66	30	45.45
	14	월곡동	73	20	8	54	6	68	26	42	59	9	15.25
	15	평 동	14	7	6	4	0	10	3	7	8	2	25.00
	16	염 산	6	5	0	1	0	1	1	0	6	-5	-83.33
	17	영 광	19	10	7	9	7	23	13	10	43	-20	-46.51
	18	홍 농	30	22	8	9	1	18	11	7	6	12	200
광주 남부	19	노대동	23	0	22	17	2	41	19	22	55	-14	-25.45
	20	방림동	80	21	13	52	7	72	31	41	82	-10	-12.20
	21	봉선동	43	19	26	43	5	74	36	38	63	11	17.46
	22	월산동	19	0	5	9	5	19	10	9	33	-14	-42.42
	23	유 안	47	0	2	47	1	50	28	22	38	12	31.58
	24	조 봉	52	1	13	39	1	53	20	33	46	7	15.22
	25	주월동	8	1	15	7	7	29	20	9	46	-17	-36.96
	26	진월동	102	33	12	19	3	34	14	20	81	-47	-58.02
	27	효덕동	48	21	2	31	4	37	14	23	44	-7	-15.91
광주 동부	28	계림동	47	19	7	19	8	34	16	18	59	-25	-42.37
	29	남 동	52	12	14	51	8	73	38	35	71	2	2.82
	30	산수동	58	12	13	24	7	44	17	27	80	-36	-45.00
	31	지산동	159	36	19	98	6	123	32	91	70	53	75.71
	32	학운동	95	36	22	48	8	78	36	42	69	9	13.04
	33	호남동	18	0	5	18	1	24	13	11	13	11	84.62
	34	능 주	6	6	0	1	0	1	0	1	3	-2	-66.67
	35	화 순	66	0	14	64	3	81	25	56	47	34	72.34
광주 북부 1	36	문흥동	194	41	26	89	6	121	50	71	182	-61	-33.52
	37	본촌동	7	7	9	7	1	17	5	12	1	16	1,600
	38	서산동	35	13	3	14	5	22	9	13	35	-13	-37.14
	39	양산동	68	17	11	37	3	51	21	30	88	-37	-42.05
	40	오치동	130	26	32	65	7	104	58	46	117	-13	-11.11
	41	곡 성	19	2	11	17	7	35	14	21	22	13	59.09
	42	옥 과	9	8	0	1	0	1	0	1	9	-8	-88.89
	43	담 양	14	8	10	14	2	26	12	14	40	-14	-35.00
	44	대 치	18	17	7	6	4	17	11	6	10	7	70.00
	45	창 평	13	2	2	11		13	5	8	11	2	18.18

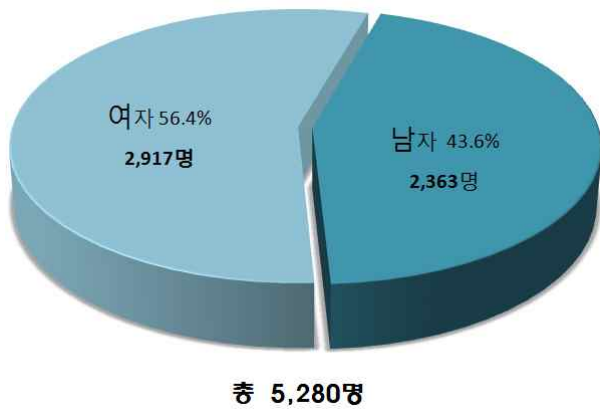
지구	번호	본당명	예비신자		영세자								
			연중총수	연말현재	세례구분				남녀구분		전년도총수	증감수	증감률
					유아	어른	대세자	계	남	녀			
광주 북부 2	46	임 동	68	16	18	52	10	80	39	41	94	-14	-14.89
	47	북 동	31	25	15	20	8	43	21	22	34	9	26.47
	48	동림동	25	8	11	17	5	33	10	23	55	-22	-40.00
	49	두암동	65	16	25	49	12	86	29	57	61	25	40.98
	50	삼각동	122	42	15	109	8	132	94	38	152	-20	-13.16
	51	용봉동	101	40	15	61	5	81	25	56	46	35	76.09
	52	운암동	139	39	31	59	10	100	45	55	98	2	2.04
	53	중흥동	17	0	9	17	7	33	14	19	51	-18	-35.29
광주 서부	54	광천동	40	13	17	23	4	44	21	23	83	-39	-46.99
	55	금호동	118	48	37	57	6	100	38	62	62	38	61.29
	56	금호2동	51	12	22	15	2	39	17	22	76	-37	-48.68
	57	농성동	36	16	14	12	8	34	16	18	51	-17	-33.33
	58	쌍촌동	48	0	18	48	14	80	41	39	125	-45	-36.00
	59	염주경환	29	25	2	0	6	8	4	4	25	-17	-68.00
	60	염주대건	75	24	12	37	6	55	20	35	57	-2	-3.51
	61	염주제준	12	2	3	12	1	16	4	12	22	-6	-27.27
	62	치평동	85	1	23	58	3	84	31	53	89	-5	-5.62
	63	풍암동	118	22	33	92	9	134	50	84	148	-14	-9.46
나주 함평	64	금 암	23	10	0	12	4	16	12	4	8	8	100
	65	나 주	65	0	20	21	8	49	25	24	58	-9	-15.52
	66	남 평	15	5	2	10	2	14	8	6	13	1	7.69
	67	노 안	3	0	1	2	0	3	2	1	3	0	-
	68	다 시	8	0	0	8	1	9	2	7	13	-4	-30.77
	69	영산포	4	0	4	4	2	10	4	6	22	-12	-54.55
	70	하 상	7	0	2	7	1	10	5	5	8	2	25.00
	71	학다리	2	0	0	2	0	2	1	1	3	-1	-33.33
	72	함 평	26	0	9	26	3	38	20	18	12	26	216.67
	73	호 영	0	0	2	0	0	2	2	0	1	1	100
목포 무안	74	삼학도	18	0	3	9	3	15	9	6	30	-15	-50.00
	75	옥암동	98	22	21	77	7	105	46	59	130	-25	-19.23
	76	용당동	55	7	12	48	5	65	39	26	105	-40	-38.10
	77	하 당	76	26	20	46	4	70	32	38	85	-15	-17.65
	78	남 악	24	2	12	11	1	24	7	17	32	-8	-25.00
	79	망 운	24	3	3	18	3	24	9	15	28	-4	-14.29
	80	몽 탄	2	1	5	1	6	12	7	5	6	6	100
	81	무 안	21	9	8	12	4	24	12	12	24	0	-
	82	일 로	15	0	5	15	3	23	14	9	21	2	9.52
	83	청 계	14	0	0	13	0	13	6	7	12	1	8.33
	84	독 천	6	0	0	4	2	6	3	3	13	-7	-53.85
	85	삼 호	5	1	15	4	6	25	12	13	20	5	25.00
목포 신안	86	경 동	8	0	10	8	4	22	13	9	35	-13	-37.14
	87	대성동	54	1	8	38	10	56	35	21	96	-40	-41.67
	88	북교동	14	0	14	14	2	30	12	18	13	17	130.77
	89	산정동	13	0	6	6	1	13	7	6	5	8	160.00
	90	연 동	26	0	13	26	4	43	17	26	27	16	59.26

지구	번호	본당명	예비신자		영세자								
			연중총수	연말현재	세례 구분				남녀 구분		전년도총수	증감수	증감률
					유아	어른	대세자	계	남	녀			
목포 신안	91	석문	6	1	1	6	0	7	2	5	5	2	40.00
	92	신의	3	2	7	1	0	8	7	1	3	5	166.67
	93	압해도	5	2	0	2	1	3	1	2	3	0	-
	94	인덕	0	0	1	3	0	4	3	1	22	-18	-81.82
	95	자은	6	6	1	0	0	1	1	0	2	-1	-50.00
	96	흑산	3	0	0	3	0	3	2	1	0	3	
서남부	97	강진	17	0	0	30	7	37	16	21	47	-10	-21.28
	98	신북	13	0	0	0	0	0	0	0	8	-8	-100.00
	99	영암	42	3	14	18	7	39	20	19	19	20	105.26
	100	완도	43	0	3	20	7	30	6	24	37	-7	-18.92
	101	우수영	20	0	7	11	2	20	8	12	7	13	185.71
	102	진길	10	2	0	8	0	8	2	6	5	3	60.00
	103	진도	12	0	5	12	1	18	8	10	4	14	350
	104	해남	36	0	15	13	8	36	16	20	18	18	100
순천	105	금당	122	48	21	70	14	105	47	58	68	37	54.41
	106	매곡동	100	25	16	79	13	108	49	59	125	-17	-13.60
	107	상사	4	0	0	4	0	4	2	2	8	-4	-50.00
	108	연향동	70	15	13	38	5	56	17	39	76	-20	-26.32
	109	저전동	40	2	14	38	9	61	22	39	57	4	7.02
	110	조곡동	23	2	22	21	7	50	30	20	43	7	16.28
	111	조례동	53	15	34	38	4	76	36	40	83	-7	-8.43
	112	광양	61	5	9	26	0	35	13	22	21	14	66.67
	113	광영동	40	15	10	15	0	25	12	13	35	-10	-28.57
	114	중동	50	19	19	31	5	55	25	30	60	-5	-8.33
	115	구례	19	8	10	12	2	24	7	17	41	-17	-41.46
여수	116	동산동	82	1	25	50	6	81	44	37	26	55	211.54
	117	문수동	67	8	22	32	5	59	26	33	31	28	90.32
	118	미평동	27	13	13	14	4	31	17	14	36	-5	-13.89
	119	서교동	38	5	21	33	9	63	20	43	60	3	5.00
	120	선원동	98	62	14	19	6	39	18	21	55	-16	-29.09
	121	소호동	58	16	22	42	0	64	23	41	63	1	1.59
	122	신기동	40	18	8	21	0	29	11	18	51	-22	-43.14
	123	울촌	10	3	2	7	4	13	5	8	7	6	85.71
중남부	124	고흥	7	3	3	4	8	15	7	8	7	8	114.29
	125	녹동	20	0	4	18	7	29	17	12	39	-10	-25.64
	126	대덕	4	0	0	3	2	5	0	5	5	0	-
	127	도화	3	1	0	2	0	2	1	1	2	0	-
	128	벌교	19	5	3	14	3	20	9	11	8	12	150
	129	보성	14	0	15	14	6	35	22	13	59	-24	-40.68
	130	소록도	1	0	3	1	0	4	3	1	3	1	33.33
	131	장흥	39	16	11	9	5	25	11	14	16	9	56.25
계			5,260	1,273	1,430	3,310	540	5280	2,363	2,917	5,598	-318	-5.68

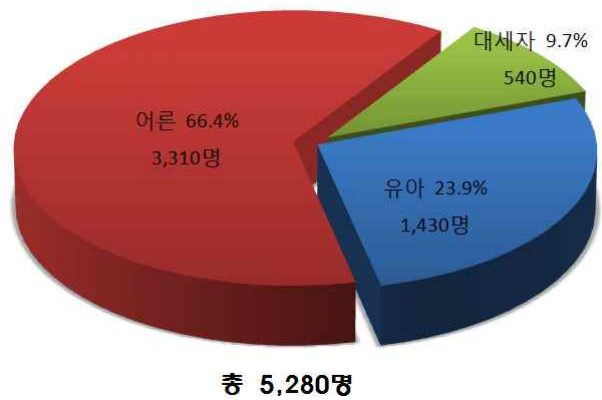
최근 10년간 영세자 현황



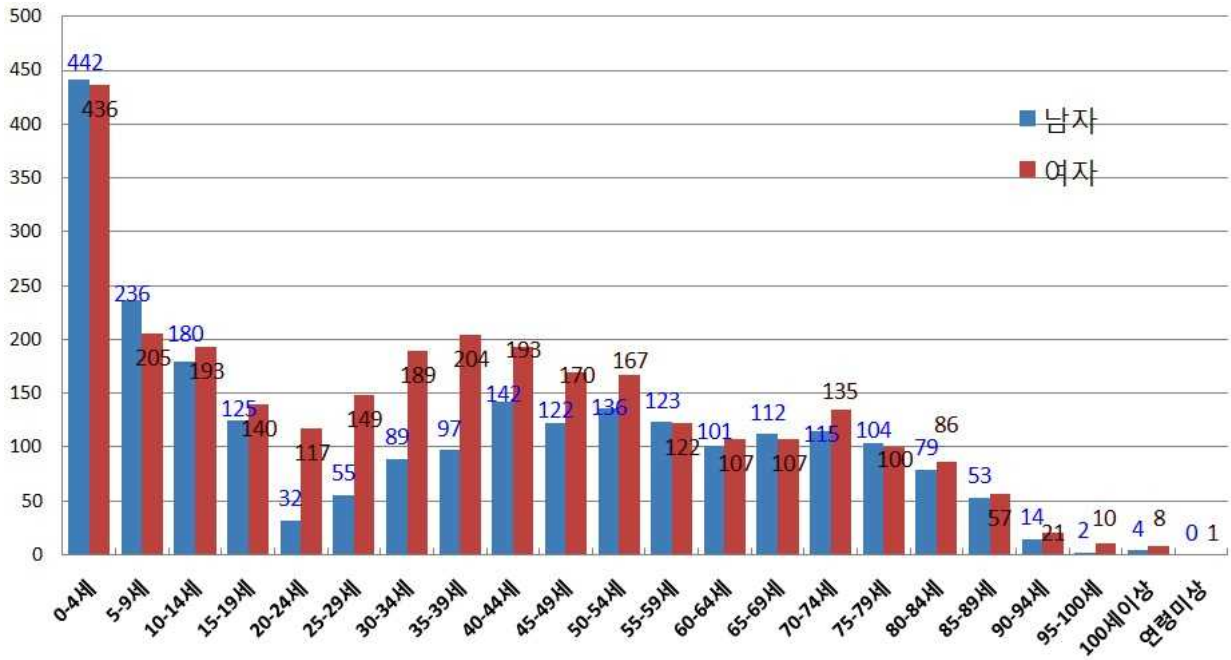
영세자 남·여 현황



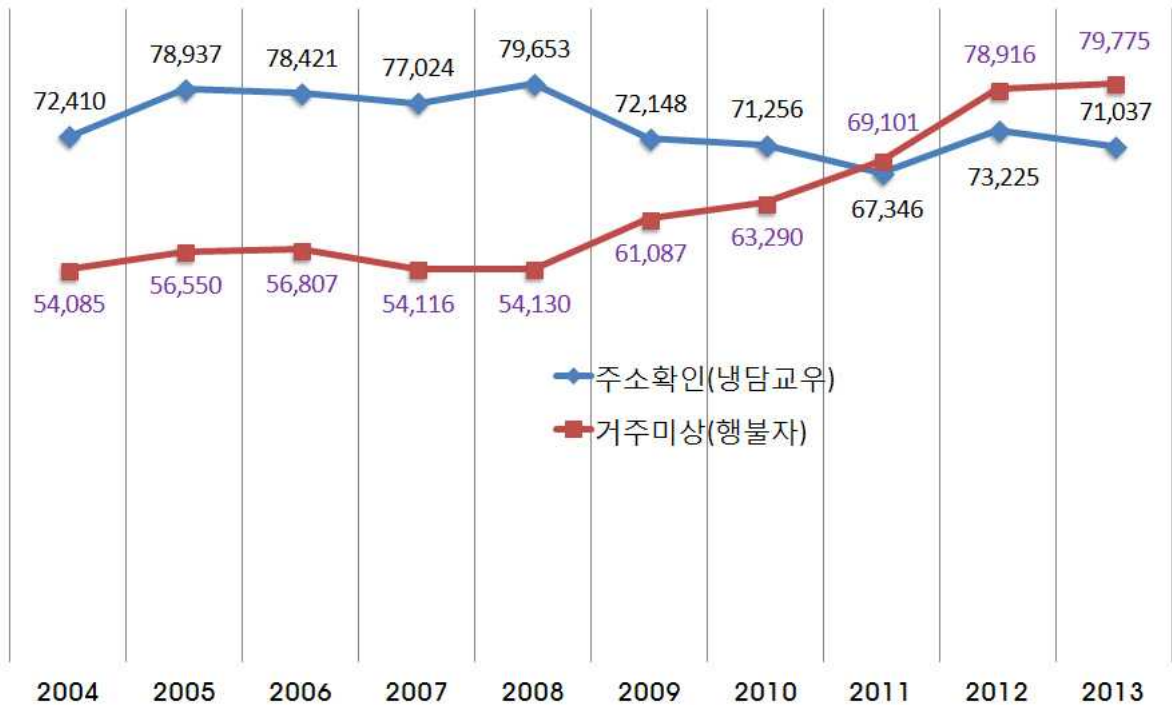
영세자 유아·어른 현황



영세자 연령별 현황



최근 10년간 냉담교우 · 행불자 현황



(1) 영세자 연령별 구분 (남자)

지구	번호	본당명	0-4세	5-9세	10-14세	15-19세	20-24세	25-29세	30-34세	35-39세	40-44세	45-49세	50-54세	55-59세	60-64세	65-69세	70-74세	75-79세	80-84세	85-89세	90-94세	95-99세	100세 이상	연령 미상	계	
광주광산1	1	비아동	3	5		1					2					1		3	1	2					18	
	2	신창동	9	5	4	3		2	2	6	6	4	2	2	5	1			1							52
	3	쌍암동	2	2	1			2	1	4	1	1	1	2	1	2			1			1				22
	4	임곡동				2											1					1				4
	5	장덕동	3			1			1			1	1													7
	6	하남동	6	6						2	1	1	2			1										19
	7	사거리					1									1										2
	8	사 창	5	4	1													1	1							12
	9	장 성	3		2		1		1	2	2		1	2	2	2	2	1	2			1				22
광주광산2	10	신 동	4		3		1		1		2	1	1	1	1		1	1								17
	11	우산동						1			1	1	2	1	1		1									8
	12	운남동	12	4	5	2		1	4	7	4	6	3	6	2	1	3		1	1						62
	13	원 동	8	5	10	6	2	2	2	2			1				2	1	2				1			44
	14	월곡동	2			1	1		1	3	4	3	2	2	1				3	1	2					26
	15	평 동		2	1																					3
	16	염 산											1													1
	17	영 광	1	2	2					1					3		1		3							13
	18	흥 농	2	1	1	1	1			1	1	1	1					1		1						11
광주남부	19	노대동	4	4		1	1			1	1	2	2	1			1	1								19
	20	방림동	6			1		1		3	1	2		4	3	3	2	2	2		1					31
	21	봉선동	8	4	5	3	1	2	2	1	1		2	3	1	1		2								36
	22	월산동	2	2					1		1			1			3									10
	23	유 안	2		2	1		1	2		4	4	8			2			2							28
	24	조 봉	4	5				1	1	1			1	3		2	2									20
	25	주월동	6	4					1		1						2	1	2	3						20
	26	진월동	3	2							1	1	2	1	1		2			1						14
	27	효덕동			2				1	1	1	1	1		3	1		1	2				1			14
광주동부	28	계림동	2	1	1	2	1						1			2	1	1	2	1		1				16
	29	남 동	3	2	5	3	3	2	3	4	1		1			3	2	1	3	1	1					38
	30	산수동	3	1				2			1	2	1	1	3	3										17
	31	지산동	9	3	1	1	1	1	2				1	2	1	1	4	3	2							32
	32	학운동	6	4			1			2	4	1	1		7	1	4		2	3						36
	33	호남동	2							1	4	1	1			1	3									13
	34	능 주																								0
	35	화 순	3	1	2	2		2	1	1	1	1	3	1	2	1		3		1						25
광주북부1	36	문흥동	4	5	1		2	1	3	4	5	6	2	1	7	3	2	3		1						50
	37	본촌동	2								1					1		1								5
	38	서산동	2					1	1			1		1	1					2						9
	39	양산동	3		3	2			2	1	2	1	1		2	1	2		1							21
	40	오치동	4	11	2	1		3	2	1	3	5	4	4	5	3	2	4	3	1						58
	41	곡 성	1	2		1			1				1		2		1	2		3						14
	42	옥 과																								0
	43	담 양	1	3	1						1	2		1		2	1									12
	44	대 치	5	2						1										2	1					11
	45	창 평	1												1		2	1								5

지구	번호	본당명	0-4세	5-9세	10-14세	15-19세	20-24세	25-29세	30-34세	35-39세	40-44세	45-49세	50-54세	55-59세	60-64세	65-69세	70-74세	75-79세	80-84세	85-89세	90-94세	95-99세	100세 이상	연령 미상	계	
광주북부2	46	임 동	8		3	1	2	1			3	3	3	3	3		2	5	1		1				39	
	47	북 동	6			2	1	1		3			1		1	2	1	2		1					21	
	48	동림동	1	3	2								1	1		1	1								10	
	49	두암동	6	2			1		1	3	2	1	2	2	2	1	2	2		2					29	
	50	삼각동	8	4	13	45		1		1	2	3	5		3	2	3		3				1		94	
	51	용봉동	1	3	1	1	1	3	1		3	3	3	1	1	1	1	1	1							25
	52	운암동	10	6	3			1	4	1	2		7	3	1	2	1	3				1			45	
	53	중흥동	4	1	1						1			1	1	2		1			2					14
광주서부	54	광천동	4	3	2			1	1		1		1	2	1			4	1						21	
	55	금호동	6	8	7	2		1		4	3	1			1		3		2						38	
	56	금호2동		6	5			1	1		1					1	1	1							17	
	57	농성동	6	1	3				1							1	1	2		1					16	
	58	쌍촌동	1	4	10	2			3	2	2	6	2	2	2	1		1	2		1				41	
	59	염주경환	1											1			1		1						4	
	60	염주대건	5	1	1			1					2	3		3	1		2	1					20	
	61	염주제준									1	1		2												4
	62	치평동	7	2				1	1	1	5	4	3	2			2	1	2						31	
63	풍암동	10	9	5	1	1		1	3	5	6	4		1	1	1			1			1		50		
나주함평	64	금 암									1		3		1		2	3	2						12	
	65	나 주	3	8	1					2	1	1		2	1	2	1	1		2					25	
	66	남 평	1	1				1			1			1	2	1									8	
	67	노 안		1													1								2	
	68	다 시						1											1						2	
	69	영산포	1		1								1							1					4	
	70	하 상	2													1	2								5	
	71	학다리									1															1
	72	함 평	7	1				1			1	1	1	2	1	2		2	1							20
	73	호 영	2																							2
목포무안	74	삼학도	1	1					1					2		1	1	1			1				9	
	75	옥암동	5	9	1	1	1	1	5	4	3	4	5	3	1	1		1		1					46	
	76	용당동	5	5		17	1	1	1		2		2	1		1	1	1	1						39	
	77	하 당	8	5	3		1		2		5	1	1	1	1	1	2	1							32	
	78	남 악	4		1							2														7
	79	망 운	1		3						1					1	1	1	1						9	
	80	몽 탄	3	2													1			1					7	
	81	무 안	6										1			1	2	1	1						12	
	82	일 로	4			1		1				1	1	2	1			2	1						14	
	83	청 계						1		1	1			1			2								6	
	84	독 천								2				1												3
	85	삼 호	8	2																1	1				12	
목포신안	86	경 동	5	1				1				1			1		2		1	1					13	
	87	대성동	4	4	1			1	1	1	2	4	2	4		7	1		1	1	1				35	
	88	북교동	3	1	1				1					1	1	2	1		1						12	
	89	산정동	3	1								1		1				1							7	
	90	연 동	7										3			1	2	1	3						17	

지구	번호	본당명	0-4세	5-9세	10-14세	15-19세	20-24세	25-29세	30-34세	35-39세	40-44세	45-49세	50-54세	55-59세	60-64세	65-69세	70-74세	75-79세	80-84세	85-89세	90-94세	95-99세	100세 이상	연령 미상	계	
목포신안	91	석문															2								2	
	92	신의	4	2	1																				7	
	93	압해도				1																			1	
	94	인덕											2		1										3	
	95	자은	1																						1	
	96	흑산									1					1									2	
서남부	97	강진		2	7							1	1	1		1			1	2					16	
	98	신북																							0	
	99	영암	8	1	2	1				1	1		1	3	1			1							20	
	100	완도	1							1	2	1							1						6	
	101	우수영	3		1							2					1		1						8	
	102	진길												2											2	
	103	진도	1		2							1				3	1								8	
	104	해남	3	1					1			2	2	2	1	1			1	1	1				16	
순천	105	금당	9	2	10	2	1		2		5	5	3	2		1		2	1	2					47	
	106	매곡동	6	1	3	1	1	3	6	2	3		4	1	2	5	6	3		1			1		49	
	107	상사																2							2	
	108	연향동	6	1	2				1		1		2	3	1										17	
	109	저전동	1	1	4						1	2	1	3		3	1	4		1					22	
	110	조곡동	11	3	2		1		3				1			1	3	2	3						30	
	111	조례동	15	4	5	1		1	1		4	1			1	1		1	1						36	
	112	광양	2	3	1				1	1	1	1	1	2												13
	113	광영동	3	2					1	1		2	1	2												12
	114	중동	6	2	2			1	2	2	3	2	2	3												25
	115	구례		2	1									1	1				1	1						7
여수	116	동산동	6	3	4	6			1		3	1	3	3	5	6	1	1	1						44	
	117	문수동	6	6	2	2	2		3		2	1	1							1					26	
	118	미평동	4	4					2			1		2		1		1	2						17	
	119	서교동	5	1				1		1	3			1	1	2	3	1	1						20	
	120	선원동	2	1	1	1		2	1	1				1	1	1	3		1		2				18	
	121	소호동	6	3		2			1	3	2	1	2		1		1			1						23
	122	신기동	3	2	1				2	2	1															11
	123	울촌			1											1				1	2					5
중남부	124	고흥			1		1						1					1	2		1				7	
	125	녹동	1	1						1	1	4	1			3		2	2	1					17	
	126	대덕																							0	
	127	도화											1												1	
	128	벌교	3										2		1			2	1						9	
	129	보성	5	1	4			1		2	1	1	1		2		1	2		1					22	
	130	소록도	3																						3	
	131	장흥	5													1	1	2		1	1				11	
계			442	236	180	125	32	55	89	97	142	122	136	123	101	112	115	104	79	53	14	2	4	0	2363	

(2) 영세자 연령별 구분 (여자)

지구	번호	본당명	0-4세	5-9세	10-14세	15-19세	20-24세	25-29세	30-34세	35-39세	40-44세	45-49세	50-54세	55-59세	60-64세	65-69세	70-74세	75-79세	80-84세	85-89세	90-94세	95-99세	100세 이상	연령 미상	계	
광주광산1	1	비아동	1	3	5				1	1	3	3	1					1	1						20	
	2	신창동	12	3	6	1	3	3	2	6	6	7	5	6		1		1	1							63
	3	쌍암동	6	7	2	1	2		2	3	8	3		3		3	2	1								43
	4	임곡동																								0
	5	장덕동	4	1	1		1		1	1	2	1	2													14
	6	하남동	7		5	1	1		1	1	1	1				1	1									20
	7	사거리					1						1							1						3
	8	사 창			4		1										1		1	2						9
	9	장 성	3	1	2	4	1	1	2	4	1	3	1		2	2	3	1	2	1						34
광주광산2	10	신 동	4	2			2	2	3	1	1	1	2	2	1		2				1					24
	11	우산동	2	3			1	2			1	1			1											11
	12	운남동	14	3	3			7	5	9	6	7	4	3	3	1	5	2								72
	13	원 동	10	6	9	6	3		6	3		2			1	1	2	1	1				1			52
	14	월곡동	4	2			1	3	1	4	7	5	3	6	2	2	1		1							42
	15	평 동	3							1							2		1							7
	16	염 산																								0
	17	영 광	2		1					1				2			1			1	2					10
18	흥 농	1	1					1	1			1		1		1									7	
광주남부	19	노대동	7	5	2				1		1	2	2		2											22
	20	방림동	4	3	2	3	5	2	3		3	1	1	4	2	2	4	1			1					41
	21	봉선동	4	5	2	2	1	3	5	5	4			4	1					1		1				38
	22	월산동		1		1					1					1	2		2		1					9
	23	유 안			6			4	1	3		3	3				2									22
	24	조 봉	3	1	2	5	3	3	3	3	3	1		2	2		1		1							33
	25	주월동	3	2									1				2	1								9
	26	진월동	4	1	3	1			1		1	3	1	1	1		1			2						20
	27	효덕동	2		3	2	1	1	2	2	3	1	2						3	1						23
광주동부	28	계림동		2	1	2		1	2			1		2	1		3	2		1						18
	29	남 동	5	1	2	5	2	4	1		2			1		4		5	2		1					35
	30	산수동	6	3	2		1	3		2	1	2	2				1	2	2							27
	31	지산동	9	1	13	43	2	3	3	1	2	1	4	2		2	3	1	1							91
	32	학운동	6	5	1		2	5	1	3	3	3	1	1	1	2	3	1	1	2	1		1			42
	33	호남동		2	1			2	3	2							1									11
	34	능 주								1																1
	35	화 순	6	2	1	3		1	3	9	3	5	3	3	4	6	4	3								56
광주북부1	36	문흥동	7	7	2		1	7	6	6	7	2	6	2	5	4	1	6	1		1					71
	37	본촌동	1	2	4				2	1	1					1										12
	38	서산동	1		1		2					2		1	1		3	1	1							13
	39	양산동	5	1	1	3		1	5	2	2	2	3	2			2	1								30
	40	오치동	8	7			2	2	2	6	2	6	1	2	1	2	2	2		1						46
	41	곡 성	7	1	1		1			1		1	3	1	1			1		1	1		1			21
	42	옥 과															1									1
	43	담 양	1	1	2	1		1		1				1	1	1			1	1			1			14
	44	대 치												1	1		1		1	2						6
	45	창 평	1			1		1							1		4									8

지구	번호	본당명	0-4세	5-9세	10-14세	15-19세	20-24세	25-29세	30-34세	35-39세	40-44세	45-49세	50-54세	55-59세	60-64세	65-69세	70-74세	75-79세	80-84세	85-89세	90-94세	95-99세	100세 이상	연령 미상	계
광주북부2	46	임 동	10	1	3		2	1	6		1	2	1	3	2	3	4		1		1				41
	47	북 동	6	2	1		1	1	1		1	2	1	2		1	1	1		1					22
	48	동림동	8	3	2	1		2	2				1		1		1		1		1				23
	49	두암동	10	5	2	2	4	1	6	1	5	4	3	1	4	4		3		2					57
	50	삼각동	1	2	3		2	2	5	3	4	6	3	2	1	2	1		1						38
	51	용봉동	9	1	3	1	1	8	4	4	5	2	4	1	1	3	3	1	2	2		1			56
	52	운암동	10	2		3	4	3	2	6	3	3	3	2	2	1	1	5	2	3					55
	53	중흥동	1	2	1		4		1	1	1	2	2	2			1	1							19
광주서부	54	광천동	6	2	1		2	1	1	1	1		3	2		1		2							23
	55	금호동	10	5	3	5	4	4	4	4	5		5	5	1		3	1	2	1					62
	56	금호2동	4	4	3	1			1	1	1	3		1		2			1						22
	57	농성동	3	3	2		1		1				2	1	1				2	1		1			18
	58	쌍촌동	2	2	3	3	4	4	2	2	3			1	2		3		5	2		1			39
	59	염주경환								1										1	1		1		4
	60	염주대건	6		2			3	1	2	2	3	4	2	2	2	2	1	1	2					35
	61	염주제준	2	1	1		1	1				1	1	1				1	1	1					12
	62	치평동	13	1	1	2	4	3	4	4	8	3	4	3		1		1	1						53
63	풍암동	7	12	10	1	2	4	6	8	8	9	5		2	1	1	2	2	2	2	2			84	
나주함평	64	금 암							1		1				1	1									4
	65	나 주	8	1				2	1	4	2	1	2	1				1		1					24
	66	남 평							2					1			1	1	1						6
	67	노 안														1									1
	68	다 시			1			1			1	1		1				1		1					7
	69	영산포	1			2				1								1						1	6
	70	하 상			1								1			1	1						1		5
	71	학다리								1															1
	72	함 평	1					1	2		1	1	2		3	2	1	3		1					18
	73	호 영																							0
목포무안	74	삼학도		1		1						1			1	1	1								6
	75	옥암동	4	5	2	2	9	1	4	6	6	3	3	1	2	1	4	1	1	4					59
	76	용당동	3	1	1		2	2	3	5		1	1	1		1	2	2	1						26
	77	하 당	9	2	6		2	3	3	4	2	1	3	1			2								38
	78	남 악	5	1	2		1		2	1	1	2	1					1							17
	79	망 운		2	1					1	1			1	1	1	3	2	2						15
	80	몽 탄																	5						5
	81	무 안	1	1	1	1	1	1		1		1	1				2						1		12
	82	일 로	1		1		1		1		1		2	1				1							9
	83	청 계						1	2					1	1				1						7
84	독 천							1					1						1					3	
85	삼 호	3	2			1	1		2									2	1		1			13	
목포신안	86	경 동	4				1					1			1		1			1				9	
	87	대성동	2	2	1	1	2	1	1		1	3	1		3		2			1				21	
	88	북교동	3	4	3			1	2		1	1	1		1			1							18
	89	산정동	2									1	2		1										6
	90	연 동	6			2			1			2	1	3	3	4	2	1	1						26

지구	번호	본당명	0-4세	5-9세	10-14세	15-19세	20-24세	25-29세	30-34세	35-39세	40-44세	45-49세	50-54세	55-59세	60-64세	65-69세	70-74세	75-79세	80-84세	85-89세	90-94세	95-99세	100세 이상	연령 미상	계	
목포신안	91	석문	1					1						1			1	1							5	
	92	신의								1																1
	93	압해도								1											1					2
	94	인덕	1																							1
	95	자은																								0
	96	흑산																1								1
서남부	97	강진		2	4	2							2		1	2	2	4	1		1					21
	98	신북																								0
	99	영암	5		2	2		1		1	1		1				3		2		1					19
	100	완도	1	1	1	1		3	3	3	2	1	1		1		1		2	1	2					24
	101	우수영		2	1	1			1			1	2		3				1							12
	102	진길								1				1	2		2									6
	103	진도			2	1			1	1		1		1	1	2										10
	104	해남	7	4						1					1	1	2	2		1	1					20
순천	105	금당	8	1	7	4	3	1	3	5	4	3	6	1	2	1	1	1	4	3						58
	106	매곡동	6	1	2	1	5	5	5	3	5	5	3	5	1	2	1	6	1	1		1				59
	107	상사													1			1								2
	108	연향동	4	4	4	2	4	4	3	5	3	2	2			1		1								39
	109	저전동	7	1		4	1		2		1	3	2	4	2	4	3	2	1			1	1			39
	110	조곡동	3	3					4		2	2	1	1		1	2		1							20
	111	조례동	6	5	2	2	1		3	7	5	4	1		1		2	1								40
	112	광양	2		2	2	1	2	1	3	1		1	3		1	1	2								22
	113	광영동	4	1	1		1				4		1	1												13
	114	중동	4	2	3		1	2	1	7	3	1	2		2			1		1						30
	115	구례	6	1		1		1		1	1	2	2								2					17
여수	116	동산동	2	2	4	1			4	1	5	1	5	4	2	3	1		1		1					37
	117	문수동	6	4			1	1	2	1	3	2	3	2	2	1	3	2								33
	118	미평동	4	1			1	1	2	1	1		1		2											14
	119	서교동	11	3	2	1	1	1	1	1		3	4	2	5	3	1		1	3						43
	120	선원동	5	2	1			3	1	2	1				2	1			2		1					21
	121	소호동	7	4	3	1		2	1	9	2	4	4			1		1	2							41
	122	신기동	1	1				3	3	1	6	1		1		1										18
	123	울촌	2						1									3		1	1					8
중남부	124	고흥		2		1						1			1				2	1						8
	125	녹동	2				1		1			1	2				1	1	1				1	1		12
	126	대덕														2	1		2							5
	127	도화											1													1
	128	벌교							1	1			1			1	4	1		1		1				11
	129	보성	1	3	1			1	1		1	1			2					1	1					13
	130	소록도													1											1
	131	장흥	6					2	2		1					2	1									14
계			436	205	193	140	117	149	189	204	193	170	167	122	107	107	135	100	86	57	21	10	8	1	2,917	

2. 혼 인

지구	번호	본당명	성사혼	관면혼	계	관면혼율 (%)	단순 유효화혼	근본 유효화혼	바로로 특전혼	혼종혼	혼인무효 판결
광주 광선 1	1	비아동	0	6	6	100.00	2				
	2	신창동	5	9	14	64.29	8				
	3	쌍암동	4	15	19	78.95	7	7	1		
	4	임곡동	0	0	0						
	5	장덕동	2	4	6	66.67	3		1		
	6	하남동	6	9	15	60.00	7		3		
	7	사거리	1	3	4	75.00	1				
	8	사 창	0	1	1	100.00					
	9	장 성	6	8	14	57.14	1				
광주 광산 2	10	신 동	1	5	6	83.33	4				
	11	우산동	3	1	4	25.00	1				
	12	운남동	0	12	12	100.00	11		1		
	13	원 동	2	6	8	75.00	1				
	14	월곡동	1	8	9	88.89	3				
	15	평 동	0	2	2	100.00	2				
	16	염 산	1	1	2	50.00			1		
	17	영 광	1	3	4	75.00	1				
	18	홍 농	0	2	2	100.00					
광주 남부	19	노대동	6	5	11	45.45	4		1		
	20	방림동	4	14	18	77.78	16				
	21	봉선동	3	8	11	72.73	4				
	22	월산동	0	3	3	100.00	3				
	23	유 안	2	5	7	71.43	1		1		
	24	조 봉	0	0	0						
	25	주월동	3	8	11	72.73	2				
	26	진월동	1	8	9	88.89					
	27	효덕동	1	5	6	83.33					
광주 동부	28	계림동	2	3	5	60.00					
	29	남 동	1	6	7	85.71	5				
	30	산수동	6	5	11	45.45	2		1		
	31	지산동	0	6	6	100.00	5		1		
	32	학운동	5	9	14	64.29	8				
	33	호남동	1	0	1	0.00					
	34	능 주	1	1	2	50.00					
	35	화 순	0	10	10	100.00					
광주 북부 1	36	문홍동	7	12	19	63.16	4				
	37	본촌동	2	3	5	60.00					
	38	서산동	1	4	5	80.00					
	39	양산동	4	2	6	33.33	2		1	2	
	40	오치동	5	12	17	70.59	6				
	41	곡 성	2	2	4	50.00					
	42	옥 과	0	0	0						
	43	담 양	1	5	6	83.33	5				
	44	대 치	0	0	0						
	45	창 평	0	0	0						

지구	번호	본당명	성사혼	관면혼	계	관면혼율 (%)	단순 유효화혼	근본 유효화혼	바로로 특전혼	혼중혼	혼인무효 판결
광주 북부 2	46	임 동	16	10	26	38.46	2				
	47	북 동	10	11	21	52.38					
	48	동림동	3	6	9	66.67				6	
	49	두암동	1	3	4	75.00					
	50	삼각동	4	10	14	71.43	2			1	
	51	용봉동	1	10	11	90.91	6		1		
	52	운암동	9	19	28	67.86	6				
	53	중흥동	1	5	6	83.33					
광주 서부	54	광천동	6	8	14	57.14	1		2		
	55	금호동	9	14	23	60.87	9	2	2		
	56	금호2동	4	9	13	69.23	5	1			
	57	농성동	2	6	8	75.00	2				
	58	쌍촌동	7	6	13	46.15					
	59	염주경환	5	9	14	64.29	8				
	60	염주대건	8	9	17	52.94	2		2		
	61	염주제준	1	7	8	87.50	2				
	62	치평동	19	8	27	29.63	27				
	63	풍암동	6	11	17	64.71	9		1		
나주 합평	64	금 암	1	1	2	50.00					
	65	나 주	3	11	14	78.57	1		1		
	66	남 평	0	2	2	100.00	2				
	67	노 안	0	5	5	100.00					
	68	다 시	2	3	5	60.00					
	69	영산포	1	1	2	50.00					
	70	하 상	0	2	2	100.00					
	71	학다리	0	0	0						
	72	합 평	2	4	6	66.67	3				
	73	호 영	0	0	0						
목포 무안	74	삼학도	3	5	8	62.50					
	75	옥암동	4	11	15	73.33	15				
	76	용당동	8	7	15	46.67					
	77	하 당	2	8	10	80.00			1		
	78	남 악	2	5	7	71.43	4	2	1		
	79	망 운	0	1	1	100.00					
	80	몽 탄	0	0	0						
	81	무 안	1	5	6	83.33					
	82	일 로	1	1	2	50.00	2				
	83	청 계	2	2	4	50.00					
	84	독 천	3	1	4	25.00	1				
	85	삼 호	1	2	3	66.67					
목포 신안	86	경 동	3	2	5	40.00					
	87	대성동	3	11	14	78.57	5				
	88	북교동	1	6	7	85.71		1	1		
	89	산정동	1	1	2	50.00					
	90	연 동	5	9	14	64.29			1		

지구	번호	본당명	성사혼	관면혼	계	관면혼율 (%)	단순 유효화혼	근본 유효화혼	바오로 특전혼	혼중혼	혼인무효 판결
목포 신안	91	석 문	0	1	1	100.00			1		
	92	신 의	0	2	2	100.00					
	93	압해도	0	1	1	100.00					
	94	인 덕	0	0	0						
	95	자 은	0	0	0						
	96	흑 산	0	0	0						
서남부	97	강 진	0	2	2	100.00					
	98	신 북	0	0	0						
	99	영 암	0	2	2	100.00					
	100	완 도	1	3	4	75.00					
	101	우수영	0	2	2	100.00					
	102	진 길	0	1	1	100.00					
	103	진 도	0	7	7	100.00					
	104	해 남	2	7	9	77.78					
순천	105	금 당	4	9	13	69.23	9			2	
	106	매곡동	2	4	6	66.67	1				
	107	상 사	0	2	2	100.00					
	108	연향동	3	2	5	40.00	1				
	109	저전동	5	6	11	54.55	10	1			
	110	조곡동	2	6	8	75.00	4	1			
	111	조례동	1	6	7	85.71	6				
	112	광 양	1	5	6	83.33	4				
	113	광영동	4	9	13	69.23	0				
	114	중 동	2	7	9	77.78	9				
	115	구 례	2	1	3	33.33	2				
여수	116	동산동	1	6	7	85.71	2		2		
	117	문수동	2	10	12	83.33	2				
	118	미평동	1	7	8	87.50	7				
	119	서교동	6	8	14	57.14	6	1	1		
	120	선원동	2	7	9	77.78	3	1			
	121	소호동	2	2	4	50.00	2		1		
	122	신기동	3	5	8	62.50	3		1		
	123	율 촌	0	2	2	100.00					
중남부	124	고 흥	0	0	0						
	125	녹 동	0	2	2	100.00	2				
	126	대 덕	0	1	1	100.00					
	127	도 화	1	1	2	50.00	6		1		
	128	별 교	1	1	2	50.00					
	129	보 성	2	1	3	33.33	1		1		
	130	소록도	1	1	2	50.00					
	131	장 흥	1	1	2	50.00					
계			303	638	941	67.80	313	18	33	11	-

3. 기 타

지구	번호	본당명	견진자	병자성사	첫영성체	영성체	고해성사	판공성사		냉담교우		주일미사 참석자
								부활	성탄	주소확인	거주미상	
광주 광산 1	1	비아동		8	13	37,665	1,277	381	438	322	878	480
	2	신창동		5	15	55,000	1,830	406	442	391	21	750
	3	쌍암동		15	28	80,000	2,920	830	1,008	1,325	545	1,070
	4	임곡동		2		10,000	450	150	160	180	53	150
	5	장덕동		3	8	28,533	1,133	224	288	223	0	365
	6	하남동		2	21	22,000	486	129	149	133	80	343
	7	사거리		2		9,500	859	117	112	238	135	135
	8	사 창	14	3	7	5,200	288	71	61	101	310	80
	9	장 성		13	13	36,000	1,950	373	433	454	920	550
광주 광산 2	10	신 동		7	7	48,000	2,479	563	594	581	913	620
	11	우산동		7	2	21,151	1,120	239	233	629	424	323
	12	운남동		3	29	4,930	3,593	543	685	473	1,127	851
	13	원 동		15	15	56,000	1,831	484	495	1,032	632	720
	14	월곡동	79	10	13	73,420	2,201	465	507	470	1,677	920
	15	평 동		5		12,860	425	106	102	192	78	156
	16	염 산		75		11,775	448	96	92	151	2	75
	17	영 광		4	7	19,160	1,243	201	226	344	170	283
	18	홍 농		2	8	15,132	360	129	111	53	307	120
광주 남부	19	노대동	47	2	8	25,000	1,707	417	525	331	134	462
	20	방림동		13	5	87,750	1,905	774	433	810	2064	918
	21	봉선동		12	17	66,000	2,210	379	492	859	1,375	900
	22	월산동	55	7	5	32,000	1,050	328	396	1,014	20	430
	23	유 안	50	3	8	36,383	926	286	285	733	1,005	408
	24	조 봉	77	1	58	30,823	1,734	378	316	319	192	389
	25	주월동		11		44,200	2500	397	278	880	1055	450
	26	진월동		8	10	79,768	1,878	606	641	1,164	1,488	950
	27	효덕동	44	9	12	52,312	1,647	396	512	336	251	503
광주 동부	28	계림동		14	9	44,800	2,000	409	429	1,187	1,268	660
	29	남 동		31	9	2,195	727	300	361	553	2,384	510
	30	산수동	71	14	13	83,480	1,270	668	661	800	1,028	970
	31	지산동		4	18	37,000	2,400	403	416	1,537	1,014	502
	32	학운동	71	131	6	97,000	5,300	841	1,014	2,067	1,024	1,016
	33	호남동		5	9	31,500	1,050	91	88	46	1,269	400
	34	능 주		2		5,700	224	76	88	132	2	110
	35	화 순		13	13	37,960	1,100	465		907	886	650
광주 북부 1	36	문흥동	64	26	17	105,040	4,200		1,159	1,970	2,287	1,350
	37	본촌동			13	30,607	858	272	296	772	443	345
	38	서산동		9	3	33,200	2,121	420	401	577	879	480
	39	양산동	68	6	14	34,320	1,170	405	483	955	537	690
	40	오치동		19	16	82,264	3,135	554	761	1,945	1,176	1,055
	41	곡 성		8	7	16,440	650	258	197	198	174	220
	42	옥 과				7,500	180	87	90	47	193	100
	43	담 양		6	10	20,300	800	200	286	461	606	220
	44	대 치	21	7	6	10,880	845	144	168	257	102	170
	45	창 평		2		9,220	481	187	186	62	141	150

지구	번호	본당명	건진자	병자성사	첫영성체	영성체	고해성사	판공성사		냉담교우		주일미사 참석자
								부활	성탄	주소확인	거주미상	
광주 북부 2	46	임 동		8	6	61,000	2,988	555	660	774	1,841	750
	47	북 동		9	6	38,532	1,900	476	468	284	1,440	570
	48	동림동		18	6	67,380	2,100	680	748	408	278	750
	49	두암동		3	13	79,950	2,750	495	519	653	1,037	850
	50	삼각동	156	6	21	68,800	2,974	765	862	764	469	938
	51	용봉동		10	20	50,000	1,000	859	858	1,345	1,014	920
	52	운암동	86	16	17	106,500	3,524	876	1,120	2,222	2,754	1,423
	53	중흥동		13	5	57,500	1,580	551	581	640	1,573	650
광주 서부	54	광천동		11	10	60,000	2,896	523	575	212	766	684
	55	금호동	36	8	17	91,892	3,912	572	690	829	373	1,004
	56	금호2동		2	29	28,970	2,465	399	616	1163	146	507
	57	농성동		17	14	62,675	1,292	415	522	1,364	1,444	663
	58	쌍촌동	109	7	26	90,000	4,611	564	687	1,420	1,402	1,100
	59	염주경환	23	9	4	28,320	1,044	426	384	633	865	550
	60	염주대건	37	24	10	78,000	1,319	813	894	881	1,474	998
	61	염주제준	33	7	5	29,547	1,352	1	232	384	559	350
	62	치평동	109	5	20	50,150	2,266	556	670	60	1,213	780
	63	풍암동		13	31	80,700	3,797	609	868	1,177	429	1,200
나주 합평	64	금 암	36	10		8,000	800	152	170	180	0	250
	65	나 주		20	18	71,000	1,200	511	566	706	377	800
	66	남 평		6	1	12,924	594	186	192	89	27	162
	67	노 안		6	2	3,101	540	140	920	620	621	95
	68	다 시	39			5,760	281	138	114	282	44	120
	69	영산포		5	7	31,220	660	239	204	507	173	285
	70	하 상		4	6	6,960	494	122	132	192	137	145
	71	학다리		8	1	11,700	286	147	143	474	359	180
	72	합 평	79	10		36,200	2,750	287	234	240	447	450
	73	호 영				5,700	537	103		8	134	120
목포 무안	74	삼학도		10	9	37,000	1,010	445	261	316	511	490
	75	옥암동	32	2	24	87,000	2,244	567	637	965	641	1,200
	76	용당동	5	12	7	81,000	8,000	820	835	707	2171	960
	77	하 당	53	8	18	78,000	3,300	671	711	751	1,403	886
	78	남 악	5	2	7	23,400	883	169	214	115	15	291
	79	망 운		3	1	15,657	662	172	200	96	150	207
	80	몽 탄		3		6,730	282	93	103	403	197	95
	81	무 안		10	13	2,800	1,060	355	342	415	895	320
	82	일 로	34	18	7	32,020	1,034	454	500	812	391	379
	83	청 계		12	17	23,766	815	151	165	333	211	257
	84	독 천		3	6	4,800	384	120	135	105	453	78
	85	삼 호			10	9,633	493	126	105	204	157	117
	목포 신안	86	경 동	2	17		46,000	790	113	162	470	651
87		대성동	79	17	15	95,200	840	234	538	846	723	1,218
88		북교동	38	13	8	36,000	785	393	393	626	1,060	480
89		산정동		8		18,350	859	213	226	419	241	279
90		연 동		9	4	3,500	1,900	368	516	988	292	580

지구	번호	본당명	건진자	병자성사	첫영성체	영성체	고해성사	판공성사		냉담교우		주일미사 참석자
								부활	성탄	주소확인	거주미상	
목포 신안	91	석 문		6	6	11,020	1,120	193	189	227	175	221
	92	신 의	23	3	5	3,500	217	71	85			96
	93	압해도		1	4	7,250	550	137	128	109	87	150
	94	인 덕	20	2		5,356	405	78	76	24	48	107
	95	자 은	14	7	1	6,240	345	110	120	133	136	125
	96	흑 산		80	3	4,472	470	59	71	298	473	84
서남부	97	강 진		2	6	22,000	390	200	210	121	1,383	270
	98	신 북		3		7,250	288	75	78	119	32	110
	99	영 압		10	6	25,000	1,500	222	223	186	395	300
	100	완 도	35	3	6	1,763	2,033	334	319	629	389	275
	101	우수영		3	8	14,200	250	175	163	226	82	207
	102	진 길		5		9,759	2,668	135	151	357	227	174
	103	진 도		3	7	33,210	791	177	230	339	1,063	236
	104	해 남		1	25	31,750	850	285	352	229	909	400
순천	105	금 당		2	36	59,442	3,468	500	628	739	886	696
	106	매곡동	124	10	12	50,000	3,679	1,003	1,069	742	1,389	828
	107	상 사				6,512	25	53	65	50	108	65
	108	연향동	112	3	8	73,000	5,800	600	583	646	698	850
	109	저전동	80	18	9	95,400	1,720	631	953	953	789	880
	110	조곡동		8	4	48,900	1,020	331	415	406	913	500
	111	조례동	40	4	17	42,350	1,180	473	552	569	243	592
	112	광 양		2	9	36,460	2,117	541	527	1,101	425	470
	113	광영동		2	6	44,458	1,459	534	333	917	971	519
	114	중 동		3	7	40,200	646	356	422	726	389	388
	115	구 례		5	4	21,150	715	207	243	242	519	285
여수	116	동산동	32	7	3	41,000	1,020	385	406	916	770	370
	117	문수동		13	12	63,200	25,000	380	434	598	199	730
	118	미평동	1	6	7	28,640	1,503	254	249	320	238	270
	119	서교동	72	2	12	48,480	2,690	662	339	318	97	620
	120	선원동		3	6	3,900	2,010	27		219	630	530
	121	소호동	6	3	13	32,550	1,655	406	411	356	470	423
	122	신기동		3	8	55,000	3,500	489	436	469	381	620
	123	울 촌		4	1	10,600	321	118	96	191	59	134
중남부	124	고 흥	33	4	5	16,000	610	126	172	337	200	170
	125	녹 동		14	3	22,000	1,084	263	335	364	286	320
	126	대 덕		10		4,400	500	100	140	40	56	100
	127	도 화				2,640	280	40	40	43	65	60
	128	별 교		4		13,104	963	173	148	237	434	180
	129	보 성		6	13	25,830	876	472	443	602	82	340
	130	소록도	9	32	1	19,860	572	165	167	8	53	165
	131	장 흥				15,000	1,095	160	168	638	199	200
계			2,253	1,243	1,186	4,716,151	223,599	44,572	49,939	71,037	79,775	62,586

3. 기타 / 판공성사·병담교우·주일미사 참여자 비율

지구	번호	본당명	부활 판공성사			성탄 판공성사			병담 교우				주일미사		
			대상자	받은 신자수	%	대상자	받은 신자수	%	총신자수	주소 확인	%	거주 미상	%	총수	%
광주 광산 1	1	비아동	2,014	381	18.92	2,002	438	21.88	3,115	322	10.34	878	28.19	480	15.41
	2	신창동	1,867	406	21.75	1,982	442	22.30	2,447	391	15.98	21	0.86	750	30.65
	3	쌍암동	3,164	830	26.23	3,269	1,008	30.84	4,522	1,325	29.30	545	12.05	1,070	23.66
	4	임곡동	420	150	35.71	418	160	38.28	524	180	34.35	53	10.11	150	28.63
	5	장덕동	1,018	224	22.00	1,173	288	24.55	1,475	223	15.12	0	0.00	365	24.75
	6	하남동	762	129	16.93	770	149	19.35	1,087	133	12.24	80	7.36	343	31.55
	7	사거리	205	117	57.07	205	112	54.63	584	238	40.75	135	23.12	135	23.12
	8	사 창	138	71	51.45	126	61	48.41	491	101	20.57	310	63.14	80	16.29
	9	장 성	1,292	373	28.87	1,222	433	35.43	2,871	454	15.81	920	32.04	550	19.16
광주 광산 2	10	신 동	1,477	563	38.12	2,166	594	27.42	3,475	581	16.72	913	26.27	620	17.84
	11	우산동	1,049	239	22.78	1,049	233	22.21	1,778	629	35.38	424	23.85	323	18.17
	12	운남동	2,516	543	21.58	2,605	685	26.30	4,164	473	11.36	1,127	27.07	851	20.44
	13	원 동	3,009	484	16.09	2,964	495	16.70	4,063	1,032	25.40	632	15.56	720	17.72
	14	월곡동	2,601	465	17.88	2,678	507	18.93	5,048	470	9.31	1,677	33.22	920	18.23
	15	평 동	268	106	39.55	331	102	30.82	687	192	27.95	78	11.35	156	22.71
	16	염 산	153	96	62.75	163	92	56.44	387	151	39.02	2	0.52	75	19.38
	17	영 광	791	201	25.41	811	226	27.87	1,411	344	24.38	170	12.05	283	20.06
	18	홍 농	333	129	38.74	289	111	38.41	839	53	6.32	307	36.59	120	14.30
광주 남부	19	노대동	1,352	417	30.84	1,472	525	35.67	1,693	331	19.55	134	7.91	462	27.29
	20	방림동	2,832	774	27.33	3,056	433	14.17	5,586	810	14.50	2,064	36.95	918	16.43
	21	봉선동	2,289	379	16.56	2,853	492	17.25	4,970	859	17.28	1,375	27.67	900	18.11
	22	월산동	1,323	328	24.79	2,363	396	16.76	4,267	1,014	23.76	20	0.47	430	10.08
	23	유 안	985	286	29.04	1,292	285	22.06	2,503	733	29.28	1,005	40.15	408	16.30
	24	조 봉	1,755	378	21.54	1,788	316	17.67	2,355	319	13.55	192	8.15	389	16.52
	25	주월동	1,535	397	25.86	1,557	278	17.85	3,224	880	27.30	1,055	32.72	450	13.96
	26	진월동	3,290	606	18.42	3,290	641	19.48	5,565	1,164	20.92	1,488	26.74	950	17.07
	27	효덕동	1,253	396	31.60	1,286	512	39.81	1,867	336	18.00	251	13.44	503	26.94
광주 동부	28	계림동	1,534	409	26.66	1,515	429	28.32	4,086	1,187	29.05	1,268	31.03	660	16.15
	29	남 동	1,114	300	26.93	1,629	361	22.16	4,482	553	12.34	2,384	53.19	510	11.38
	30	산수동	3,061	668	21.82	3,168	661	20.86	4,553	800	17.57	1,028	22.58	970	21.30
	31	지산동	1,160	403	34.74	1,879	416	22.14	4,469	1,537	34.39	1,014	22.69	502	11.23
	32	학운동	3,304	841	25.45	3,331	1,014	30.44	5,551	2,067	37.24	1,024	18.45	1,016	18.30
	33	호남동	1,324	91	6.87	1,261	88	6.98	2,659	46	1.73	1,269	47.72	400	15.04
	34	능 주	319	76	23.82	239	88	36.82	427	132	30.91	2	0.47	110	25.76
	35	화 순	1,130	465	41.15	1,776	0	0.00	3,404	907	26.65	886	26.03	650	19.10
	광주 북부 1	36	문흥동				4,425	1,159	26.19	7,019	1,970	28.07	2,287	32.58	1,350
37		본촌동	1,264	272	21.52	1,260	296	23.49	2,072	772	37.26	443	21.38	345	16.65
38		서산동	2,135	420	19.67	2,145	401	18.69	3,685	577	15.66	879	23.85	480	13.03
39		양산동	1,906	405	21.25	1,896	483	25.47	3,753	955	25.45	537	14.31	690	18.39
40		오치동	3,160	554	17.53	4,275	761	17.80	6,337	1,945	30.69	1,176	18.56	1,055	16.65
41		곡 성	699	258	36.91	751	197	26.23	1,150	198	17.22	174	15.13	220	19.13
42		옥 과	205	87	42.44	193	90	46.63	443	47	10.61	193	43.57	100	22.57
43		담 양	740	200	27.03	840	286	34.05	1,859	461	24.80	606	32.60	220	11.83
44		대 치	290	144	49.66	367	168	45.78	551	257	46.64	102	18.51	170	30.85
45		창 평	343	187	54.52	329	186	56.53	580	62	10.69	141	24.31	150	25.86

지구	번호	본당명	부활 판공성사			성탄 판공성사			냉담 교우					주일미사	
			대상자	받은 신자수	%	대상자	받은 신자수	%	총신자수	주소 확인	%	거주 미상	%	총수	%
광주 북부 2	46	임 동	2,607	555	21.29	2,617	660	25.22	4,935	774	15.68	1,841	37.30	750	15.20
	47	북 동	2,067	476	23.03	2,058	468	22.74	4,168	284	6.81	1,440	34.55	570	13.68
	48	동림동	3,070	680	22.15	2,999	748	24.94	4,415	408	9.24	278	6.30	750	16.99
	49	두암동	2,930	495	16.89	2,892	519	17.95	4,932	653	13.24	1,037	21.03	850	17.23
	50	삼각동	3,001	765	25.49	3,548	862	24.30	4,624	764	16.52	469	10.14	938	20.29
	51	용봉동	2,840	859	30.25	2,906	858	29.53	4,519	1,345	29.76	1,014	22.44	920	20.36
	52	운암동	3,698	876	23.69	3,853	1,120	29.07	8,270	2,222	26.87	2,754	33.30	1,423	17.21
	53	중흥동	1,950	551	28.26	1,924	581	30.20	4,041	640	15.84	1,573	38.93	650	16.09
광주 서부	54	광천동	2,099	523	24.92	2,099	575	27.39	3,369	212	6.29	766	22.74	684	20.30
	55	금호동	3,037	572	18.83	3,131	690	22.04	3,977	829	20.84	373	9.38	1,004	25.25
	56	금호2동	2,491	399	16.02	1,613	616	38.19	3,248	1,163	35.81	146	4.50	507	15.61
	57	농성동	2,834	415	14.64	2,792	522	18.70	4,743	1,364	28.76	1,444	30.44	663	13.98
	58	쌍촌동	3,743	564	15.07	3,982	687	17.25	6,325	1,420	22.45	1,402	22.17	1,100	17.39
	59	염주경환	1,952	426	21.82	1,932	384	19.88	3,090	633	20.49	865	27.99	550	17.80
	60	염주대건	2,738	813	29.69	2,693	894	33.20	4,642	881	18.98	1,474	31.75	998	21.50
	61	염주제준	1	1	100	1,294	232	17.93	2,074	384	18.51	559	26.95	350	16.88
	62	치평동	2,790	556	19.93	2,725	670	24.59	4,434	60	1.35	1,213	27.36	780	17.59
	63	풍암동	4,145	609	14.69	4,108	868	21.13	5,131	1,177	22.94	429	8.36	1,200	23.39
나주 합평	64	금 암	506	152	30.04	506	170	33.60	711	180	25.32	0	0.00	250	35.16
	65	나 주	2,483	511	20.58	2,441	566	23.19	4,438	706	15.91	377	8.49	800	18.03
	66	남 평	603	186	30.85	608	192	31.58	707	89	12.59	27	3.82	162	22.91
	67	노 안	892	140	15.70	892	920	103.14	990	620	62.63	621	62.73	95	9.60
	68	다 시	477	138	28.93	367	114	31.06	685	282	41.17	44	6.42	120	17.52
	69	영산포	541	239	44.18	541	204	37.71	1,313	507	38.61	173	13.18	285	21.71
	70	하 상	181	122	67.40	211	132	62.56	639	192	30.05	137	21.44	145	22.69
	71	학다리	521	147	28.21	521	143	27.45	868	474	54.61	359	41.36	180	20.74
	72	합 평	933	287	30.76	1,238	234	18.90	2,195	240	10.93	447	20.36	450	20.50
	73	호 영	190	103	54.21	172	0	0.00	464	8	1.72	134	28.88	120	25.86
	목포 무안	74	삼학도	1,983	445	22.44	1,959	261	13.32	3,064	316	10.31	511	16.68	490
75		옥암동	2,548	567	22.25	2,649	637	24.05	5,554	965	17.37	641	11.54	1,200	21.61
76		용당동	2,500	820	32.80	2,510	835	33.27	5,532	707	12.78	2,171	39.24	960	17.35
77		하 당	2,790	671	24.05	2,805	711	25.35	4,699	751	15.98	1,403	29.86	886	18.86
78		남 악	756	169	22.35	760	214	28.16	1,174	115	9.80	15	1.28	291	24.79
79		망 운	588	172	29.25	575	200	34.78	776	96	12.37	150	19.33	207	26.68
80		몽 탄	171	93	54.39	245	103	42.04	695	403	57.99	197	28.35	95	13.67
81		무 안	989	355	35.89	987	342	34.65	2,223	415	18.67	895	40.26	320	14.39
82		일 로	926	454	49.03	940	500	53.19	2,486	812	32.66	391	15.73	379	15.25
83		청 계	767	151	19.69	754	165	21.88	1,227	333	27.14	211	17.20	257	20.95
84		독 천	335	120	35.82	417	135	32.37	636	105	16.51	453	71.23	78	12.26
85		삼 호	459	126	27.45	325	105	32.31	685	204	29.78	157	22.92	117	17.08
목포 신안		86	경 동	1,254	113	9.01	1,254	162	12.92	2,731	470	17.21	651	23.84	396
	87	대성동	4,000	234	5.85	3,990	538	13.48	5,740	846	14.74	723	12.60	1,218	21.22
	88	북교동	1,276	393	30.80	1,146	393	34.29	3,035	626	20.63	1,060	34.93	480	15.82
	89	산정동	519	213	41.04	620	226	36.45	1,467	419	28.56	241	16.43	279	19.02
	90	연 동	1,534	368	23.99	2,253	516	22.90	4,644	988	21.27	292	6.29	580	12.49

지구	번호	본당명	부활 판공성사			성탄 판공성사			냉담 교우				주일미사		
			대상자	받은 신자수	%	대상자	받은 신자수	%	총신자수	주소 확인	%	거주 미상	%	총수	%
목포 신안	91	석 문	510	193	37.84	510	189	37.06	915	227	24.81	175	19.13	221	24.15
	92	신 의	297	71	23.91	297	85	28.62	501	0	0.00	0	0.00	96	19.16
	93	압해도	735	137	18.64	735	128	17.41	735	109	14.83	87	11.84	150	20.41
	94	인 덕	411	78	18.98	1,212	76	6.27	411	24	5.84	48	11.68	107	26.03
	95	자 은	394	110	27.92	394	120	30.46	664	133	20.03	136	20.48	125	18.83
	96	흑 산	661	59	8.93	663	71	10.71	1,097	298	27.16	473	43.12	84	7.66
서남부	97	강 진	963	200	20.77	907	210	23.15	2,592	121	4.67	1,383	53.36	270	10.42
	98	신 북	417	75	17.99	417	78	18.71	439	119	27.11	32	7.29	110	25.06
	99	영 암	846	222	26.24	857	223	26.02	1,394	186	13.34	395	28.34	300	21.52
	100	완 도	355	334	94.08	348	319	91.67	1,768	629	35.58	389	22.00	275	15.55
	101	우수영	412	175	42.48	364	163	44.78	1,151	226	19.64	82	7.12	207	17.98
	102	진 길	507	135	26.63	505	151	29.90	1,033	357	34.56	227	21.97	174	16.84
	103	진 도	572	177	30.94	587	230	39.18	1,638	339	20.70	1,063	64.90	236	14.41
	104	해 남	874	285	32.61	1,022	352	34.44	2,689	229	8.52	909	33.80	400	14.88
순천	105	금 당	2,270	500	22.03	2,324	628	27.02	3,814	739	19.38	886	23.23	696	18.25
	106	매곡동	2,673	1,003	37.52	2,620	1,069	40.80	4,921	742	15.08	1,389	28.23	828	16.83
	107	상 사	168	53	31.55	186	65	34.95	322	50	15.53	108	33.54	65	20.19
	108	연향동	2,349	600	25.54	2,336	583	24.96	3,779	646	17.09	698	18.47	850	22.49
	109	저전동	1,826	631	34.56	1,750	953	54.46	4,166	953	22.88	789	18.94	880	21.12
	110	조곡동	1,703	331	19.44	1,937	415	21.42	3,041	406	13.35	913	30.02	500	16.44
	111	조례동	1,954	473	24.21	1,906	552	28.96	2,805	569	20.29	243	8.66	592	21.11
	112	광 양	1,824	541	29.66	1,867	527	28.23	2,618	1,101	42.06	425	16.23	470	17.95
	113	광영동	2,101	534	25.42	2,114	333	15.75	3,444	917	26.63	971	28.19	519	15.07
	114	중 동	1,190	356	29.92	1,422	422	29.68	2,234	726	32.50	389	17.41	388	17.37
	115	구 례	288	207	71.88	345	243	70.43	1,452	242	16.67	519	35.74	285	19.63
여수	116	동산동	1,111	385	34.65	1,665	406	24.38	2,730	916	33.55	770	28.21	370	13.55
	117	문수동	2,900	380	13.10	3,000	434	14.47	3,414	598	17.52	199	5.83	730	21.38
	118	미평동	1,104	254	23.01	1,087	249	22.91	1,728	320	18.52	238	13.77	270	15.63
	119	서교동	1,589	662	41.66	1,648	339	20.57	3,112	318	10.22	97	3.12	620	19.92
	120	선원동	3,461	27	0.78	0	0		3,551	219	6.17	630	17.74	530	14.93
	121	소호동	1,370	406	29.64	1,383	411	29.72	1,791	356	19.88	470	26.24	423	23.62
	122	신기동	1,716	489	28.50	1,729	436	25.22	2,401	469	19.53	381	15.87	620	25.82
	123	울 촌	333	118	35.44	327	96	29.36	605	191	31.57	59	9.75	134	22.15
중남부	124	고 흥	343	126	36.73	299	172	57.53	1,147	337	29.38	200	17.44	170	14.82
	125	녹 동	906	263	29.03	1,094	335	30.62	1,728	364	21.06	286	16.55	320	18.52
	126	대 덕	275	100	36.36	287	140	48.78	385	40	10.39	56	14.55	100	25.97
	127	도 화	87	40	45.98	87	40	45.98	253	43	17.00	65	25.69	60	23.72
	128	별 교	553	173	31.28	395	148	37.47	1,345	237	17.62	434	32.27	180	13.38
	129	보 성	1,066	472	44.28	1,038	443	42.68	1,716	602	35.08	82	4.78	340	19.81
	130	소록도	234	165	70.51	251	167	66.53	351	8	2.28	53	15.10	165	47.01
	131	장 흥	1,110	160	14.41	1,157	168	14.52	1,553	638	41.08	199	12.81	200	12.88
계			186,552	44,572	23.89	198,383	49,939	25.17	345,826	71,037	20.54	79,775	23.07	62,586	18.10

VI. 신자단체 · 주일학교 / 1. 신심 · 사도적 단체

지구	번호	본당명	레지오마리아			포콜라레			빈첸시오아비오로회			한국성령쇄신통사지협의회			지속적성체조배협회			성령쇄신			
			남	여	계	남	여	계	남	여	계	남	여	계	남	여	계	남	여	계	
광주 광산 1	1	비아동	19	49	68				3	3	6										
	2	신창동	30	125	155				10	6	16										
	3	쌍암동	123	164	287				8	2	10		1	1							
	4	임곡동	7	30	37										4	8	12				
	5	장덕동	31	54	85																
	6	하남동	5	24	29				6	5	11										
	7	사거리	2	9	11																
	8	사 창	1	15	16																
	9	장 성	25	79	104				3	10	13										
광주 광산 2	10	신 동	36	123	159				26	45	71				1		1				
	11	우산동	9	34	43				8	3	11		1	1							
	12	운남동	76	105	181				6	6	12										
	13	원 동	25	115	140				5	4	9										
	14	월곡동	78	171	249																
	15	평 동	3	22	25																
	16	염 산																			
	17	영 광	7	35	42				5	1	6										
	18	홍 농	8	13	21																
광주 남부	19	노대동	35	54	89				6	7	13										
	20	방림동	87	197	284																
	21	봉선동	58	77	135				8	2	10					20	20				
	22	월산동	18	46	64																
	23	유 안	13	53	66																
	24	조 봉	33	49	82																
	25	주월동	22	88	110				10	7	17										
	26	진월동	66	130	196																
	27	효덕동	52	82	134				7	9	16										
광주 동부	28	계림동	33	67	100				13	27	40				7	63	70				
	29	남 동	25	102	127				4	10	14				2	16	18				
	30	산수동	39	117	156				5	9	14										
	31	지산동	40	110	150				10	7	17		3	3							
	32	학운동	20	55	75				6	6	12	1	1	2				1	1	2	
	33	호남동	12	67	79				10	7	17										
	34	능 주																			
	35	화 순	23	81	104				7	4	11										
광주 북부 1	36	문흥동	106	164	270				14	10	24										
	37	본촌동																			
	38	서산동	52	128	180				4	5	9										
	39	양산동	48	72	120				9	9	18										
	40	오치동	69	146	215				5	8	13										
	41	곡 성	16	48	64																
	42	옥 과	8	25	33																
	43	담 양	17	34	51																
	44	대 치	5	9	14				15		15										
	45	창 평	8	17	25																

지구	번호	본당명	레지오마리아			포클라레			반센시오버오로회			한국성령쇄신봉사자협의회			지속적성체조배협회			성령쇄신		
			남	여	계	남	여	계	남	여	계	남	여	계	남	여	계	남	여	계
광주 북부 2	46	임 동	53	166	219				8	5	13				7	44	51			
	47	북 동	40	164	204				3	10	13									
	48	동림동	42	100	142				6	10	16									
	49	두암동	52	138	190				5	6	11									
	50	삼각동	50	69	119															
	51	용봉동	56	93	149							2	2							
	52	운암동	99	222	321				5	4	9									
	53	중흥동	26	76	102				7	3	10				2	8	10			
광주 서부	54	광천동	64	154	218				4	9	13									
	55	금호동	73	157	230				7	6	13		1	1	1	1	2	16	43	59
	56	금호2동	36	105	141															
	57	농성동	54	177	231				7	12	19									
	58	쌍촌동	64	231	295				11	22	33		1	1	12	248	260			
	59	염주경환	36	73	109															
	60	염주대건	75	151	226				3	4	7					3	3			
	61	염주제준	27	68	95				3	7	10					8	8			
	62	치평동	35	66	101				5	6	11									
	63	풍암동	61	125	186				8	10	18									
나주 함평	64	금 암	4	22	26															
	65	나 주	24	131	155				4	13	17									
	66	남 평	8	24	32							2	2							
	67	노 안																		
	68	다 시	10	13	23															
	69	영산포	6	20	26															
	70	하 상																		
	71	학다리	7	32	39															
	72	함 평	12	40	52				7	5	12									
	73	호 영																		
목포 무안	74	삼학도	60	119	179				14	15	29		3	3						
	75	옥암동	32	99	131				3	2	5									
	76	용당동	60	86	146				6	6	12									
	77	하 당	56	153	209				9	3	12									
	78	남 악	9	23	32															
	79	망 운	10	39	49															
	80	몽 탄																		
	81	무 안	33	101	134				4	11	15									
	82	일 로	21	91	112				4	4	8				5	39	44			
	83	청 계	19	40	59				4	13	17									
	84	독 천	1	9	10															
	85	삼 호	14	24	38															
목포 신안	86	경 동	30	96	126				5	3	8	1	3	4						
	87	대성동	96	190	286				6	4	10		5	5		15	15			
	88	북교동	37	41	78				4	3	7									
	89	산정동	26	54	80				10	22	32									
	90	연 동	35	90	125				3	4	7									

지구	번호	본당명	레지오마리아			포클라레			반천시오아바오로회			한국성령쇄신봉사자협의회			지속적성체조배협회			성령쇄신		
			남	여	계	남	여	계	남	여	계	남	여	계	남	여	계	남	여	계
목포 신안	91	석 문	13	37	50															
	92	신 의																		
	93	압해도																		
	94	인 덕																		
	95	자 은																		
	96	흑 산	7	17	24															
서남부	97	강 진		50	50															
	98	신 북	2	13	15															
	99	영 암	37	65	102															
	100	완 도	20	52	72															
	101	우수영	5	8	13															
	102	진 길																		
	103	진 도	5	31	36				3	6	9									
	104	해 남	13	59	72				1	5	6									
순천	105	금 당	74	118	192				9	4	13	3	7	10						
	106	매곡동	62	132	194				4	11	15		2	2						
	107	상 사		8	8															
	108	연향동	69	123	192				6	7	13	6	6	12						
	109	저전동	43	218	261				12	11	23								2	2
	110	조곡동	55	77	132				8	7	15									
	111	조례동	24	45	69															
	112	광 양	27	148	175				4	3	7	1	4	5						
	113	광영동	40	60	100	6	14	20	3	4	7		5	5						
	114	중 동	39	50	89				4	7	11									
	115	구 례	16	33	49															
여수	116	동산동	38	95	133															
	117	문수동	22	136	158				18	23	41									
	118	미평동	22	56	78	1	5	6				1	4	5						
	119	서교동	32	102	134				7	5	12		3	3					10	10
	120	선원동	52	105	157				3	4	7	1	5	6	2	14	16	1	5	6
	121	소호동	34	110	144				4	4	8		4	4						
	122	신기동	62	139	201				6	4	10		7	7	1	1		3	3	
	123	울 촌	1	3	4															
중남부	124	고 흥	7	49	56				4	9	13									
	125	녹 동	2	63	65															
	126	대 덕	10	21	31															
	127	도 화																		
	128	별 교	16	40	56															
	129	보 성	17	40	57				7	7	14									
	130	소록도	59	51	110															
	131	장 흥	23	63	86										11	33	44	35	60	95
계			3,891	9,483	13,374	7	19	26	481	555	1,036	14	70	84	55	520	575	53	124	177

2. 신앙교육

지구	번호	본당명	꾸르실료			성서사도직			신앙강좌			피 정			혼인강좌			M.E			기타 교육		
			남	여	계	남	여	계	남	여	계	남	여	계	남	여	계	남	여	계	남	여	계
광주 광산 1	1	비아동	2	5	7						4	19	23	2	2	4				8	67	75	
	2	신창동	2	4	6	1	30	31		20	20	300	700	1,000	6	6	12			200	400	600	
	3	쌍암동		2	2	4	28	32				107	183	290	4	4	8	1	1	2	4	1	5
	4	임곡동																					
	5	장덕동										61	201	262	3	3	6						
	6	하남동	1	1	2							10	20	30	1	1	2	9	9	18			
	7	사거리	2	2	4				15	20	35	260	350	610							8	5	13
	8	사 창					20	20	5	15	20							2	1	3	142	299	441
	9	장 성							623	1,247	1,870	83	166	249	2	2	4	1	1	2	60	120	180
광주 광산 2	10	신 동	2		2																		
	11	우산동		1	1						11	56	67	3	3	6							
	12	운남동		1	1				8	8	10	30	40	5	5	10	2	2	4	200	350	550	
	13	월 동	2	3	5				2	2	33	133	166	2	2	4				4	9	13	
	14	월곡동				17	74	91	10	30	40	16	27	43	3	3	6	6	6	12	430	723	1,153
	15	평 동					9	9				1	1							4	5	9	
	16	염 산				7	15	22									1		1	10	36	46	
	17	영 광	1	5	6												3	3	6	2	11	13	
	18	홍 농		3	3																		
광주 남부	19	노대동	2	3	5							1	1	1	1	2				3		3	
	20	방림동	2	2	4						435	667	1,102				14	14	28				
	21	봉선동	1	2	3				35	35		35	35	5	5	10	2	2	4				
	22	월산동				35	55	90			5	24	29	2	2	4				1		1	
	23	유 안	1	3	4						9	36	45	4	4	8				7	5	12	
	24	조 봉	1	3	4		28	28			213	434	647							13	28	41	
	25	주월동		1	1						160	220	380	10	10	20	1	1	2				
	26	진월동	3	4	7				260	521	781	67	136	203	6	6	12				218	438	656
	27	효덕동	4	5	9		21	21			6	16	22	2	2	4				32	52	84	
광주 동부	28	계림동		1	1	15	42	57	103	408	511	48	205	253	3	3	6	3	3	6	57	238	295
	29	남 동	3	4	7							5	10	15	4	4	8	1	1	2	2	5	7
	30	산수동	3	4	7	20	60	80	3	4	7	100	222	322	7	7	14						
	31	지산동	1	2	3	3	5	8	2	7	9	15	25	40	2	2	4						
	32	학운동		2	2	36	123	159	38	213	251	88	218	306	7	7	14	3	3	6	770	1,665	2,435
	33	호남동	5	3	8	5	7	12	2	8	10		41	41	1	1	2				50	150	200
	34	능 주										58	157	215									
	35	화 순																			100	409	509
	광주 북부 1	36	문흥동	4	4	8						200	316	516	7	7	14	2	2	4	122	169	291
37		본촌동	1	2	3				15	40	55	69	99	168	5	5	10	2	2	4	45	107	152
38		서산동	1	1	2		2	2		3	3	840	1,560	2,400	2	2	4						
39		양산동	5	6	11				26	138	164	60	300	360	2	2	4						
40		오치동		2	2	2	32	34	49	98	147	48	152	200	10	10	20				14	28	42
41		곡 성		2	2				24	51	75	12	17	29							12	32	44
42		옥 과	1		1				1	3	4		3	3								5	5
43		담 양	1		1							30	30	60	1	1	2						
44		대 치										40	90	130									
45		창 평							12	25	37		6	6							14	57	71

지구	번호	본당명	꾸르실료			성서사도직			신앙강좌			피 정			혼인강좌			M.E			기타 교육		
			남	여	계	남	여	계	남	여	계	남	여	계	남	여	계	남	여	계	남	여	계
광주 북부 2	46	임 동	2	2	4	2	150	152	25	220	245	77	200	277	3	4	7				20	155	175
	47	북 동	4	4	8							65	165	230	12	12	24						
	48	동립동	2	3	5		8	8	1		1	25	200	225	4	5	9	1	1	2	633	890	1,523
	49	두암동	1	2	3				250	600	850	26	57	83	1	1	2				2	7	9
	50	삼각동	2	4	6				1		1	56	28	84	9	9	18				12	13	25
	51	용봉동	4	4	8				6	23	29	97	122	219	2	2	4	2	2	4	72	121	193
	52	운암동	2	2	4	6	12	18	1,083	1,976	3,059	124	388	512	14	14	28	2	2	4	80	180	260
	53	중흥동		1	1	2	22	24							6	6	12				70	250	320
광주 서부	54	광천동		1	1				1	60	61				7	7	14					2	2
	55	금호동	6	4	10	12	77	89	4,120	5,920	10,040	129	201	330	9	9	18	8	8	16	929	1,304	2,233
	56	금호2동	2	3	5							35	52	87	1	1	2	1	1	2			
	57	농성동	3	1	4	38	45	83	23	45	68	39	53	92	2	1	3				297	419	716
	58	쌍촌동	1	2	3							31	40	71	8	8	16				11	40	51
	59	염주경환	1	3	4							40	67	107	4	3	7				9	9	18
	60	염주대건	2	2	4	1	10	11	41	77	118	35	89	124	12	12	24				77	95	172
	61	염주제준	2	4	6							2	10	12	2	3	5				20	25	45
	62	치평동	3	4	7							71	142	213	6	6	12						
	63	풍암동	3	4	7		3	3				112	291	403	7	7	14	2	2	4	60	140	200
나주 합평	64	금 암	1	1	2							50	70	120									
	65	나 주	1		1							150	350	500	2		2						
	66	남 평																					
	67	노 안																					
	68	다 시																					
	69	영산포					16	16	2	26	28		21	21							15	20	35
	70	하 상																					
	71	학다리																					
	72	합 평	1		1							40	60	100	1	1	2			1	1		
	73	호 영																					
목포 무안	74	삼학도	1		1	10	45	55				15	99	114							32	101	133
	75	옥암동	2	2	4							45	110	155	4	4	8	3	3	6			
	76	용당동	1	1	2				4	18	22	75	210	285				2	2	4	170	340	510
	77	하 당		2	2	2	17	19				60	81	141	4	4	8						
	78	남 악	4	5	9																32	62	94
	79	망 운	1	2	3							41	65	106	1	1	2				47	75	122
	80	몽 탄										38	105	143									
	81	무 안	1	4	5	4	24	28				54	161	215									
	82	일 로	5	4	9													1	1	2	21	31	52
	83	청 계	1	1	2	2	8	10							3	2	5				31	49	80
	84	독 천	6	7	13																		
	85	삼 호		3	3																	7	7
목포 신안	86	경 동		1	1	2	26	28				18	36	54							10	22	32
	87	대성동	1	1	2	3	5	8	65	196	261	126	243	369							420	768	1,188
	88	북교동	1		1	25	26	51				20	47	67	1	1	2				8	10	18
	89	산정동	1		1																2		2
	90	연 동	2		2	10	128	138				6	48	54	1	1	2	1	1	2	2	8	10

지구	번호	본당명	꾸르실료			성서사도직			신앙강좌			피 정			혼인강좌			M.E			기타 교육		
			남	여	계	남	여	계	남	여	계	남	여	계	남	여	계	남	여	계	남	여	계
목포 신안	91	석 문	1	3	4							81	145	226									
	92	신 의										8	30	38							5	30	35
	93	압해도										55	75	130				1	1	2			
	94	인 덕																6	6	12			
	95	자 은										15	25	40									
	96	혹 산																					
서남부	97	강 진	1		1																63	127	190
	98	신 북																					
	99	영 암		3	3							30	60	90									
	100	완 도	3	2	5							15	25	40	2	2	4						
	101	우수영	2	4	6				12	38	50												
	102	진 길	1		1							49	82	131							8	14	22
	103	진 도				2	2	4				67	130	197	1	1	2	1	1	2			
	104	해 남							150	250	400	-	-	-	1	1	2						
순천	105	금 당	1	3	4	390	1,170	1,560	3	13	16	145	221	366	3	3	6	7	8	15			
	106	매곡동	1	2	3		4	4		8	8	200	400	600	2	2	4				20	60	80
	107	상 사	1		1																		
	108	연향동	2	5	7	2	20	22	1	4	5	120	600	720	3	3	6	3	3	6	30	70	100
	109	저전동	1	1	2													1	1	2			
	110	조곡동	1	1	2							21	120	141	5	5	10						
	111	조례동	2	2	4													5	5	10			
	112	광 양					3	3	5	21	26	62	117	179	2	2	4						
	113	광영동	2	5	7				166	390	556	78	315	393	2	2	4	3	3	6	251	1,002	1,253
	114	중 동	1	1	2		1	1				6	10	16	2	2	4	15	15	30			
	115	구 례	2	1	3																		
여수	116	동산동													1	1	2				406	632	1,038
	117	문수동	1		1							70	250	320	7	7	14						
	118	미평동														3	3						
	119	서교동	3	2	5							50	70	120	1	1	2						
	120	선원동	2	2	4		33	33				508	598	1,106	2	1	3	1	1	2			
	121	소호동	1	2	3	19	196	215	1	1	2		5	5	1	1	2	1	1	2	166	439	605
	122	신기동		1	1		1	1	127	276	403	75	146	221	2	2	4	2	2	4		28	28
	123	울 촌													2	2	4						
중남부	124	고 흥															2	2	4				
	125	녹 동							3	35	38	18	52	70							13	120	133
	126	대 덕																					
	127	도 화																					
	128	별 교																					
	129	보 성				2	18	20				15	45	60									
	130	소록도																					
131	장 흥							215	45	260										30	70	100	
계			150	207	357	679	2621	3,300	7,498	13,138	20,631	6,798	14,238	21,031	277	277	554	124	124	248	6,606	13,149	19,755

3. 주일학교

지구	번호	본당명	초등부				중등부				고등부			
			교사수	학생수			교사수	학생수			교사수	학생수		
				남	여	계		남	여	계		남	여	계
광주 광산 1	1	비아동	6	22	24	46								
	2	신창동	9	60	55	115	6	20	15	35	3	9	10	19
	3	쌍암동	8	62	57	119	4	28	35	63	4	22	23	45
	4	임곡동												
	5	장덕동	13	32	43	75	6	16	16	32	6	6	7	13
	6	하남동	5		5	5	1		1	1				
	7	사거리		2	6	8		3	2	5		3	2	5
	8	사 창	3		3	3								
	9	장 성	5	21	19	40	2	11	8	19	3	11	15	26
광주 광산 2	10	신 동	12	20	25	45	5	8	20	28	1	1	6	7
	11	우산동	3	2	10	12	3	4	5	9	3	5	6	11
	12	운남동	10	36	40	76	11	24	11	35	4	6	16	22
	13	원 동	7	18	27	45	5	9	11	20	4	7	6	13
	14	월곡동	10	33	23	56	3	16	12	28	2	6	5	11
	15	평 동	1	3	4	7	1	1	1	2		1	2	3
	16	염 산		1		1			2	2		1		1
	17	영 광	2	15	19	34	2	8	13	21	2	15	15	30
	18	홍 농	5	11	9	20	2	8	7	15				
광주 남부	19	노대동	3	20	27	47								
	20	방림동	7	30	31	61	7	22	27	49				
	21	봉선동	7	12	18	30	4	13	7	20	4	14	4	18
	22	월산동	3	10	15	25		6	9	15				
	23	유 안	4	18	22	40								
	24	조 봉	7	19	31	50	2	8	14	22		3	5	8
	25	주월동	6	14	28	42	2	9	11	20	2	5	2	7
	26	진월동	7	30	38	68	4	24	16	40	3	13	20	33
	27	효덕동	7	25	15	40	3	10	13	23	3	8	9	17
광주 동부	28	계림동	4	15	20	35	2	15	18	33	1	52	1	53
	29	남 동	2	15	27	42	2	9	12	21	1	5	7	12
	30	산수동	6	33	36	69	6	20	23	43	2	9	8	17
	31	지산동	7	15	25	40	2	5	6	11	8	3	5	8
	32	학운동	7	29	37	66	3	10	24	34	3	14	5	19
	33	호남동	3	10	14	24	1	5	3	8			3	3
	34	능 주						7	3	10		2	1	3
	35	화 순	5	30	35	65	3	9	8	17	2	4	7	11
광주 북부 1	36	문흥동	9	37	56	93	4	30	34	64	2	11	15	26
	37	본촌동	11	20	30	50	2	6	5	11	1	1	3	4
	38	서산동	4	18	23	41	2	8	5	13	1		2	2
	39	양산동	9	81	35	116	1	6	10	16	1	3	7	10
	40	오치동	10	33	30	63	3	15	13	28	3	13	10	23
	41	곡 성	1	4	3	7	1	12	5	17		3	1	4
	42	옥 과		7	5	12		2	2	4		1		1
	43	담 양	3	12	11	23	1	3	3	6	1	8	3	11
	44	대 치					1	2	2	4		5		5
	45	창 평												

지구	번호	본당명	초등부				중등부				고등부			
			교사수	학생수			교사수	학생수			교사수	학생수		
				남	여	계		남	여	계		남	여	계
광주 북부 2	46	임 동	6	14	12	26	2	3	6	9	1	3	3	6
	47	북 동	2	2	9	11	1	6	3	9	1	2	5	7
	48	동림동	9	28	19	47	3	13	14	27	2	4	7	11
	49	두암동	8	18	27	45	3	8	12	20	2	10	13	23
	50	삼각동	9	30	23	53	2	14	3	17	2	12	6	18
	51	용봉동	7	23	25	48	4	11	12	23	3	4	4	8
	52	운암동	8	41	35	76	4	15	14	29	3	11	8	19
	53	중흥동	5	10	18	28	1	8	7	15	1	4	5	9
광주 서부	54	광천동	8	28	23	51	2	8	7	15	1	5	7	12
	55	금호동	8	41	36	77	3	13	15	28	3	15	12	27
	56	금호2동	10	61	53	114	3	13	8	21				
	57	농성동	5	17	9	26	2	12	9	21	1	7	3	10
	58	쌍촌동	9	52	47	99	3	7	15	22	2	16	7	23
	59	염주경환	4	21	18	39	2	12	16	28	2	4	3	7
	60	염주대건	4	21	17	38	3	8	4	12		10	9	19
	61	염주제준	3	11	11	22	1	5	6	11	1	1		1
	62	치평동	8	45	35	80	4	7	13	20	2	5	10	15
	63	풍암동	10	60	65	125	4	12	15	27	2	9	12	21
나주 합평	64	금 암	1	7	1	8								
	65	나 주	6	25	25	50	5	20	11	31				
	66	남 평			1	1	1	1	2	3			2	2
	67	노 안	1	2	6	8	1	1	6	7			2	2
	68	다 시												
	69	영산포	3	9	14	23	1	2	2	4		2	5	7
	70	하 상	1	6	9	15	1	2	3	5				
	71	학다리			2	2		2	3	5		2	2	4
	72	합 평	2	13	15	28	1	4	10	14		3	5	8
	73	호 영	1		4	4		1	1	2	1	1	2	3
목포 무안	74	삼학도	3	10	18	28	1	6	4	10	1	3	4	7
	75	옥암동	6	43	66	109	3	30	42	72	2	7	16	23
	76	용당동	2	31	17	48	2	13	14	27	1	15	17	32
	77	하 당	10	31	40	71	6	21	23	44	3	15	18	33
	78	남 악	3	13	20	33								
	79	망 운	1	1	1	2		1	1	2		2	2	4
	80	몽 탄		8	4	12		3	3	6		1	1	2
	81	무 안	3	16	24	40	1	4	5	9	1	2	5	7
	82	일 로	4	14	15	29		8	10	18		4	5	9
	83	청 계	5	9	5	14	2	1	8	9				
	84	독 천												
	85	삼 호	2	5	26	31								
목포 신안	86	경 동	1	3	5	8	1	3	4	7	1	2	3	5
	87	대성동	13	59	55	114	5	15	18	33	4	12	22	34
	88	북교동	3	8	21	29	1	8	5	13	2	9	14	23
	89	산정동	2	7	4	11	1	6	5	11		10	4	14
	90	연 동	2	5	9	14	1	6	6	12	1	6	1	7

지구	번호	본당명	초등부				중등부				고등부			
			교사수	학생수			교사수	학생수			교사수	학생수		
				남	여	계		남	여	계		남	여	계
목포 신안	91	석 문	1	2		2	1	2	3	5		4	2	6
	92	신 의		2	2	4		1	1	2		1		1
	93	압해도	2	1	3	4	1	1	3	4	1	3	1	4
	94	인 덕		3	1	4			2	2		1	1	2
	95	자 은	2	4	4	8	1	1	1	2				
	96	흑 산												
서남부	97	강 진	4	31	33	64		29	25	54	1	30	29	59
	98	신 북												
	99	영 암	6	31	35	66	1	25	31	56	1	9	11	20
	100	완 도	7	22	22	44	3	11	11	22	1	10	1	11
	101	우수영		8	8	16		2	1	3		1	2	3
	102	진 길	2	6	9	15								
	103	진 도	3	9	9	18	1	10	7	17	1	3	1	4
	104	해 남	5	12	18	30	3	10	5	15	1	3	5	8
순천	105	금 당	8	40	50	90	3	20	15	35	1	15	10	25
	106	매곡동	10	41	44	85	4	44	35	79	3	57	64	121
	107	상 사												
	108	연향동	9	23	37	60	4	19	17	36	3	11	13	24
	109	저전동	4	10	25	35	2	9	7	16	2	8	7	15
	110	조곡동	7	15	18	33	3	10	18	28	2	8	8	16
	111	조례동	6	30	55	85	2	28	22	50	1	8	13	21
	112	광 양	6	15	20	35	1	5	8	13	1	7	8	15
	113	광영동	9	29	38	67	4	10	15	25	3	6	7	13
	114	중 동	7	32	39	71	2	11	11	22	2	6	6	12
	115	구 례	2	11	10	21	1	5	3	8			2	2
여수	116	동산동	2	7	13	20	1	8	7	15	1	6	4	10
	117	문수동	7	1	6	7	6	3	3	6				
	118	미평동	3	17	15	32	1	2	7	9		3	4	7
	119	서교동	4	14	14	28	2	8	5	13	1	4	7	11
	120	선원동	8	29	21	50	3	11	16	27	3	8	9	17
	121	소호동	4	28	15	43	3	11	16	27	2	10	7	17
	122	신기동	7	16	12	28	3	19	10	29	3	14	12	26
	123	울 촌		2		2	2	9	3	12		5	6	11
중남부	124	고 흥	2	7	5	12	1	1	5	6	1	1	5	6
	125	녹 동	4	17	23	40	3	15	8	23	2	7	5	12
	126	대 덕	1	9	5	14		4	2	6				
	127	도 화			12	12			5	5				
	128	벌 교												
	129	보 성	7	19	25	44	2	16	12	28	2	8	5	13
	130	소록도	1	4	5	9	1	2	3	5		1	3	4
	131	장 흥	2	16	25	41	1	7	10	17	1	5	5	10
계			581	2,286	2,546	4,832	254	1,114	1,150	2,264	156	751	738	1,489

4. 주일학교 대상자 연령별 구분

지구	번호	본당명	7-9세			10-12세			13-15세			16-18세		
			남	여	계	남	여	계	남	여	계	남	여	계
광주 광산 1	1	비아동	13	15	28	31	36	67	62	45	107	70	53	123
	2	신창동	55	41	96	60	40	100	63	55	118	62	62	124
	3	쌍암동	51	39	90	74	71	145	92	93	185	140	127	267
	4	임곡동	2		2	1	3	4	4	2	6	13	7	20
	5	장덕동	29	38	67	25	45	70	42	42	84	35	32	67
	6	하남동	22	22	44	15	21	36	17	28	45	28	18	46
	7	사거리	1	3	4	1	3	4	3	2	5	3	2	5
	8	사 창	9	6	15	5	4	9	14	7	21	1		1
	9	장 성	11	7	18	10	12	22	9	3	12	6	7	13
광주 광산 2	10	신 동	22	17	39	27	25	52	30	44	74	1	8	9
	11	우산동	6	4	10	10	9	19	23	29	52	27	34	61
	12	운남동	48	65	113	71	51	122	84	96	180	108	100	208
	13	원 동	9	2	11	9	25	34	5	9	14	11	8	19
	14	월곡동	24	20	44	34	26	60	66	66	132	98	75	173
	15	평 동	2	1	3	3	4	7	6	3	9	1	10	11
	16	염 산							1		1	1	2	3
	17	영 광	10	10	20	15	15	30	22	23	45	21	26	47
	18	홍 농	11	3	14	17	13	30	26	23	49	16	13	29
광주 남부	19	노대동	14	14	28	18	10	28	20	21	41	20	19	39
	20	방림동	22	13	35	28	21	49	43	47	90	57	67	124
	21	봉선동	22	25	47	23	33	56	52	52	104	81	66	147
	22	월산동	9	10	19	12	17	29	17	21	38	26	33	59
	23	유 안	9	10	19	25	18	43	23	33	56	44	51	95
	24	조 봉	23	20	43	29	38	67	58	51	109	56	61	117
	25	주월동	9	21	30	5	7	12	9	11	20	5	2	7
	26	진월동	17	23	40	26	28	54	62	47	109	95	89	184
	27	효덕동	17	11	28	15	18	33	31	25	56	44	37	81
광주 동부	28	계림동	14	20	34	25	21	46	26	31	57	24	19	43
	29	남 동	19	10	29	17	12	29	24	18	42	20	36	56
	30	산수동	29	21	50	33	35	68	48	54	102	69	76	145
	31	지산동	14	7	21	25	32	57	27	38	65	32	52	84
	32	학운동	20	16	36	23	27	50	37	44	81	60	51	111
	33	호남동	11	10	21	12	9	21	20	10	30	17	27	44
	34	능 주	2		2	2		2	4	8	12	6	8	14
	35	화 순	16	18	34	39	44	83	43	38	81	64	51	115
	광주 북부 1	36	문흥동	32	40	72	44	45	89	66	65	131	104	94
37		본촌동	25	16	41	23	28	51	35	40	75	50	45	95
38		서산동	10	6	16	9	10	19	23	24	47	32	35	67
39		양산동	32	33	65	50	54	104	53	68	121	85	67	152
40		오치동	28	27	55	39	37	76	93	53	146	117	99	216
41		곡 성	7	5	12	19	7	26	20	13	33	18	12	30
42		옥 과	3	2	5	2	2	4	2	2	4	2	2	4
43		담 양	10	3	13	8	12	20	18	14	32	26	11	37
44		대 치							2	3	5	5		5
45		창 평	1		1	1	1	2	2	5	7	8	5	13

지구	번호	본당명	7-9세			10-12세			13-15세			16-18세		
			남	여	계	남	여	계	남	여	계	남	여	계
광주 북부 2	46	임 동	16	14	30	25	23	48	25	24	49	31	50	81
	47	북 동	13	10	23	9	10	19	20	19	39	29	28	57
	48	동림동	34	36	70	44	44	88	57	63	120	68	80	148
	49	두암동	24	21	45	28	35	63	40	46	86	71	71	142
	50	삼각동	34	30	64	58	58	116	141	90	231	225	110	335
	51	용봉동	30	24	54	39	33	72	65	57	122	98	99	197
	52	운암동	35	28	63	38	37	75	62	66	128	93	82	175
	53	중흥동	11	14	25	16	15	31	28	26	54	31	41	72
광주 서부	54	광천동	25	23	48	39	37	76	40	43	83	55	61	116
	55	금호동	25	17	42	33	27	60	56	46	102	75	84	159
	56	금호2동	40	40	80	84	82	166	109	80	189	117	103	220
	57	농성동	15	5	20	23	15	38	34	27	61	47	49	96
	58	쌍촌동	25	31	56	49	42	91	73	56	129	99	68	167
	59	염주경환	2	4	6	19	14	33	12	16	28	4	3	7
	60	염주대건	14	12	26	24	23	47	47	42	89	92	78	170
	61	염주제준	7	5	12	9	21	30	24	18	42	42	21	63
	62	치평동	31	36	67	35	34	69	78	56	134	80	92	172
	63	풍암동	75	64	139	104	87	191	95	120	215	141	131	272
나주 합평	64	금 암	4		4	3	1	4						
	65	나 주	18	15	33	33	26	59	28	25	53	24	21	45
	66	남 평	3	5	8	4	5	9	3	8	11	3	9	12
	67	노 안	5	2	7	4	4	8	8	7	15	14	7	21
	68	다 시	3	4	7	3	5	8	7	5	12	10	11	21
	69	영산포	3	2	5	30	37	67	13	14	27	14	19	33
	70	하 상	3	1	4	3	8	11	2	3	5			
	71	학다리					2	2	2	3	5	2	2	4
	72	합 평	9	6	15	21	8	29	15	15	30	19	25	44
	73	호 영	1	3	4	1	3	4	1	1	2	1	2	3
목포 무안	74	삼학도	18	14	32	15	16	31	30	25	55	26	30	56
	75	옥암동	40	36	76	36	45	81	124	95	219	105	104	209
	76	용당동	22	24	46	22	32	54	50	33	83	89	56	145
	77	하 당	22	37	59	54	54	108	84	82	166	128	108	236
	78	남 악	24	20	44	33	42	75	40	32	72	37	39	76
	79	망 운				1	1	2	1	1	2	2	2	4
	80	몽 탄	1	3	4	3	1	4	6	2	8	2	2	4
	81	무 안	14	12	26	19	20	39	19	30	49	31	29	60
	82	일 로	10	10	20	19	14	33	20	21	41	24	17	41
	83	청 계	4	3	7	5	2	7	1	8	9			
	84	독 천												
	85	삼 호	8	12	20	9	16	25	23	17	40	21	24	45
목포 신안	86	경 동	6	8	14	11	21	32	25	24	49	28	33	61
	87	대성동	41	30	71	50	65	115	73	83	156	99	86	185
	88	북교동	10	14	24	12	16	28	16	16	32	20	32	52
	89	산정동	3	1	4	5	4	9	6	4	10	13	6	19
	90	연 동	7	8	15	6	10	16	22	17	39	34	48	82

지구	번호	본당명	7-9세			10-12세			13-15세			16-18세		
			남	여	계	남	여	계	남	여	계	남	여	계
목포 신안	91	석 문	1		1	1		1	1	3	4	6	2	8
	92	신 의	1	1	2	1	1	2	1	1	2	1		1
	93	압해도	2	2	4	2	2	4	3	3	6	3	2	5
	94	인 덕	1	1	2	2	1	3	1	2	3	1	1	2
	95	자 은	1	3	4	2	1	3	2	1	3			
	96	흑 산	2	2	4	5	3	8						
서남부	97	강 진	6	7	13	25	26	51	29	25	54	30	29	59
	98	신 북	2	1	3	6	2	8	6	3	9	8	8	16
	99	영 암	11	15	26	20	20	40	25	21	46	9	11	20
	100	완 도	10	16	26	9	12	21	22	22	44	32	18	50
	101	우수영	2	4	6	6	4	10	2	1	3	1	2	3
	102	진 길	4	2	6	5	2	7	6	3	9	1	4	5
	103	진 도	5	5	10	4	4	8	6	6	12	2	2	4
	104	해 남	22	18	40	24	31	55	26	35	61	30	33	63
순천	105	금 당	33	42	75	46	67	113	93	68	161	133	109	242
	106	매곡동	15	24	39	26	20	46	44	35	79	57	64	121
	107	상 사	3		3	2	4	6		5	5	1	4	5
	108	연향동	18	15	33	36	37	73	73	45	118	84	92	176
	109	저전동	16	19	35	30	30	60	33	33	66	43	44	87
	110	조곡동	10	18	28	18	13	31	26	26	52	40	34	74
	111	조례동	30	33	63	47	44	91	67	48	115	80	74	154
	112	광 양	7	13	20	24	20	44	26	32	58	39	42	81
	113	광영동	10	14	24	21	25	46	46	44	90	81	76	157
	114	중 동	24	24	48	34	26	60	63	61	124	64	59	123
	115	구 례	3	2	5	6	5	11	6	6	12	1	2	3
여수	116	동산동	13	11	24	12	18	30	22	23	45	34	25	59
	117	문수동	23	16	39	34	33	67	41	59	100	79	70	149
	118	미평동	23	17	40	25	14	39	32	39	71	51	48	99
	119	서교동	14	8	22	21	26	47	32	21	53	31	32	63
	120	선원동	12	10	22	15	13	28	11	16	27	8	9	17
	121	소호동	16	23	39	28	24	52	39	46	85	48	56	104
	122	신기동	21	20	41	21	16	37	40	29	69	40	58	98
	123	울 촌	3		3	2	1	3	12	5	17	8	11	19
중남부	124	고 흥	2	5	7	13	9	22	10	17	27	11	22	33
	125	녹 동	7	8	15	10	15	25	15	8	23	7	5	12
	126	대 덕	3		3	1	4	5	2	4	6	4	2	6
	127	도 화		1	1		1	1				4	9	13
	128	별 교	7	2	9	3	5	8	9	10	19	16	16	32
	129	보 성	10	14	24	23	12	35	31	28	59	30	32	62
	130	소록도		4	4	1	1	2	3	6	9	4	2	6
	131	장 흥	13	10	23	17	24	41	28	35	63	28	34	62
계			1,881	1,788	3,669	2,666	2,680	5,346	3,986	3,747	7,733	5,103	4,805	9,908

Ⅶ. 교육기관

1. 유치원

번호	본당명	유치원명	교 사										원아수				
			성직자·수도자			신 자			미신자			계	신 자		미신자		계
			신부	수사	수녀	남	여	계	남	여	계		남	여	남	여	
1	임 동	임동 현대유치원				1	4	5		12	12	17	20	55		139	214
2	계림동	프란치스카유치원	1		1		5	5		1	1	6	13	7	25	28	73
3	남 동	소화유치원	1		1		5	5	1	2	3	8	6	8	25	24	63
4	원 동	성모유치원	휴원														
5	월산동	월산 성모유치원	1		1		3	3		1	1	4	11	8	21	24	64
6	경 동	목포 성모유치원	1		3		5	5		3	3	8	17	17	46	29	109
7	산정동	목포 성심유치원	1		1		1	1		3	3	4	15	16	15	20	66
8	저전동	순천 성모유치원	2		3	1	7	8		2	2	10	37	30	25	23	115
9	서교동	성모유치원			1		3	3				3	9	7	22	15	53
10	녹 동	성바오로유치원			1		4	4		1	1	5	7	9	35	40	91
11	보 성	별밭유치원			1		1	1		2	2	3	4	8	7	31	50
12	장 흥	유치원	휴원														
13	장 성	장성 성모유치원			2	1	8	9				9	5	2	41	40	88
14	화 순	요셉유치원	1		1		2	2		1	1	3	17	7	17	16	57
15	까리파스	성모유치원(나주)			5	2	8	10		1	1	11	16	12	60	42	130
16	까리파스	까리파스유치원			5		8	8	2	3	5	13	43	40	77	66	226
17	예수수도회	성모 남해유치원			3	1	4	5				5	21	14	17	22	74
계		15개	8		29	6	68	74	3	32	35	109	241	240	433	559	1,473

2. 대학 / 초·중·고등학교

구 분 학 교 명	교 사(교수)								학 생					직 원			2013 졸업자	교실수	
	남				여				계	신자		미신자		계	남	여			계
	신부	수사	신자	미신자	수녀	신자	미신자	남		녀	남	녀							
광주가톨릭대학교	17				1			18	170	7			177	8	20	28	13	11	
목포가톨릭대학교	4		1	1		11	3	20	26	140	45	324	535	7	15	22	145	26	
살레시오고등학교	3	1	25	22		12	5	68	176	*	868	*	1,044	9	15	24	328	27	
살레시오여자고등학교			26	7	7	17	3	60		229		819	1,048	7	3	10	343	28	
목포마리아회고등학교	2	1	30	9		5	4	51	114		649		763	2	4	6	264	34	
성요셉여자종합고등학교			4	9	3	6	7	29		18		332	350	2	8	10	143	30	
살레시오중학교	1	2	14	12		6	5	40	95	*	572	*	667	6	2	8	229	18	
살레시오여자중학교			4	5	3	7	6	25	*	50	*	253	303				96	18	
살레시오초등학교			11	2	6	10	6	35	33	35	247	219	534	4	4	8	75	18	
은혜학교			11	4	5	13	27	60	12	9	102	68	191	11	43	54	20	58	
돈보스코학교	1	1	2	4		6		14	2		17	19	38	2	2	4	38	5	
계	28	5	128	75	25	93	66	420	628	488	2,500	2,034	5,650	58	116	174	1,694	273	

Ⅷ. 사 업
1. 의료사업

병 원 명	병원거주 성직·수도자			의사					간호사			직원			침 대 수	치료환자 (외래·입원)
	신부	수사	수녀	남		여		계	신자	미신자	계	남	여	계		
				신자	미신자	신자	미신자									
성가롤로 병원	1		29	23	2	67	11	103	67	312	379	137	162	299	636	608,549
천주의성요한 병·의원	1	9		2	7	1	1	11	25	31	56	25	42	67	117	212,698
계	2	9	29	25	9	68	12	114	92	343	435	162	204	366	753	821,247

2. 사회사업

구 분	기관명	신부	수녀	직원(보육교사)수			계	원아수			운영단체	
				남	여	계		남	여	계		
어린이집 (유아원)	살레시오어린이집		2	1	7	8	10	41	41	82	살레시오수녀회	
	성요셉어린이집		5	1	12	13	18	66	41	107	까리따스수녀회	
	까리따스어린이집				9	9	9	37	43	80	재)광주구천주교회	
	장성공립 성모어린이집		1	1	9	10	11	30	26	56	장성성당	
	성모어린이집				1	8	9	9	35	18	53	재)광주구천주교회
	소화어린이집				1	9	10	10	56	38	94	무안성당
	씨튼어린이집(광주)		1	1	11	12	13	46	43	89	씨튼수녀회	
	씨튼어린이집(강진)		1	2	13	15	16	53	55	108	씨튼수녀회	
	장흥공립 성모어린이집		1	1	10	11	12	37	33	70	장흥성당	
	엠마우스어린이집				1	26	27	27	35	24	59	무지개공동회
	별밭어린이집		1			7	7	8	18	21	39	보성성당
명도어린이집				4	41	45	45	65	24	89	성골롬반복지재단	
계		0	12	11	138	149	161	519	407	926		

구 분	기관명	연이용(수용)인원						종사자			운영단체	거주 성직·수도자		
		남		여		계		남	여	계		신 부	수 사	수 녀
		이용	수용	이용	수용	이용	수용							
노인 복지	성모 노인요양원			5,859	29	5,859	29	1	10	11	성모승천봉헌자회			2
	성모재가 노인복지원	4,223	17	19,934	80	24,157	97	1	14	15	성모승천봉헌자회			1
	성심익집(양로원)				24	-	24			-	사랑의선교수녀회			7
	성요셉요양원			95	80	95	80	1	54	55	까리따스수녀회			5
	성요셉의집(무료급식소)	5,400	18	33,600	112	39,000	130	1	1	2	까리따스수녀회			1
	양지회관 무료급식소	3,000	25	5,500	45	8,500	70	3	17	20	북교동성당	1		
	예리고의집(양로원)		1		8	-	9		4	4	사회복지천주교인보회			3
	예수마음의집		7		45	-	52	1	16	17	가난한이들의작은자매회	1		8
	용옥 노인전문요양원		8		54	-	62	6	34	40	천주의성요한수도회		3	
	진도 카리타스노인복지센터	264	22	1,200	100	1,464	122	2	17	19	가톨릭광주사회복지회			
	꽃단지노인요양공동생활가정				8	-	8		4	4	가톨릭광주사회복지회			1
	천사의집			3,177	9	3,177	9		5	5	성모승천봉헌자수녀회			1
	프란치스코의집		15		65	-	80	8	42	50	프란치스코수도회			
	프란치스코의집 노인복지센터	4,022	42	8,800	99	12,822	141	5	22	27	프란치스코수도회	2	5	
	장성군효도노인복지센터	9,564	63	101,672	660	111,236	723	4	26	30	프란치스코수도회			
계	26,473	218	179,837	1,418	206,310	1,636	33	266	299		4	8	29	

구분	기관명	연이용(수용)인원			종사자			운영단체	거주 성직/수도자		
		남	여	계	남	여	계		신부	수사	수녀
아 동 · 청소년	경애원	36	27	63	6	17	23	사회복지법인경애원			6
	나자렛집(각화동)		16	16		7	7	살레시오수녀회			8
	나자렛집(비아동)		20	20		1	1	살레시오수녀회			6
	돈보스코 나눔의집(세하동)	4		4	1	1	2	살레시오수도회			
	돈보스코 나눔의집(신안동)	12		12	2	2	4	살레시오수도회	5	9	
	꿈나무 지역아동센터	8	7	15		2	2	윤영남			
	꿈터 지역아동센터(월산동)	9	16	25		2	2	양근옥(개인)			
	기쁜우리 지역아동센터	12	13	25		2	2	재)성프란치스코회			2
	나우리 지역아동센터	19	26	45		3	3	신미순			
	느티나무 지역아동센터	15	14	29		2	2	가톨릭광주사회복지회			1
	문홍골아이네 지역아동센터	14	21	35		4	4	임혜숙			
	예로니모 지역아동센터	9	10	19		1	1	봉선동성당	2		2
	비아성가 지역아동센터	6	13	19			0	성가소비녀회			2
	아름드리 지역아동센터	4,284	3,978	8,262		3	3	이진			
	임곡 지역아동센터	11	9	20		2	2	임곡동성당	1		
	해돋이 지역아동센터	17	21	38		2	2	이승미			
	진원 지역아동센터	18	7	25	1	2	3	최영인			
	사창 성모지역아동센터	9	10	19		2	2	광주구천주교유지재단	1		
	사거리 지역아동센터	11	14	25		2	2	광주구천주교유지재단			2
홍농성가 지역아동센터	5	7	12				가톨릭광주사회복지회			2	
토마토 지역아동센터	19	9	28	1	1	2	최희례				
계	4,518	4,238	8,756	11	58	69		9	9	31	

구분	기관명	연이용(수용)인원			종사자			운영단체	거주 성직/수도자		
		남	여	계	남	여	계		신부	수사	수녀
장애인복지	광주사랑의집	26		26	10	4	14	인보성체수녀회			2
	등대공동체	7	3	10	1		1	우산동성당			
	막달레나의집	7		7		2	2	시각장애인선교회			
	평화의집	6		6	2	1	3	시각장애인선교회			
	성모승천수도회하람이네	4		4	1	1	2	성모승천수도회	1		
	명도복지관	4,411	2,376	6,787	17	32	49	성골롬반복지재단			1
	명도자립센터	23	17	40	3	2	5	성골롬반복지재단			
	백선바오로의집	26	33	59	6	30	36	백선바오로의집			5
	사랑의종의집	15	14	29	1	6	7	신영애			
	소화성가정		35	35	1	22	23	예수의소화수녀회			1
	소화누리	3	113	116	2	21	23	예수의소화수녀회			2
	소화아람일터	4	22	26	3	4	7	예수의소화수녀회			
	소화천사의집		58	58	1	30	31	예수의소화수녀회			4
	씨튼장애인직업재활센터	8,184	3,968	12,152	6	3	9	사랑의씨튼수녀회			3
	엠마우스복지관	615	572	1,187	15	40	55	사회복지무지개공동회	1		
	엠마우스보호작업장	15	21	36	4	2	6	사회복지무지개공동회			
	엠마우스공동생활가정	12	12	24	-	6	6	사회복지무지개공동회			
	엠마우스집	24	6	30	4	16	20	사회복지무지개공동회			
	씨튼주간보호센터테레사의집	2,457	945	3,402	1	3	4	사랑의씨튼수녀회			
	엠마우스일터	18	17	35	3	6	9	사회복지무지개공동회			
	엠마우스산업	35	7	42	6	7	13	사회복지무지개공동회			
	요한빌리지	20	14	34	-	4	4	천주의성요한수도회		1	
작은예수의집	6,570		6,570	5	3	8	사회복지기쁜우리월드				
계	26,395	11,671	38,066	93	251	344		3	1	18	

구분	기관명	연이용(수용)인원			종사자			운영단체	거주 성직/수도자		
		남	여	계	남	여	계		신부	수사	수녀
지역 복지	목포종합사회복지관	25,815	10,746	36,561	6	13	19	광주구천주교유지재단	1		
	상동종합사회복지관	35,600	86,023	121,623	3	6	9	광주사회복지회			
	오치종합사회복지관	37,738	95,200	132,938	7	4	11	광주사회복지회			
	나주시노인복지관	76,364	137,075	213,439	10	6	16	가톨릭광주사회복지회	1		
	나주까리파스노인복지센터	28	64	92	4	15	19	가톨릭광주사회복지회	1		
	상리사회복지관	24,489	57,141	81,630	2	6	8	가톨릭광주사회복지회			
	광주공원노인복지관	4,930	2,698	7,628	5	47	52	천주의성요한수도회		1	1
	계	204,964	388,947	593,911	37	97	134		3	1	1
여성 복지	성모의집	4	24	28		3	3	가톨릭광주사회복지회	1		1
	광산구다문화가족지원센터	147	561	708	1	10	11	가톨릭광주사회복지회			
	계	151	585	736	1	13	14		1		1
자활 기관	목포지역자활센터	25	91	116	2	6	8	가톨릭광주사회복지회			
	신안지역자활센터	15	53	68	2	4	6	가톨릭광주사회복지회			
	계	40	144	184	4	10	14				
의료 복지	호스피스 완화의료센터	203	144	347		13	13	천주의성요한수도회	1		
	계	3,495	6,809	10,304	4	21	25			1	
기타	광주구천주교공무원묘원				3	1	4	광주구천주교공무원묘원			
	전남하나센터	138	357	495	3	3	6	가톨릭광주사회복지회	1		1
	목포이주민외국인 근로자지원센터	110	100	210				가톨릭광주사회복지회	1		1
	계	248	457	705	6	4	10		2		2

3. 문화사업

번호	회 관 명	교육 횟수 및 참여 인원																연간총 이용인원			
		연수회		피정		신학 강좌		사상 강좌		학술 강좌		성서 강좌		교양 강좌		특별 강좌				기타	
		횟수	인원	횟수	인원	횟수	인원	횟수	인원	횟수	인원	횟수	인원	횟수	인원	횟수	인원			횟수	인원
1	광주가톨릭대학교평생교육원	182	13,923	38	3,730	131	7,908			4	510	128	7,282	2,227	29,120	33	5,265	835	63,971	3,578	131,709
2	광주가톨릭센터																	8	960	8	960
3	목포가톨릭문화회관										32	1,120				51	2,295	8	240	91	3,655
4	목포선교10주년한국어아카데미관	1	320	3	181													12	915	16	1,416
5	피아골피정집			106	5,277															106	5,277
6	아기사슴교육관	2	60	26	1,081													28	1,664	56	2,805
7	담양 대건센터	20	552	29	496						1	6	11	275				60	501	121	1,830
8	까리파스교육관	5	224	24	903													5		34	1,127
9	예수고난회 명상의집			146	5,027															146	5,027
10	노안성당청소년수련원																	16	1,010	16	1,010
11	글라렛 영성의집	8	255	48	1,442															56	1,697
12	살레시오 피정의집			70	2,248											32	800			102	3,048
13	재속프란치스코회관	11	403	6	180													27	1,035	44	1,618
14	순천 예수회영성센터			15	4,676															15	4,676
15	광주광역시 청소년수련원	78	24,938	9	6,485							25	4,349							112	204,038
16	화순베네딕도피정의집			80	291															80	291
	계	307	40,675	600	32,017	131	7,908			4	510	161	8,408	2,263	33,744	116	8,360	999	238,562	4,581	370,184

4. 출판사업

출판물명	구 분	종 류	간행구분	발행부수	발행처
1	빛고을	교구 주보	주간	61,000	교구
2	하늘지기	교구 소공동체 교육	월간	6,500	교구
3	신학전망	신학자료	계간	1,100	광주가톨릭대학교
4	보금자리	소식지	월간	1320	금호동, 금호2동
5	양지모듬	반모임 월보	월간	400	양산동
6	숲고을	회보	월간	300	임동
7	빛나는 얼굴	회보	격월	550	중흥동
8	소공동체 모임지	월보		1680	운암동
9	오메, 반딧불이네	월보	월간	500	신기동
10	소공동체 교육지	월보	월보	100	문흥동
11	빛나눔터	소공동체 소식지	월간	300	조례동