

광주대교구 통계

Annual Statistics of Archdiocese of Gwangju

2012. 12. 31. 현재

2012



천주교 광주대교구

목 차

I. 개 황	2
1. 관할면적 · 총인구 및 신자총수	2
2. 시 · 군별 본당 및 공소 분포	2
3. 성직자 · 수도자	4
4. 신자증감 · 총수	4
5. 연도별 교세 신장표(10년)	4
6. 본당별 현황(인구·신자·세대·신부·수녀·선교사·공소)	5
II. 신자 · 성직자 · 수도자현황	9
1. 신자 총수 · 증감	9
2. 신자 남녀 구분 · 증감	13
3. 신자 연령별 구분(남자)	16
4. 신자 연령별 구분(여자)	19
전년도(2011년) 대비 증감	22
공소 신자수	23
5-7. 성직자(1) 소속 · (2) 소임 · (3) 연령	25
8. 대신학생 현황	26
10.수도자현황(2)단체별	29
(1) 교황청 설립 선교 · 수도회(남자)	29
(2) 교황청 설립 수도회(여자)	29
(4) 교구 설립 수도회(여자)	30
평신도선교사	30
III. 성사사목	31
1. 세례	31
(1) 영세자 연령별 구분(남자)	36
(2) 영세자 연령별 구분(여자)	39
2. 혼인	42
3. 기타 / 판공성사 · 냉담교우 · 주일미사 참여자 비율	45
IV. 영성사목	51
1. 신심 · 사도직단체	51
2. 신앙 교육	54
3. 주일학교	57
V. 교육기관	60
1. 유치원	60
2. 대학 / 초 · 중 · 고등학교	60
VI. 사업	61
1. 의료사업	61
2. 사회사업	61
3. 문화사업	63
4. 출판사업	64

광주대교구 개황

I. 개 황

1. 관할 면적 · 총인구 및 신자총수

총 면 적	광주광역시	501.24km ²	합계 12,748.06km ²
	전라남도	12,246.82km ²	

(단위 : 명)

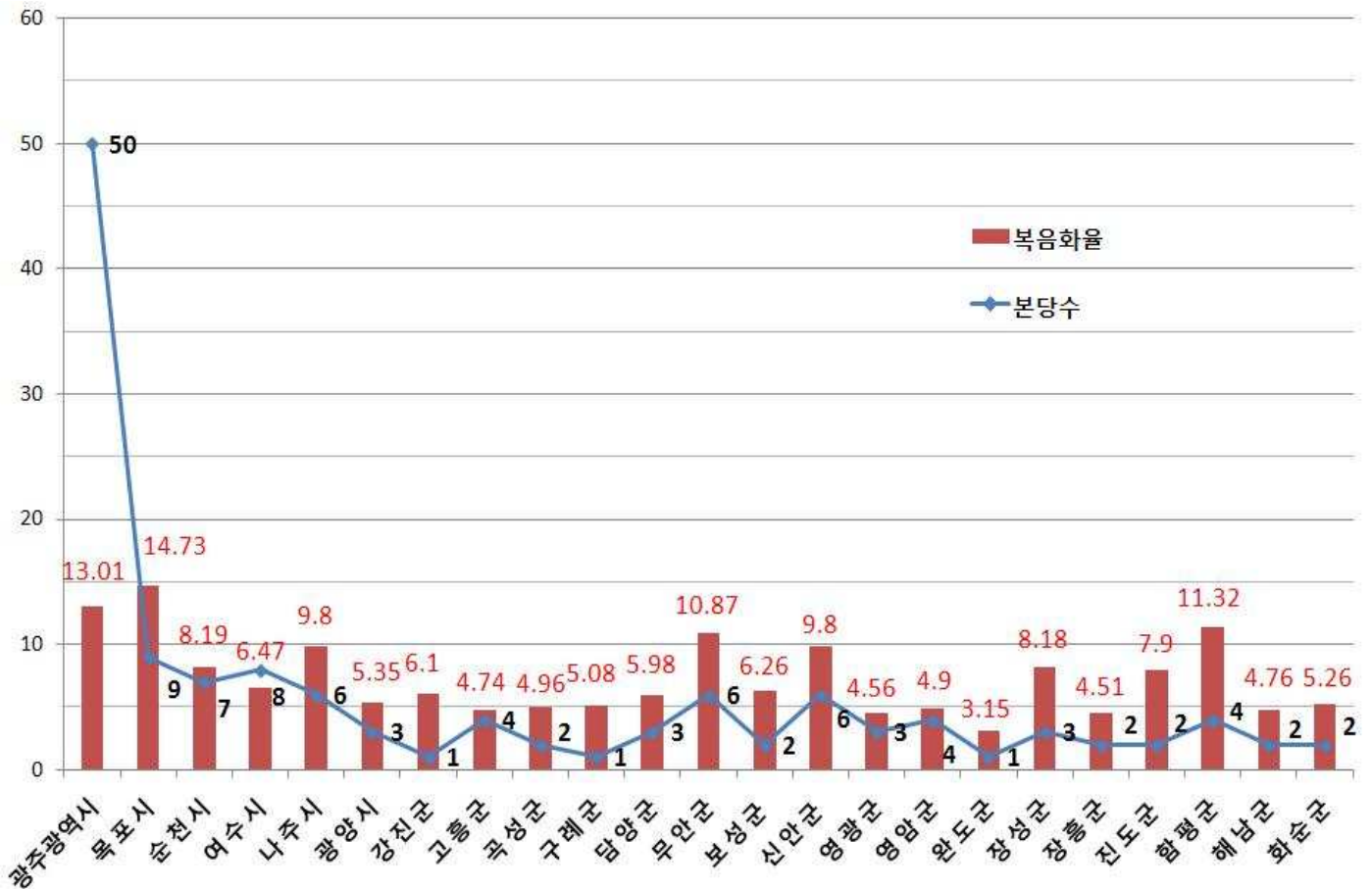
총 인 구	구 분	남	여	계
	광주광역시	733,094	744,476	1,477,570
	전라남도	969,769	968,367	1,938,136
	합계	1,702,863	1,712,843	3,415,706
신자총수	광주광역시	75,199	117,006	192,205
	전라남도	60,942	89,233	150,175
	합계	136,141	206,239	342,380
총 인구수에 대한 신자 비례(%)		7.99	12.04	10.02

2. 시 · 군별 본당 및 공소 분포

시·군별	인구수 (명)	면 적 (km ²)	본당수 (개)	공소수 (개)	신자 현황(명)			지역별 복음화율
					본당 신자	공소 신자	신자 합계	
광주광역시	1,477,570	501.24	50	3	191,754	451	192,205	13.01
목포시	246,994	50.08	9	1	36,368	13	36,381	14.73
순천시	273,805	907.10	7	4	21,857	558	22,415	8.19
여주시	295,538	502.80	8	2	19,054	80	19,134	6.47
나주시	89,906	608.62	6	6	8,054	758	8,812	9.80
광양시	152,167	456.35	3	1	8,091	50	8,141	5.35
강진군	41,899	500.28	1	2	2,344	213	2,557	6.10
고흥군	73,120	776.3	4	3	3,206	262	3,468	4.74
곡성군	31,714	547.43	2	1	1,394	180	1,574	4.96
구례군	27,615	443.24	1	1	1,359	45	1,404	5.08
담양군	48,483	454.95	3	1	2,825	74	2,899	5.98
무안군	77,276	447.88	6	6	7,617	780	8,397	10.87
보성군	48,222	663.47	2	2	2,864	154	3,018	6.26
신안군	44,753	655.27	6	12	3,398	986	4,384	9.80
영광군	57,383	473.55	3	2	2,506	108	2,614	4.56
영암군	64,746	601.59	4	5	2,508	662	3,170	4.90
완도군	54,631	396.16	1	4	1,351	372	1,723	3.15
장성군	47,415	518.53	3	2	3,786	92	3,878	8.18
장흥군	42,890	618.18	2	7	1,450	486	1,936	4.51
진도군	33,853	439.90	2	2	2,512	162	2,674	7.90
함평군	36,655	392.44	4	4	3,800	351	4,151	11.32
해남군	79,283	1,005.80	2	7	2,766	1011	3,777	4.76
화순군	69,788	786.84	2	1	3,632	36	3,668	5.26
계	3,415,706	12,748.06	131	79	334,496	7884	342,380	10.02

▷ 인구 및 면적은 2011년 기준이며, '국가통계포털 인구통계' 및 'e-나라지표'에서 발췌함.

시 · 군별 본당수 및 복음화율 현황



본당수	131개
복음화율	10.02%

3. 성직자 · 수도자

(단위:명)

구 분		한인 인원	외국인 인원	계	현직 주교	본당 사목	특수 사목	공소 사목	군종	국립 연학	교포 사목	해외 선교	휴양 (연년)	대기	휴직	원로사목		합계	2012 새신부
																주교	신부		
교구 소속		256		256	2	157	38		5	12	6	2	7	2	6	2	17	256	5
선교 회	성골롬반 외방선교회 소속		6	6			6											6	
	과달루페회 소속		9	9		2	6	1										9	
수도회 소속		35	5	40			39	1										40	
타교구 소속		8		8			8											8	
계		299	20	319	2	159	97	2	5	12	6	2	7	2	6	2	17	319	5
수 사		29	3	32			32											32	
수 녀		480	13	493		147	341	5										493	

4. 신자 증감 · 총수

(단위:명)

2011년말 신자총수	2012년 증감내역					2012년말 신자총수
	증 가			감 소		
338,514명	영세자	어른	3,716	사망자	1,876	342,380명
		유아	1,339			
		대세자	543			
	교구내 전입		11,541	교구내 전출	11,557	
	타교구 전입		1,809	타교구 전출	2,535	
	교적 재작성		1,100	교적 정리	518	
	기 타		382	기 타	78	
	계		20,430	계	16,564	

5. 연도별 교세 신장표(10년)

(단위:명)

구분 연도	신자 총수	신자 증가		주일 미사		사제 서품	신학 생	신 설		영세자			냉담 교우			
		증가	%	평균 참석	%			본당	공소 특구	어른	%	유아	주소 확인	%	거주 미상	%
2012	342,380	3,866	1.1	63,388	18.5	5	75	4		3,716	1.09	1,339	74,952	21.86	79,094	18.49
2011	338,514	4,153	1.2	65,474	19.3	9	80	4		4,064	1.2	1,527	67,346	19.89	69,101	20.41
2010	334,361	4,410	1.3	66,653	19.9	6	87	3		4,264	1.3	1,474	71,256	21.3	63,290	18.9
2009	329,951	5,514	1.7	67,870	20.6	8	91	1		5,632	1.7	1,561	72,148	21.9	61,087	18.5
2008	324,437	4,943	1.5	67,679	20.8	5	89	4	3	5,131	1.6	1,314	79,653	24.6	54,130	16.7
2007	319,494	4,973	1.6	69,690	21.8	7	90	5		5,790	1.8	1,238	77,024	24.1	54,116	16.9
2006	314,521	4,149	1.3	68,868	21.9	8	92	2		5,918	1.9	1,258	78,421	24.9	56,807	18.1
2005	310,372	4,385	1.4	68,133	22.0	3	93			5,627	1.8	1,537	78,937	25.4	56,550	18.2
2004	305,987	5,462	1.8	68,458	22.4	12	85	5		5,914	1.9	1,750	72,410	23.7	54,085	17.7
2003	300,525	5,754	1.9	68,942	22.9	10	92	2		4,469	1.5	2,844	67,131	22.3	57,400	19.1
계	-	47,609	-			73		30	3	50,525	-	15,842				

▷ 신자증가와 영세자(어른)의 비율은 전년도 신자수와의 대비임. 2010년부터는 영세자수에 대세자를 따로 표기함.
▷ 냉담교우(거주미상)는 일부 중복교적으로 인한 수가 포함됨.

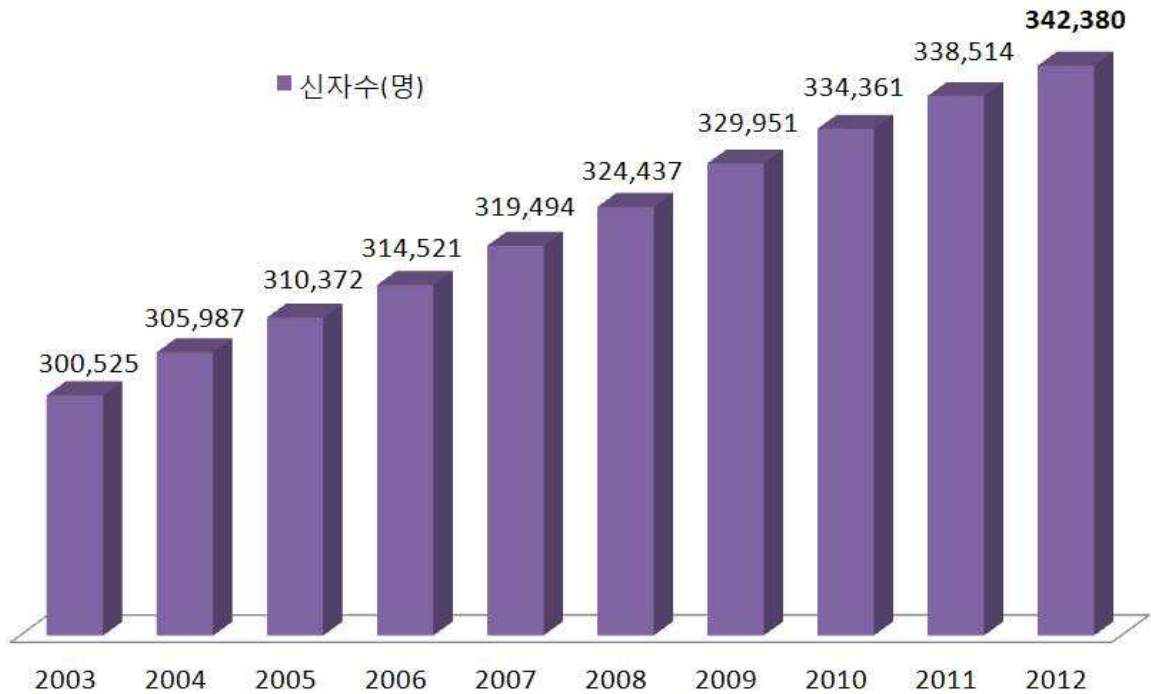
6. 본당별 현황(인구 · 신자 · 세대 · 신부 · 수녀 · 선교사 · 공소)

지구	번호	본당명	인 구	신 자	세대수	신자 비율(%)	신 부		수 녀		선교사	공소
							한국인	외국인	수도회 명	인원		
광주 동부 지구	1	계림동	30,150	4,082	2,164	13.5	1		예수의 까리파스수녀회	2		1
	2	남 동	13,970	4,559	2,777	32.6	1		예수의 까리파스수녀회	3		
	3	노대동	15,425	1,610	605	10.4	1		-			
	4	방림동	33,965	5,572	2,587	16.4	2		살레시오수녀회	2		
	5	봉선동	24,437	4,882	2,225	20.0	2		사랑의 씨튼수녀회	2		
	6	산수동	35,223	4,587	2,127	13.0	1		한국순교복자수녀회	2		
	7	유 안	14,500	2,460	1,035	17.0	1		-			
	8	조 봉	12,614	2,312	809	18.3	1		-			
	9	지산동	22,000	4,389	2,498	20.0	2		예수성심시녀회	2		
	10	진월동	41,800	5,665	2,479	13.6	2		예수의 까리파스수녀회	2		
	11	학운동	38,931	5,562	2,616	14.3	2		사랑의 씨튼수녀회	2		
	12	호남동	12,133	2,678	1,566	22.1	1		예수의 까리파스수녀회	3		
	13	효덕동	16,058	1,800	698	11.2	1		-			
	14	능 주	17,327	383	187	2.2	1		-		1	1
	15	화 순	68,430	3,285	1,551	4.8	1		예수수도회	2		
광주 서부 지구	16	광천동	33,214	3,355	1,402	10.1	1		인보성체수도회	2		
	17	금호동	38,707	3,973	1,662	10.3	2		성모승천봉헌자수녀회	2		
	18	금호2동	32,747	3,161	1,226	9.7	1		-			
	19	농성동	42,182	4,797	2,290	11.4	1		샬트르 성바오로수녀회	3		
	20	쌍촌동	42,100	6,334	2,706	15.0	2		예수의 까리파스수녀회	2		
	21	염주경환	17,362	3,120	1,270	18.0	1		예수수도회			
	22	염주대건	25,593	4,732	2,040	18.5	2		예수수도회	2		
	23	염주제준	15,486	2,121	878	13.7	1		-			
	24	월산동	38,478	4,297	2,204	11.2	1		거룩한 말씀의회	2		
	25	주월동	59,106	3,217	1,531	5.4	1		한국순교복자수녀회	2		
	26	치평동	42,400	4,281	1,862	10.1	2		마리아의딸수도회	2		
	27	풍암동	41,941	4,950	2,012	11.8	2		예수의 까리파스수녀회	2		
광주 북부 지구	28	임 동	28,660	4,918	2,539	17.2	2		예수의 까리파스수녀회	2		
	29	북 동	17,102	4,166	2,069	24.4	1		샬트르성바오로수녀회	3	1	1
	30	동림동	36,863	4,377	1,828	11.9	1		노틀담수녀회	2		
	31	두암동	51,368	4,912	1,303	9.6	1		인보성체수도회	2		
	32	문흥동	73,141	6,982	3,356	9.5	2		사랑의 씨튼수녀회	2		
	33	본촌동	20,515	2,079	836	10.1	1		-			
	34	삼각동	40,557	4,510	2,010	11.1	2		샬트르성바오로수녀회	2		
	35	서산동	50,000	3,741	1,680	7.5	1		예수성심전교수녀회	2		
	36	양산동	32,000	3,598	1,558	11.2	2		사랑의 씨튼수녀회	2		
	37	오치동	45,895	6,284	2,931	13.7	2		예수성심전교수녀회	2		
	38	용봉동	33,984	4,458	1,905	13.1	1		영원한 도움의 성모수녀회	2		
	39	운암동	59,533	8,219	3,606	13.8	2		거룩한 말씀의회	2		
	40	중흥동	30,301	4,057	2,126	13.4	2		-			
	41	곡 성	20,087	1,126	566	5.6	1		-		1	1
	42	담 양	25,070	1,829	960	7.3	1		인보성체수도회	2		
	43	대 치	8,599	521	297	6.1	0		-			
	44	옥 과	12,880	448	232	3.5	1		-			
	45	창 평	9,924	549	279	5.5	1		-			

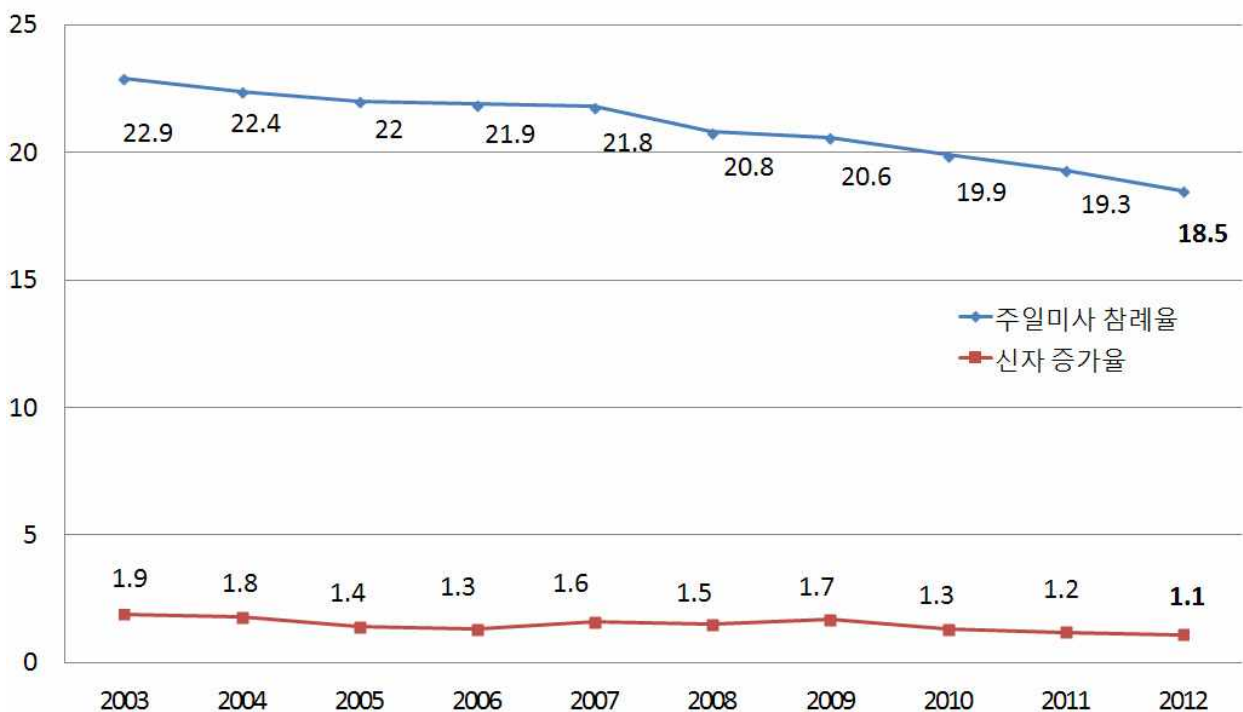
지구	번호	본당명	인 구	신 자	세대수	신자 비율(%)	신 부		수 녀		선교사	공소
							한국인	외국인	수도회 명	인원		
광주 광산 지구	46	비아동	31,722	3,123	1,298	9.8	1		성가소비녀회	1		
	47	신 동	30,000	3,429	1,581	11.4	1		예수성심시녀회	2		
	48	신창동	36,000	2,283	924	6.3	2		-			
	49	쌍암동	48,374	4,501	1,843	9.3	1		천주의 섭리수녀회	2		
	50	우산동	21,653	1,776	827	8.2	1		-			
	51	운남동	62,412	3,947	1,695	6.3	1		마리아의 전교자 프란치스코수녀회	2		
	52	원 동	42,604	4,023	1,819	9.4	1		천주의 섭리수녀회		1	1
	53	월곡동	45,000	5,017	2,416	11.1	2		살레시오수녀회	3		
	54	임곡동	5,062	532	259	10.5	1		-			1
	55	장덕동	43,198	1,219	432	2.8	1		-			
	56	평 동	3,877	684	336	17.6	1		-			
	57	하남동	14,800	874	357	5.9	1		-			
	58	사거리	5,350	578	231	10.8	1		성가소비녀회	3		2
	59	사 창	10,208	467	210	4.6	1		-			
	60	염 산	10,188	387	184	3.8	1		-			1
	61	영 광	32,641	1,383	665	4.2	1		마리아의 전교자 프란치스코수녀회	2		1
	62	장 성	27,720	2,833	1,275	10.2	1		예수성심시녀회	3		
	63	홍 농	13,783	844	379	6.1	1		-			
목포 지구	64	경 동	25,276	2,762	1,258	10.9	1		샬트르 성바오로수녀회	3		1
	65	대성동	44,820	5,761	2,406	12.9	2		예수의 까리파스수녀회	2		0
	66	북교동	12,400	3,049	1,448	24.6	1		-	-		
	67	산정동	24,529	1,470	746	6.0	1		샬트르성바오로수녀회	3		1
	68	삼학도	31,349	3,084	1,302	9.8	1		예수의 까리파스수녀회	2		
	69	연 동	38,500	4,676	2,092	12.1	1		사랑의 씨튼수녀회	2		
	70	옥암동	58,755	5,440	2,222	9.3	2		프란치스코 전교봉사수녀회	2		1
	71	용당동	54,000	5,472	2,436	10.1	1		성모승천봉헌자수녀회	1		
	72	하 당	40,000	4,667	1,877	11.7	2		예수의 까리파스수녀회	2		
	73	남 악	19,055	998	361	5.2	1		-			
	74	삼 호	22,619	704	268	3.1	1		-			
	75	석 문	7,739	924	414	11.9	1		-			
	76	신 의		494	238		1		-			2
	77	압해도	6,482	736	276	11.4	1		-			1
	78	인 덕	6,954	411	217	5.9	1		-			
	79	일 로	8,024	2,473	1,134	30.8	1		인보성체수도회	2		2
	80	자 은		667	291		1		-			
	81	청 계	7,663	1,223	556	16.0	1		영원한 도움의 성모수녀회	2	1	2
	82	흑 산	4,556	1,152	486		1		-		1	6
나주 지구	83	금 암	4,707	711	282	15.1	1		-			1
	84	나 주	24,198	4,437	2,012	18.3	2		예수의 까리파스수녀회	2		1
	85	남 평	13,315	668	320	5.0	1		-			1
	86	노 안	11,200	1,020	320	9.1	2		-			
	87	다 시	10,318	683	348	6.6	1		예수의 까리파스수녀회	1		1
	88	영산포	28,439	1,293	628	4.5	1		예수의 까리파스수녀회	2	1	2
	89	망 운	28,542	780	476	2.7		1	미리내 성모성심수녀회	2	2	3
	90	몽 탄	3,837	690	301	18.0	1		-			
	91	무 안	14,827	2,233	960	15.1	1		예수의 까리파스수녀회	2		
	92	하 상	10,913	636	317	5.8	1		-			

지구	번호	본당명	인구	신자	세대수	신자 비율(%)	신부		수녀		선교사	공소
							한국인	외국인	수도회명	인원		
	93	학다리	6,825	874	404	12.8	1		샬트르 성바오로수녀회			3
	94	함 평	12,045	2,179	858	18.1	1		샬트르 성바오로수녀회	2		1
	95	호 영		462	207		1		-			
서 남 부 지 구	96	강 진	40,104	2,557	1,477	6.4	1		사랑의 씨튼수녀회	1	3	3
	97	대 덕	16,333	383	198	2.3	1		-		1	3
	98	독 천	25,370	644	389	2.5	1		-		2	2
	99	신 북	13,943	448	225	3.2	1		-		1	2
	100	영 암	11,458	1,374	690	12.0	1		인보성체수녀회	2		1
	101	완 도	54,871	1,723	842	3.1	1		사랑의 씨튼수녀회	2	1	2
	102	우수영	13,235	1,138	531	8.6	1		-		1	4
	103	장 흥	25,679	1,553	756	6.0	1		미리내 성모성심수녀회	3	2	4
	104	진 길	14,823	1,040	443	7	1		-			
	105	진 도	18,420	1,634	799	8.9	1		거룩한 말씀의회	2		2
	106	해 남	78,150	2,639	1,256	3.4	1		예수성심시녀회	2	2	3
순 천 지 구	107	금 당	53,250	3,652	1,549	6.9	1		예수의 까리파스수녀회	2		
	108	매곡동	61,528	4,845	2,381	7.9	1		예수성심시녀회	2		2
	109	상 사	10,139	287	135	2.8		1	-		1	1
	110	연향동	52,000	3,736	1,569	7.2	2		예수의 까리파스수녀회	2		
	111	저전동	43,348	4,143	1,925	9.6	2		예수의 까리파스수녀회	3		
	112	조곡동		3,043	1,336		1		거룩한 말씀의회	2		
	113	조례동	43,200	2,709	1103	6.3	1		노틀담수녀회			
	114	광 양	65,730	2,548	1,208	3.9	1		-			1
	115	광영동	31,855	3,440	1,432	10.8	1		사랑의 씨튼수녀회	2		
	116	중 동	51,916	2,153	895	4.1	1		-			
	117	고 흥	34,243	1,130	542	3.3	1		예수의 까리파스수녀회	2		1
	118	구 레	33,402	1,404	721	4.2	1		-			1
	119	녹 동	21,263	1,716	807	8.1	1		미리내 성모성심수녀회	5	1	2
	120	도 화	12,000	246	124	2.1	1		-			
	121	별 교	34,525	1,332	694	3.9	1		예수의 까리파스수녀회	2		3
	122	보 성	26,768	1,686	760	6.3	1		미리내 성모성심수녀회	3	1	1
	123	소록도	798	376	210	47.1	1		샬트르 성바오로수녀회	3		
여 수 지 구	124	동산동	23,040	2,665	1,326	11.6	1		예수의 까리파스수녀회	2		
	125	문수동	49,416	3,364	1,447	6.8	2		-			
	126	미평동	32,642	1,738	734	5.3	1		-			
	127	서교동	56,698	3,047	1,842	5.4	1		한국순교복자수녀회	2		1
	128	선원동	74,338	3,567	1,552	4.8	2		한국순교복자수녀회	2		
	129	소호동	29,273	1,768	660	6.0	1		-			
	130	신기동	52,100	2,391	1,037	4.6	2		-			
	131	울 촌	10,698	594	285	5.6	1		-			1
계			3,415,706	342,380	155,160	10.02	157	2		162	25	79

최근 10년간 신자수 변동 현황



최근 10년간 신자 증가율 및 주일미사 참례율



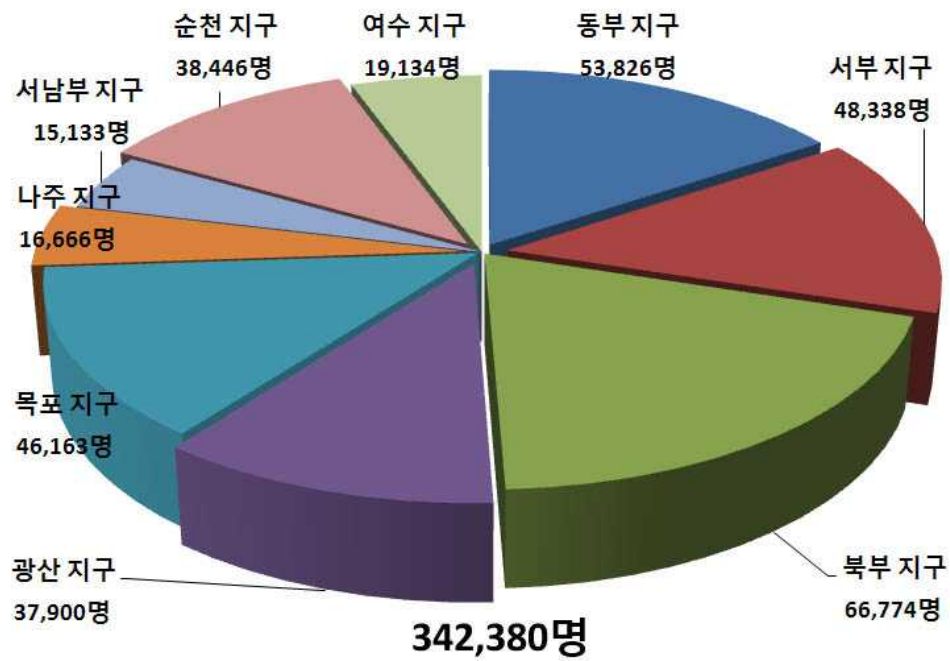
II. 신자 · 성직자 · 수도자 현황 / 1. 신자 총수 · 증감

지구	번호	본 당 명	총 수 증 감			영세자	증 가					사망	감 소				
			2011년 총수	2012년 총수	증 감		전 입				증가 총계		전 출				감소 총계
							교구내	타교구	교적 재작성	기타			교구내	타교구	교적 정리	기타	
광주 동부 지구	1	계림동	4,072	4,082	10	59	72	8	6	16	161	20	98	20	13		151
	2	남 동	4,548	4,559	11	71	47	12	8		138	18	67	39		3	127
	3	노대동	1523	1610	87	55	111	21	3	1	191	9	77	18			104
	4	방림동	5,445	5,572	127	82	139	16	12	7	256	21	67	34	1	6	129
	5	봉선동	4,832	4,882	50	63	163	32		7	265	17	185	13			215
	6	산수동	4,503	4,587	84	80	117	31	9	1	238	24	94	36			154
	7	유 안	2,445	2,460	15	38	88	9	3		138	10	107	6			123
	8	조 봉	2,236	2,312	76	46	122	10	5		183	11	74	22			107
	9	지산동	4,374	4,389	15	70	39	20	9		138	18	86	19			123
	10	진월동	5,713	5,665	-48	81	153	17	15	3	269	25	244	48			317
	11	학운동	5,598	5,562	-36	69	166	26	10	14	285	59	190	59	12	1	321
	12	호남동	2,729	2,678	-51	13	23	4		1	41	17	56	19			92
	13	효덕동	1,692	1,800	108	44	203	6			253	14	117	14			145
	14	능 주	361	383	22	3	28	4	1		36	6	3	4	1		14
	15	화 순	3,225	3,285	60	47	58	23	11		139	15	46	12	6		79
광주 서부 지구	16	광천동	3,254	3,355	101	83	93	15	1	7	199	16	52	29		1	98
	17	금호동	3,929	3,973	44	62	225	20	21	1	329	22	221	42			285
	18	금호2동	3,052	3,161	109	76	194	13	4	2	289	9	155	16			180
	19	농성동	4,878	4,797	-81	51	86	3	21		161	25	183	32	2		242
	20	쌍촌동	6,226	6,334	108	125	187	15	13		340	24	163	41	4		232
	21	염주경환	3,157	3,120	-37	25	47	9	7	3	91	19	89	18	2		128
	22	염주대건	4,764	4,732	-32	57	81	8	12	4	162	32	137	23	2		194
	23	염주제준	2,141	2,121	-20	22	54	2	3	2	83	6	83	14			103
	24	월산동	4,284	4,297	13	33	117	11	12		173	21	101	35	3		160
	25	주월동	3,253	3,217	-36	46	66	13	8	5	138	16	145	9	4		174
	26	치평동	4,190	4,281	91	89	125	17	9		240	10	105	34			149
	27	풍암동	4,659	4,950	291	148	229	45	12	6	440	17	98	34			149
광주 북부 지구	28	임 동	4,851	4,918	67	94	109	8	10		221	43	88	23			154
	29	북 동	4,163	4,166	3	34	35	5	2		76	19	43	11			73
	30	동림동	4,359	4,377	18	55	96	21	2		174	18	103	33	1	1	156
	31	두암동	4,914	4,912	-2	61	85	9	18	1	174	17	123	36			176
	32	문흥동	6,840	6,982	142	182	162	28	23	1	396	41	154	59			254
	33	본촌동	신설	2,079	2,079	1	2093	4			2,098	0	18	1			19
	34	삼각동	4,371	4,510	139	152	112	38	12		314	18	131	26			175
	35	서산동	3,830	3,741	-89	35	64	9	23	3	134	11	188	24			223
	36	양산동	5,507	3,598	-1,909	88	211	38	16	16	369	22	2204	34	12	6	2,278
	37	오치동	6,200	6,284	84	117	166	12	32	4	331	27	188	32			247
	38	용봉동	4,391	4,458	67	46	154	17	16		233	12	112	38	4		166
	39	운암동	8,164	8,219	55	98	212	35	25		370	31	194	78	10	2	315
	40	중흥동	4,084	4,057	-27	51	53	13	11	2	130	28	110	19			157
	41	곡 성	1,105	1,126	21	22	15	20	8		65	15	5	14	10		44
	42	담 양	1,815	1,829	14	40	20	21	4		85	23	33	12	2	1	71
	43	대 치	505	521	16	10	26	1	2		39	9	13	1			23
	44	옥 과	444	448	4	9	8	2	1		20	9	3	4			16
	45	창 평	523	549	26	11	25	2	11	2	51	4	12	5	4		25

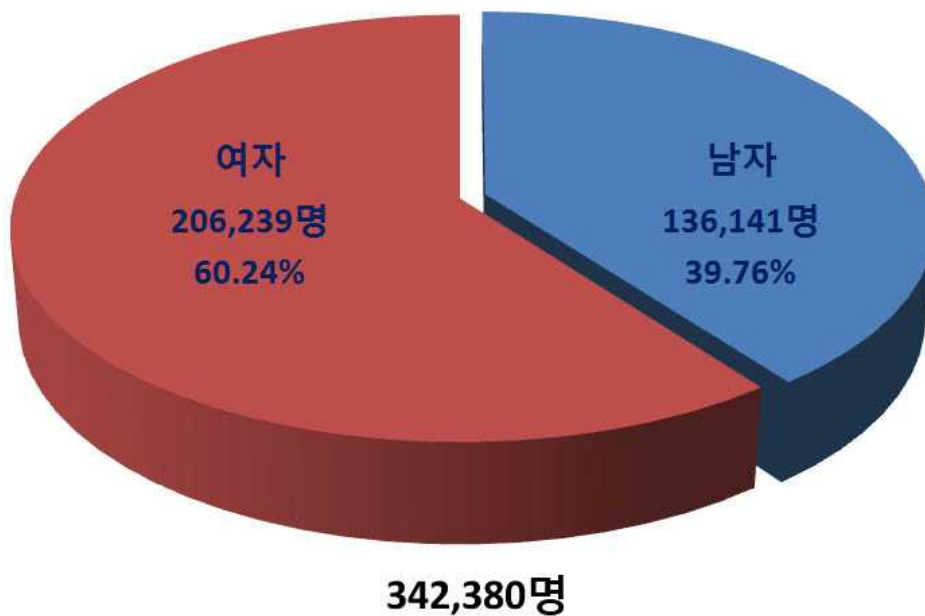
지구	번호	본당명	총수 증감			영세자	증 가 전 입					사망	감 소 전 출				감소 총계
			2011년 총수	2012년 총수	증 감		교구내	타교구	교적 재입성	기타	증가 총계		교구내	타교구	교적 종리	기타	
광주 광산 지구	46	비아동	3,164	3,123	-41	44	73	1	8		126	24	113	30			167
	47	신 동	3,395	3,429	34	64	62	8	14	23	171	26	92	16		3	137
	48	신창동	2,137	2,283	146	77	143	19	14	2	255	13	73	23			109
	49	쌍암동	4,368	4,501	133	122	149	40	16	13	340	21	127	49	9	1	207
	50	우산동	1,815	1,776	-39	23	36	14	3		76	9	66	24	16		115
	51	운남동	3,800	3,947	147	98	150	34	16	40	338	13	135	29	14		191
	52	원 동	3,988	4,023	35	66	95	8	2	15	186	22	105	24			151
	53	월곡동	5,046	5,017	-29	59	85	17	27		188	19	163	35			217
	54	임곡동	528	532	4	9	6	2			17		12	1			13
	55	장덕동	1095	1219	124	39	135	21	7	2	204	9	57	14			80
	56	평 동	678	684	6	8	7	1	1		17	3	7	1			11
	57	하남동	658	874	216	27	201	26	1		255	4	18	17			39
	58	사거리	547	578	31	11	6	7	22		46	3	4	8			15
	59	사 창	436	467	31	13	21	20	1		55	4		17	3		24
	60	염 산	388	387	-1	6	13		3		22	9	1	11	2		23
	61	영 광	1,352	1,383	31	43	13	15	28		99	16	23	22	6	1	68
	62	장 성	2,788	2,833	45	51	45	23	9		128	37	37	9			83
	63	홍 농	858	844	-14	6	12	28			46	3	1	12	44		60
목포 지구	64	경 동	2,789	2,762	-27	35	37		4	4	80	28	51	21	7		107
	65	대성동	6,015	5,761	-254	96	65	11	10	5	187	35	370	34	2		441
	66	북교동	3,087	3,049	-38	13	17	6	11		47	16	54	11	4		85
	67	산정동	1,499	1,470	-29	5	5	3	1		14	6	23	14			43
	68	삼학도	3,093	3,084	-9	30	32	11	1		74	22	45	16			83
	69	연 동	4,953	4,676	-277	27	61	11	3	1	103	20	322	36		2	380
	70	옥암동	5,219	5,440	221	130	185	53	13	36	417	26	111	56	3		196
	71	용당동	5,409	5,472	63	105	104	13	21	3	246	23	114	44	1	1	183
	72	하 당	4,603	4,667	64	85	88	30	12	7	222	19	96	37		6	158
	73	남 악	898	998	100	32	108	25	4	1	170	4	44	22			70
	74	삼 호	676	704	28	20	27	13			60	1	18	13			32
	75	석 문	922	924	2	5	1	6			12	5	2	3			10
	76	신 의	신설	494	494	3	491	1			495			1			1
	77	압해도	752	736	-16	3	5	5		6	19	3	14	11		7	35
	78	인 덕	1,069	411	-658	22	4	10			36	14	674	6			694
	79	일 로	2,456	2,473	17	21	22	13	1	8	65	15	12	21			48
	80	자 은	신설	667	667	2	665				667						
	81	청 계	1,248	1,223	-25	12	4	1			17	15	18	9			42
	82	흑 산	1,161	1,152	-9							9					9
나주 지구	83	금 암	721	711	-10	8	7				15	15	10				25
	84	나 주	4,462	4,437	-25	58	47	9	12		126	33	71	46	1		151
	85	남 평	646	668	22	13	18	5	2		38	7	5	4	0		16
	86	노 안	1,140	1,020	-120	3	2	1			6	5	4	2	115		126
	87	다 시	680	683	3	13	3	6	2		24	3	13	4	1		21
	88	영산포	1,338	1,293	-45	22	8	17	6		53	5	84	5	4		98
	89	망 운	739	780	41	28	20	10	3	3	64	8	8	6		1	23
	90	몽 탄	688	690	2	6	3	3	1		13	5	4	2			11
	91	무 안	2,226	2,233	7	24	19	17	2		62	2	28	21	4		55
	92	하 상	1,075	636	-439	8	26	2	2		38	5	466	6			477

지구	번호	본 당 명	총수 증감			증 가 전 입						감 소 전 출						
			2011년 총수	2012년 총수	증 감	영세자	전 입				증가 총계	사망	전 출				감소 총계	
							교구내	타교구	교적 재조정	기타			교구내	타교구	교적 정리	기타		
	93	학다리	893	874	-19	3	1				4	2	3	4	14		23	
	94	함 평	2,181	2,179	-2	12	15	5	5		37	18	14	6	1		39	
	95	호 영	신설	462	462	1	463	2	2		468	4	2				6	
서남부지구	96	강 진	2,486	2,557	71	47	23	29	2		101	1	20	9			30	
	97	대 덕	375	383	8	5	4	10			19	3	2	6			11	
	98	독 천	624	644	20	13	9	1	2		25	1	3	1			5	
	99	신 북	443	448	5	8	7	3	2	3	23	2	11	5			18	
	100	영 암	1,353	1,374	21	19	25		6		50	3	26				29	
	101	완 도	1,663	1,723	60	37	23	15	12		87	7	10	10			27	
	102	우수영	1,154	1,138	-16	7		10	2	2	21	10	12	15			37	
	103	장 흥	1,538	1,553	15	16	15	13	6		50	12	18	5			35	
	104	진 길	1047	1040	-7	5	13	11	14		43	9	14	11	16		50	
	105	진 도	1,646	1,634	-12	4	8	4	4		20	8	18	6			32	
	106	해 남	2,735	2,639	-96	18	14	19			51	22	19	32	74		147	
순천지구	107	금 당	3,534	3,652	118	68	93	41	23		225	7	78	22			107	
	108	매곡동	4,773	4,845	72	125	69	33	5	14	246	37	93	40		4	174	
	109	상 사	299	287	-12	8	15		2		25	7	27	3			37	
	110	연향동	3,655	3,736	81	76	84	15	16	13	204	13	63	37	2	8	123	
	111	저전동	4,157	4,143	-14	57	35	8	11		111	30	71	24			125	
	112	조곡동	3,063	3,043	-20	43	27	7	6		83	15	61	23	4		103	
	113	조례동	2,509	2,709	200	83	144	43	23	3	296	10	72	13		1	96	
	114	광 양	2,478	2,548	70	21	46	25	24		116	13	17	14	2		46	
	115	광영동	3,438	3,440	2	35	12	38	3	19	107	12	37	48		8	105	
	116	중 동	2,056	2,153	97	60	62	39	9	1	171	6	39	29			74	
	117	고 흥	1,132	1,130	-2	7	9	11			27	7	21	1			29	
	118	구 례	1,331	1,404	73	41	24	22		12	99	10	15	1			26	
	119	녹 동	1,696	1,716	20	39	14	6	1		60	24	8	8			40	
	120	도 화	241	246	5	2		3	1		6		1				1	
	121	별 교	1,278	1,332	54	8		11	115	17	151	29	7	23	26	12	97	
	122	보 성	1,643	1,686	43	59	15	10	2		86	12	19	11		1	43	
	123	소록도	381	376	-5	3	3	4			10	9	5	1			15	
여수지구	124	동산동	2,667	2,665	-2	26	13	13	10		62	17	21	22	4		64	
	125	문수동	3,362	3,364	2	31	40	11	21		103	16	53	32			101	
	126	미평동	1,746	1,738	-8	36	25	9	13	2	85	8	59	26			93	
	127	서교동	2,974	3,047	73	60	48	25	11	4	148	19	23	30	3		75	
	128	선원동	3,572	3,567	-5	55	27	12	19		113	15	26	34	43		118	
	129	소호동	1,695	1,768	73	63	44	15	10		132	8	27	24			59	
	130	신기동	2,376	2,391	15	51	44	18	3	11	127	11	78	23			112	
	131	울 촌	566	594	28	7	23	9	1	3	43	7	4	3		1	15	
계			338,514	342,380	3,866	5,598	11,541	1,809	1,100	382	20,430	1,876	11,557	2,535	518	78	16,564	

지구별 신자 현황



신자 남·여 현황



2. 신자 남녀 구분 · 증감

지구	번호	본당명	2011년 신자			2012년 신자			남		여		2012년 증감률
			계	남	여	계	남	여	증 감	증감률	증 감	증감률	
광주 동부 지구	1	계림동	4,072	1,406	2,666	4,082	1,406	2,676	0	-	10	0.38	0.25
	2	남 동	4,548	1,598	2,950	4,559	1,606	2,953	8	0.50	3	0.10	0.24
	3	노대동	1,523	677	846	1,610	705	905	28	4.14	59	6.97	5.71
	4	방림동	5,445	2,062	3,383	5,572	2,116	3,456	54	2.62	73	2.16	2.33
	5	봉선동	4,832	1,843	2,989	4,882	1,869	3,013	26	1.41	24	0.80	1.03
	6	산수동	4,503	1,644	2,859	4,587	1,689	2,898	45	2.74	39	1.36	1.87
	7	유 안	2,445	951	1,494	2,460	957	1,503	6	0.63	9	0.60	0.61
	8	조 봉	2,236	901	1,335	2,312	935	1,377	34	3.77	42	3.15	3.40
	9	지산동	4,374	1,499	2,875	4,389	1,500	2,889	1	0.07	14	0.49	0.34
	10	진월동	5,713	2,234	3,479	5,665	2,224	3,441	-10	-0.45	-38	-1.09	-0.84
	11	학운동	5,598	2,111	3,487	5,562	2,108	3,454	-3	-0.14	-33	-0.95	-0.64
	12	호남동	2,729	977	1,752	2,678	960	1,718	-17	-1.74	-34	-1.94	-1.87
	13	효덕동	1,692	686	1,006	1,800	721	1,079	35	5.10	73	7.26	6.38
	14	능 주	361	151	210	383	159	224	8	5.30	14	6.67	6.09
	15	화 순	3,225	1,243	1,982	3,285	1,282	2,003	39	3.14	21	1.06	1.86
광주 서부 지구	16	광천동	3,254	1,281	1,973	3,355	1,326	2,029	45	3.51	56	2.84	3.10
	17	금호동	3,929	1,591	2,338	3,973	1,624	2,349	33	2.07	11	0.47	1.12
	18	금호2동	3,052	1,254	1,798	3,161	1,301	1,860	47	3.75	62	3.45	3.57
	19	농성동	4,878	1,891	2,987	4,797	1,853	2,944	-38	-2.01	-43	-1.44	-1.66
	20	쌍촌동	6,226	2,479	3,747	6,334	2,541	3,793	62	2.50	46	1.23	1.73
	21	염주경환	3,157	1,230	1,927	3,120	1,226	1,894	-4	-0.33	-33	-1.71	-1.17
	22	염주대진	4,764	1,865	2,899	4,732	1,861	2,871	-4	-0.21	-28	0.97	-0.67
	23	염주제준	2,141	867	1,274	2,121	865	1,256	-2	-0.23	-18	-1.41	-0.93
	24	월산동	4,284	1,662	2,622	4,297	1,667	2,630	5	0.30	8	0.31	0.30
	25	주월동	3,253	1,255	1,998	3,217	1,246	1,971	-9	-0.72	-27	-1.35	-1.11
	26	치평동	4,190	1,615	2,575	4,281	1,661	2,620	46	2.85	45	1.75	2.17
	27	풍암동	4,659	1,845	2,814	4,950	1,949	3,001	104	5.64	187	6.65	6.25
광주 북부 지구	28	임 동	4,851	1,863	2,988	4,918	1,899	3,019	36	1.93	31	1.04	1.38
	29	북 동	4,163	1,633	2,530	4,166	1,651	2,515	18	1.10	-15	-0.59	0.07
	30	동림동	4,359	1,763	2,596	4,377	1,765	2,612	2	0.11	16	0.62	0.41
	31	두암동	4,914	1,802	3,112	4,912	1,805	3,107	3	0.17	-5	-0.16	-0.04
	32	문흥동	6,840	2,544	4,296	6,982	2,632	4,350	88	3.46	54	1.26	2.08
	33	본촌동	신설			2,079	879	1,200	879	-	1,200	-	-
	34	삼각동	4,371	1,912	2,459	4,510	1,995	2,515	83	4.34	56	2.28	3.18
	35	서산동	3,830	1,529	2,301	3,741	1,509	2,232	-20	-1.31	-69	-3.00	-2.32
	36	양산동	5,507	2,242	3,265	5,598	1,443	2,155	-799	-35.64	-1,110	-34.00	-34.66
	37	오치동	6,200	2,481	3,719	6,284	2,525	3,759	44	1.77	40	0.08	0.35
	38	용봉동	4,391	1,808	2,583	4,458	1,839	2,619	31	1.71	36	1.39	1.53
	39	운암동	8,164	3,266	4,898	8,219	3,303	4,916	37	1.13	18	0.37	0.67
	40	중흥동	4,084	1,526	2,558	4,057	1,522	2,535	-4	-0.26	-23	-0.90	-0.66
	41	곡 성	1,105	432	673	1,126	448	678	16	3.70	5	0.74	1.90
	42	담 양	1,815	678	1,137	1,829	677	1,152	-1	-0.15	15	1.32	0.77
	43	대 치	505	165	340	521	178	343	13	7.88	3	0.88	3.17
	44	옥 과	444	172	272	448	177	271	5	2.91	-1	-0.37	0.90
	45	창 평	523	198	325	549	215	334	17	8.59	9	2.77	4.97

지구	번호	본당명	2011년 신자			2012년 신자			남		여		2012년 증감률
			계	남	여	계	남	여	증 감	증감률	증 감	증감률	
광주 광산 지구	46	비이동	3,164	1,261	1,903	3,123	1,239	1,884	-22	-1.74	-19	-1.00	-1.30
	47	신 동	3,395	1,287	2,108	3,429	1,325	2,104	38	2.95	-4	-0.19	1.00
	48	신창동	2,137	905	1,232	2,283	974	1,309	69	7.62	77	6.25	6.83
	49	쌍암동	4,368	1,792	2,576	4,501	1,869	2,632	77	4.30	56	2.17	3.04
	50	우산동	1,815	702	1,113	1,776	690	1,086	-12	-1.71	-27	-2.43	-2.15
	51	운남동	3,800	1,484	2,316	3,947	1,545	2,402	61	4.11	86	3.71	3.87
	52	원 동	3,988	1,584	2,404	4,023	1,594	2,429	10	0.63	25	1.04	0.88
	53	월곡동	5,046	1,962	3,084	5,017	1,958	3,059	-4	-0.20	-25	-0.81	-0.57
	54	임곡동	528	212	316	532	212	320	0	-	4	1.27	0.76
	55	장덕동	1,095	460	635	1,219	504	715	44	9.57	80	12.60	11.32
	56	평 동	678	257	421	684	263	421	6	2.33	0	-	0.88
	57	하남동	658	251	407	874	343	531	92	36.65	124	30.47	32.83
	58	사거리	547	221	326	578	236	342	15	6.79	16	4.91	5.67
	59	사 창	436	193	243	467	205	262	12	6.22	19	7.82	7.11
	60	염 산	388	148	240	387	145	242	-3	-2.03	2	0.83	-0.26
	61	영 광	1,352	542	810	1,383	558	825	16	2.95	15	1.85	2.29
	62	장 성	2,788	1,093	1,695	2,833	1,116	1,717	23	2.10	22	1.30	1.61
	63	홍 농	858	428	430	844	429	415	1	0.23	-15	-3.49	-1.63
목포 지구	64	경 동	2,789	1,071	1,718	2,762	1,066	1,696	-5	-0.47	-22	-1.28	-0.97
	65	대성동	6,015	2,500	3,515	5,761	2,395	3,366	-105	-4.20	-149	-4.24	-4.22
	66	북교동	3,087	1,234	1,853	3,049	1,223	1,826	-11	-0.89	-27	-1.46	-1.23
	67	산정동	1,499	595	904	1,470	585	885	-10	-1.68	-19	-2.10	-1.93
	68	삼학도	3,093	1,245	1,848	3,084	1,245	1,839	0	-	-9	-0.49	-0.29
	69	연 동	4,953	2,029	2,924	4,676	1,908	2,768	-121	-5.96	-156	-5.34	-5.59
	70	옥암동	5,219	2,156	3,063	5,440	2,244	3,196	88	4.08	133	4.34	4.23
	71	용당동	5,409	2,243	3,166	5,472	2,298	3,174	55	2.45	8	0.25	1.16
	72	하 당	4,603	1,864	2,739	4,667	1,896	2,771	32	1.72	32	1.17	1.39
	73	남 악	898	399	499	998	443	555	44	11.03	56	11.22	11.14
	74	삼 호	676	291	385	704	304	400	13	4.47	15	3.90	4.14
	75	석 문	922	369	553	924	372	552	3	0.81	-1	-0.18	0.22
	76	신 의	신설			494	210	284	210	-	284	-	-
	77	압해도	752	299	453	736	292	444	-7	-2.34	-9	-1.99	-2.13
	78	인 덕	1,069	395	674	411	151	260	-244	-61.77	-414	-61.42	-61.55
	79	일 로	2,456	1,138	1,318	2,473	1,151	1,322	13	1.14	4	0.30	0.69
	80	자 은	신설			667	250	417	250	-	417	-	-
	81	청 계	1,248	500	748	1,223	492	731	-8	-1.60	-17	-2.27	-2.00
	82	흑 산	1,161	474	687	1,152	468	684	-6	-1.27	-3	-0.44	-0.78
나주 지구	83	금 암	721	329	392	711	317	394	-12	-3.65	2	0.51	-1.39
	84	나 주	4,462	1,803	2,659	4,437	1,805	2,632	2	0.11	-27	-1.02	-0.56
	85	남 평	646	253	393	668	261	407	8	3.16	14	3.56	3.41
	86	노 안	1,140	496	644	1,020	455	565	-41	-8.27	-79	-12.27	-10.53
	87	다 시	680	242	438	683	242	441	0	-	3	0.68	0.44
	88	영산포	1,338	461	877	1,293	450	843	-11	-2.39	-34	-3.88	-3.36
	89	망 운	739	276	463	780	304	476	28	10.14	13	2.81	5.55
	90	몽 탄	688	277	411	690	280	410	3	1.08	-1	-0.24	0.29
	91	무 안	2,226	910	1,316	2,233	916	1,317	6	0.66	1	0.08	0.31
	92	하 상	1,075	402	673	636	242	394	-160	-39.80	-279	-41.46	-40.84

지구	번호	본당명	2011년 신자			2012년 신자			남		여		2012년 증감률
			계	남	여	계	남	여	증 감	증감률	증 감	증감률	
	93	학다리	893	333	560	874	331	543	-2	-0.60	-17	-3.04	-2.13
	94	함 평	2,181	920	1,261	2,179	923	1,256	3	0.33	-5	-0.40	-0.09
	95	호 영	신설			462	175	287	175	-	287	-	-
서남부지구	96	강 진	2,486	751	1,735	2,557	791	1,766	40	5.33	31	1.79	2.86
	97	대 덕	375	155	220	383	157	226	2	1.29032	6	2.73	2.13
	98	독 천	634	215	419	644	222	422	7	3.26	3	0.72	1.58
	99	신 북	443	182	261	448	183	265	1	0.55	4	1.53	1.13
	100	영 암	1,353	527	826	1,374	532	842	5	0.95	16	1.94	1.55
	101	완 도	1,663	712	951	1,723	743	980	31	4.35	29	3.05	3.61
	102	우수영	1,154	490	664	1,138	486	652	-4	-0.82	-12	-1.81	-1.39
	103	장 홍	1,538	642	896	1,553	650	903	8	1.25	7	0.78	0.98
	104	진 길	1,047	435	612	1,040	447	593	12	2.76	-19	-3.10	-0.67
	105	진 도	1,646	672	974	1,634	668	966	-4	-0.60	-8	-0.82	-0.73
	106	해 남	2,735	1,089	1,646	2,639	1,064	1,575	-25	-2.30	-71	-4.31	-3.51
순천지구	107	금 당	3,534	1,394	2,140	3,652	1,454	2,198	60	4.30	58	2.71	3.34
	108	매곡동	4,773	2,012	2,761	4,845	2,043	2,802	31	1.54	41	1.48	1.51
	109	상 사	299	108	191	287	103	184	-5	-4.63	-7	-3.66	-4.01
	110	연향동	3,655	1,463	2,192	3,736	1,503	2,233	40	2.73	41	1.87	2.22
	111	저전동	4,157	1,673	2,484	4,143	1,675	2,468	2	0.12	-16	-0.64	-0.34
	112	조곡동	3,063	1,211	1,852	3,043	1,212	1,831	1	0.08	-21	-1.13	-0.65
	113	조례동	2,509	1,039	1,470	2,709	1,123	1,586	84	8.08	116	7.89	7.97
	114	광 양	2,478	969	1,509	2,548	1,003	1,545	34	3.51	36	2.39	2.82
	115	광영동	3,438	1,469	1,969	3,440	1,473	1,967	4	0.27	-2	-0.10	0.06
	116	중 동	2,056	877	1,179	2,153	923	1,230	46	5.25	51	4.33	4.72
	117	고 홍	1,132	449	683	1,130	446	684	-3	-0.67	1	0.15	-0.18
	118	구 례	1,331	542	789	1,404	571	833	29	5.35	44	5.58	5.48
	119	녹 동	1,696	732	964	1,716	743	973	11	1.50	9	0.93	1.18
	120	도 화	241	88	153	246	91	155	3	3.41	2	1.31	2.07
	121	벌 교	1,278	491	787	1,332	518	814	27	5.50	27	3.43	4.23
	122	보 성	1,643	656	987	1,686	679	1,007	23	3.51	20	2.03	2.62
	123	소록도	381	178	203	376	173	203	-5	-2.81	0	-	-1.31
여수지구	124	동산동	2,667	1,023	1,644	2,665	1,025	1,640	2	0.20	-4	-0.24	-0.07
	125	문수동	3,362	1,309	2,053	3,364	1,321	2,043	12	0.92	-10	-0.49	0.06
	126	미평동	1,746	712	1,034	1,738	715	1,023	3	0.42	-11	-1.06	-0.46
	127	서교동	2,974	1,169	1,805	3,047	1,205	1,842	36	3.08	37	2.05	2.45
	128	선원동	3,572	1,475	2,097	3,567	1,477	2,090	2	0.14	-7	-0.33	-0.14
	129	소호동	1,695	738	957	1,768	778	990	40	5.42	33	3.45	4.31
	130	신기동	2,376	963	1,413	2,391	978	1,413	15	1.56	0	-	0.63
	131	울 촌	566	234	332	594	248	346	14	5.98	14	4.22	4.95
계			338,524	133,962	204,562	342,380	136,141	206,239	2,179	1.63	1,677	0.82	1.14

3. 신자 연령별 구분(남자)

지구	번호	본당명	0-4세	5-9세	10-14세	15-19세	20-24세	25-29세	30-34세	35-39세	40-44세	45-49세	50-54세	55-59세	60-64세	65-69세	70-74세	75-79세	80-84세	85-89세	90-94세	95-99세	100세 이상	연령 미상	계
광주동부지구	1	계림동	14	22	58	66	84	107	160	148	103	101	126	94	79	80	73	48	26	11	2	2	2		1,406
	2	남 동	15	25	32	45	87	116	142	126	138	149	162	150	120	100	89	50	20	11	5	2	22		1,606
	3	노대동	19	24	33	36	77	73	82	58	38	24	70	60	46	33	18	9	2	1			2		705
	4	방림동	27	38	61	101	156	167	242	180	157	139	185	193	144	134	85	61	24	12	4	3	3		2,116
	5	봉선동	27	23	62	132	187	190	190	131	120	105	187	172	138	75	59	28	16	18	7		2		1,869
	6	산수동	24	53	68	111	180	132	160	124	107	106	148	122	105	83	73	52	27	9	1		4		1,689
	7	유 안	6	17	43	82	102	115	93	45	46	53	92	113	60	36	19	15	9	5	1		5		957
	8	조 봉	13	37	87	111	109	76	40	36	66	82	107	80	29	22	16	13	7	3			1		935
	9	지산동	11	17	47	59	92	111	138	139	156	128	163	120	89	66	86	33	27	13	1	2	2		1,500
	10	진월동	15	37	119	176	239	238	208	141	158	141	207	174	129	77	83	44	18	16	2		2		2,224
	11	학운동	15	25	55	100	150	184	267	187	147	135	150	181	165	108	99	76	39	17	6	1	1		2,108
	12	호남동	3	15	27	29	42	47	99	82	79	75	94	109	80	61	65	25	16	7	2	1	2		960
	13	효덕동	14	21	37	76	83	71	64	26	38	50	72	56	31	30	21	14	9	6			2		721
	14	능 주	2	1	7	8	13	10	14	18	9	10	9	12	7	12	13	5	3	5		1			159
	15	화 순	14	33	71	101	103	98	99	107	110	106	100	94	64	60	51	33	24	8	1	1	4		1,282
광주서부지구	16	광천동	21	47	64	86	104	102	144	107	91	100	111	93	84	60	63	35	7	5	2				1,326
	17	금호동	21	33	80	163	182	172	138	89	68	115	180	138	89	73	38	26	8	7	3		1		1,624
	18	금호2동	21	67	143	164	129	89	71	62	115	113	106	77	47	33	30	15	12	4	1		2		1,301
	19	농성동	13	27	45	83	130	171	228	184	132	108	142	155	132	108	91	48	27	15	4		10	-	1,853
	20	쌍촌동	23	48	102	195	204	231	321	217	157	166	179	182	172	140	87	68	28	11	6		4		2,541
	21	염주경환	5	23	60	114	156	165	130	54	56	57	121	131	71	37	15	14	10	4	3				1,226
	22	염주대건	11	27	61	155	173	224	212	144	85	87	164	176	120	86	68	34	18	12	3	1			1,861
	23	염주제준	5	11	33	78	109	105	105	49	38	48	62	90	52	37	21	6	8	5	3				865
	24	월산동	8	24	23	55	113	129	180	149	135	125	148	142	124	105	73	69	33	21	8		3		1,667
	25	주월동	10	24	41	84	100	132	139	92	89	75	102	114	75	72	57	19	10	7	3	1			1,246
광주북부지구	26	치평동	22	52	111	216	146	116	129	111	132	141	144	110	78	46	46	37	15	2	2	1	4		1,661
	27	풍암동	36	111	158	210	185	117	125	133	168	151	156	135	92	75	51	26	10	4	1	1	4		1,949
	28	임 동	31	29	40	73	103	164	239	179	194	138	178	138	132	110	77	45	18	8	2		1		1,899
	29	북 동	24	19	32	59	64	116	158	181	157	130	138	148	108	105	99	52	38	10	4	3	6		1,651
	30	동림동	26	57	84	126	162	182	188	127	124	124	152	155	97	55	58	27	13	3	3		2		1,765
	31	두암동	16	36	59	127	151	183	199	163	116	120	142	129	103	108	68	47	20	14	2	1	1		1,805
	32	문흥동	40	48	103	169	231	282	284	189	171	158	223	221	176	121	109	51	31	19	4		2		2,632
	33	본촌동	21	39	46	88	80	87	79	58	71	63	80	61	42	21	25	10	5	3					879
	34	삼각동	30	55	166	365	280	159	101	68	123	196	168	104	56	47	25	26	15	4	1		6		1,995
	35	서산동	15	21	65	132	197	154	146	93	77	92	173	134	77	51	37	24	13	3	3	1	1		1,509
	36	양산동	37	49	91	128	124	131	146	119	110	99	101	92	82	62	35	13	15	5	2	2			1,443
	37	오치동	12	35	115	222	326	307	287	143	129	152	228	212	110	96	69	44	26	5	3		4		2,525
	38	용봉동	10	46	92	170	193	184	171	122	132	131	175	127	98	72	63	39	8	5	1				1,839
	39	운암동	35	58	110	197	327	364	402	248	177	201	295	306	247	163	80	46	18	16	7	3	3		3,303
	40	중흥동	13	13	42	66	99	136	182	139	133	113	117	114	101	81	79	56	23	14	1				1,522
	41	곡 성	3	11	33	27	34	38	45	31	31	42	34	34	32	10	13	8	12	6	2	1	1		448
	42	담 양	7	14	22	40	41	45	47	44	50	43	72	59	52	41	35	28	19	7	6	3	2		677
	43	대 치		8	10	10	7	8	13	11	11	8	16	11	24	29	3	5	4						178
	44	옥 과	3	11	13	18	9	10	11	12	17	13	10	11	9	7	10	2	4	4	2		1		177
	45	창 평	3	2	5	13	11	16	28	12	13	11	14	19	27	14	14	5	5	2				1	215

지구	번호	본당명	0-4세	5-9세	10-14세	15-19세	20-24세	25-29세	30-34세	35-39세	40-44세	45-49세	50-54세	55-59세	60-64세	65-69세	70-74세	75-79세	80-84세	85-89세	90-94세	95-99세	100세 이상	연령 미상	계
광주광역시	46	비아동	9	22	104	150	150	104	73	57	79	131	150	87	47	31	19	10	11	3	1		1		1,239
	47	신 동	11	38	44	86	92	103	133	115	119	98	129	93	84	60	60	37	11	8	1	1	2		1,325
	48	신창동	31	81	102	96	73	55	69	98	103	92	55	41	27	26	11	10	1				3		974
	49	쌍암동	30	89	144	251	227	114	93	110	152	172	206	106	54	47	34	20	10	4	2		4		1,869
	50	우산동	3	10	22	51	85	70	63	35	37	55	93	63	38	18	22	15	4	4			2		690
	51	운남동	35	68	130	168	147	97	115	124	134	135	130	72	69	43	44	20	8	2	2		2		1,545
	52	원 동	21	35	68	94	138	131	180	146	137	109	90	116	96	81	60	40	20	5	6	1	20		1,594
	53	월곡동	31	49	97	164	223	176	181	112	127	176	208	148	96	55	37	29	19	12	5	3	10		1,958
	54	임곡동		4	4	15	18	14	18	9	11	9	28	10	10	13	12	14	10	6	1	2	4		212
	55	장덕동	14	44	52	38	36	35	44	36	55	30	41	29	21	11	9	3	1	3			2		504
	56	평 동		2	7	4	12	9	21	27	17	10	35	31	24	20	16	13	7	5		1	2		263
	57	하남동	15	29	22	34	30	18	31	31	23	21	31	26	11	10	6	2	3						343
	58	사거리	3	6	5	3	12	21	22	18	13	19	25	18	15	15	18	12	3	4	2	2			236
	59	사 창	1	5	8	9	10	10	12	8	15	19	27	25	15	17	13	6	2			1	2		205
	60	염 산		2		6	17	10	16	9	12	12	12	5	6	8	19	7	4						145
	61	영 광	8	16	31	39	41	41	54	39	50	55	52	31	27	23	18	16	9	4	1		3		558
	62	장 성	13	19	36	45	54	69	87	81	77	82	122	114	92	63	61	38	26	13	5	2	17		1,116
	63	홍 농	6	19	37	24	32	37	19	25	37	45	40	35	14	7	19	7	2	1	2	1	20		429
목포시	64	경 동	5	11	34	43	29	77	116	96	105	72	75	92	85	80	69	40	14	4	7	1	9	2	1,066
	65	대성동	20	72	107	171	232	220	214	157	189	198	220	176	119	105	83	61	28	13	3		7		2,395
	66	북교동	8	16	22	39	65	73	92	98	106	98	112	122	99	82	69	57	26	12	7	4	16		1,223
	67	산정동	5	8	18	32	33	43	50	60	39	46	58	47	39	33	29	18	12	6	3	3	2	1	585
	68	삼학도	14	25	43	46	75	118	170	114	89	69	79	111	92	79	60	38	12	8	3				1,245
	69	연 동	20	12	27	66	81	147	212	184	162	152	177	175	131	105	83	49	20	9	9	2	81	4	1,908
	70	옥암동	32	77	197	206	185	152	154	158	205	202	198	155	114	58	66	42	20	9	1	2	11		2,244
	71	용당동	27	44	61	148	173	203	261	200	170	145	205	188	151	113	93	58	31	14	3		10		2,298
	72	하 당	23	50	121	208	200	166	147	86	120	162	227	147	71	57	45	34	17	5	4	3	3		1,896
	73	남 악	17	30	51	44	33	22	30	30	48	47	29	30	11	7	4	3	1	3			3		443
	74	삼 호	11	18	31	32	22	14	28	24	31	26	32	13	7	8	3	3	1						304
	75	석 문		8	6			15	19	15	27	24	45	46	12	56	37	39	11	7	5				372
	76	신 의	2	3		3	10	11	21	17	16	17	16	12	14	22	14	17	10	2	3				210
	77	압해도	4	4	5	9	10	13	22	29	40	28	17	24	15	21	22	9	10	8	2				292
	78	인 덕		2	1	8	10	12	11	7	17	10	11	6	4	7	14	16	12	2	1				151
	79	일 로	11	14	36	44	45	64	96	114	129	101	118	75	81	69	62	38	23	10	4	2	15		1,151
	80	자 은	1	-	2	4	8	14	20	22	27	17	11	20	20	19	30	20	9	4		1	1		250
	81	청 계	9	12	12	34	20	23	47	35	36	36	44	51	42	29	34	19	7	2					492
	82	흑 산	1	4	3	11	11	14	20	32	59	67	57	45	36	31	38	10	10					19	468
나주시	83	금 암	2	9	10	15	28	27	27	21	22	26	23	23	27	16	15	14	7	4	1				317
	84	나 주	17	42	74	117	108	120	119	115	137	153	199	195	126	89	89	53	29	14	5		4		1,805
	85	남 평	1	5	11	9	16	19	33	22	17	19	11	19	24	16	15	11	7	5	1				261
	86	노 안			4	3	2	15	19	13	12	36	45	50	62	55	59	46	20	14					455
	87	다 시	2	5	10	15	14	17	18	19	16	14	13	15	20	13	18	16	7	6	1		3		242
	88	영산포	1	7	18	25	26	41	42	31	29	33	48	42	23	31	15	14	8	5	2		9		450
	89	망 운	6	6	9	24	25	17	27	15	22	22	29	20	15	23	18	14	5	1	3		3		304
	90	몽 탄	1	4	8	8	9	22	17	22	22	26	36	23	21	12	14	14	6	5	5	2	2	1	280
	91	무 안	9	27	34	52	50	76	76	52	69	83	94	102	73	54	23	17	7	7	3	2	6		916
	92	하 상	1	8	10	13	17	15	19	17	21	15	14	20	17	15	15	7	9	3	2		4		242

지구	번호	본당명	0-4세	5-9세	10-14세	15-19세	20-24세	25-29세	30-34세	35-39세	40-44세	45-49세	50-54세	55-59세	60-64세	65-69세	70-74세	75-79세	80-84세	85-89세	90-94세	95-99세	100세 이상	연령 미상	계
	93	학다리	1	5	9	16	13	24	33	26	30	27	33	26	20	13	20	17	4	9	1	2	2		331
	94	함 평	7	15	28	32	45	43	94	60	85	79	99	87	93	44	55	25	16	10	3	1	1	1	923
	95	호 영		1		4	10	12	14	15	15	12	19	7	23	12	15	7	4	3	-	-	2		175
서남부지구	96	강 진	3	12	32	63	60	74	71	57	59	62	71	73	57	29	30	25	7	4	1	1			791
	97	대 덕		6	15	17	7	11	8	8	12	13	19	13	10	6	6	4	1	1					157
	98	독 천		3	3	11	16	18	11	16	29	23	17	16	20	8	11	15	3	1	1				222
	99	신 북		5	13	17	12	12	9	14	12	10	15	12	13	10	13	8	4	1	2			1	183
	100	영 암	3	6	31	27	63	51	44	41	40	41	42	40	35	18	17	18	9	2	1		3		532
	101	완 도	13	21	31	49	62	51	59	50	66	61	53	53	53	38	40	25	5	3	2	1	5	2	743
	102	우수영		5	13	26	26	24	27	44	37	55	45	47	46	21	35	13	7	5	6	2	2		486
	103	장 흥	5	25	40	46	50	50	51	52	54	54	64	41	46	28	19	11	10	4					650
	104	진 길	1	6	10	7	6	23	42	41	41	40	43	36	35	17	49	21	10	12	3	1	3		447
	105	진 도	13	9	31	35	49	56	56	40	45	46	62	54	35	41	52	29	8	3	3	1			668
	106	해 남	14	28	55	64	107	102	98	70	70	69	98	77	43	74	42	24	14	15					1,064
순천지구	107	금 당	19	56	135	190	170	94	71	62	138	181	145	97	39	21	15	11	3	4	2	1			1,454
	108	매곡동	16	28	56	117	161	166	182	156	127	157	218	219	162	120	75	46	21	14	1		1		2,043
	109	상 사	2	4	2	2	8	8	7	7	4	7	10	10	10	3	8	8	3						103
	110	연향동	11	34	101	143	213	177	94	53	70	128	195	143	68	29	21	9	7	1	2		2	2	1,503
	111	저전동	17	27	52	80	123	131	180	151	106	88	159	125	136	114	74	50	37	21	2		2		1,675
	112	조곡동	20	22	41	62	104	102	126	93	74	90	114	102	91	55	46	34	25	5	2	1	3		1,212
	113	조례동	19	52	98	121	113	112	66	55	89	87	122	81	52	28	10	7	7	2			2		1,123
	114	광 양	10	15	37	66	114	102	110	54	74	79	103	83	74	25	20	21	9	2	4	1			1,003
	115	광영동	7	19	63	141	190	160	136	35	75	132	204	175	80	26	11	5	3	4	7				1,473
	116	중 동	14	39	87	113	103	61	62	35	70	104	97	59	47	10	8	4	3		1		6		923
	117	고 흥	3	5	20	28	41	53	44	24	24	37	37	34	27	17	17	18	13	1	1		2		446
	118	구 례	10	15	23	31	42	41	58	38	50	58	55	45	38	23	18	12	7		3	1	3		571
	119	녹 동	1	19	47	55	45	55	56	62	71	61	77	47	20	26	28	24	20	5	7	-	17		743
	120	도 화				7	6	6	5	6	11	10	10	8	5	4	2	1	6					4	91
	121	별 교	1	10	10	24	27	23	42	43	67	49	46	49	44	32	20	10	8	7	3	1	2		518
	122	보 성	2	20	43	47	63	43	52	36	47	51	79	51	41	40	24	15	15	3	2	1	4	-	679
	123	소록도	2	2	4	8	6	6	6	3	8	7	15	16	20	17	21	15	7	8	2				173
여수지구	124	동산동	2	14	26	50	55	69	101	88	88	63	86	105	98	56	45	37	20	7	3	2	10	-	1,025
	125	문수동	5	31	40	89	167	155	133	69	63	80	130	126	81	58	37	24	20	10	3				1,321
	126	미평동	10	33	49	85	85	54	51	41	49	77	61	47	31	17	14	3	4	3			1	-	715
	127	서교동	8	17	49	51	90	101	139	91	88	57	88	106	111	90	53	31	14	8	2	1	10		1,205
	128	선원동	12	38	83	162	168	123	116	84	107	132	137	129	98	51	24	4	3	2	1	2	1		1,477
	129	소호동	16	24	63	85	89	58	51	31	59	70	84	66	39	17	13	5	5		1		2		778
	130	신기동	7	27	63	86	106	86	96	54	46	90	93	69	76	40	20	9	4	4	1		1		978
	131	울 촌	1	4	12	13	12	13	32	19	22	17	10	22	20	14	17	11	3	2	3	1			248
계			1,497	3,196	6,249	9,842	11,635	11,488	12,637	9,687	9,976	10,242	12,575	11,038	8,329	6,187	5,048	3,163	1,639	809	296	88	482	38	136,141

4. 신자 연령별 구분(여자)

지구	번호	본당명	0-4세	5-9세	10-14세	15-19세	20-24세	25-29세	30-34세	35-39세	40-44세	45-49세	50-54세	55-59세	60-64세	65-69세	70-74세	75-79세	80-84세	85-89세	90-94세	95-99세	100세 이상	연령 마상	계
광주동부지구	1	계림동	12	35	57	69	110	156	185	231	216	248	261	218	196	174	165	128	87	66	29	17	16		2,676
	2	남 동	11	16	29	69	101	129	213	194	315	392	384	251	236	158	145	100	80	47	26	17	40		2,953
	3	노대동	18	20	27	29	62	77	81	77	60	87	106	92	61	43	33	13	4	11	4				905
	4	방림동	16	27	60	101	161	222	276	273	277	293	405	332	305	208	150	142	95	60	32	17	4		3,456
	5	봉선동	23	36	71	127	198	229	264	202	234	288	376	286	201	122	107	85	77	37	17	6	27		3,013
	6	산수동	14	39	74	142	190	171	229	190	233	254	294	255	191	180	164	117	92	36	21	8	4		2,898
	7	유 안	4	13	43	81	121	135	108	72	113	156	226	171	78	42	37	41	23	13	9	4	13		1,503
	8	조 봉	5	33	82	106	95	91	68	86	166	186	188	94	46	43	36	27	12	7	3	1	2		1,377
	9	지산동	7	9	45	159	169	150	203	185	302	388	284	246	218	136	139	96	73	45	20	10	5		2,889
	10	진월동	18	47	95	197	225	261	279	221	305	347	411	319	205	154	114	87	64	49	29	7	7		3,441
	11	학운동	16	21	66	105	149	224	277	202	285	316	360	401	265	191	210	152	113	59	30	11	1		3,454
	12	호남동	2	18	14	44	52	70	103	109	218	260	228	168	121	117	64	47	33	27	10	2	11		1,718
	13	효덕동	5	10	34	76	81	79	96	65	94	120	125	82	56	45	44	26	25	9	3		4		1,079
	14	능 주			7	11	4	9	13	11	20	14	19	17	23	18	15	18	15	6		3	1		224
	15	화 순	11	30	68	85	120	102	141	161	178	210	192	140	105	92	116	102	70	49	16	10	5		2,003
광주서부지구	16	광천동	20	41	70	99	101	109	151	165	202	162	207	188	147	110	94	77	49	24	11	1	1		2,029
	17	금호동	19	27	73	148	183	191	153	135	199	270	303	204	135	78	80	79	41	20	9	1	1		2,349
	18	금호2동	8	60	125	147	123	84	100	184	266	226	172	123	62	54	64	32	15	11	1	1	2		1,860
	19	농성동	15	18	39	94	122	181	233	239	250	236	329	292	260	200	158	120	72	48	20	6	12		2,944
	20	쌍촌동	21	46	81	147	196	233	360	287	326	362	400	407	308	188	149	103	88	59	19	6	7		3,793
	21	염주경환	7	24	53	107	143	184	138	106	146	204	289	208	96	43	41	48	32	19	5	1			1,894
	22	염주대건	18	25	54	140	173	223	247	172	191	258	385	313	199	144	101	96	68	39	20	4	1		2,871
	23	염주제준	3	12	35	46	92	104	104	45	97	131	217	153	73	42	34	28	25	15					1,256
	24	월산동	8	13	36	56	81	102	192	166	232	241	322	276	225	166	176	112	98	54	37	21	15	1	2,630
	25	주월동	11	18	39	78	108	144	166	147	168	179	242	203	149	104	82	54	32	27	15	4	1		1,971
광주북부지구	26	치평동	17	51	99	197	171	151	186	203	333	333	245	179	111	105	94	65	40	17	11	8	4		2,620
	27	풍암동	34	92	172	196	187	158	225	312	385	315	268	203	144	102	81	51	32	28	8	3	5		3,001
	28	임 동	19	26	39	81	99	164	263	276	248	286	327	314	249	184	177	107	100	37	15	6	2		3,019
	29	북 동	13	15	32	56	72	120	193	227	246	221	245	230	194	198	160	109	62	55	27	15	22	3	2,515
	30	동림동	21	49	99	142	155	176	228	197	217	262	335	235	153	107	97	55	48	23	6	4	2	1	2,612
	31	두암동	12	34	71	135	224	207	246	232	246	282	370	309	232	149	136	86	76	31	16	7	6	-	3,107
	32	문흥동	44	54	95	168	246	287	378	295	316	406	546	387	341	221	200	163	127	54	14	5	3		4,350
	33	본촌동	16	27	58	73	73	79	81	101	153	120	132	93	52	38	41	27	20	15	1				1,200
	34	삼각동	18	56	127	196	181	135	138	195	355	360	275	134	90	48	75	59	42	16	8	2	5		2,515
	35	서산동	8	17	50	126	166	158	147	143	181	305	306	219	111	81	79	55	42	25	6	4	2	1	2,232
	36	양산동	24	61	106	108	116	130	193	184	243	212	204	178	102	98	65	57	38	24	7	2	3		2,155
	37	오치동	15	37	84	174	271	270	284	239	315	432	507	341	203	182	137	116	83	29	19	10	11		3,759
	38	용봉동	17	36	76	159	189	160	171	191	247	278	317	238	177	131	95	72	43	12	4	2	4		2,619
	39	운암동	20	55	108	189	242	368	483	368	368	490	656	616	365	192	133	110	76	49	19	4	5		4,916
	40	중흥동	9	17	37	71	95	141	180	173	207	237	263	236	232	166	173	131	90	56	17	4			2,535
	41	곡 성	2	8	16	25	25	34	51	45	67	57	77	49	32	40	32	47	41	15	9	3	3		678
	42	담 양	9	8	20	27	43	54	86	71	88	90	90	98	75	72	79	69	89	50	21	9	4	-	1,152
	43	대 치	1	4	4	20	14	15	16	20	18	20	18	30	44	46	25	35	13						343
	44	옥 과	3	7	9	13	12	20	13	23	25	20	24	16	14	13	12	17	6	9	5	1	9		271
	45	창 평	1		8	8	10	14	31	18	25	21	28	35	21	27	25	31	20	8	2	1			334

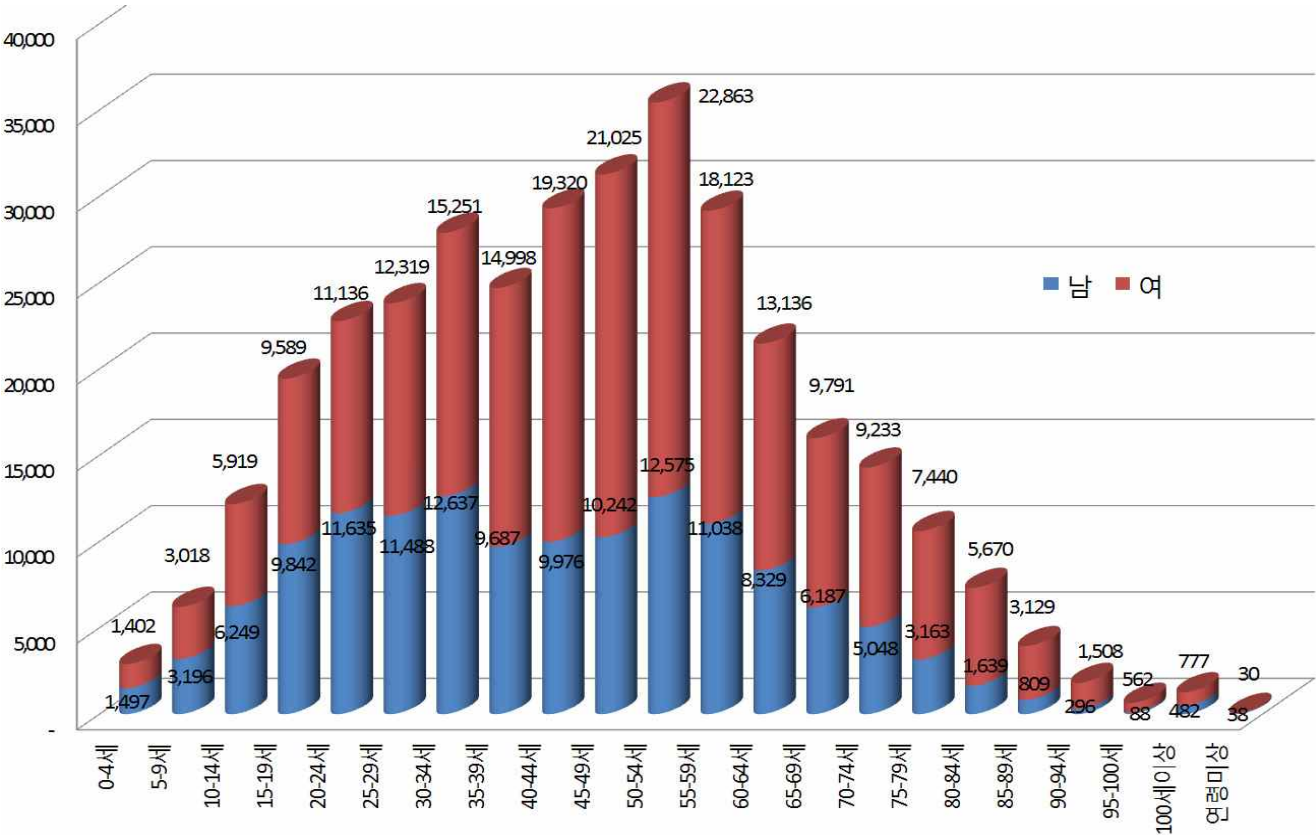
지구	번호	본당명	0-4세	5-9세	10-14세	15-19세	20-24세	25-29세	30-34세	35-39세	40-44세	45-49세	50-54세	55-59세	60-64세	65-69세	70-74세	75-79세	80-84세	85-89세	90-94세	95-99세	100세 이상	연령 마상	계
광주광역시	46	비아동	12	30	79	135	157	125	102	122	198	275	238	114	72	56	54	51	39	14	6	1	4		1,884
	47	신 동	11	28	63	83	77	103	147	188	210	188	182	174	156	132	118	91	69	42	23	11	8		2,104
	48	신창동	34	67	80	88	58	65	117	177	208	125	89	51	59	32	26	19	4	7	1		2		1,309
	49	쌍암동	34	79	144	214	208	132	125	224	374	380	268	104	93	58	69	61	42	16	4		3		2,632
	50	우산동	2	8	23	71	77	79	77	57	102	128	120	87	44	38	55	42	37	24	9	3	3		1,086
	51	운남동	30	88	131	180	132	111	205	218	354	286	172	132	101	78	81	46	28	17	4	3	5		2,402
	52	원 동	31	41	76	90	97	146	213	218	221	210	182	199	167	140	130	112	61	40	13	11	31		2,429
	53	월곡동	29	35	83	145	197	216	199	211	339	416	389	219	140	86	110	95	77	35	18	5	15		3,059
	54	임곡동	1	2	5	10	10	14	26	23	22	18	18	23	22	27	35	23	15	14	8	2	2		320
	55	장덕동	14	49	65	40	27	44	62	92	85	53	53	48	34	14	10	9	9	1	0	2	4		715
	56	평 동	2	6	5	14	6	15	19	28	30	20	35	39	39	37	31	29	34	15	10	4	2	1	421
	57	하남동	18	30	30	30	30	35	61	50	58	36	45	40	26	9	10	13	5	4	1				531
	58	사거리	2	8	6	5	14	25	20	31	27	23	19	26	26	26	38	19	16	5	4	2			342
	59	사 창	4	6	3	5	7	16	9	23	13	17	29	28	17	16	21	16	18	9	3	1	1		262
	60	염 산	2		5	7	14	8	15	15	20	16	17	14	19	16	31	21	10	6	3	1	2		242
	61	영 광	7	18	31	42	48	56	43	57	91	81	78	64	42	34	39	41	25	15	9	1	3		825
	62	장 성	3	18	29	53	68	77	100	95	129	148	197	152	130	91	111	100	83	55	26	21	31		1,717
	63	홍 농	6	6	36	31	28	14	23	29	52	64	40	20	12	14	12	11	9	5	1	-	2		415
목포시	64	경 동	9	19	33	58	71	75	148	130	129	115	153	143	138	118	118	82	57	36	29	8	27		1,696
	65	대성동	29	60	128	166	192	223	230	253	291	304	340	278	195	161	170	136	110	42	26	18	14		3,366
	66	북교동	6	16	26	48	55	78	98	110	160	162	174	160	170	131	133	112	83	48	31	9	16		1,826
	67	산정동	1	4	14	22	35	51	62	87	83	62	81	55	61	47	68	55	54	24	12	1	6		885
	68	삼학도	10	21	38	66	82	128	169	162	147	136	197	191	156	103	103	70	28	17	10	5			1,839
	69	연 동	9	14	24	79	87	146	232	219	270	236	287	261	220	176	143	117	95	65	27	15	46		2,768
	70	옥암동	34	72	165	192	228	195	230	292	388	325	332	181	152	90	103	87	66	28	20	2	13	1	3,196
	71	용당동	25	40	49	105	150	220	283	235	251	258	348	331	235	169	149	121	104	46	38	5	12		3,174
	72	하 당	31	58	122	208	185	179	180	188	287	341	351	179	98	84	97	73	57	34	14	1	4		2,771
	73	남 악	9	24	56	39	21	27	52	68	83	58	36	33	14	13	7	4	5		1		5		555
	74	삼 호	13	20	37	32	14	28	33	46	66	27	25	18	15	9	5	8	2			1	1		400
	75	석 문			4	3	9	7	27	26	52	58	52	49	79	57	67	42	9	5	6				552
	76	신 의	2	2	4	5	8	13	22	23	14	13	18	21	18	22	33	28	26	9	3				284
	77	압해도	2	3	6	12	20	19	44	31	38	31	34	26	25	28	31	26	34	22	6	2	4		444
	78	인 터	3	2	4	2	13	16	9	10	16	14	18	9	14	25	28	30	21	17	6	1	2		260
	79	일 로	9	19	29	35	52	57	90	84	77	94	89	103	109	87	106	105	78	47	28	6	18		1,322
	80	자 은		2	4	8	4	11	29	38	47	36	38	23	24	26	42	36	15	15	11	5	3		417
	81	청 계	5	13	21	20	32	38	42	47	46	56	71	62	51	47	60	45	36	26	10	2		1	731
	82	흑 산		2	3	9	14	25	33	30	52	60	67	62	46	77	55	45	92					12	684
나주시	83	금 압	2	2	8	14	16	20	39	25	17	22	36	36	26	26	36	24	21	12	8	1	3		394
	84	나 주	11	25	54	92	125	126	153	168	225	238	277	251	170	152	149	140	104	79	59	25	9		2,632
	85	남 평	7	10	12	13	22	18	36	21	14	26	24	45	30	22	28	28	28	11	6	4	2		407
	86	노 안				6	1	13	12	25	46	85	47	32	45	105	56	50	15	17	10				565
	87	다 시		8	7	18	8	21	23	18	23	23	37	32	28	35	45	45	38	14	7		11		441
	88	영산포	4	4	20	24	33	58	53	50	48	66	95	75	45	47	49	55	52	32	20	4	7	2	843
	89	망 운	4	4	5	21	29	27	32	24	32	42	43	25	42	29	39	37	23	10	5	3			476
	90	몽 탄	1	3	4	7	5	7	17	17	23	39	34	30	36	43	36	35	21	15	20	7	9	1	410
	91	무 안	12	23	46	47	45	63	102	96	106	122	145	108	111	70	62	51	41	32	20	5	10		1,317
	92	하 상	1	2	15	9	7	14	20	21	24	30	23	29	22	30	34	41	25	19	16	5	7		394

지구	번호	본당명	0-4세	5-9세	10-14세	15-19세	20-24세	25-29세	30-34세	35-39세	40-44세	45-49세	50-54세	55-59세	60-64세	65-69세	70-74세	75-79세	80-84세	85-89세	90-94세	95-99세	100세 이상	연령 마상	계
	93	학다리		2	8	10	21	28	31	29	33	46	35	39	55	35	55	43	34	19	9	6	5		543
	94	함 평	7	12	19	39	48	48	75	81	86	100	137	126	70	78	77	104	73	41	21	7	7		1,256
	95	호 영	2	4	1	6	9	7	24	20	16	12	24	31	21	19	24	26	13	11	8	4	5		287
서남부지구	96	강 진	4	12	40	57	85	89	140	169	272	226	196	114	94	54	61	48	55	27	14	6	3		1,766
	97	대 덕	2	5	16	13	9	13	7	10	17	21	29	20	14	16	11	7	10	6					226
	98	독 천		1	4	13	10	11	19	16	50	45	36	33	30	27	29	40	30	17	7	2	2		422
	99	신 북	2	2	6	16	20	11	19	22	18	15	19	17	19	20	12	19	16	5	3		4		265
	100	영 암	2	6	31	46	66	61	66	47	71	73	82	59	52	38	38	38	38	15	7	2	4		842
	101	완 도	10	21	37	42	54	53	80	84	97	88	116	82	55	57	45	24	19	9	2	2	3		980
	102	우수영	1	4	8	22	21	30	32	30	51	60	57	69	45	40	51	47	47	20	9	5	1	2	652
	103	장 흥	6	21	50	54	51	48	57	64	87	73	89	72	43	45	35	45	43	13	4	2	1		903
	104	진 길		3	5	7	8	15	68	56	28	44	62	64	49	39	42	44	28	13	11	3	4		593
	105	진 도	5	13	25	38	50	56	63	57	82	85	114	103	63	41	54	42	30	27	11	4	3		966
순천지구	106	해 남	3	39	57	82	103	114	105	116	148	149	164	128	92	59	71	69	47	23	6				1,575
	107	금 당	28	73	118	198	174	128	112	184	365	320	216	103	45	32	34	24	18	13	6	1	6		2,198
	108	매곡동	15	39	44	114	166	170	200	176	210	299	329	358	214	131	113	98	62	40	18	3	3		2,802
	109	상 사		2	1	8	3	7	16	16	16	11	14	15	16	10	16	17	7	4	2	1	2		184
	110	연향동	15	37	62	169	217	152	136	118	211	355	347	200	72	39	35	22	24	7	8	1	5	1	2,233
	111	저전동	22	30	56	69	102	139	222	193	191	195	243	275	227	147	131	93	72	40	15	4	2		2,468
	112	조곡동	12	23	34	69	66	126	143	113	127	157	234	207	137	105	94	66	61	24	12	11	10		1,831
	113	조례동	23	51	76	128	103	97	95	129	188	210	204	118	46	26	29	31	17	7	7		1		1,586
	114	광 양	10	21	44	65	84	110	102	123	128	163	215	139	94	59	56	44	33	32	10	7	6		1,545
	115	광영동	19	20	61	142	175	171	113	64	185	302	343	240	58	9	15	23	13	10	3		1		1,967
	116	중 동	22	39	75	97	94	57	78	112	205	168	105	86	30	27	13	9	9	2	-	1	1		1,230
	117	고 흥	2	7	25	34	29	43	55	33	59	58	85	52	49	24	35	37	25	12	14	2	4		684
	118	구 례	13	14	20	35	39	32	51	55	87	92	96	80	53	50	26	19	28	22	10	2	9		833
	119	녹 동	13	14	47	47	45	56	73	76	87	70	87	50	52	42	67	47	40	17	15	4	24		973
	120	도 화			1	13	3	5	8	4	15	24	16	13	9	9	7	9	17					2	155
	121	벌 교	1	2	15	27	21	33	57	53	69	74	80	75	60	51	60	45	48	32	8	2	1		814
	122	보 성	4	20	36	53	49	57	62	75	90	106	88	78	57	48	50	52	47	20	10	4	1		1,007
	123	소록도	1	4	7	5	9	14	15	17	16	18	18	16	8	12	9	16	11	5	2				203
여수지구	124	동산동	9	18	33	41	47	65	115	107	121	154	164	168	148	108	93	74	78	57	19	7	14		1,640
	125	문수동	10	21	59	98	154	152	171	124	161	199	287	204	115	75	60	64	47	26	11	3	2		2,043
	126	미평동	11	28	50	86	59	56	78	94	129	111	113	77	41	25	19	16	14	10	4		2		1,023
	127	서교동	12	22	35	55	81	111	173	137	132	147	218	197	166	104	87	51	46	30	13	8	17		1,842
	128	선원동	6	40	91	164	129	119	157	153	252	274	255	189	117	32	38	19	24	19	4	4	3	1	2,090
	129	소호동	17	35	56	82	62	57	47	95	100	151	123	80	37	17	13	6	4	3	3		2		990
	130	신기동	14	29	42	105	90	79	119	84	134	176	189	154	76	41	32	18	18	5	5	1	2		1,413
	131	울 촌	3	1	5	10	11	14	31	22	22	16	33	31	30	15	29	25	32	10	4	2			346
계			1,402	3,018	5,919	9,589	11,136	12,319	15,251	14,998	19,320	21,025	22,863	18,123	13,136	9,791	9,233	7,440	5,670	3,129	1,508	562	777	30	206,239

전년도(2011년) 대비 증감

구 분		2011년 총수			2012년 총수			증 감 수			증감률
		남	여	계	남	여	계	남	여	계	
1	0-4세	1,558	1,448	3,006	1,497	1,402	2,899	-61	-46	-107	-3.56
2	5-9세	3,276	3,114	6,390	3,196	3,018	6,214	-80	-96	-176	-2.75
3	10-14세	6,881	6,517	13,398	6,249	5,919	12,168	-632	-598	-1,230	-9.18
4	15-19세	10,090	10,045	20,135	9,842	9,589	19,431	-248	-456	-704	-3.50
5	20-24세	10,809	10,932	21,741	11,635	11,136	22,771	826	204	1,030	4.74
6	25-29세	12,023	13,062	25,085	11,488	12,319	23,807	-535	-743	-1,278	-5.09
7	30-34세	11,887	14,896	26,783	12,637	15,251	27,888	750	355	1,105	4.13
8	35-39세	9,518	15,518	25,036	9,687	14,998	24,685	169	-520	-351	-1.40
9	40-44세	9,843	19,536	29,379	9,976	19,320	29,296	133	-216	-83	-0.28
10	45-49세	10,388	21,063	31,451	10,242	21,025	31,267	-146	-38	-184	-0.59
11	50-54세	12,533	22,588	35,121	12,575	22,863	35,438	42	275	317	0.90
12	55-59세	10,601	16,978	27,579	11,038	18,123	29,161	437	1,145	1,582	5.74
13	60-64세	7,920	12,286	20,206	8,329	13,136	21,465	409	850	1,259	6.23
14	65-69세	5,812	9,505	15,317	6,187	9,791	15,978	375	286	661	4.32
15	70-74세	4,528	8,656	13,184	5,048	9,233	14,281	520	577	1,097	8.32
16	75-79세	2,950	7,251	10,201	3,163	7,440	10,603	213	189	402	3.94
17	80-84세	3,075	10,809	13,884	1,639	5,670	7,309	-1,436	-5,139	-6,575	-47.36
18	85-89세				809	3,129	3,938	809	3,129	3,938	
19	90-94세				296	1,508	1,804	296	1,508	1,804	
20	95-99세				88	562	650	88	562	650	
21	100세 이상				482	777	1,259	482	777	1,259	
22	연령미상	260	358	618	38	30	68	-222	-328	-550	-89.00
계		133,952	204,562	338,514	136,141	206,239	342,380	2,189	1,677	3,866	1.14

신자 연령별 남·여 현황



공소 신자수

번호	본당명	공소수	공소명	소재지	신 자 수		
					계	남	여
1	강 진	3	금 일	완 도	26	41	67
2			성 전	강 진	40	83	123
3			신 전	강 진	46	44	90
4	경 동	1	장 산	신 안	12	13	25
5	계림동	1	인 암	담 양	36	38	90
6	고 흥	1	과 역	고 흥	22	42	64
7	곡 성	1	석 곡	곡 성	58	122	180
8	광 양	1	중 도	광 양	28	22	50
9	구 례	1	산 동	구 례	13	32	45
10	금 암	1	현 애	나 주	87	177	264
11	나 주	1	금 천	나 주	59	109	168
12	남 평	1	호 혜	나 주	51	71	122
13	녹 동	2	금 산	고 흥	67	104	171
14			금 당	완 도	47	61	108
15	능 주	1	사 평	화 순	16	20	36
16	다 시	1	동 강	나 주	24	54	78
17	대 덕	3	관 산	장 흥	59	83	142
18			용 산	장 흥	16	28	44
19			회 진	장 흥	16	14	30
20	신 의	2	대 리	신 안	41	47	88
21			웅 곡	신 안	62	104	166
22	독 천	2	군 서	영 암	59	110	169
23			성 재	영 암	70	138	208
24	망 운	3	해 제	무 안	44	63	107
25			지 도	신 안	68	77	145
26			임 자	신 안	5	5	10
27	매곡동	2	서 면	순 천	47	69	116
28			회 망	순 천	240	3	243
29	별 교	3	금 성	고 흥	9	18	27
30			동 강	순 천	37	52	89
31			조 성	보 성	38	49	87
32	보 성	1	회 천	보 성	31	36	67
33	북 동	1	양 동	광주시	43	99	142
34	사거리	2	매 남	장 성	23	35	58
35			성진원	장 성	13	21	34
36	산정동	1	울 도	목 포	3	10	13
37	서교동	1	거문도	여수시	9	11	20
38	신 북	2	도 포	영 암	30	31	61
39			시 종	영 암	65	95	160
40	압해도	1	신 장	신 안	207	287	494

번호	본당명	공소수	공소명	소재지	신 자 수		
					계	남	여
41	염 산	1	백 수	영 광	15	38	53
42	영 광	1	영 민	영 광	27	28	55
43	영산포	2	옥 산	나 주	38	40	78
44			봉 황	나 주	20	28	48
45	영 암	1	영 보	영 암	21	43	64
46	옥암동	1	임 성	무 안	86	117	203
47	완 도	2	노 화	완 도	61	78	139
48			당 사	완 도	20	38	58
49	우수영	4	고 당	해 남	78	111	189
50			예 락	해 남	105	113	218
51			화 원	해 남	64	84	148
52			황 산	해 남	105	148	253
53	원 동	1	삼 도	광 주	69	108	177
54	울 촌	1	중 산	여수시	39	21	60
55	일 로	2	환학동	무 안	34	58	92
56			임마누엘	무 안	194	0	194
57	임곡동	1	본 량	광 주	50	82	132
58	장 홍	4	안 양	장 홍	31	39	70
59			유 치	장 홍	30	31	61
60			장 동	장 홍	25	35	60
61			장 평	장 홍	32	47	79
62	상 사	1	별 량	순 천	30	80	110
63	진 도	2	석 교	진 도	29	34	63
64			인 지	진 도	45	54	99
65	청 계	2	강 정	무 안	26	37	63
66	학다리	3	기 동	무 안	42	79	121
67			석 정	함 평	37	73	110
68			신 계	함 평	40	36	76
69	함 평	1	재 생	함 평	33	52	85
70	해 남	3	장 년	함 평	41	39	80
71			남 창	해 남	16	30	46
72			땅 끝	해 남	55	77	132
73	흑 산	6	영 전	해 남	15	10	25
74			다촌리	신 안	3	6	9
75			사 리	신 안	1	9	10
76			오 리	신 안	6	9	15
77			장 도	신 안	1	5	6
78			홍도1구	신 안	4	6	10
79			홍도2구	신 안	2	6	8
계		79			3,437	4,447	7,884

5. 성직자 (1) 소속

구 분	추기경	대주교	주교		몬시뇰		신 부								교구신부수	선교회신부수	수도회신부수	타교구신부수	한국인신부수	외국인신부수
			한국인	외국인	한국인	외국인	한국인				외국인									
							교구소속	선교회소속	수도회소속	타교구소속	교구소속	선교회소속	수도회소속	타교구소속						
인원	-	3	1	-	1	-	251	-	35	8	-	15	5	-	252	15	40	8	295	20

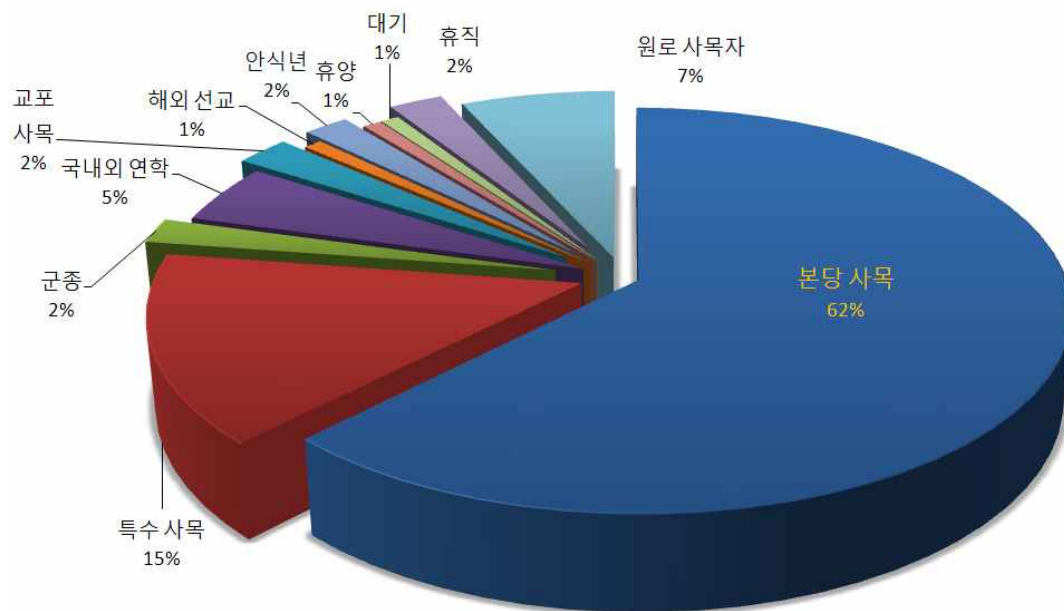
6. 성직자 (2) 소임(교구사제)

구 분	주교		신부												새수품 신부	입적 신부	제적 신부	사망 신부
	현직	원로 사목	본당 사목	특수 사목	군중	국내외 연학	교포 사목	해외 선교	안식년	휴양	대기	휴직	원로 사목					
인원	2	2	157	38	5	12	6	2	5	2	2	6	17	5		2		

7. 성직자 (3) 연령(교구사제)

구 분	25-29세	30-34세	35-39세	40-44세	45-49세	50-54세	55-59세	60-64세	65-69세	70-74세	75-79세	80세이상
인원	2	27	46	55	40	30	19	9	11	8	5	

성직자 소임



8. 대신학생 현황(광주가톨릭대학교 자료기준)

지구	번호	본당명	신 학생									
			학부생	연구과생	휴학생	유학생	재적총수	입 학	편 입	복 학	제 적	부제수품
광주 동부 지구	1	계림동										
	2	남 동										
	3	노대동										
	4	방림동	1		2		3	1				
	5	봉선동										
	6	산수동									0	
	7	유 안										
	8	조 봉									0	
	9	지산동										
	10	진월동		1	2		3					
	11	학운동										
	12	호남동										
	13	효덕동	1				1					
광주 서부 지구	14	능 주										
	15	화 순	1		1		2					
	16	광천동		2			2					
	17	금호동		1	1		2					
	18	금호2동	1				1					
	19	농성동		1			1					1
	20	쌍촌동										
	21	염주경환	1				1					
	22	염주대건	3				3					
	23	염주제준									1	
	24	월산동										
	25	주월동										
	26	치평동										
	27	풍암동			1		1					1
광주 북부 지구	28	임 동			1		1					
	29	북 동		1			1					1
	30	동림동	2				2					
	31	두암동		1			1					1
	32	문흥동		1			1					
	33	본촌동										
	34	삼각동										
	35	서산동										
	36	양산동										
	37	오치동										
	38	용봉동	1	1			2	1				1
	39	운암동	1	1			2	1				
	40	중흥동										
	41	곡 성		1			1					1
	42	담 양	1				1			1		
	43	대 치			1		1					
	44	옥 과										
	45	창 평										

지구	번호	본당명	신 학 생									
			학부생	연구과생	휴학생	유학생	재적총수	입 학	편 입	복 학	제 적	부제수품
광주 광산 지구	46	비이동			1		1					
	47	신 동	1			1	2	1				
	48	신창동	1				1					
	49	쌍암동	1		1		2					
	50	우산동										
	51	운남동	1		1		2					
	52	원 동										
	53	월곡동	1				1					
	54	임곡동										
	55	장덕동										
	56	평 동										
	57	하남동										
	58	사거리										
	59	사 창										
	60	염 산										
	61	영 광										
	62	장 성		1								
	63	홍 농										
목포 지구	64	경 동										
	65	대성동	2	1			3					
	66	북교동										
	67	산정동										
	68	삼학도		1			1					
	69	연 동	3				3					
	70	옥암동										
	71	용당동	1				1				2	
	72	하 당			1		1					
	73	남 악										
	74	삼 호										
	75	석 문										
	76	신 의										
	77	압해도										
	78	인 덕										
	79	일 로										
	80	자 은										
	81	청 계				1	1					
	82	흑 산										
나주 지구	83	금 암										
	84	나 주		1			1					1
	85	남 평										
	86	노 안										
	87	다 시										
	88	영산포										
	89	망 운										
	90	몽 탄										
	91	무 안										
	92	하 상	1				1					

지구	번호	본당명	신 학 생									
			학부생	연구과생	휴학생	유학생	재적총수	입 학	편 입	복 학	제 적	부제수품
	93	학다리										
	94	함 평			1		1	1				
	95	호 영										
서남부지구	96	강 진										
	97	대 덕										
	98	독 천										
	99	신 북										
	100	영 암										
	101	완 도										
	102	우수영										
	103	장 홍										
순천지구	104	진 길										
	105	진 도										
	106	해 남										
	107	금 당	1	1			2					
	108	매곡동	1		2		3					
	109	상 사										
	110	연향동	1				1					
	111	저전동			2		2					
	112	조곡동										
	113	조례동										
	114	광 양	1	1			1			1		
	115	광영동	1		1		2					
	116	중 동										
	117	고 흥										
	118	구 례	1				1	1				
	119	녹 동										
여수지구	120	도 화										
	121	별 교	1				1					
	122	보 성										
	123	소록도										
	124	동산동	1				1			1		
	125	문수동	1				1					
	126	미평동			1		1					
	127	서교동		1	1		2					1
	128	선원동	1				1					
	129	소호동										
	130	신기동										
	131	울 촌		1			1					
계			30	21	22	2	75	8	0	3	3	8

10. 수도자현황 (2) 단체별

(1) 교황청 설립 선교 · 수도회(남자)

구분	단 체 명	신 부			수 사						수련자	교구내거주사제 활동분야			신학생				
		한국인	외국인	계	종신서원			유기서원				합계	본당 사목	공소 사목	특수 사목	학부생	연구 과생	휴학	계
					한국인	외국인	계	한국인	외국인	계									
선교회	1 성골롬반외방선교회		6	6			0			0	0				6	1			1
	2 파달루페외방선교회		9	9			0			0	0		2	1	6				0
	계	0	15	15	0	0	0	0	0	0	0		2	1	12	1	0	0	1
교황청설립 수도회	1 천주의성요한수도회	1		1	7	3	10	2		2	12				1				0
	2 가르멜수도회	4		4	2		2	5		5	7				4	6		2	8
	3 글라렛선교수도회	3		3	1		1	4		4	5				3	4			4
	4 마리아회	2		2	2		2			0	2				2				0
	5 말씀의선교수도회		1	1	1		1			0	1				1				0
	6 살레시오회	12	1	13			0	4		4	4				13	12		9	21
	7 성모승천수도회	1	2	3			0	3		3	3				3	1			1
	8 성베네티도회회순수도원	1	1	2	4		4			0	4				2		1		1
	9 예수그리스도고난수도회	4		4	1		1	2		2	3				5		1	2	3
	10 예수회	4		4	4		4			0	4				4				0
	11 작은형제회(프란치스코회)	3		3	7		7			0	7			1	2				0
	계	35	5	40	29	3	32	20	0	20	52	0	0	1	40	23	2	13	38
합계		35	20	55	29	3	32	20	0	20	52	0	4	2	52	24	2	13	39

(2) 교황청 설립 수도회(여자)

구분		종신서원			유기서원			수련자	수녀합계			본당 사목	공소 사목	특수 사목
		한국인	외국인	계	한국인	외국인	계		한국인	외국인	계			
교황청설립수도회	1 가난한 이들의 작은 자매회	7	1	8			0		7	1	8			8
	2 예수의 까리따스수녀회	147		147	6		6	2	153	0	153	38		115
	3 노틀담 수녀회	2		2			0		2	0	2	1		1
	4 마리아의 딸 수도회	2		2			0		2	0	2	2		
	5 마리아의 전교자프란치스코수녀회	8		8			0		8	0	8	4		4
	6 사랑의 선교수녀회	3	1	4	1	1	2		4	2	6			6
	7 사랑의 씨튼수녀회	58		58	16		16	6	74	0	74	16		58
	8 살레시오수녀회	52		52	6		6	8	58	0	58	5		53
	9 샬트르 성 바오로수녀회	19		19			0		19	0	19	12		7
	10 성 골롬반 외방선교수녀회		3	3			0		0	3	3			3
	11 성 클라라수도회	7		7			0		7	0	7			7
	12 성 바오로딸수도회	5	1	6	2		2		7	1	8			8
	13 성모 승천 봉헌자 선교수녀회	9		9	2		2		11	0	11	4		7
	14 스승 예수의 제자 수녀회	5		5			0		5	0	5			5
	15 영원한 도움의 성모 수녀회	7		7			0		7	0	7	2		5
	16 예수 성심 전교 수녀회	3		3	1		1		4	0	4	4		
	17 예수 수도회	9		9			0		9	0	9	5		4
	18 예수의 작은 자매들의 우애회	2		2			0		2	0	2			2
	19 자비의 메르세다리아스 수녀회		3	3			0		0	3	3			3
	20 천주 섭리 수녀회	2		2			0		2	0	2	2		
	21 성프란치스코병원수녀회	2	1	3	1		1		3	1	4			4
소 계		349	10	359	35	1	36	16	384	11	395	95	0	300

(4) 교구 설립 수도회(여자)

구 분 수녀회명		종신서원			유기서원			수련자	수녀합계			본당 사목	공소 사목	특수 사목
		한국인	외국인	계	한국인	외국인	계		한국인	외국인	계			
교구 설립 수도회	1 거룩한말씀의회	10		10			0		10		10	7	2	1
	2 미리내성모성심수녀회	13		13	2		2		15		15	8	3	4
	3 성가소비녀회	14		14	1		1		15		15	3		12
	4 예수성심시녀회	11		11			0		11		11	9		2
	5 예수의소화수녀회	12		12			0	2	12		12			12
	6 인보성체수도회	13		13	2	2	4		15	2	17	15		2
	7 한국순교복자수녀회	7		7	2		2		9		9	8		1
	8 프란치스코전교봉사수녀회	1		1	1		1		2		2	2		0
	9 말씀의 성모영보수녀회	6		6	1		1		7		7			7
	소 계	87	0	87	9	2	11	2	96	2	98	52	5	41
합 계		436	10	446	44	3	47	18	480	13	493	147	5	341

평신도 선교사

명 칭	남	여	계	비 고
전교사			23	선교사, 공소사목등
교리교사	92	243	355	교리교사(예비신자교리 교육활동을 하는 평신도)
계			378	

최근 10년간 주일미사 참석자 현황



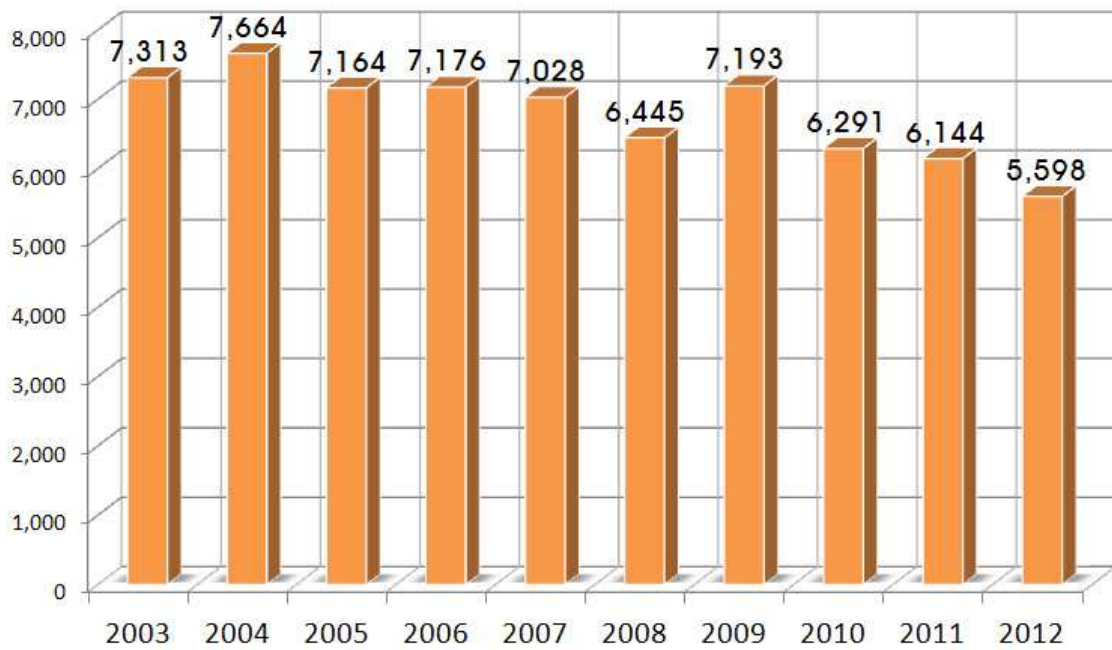
III. 성사사목 / 1. 세례

지구	번호	본당명	예비신자		영 세 자								
			연중 총수	연말 현재	세례 구분				남녀 구분		전년도 총수	증감수	증감률
					유아	어른	대세자	계	남	녀			
광주 동부 지구	1	계림동	50	19	15	35	9	59	28	31	59	84	-25
	2	남 동	54	19	12	53	6	71	32	39	71	70	1
	3	노대동	52	18	20	34	1	55	25	30	55	49	6
	4	방림동	95	36	10	57	15	82	32	50	82	100	-18
	5	봉선동	38	0	19	38	6	63	22	41	63	85	-22
	6	산수동	46	29	25	46	9	80	33	47	80	107	-27
	7	유 안	41	12	13	22	3	38	21	17	38	24	14
	8	조 봉	84	38	13	31	2	46	23	23	46	27	19
	9	지산동	34	13	0	66	4	70	19	51	70	87	-17
	10	진월동	108	38	15	52	14	81	35	46	81	174	-93
	11	학운동	50	32	11	45	13	69	22	47	69	52	17
	12	호남동	23	0	3	10	0	13	7	6	13	28	-15
	13	효덕동	32	4	12	28	4	44	14	30	44	0	44
	14	능 주	0	0	0	0	3	3	1	2	3	8	-5
	15	화 순	27	2	13	25	9	47	22	25	47	57	-10
광주 서부 지구	16	광천동	60	16	18	60	5	83	30	53	83	29	54
	17	금호동	112	35	11	48	3	62	30	32	62	167	-105
	18	금호2동	93	16	36	38	2	76	38	38	76	0	76
	19	농성동	24	8	18	24	9	51	17	34	51	47	4
	20	쌍촌동	103	32	41	71	13	125	46	79	125	71	54
	21	염주경환	34	14	6	14	5	25	12	13	25	23	2
	22	염주대건	88	33	13	35	9	57	25	32	57	64	-7
	23	염주계준	31	10	8	13	1	22	9	13	22	18	4
	24	월산동	28	6	6	23	4	33	13	20	33	30	3
	25	주월동	55	1	5	32	9	46	22	24	46	63	-17
	26	치평동	69	0	19	69	1	89	38	51	89	93	-4
	27	풍암동	139	25	29	111	8	148	56	92	148	159	-11
광주 북부 지구	28	임 동	73	16	25	57	12	94	42	52	94	83	11
	29	북 동	30	10	9	20	5	34	18	16	34	53	-19
	30	동림동	42	8	13	34	8	55	29	26	55	72	-17
	31	두암동	59	14	9	45	7	61	27	34	61	70	-9
	32	문흥동	120	47	48	122	12	182	86	96	182	186	-4
	33	본촌동	7	7	1	0	0	1	0	1	1	0	1
	34	삼각동	161	40	26	122	4	152	95	57	152	127	25
	35	서산동	50	15	7	25	3	35	22	13	35	42	-7
	36	양산동	59	2	23	57	8	88	37	51	88	136	-48
	37	오치동	90	3	22	87	8	117	48	69	117	100	17
	38	용봉동	48	26	18	22	6	46	16	30	46	90	-44
	39	운암동	88	29	21	67	10	98	43	55	98	111	-13
	40	중흥동	34	0	10	34	7	51	25	26	51	103	-52
	41	곡 성	17	2	0	15	7	22	9	13	22	24	-2
	42	담 양	13	6	21	13	6	40	17	23	40	34	6
	43	대 치	7	0	0	7	3	10	6	4	10	11	-1
	44	옥 과	7	2	2	5	2	9	7	2	9	16	-7
	45	창 평	12	2	1	10	0	11	4	7	11	4	7

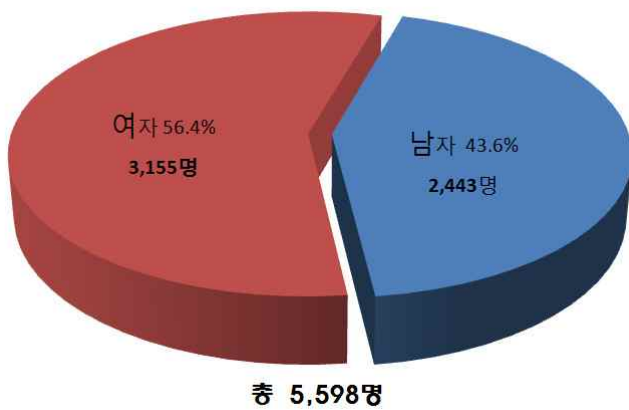
지구	번호	본당명	예비신자		영 세 자								
			연중 총수	연말 현재	세례 구분				남녀 구분		전년도 총수	증감수	증감률
					유아	어른	대세자	계	남	녀			
광주 광산 지구	46	비아동	43	5	2	35	7	44	21	23	44	53	-9
	47	신 동	38	5	23	33	8	64	35	29	64	42	22
	48	신창동	90	40	23	48	6	77	32	45	77	103	-26
	49	쌍암동	106	19	31	87	4	122	56	66	122	145	-23
	50	우산동	36	13	3	17	3	23	9	14	23	23	0
	51	운남동	150	66	36	56	6	98	42	56	98	224	-126
	52	원 동	69	3	24	32	10	66	23	43	66	75	-9
	53	월곡동	95	53	14	42	3	59	19	40	59	96	-37
	54	임곡동	2	0	3	2	4	9	5	4	9	2	7
	55	장덕동	22	0	16	22	1	39	12	27	39	35	4
	56	평 동	12	5	0	8	0	8	3	5	8	10	-2
	57	하남동	27	0	6	19	2	27	6	21	27	35	-8
	58	사거리	11	0	2	9	0	11	3	8	11	5	6
	59	사 창	10	2	3	10	0	13	6	7	13	8	5
	60	염 산	2	1	0	4	2	6	2	4	6	2	4
	61	영 광	44	4	9	28	6	43	18	25	43	51	-8
	62	장 성	50	16	4	34	13	51	25	26	51	49	2
	63	홍 농	24	21	2	3	1	6	3	3	6	13	-7
목포 지구	64	경 동	23	0	9	23	3	35	17	18	35	15	20
	65	대성동	78	0	27	61	8	96	40	56	96	76	20
	66	북교동	8	1	6	7	0	13	5	8	13	51	-38
	67	산정동	5	0	0	5	0	5	2	3	5	18	-13
	68	삼학도	35	0	3	25	2	30	12	18	30	28	2
	69	연 동	27	10	8	17	2	27	19	8	27	74	-47
	70	옥암동	100	8	29	92	9	130	46	84	130	87	43
	71	용당동	82	9	28	73	4	105	53	52	105	87	18
	72	하 당	97	20	21	54	10	85	41	44	85	97	-12
	73	남 악	30	7	11	20	1	32	16	16	32	39	-7
	74	삼 호	11	1	10	10	0	20	7	13	20	25	-5
	75	석 문	12	7	0	5	0	5	1	4	5	10	-5
	76	신 의	7	5	1	2	0	3	1	2	3	0	3
	77	압해도	3	3	2	0	1	3	1	2	3	7	-4
	78	인 덕	26	4	5	15	2	22	10	12	22	1	21
	79	일 로	6	0	12	6	3	21	9	12	21	29	-8
	80	자 은	0	0	2	0	0	2	1	1	2	0	2
나주 지구	81	청 계	29	19	3	8	1	12	5	7	12	15	-3
	82	흑 산	0	0	0	0	0	0	0	0	0	18	-18
	83	금 암	21	13	1	5	2	8	2	6	8	10	-2
	84	나 주	65	0	23	30	5	58	29	29	58	71	-13
	85	남 평	16	5	2	11	0	13	4	9	13	23	-10
	86	노 안	3	0	1	2	0	3	2	1	3	3	0
	87	다 시	20	10	6	7	0	13	4	9	13	7	6
	88	영산포	19	3	4	16	2	22	10	12	22	13	9
	89	망 운	23	1	3	22	3	28	15	13	28	38	-10
	90	몽 탄	7	2	0	5	1	6	2	4	6	5	1
	91	무 안	25	9	8	16	0	24	12	12	24	39	-15
	92	하 상	8	0	0	8	0	8	4	4	8	21	-13

지구	번호	본당명	예비신자		영 세 자								
			연중 총수	연말 현재	세례 구분				남녀 구분		전년도 총수	증감수	증감률
					유아	어른	대세자	계	남	녀			
	93	학다리	2	0	0	2	1	3	1	2	3	7	-4
	94	함 평	4	0	4	4	4	12	7	5	12	15	-3
	95	호 영	0	0	0	0	1	1	1	0	1	0	1
서남부 지구	96	강 진	39	0	3	36	8	47	20	27	47	28	19
	97	대 덕	5	4	0	4	1	5	2	3	5	6	-1
	98	독 천	13	0	0	12	1	13	8	5	13	10	3
	99	신 북	9	1	0	8	0	8	1	7	8	0	8
	100	영 암	25	5	0	16	3	19	7	12	19	32	-13
	101	완 도	48	7	9	19	9	37	16	21	37	53	-16
	102	우수영	10	5	2	5	0	7	3	4	7	7	0
	103	장 흥	28	16	2	12	2	16	6	10	16	13	3
	104	진 길	11	8	0	1	4	5	2	3	5	1	4
	105	진 도	6	6	0	3	1	4	1	3	4	24	-20
	106	해 남	18	0	0	14	4	18	7	11	18	37	-19
순천 지구	107	금 당	87	42	19	45	4	68	31	37	68	107	-39
	108	매곡동	145	50	24	90	11	125	58	67	125	109	16
	109	상 사	6	0	0	6	2	8	4	4	8	13	-5
	110	연향동	135	66	5	65	6	76	31	45	76	67	9
	111	저전동	41	2	13	39	5	57	26	31	57	46	11
	112	조곡동	26	6	16	22	5	43	20	23	43	30	13
	113	조례동	62	18	35	44	4	83	36	47	83	73	10
	114	광 양	37	26	9	12	0	21	4	17	21	26	-5
	115	광영동	58	11	14	19	2	35	13	22	35	36	-1
	116	중 동	63	28	22	35	3	60	22	38	60	39	21
	117	고 흥	8	2	0	5	2	7	4	3	7	16	-9
	118	구 례	28	0	7	28	6	41	18	23	41	30	11
	119	녹 동	32	0	5	27	7	39	21	18	39	41	-2
	120	도 화	4	2	0	2	0	2	0	2	2	3	-1
	121	별 교	8	2	0	6	2	8	6	2	8	18	-10
	122	보 성	42	0	8	42	9	59	33	26	59	23	36
	123	소록도	3	0	3	0	0	3	1	2	3	7	-4
여수 지구	124	동산동	15	0	11	15	0	26	14	12	26	12	14
	125	문수동	29	2	2	27	2	31	13	18	31	38	-7
	126	미평동	33	14	13	19	4	36	16	20	36	38	-2
	127	서교동	43	3	10	40	10	60	21	39	60	59	1
	128	선원동	48	16	2	46	7	55	26	29	55	65	-10
	129	소호동	55	16	24	39	0	63	23	40	63	80	-17
	130	신기동	48	10	4	45	2	51	21	30	51	69	-18
	131	울 촌	7	1	0	6	1	7	6	1	7	10	-3
계			5,385	1,444	1,339	3,716	543	5,598	2,443	3,155	5598	6,144	-546

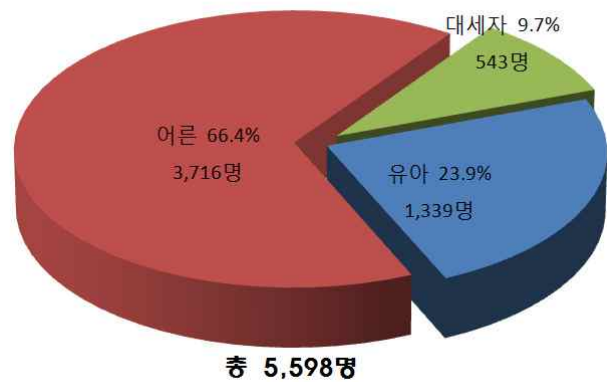
최근 10년간 영세자 현황



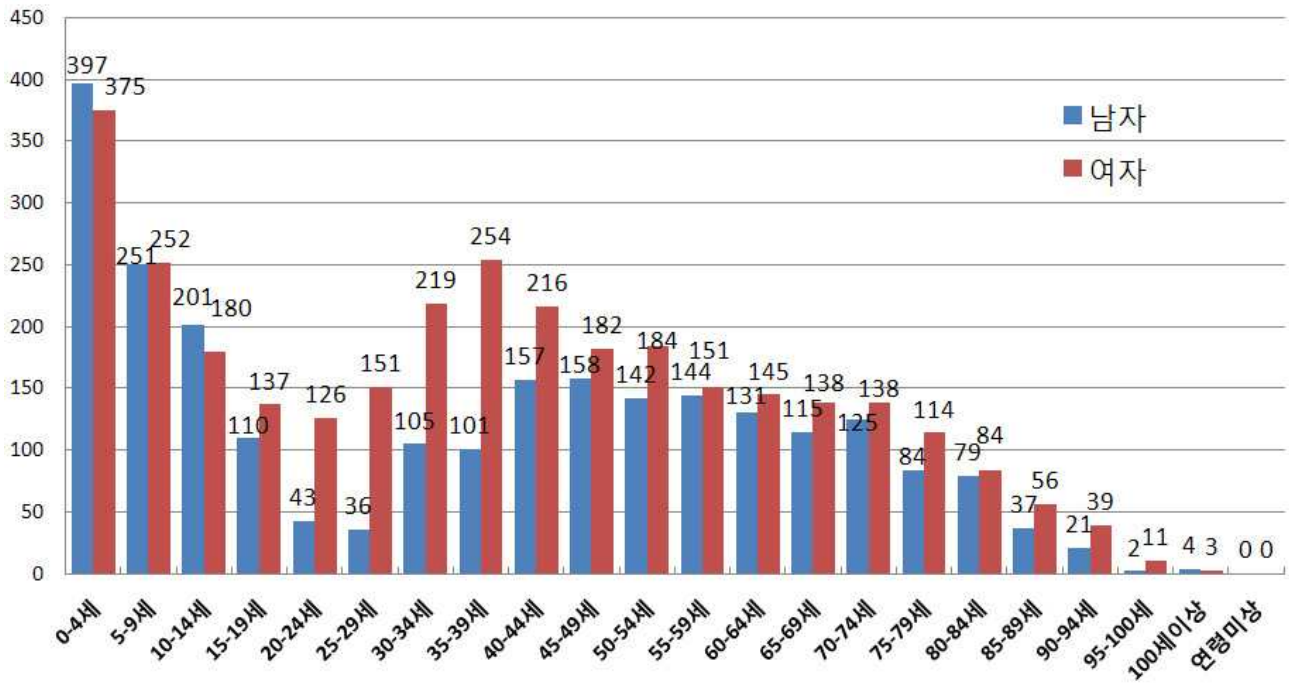
영세자 남·여 현황



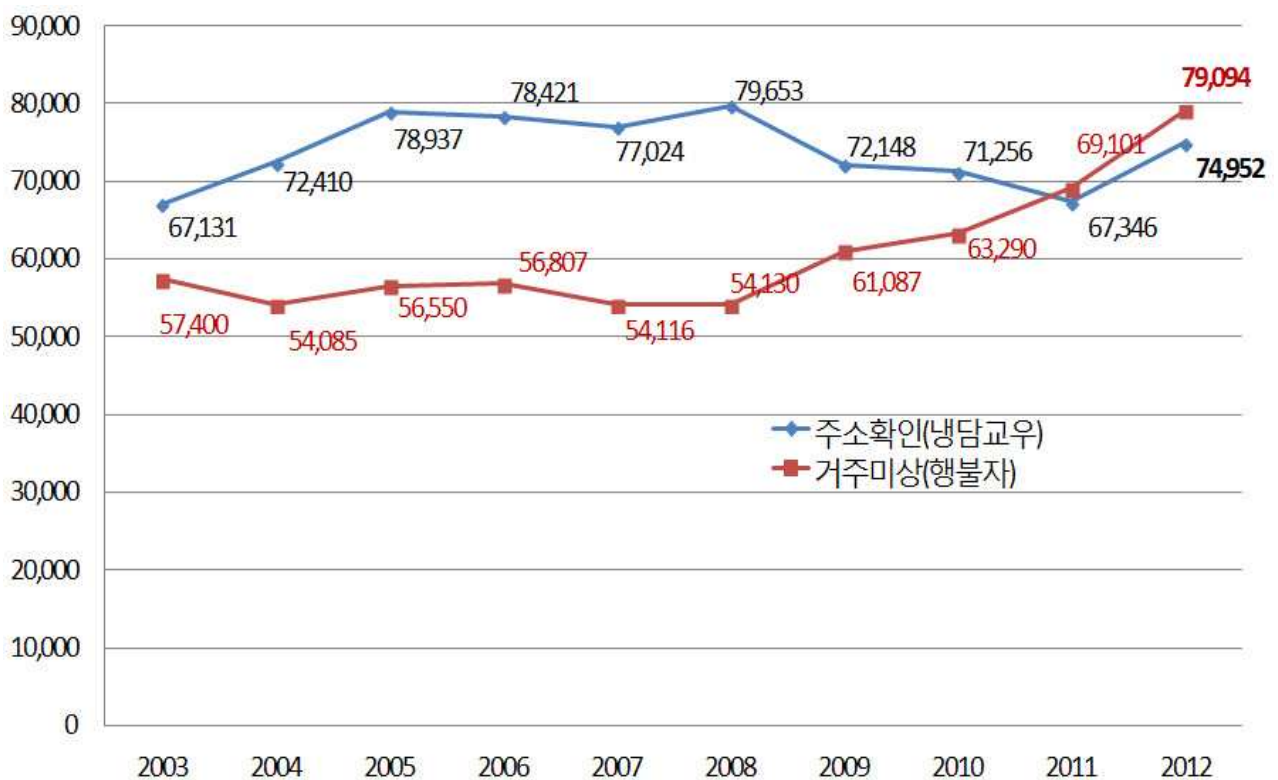
영세자 유아·어른 현황



영세자 연령별 현황



최근 10년간 냉담교우 · 행불자 현황



1. 세례 / (1) 영세자 연령별 구분(남자)

지구	번호	본당명	0-4세	5-9세	10-14세	15-19세	20-24세	25-29세	30-34세	35-39세	40-44세	45-49세	50-54세	55-59세	60-64세	65-69세	70-74세	75-79세	80-84세	85-89세	90-94세	95-99세	100세 이상	연령 미상	계
광주동부지구	1	계림동	2	3	1						1	3		1	4	5	4	3		1					28
	2	남 동	4	3		2	2	1	3	2	2	6	1		2	1	3								32
	3	노대동	6	4				1	1	3	2		4	1	1	1			1						25
	4	방림동	5		1	5		1	3	1	1		1	2	2	2	5	1	1	1					32
	5	봉선동	4	3	2	1		1			1		2	3	2			2				1			22
	6	산수동	7	5	1	1	2	1	1			2	1	2	2	2	3		2	1					33
	7	유 안	2	5	2			1	1			2	2	2	2					1	1				21
	8	조 봉	2	2	4	1			1		1		3	5	2		1	1							23
	9	지산동		2	3	1			3	1		1	1	1	1	1	2	1	1						19
	10	진월동	3	1	4	3	2	1	2		3	2	2	2	2	1	4			3					35
	11	학운동	4	4							1	2	1	1	3	2	2			1	1				22
	12	호남동	2						1			2	1								1				7
	13	효덕동	6	1			1			1		1			1		2	1							14
	14	능 주															1								1
	15	화 순	3	2	3		1	1		1		3	1	1	1	1	1	1	1		1				22
광주서부지구	16	광천동	4	2	3	2				1	1	2	1	2	3	2	2	5							30
	17	금호동	2	4	3	2		1	2	1	1	2	4	2		3	1		1		1				30
	18	금호2동	7	10	7	1	1			1	2	1	2	1	2		2		1						38
	19	농성동	9						1		1			1	1	1	1			1	1				17
	20	쌍촌동	13	2	1		1		4	4	3	2	2	1	2	5	3		2	1					46
	21	염주경환	3	1	1				1				1	2	2					1					12
	22	염주대건	6	2	1				1	2	2		2	3		2	1		2	1					25
	23	염주제준	2	3	1				1								1					1			9
	24	월산동	2	1	1									1	2		1	2	1		1		1		13
	25	주월동	2	1		1		1	3	2		2	1		1	2	2		2	2					22
광주북부지구	26	치평동	2	9	5		2		1	1	4	5	3	4	1		1								38
	27	풍암동	10	13	5	1	1			2	2	7	1	3	3	3	1	3		1					56
	28	임 동	14	2	2			1	2	2	1	1	3	1	2	4	2	1	1	3					42
	29	북 동	3	2	1					2	1	1	4		2			1		1					18
	30	동림동	6		2	1	2		1	2	1	2	1	3	3	1	2		1		1				29
	31	두암동	1	3	2				2	2	1	4	2	2		2	2	4							27
	32	문흥동	14	5	7	4		2	2	9	5	5	10	7	5	4		3		2	2				86
	33	본촌동																							0
	34	삼각동	7	6	23	30			2	3	4	2	7	4	2	1	1	3							95
	35	서산동	3	2	1			1			3	3	3	1	1				3		1				22
	36	양산동	10	1	3				1	2	5	6	2	2	2	1	1		1						37
	37	오치동	4	5	7	3	1	3	3	3	2	4	3	7	2			1							48
	38	용봉동	5	1	1	1			1		2		1		2	1				1					16
	39	운암동	10	3	4	3	1	2	1	1	2	6	1	3	2	1	1			2					43
	40	중흥동	4	3	4	1	2		2				2				2	2	1	2					25
	41	곡 성		1	2						1					1	2		1		1				9
	42	담 양	4	7							1			1	1	1		1			1				17
	43	대 치					1					1		1		2	1								6
	44	옥 과	1	1	1					1	2				1										7
	45	창 평	1			1									1			1							4

지구	번호	본당명	0-4세	5-9세	10-14세	15-19세	20-24세	25-29세	30-34세	35-39세	40-44세	45-49세	50-54세	55-59세	60-64세	65-69세	70-74세	75-79세	80-84세	85-89세	90-94세	95-99세	100세 이상	연령 마상	계
광주광역시	46	비아동			1	1			2	1		3	3	1	1	3	2	1	2						21
	47	신 동	6	6	2				1	3	1	2	1	1	1	2	1	2	6						35
	48	신창동	10	5	2	3	1		1	1	1	3			1			2	2						32
	49	쌍암동	8	5	6		3	2	2	2	8	2	1	7	1	3	4	1			1				56
	50	우산동	1	1				1	2				1				3								9
	51	운남동	13	3	4		2	1	4	4	3		1	2	1		1	1	2						42
	52	원 동	5	3					1		2	3		2		1	1	3	1		1				23
	53	월곡동	5	1			3		2		2		1	1	1	2				1					19
	54	임곡동		2												1			2						5
	55	장덕동	1	4					1	1	1	2		1	1										12
	56	평 동										1	1	1											3
	57	하남동	1							2						2	1								6
	58	사거리				1						1	1												3
	59	사 창			1							2	1	1				1							6
	60	염 산										1					1								2
목포시	61	영 광	3	1	5				2			1	1	1		2			1				1		18
	62	장 성	4	1	2				3		1	1	1	1	2	1	1	2	4		1				25
	63	홍 농	2								1														3
	64	경 동	5		1	1	1		1		1	3				3		1							17
	65	대성동	10	7	2			2		1	2	1	1	2	2	5	2	1	1	1					40
	66	북교동	4					1																	5
	67	산정동									1			1											2
	68	삼학도				1		1			1	2		2	2	1	1			1					12
	69	연 동	8						1	1		1		3	1	1	2	1							19
	70	옥암동	11	8	3		1	1		1	3	2	2		3	3	3	3	1	1					46
	71	용당동	10	4	1	17		1	2	2	1	1	5	1	3		3		1				1		53
	72	하 당	5	7	4	1	1		4	1	2	3	3	2	2	1		1	3	1					41
	73	남 악	4	2					1		2	3		1			1	1	1						16
	74	삼 호	2	1	2				1	1															7
나주시	75	석 문																1							1
	76	신 의		1																					1
	77	압해도	1																						1
	78	인 덕		1	1					1			2	1	2	1					1				10
	79	일 로	2	3							2					1					1				9
	80	자 은		1																					1
	81	청 계	1												2			1	1						5
	82	흑 산																							0
	83	금 암															1			1					2
	84	나 주	10	3		1			1	1	2		4	2	2	1	1		1						29
	85	남 평											2		1		1								4
	86	노 안		1													1								2
	87	다 시	4																						4
	88	영산포	1								2					2	2	1		1			1		10
	89	망 운	2	2	1					3	2		1	1		1		2							15
	90	몽 탄			1													1							2
	91	무 안	4	3			1					2			1				1						12
	92	하 상				1								1		1	1								4

지구	번호	본당명	0-4세	5-9세	10-14세	15-19세	20-24세	25-29세	30-34세	35-39세	40-44세	45-49세	50-54세	55-59세	60-64세	65-69세	70-74세	75-79세	80-84세	85-89세	90-94세	95-99세	100세 이상	연령 미상	계
	93	학다리				1																			1
	94	함 평	2												1		1	1	1		1				7
	95	호 영															1								1
서남부지구	96	강 진	1	2	5	4		1			1	1			1		2	1		1					20
	97	대 덕								1								1							2
	98	독 천									1	1	4	1				1							8
	99	신 북																	1						1
	100	영 암			1					1			1	1		1	1		1						7
	101	완 도	1	2	1				3	1	2	1		1			2	1	1						16
	102	우수영			1									1	1										3
	103	장 흥	1	1								1		1		1		1							6
	104	진 길																1	1						2
	105	진 도															1								1
순천지구	106	해 남										1		2		2	2								7
	107	금 당	6	5	7	2		1	1	1		4	1		2			1							31
	108	매곡동	6	3	2	4	2		3	7	8	6	2	2	2	3	4		4						58
	109	상 사										1	1	1				1							4
	110	연향동	1	3	2	2	1	2	1		5	1	7	3		1		2							31
	111	저전동	4	2			2	1	1	1	4	1	1	2	4		1	1	1						26
	112	조곡동	5	2	2	1	2		1				1		1		2	2	1						20
	113	조례동	3	8	6	2			2	4	5	1	1	3			1								36
	114	광 양	1	2							1														4
	115	광영동	4	1					2	1	1	1		1			1		1						13
	116	중 동	3	5					2	1	2	3	1		1	2			1		1				22
	117	고 흥										1		1				2							4
	118	구 례	2	2	2		1	1			1	2	1		2				4						18
	119	녹 동	1	1	3						1	2		2	1	1	3	2	4						21
여수지구	120	도 화																							0
	121	별 교									1			1	1	2		1							6
	122	보 성		1	3	1			1	1	5	2	3	3	3	4	3		2	1					33
	123	소록도		1																					1
	124	동산동		3	1			1	1		1		1	2	1	1	2								14
	125	문수동			2	1					1		1	2	4		1			1					13
	126	미평동	3	4	1		2				3			1	1		1								16
	127	서교동	2	1						1	3	2	1	1	3	3	1		2	1					21
	128	선원동	2		4				3	1	3	3	2	3		1	3				1				26
	129	소호동	5	1	5				2	2	5	1	1						1						23
	130	신기동	2		4				2	2	3	2	3		1	2									21
	131	울 촌			1				1						3			1							6
계			397	251	201	110	43	36	105	101	157	158	142	144	131	115	125	84	79	37	21	2	4	0	2443

1. 세례 / (2) 영세자 연령별 구분(여자)

지구	번호	본당명	0-4세	5-9세	10-14세	15-19세	20-24세	25-29세	30-34세	35-39세	40-44세	45-49세	50-54세	55-59세	60-64세	65-69세	70-74세	75-79세	80-84세	85-89세	90-94세	95-99세	100세 이상	연령 미상	계
광주동부지구	1	계림동	5	4	1		3	1		3				3	1	1	4	2	2		1				31
	2	남 동	2	1	2	3	5	2	5		5	3	2			5		3		1					39
	3	노대동	7	3			1	4	5	3	1	2	1	2		1									30
	4	방림동	2	3	1	3	5	4	2	1	3	6		4	1	2	4	4	2	2	1				50
	5	봉선동	4	5	2	3		4	3	6		1	3	2	1	1	2	1	2	1					41
	6	산수동	6	5	3		1	1	3	4	6	2	3	3	1	2		4	1		1	1			47
	7	유 안	3	1		2	1	3	1	2	1		1			1					1				17
	8	조 봉	1	3	2		1	4		3		2	2	1					1	1	2				23
	9	지산동			8	30		3	1				3	2	1	1		1		1					51
	10	진월동	6	2	3	3	3	3	3	2	4	3		2	3	2		2	1	2	2				46
	11	학운동	2		1		1	2	3	2	2	3	3	2	11	3	2	2	3	3	1	1			47
	12	호남동		1				2	1			1	1												6
	13	효덕동	2	2	1	2	3		3	3	1	4	3	1			2	1		2					30
	14	능 주																	2						2
	15	화 순	1	4	1					3	2	1	1	3	2		3	1	1	2					25
광주서부지구	16	광천동	6	2	2	1	1	5	5	3	3	6	5	3	4	1	2	3			1				53
	17	금호동		2	1	3	2	3	2	3	4	3	3		2	1	3								32
	18	금호2동	2	5	5	4		1	3	1	3	3	3	2	3	1	1	1							38
	19	농성동	7	2			3	3	1	1	1	3	3	1		1	2		4	2					34
	20	쌍촌동	13	9	5	2	6	8	8	3	1	1	7	5	3		3	3	1	1					79
	21	염주경환	1	3	1			1				1	1		1	1			1		1		1		13
	22	염주대건	5	2	1		1	1	2	2	1	3	3	1	2		1	3	2	1	1				32
	23	염주제준	2	2	1		1		1	1	2		1	1	1										13
	24	월산동	3		1		1	1			2		3	1	2	3	2					1			20
	25	주월동	1	2	4	1	1	1	1	3	1		1		3	1	1	1	1	1					24
광주북부지구	26	치평동	6	8	5	3	2	2	5	7	6	2	2			1	1	1							51
	27	풍암동	10	8	8	1	1	4	5	19	11	2	2	5	2	4	3		1	4	2				92
	28	임 동	9	3	1	2	1	2	4	5	1	5	3		4	3	4	1	2	1	1				52
	29	북 동	4					3			2	1	1	1	1	1		1			1				16
	30	동림동	2	5	1			2	2	2		3	2	1	2	1	1	2							26
	31	두암동	4	2	2		2		1	3	3	3	2	1	5	1	3	1					1		34
	32	문흥동	17	4	5	4	6	8	11	5	5	7	7	7	2	2	3	2		1					96
	33	본촌동	1																						1
	34	삼각동	3	7	4	3	1	3	3	8	6	7	4	3	2	1	1					1			57
	35	서산동	1	1					1		1	2	2	1			1	2				1			13
	36	양산동	6	2	4	3		4	6	6	8	1		2	2	2	1	2		1	1				51
	37	오치동	4	5	3	1	3	4	6	5	4	3	4	7	4	3	4	4	3	1		1			69
	38	용봉동	8	2	1	1	2	1	2	1	1	2	3	2	1		1		1	1					30
	39	운암동	6	1	2	2	2	3	3	1	5	7	5	3	6	1	1	3	1	2	1				55
	40	중흥동	2	2		1	3			2		1	1	1	3	4	1	2	3						26
	41	곡 성			1	1							1		2	4	1		1		2				13
	42	담 양	6	4			1		1		2			1	1		2	2	1		2				23
	43	대 치											1			2	1								4
	44	옥 과	1													1									2
	45	창 평				1						1				1	2	2							7

지구	번호	본당명	0-4세	5-9세	10-14세	15-19세	20-24세	25-29세	30-34세	35-39세	40-44세	45-49세	50-54세	55-59세	60-64세	65-69세	70-74세	75-79세	80-84세	85-89세	90-94세	95-99세	100세 이상	연령 마상	계
광주광역시	46	비아동	2	1	5		2	1	1	1	2	1		1		1	1	1	2	1					23
	47	신 동	4	1	4				6	5	3			2	1	2	1								29
	48	신창동	9	5	5	1		4	1	3	3	6	1		1	1	1	4							45
	49	쌍암동	5	6	7	7	6	3	3	4	7	6	3		1	2	4	2							66
	50	우산동	1		1	3		2	1				1	1	1		1		2						14
	51	운남동	6	9	5	2	2	1	9	4	7	2		1	1	1	3	1	1	1					56
	52	원 동	9	7	1		1	2	3	5		4	1	1		1	1	1	2	2	2				43
	53	월곡동	7	1			1		3	4	4	4	3	2	5	2		1	1	2					40
	54	임곡동	1													1	1			1					4
	55	장덕동	4	4	3		1	1	2	6	2	1	1	1						1					27
	56	평 동		1	1	1							2												5
	57	하남동	4	1		4		1	2	3	3		3												21
	58	사거리		2	1					1	1	1					1		1						8
	59	사 창	1	1							1	3	1												7
목포시	60	염 산							1		1		1				1								4
	61	영 광	2	2	3	2			1	1	3		2	2	2	1	1	1	1			1			25
	62	장 성	1		1	1	1			3	1		3	1	3	2	3	4		2					26
	63	홍 농								1	1								1						3
	64	경 동	4			2	3		1				1			1	3	1				1	1		18
	65	대성동	9	6	7	4	2		2	5	3	1		2	1	7	3	1	3						56
	66	북교동	2					1	1			1				2	1								8
	67	산정동				1					1	1													3
	68	삼학도	3				1	1		2	1	1	1	2	1	3	1		1						18
	69	연 동						1	1		2			1	1		1	1							8
	70	옥암동	9	8	3	5	19	5	5	5	7	3	3	4		2	4	1		1					84
	71	용당동	8	4	1	2	5	4	6	3	2	2	5	2	2	1		1	2	1		1			52
	72	하 당	10	3	3		1	6		6	2	1	1	3	2	2	2				1	1			44
	73	남 악	2	1	2				1		7	2				1									16
	74	삼 호	2	2	1			1	2	1	2		1	1											13
나주시	75	석 문														2	2								4
	76	신 의									1							1							2
	77	압해도	1																	1					2
	78	인 덕	2	1					2		1			2	1	1	1				1				12
	79	일 로	2	3	2							1	1				1	1		1					12
	80	자 은		1																					1
	81	청 계	1	1										2	2			1							7
	82	흑 산																							0
	83	금 암	1						1				1	1	1		1								6
	84	나 주	5	4	2		1	1	2	2	1	1		2	2	2	1	2			1				29
	85	남 평	2						1	1		1	1		1		1	1							9
	86	노 안														1									1
	87	다 시	2											1		1	2	2	1						9
	88	영산포	2		2					1	1				2	2	2								12
	89	망 운	1					2	1	1	1	2	2				1	1			1				13
	90	몽 탄											1	2				1							4
	91	무 안	1						2	1			2	2	1	1	1	1							12
	92	하 상													2	1		1							4

지구	번호	본당명	0-4세	5-9세	10-14세	15-19세	20-24세	25-29세	30-34세	35-39세	40-44세	45-49세	50-54세	55-59세	60-64세	65-69세	70-74세	75-79세	80-84세	85-89세	90-94세	95-99세	100세 이상	연령 미상	계
	93	학다리							1											1					2
	94	함 평	2											1				1	1						5
	95	호 영																							0
서남부지구	96	강 진	1	2	3	6		2	1	2	1		1	1		2		3	1	1					27
	97	대 덕														2		1							3
	98	독 천						1				1	1	2											5
	99	신 북														3	1	3							7
	100	영 암			1	1			2		2	1		1	1		1		2						12
	101	완 도	3	3					1	3	2		2	2			3	1		1					21
	102	우수영	1							2					1										4
	103	장 흥		1					1	1				1	2	1		1	2						10
	104	진 길							1									1	1						3
	105	진 도										1				1					1				3
순천지구	106	해 남				1		1		2			1	1	2		1	1	1						11
	107	금 당	4	6	1	2	1		2	5	5	4	2	1	1		2		1						37
	108	매곡동	7	6	2	2	2	4	5	7	4	3	6	5		5	4	2	1	1	1				67
	109	상 사											1	1		2									4
	110	연향동	3	3	2		2	2	3	7	5	6	2	2		1	2	1	1	2	1				45
	111	저전동	5	2		2		2	3	1	4	1	3	1	1	2	2				2				31
	112	조곡동	2	5	1				3	3			2	1	1		2	2	1						23
	113	조례동	7	9	3	1		1	6	7	4	2	2			2	1	1	1						47
	114	광 양	4	2				1	2	3	1	1			1		2								17
	115	광영동	6	2	1	3			2			1	2	3	2										22
	116	중 동	3	7	5		1	1	3	6	2	1	2	1	2	2				2					38
	117	고 흥													1			1			1				3
	118	구 례	2	1	3		1		1	2	2	2	1	2	1	1			1	1	2				23
	119	녹 동	2	1	4					1	1		1			1		3	2		1		1		18
여수지구	120	도 화							1								1								2
	121	별 교											1					1							2
	122	보 성	1	2	2			2	1	3	2		1		3	4	1		3		1				26
	123	소록도	1	1																					2
	124	동산동	6	1					1	1				1	1		1								12
	125	문수동	2			1			2	1	2	1	1	2	4			1	1						18
	126	미평동	4	1			2		2	5		2	1		1	1				1	-				20
	127	서교동	5	2			2	1	2		1	3	3	4	4	2	2	1	6	1					39
	128	선원동			2	1	1		3	1	1	7	6	2	2		1		2						29
	129	소호동	8	3	6			2	2	3	6	5	3	1					1						40
	130	신기동			1	3	3	1	4	5	2	-	4	2	1	2	1				1				30
	131	울 촌								1															1
계			375	252	180	137	126	151	219	254	216	182	184	151	145	138	138	114	84	56	39	11	3	0	3,155

2. 혼 인

지구	번호	본 당 명	성시혼	관면혼	계	관면혼율 (%)	단순 유효화혼	근본 유효화혼	바오로 특전혼	혼중혼	혼인무효 판결
광주 동부 지구	1	계림동		3	3	100.00	1				
	2	남 동	4	6	10	60.00	3				
	3	노대동	1	7	8	87.50	5				
	4	방림동	7	13	20	65.00	13				
	5	봉선동	5	11	16	68.75	3		-		
	6	산수동	5	5	10	50.00	8				
	7	유 안	1	4	5	80.00	2				
	8	조 봉		4	4	100.00	4				
	9	지산동		7	7	100.00	3				1
	10	진월동	2	8	10	80.00					
	11	학운동	3	13	16	81.25			2		
	12	호남동	3	4	7	57.14	1				1
	13	효덕동	5	10	15	66.67	1		1		
	14	능 주		1	1	100.00					
	15	화 순	2	2	4	50.00					
광주 서부 지구	16	광천동	3	9	12	75.00					1
	17	금호동	12	9	21	42.86	6	1	1		1
	18	금호2동		9	9	100.00	7	1			
	19	농성동	2	7	9	77.78	7				
	20	쌍촌동	3	19	22	86.36	5		1		
	21	염주경환	2	12	14	85.71	5				
	22	염주대진	11	5	16	31.25	2		1		
	23	염주제준	1	6	7	85.71	4		1		
	24	월산동		4	4	100.00	1				4
	25	주월동	2	5	7	71.43	3				
	26	치평동	7	8	15	53.33	8				
	27	풍암동	4	16	20	80.00	9		1		1
광주 북부 지구	28	임 동	10	24	34	70.59	2				1
	29	북 동	10	6	16	37.50					3
	30	동림동	5	8	13	61.54	8				
	31	두암동	1	7	8	87.50	3				
	32	문흥동	4	12	16	75.00	5		1	1	
	33	본촌동		1	1	100.00					
	34	삼각동	10	14	24	58.33	5	3			
	35	서산동		8	8	100.00	2				
	36	양산동	2	1	3	33.33					
	37	오치동	4	15	19	78.95	9		1		
	38	용봉동		14	14	100.00	5				
	39	운암동	4	16	20	80.00	7				
	40	중흥동	2	4	6	66.67					
	41	곡 성									
	42	담 양		2	2	100.00	2				
	43	대 치		1	1	100.00		1			
	44	옥 과	1	1	2	50.00					
	45	창 평	3	1	4	25.00					

지구	번호	본 당명	성사혼	관면혼	계	관면혼율 (%)	단순 유효화혼	근본 유효화혼	바오로 특전혼	혼중혼	혼인무효 판결
광주 광산 지구	46	비아동		9	9	100.00	7				
	47	신 동	1	15	16	93.75	5				
	48	신창동	1	11	12	91.67	7				
	49	쌍암동	2	8	10	80.00	8				
	50	우산동		2	2	100.00					
	51	운남동	1	17	18	94.44	8		1		
	52	원 동	4	4	8	50.00	1				
	53	월곡동	4	5	9	55.56	3				
	54	임곡동		1	1	100.00					
	55	장덕동	3	4	7	57.14	3		1		
	56	평 동		2	2	100.00	1				
	57	하남동		3	3	100.00	3				
	58	사거리	1	1	2	50.00	1				
	59	사 창		3	3	100.00					
	60	염 산	1	3	4	75.00					
	61	영 광		1	1	100.00	1				
	62	장 성	1	4	5	80.00					
	63	홍 농		1	1	100.00					
목포 지구	64	경 동	2	8	10	80.00	8				
	65	대성동	4	10	14	71.43	4		1		
	66	북교동	1	4	5	80.00	1				
	67	산정동	1	2	3	66.67				1	
	68	삼학도	5	2	7	28.57					1
	69	연 동	2	7	9	77.78			1		
	70	옥암동	1	6	7	85.71	7				
	71	용당동	6	7	13	53.85					
	72	하 당	2	12	14	85.71			1		
	73	남 악	1	1	2	50.00	1		1		
	74	삼 호	1	4	5	80.00			1		
	75	석 문		1	1	100.00					
	76	신 의									
	77	압해도		2	2	100.00					
	78	인 덕		1	1	0.00					
	79	일 로	4		4	0.00					
	80	자 은				0.00					
나주 지구	81	청 계	1	3	4	75.00					
	82	흑 산									
	83	금 압	1		1	0.00			1		
	84	나 주	2	6	8	75.00					1
	85	남 평	1	2	3	66.67	1				
	86	노 안		3	3	100.00					
	87	다 시		2	2	100.00					
	88	영산포		4	4	100.00					
	89	망 운		1	1	100.00					
	90	몽 탄		3	3	100.00					
	91	무 안	2	6	8	75.00	3		1		
	92	하 상		1	1	100.00					

지구	번호	본 당명	성사혼	관면혼	계	관면혼율 (%)	단순 유효화혼	근본 유효화혼	바오로 특전혼	혼중혼	혼인무효 판결
	93	학다리		2	2	100.00	1				1
	94	함 평		5	5	100.00	1				
	95	호 영									
서남부 지구	96	강 진		5	5	100.00					
	97	대 덕									
	98	독 천	1	3	4	75.00					
	99	신 북									
	100	영 암		5	5	100.00					
	101	완 도	3	3	6	50.00					
	102	우수영									
	103	장 홍	1	1	2	50.00					
	104	진 길		1	1	100.00					
	105	진 도	1	3	4	75.00					
	106	해 남	2	2	4	50.00					
순천 지구	107	금 당	1	10	11	90.91	10			1	
	108	매곡동	9	11	20	55.00	5		1		
	109	상 사									
	110	연향동	1	7	8	87.50	4				
	111	저전동	4	9	13	69.23	7				
	112	조곡동	3	6	9	66.67	4				
	113	조례동	1	11	12	91.67	11				
	114	광 양	3	1	4	25.00	1				
	115	광영동	2	14	16	87.50	16				
	116	중 동	2	6	8	75.00	7		1		
	117	고 홍									
	118	구 례	2	1	3	33.33	1				
	119	녹 동	0	1	1	100.00					
	120	도 화									
	121	별 교	1	2	3	66.67					
	122	보 성	3	5	8	62.50			1		
	123	소록도									
여수 지구	124	동산동	1	6	7	85.71	1				1
	125	문수동	1	7	8	87.50	7				
	126	미평동	1	1	2	50.00	2				
	127	서교동	2	8	10	80.00	6	1	1		
	128	선원동	1	3	4	75.00	3				
	129	소호동		1	1	100.00	1				
	130	신기동	4	6	10	60.00	2		1		
	131	울 촌		1	1	100.00	1				
계			247	681	928	73.38	313	7	24	3	17

3. 기 타

지구	번호	본당명	건진자	병자성사	첫영성체	영성체	고해성사	판공성사		냉담교우		주일미사 참석자
								부활	성탄	주소확인	거주미상	
광주 동부 지구	1	계림동	35	22	15	34,000	2,700	418	453	797	2,774	650
	2	남 동	43	168	5	36,084	1,613	313	352	516	2,529	498
	3	노대동		1	5	39,308	1,220	361	385	444	55	466
	4	방림동	79	7	8	85,750	1,905	689	776	885	1,914	956
	5	봉선동	47	14	11	73,000	2,990	554	423	2,278	1,502	900
	6	산수동		20	22	83,000	1,290	646	719	806	1,054	942
	7	유 안		4	21	28,600	1,177	257	320	360	929	373
	8	조 봉		4	27	29,616	1805	278	427	291	214	394
	9	지산동	63	5		36,400	2,500	438	400	2,300	302	520
	10	진월동		9	58	62,800	2,560	774	650	1,187	1,546	990
	11	학운동	113	124	9	97,000	5,500	872	1,003	1,110	998	1,052
	12	호남동		9	9	32,000	1,100	109	176	45	1,233	420
	13	효덕동		11		42,000	1,362	349	473	332	263	480
	14	능 주		1		5,530	195	53	64	126	2	95
	15	화 순	90	10	19	37,960	1100	484	494	909	897	614
광주 서부 지구	16	광천동	56	8	18	80,000	2,020	430	681	202	761	700
	17	금호동	52	10	20	88,740	4,651	692	644	931	363	1,059
	18	금호2동		18	54	27,480	2,355	515	400	727	116	510
	19	농성동	70	1	12	56,200	1,641	448	693	1,483	1,538	693
	20	쌍촌동		8	28	86,000	3,360	766	846	1,542	1,369	1,150
	21	염주경환		9	27	76,000	1,442	502	528	698	864	619
	22	염주대건		16	11	114,000	2,162	871	887	880	1,451	929
	23	염주제준		6	8	32,000	1,525	253	320	404	555	345
	24	월산동		8	4	34,500	1,400	343	347	1,035	20	451
	25	주월동	71	8	6	46,160	2,400	475	408	932	1,080	550
	26	치평동	13	6	24	83,000	2,680	626	608	785	81	800
	27	풍암동	119	1	48	80,500	3,628	469	839	1,159	438	1,200
광주 북부 지구	28	임 동	108	12	9	61,000	2,503	593	610	833	1,848	780
	29	북 동		12	1	60,000	1,850	482	542	281	1,494	570
	30	동림동	81	17	14	65,280	1,900	412	678	393	279	850
	31	두암동		3	15	79,850	2,720	510	464	701	1,053	850
	32	문흥동	74	20	28	107,640	4,300		1,186	1,365	2,749	1,400
	33	본촌동			6	5,886	378		300	695	1,057	327
	34	삼각동		9	36	72,500	2,888	755	643	695	480	946
	35	서산동	101	7	6	41,500	1,518	449	469	600	895	500
	36	양산동		11	18	79,000	4,471	709	480	909	563	780
	37	오치동	99	18	18	87,210	3,899	769	809	1,972	1,202	1,135
	38	용봉동	45	4	10	70,000	10,000	790	860	1,453	1,048	950
	39	운암동		19	29	141,790	3,759	860	1,456	2,445	2,754	1,420
	40	중흥동		14	4	51,000	893	706	588	706	1,594	670
	41	곡 성		5		15,080	654	216	178	219	198	180
	42	담 양	36	7	6	22,000	800	242	232	490	626	220
	43	대 치		4		9,600	720	160	150	153	218	150
	44	옥 과				4,600	180	45	75	51	287	110
	45	창 평				9,950	785	175	160	250	144	155

지구	번호	본당명	건진자	병자성사	첫영성체	영성체	고해성사	판공성사		냉담교우		주일미사 참석자
								부활	성탄	주소확인	거주미상	
광주 광산 지구	46	비아동	79	5	10	40,400	474	469	489	325	796	509
	47	신 동	71	6	9	48,000	2,479	532	615	1,266	176	610
	48	신창동		9	17	50,000	1,750	492	457	389	22	690
	49	쌍암동	51	7	40	90,000	2,740	945	1,032	1,427	615	1,160
	50	우산동		4		24,752	916	282	256	359	892	336
	51	운남동			28	57,320	4,178	754	726	500	969	850
	52	원 동	31	10	11	55,000	1,552	632	486	1,073	594	700
	53	월곡동		16	14	70,500	1,870	501	503	460	1,674	950
	54	임곡동	18	5	1	10,200	420	120	140	180	53	150
	55	장덕동		3	22	25,954	1,319	223	271	156	16	317
	56	평 동	7	2		12,465	399	113	106	192	78	150
	57	하남동	32	2	8	18,000	500	131	141	113	16	180
	58	사거리	6	2		8,740	736	107	109	238	135	130
	59	사 창		3	5	6,000	286	68	75	91	310	80
	60	염 산		20		42,240	252	118	104	144	2	90
	61	영 광	73	4	10	19,160	1,243	258	205	344	171	292
	62	장 성		15	8	33,800	1,950	327	417	253	91	550
	63	홍 농	17	1	3	15,145	408	138	126	86	49	124
목포 지구	64	경 동	12	13	2	45,500	810	186	231	533	638	437
	65	대성동	32	34	24	97,600	980	153	1,049	878	719	1,250
	66	북교동	6	11	4	41,000	1,150	310	386	637	1,070	480
	67	산정동	6	4		18,100	690	180	215	436	244	265
	68	삼학도	63	7		40,000	1,430	502	462	345	495	530
	69	연 동		8	3	40,000	2,000	429	432	1,064	270	620
	70	옥암동	48	13	18	85,000	960	542	593	939	670	1,200
	71	용당동	85	14	21	81,000	8,000	825	834	715	2,222	960
	72	하 당	26	10	25	80,000	3,500	656	807	816	1,357	970
	73	남 악	12	5	27	21,120	766	172	148	101	46	310
	74	삼 호		1	7	10,843	665	114	115	205	168	136
	75	석 문		4	3	13,200	440	173	192	235	177	220
	76	신 의				5,080	150		106	34	81	115
	77	압해도		2		7,300	595	95	200	312	141	150
	78	인 덕		1		13,600	860	165	105	21	48	105
	79	일 로	15	21	8	23,455	1,045	318	325	874	67	392
	80	자 은				1,760	150		100	133	136	110
	81	청 계	40	5	4	19,123	1,018	247	204	126	214	269
	82	흑 산		8		4,888	480	90	72	298	473	94
나주 지구	83	금 암		6		7,900	872	174	278	187	0	254
	84	나 주	58	10	15	71,000	1,250	609	582	439	669	800
	85	남 평		2		6,500	380	175	187	82	29	165
	86	노 안		6	2	3,101	540	140	315	620	621	95
	87	다 시				10,660	480		110	68		130
	88	영산포		5	3	19,924	1,077	244	250	545	143	290
	89	망 운		5		5,650	1,067	202	235	109	153	225
	90	몽 탄		1	1	7,380	420	89	104	227	18	130
	91	무 안		1	6	14,500	650		340	417	901	334
	92	하 상	34	5	12	6,336	487	102	115	206	139	140

지구	번호	본당명	건진자	병자성사	첫영성체	영성체	고해성사	판공성사		냉담교우		주일미사 참석자
								부활	성탄	주소확인	거주미상	
	93	학다리	27	2		7,600	1,060	180	60	594	56	180
	94	함 평		17	6	36,000	2,650	224	296	451	430	430
	95	호 영				3,276	240	60	63	8	138	70
서남부 지구	96	강 진		1	1	24,800	425	212	184	273	985	290
	97	대 덕		2		4,400	506	100	138	40	56	120
	98	독 천		2		4,800	384	135	129	62	48	80
	99	신 북		5	3	6,120	240	86	82	127	29	62
	100	영 암			5	24,750	1,650	234	228	607	455	312
	101	완 도		2	5	16,882	2,012	316	323	599	844	280
	102	우수영		1	7	13,700	686	176	150	167	28	190
	103	장 홍		3	7	19,500	2,213	179	209	677	202	250
	104	진 길		1		10,020	2,780	202	210	371	227	180
	105	진 도		6		33,436	824	241	212	421	966	246
	106	해 남		3		41,500	864	234	316	232	964	400
순천 지구	107	금 당		1	19	59,000	3,200	603	520	810	816	627
	108	매곡동		9	16	50,000	3,128	940	927	560	1,410	825
	109	상 사	11	3	1	14,468	162	58	73	49	70	75
	110	연향동		4	17	66,000	5,000	612	619	656	709	780
	111	저전동		15	19	92,300	1,532	591	689	1,006	806	900
	112	조곡동	96	5	6	48,300	1,592	371	450	424	941	500
	113	조례동	114		24	41,265	1,075	430	419	575	245	580
	114	광 양	43	5	8	20,231	2,041	502	486	1,136	429	470
	115	광영동	34	2	8	54,258	1,661	649	565	940	994	595
	116	중 동		2	11	29,339	675	334	469	767	386	407
	117	고 홍		6		16,000	772	154	138	337	501	160
	118	구 레	26	3	12	20,195	648	163	239	239	519	280
	119	녹 동	91	9	13	24,000	1,598	402	313	293	314	340
	120	도 화				4,290	171	52	52	118	68	55
	121	벌 교		2		13,000	1,112	162	170	231	432	180
	122	보 성	118	10	11	27,000	1,711	449	505	485	82	380
	123	소록도		29		19,920	546	154	160	8	53	150
여수 지구	124	동산동		10	8	41,000	1,020	429	407	738	702	350
	125	문수동		11	8	60,200	2,050	500	587	598	202	710
	126	미평동		4	9	28,640	1,104	311	266	353	230	300
	127	서교동		3		51,000	2,678	498	700	320	103	635
	128	선원동	63	4	16	3,900	2,006	0	401	216	747	600
	129	소호동		5	22	28,515	1,884	458	459	402	369	396
	130	신기동	106	5	12	49,000	3,500	429	436	511	377	608
	131	울 촌	46	3		11,603	468	96	108	251	78	147
계			2,992	1,181	1,314	5,060,918	216,751	45,886	52,304	73,225	78,916	63,533

3. 기타 / 판공성사·냉담교우·주일미사 참여자 비율

지구	번호	본당명	부활 판공성사			성탄 판공성사			냉 담 교 우				주일미사		
			대상자	받은 신자수	%	대상자	받은 신자수	%	총신자수	주소 확인	%	거주 미상	%	총수	%
광주 동부 지구	1	계림동	1,571	418	26.61	1,546	453	29.30	4,082	797	19.52	1,548	37.92	650	15.92
	2	남 동	1,492	313	20.98	1,638	352	21.49	4,559	516	11.32	2,529	55.47	498	10.92
	3	노대동	1,293	361	27.92	1,359	385	28.33	1,610	444	27.58	55	3.42	466	28.94
	4	방림동	2,409	689	28.60	2,837	776	27.35	5,572	885	15.88	1,914	34.35	956	17.16
	5	봉선동	2,947	554	18.80	2,927	423	14.45	4,882	2,278	46.66	1,502	30.77	900	18.44
	6	산수동	3,021	646	21.38	3,075	719	23.38	4,587	806	17.57	1,054	22.98	942	20.54
	7	유 안	1,283	257	20.03	1,289	320	24.83	2,460	360	14.63	929	37.76	373	15.16
	8	조 봉	1,678	278	16.57	1,529	427	27.93	2,312	291	12.59	214	9.26	394	17.04
	9	지산동	1,292	438	33.90	1,178	400	33.96	4,389	2,300	52.40	302	6.88	520	11.85
	10	진월동	3,302	774	23.44	3,309	650	19.64	5,665	1,187	20.95	1,546	27.29	990	17.48
	11	학운동	3,368	872	25.89	3,322	1,003	30.19	5,562	1,110	19.96	998	17.94	1,052	18.91
	12	호남동	1,359	109	8.02	1,328	176	13.25	2,678	45	1.68	1,233	46.04	420	15.68
	13	효덕동	1,375	349	25.38	1,193	473	39.65	1,800	332	18.44	263	14.61	480	26.67
	14	능 주	318	53	16.67	318	64	20.13	383	126	32.90	2	0.52	95	24.80
	15	화 순	1,890	484	25.61	1,984	494	24.90	3,285	909	27.67	897	27.31	614	18.69
광주 서부 지구	16	광천동	1,830	430	23.50	1,933	681	35.23	3,355	202	6.02	761	22.68	700	20.86
	17	금호동	2,988	692	23.16	3,142	644	20.50	3,973	931	23.43	363	9.14	1,059	26.65
	18	금호2동	2,461	515	20.93	2,551	400	15.68	3,161	727	23.00	116	3.67	510	16.13
	19	농성동	2,133	448	21.00	3,134	693	22.11	4,797	1,483	30.92	1,538	32.06	693	14.45
	20	쌍촌동	3,956	766	19.36	4,018	846	21.06	6,334	1,542	24.34	1,369	21.61	1,150	18.16
	21	염주경환	2,010	502	24.98	1,963	528	26.90	3,120	698	22.37	864	27.69	619	19.84
	22	염주대건	2,829	871	30.79	2,842	887	31.21	4,732	880	18.60	1,451	30.66	929	19.63
	23	염주제준	1,296	253	19.52	1,004	320	31.87	2,121	404	19.05	555	26.17	345	16.27
	24	월산동	1,827	343	18.77	1,819	347	19.08	4,297	1,035	24.09	20	0.47	451	10.50
	25	주월동	992	475	47.88	996	408	40.96	3,217	932	28.97	1,080	33.57	550	17.10
	26	치평동	2,448	626	25.57	2,396	608	25.38	4,281	785	18.34	81	1.89	800	18.69
	27	풍암동	3,654	469	12.84	3,720	839	22.55	4,950	1,159	23.41	438	8.85	1,200	24.24
광주 북부 지구	28	임 동	2,534	593	23.40	2,595	610	23.51	4,918	833	16.94	1,848	37.58	780	15.86
	29	북 동	2,082	482	23.15	2,077	542	26.10	4,166	281	6.75	1,494	35.86	570	13.68
	30	동림동	2,504	412	16.45	2,810	678	24.13	4,377	393	8.98	279	6.37	850	19.42
	31	두암동	2,935	510	17.38	2,882	464	16.10	4,912	701	14.27	1,053	21.44	850	17.30
	32	문흥동				4,453	1,186	26.63	6,982	1,365	19.55	2,749	39.37	1,400	20.05
	33	본촌동				1,384	300	21.68	2,079	695	33.43	1,057	50.84	327	15.73
	34	삼각동	3,253	755	23.21	3,360	643	19.14	4,510	695	15.41	480	10.64	946	20.98
	35	서산동	2,171	449	20.68	2,342	469	20.03	3,742	600	16.03	895	23.92	500	13.36
	36	양산동	3,407	709	20.81	2,434	480	19.72	3,598	909	25.26	563	15.65	780	21.68
	37	오치동	3,844	769	20.01	4,017	809	20.14	6,284	1,972	31.38	1,202	19.13	1,135	18.06
	38	용봉동	2,733	790	28.91	2,797	860	30.75	4,458	1,453	32.59	1,048	23.51	950	21.31
	39	운암동	3,734	860	23.03	4,733	1,456	30.76	8,219	2,445	29.75	2,754	33.51	1,423	17.31
	40	중흥동	1,964	706	35.95	1,939	588	30.32	4,057	706	17.40	1,594	39.29	670	16.51
	41	곡 성	681	216	31.72	701	178	25.39	1,126	219	19.45	198	17.58	180	15.99
	42	담 양	809	242	29.91	602	232	38.54	1,829	490	26.79	626	34.23	220	12.03
	43	대 치	300	160	53.33	300	150	50.00	521	153	29.37	218	41.84	150	28.79
	44	옥 과	134	45	33.58	130	75	57.69	448	51	11.38	287	64.06	110	24.55
	45	창 평	277	175	63.18	309	160	51.78	549	250	45.54	144	26.23	155	28.23

지구	번호	본당명	부활 판공성사			성탄 판공성사			냉 담 교 우					주일미사	
			대상자	받은 신자수	%	대상자	받은 신자수	%	총신자수	주소 확인	%	거주 미상	%	총수	%
광주 광산 지구	46	비아동	2,038	469	23.01	2,070	489	23.62	3,123	325	10.41	796	25.49	509	16.30
	47	신 동	1,963	532	27.10	1,965	615	31.30	3,429	1,266	36.92	176	5.13	610	17.79
	48	신창동	1,743	492	28.23	1,843	457	24.80	2,283	389	17.04	22	0.96	690	30.22
	49	쌍암동	4,350	945	21.72	3,268	1,032	31.58	4,501	1,427	31.70	615	13.66	1,160	25.77
	50	우산동	1,754	282	16.08	1,752	256	14.61	1,776	359	20.21	892	50.23	336	18.92
	51	운남동	2,435	754	30.97	2,481	726	29.26	3,947	500	12.67	969	24.55	850	21.54
	52	원 동	2,981	632	21.20	2,958	486	16.43	4,023	2,063	51.28	1,260	31.32	700	17.40
	53	월곡동	2,649	501	18.91	2,433	503	20.67	5,017	460	9.17	1,674	33.37	950	18.94
	54	임곡동	458	120	26.20	503	140	27.83	532	180	33.83	53	9.96	150	28.20
	55	장덕동	916	223	24.34	1,001	271	27.07	1,219	156	12.80	16	1.31	317	26.00
	56	평 동	638	113	17.71	638	106	16.61	684	192	28.07	78	11.40	150	21.93
	57	하남동	669	131	0.00	565	141	24.96	874	113	12.93	16	1.83	180	20.59
	58	사거리	205	107	52.20	205	109	53.17	578	238	41.18	135	23.36	130	22.49
	59	사 창	188	68	36.17	244	75	30.74	467	91	19.49	310	66.38	80	17.13
	60	염 산	171	118	69.01	183	104	56.83	387	144	37.21	2	0.52	90	23.26
목포 지구	61	영 광	688	258	37.50	764	205	26.83	1,383	344	24.87	171	12.36	292	21.11
	62	장 성	1,288	327	25.39	1,313	417	31.76	2,833	590	20.83	883	31.17	550	19.41
	63	홍 농	315	138	43.81	347	126	36.31	844	86	10.19	49	5.81	124	14.69
	64	경 동	1,276	186	14.58	1,276	231	18.10	2,762	533	19.30	638	23.10	437	15.82
	65	대성동	4,000	153	3.83	4,007	1,049	26.18	5,761	878	15.24	719	12.48	1,250	21.70
	66	북교동	1,268	310	24.45	1,268	386	30.44	3,049	637	20.89	1,070	35.09	480	15.74
	67	산정동	892	180	20.18	892	215	24.10	1,470	436	29.66	244	16.60	265	18.03
	68	삼학도	2,035	502	24.67	2,167	462	21.32	3,084	345	11.19	495	16.05	530	17.19
	69	연 동	2,743	429	15.64	1,507	432	28.67	4,676	1,604	34.30	270	5.77	620	13.26
	70	옥암동	2,523	542	21.48	2,420	593	24.50	5,440	939	17.26	670	12.32	1,200	22.06
	71	용당동	2,396	825	34.43	2,427	834	34.36	5,472	715	13.07	2,222	40.61	960	17.54
	72	하 당	2,721	656	24.11	2,774	807	29.09	4,667	816	17.48	1,357	29.08	970	20.78
	73	남 악	730	172	23.56	826	148	17.92	998	101	10.12	46	4.61	310	31.06
	74	삼 호	418	114	27.27	385	115	29.87	704	205	29.12	168	23.86	136	19.32
	75	석 문	920	173	18.80	924	192	20.78	924	235	25.43	117	12.66	220	23.81
나주 지구	76	신 의				297	106	35.69	494	34	6.88	81	16.40	115	23.28
	77	압해도	712	95	13.34	712	200	28.09	736	312	42.39	141	19.16	150	20.38
	78	인 덕	741	165	22.27	325	105	32.31	411	21	5.11	48	11.68	105	25.55
	79	일 로	872	318	36.47	911	325	35.68	2,473	874	35.34	67	2.71	392	15.85
	80	자 은				467	100	21.41	667	133	19.94	136	20.39	110	16.49
	81	청 계	880	247	28.07	863	204	23.64	1,223	126	10.30	214	17.50	269	22.00
	82	흑 산	661	90	13.62	660	72	10.91	1,152	298	25.87	473	41.06	94	8.16
	83	금 암	394	174	44.16	349	278	79.66	698	187	26.79	0	0.00	245	35.10
	84	나 주	2,366	609	25.74	2,489	582	23.38	4,437	439	9.89	669	15.08	800	18.03
	85	남 평	436	175	40.14	259	187	72.20	668	82	12.28	29	4.34	165	24.70
나주 지구	86	노 안	1,055	140	13.27	1,020	315	30.88	1,020	620	60.78	621	60.88	95	9.31
	87	다 시				641	110	17.16	683	66	9.66	4	0.59	130	19.03
	88	영산포	941	244	25.93	1,068	250	23.41	1,293	545	42.15	143	11.06	290	22.43
	89	망 운	498	202	40.56	539	235	43.60	780	109	13.97	153	19.62	225	28.85
	90	몽 탄	150	89	59.33	150	104	69.33	690	227	32.90	18	2.61	130	18.84
	91	무 안	754	0	0.00	985	340	34.52	2,233	417	18.67	901	40.35	334	14.96
	92	하 상	181	102	56.35	207	115	55.56	636	206	32.39	139	21.86	140	22.01

지구	번호	본당명	부활 판공성사			성탄 판공성사			냉 담 교 우					주일미사	
			대상자	받은 신자수	%	대상자	받은 신자수	%	총신자수	주소 확인	%	거주 미상	%	총수	%
	93	학다리	874	180	20.59	874	60	6.86	874	594	67.96	56	6.41	180	20.59
	94	함 평	1,162	224	19.28	1,212	296	24.42	2,179	239	10.97	461	21.16	430	19.73
	95	호 영	149	60	40.27	145	63	43.45	462	8	1.73	138	29.87	70	15.15
서남부 지구	96	강 진	902	212	23.50	958	184	19.21	2,557	273	10.68	985	38.52	290	11.34
	97	대 덕	275	100	36.36	287	138	48.08	383	40	10.44	56	14.62	120	31.33
	98	독 천	378	135	35.71	317	129	40.69	644	62	9.63	48	7.45	80	12.42
	99	신 북	358	86	24.02	358	82	22.91	448	127	28.35	29	6.47	62	13.84
	100	영 암	814	234	28.75	849	228	26.86	1,374	607	44.18	455	33.11	312	22.71
	101	완 도	487	316	64.89	518	323	62.36	1,723	599	34.76	844	48.98	280	16.25
	102	우수영	543	176	32.41	543	150	27.62	1,138	167	14.67	28	2.46	190	16.70
	103	장 흥	1,068	179	16.76	1,167	209	17.91	1,553	677	43.59	202	13.01	250	16.10
	104	진 길	354	202	57.06	507	210	41.42	1,040	371	35.67	227	21.83	180	17.31
	105	진 도	628	241	38.38	566	212	37.46	1,634	421	25.76	966	59.12	247	15.12
	106	해 남	923	234	25.35	1,011	316	31.26	2,639	232	8.79	964	36.53	400	15.16
순천 지구	107	금 당	2,252	603	26.78	2,292	520	22.69	3,652	810	22.18	816	22.34	627	17.17
	108	매곡동	2,584	940	36.38	2,674	927	34.67	4,845	560	11.56	1,410	29.10	685	14.14
	109	상 사	259	58	22.39	162	73	45.06	287	49	17.07	70	24.39	75	26.13
	110	연향동	2,357	612	25.97	2,370	619	26.12	3,736	656	17.56	709	18.98	780	20.88
	111	저전동	2,638	591	22.40	2,331	689	29.56	4,143	1,006	24.28	806	19.45	900	21.72
	112	조곡동	2,024	371	18.33	1,917	450	23.47	3,043	424	13.93	941	30.92	500	16.43
	113	조례동	1,771	430	24.28	1,870	419	22.41	2,709	575	21.23	245	9.04	580	21.41
	114	광 양	1,806	502	27.80	1,788	486	27.18	2,548	1,136	44.58	429	16.84	470	18.45
	115	광영동	1,964	649	33.04	2,086	565	27.09	3,440	940	27.33	994	28.90	595	17.30
	116	중 동	1,394	334	23.96	1,296	469	36.19	2,153	767	35.62	386	17.93	407	18.90
	117	고 흥	447	154	34.45	410	138	33.66	1,130	337	29.82	501	44.34	160	14.16
	118	구 례	316	163	51.58	349	239	68.48	1,404	239	17.02	519	36.97	280	19.94
	119	녹 동	1,065	402	37.75	1,014	313	30.87	1,716	367	21.39	293	17.07	340	19.81
	120	도 화	140	52	37.14	142	52	36.62	245	118	48.16	68	27.76	55	22.45
	121	별 교	713	162	22.72	526	170	32.32	1,332	231	17.34	432	32.43	180	13.51
	122	보 성	885	449	50.73	1,064	505	47.46	1,686	485	28.77	82	4.86	380	22.54
	123	소록도	287	154	53.66	291	160	54.98	376	8	2.13	53	14.10	150	39.89
여수 지구	124	동산동	1,067	429	40.21	1,106	407	36.80	2,665	738	27.69	694	26.04	350	13.13
	125	문수동	2,400	500	20.83	2,850	587	20.60	3,364	598	17.78	202	6.00	710	21.11
	126	미평동	1,249	311	24.90	1,135	266	23.44	1,738	353	20.31	230	13.23	300	17.26
	127	서교동	1,493	498	33.36	1,554	700	45.05	3,047	320	10.50	103	3.38	635	20.84
	128	선원동	0	0	#0!	2,127	401	18.85	4,089	216	5.28	747	18.27	600	14.67
	129	소호동	1,317	458	34.78	1,383	459	33.19	1,768	402	22.74	369	20.87	396	22.40
	130	신기동	1,690	429	25.38	1,713	436	25.45	2,391	511	21.37	377	15.77	608	25.43
	131	울 촌	340	96	28.24	340	108	31.76	594	251	42.26	78	13.13	147	24.75
계			189,769	45,886	24.18	199,665	52,304	26.20	342,889	74,952	21.86	79,094	23.07	63,388	18.49

IV. 영성 사목 / 1. 신심·사도직 단체

지구	번호	본당명	레지오마리아			포콜라레			빈센시오야비오로외			한국성령새신부사제협의회			지속적성체조배협회			피 정		
			남	여	계	남	여	계	남	여	계	남	여	계	남	여	계	남	여	계
광주 동부 지구	1	계림동	35	70	105				15	35	50				7	63	70	30	145	175
	2	남 동	21	102	123				3	10	13				2	16	18			
	3	노대동	28	52	80				8	8	16							110	227	337
	4	방림동	87	197	284													130	250	380
	5	봉선동	49	71	120				8	2	10					20	20	32	28	60
	6	산수동	39	117	156				5	3	8							48	273	321
	7	유 안	11	52	63														54	54
	8	조 봉	24	47	71													232	443	675
	9	지산동	40	120	160				8	5	13		3	3				20	30	50
	10	진월동	84	172	256													207	291	498
	11	학운동	19	61	80				4	6	10	1	1	2				65	292	357
	12	호남동	22	83	105				10	5	15							23	129	152
	13	효덕동	47	63	110				6	8	14									
	14	능 주																		
	15	화 순	17	70	87				7	3	10								49	49
광주 서부 지구	16	광천동	69	164	233				7	10	17									
	17	금호동	71	157	228				12	6	18							245	455	700
	18	금호2동	21	95	116				6	17	23							12	27	39
	19	농성동	54	179	233	1	1	2	2	9	11							14	25	39
	20	쌍촌동	35	195	230				7	9	16				12	253	265	14	23	37
	21	염주경환	54	91	145				2		2					2	2	32	49	81
	22	염주대건	64	149	213				3	4	7					3	3	51	76	127
	23	염주제준	24	72	96				2	6	8					7	7	1	3	4
	24	월산동	19	44	63				3	5	8							53	78	131
	25	주월동	25	93	118				6	7	13							60	160	220
	26	치평동	31	65	96													31	412	443
	27	풍암동	60	131	191				8	10	18							250	340	590
광주 북부 지구	28	임 동	47	203	250				9	6	15				7	73	80	1	45	46
	29	북 동	47	180	227				1	8	9							70	180	250
	30	동림동	40	96	136				5	13	18							12	18	30
	31	두암동	53	121	174				4	5	9							44	68	112
	32	문흥동	124	189	313				12	9	21							139	380	519
	33	본촌동																		
	34	삼각동	52	73	125													8	24	32
	35	서산동	63	143	206				5	5	10							480	670	1,150
	36	양산동	50	54	104				7	6	13	2		2				57	300	357
	37	오치동	85	145	230				4	15	19							127	324	451
	38	용봉동	52	115	167								2	2				8	72	80
	39	운암동	101	214	315								6	6				118	223	341
	40	중흥동	25	85	110				8	4	12				2	58	60	15	35	50
	41	곡 성	21	49	70													17	22	39
	42	담 양	17	45	62														34	34
	43	대 치	2	4	6													20	100	120
	44	옥 과	8	25	33														2	2
	45	창 평	8	15	23													10	61	71

지구	번호	본당명	레지오마리아			포콜라레			반체시오아바오로회			한국성체신통신용사지협의회			자속직성체조배협회			피 정		
			남	여	계	남	여	계	남	여	계	남	여	계	남	여	계	남	여	계
광주 광산 지구	46	비아동	19	45	64				4	3	7							91	248	339
	47	신 동	37	129	166				4	2	6									
	48	신창동	21	115	136				9	5	14							250	600	850
	49	쌍암동	127	164	291				8	2	10		1	1				47	77	124
	50	우산동	5	34	39				7	3	10							46	107	153
	51	운남동	64	119	183				6	6	12							51	60	111
	52	원 동	24	122	146				5	7	12							20	140	160
	53	월곡동	85	173	258													6	10	16
	54	임곡동	7	30	37										4	8	12	28	62	90
	55	장덕동	29	54	83													41	63	104
	56	평 동	3	17	20															
	57	하남동	1	3	4				9	10	19							1	23	24
	58	사거리	1	7	8													47	68	115
	59	사 창	1	7	8													3	5	8
	60	염 산							1	7	8									
	61	영 광	6	28	34				4	2	6							2	4	6
	62	장 성	29	60	89				3	10	13							35	85	120
	63	홍 농	11	18	29															
목포 지구	64	경 동	30	96	126				5	3	8	1	3	4				30	30	60
	65	대성동	100	208	308								5	5		15	15	157	382	539
	66	북교동	40	51	91				4	3	7							2	4	6
	67	산정동	14	47	61				10	22	32									
	68	삼학도	60	132	192				6	4	10	1	2	3						
	69	연 동	41	97	138				1	6	7								30	30
	70	옥암동	34	108	142				2	8	10	2	1	3				33	64	97
	71	용당동	60	100	160				7	8	15							70	200	270
	72	하 당	56	153	209				9	3	12							62	83	145
	73	남 악	18	32	50															
	74	삼 호	6	17	23															
	75	석 문	12	33	45															
	76	신 의																		
	77	압해도																30	58	88
	78	인 덕		9	9															
	79	일 로	21	91	112				8	14	22				4	42	46			
	80	자 은																		
나주 지구	81	청 계																4	22	26
	82	흑 산	7	17	24															
	83	금 암	4	22	26													58	74	132
	84	나 주	39	134	173				5	15	20							155	350	505
	85	남 평	7	34	41		1	1					2	2						
	86	노 안																		
	87	다 시	2	10	12															
	88	영산포	5	30	35													12	10	22
	89	망 운	7	32	39													116	141	257
	90	몽 탄																3	8	11
	91	무 안	31	90	121				2	11	13								7	7
	92	하 상																		

지구	번호	본당명	레지오마리아			포클라레			반천시오아바오로			한국성경새싹봉사자협의회			자속자생체조배양회			피 정		
			남	여	계	남	여	계	남	여	계	남	여	계	남	여	계	남	여	계
	93	학다리	7	28	35															
	94	함 평	11	39	50				7	5	12								20	20
	95	호 영																		
서남부지구	96	강 진		54	54															
	97	대 덕	10	20	30													8	16	24
	98	독 천	1	10	11															
	99	신 북	2	13	15															
	100	영 압	36	66	102													40	49	89
	101	완 도	9	48	57															
	102	우수영	4	8	12															
	103	장 홍	22	61	83													65	97	162
	104	진 길																260	460	720
	105	진 도	6	28	34														2	2
순천지구	106	해 남	21	31	52				9	16	25							18	24	42
	107	금 당	64	131	195				9	4	13	3	7	10				149	260	409
	108	매곡동	56	166	222				4	11	15		2	2				200	400	600
	109	상 사	3	17	20													25	50	75
	110	연향동	70	118	188				6	7	13		6	6				250	1,100	1,350
	111	저전동	44	214	258				12	11	23							4	37	41
	112	조곡동	48	79	127				9	9	18									
	113	조례동	21	42	63													15	157	172
	114	광 양	27	123	150				4	3	7	1	6	7					40	40
	115	광영동	35	80	115	6	14	20	3	3	6		5	5				155	270	425
	116	중 동	34	54	88				4	8	12							7	14	21
	117	고 흥	5	45	50															
	118	구 례	13	31	44															
	119	녹 동	2	77	79															
	120	도 화		8	8															
	121	별 교	2	45	47															
	122	보 성	19	40	59				3	8	11							30	150	180
	123	소록도	31	30	61															
여수지구	124	동산동	48	98	146															
	125	문수동	35	140	175													40	150	190
	126	미평동	21	45	66		5	5					3	3						
	127	서교동	26	91	117				7	5	12		3	3				123	225	348
	128	선원동	55	104	159				7	4	11	2	5	7	4	31	35	189	302	491
	129	소호동	32	114	146				6	3	9							88	228	316
	130	신기동	67	146	213				7	5	12		6	6	1		1	73	138	211
	131	울 촌	1	3	4													1		1
계			3,797	9,583	13,380	7	21	28	403	495	898	13	69	82	43	591	634	5,926	13,621	19,547

2. 신앙 교육

지구	번호	본당명	혼인양육			ME			기타 교육			꾸르실료			성령새신운동			성서사도직			신앙양육		
			남	여	계	남	여	계	남	여	계	남	여	계	남	여	계	남	여	계	남	여	계
광주 동부 지구	1	계림동				1	1	2	43	178	221	1	4	5				10	48	58	153	316	469
	2	남 동	5	5	10	1	1	2				2	3	5							2	10	12
	3	노대동	3	3	6	1	1	2				3	2	5				4	74	78	3	4	7
	4	방림동				8	8	16	220	673	893	3	5	8							280	350	630
	5	봉선동	5	5	10	1	1	2					4	4				4	13	17	60	140	200
	6	산수동	8	8	16							2	6	6				24	67	91	47	215	262
	7	유 안											3	3					27	27	73	188	261
	8	조 봉										4	3	7									
	9	지산동	2	2	4				30	30	60	2		2									
	10	진월동	5	5	10				157	377	534	1	3	4							157	283	440
	11	학운동	10	10	20	6	7	13	94	248	342	1		1	2	3	5	21	56	77	25	48	73
	12	호남동	3	3	6				3	11	14		4	4							7	13	20
	13	효덕동	5	5	10							2	7	9									
	14	능 주								1	1												
	15	화 순																					
광주 서부 지구	16	광천동	11	11	22					2	2	2	2	4									
	17	금호동	10	10	20	5	5	10				3	4	7				10	20	30	149	275	424
	18	금호2동							2	3	5	4	4	8									
	19	농성동	2	2	4				108	234	342	2	0	2							3	9	12
	20	쌍촌동	7	7	14				10	24	34	1	2	3									
	21	염주경환	9	9	18				22	61	83		3	3					5	5	11	47	58
	22	염주대건	13	13	26				35	78	113	1	2	3					4	4	23	69	92
	23	염주제준					2	2		2	2	1	3	4	1	1	2				5	29	34
	24	월산동	2	2	4				6	8	14							27	45	72			
	25	주월동	3	3	6	7	7	14	10	50	60		1	1							1	4	5
	26	치평동	3	3	6					0	0	1	6	7									
	27	풍암동	6	6	12	8	8	16	10	55	65	4	4	8					2	2			
광주 북부 지구	28	임 동	7	3	10				203	942	1,145	1	2	3					1,043	1,043		27	27
	29	북 동	12	12	24				0	0	0	1	4	5									
	30	동림동	8	8	16				216	324	540	2	3	5				640	2,560	3,200	360	540	900
	31	두암동	5	5	10				57	85	142	0	3	3							120	280	400
	32	문흥동	5	5	10				398	1,156	1,554	3	4	7				6	108	114	1	2	3
	33	본촌동																			28	67	95
	34	삼각동	10	10	20				20	40	60	3	4	7									
	35	서산동	3	3	6							1	3	4									
	36	양산동	2	2	4				20	180	200	2	4	6							9	159	168
	37	오치동	11	11	22				15	41	56	2	3	5							14	57	71
	38	용봉동	5	5	10							5	4	9							420	780	1,200
	39	운암동	8	8	16	4	4	8	21	35	56	2	1	3		6	6	6	13	19	1,314	2,146	3,460
	40	중흥동	6	6	12				100	220	320												
	41	곡 성																1	2	3	7	25	32
	42	담 양										1	2	3									
	43	대 치	1	1	2								3	3									
	44	옥 과																					
	45	창 평							5	31	36										24	126	150

지구	번호	본당명	혼인명좌			ME			기타 교육			꾸르실료			성령새신운동			성서사도직			산양명좌		
			남	여	계	남	여	계	남	여	계	남	여	계	남	여	계	남	여	계	남	여	계
광주 광산 지구	46	비아동	3	3	6				3	21	24	3	3	6					3	3	1	10	11
	47	신 동				3	3	6	1		1	1	2	3									
	48	신창동	2	2	4	3	3	6	150	350	500	1	2	3					2	2	200	450	650
	49	쌍암동	2	2	4				240	382	622	3	3	6				1	4	5			
	50	우산동				5	5	10					1	1							68	137	205
	51	운남동	6	6	12	2	3	5				1	3	4							30	80	110
	52	원 동	3	3	6				3	7	10	3	4	7		4	4				20	33	53
	53	월곡동	4	4	8	1	1	2	10	10	20	0	1	1				0	20	20	620	960	1,580
	54	임곡동																					
	55	장덕동	1	12	13																		
	56	평 동																					
	57	하남동				1	1	2	1	2	3	4	5	9									
	58	사거리							1		1	1	1	2							3	2	5
	59	사 창							220	457	677	3	5	8				2	34	36	5	11	16
	60	염 산	1	1	2				4	4	8												
	61	영 광				4	4	8	97	224	321		1	1				7	25	32			
	62	장 성				3	3	6													520	680	1,200
	63	홍 농										3	4	7									
목포 지구	64	경 동							25	28	53							2	13	15			
	65	대성동				1	1	2	467	843	1,310	2	1	3				2	2	4	77	238	315
	66	북교동	1	1	2				9	16	25		1	1				14	16	30			
	67	산정동								2	2		2	2									
	68	삼학도	3	3	6				10	6	16	3	2	5				2		2			
	69	연 동	1	1	2	1	1	2		2	2	2	2	4									
	70	옥암동	1	1	2	7	7	14				1	1	2									
	71	용당동				1	1	2	180	350	530	2	2	4									
	72	하 당	3	3	6	2	1	3					2	2				3	15	18			
	73	남 악							36	36	72	3	6	9				7	22	29			
	74	삼 호	1	1	2							4	1	5									
	75	석 문																					
	76	신 의																					
	77	압해도																					
	78	인 덕	1	1	2	3	3	6					3	3									
	79	일 로				1	1	2				2	2	4									
	80	자 은																					
	81	청 계	1	2	3				7	16	23							1		1			
	82	흑 산																					
나주 지구	83	금 암										2	3	5									
	84	나 주	1	1	2							1	0	1									
	85	남 평		1	1																		
	86	노 안																					
	87	다 시																					
	88	영산포	3	3	6				17	39	56							6	34	40			
	89	망 윤	1	1	2								2	2									
	90	몽 탄								4	4												
	91	무 안				1	1	2	5	9	14	3	4	7				2	9	11			
	92	하 상				1	1	2		10	10												

지구	번호	본당명	혼인장좌			ME			기타 교육			꾸르실료			성령새신운동			성서사도직			산양장좌		
			남	여	계	남	여	계	남	여	계	남	여	계	남	여	계	남	여	계	남	여	계
	93	학다리				7	7	14															
	94	함 평	1	1	2	1	1	2													10	10	
	95	호 영																					
서남부지구	96	강 진				7	7	14				1	1	2									
	97	대 덕							15	35	50												
	98	독 천				1	1	2															
	99	신 북																					
	100	영 압	2	2	4							1	1	2									
	101	완 도										3	7	10									
	102	우수영															8	26	34				
	103	장 홍	1		1															7	40	47	
	104	진 길							10	17	27												
	105	진 도							59	114	173												
	106	해 남																					
순천지구	107	금 당				4	4	8	354	670	1,024	1	3	4					380	380	6	2	8
	108	매곡동	5	5	10	12	18	30	16	70	86	2	2	4	5	13	18		5	5	1	9	10
	109	상 사										2	6	8									
	110	연향동	4	4	8	4	4	8	70	180	250							1	1	1	3	4	
	111	저전동				8	8	16					2	2	2	10	12						
	112	조곡동	2	2	4	2	2																
	113	조례동	5	5	10	3	3	6				1	2	3									
	114	광 양	2	2	4	2	2	4	4		4										42	83	125
	115	광영동	2	2	4	3	3	6	420	1,094	1,514	2	4	6		1	1	105	542	647	55	121	176
	116	중 동	1	1	2								1	1				3	54	57			
	117	고 홍										1		1									
	118	구 례								2	2	2	1	3									
	119	늑 동	2	2	4				45	46	91								4	4	10	65	75
	120	도 화																					
	121	벌 교							7	19	26												
	122	보 성											1	1	30	80	110	2	18	20			
	123	소록도																					
여수지구	124	동산동	1	1	2	1	1	2				1	2	3				1	4	5			
	125	문수동	6	6	12							1	2	3							30	150	180
	126	미평동	1	2											4	6	10						
	127	서교동	2	2	4				25	105	130	3		3									
	128	선원동				8	8	16				2	1	3									
	129	소호동				1	1	2	266	584	850	1	1	2		5	5	5	111	116	25	31	56
	130	신기동	2	2	4	3	3	6				1	2	3				1	1	135	215	350	
	131	을 촌								15	15												
계			273	282	552	149	158	303	4,532	10,858	15,440	136	223	357	44	129	173	926	5,432	6,358	5,152	9,544	14,696

3. 주일학교

지구	번호	본당명	초등부				중등부				고등부			
			교사수	학생수			교사수	학생수			교사수	학생수		
				남	여	계		남	여	계		남	여	계
광주 동부 지구	1	계림동	4	13	17	30	3	12	13	25	1	4	1	5
	2	남 동	5	10	15	25	3	11	9	20	3	4	6	10
	3	노대동	3	18	16	34								
	4	방림동	8	18	20	38	3	8	5	13	4	12	7	19
	5	봉선동	9	4	5	9	4	7	9	16	4	6	8	14
	6	산수동	8	43	37	80	4	23	16	39	2	15	8	23
	7	유 안	1	6	5	11	3	4	5	9		1	2	3
	8	조 봉	9	31	37	68	2	5	8	13	2	2		2
	9	지산동	11	15	25	40	2	5	5	10	2	6	4	10
	10	진월동	10	46	34	80	6	19	14	33	6	8	12	20
	11	학운동	8	30	30	60	3	8	10	18	4	10	9	19
	12	호남동	5	9	13	22	1	5	7	12		1		1
	13	효덕동	6	24	14	38	3	10	11	21	4	7	9	16
	14	능 주	1	3	2	5		3	2	5		1	1	2
	15	화 순	6	25	38	63	4	15	13	28	2	8	12	20
광주 서부 지구	16	광천동	7	30	28	58	4	10	18	28		8	10	18
	17	금호동	8	78	31	109	4	35	15	50	5	15	7	22
	18	금호2동	9	62	59	121	2	24	28	52	2	15	5	20
	19	농성동	4	16	10	26	2	10	9	19	2	8	6	14
	20	쌍촌동	9	37	33	70	4	10	15	25	4	8	7	15
	21	염주경환	3	24	27	51		11	8	19		2	4	6
	22	염주대건	3	19	12	31	3	10	7	17	1	9	4	13
	23	염주제준	3	29	16	45	1	8	6	14	1	3	2	5
	24	월산동	4	22	8	30	1	16	7	23				
	25	주월동	5	19	26	45	1	13	19	32	1	13	11	24
	26	치평동	10	35	40	75	3	7	8	15	3	8	6	14
	27	풍암동	10	66	65	131	4	14	16	30	2	14	13	27
광주 북부 지구	28	임 동	9	15	20	35	3	3	1	4	3	1	1	2
	29	북 동		4	9	13		7	2	9	1	1	2	3
	30	동림동	7	30	20	50	5	10	15	25	5	5	10	15
	31	두암동	13	25	30	55	3	8	12	20	3	13	12	25
	32	문흥동	8	54	45	99	3	22	32	54	3	14	19	33
	33	본촌동	6	24	27	51	3	7	9	16	1		2	2
	34	삼각동	8	56	54	110	5	32	22	54	4	12	10	22
	35	서산동	6	18	23	41	2	8	5	13	1	3	2	5
	36	양산동	9	43	54	97	2	7	10	17	1	6	7	13
	37	오치동	11	30	25	55	5	15	11	26	5	14	4	18
	38	용봉동	6	29	31	60	5	12	6	18	3	6	6	12
	39	운암동	12	41	35	76	5	15	14	29	3	8	5	13
	40	중흥동	3	16	13	29	2	9	10	19	1	3	7	10
	41	곡 성	3	9	5	14		9	6	15		2		2
	42	담 양	4	12	13	25	1	1	6	7	1	5	3	8
	43	대 치					1	2	2	4		5		5
	44	옥 과	4	12	8	20	1	6	2	8	1	2		2
	45	창 평												

지구	번호	본당명	초등부				중등부				고등부			
			교사수	학생수			교사수	학생수			교사수	학생수		
				남	여	계		남	여	계		남	여	계
광주 광산 지구	46	비아동	6	25	22	47	1	9	7	16		3	10	13
	47	신 동	12	30	40	70	8	10	28	38				
	48	신창동	13	57	59	116	5	15	10	25	2	9	11	20
	49	쌍암동	8	74	71	145	4	15	28	43	4	10	16	26
	50	우산동	3	2	5	7	2	2	6	8	1	1	3	4
	51	운남동	8	41	52	93	4	14	25	39	4	9	10	19
	52	원 동	8	23	39	62	4	12	10	22	3	10	6	16
	53	월곡동	10	32	22	54	2	17	10	27	2	8	5	13
	54	임곡동												
	55	장덕동	3	22	19	41	2	15	17	32	2	5	6	11
	56	평 동	1	1	2	3		1	2	3		2	1	3
	57	하남동			5	5								
	58	사거리		2	4	6		3	2	5		3	4	7
	59	사 창	4	3	4	7	1	2	1	3				
	60	염 산		3	0	3		1	5	6			2	2
	61	영 광	2	15	16	31	2	5	7	12	1	13	12	25
	62	장 성	4	20	14	34	1	9	11	20	2	7	12	19
	63	홍 농	6	18	17	35	3	6	5	11				
목포 지구	64	경 동	2	6	4	10	2	3	4	7	1	3	3	6
	65	대성동	12	57	64	121	4	15	18	33	4	10	11	21
	66	북교동	2	9	10	19	3	8	9	17	2	12	18	30
	67	산정동	2	9	6	15	1	8	7	15	0	14	7	21
	68	삼학도	5	25	10	35	1	17	6	23	0	16	6	22
	69	연 동	1	7	10	17	1	6	5	11	1	1	3	4
	70	옥암동	8	200	161	361	2	113	104	217	3	91	103	194
	71	용당동	3	20	20	40	2	15	16	31	2	17	20	37
	72	하 당	11	35	40	75	6	25	23	48	3	19	18	37
	73	남 악	4	22	28	50		11	9	20		10	9	19
	74	삼 호	4	29	13	42								
	75	석 문	1	4	1	5	1	1	2	3	1	3	1	4
	76	신 의		4	3	7		1	1	2		1		1
	77	압해도	2		3	3	1	2	2	4	1	1		1
	78	인 덕	1	3	3	6			2	2			1	1
	79	일 로	5	23	22	45	1	8	6	14		6	6	12
	80	자 은												
	81	청 계												
	82	흑 산												
나주 지구	83	금 암	1	7		7	1	1	1	2	1	3	1	4
	84	나 주	5	25	24	49	1	9	10	19	1	8	7	15
	85	남 평		2	1	3	1	1	2	3		1	2	3
	86	노 안	1	2	6	8	1	1	6	7			2	2
	87	다 시												
	88	영산포	5	15	12	27	1	4	4	8			4	4
	89	망 운	1	1		1	1		1	1	1	1	3	4
	90	몽 탄	1	11	3	14		6	3	9		2	1	3
	91	무 안	3	15	23	38	1	4	3	7		2	7	9
	92	하 상	1	5	9	14	1	2	1	3		1		1

지구	번호	본당명	초등부				중등부				고등부			
			교사수	학생수			교사수	학생수			교사수	학생수		
				남	여	계		남	여	계		남	여	계
	93	학다리			2	2		3	4	7	0	3	2	5
	94	함 평	2	13	15	28		8	9	17	0	7	6	13
	95	호 영												
서남부지구	96	강 진	3	16	33	49	1	5	5	10	1	6	14	20
	97	대 덕	1	10	20	30		2	2	4		1	1	2
	98	독 천												
	99	신 북												
	100	영 압	6	40	47	87	1	9	12	21	1	5	8	13
	101	완 도	7	28	28	56	2	12	4	16	1	6	2	8
	102	우수영												
	103	장 흥	2	22	11	33	3	11	7	18	1	3	2	5
	104	진 길	5	11	14	25								
	105	진 도	3	8	13	21	1	6	5	11	1	2	3	5
	106	해 남	6	17	20	37	2	7	5	12	2	4	6	10
순천지구	107	금 당	7	60	90	150	4	30	20	50	1	6	4	10
	108	매곡동	11	48	50	98	3	43	31	74	2	55	62	117
	109	상 사												
	110	연향동	10	51	52	103	3	15	15	30	3	15	15	30
	111	저전동	6	17	28	45	2	8	9	17	2	9	6	15
	112	조곡동	5	20	16	36	3	8	5	13	3	8	10	18
	113	조례동	6	39	64	103	4	32	24	56	2	10	17	27
	114	광 양	7		7	7			1	1		1		1
	115	광영동	9	22	25	47	6	16	14	30	3	7	10	17
	116	중 동	10	28	40	68	4	11	18	29	1	8	5	13
	117	고 흥	1	5	7	12	1	2	10	12		2	3	5
	118	구 례	4	13	7	20	1	4	7	11		1	2	3
	119	녹 동	5	20	20	40	2	15	18	33	1	7	5	12
	120	도 화												
	121	벌 교	2	6	7	13	0	8	3	11		4	2	6
	122	보 성	7	27	25	52	1	16	13	29	1	12	9	21
	123	소록도	2	4	5	9		2	1	3				
여수지구	124	동산동	3	9	9	18	1	5	6	11	1	5	4	9
	125	문수동	6	25	30	55	3	12	15	27	2	8	5	13
	126	미평동	7	14	19	33	3	7	14	21	1	12	7	19
	127	서교동	4	13	12	25	1	7	5	12	2	5	9	14
	128	선원동	8	25	35	60	4	15	25	40	1	5	2	7
	129	소호동	5	30	25	55	2	14	15	29	2	13	15	28
	130	신기동	8	31	20	51	3	12	10	22	4	10	11	21
	131	울 촌	1	2		2	1	10	3	13	1	2	7	9
계			616	2,728	2,738	5,466	250	1,228	1,202	2,430	173	832	829	1,661

V. 교육기관

1. 유치원

번호	본당명	유치원명	교 사										원아수				
			성직자수도자			신 자			미신자			계	신자		미신자		계
			신부	수사	수녀	남	여	계	남	여	계		남	여	남	여	
1	임 동	임동 현대 유치원	1				5	5		12	12	17	40	37	80	63	220
2	계림동	프란치스카 유치원			1		4	4			0	4	16	6	20	28	70
3	남 동	소화 유치원	1		1		4	4	1	2	3	7	7	5	29	24	65
4	원 동	성모 유치원	휴원														
5	월산동	월산 성모 유치원			1		3	3		1	1	4	13	12	14	19	58
6	경 동	목포 성모 유치원	1		3		3	3		3	3	6	19	16	43	27	105
7	산정동	목포 성심 유치원			1		2	2		2	2	4	20	12	18	20	70
8	저전동	순천 성모 유치원	2		3	1	7	8	1	2	3	11	17	28	39	32	116
9	서교동	성모 유치원			1		3	3			0	3	6	10	14	12	42
10	녹 동	성 바오로 유치원	1		1	1	4	5		2	2	7		5		3	8
11	보 성	별밭 유치원			1		1	1		2	2	3	4	4	6	25	39
12	장 흥	유치원	휴원														
13	장 성	성모 유치원	1		1		3	3			0	3	2	3	26	23	54
14	화 순	요셉 유치원	1		1			0		3	3	3	8	8	9	15	40
15	까리파스	성모 유치원(나주)			2	2	4	6		3	3	9	8	8	53	50	119
16	까리파스	까리파스 유치원			6		6	6		5	5	11	44	33	66	66	209
17	예수수도회	성모남해 유치원			3	1	4	5			0	5	21	14	17	22	74
계		15개	8	0	26	5	53	58	2	37	39	97	225	201	434	429	1,289

2. 대학 / 초·중·고등학교

구 분 학 교 명	교사(교수)								학 생					직 원			2012 졸 업 자	교 실 수
	남				여				신자		미신자		계					
	신 부	수 사	신 자	미 신 자	수 녀	신 자	미 신 자	계										
광주가톨릭대학교	17				1			18	196	7			203	9	20	29	15	11
목포가톨릭대학교	5		1	1		10	2	19	24	162	52	321	559	7	15	22	149	26
살레시오고등학교	3	1	25	22		12	5	68	176	*	868	*	1,044	9	15	24	328	27
살레시오여자고등학교			24	11	8	17	8	68		248		812	1,060	6	4	10	373	28
목포 마리아회고등학교	2	1	29	10		5	4	51	99		665		764	4	2	6	243	34
성요셉여자종합고등학교			9	8	4	10	6	37		36		388	424	3	2	5	155	30
살레시오중학교	1	2	14	12		6	5	40	95	*	572	*	667	6	2	8	229	18
살레시오여자중학교			4	4	4	6	6	24	*	54	*	266	320			0	110	18
살레시오초등학교			11	0	5	15	5	36	27	38	247	242	554	4	3	7	99	18
은혜학교			10	4	5	10	29	58	13	6	97	70	186	8	42	50	16	37
돈보스코학교	2		3	2		2	2	11	2	4	21	20	47	3	4	7	10	7
계	30	4	130	74	27	93	72	430	632	555	2,522	2,119	5,828	59	109	168	1,727	254

VI.사업
1. 의료사업

구 분 병원명	병원거주 성직·수도자			의사					간호사			직 원			침 대 수	치료환자 (외래·입원)
				남		여		계								
	신부	수사	수녀	신자	미신자	신자	미신자		신자	미신자	계	남	여	계		
성가롤로병원	1	0	32	21	71	2	8	102	55	343	398	136	165	301	662	582,235
천주의성요한병·의원	0	9		2	7	1	1	11	34	29	63	29	51	80	117	203,313
계	1	9	32	23	78	3	9	113	89	372	461	165	216	381	779	785,548

2. 사회사업

구분	기관명	신부	수녀	직원(보육교사)수			계	원아수			운영단체
				남	여	계		남	여	계	
어린이집 (유아원)	살레시오어린이집		2	1	7	8	10	41	41	82	살레시오수녀회
	성요셉어린이집		5	1	8	9	14	49	38	87	까리파스수녀회
	까리파스어린이집				9	9	9	37	43	80	교구 법인
	장성공립성모어린이집		1	1	8	9	10	36	31	67	장성성당
	성모어린이집				5	5	5	26	19	45	능주성당
	소화어린이집			1	9	10	10	56	38	94	무안성당
	씨튼어린이집(광주)		1	1	11	12	13	54	35	89	사랑의 씨튼수녀회
	씨튼어린이집(강진)		2	2	11	13	15	48	64	112	사랑의 씨튼수녀회
	장흥공립성모어린이집		1		8	8	9	36	34	70	장흥성당
	엠마우스어린이집			1	25	26	26	33	26	59	무지개공동회
	별밭어린이집		1		6	6	7	14	21	35	미리네 성모성심수녀회
	명도어린이집			4	39	43	43	62	27	89	성골롬반복지재단
	계	0	13	12	146	158	171	492	417	909	

구분	기관명	연이용(수용) 인원						종사자			운영단체	거주 성직/수도자		
		남		여		계		남	여	계		신 부	수 사	수 녀
		이용	수용	이용	수용	이용	수용							
노인 복지	성모노인요양원			5,859	29	5,859	29	1	10	11	성모승천봉헌자회			2
	성모제가노인복지원	4,223	17	19,934	80	24,157	97	1	14	15	성모승천봉헌자회			1
	성심의집(양로원)				17	-	17		6	6	사랑의선교수녀회			6
	성요셉요양원			100	90	100	90	1	56	57	까리파스수녀회			5
	성요셉의집(무료급식소)	6,000	20	39,000	130	45,000	150	1	2	3	까리파스수녀회			1
	양지회관무료급식소	3,000	25	6,000	50	9,000	75	3	18	21	북교동성당	1		
	예리고의집(양로원)	365	1	2,920	8	3,285	9		4	4	사회복지천주교인보회			3
	예수마음의집		8		48	-	56	1	14	15	가난한이들의작은자매회	1		8
	용옥노인전문요양원	17	8	68	47	85	55	8	32	40	천주의성요한수도회		3	
	진도카리타스노인복지센터	3,873		11,376		15,249	-	2	18	20	가톨릭광주사회복지회			
	꽃단지노인요양공동생활가정				9	-	9		5	5	가톨릭광주사회복지회			1
	가톨릭사랑노인복지센터	1,756		3,705		5,461	-		2	2	월산동 성당			
	천사의집			3,132	9	3,132	9		5	5	성모승천봉헌자수녀회			1
	프란치스코의집		17		63	-	80	8	42	50	프란치스코수도회	3	4	
	프란치스코의집노인복지센터		38		102	-	140	3	20	23	프란치스코수도회			
	장성군효도노인복지센터	39		534		573	-	2	20	22	프란치스코수도회			
	계	19,273	134	92,628	682	111,901	816	31	268	299		5	7	28

구분	기관명	연이용(수용) 인원			종사자			운영단체	거주 성직/수도자		
		남	여	계	남	여	계		신부	수사	수녀
아 동 · 청 소 년	경애원	42	32	74	6	11	17	사회복지법인 경애원			6
	나자렛집(각화동)		5	5		1	1	살레시오수녀회			9
	나자렛집(비아동)		20	20		1	1	살레시오수녀회			6
	돈보스코나눔의집(세하동)	4		4	1	1	2	살레시오수도회			
	돈보스코나눔의집(신안동)	12		12	2	2	4	살레시오수도회	5	9	
	꿈나무지역아동센터	8	7	15		2	2	윤영남			
	꿈터지역아동센터(월산동)	1,764	5,040	6,804		2	2	양근옥(개인)			
	기쁜우리지역아동센터	12	15	27		2	2	재)성프란치스코회			2
	나우리지역아동센터	4,800	7,200	12,000		3	3	신미순			
	느티나무지역아동센터	4,620	2,310	6,930		2	2	가톨릭광주사회복지회			1
	문흥골아이네지역아동센터	7,665	7,300	14,965		3	3	임혜숙			
	예로니모지역아동센터	9	10	19		1	1	봉선동성당	2		2
	비아성가지역아동센터	1,512	3,276	4,788		2	2	성가소비녀회			2
	아름드리지역아동센터	4,284	3,978	8,262		3	3	이진			
	임곡지역아동센터	3,120	2,640	5,760		2	2	임곡동성당	1		
	해돋이지역아동센터	17	21	38		2	2	이승미			
	진원지역아동센터	156	72	228	1	2	3	최영인			
	사거리지역아동센터	4,060	4,350	8,410		2	2	광주구천주교유지재단			2
	홍농성가지역아동센터	5	7	12			0	가톨릭광주사회복지회			2
	토마토지역아동센터	4,080	2,400	6,480		2	2	최희례			
	계	36,170	38,683	74,853	10	46	56		8	9	32

구분	기관명	연이용(수용)인원			종사자			운영단체	거주 성직/수도자		
		남	여	계	남	여	계		신부	수사	수녀
장 애 인 복 지	광주사랑의집	26		26	10	4	14	인보성체수녀회			2
	등대공동체	7	3	10	1		1	우산동성당			
	막달레나의집	7		7		2	2	시각장애인선교회			
	평화의집	6		6	2	1	3	시각장애인선교회			
	성모승천수도회 하람이네	6		6	2	1	3	시각장애인선교회			
	명도복지관	4,411	2,376	6,787	17	32	49	성골롬반복지재단			1
	명도자립센터	5,885	2,943	8,828	3	2	5	성골롬반복지재단			
	백선바오로의집	25	35	60	9	27	36	백선바오로의집			5
	사랑의종의집	4	5	9		3	3	신영애			
	소화성가정		35	35	1	17	18	예수의소화수녀회			1
	소화누리	3	116	119	3	21	24	예수의소화수녀회			3
	소화아람ilter	4	22	26	3	4	7	예수의소화수녀회			
	소화천사의집		58	58	1	30	31	예수의소화수녀회			4
	씨튼장애인직업재활센터	8,184	3,968	12,152	6	3	9	사랑의씨튼수녀회			3
	엠마우스복지관	509	518	1,027	14	40	54	사회복지무지개공동회	1		
	엠마우스 보호작업장	15	21	36	4	2	6	사회복지무지개공동회			
	엠마우스 금호공동생활가정		1,655	1,655		1	1	사회복지무지개공동회			
	엠마우스 우산공동생활가정		844	844		1	1	사회복지무지개공동회			
	엠마우스 운암공동생활가정	1,236	-	1,236	1	1	2	사회복지무지개공동회	1		
	엠마우스 월산공동생활가정	1,095	365	1,460		1	1	사회복지무지개공동회			
	엠마우스 월곡공동생활가정	574	574	1,148		1	1	사회복지무지개공동회			
	엠마우스 중흥공동생활가정	1,008		1,008		1	1	사회복지무지개공동회			
	씨튼주관보호센터테레사의집	2,457	945	3,402	1	3	4	사랑의씨튼수녀회			
	엠마우스 일터	4,500	3,750	8,250	3	4	7	사회복지무지개공동회			
	엠마우스 산업	30	10	40	7	6	13	사회복지무지개공동회			
	요한빌리지	5,443	2,450	7,893	2	2	4	천주의성요한수도회		1	
	작은예수의집	6,570		6,570	5	3	8	사회복지기쁜우리월드			
	계	42,005	20,693	62,698	95	213	308		2	1	19

구분	기관명	연이용(수용)인원			종사자			운영단체	거주 성직/수도자)		
		남	여	계	남	여	계		신부	수사	수녀
지역 복지	목포종합사회복지관	83,440	154,980	238,420	9	9	18	광주구천주교유지재단			
	상동종합사회복지관	52,043	119,934	171,977	4	5	9	가톨릭광주사회복지회			
	나주시노인복지관	11,272	33,819	45,091	4	10	20	가톨릭광주사회복지회	2		
	나주까리따스노인복지센터	240	1,104	1,344	5	24	29	가톨릭광주사회복지회	1		
	목포상리사회복지관	35,800	135,400	171,200	2	5	7	목포상리사회복지관			
	광주공원노인복지관	4,743	2,588	7,331	5	11	16	천주의성요한수도회		1	1
	계	187,538	447,825	635,363	29	64	99		3	1	1
여성 복지	성모의집	3(유아)	23	26	1	4	5	가톨릭광주사회복지회			1
	광산구다문화가족지원센터	4,805	20,288	25,093		28	28	가톨릭광주사회복지회	1		
	강진군다문화가족지원센터	607	4,650	5,257		5	5	사랑의씨튼수녀회			3
	장성군다문화가족지원센터	1,002	4,664	5,666	1	22	23	가톨릭광주사회복지회			
	진도군다문화가족지원센터	2,489	3,969	6,458		3	3	진도성당	1		
	목포시다문화가족지원센터	5,126	25,000	30,126	2	18	20	광주구천주교유지재단			
	계	14,029	58,594	72,623	4	80	84		2	-	4
자활 기관	목포지역자활센터	28	156	184	2	5	7	목포지역자활센터			
	신안지역자활센터	21	54	75	2	4	6	가톨릭광주사회복지회			
	계	21	54	75	2	4	6				
의료 복지	호스피스완화의료센터	3,020	3,193	6,213		13	13	천주의성요한수도회		1	
	베네딕도 메니센터	475	3,616	4,091	4	8	12	천주의성요한수도회			
	계	3,495	6,809	10,304	4	21	25			1	
기타	광주구천주교공원묘원			-	3	1	4	광주구천주교공원묘원			
	광주이주민사목	9,990	810	10,800		2		가톨릭광주사회복지회	3		1
	광주새터민지원센터	150	550	700				가톨릭광주사회복지회	1		1
	목포이주민사목/외국인근로자지원센터	2,037	1,461	3,498				가톨릭광주사회복지회	1		1
	순천이주민사목센터	576	1,940	2,516				가톨릭광주사회복지회			1
	광산구건강가정지원센터	2,017	2,782	4,799	-	6	6	가톨릭광주사회복지회			
	계	14,770	7,543	22,313	3	9	10		5	-	4

3. 문화사업

번호	외관명	교육 횟수 및 참여인원																연간총 이용인원			
		연수회		피정		신학 강좌		사상 강좌		학술 강좌		성서 강좌		교양 강좌		특별 강좌				기타	
		횟수	인원	횟수	인원	횟수	인원	횟수	인원	횟수	인원	횟수	인원	횟수	인원	횟수	인원	횟수	인원	횟수	인원
1	광주가톨릭대학교 평생교육원	137	15,855	15	1,982	212	13,983	-	-	-	-	64	4,065	1,977	37,873	17	1,199	759	58,994	3,181	133,951
2	광주가톨릭센터													50	750			41	2,660	91	3,410
3	목포가톨릭문화회관			1	40			51	2,550			32	1,280	8	320	4	600	12	360	108	5,150
4	목포선교100주년 한국미래기념관			3	60													11	1,315	14	1,375
5	피아골피정집			111	6,105															111	6,105
6	아기사슴교육관	8	325	10	449													32	2,053	50	2,827
7	대건센터	50	1,293	52	537											27	405	12	100	141	2,335
8	까리따스교육관	5	224	24	903													5		34	1,127
9	명상의집			114	5,552															114	5,552
10	노안성당청소년수련원																	16	1,010	16	1,010
11	글라렛영성의집	8	255	48	1,442															56	1,697
12	살레시오피정의집			65	2,238											32	1,216			97	3,509
13	재속프란치스코회관	17	555	7	408													48	3,200	72	4,163
14	순천예수회영성센터			14	4,700															14	4,700
15	광주광역시청소년수련원	78	24,938	9	6,485									25	4,349					112	204,038
16	화순베네딕도피정의집																				
	계	303	43,445	473	30,956	212	13,983	51	2,550	-	-	96	5,345	2,060	43,292	80	3,420	936	237,953	4,211	380,949

4. 출판사업

출판물명		구 분	종류	간행구분	발행부수	발행처
1	빛고을		교구 주보	주간	60,000	교 구
2	하늘지기		교구 소공동체 교육	월간	7,600	교 구
3	신학전망		신학 자료	계간	1,100	광주가톨릭대학교
4	보금자리		소식지	월간	1320	금호동, 금호2동
5	양지모듬		반모임월보	월간	400	양산동
6	빛줄기		반모임교재	계간	2150	염주 3 본당
7	숲고을		회보	월간	300	임 동
8	빛나눔터		소공동체소식지	월간	300	조례동
9	빛나는 얼굴		회보	월간	600	중흥동
10	금당가족		소공동체소식	비정기	500	금 당