

광주대교구 통계

Annual Statistics of Archdiocese of Kwangju

2010. 12. 31. 현재

2010



천주교 광주대교구

목 차

I. 개 황	2
1. 관할 면적 · 총인구 및 신자총수	2
2. 시·군별 본당 및 공소 분포	2
3. 성직자·수도자	4
4. 신자 증감 · 총수	4
5. 연도별 교세 신장표 (10년)	4
6. 본당별 현황(인구·신자·세대·신부·수녀·선교사·공소)	5
II. 신자 · 성직자 · 수도자 현황	8
1. 신자 총수 · 증감	8
2. 신자 남녀 구분 · 증감	11
3. 신자 연령별 구분(남자)	13
4. 신자 연령별 구분(여자)	15
전년도(2009년) 대비 증감	17
공소 신자수	18
5. 성직자 (1) 소속 · (2) 소임 · (3) 연령	20
8. 대신학생 현황	21
9. 수도자 현황 (2) 단체별	21
(1) 교황청 설립 선교 · 수도회 (남자)	23
(2) 교황청 설립 수도회 (여자)	23
(4) 교구 설립 수도회(여자)	23
(5) 재속회 · 사도생활단 (남자) / (여자)	23
평신도 선교사	23
III. 성 사	25
1. 세례	25
2. 영세자 연령별 구분 (남자)	29
3. 영세자 연령별 구분 (여자)	31
4. 혼인	33
5. 기타 / 판공성사 · 냉담교우 · 주일미사 참여자 비율	35
IV. 사 목	39
1. 신심 · 사도직 단체	39
2. 교육	41
3. 주일학교	43
V. 교육기관	41
1. 유치원	45
2. 대학 / 초중고등학교	45
VI. 사 업	46
1. 의료사업	46
2. 사회사업	46
3. 문화사업	48
4. 출판사업	49

광주대교구 개황

1. 개 황

1. 관할 면적 · 총인구 및 신자총수

총 면 적	광주광역시	501.25km ²	합계 12,733.91km ²
	전라남도	12,232.66km ²	

(단위 : 명)

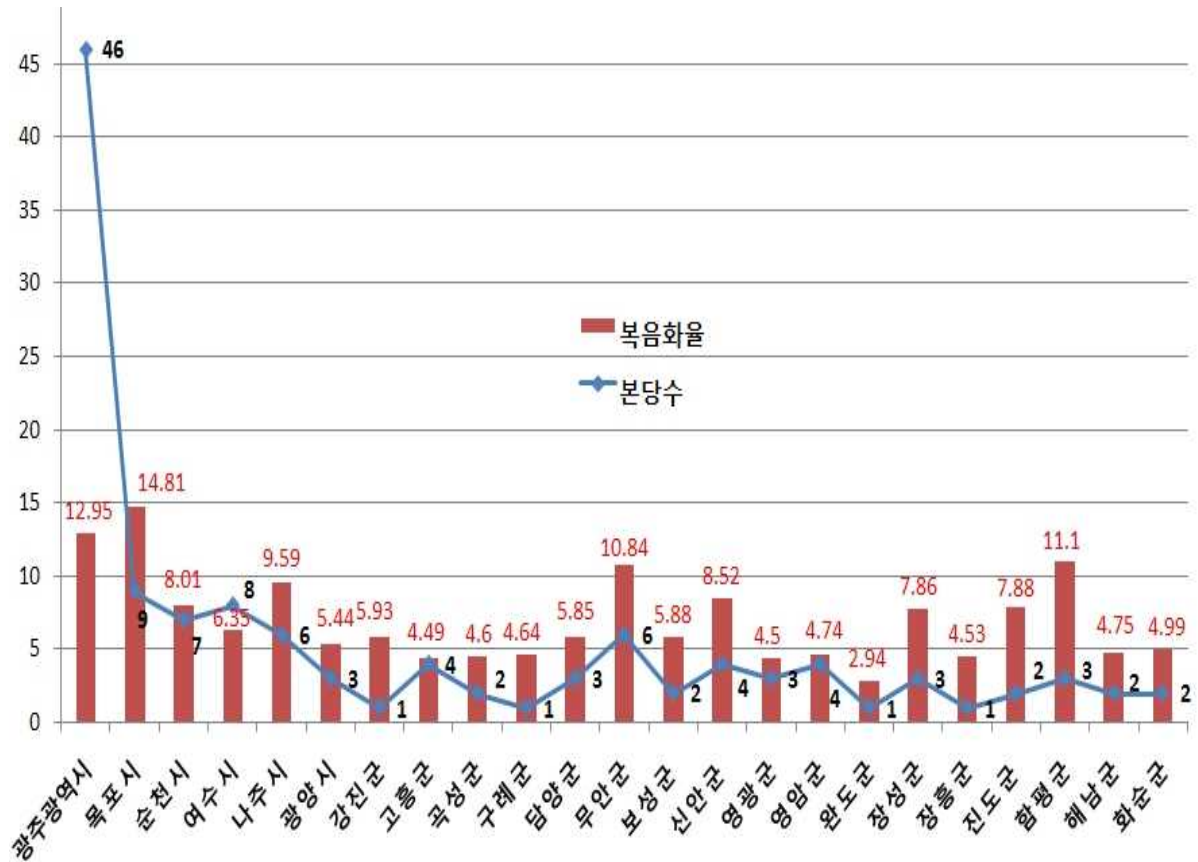
총 인 구	구 분	남	여	계
	광주광역시	717,454	728,374	1,445,828
	전라남도	967,267	966,886	1,934,153
	합 계	1,684,721	1,695,260	3,379,981
신 자 총 수	광주광역시	72,944	114,353	187,297
	전라남도	59,282	87,782	147,064
	합 계	132,226	202,135	334,361
총 인구수에 대한 신자 비례(%)		7.85	11.92	9.89

2. 시 · 군별 본당 및 공소 분포

시·군별	인구수 (명)	면적 (km ²)	본당 수 (개)	공소 수 (개)	신자 현황(명)			지역별 복음화율
					본당 신자	공소 신자	신자 합계	
광주광역시	1,445,828	501.25	46	3	186,873	424	187,297	12.95
목 포 시	246,364	50.03	9	1	36,476	14	36,490	14.81
순 천 시	271,107	907.41	7	3	21,271	450	21,721	8.01
여 수 시	295,686	502.27	8	2	18,698	88	18,786	6.35
나 주 시	92,236	608.65	6	6	7,995	852	8,847	9.59
광 양 시	144,628	453.84	3	1	7,811	51	7,862	5.44
강 진 군	41,428	500.28	1	2	2,272	183	2,455	5.93
고 흥 군	75,573	776.3	4	4	3,155	238	3,393	4.49
곡 성 군	32,482	547.42	2	1	1,360	135	1,495	4.60
구 례 군	27,698	443.19	1	1	1,249	37	1,286	4.64
담 양 군	47,886	455	3	1	2,680	123	2,803	5.85
무 안 군	73,830	447.89	6	5	7,201	802	8,003	10.84
보 성 군	49,495	663.49	2	2	2,776	134	2,910	5.88
신 안 군	45,687	654.84	4	13	2,665	1,229	3,894	8.52
영 광 군	57,501	473.7	3	2	2,478	110	2,588	4.50
영 암 군	64,508	601.59	4	5	2,368	688	3,056	4.74
완 도 군	54,645	395.49	1	5	1,253	351	1,604	2.94
장 성 군	47,047	518.53	3	2	3,602	94	3,696	7.86
장 흥 군	42,433	618.18	1	8	1,337	587	1,924	4.53
진 도 군	34,181	439.65	2	2	2,524	168	2,692	7.88
합 평 군	37,502	392.42	3	4	3,824	337	4,161	11.10
해 남 군	81,823	995.74	2	7	2,761	1,125	3,886	4.75
화 순 군	70,413	786.75	2	1	3,478	34	3,512	4.99
계	3,379,981	12,733.91	123	81	326,107	8,254	334,361	9.89

▷ 인구 및 면적은 2009년 기준이며, '국가통계포털 인구통계' 및 'e-나라지표'에서 발췌함.

시 · 군별 본당수 및 복음화율 현황



본당수	123개
복음화율	9.89%

3. 성직자 · 수도자

(단위 : 명)

구 분	한 국 인	외 국 인	계	현직 주교	본당 사목	특수 사목	공소 사목	군종	국내외 연학	교포 사목	해외 선교	휴양 (연식년)	휴직	원로사목		합계	2010 세신부
														주교	신부		
교구 소속	245		245	1	156	34		3	13	5	4	8	5	2	14	245	6
선교회	성 콜롬반 외방 선교회 소속	6	6			6										6	
	과달루페회 소속	11	11		4	6	1									11	
수도회 소속	32	5	37			37										37	
타교구 소속	7		7			7										7	
계	284	22	306	1	160	90	1	3	13	5	4	8	5	2	14	306	6
수 사	41	3	44													44	
수 녀	502	15	517		139	372	6									517	

4. 신자 증감 · 총수

(단위 : 명)

2009년말 신자수	2010년 증감 내역						2010년말 신자총수
	증 가			감 소			
329,951명	영세자	어 른	4,264	사 망자	사 망	1,754	334,361명
		유 아	1,474		추 정	44	
		대세자	553				
	교구내 전입		11,810	교구내 전출		11,417	
	타교구 전입		2,022	타교구 전출		2,723	
	기 타		628	기 타		403	
	계		20,751	계		16,341	

5. 연도별 교세 신장표 (10년)

(단위 : 명)

구분 연도	신자 총수	신자 증가		주일 미사		사제 서품	성 소(신 학생)	신설		영세자			냉담 교우			
		증가	%	평균 참석	%			본당	공소 특구	어른	%	유아	주소 확인	%	거주 미상	%
2010	334,361	4,410	1.3	66,653	19.9	6	87	3		4,264	1.3	1,474	71,256	21.3	63,290	18.9
2009	329,951	5,514	1.7	67,870	20.6	8	91	1		5,632	1.7	1,561	72,148	21.9	61,087	18.5
2008	324,437	4,943	1.5	67,679	20.8	5	89	4	3	5,131	1.6	1,314	79,653	24.6	54,130	16.7
2007	319,494	4,973	1.6	69,690	21.8	7	90	5		5,790	1.8	1,238	77,024	24.1	54,116	16.9
2006	314,521	4,149	1.3	68,868	21.9	8	92	2		5,918	1.9	1,258	78,421	24.9	56,807	18.1
2005	310,372	4,385	1.4	68,133	22.0	3	93			5,627	1.8	1,537	78,937	25.4	56,550	18.2
2004	305,987	5,462	1.8	68,458	22.4	12	85	5		5,914	1.9	1,750	72,410	23.7	54,085	17.7
2003	300,525	5,754	1.9	68,942	22.9	10	92	2		4,469	1.5	2,844	67,131	22.3	57,400	19.1
2002	294,771	6,169	2.1	69,591	23.6	10	95	3		5,567	1.9	2,780	59,790	20.3	52,692	17.9
2001	288,602	7,109	2.5	71,451	24.8	12	105	1	-1	7,291	2.5	1,903	53,741	18.6	49,191	17.0
계	-	52,868	-			81		26	2	55,603	-	17,659				

▷ 신자 증가와 영세자(어른)의 비율은 전년도 신자수와의 대비임. 2010년부터는 영세자 수에 대세자를 따로 표기함.

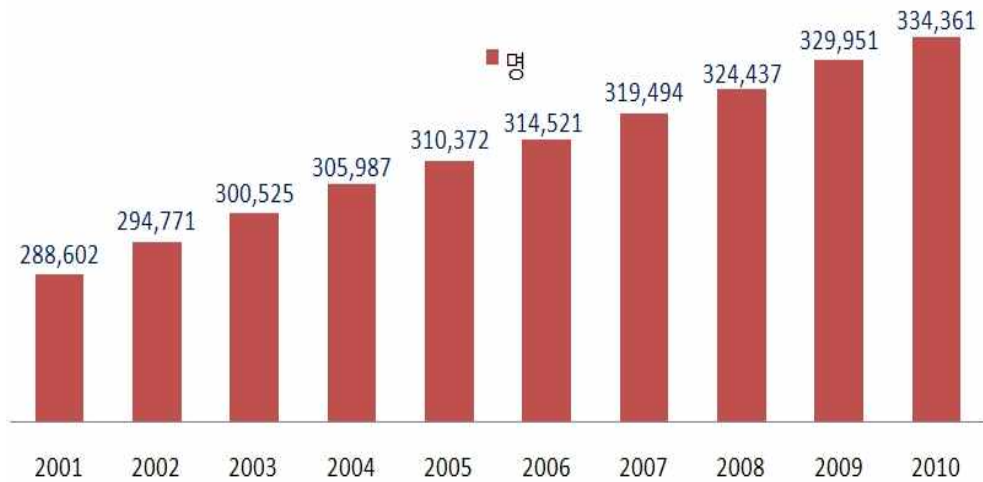
▷ 냉담교우(거주미상)는 일부 중복교적으로 인한 수가 포함됨.

6. 본당별 현황 (인구 · 신자 · 세대 · 신부 · 수녀 · 선교사 · 공소)

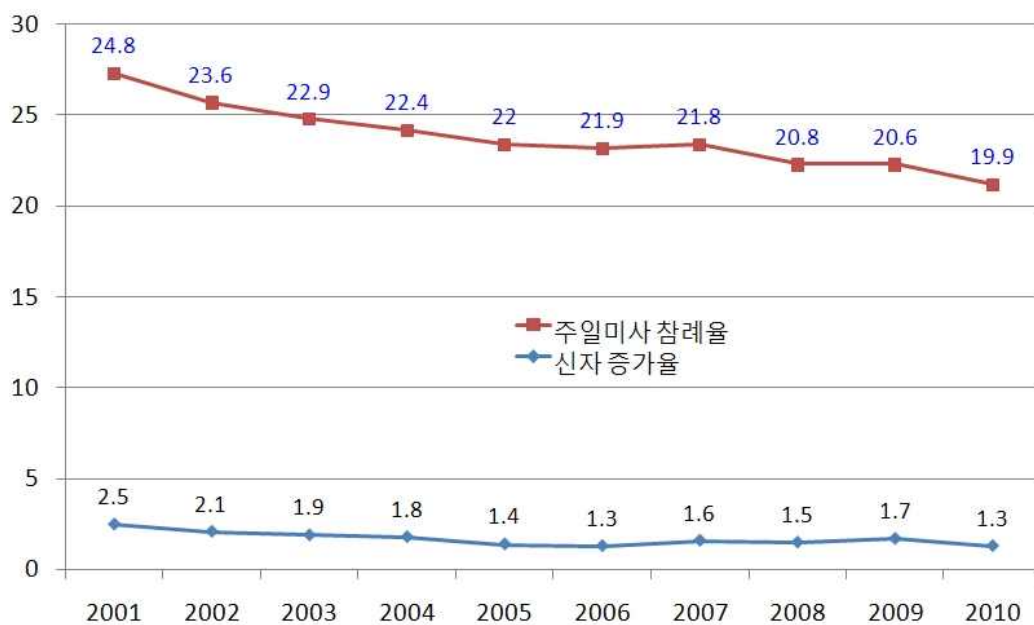
지구	번호	본당명	인구	신자	세대수	신자 비율(%)	신 부		수 녀		선교사	공소
							한국인	외국인	수도회 명	인원		
광주 동부 지구	1	계림동	29,380	4,056	2,157	13.8	1		까리파스수녀회	3		1
	2	남 동	13,854	4,556	2,747	32.9	1		까리파스수녀회	3	3	
	3	노대동	15,294	1,208	448	7.9	1					
	4	방림동	33,965	5,348	2,453	15.7	2		살레시오수녀회	2		
	5	봉선제석	37,803	7,248	3,188	19.2	2		살레시오수녀회	2		
	6	봉선조봉	11,508	2,201	743	19.1	1					
	7	산수동	34,500	4,497	2,077	13.0	2		-	-		
	8	지산동	21,788	4,344	2,437	19.9	2		예수성심시녀회	2		
	9	진월동	68,700	7,300	3,049	10.6	2		까리파스수녀회	2		
	10	학운동	38,171	5,636	2,614	14.8	2		사랑의 씨튼수녀회	2		
	11	호남동	12,807	2,726	1,572	21.3	1		까리파스수녀회	2		
	12	능 주	16,839	351	166	2.1	1				1	1
	13	화 순	69,368	3,161	1,471	4.6	1		예수수도회	3		
광주 서부 지구	14	광천동	37,760	3,211	1,328	8.5	1		인보성체수도회	2		
	15	금호동	69,958	6,782	2,703	9.7	2		성모승천봉헌자수녀회	2		
	16	농성동	61,254	4,988	2,361	8.1	1		샬트르 성 바오로수녀회	3		
	17	쌍촌동	42,100	6,124	2,624	14.5	2		까리파스수녀회	2		
	18	염주경환	17,923	3,304	1,317	18.4	1		예수수도회	3		
	19	염주대권	22,223	4,772	2,048	21.5	2					
	20	염주제준	16,149	2,166	885	13.4	1					
	21	월산동	42,256	4,282	2,178	10.1	1		거룩한말씀의회	2		
	22	주월동	59,106	3,225	1,497	5.5	1		한국 순교복자수녀회	2		
	23	치평동	40,000	4,107	1,766	10.3	2		마리아의 딸수도회	2		
	24	풍암동	41,685	4,495	1,800	10.8	2		까리파스수녀회	2		
광주 북부 지구	25	임 동	28,660	4,840	2,512	16.9	2		까리파스수녀회	2		
	26	북 동	17,482	4,162	2,054	23.8	2		샬트르 성 바오로수녀회	3	1	1
	27	동림동	42,146	4,285	1,745	10.2	1		사랑의 씨튼수녀회	2		
	28	두암동	51,400	4,925	2,283	9.6	2		노틀담 수녀회	2		
	29	문흥동	66,157	6,725	3,156	10.2	2		인보성체수도회	2		
	30	삼각동	40,356	4,405	1,924	10.9	2		-	-		
	31	서산동	50,000	3,895	1,727	7.8	1		예수성심전교수녀회	2		
	32	양산동	55,613	5,246	2,157	9.4	1		사랑의 씨튼수녀회	2		
	33	오치동	45,895	6,137	2,784	13.4	2		예수성심 전교수녀회	2		
	34	용봉동	33,984	4,390	1,741	12.9	2		영원한 도움의 성모수녀회	2		
	35	운암동	58,328	8,024	3,440	13.8	2		거룩한 말씀의 회	2		
	36	중흥동	32,802	4,105	2,107	12.5	1		-	-		
	37	곡 성	20,720	1,072	531	5.2	1					1
	38	담 양	48,448	1,936	1,016	4.0	1		인보성체수도회	2		
	39	대 치	8,575	504	293	5.9	1		-	-		
	40	옥 과	12,880	423	225	3.3	1		-	-		
	41	창 평	6,278	363	184	5.8	1		-	-		
광주 광산 지구	42	비아동	33,020	3,174	1,302	9.6	2		성가소비녀회	1		
	43	신 동	30,000	3,451	1,570	11.5	1		예수성심시녀회	2		
	44	신창동	27,000	1,952	779	7.2	2		-	-		
	45	쌍암동	48,374	4,189	1,675	8.7	2		천주의 섭리수녀회	2		
	46	우산동	21,653	1,802	815	8.3	1		-	-		
	47	운남동	63,591	3,560	1,510	5.6	1		마리아의 전교자 프란치스코수녀회	2		
	48	원 동	40,196	3,930	1,734	9.8	1		까리파스수녀회	2	1	1
	49	월곡동	47,400	5,029	2,359	10.6	2		살레시오수녀회	3		
	50	임곡동	5,324	535	262	10.0	1		-	-		1
	51	장덕동		777	263		1					
	52	평 동	4,041	661	321	16.4		1	-	-		
	53	하남동	13,490	522	208	3.9	1					
	54	사거리	3,309	562	238	17.0	1		성가소비녀회	3		2
	55	사 창	10,328	406	187	3.9	1		-	-		
	56	염 산	10,419	392	180	3.8	1		-	-		1
	57	영 광	32,112	1,310	617	4.1	1		마리아의 전교자 프란치스코수녀회	2		1
	58	장 성	27,620	2,728	1,219	9.9	1		예수성심시녀회	3		
	59	홍 농	14,166	886	380	6.3	1		-	-		
목포 지구	60	경 동	25,276	2,837	1,296	11.2	1		까리파스수녀회	3		1
	61	대성동	47,940	5,979	2,523	12.5	2		까리파스수녀회	3		2
	62	북교동	11,654	3,074	1,447	26.4	1		-	-		

지구	번호	본당명	인구	신자	세대수	신자 비율(%)	신 부		수 녀		선교사	궁소
							한국인	외국인	수도회 명	인원		
목포 지구	63	산정동		1,517	769		1		샬트르 성 바오로수녀회	2		1
	64	삼학도	24,346	3,142	1,313	12.9	2		까리파스수녀회	2		
	65	연 동	42,457	5,004	2,189	11.8	1		사랑의 씨튼수녀회	2	1	1
	66	옥암동	81,113	5,071	2,044	6.3	2		프란치스코 전교봉사수녀회	2		1
	67	용당동	53,425	5,365	2,347	10.0	2		성모승천봉헌자수녀회	2		
	68	하 당	40,000	4,501	1,799	11.3	2		까리파스수녀회	2		
	69	남 악		675	248		1					
	70	삼 호	21,589	662	252	3.1	1		-	-		
	71	석 문	7,738	934	407	12.1	1		-	-		
	72	압해도	6,482	728	272	11.2	1		-	-		1
	73	인 덕	9,648	1,084	483	11.2	2		-	-		
	74	일 로	8,196	2,487	1,346	30.3	1		인보성체수도회	2		2
	75	청 계	7,566	1,229	555	16.2	1		영원한 도움의 성모수녀회	2	1	2
	76	흑 산	4,659	1,148	484	24.6	1		-	-		6
나주 지구	77	금 압	4,707	711	284	15.1	1					1
	78	나 주	24,120	4,416	1,969	18.3	2		까리파스 수녀회	2		1
	79	남 평	13,235	634	298	4.8	1		-	-		1
	80	노 안	12,110	1,141	351	9.4	2		-	-		
	81	다 시	7,172	524	245	7.3	1		까리파스 수녀회	2		
	82	영산포	35,041	1,421	706	4.1	1		까리파스 수녀회	2		3
	83	망 운	26,142	701	361	2.7	1		미리내 성모성심수녀회	2	2	3
	84	몽 탄	4,419	686	295	15.5		1	-	-		
	85	무 안	14,805	2,225	919	15.0	1		까리파스수녀회	2		
	86	하 상	18,371	1,074	497	5.8	1		-	-		
	87	학다리	6,311	919	316	14.6	1		샬트르 성 바오로수녀회	1		3
	88	함 평	13,845	2,168	847	15.7	1		샬트르 성 바오로수녀회	2		1
서남부 지구	89	강 진	44,624	2,455	1,469	5.5	1		사랑의 씨튼수녀회	2	3	3
	90	독 천	25,577	625	397	2.4	1		-	-	2	2
	91	신 북	14,431	448	218	3.1	1		-	-		2
	92	영 압	12,467	1,321	643	10.6	1		인보성체수녀회	2		1
	93	완 도	49,151	1,604	787	3.3	1		사랑의 씨튼수녀회	2	1	2
	94	우수영	15,914	1,157	527	7.3	1		수사 2명	-	2	4
	95	장 흥	43,051	1,924	927	4.5	2		미리내 성모성심수녀회	4	5	8
	96	진 길	15,219	1,062	448	7	1		-	-		
	97	진 도	18,607	1,630	784	8.8	1		거룩한 말씀의 회	2		2
	98	해 남	64,210	2,729	1,279	4.3	1		예수 성심 시녀회	2	1	3
순천 지구	99	금 당	50,100	3,468	1,437	6.9		2	까리파스수녀회	2		
	100	매곡동	59,954	4,754	2,290	7.9	2		예수성심시녀회	2		2
	101	상 사	10,139	312	129	3.1		1			1	1
	102	연향동	42,000	3,596	1,488	8.6	2		까리파스수녀회	2		
	103	저전동	42,756	4,123	1,899	9.6	2		까리파스수녀회	3		
	104	조곡동		3,074	1,345		1		거룩한 말씀의 회	2		
	105	조례동	41,015	2,394	959	5.8	1		-	-		
	106	광 양	63,795	2,404	1,139	3.8	1		-	-		1
	107	광영동	39,300	3,463	1,404	8.8	2		사랑의 씨튼수녀회	2		
	108	중 동	48,943	1,995	811	4.1	1		-	-		
	109	고 흥	35,764	1,111	525	3.1	1		까리파스수녀회	2		1
	110	구 레	33,473	1,286	671	3.8	1		-	-	1	1
	111	녹 동	21,476	1,664	789	7.7	1		미리내성모성심수녀회	5	1	2
	112	도 화	12,000	234	120	2.0		1	-	-		
	113	별 교		1,268	653		1		까리파스수녀회	2		3
	114	보 성	27,727	1,642	733	5.9	1		미리내성모성심수녀회	2	1	1
	115	소록도	798	384	218	48.1	1		샬트르 성 바오로수녀회	3		
여수 지구	116	동산동	24,952	2,734	1,332	11.0	1		까리파스수녀회	2		
	117	문수동	51,434	3,353	1,402	6.5	2					
	118	미평동	32,642	1,665	675	5.1	1					
	119	서교동	62,048	2,949	1,386	4.8	1		한국 순교 복지수녀회	2		1
	120	선원동	35,824	3,518	1,487	9.8	2		한국 순교 복지수녀회	2		
	121	소호동	28,039	1,592	580	5.7	1		-	-		
	122	신기동	52,000	2,418	1,034	4.7	2		-	-		
	123	울 촌	9,033	557	268	6.2	1		-	-		1
계			3,379,981	334,361	150,242	9.9	157	6		166	25	81

최근 10년간 신자수 변동 현황



최근 10년간 신자 증가율 및 주일미사 참례율

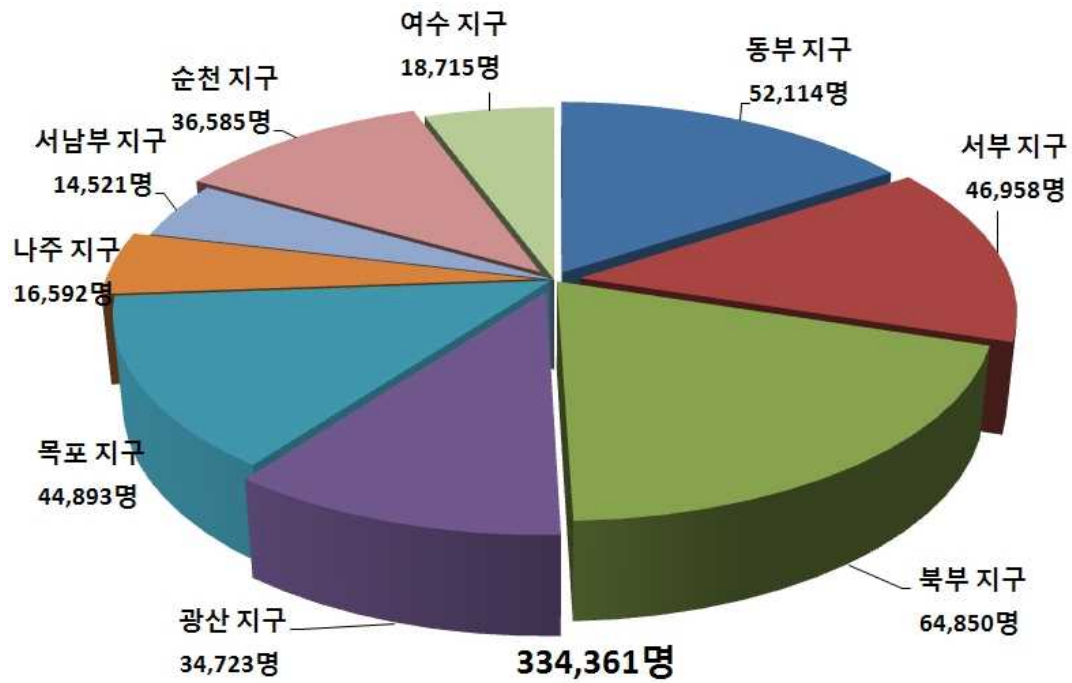


II. 신자 · 성직자 · 수도자 현황 / 1. 신자 총수 · 증감

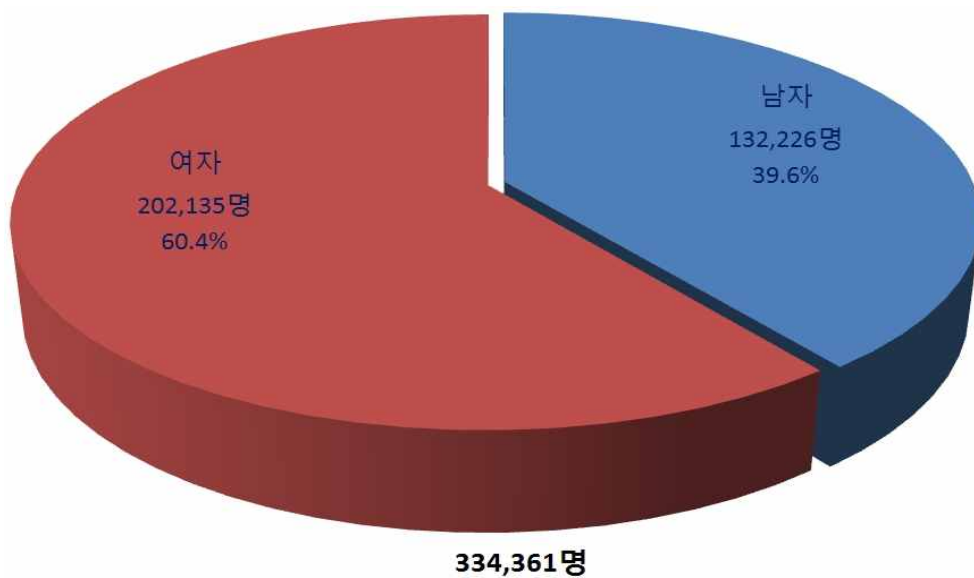
지구	번호	본당명	총수 증 감			영세자	증 가				감 소						
			2009년 총수	2010년 총수	증감		전 입			증가 총계	사 망		전 출			감소 총계	
							교구내	타교구	기타		사망	추정	교구내	타교구	기타		
광 주 동 부 지구	1	계림동	4,117	4,056	-61	47	66	22	2	137	22		121	19	36	198	
	2	남 동	4,581	4,556	-25	60	55	7	11	133	17		100	41		158	
	3	노대동	756	1208	452	38	416	28	9	491	8		20	11		39	
	4	방림동	5,268	5,348	80	84	174	26	81	365	30		149	32	74	285	
	5	봉선제석	7,270	7,248	-22	132	149	31	5	317	22		262	53	2	339	
	6	봉선조봉	2,066	2,201	135	62	137	29	1	229	6		70	12	6	94	
	7	산수동	4,438	4,497	59	114	109	28	1	252	38		130	25		193	
	8	지산동	4,320	4,344	24	98	68	11	8	185	20		104	36	1	161	
	9	진월동	7,353	7,300	-53	120	147	13	5	285	23		274	38	3	338	
	10	학운동	5,654	5,636	-18	90	125	9	3	227	34		164	45	2	245	
	11	호남동	2,795	2,726	-69	20	33	3	4	60	20		83	26		129	
	12	능 주		351	351	0	354	3	4	361	2		4	4		10	
	13	화 순	3,496	3,161	-335	56	82	29	3	170	23		450	31	1	505	
광 주 서 부 지구	14	광천동	3,022	3,211	189	68	277	16	1	362	15		132	26		173	
	15	금호동	6,657	6,782	125	172	259	39	7	477	34		243	75		352	
	16	농성동	5,065	4,988	-77	63	73	4		140	23		165	29		217	
	17	쌍촌동	6,048	6,124	76	87	258	24		369	29		206	58		293	
	18	염주경환	3,322	3,304	-18	40	67	17	1	125	9		108	26		143	
	19	염주대건	4,842	4,772	-70	36	99	11		146	21		157	37	1	216	
	20	염주제준	2,192	2,166	-26	23	53	1		77	4		85	13	1	103	
	21	월산동	4,302	4,282	-20	42	45	9	2	98	17		78	15	8	118	
	22	주월동	3,185	3,225	40	64	108	10	1	183	12		116	15		143	
	23	치평동	4,101	4,107	6	98	118	27	12	255	15		159	58	17	249	
	24	풍암동	4,222	4,495	273	170	264	46		480	14		153	40		207	
광 주 북 부 지구	25	임 동	4,845	4,840	-5	83	97	7	9	196	24		145	32		201	
	26	북 동	4,237	4,162	-75	33	31	1		65	17	7	97	19		140	
	27	동림동	4,091	4,285	194	77	261	32	17	387	16		149	28		193	
	28	두암동	4,930	4,925	-5	77	122	18	7	224	23		164	42		229	
	29	문흥동	6,682	6,725	43	168	159	33	10	370	48		220	59		327	
	30	삼각동	4,348	4,405	57	153	108	36	1	298	17		191	33		241	
	31	서산동	3,885	3,895	10	79	77	16		172	0		118	32	12	162	
	32	양산동	5,107	5,246	139	120	186	38	20	364	37		150	38		225	
	33	오치동	6,137	6,137	0	103	181	21	5	310	33		226	51		310	
	34	용봉동	4,309	4,390	81	116	151	26	2	295	11		159	43	1	214	
	35	운암동	7,898	8,024	126	121	304	22	4	451	25		245	54	1	325	
	36	중흥동	4,167	4,105	-62	42	54	11		107	24		112	30	3	169	
	37	곡 성	1,053	1,072	19	18	6	17	3	44	7		4	11	3	25	
	38	담 양	1,911	1,936	25	42	31	12	1	86	14		35	12		61	
	39	대 치	479	504	25	19	11	12		42	7		8	2		17	
	40	옥 과	417	423	6	6	2	8		16	2		7	1		10	
	41	창 평	354	363	9	15	15	0	1	31	4	1	14	1	2	22	
광 주 광 산 지구	42	비아동	3,310	3,174	-136	106	135	34		275	25		329	54	3	411	
	43	신 동	3,474	3,451	-23	41	52	4		97	13		101	6		120	
	44	신창동	2,065	1,952	-113	113	251	50	5	419	10		494	28		532	
	45	쌍암동	4,041	4,189	148	142	247	63	5	457	23		253	33		309	
	46	우산동	1,826	1,802	-24	20	45	5	2	72	12		73	11		96	
	47	운남동	3,281	3,560	279	127	313	39	23	502	17		176	14	16	223	
	48	원 동	3,912	3,930	18	72	78	12	12	174	26		89	12	29	156	
	49	월곡동	5,285	5,029	-256	89	331	52	10	482	22		667	41	8	738	
	50	임곡동	562	535	-27	14	18	2		34	7	10	23	8	13	61	
	51	장덕동		777	777	0	815	0		815	0		38	0		38	
	52	평 동	664	661	-3	9	0	1		10	7		3	3		13	
	53	하남동		522	522	16	673	0		689	0		164	3		167	
	54	사거리	621	562	-59	7	0	6		13	10		10	9	43	72	
	55	사 창	403	406	3	5	8	14		27	2		9	13		24	
	56	염 산	389	392	3	8	1	0		9	2		1	3		6	
	57	영 광	1,279	1,310	31	42	15	23		80	7		15	18	9	49	
	58	장 성	2,739	2,728	-11	37	24	10	3	74	28		42	13	2	85	
	59	홍 농	872	886	14	30	4	18	3	55	4		19	16	2	41	
목포 지구	60	경 동	2,875	2,837	-38	21	22	6	4	53	23		59	9		91	
	61	대성동	5,980	5,979	-1	97	67	27	4	195	45		112	39	0	196	
	62	북교동	3,080	3,074	-6	50	32	1	3	86	19		53	18	2	92	

지구	번호	본 당 명	총수 증 감			증 가					감 소					
			2009년 총수	2010년 총수	증감	영세자	전 입			증가 총계	사 망		전 출			감소 총계
							교구내	타교구	기타		사망	추정	교구내	타교구	기타	
목포 지구	63	산정동	1,532	1,517	-15	18	11	2	2	33	6		32	10		48
	64	삼학도	3,125	3,142	17	74	26	5	1	106	26		40	22	1	89
	65	연 동	4,999	5,004	5	63	40	10	7	120	22		73	20		115
	66	옥암동	5,199	5,071	-128	169	372	79	12	632	24		685	50	1	760
	67	용당동	5,363	5,365	2	69	104	30	16	219	25		143	49		217
	68	하 당	4,488	4,501	13	104	130	37	13	284	16		214	39	2	271
	69	남 악		675	675	3	682	8		693	1		15	2		18
	70	삼 호	652	662	10	16	18	18	11	63	1		49	3		53
	71	석 문	949	934	-15	10	0	2	3	15	8		16	6		30
	72	압해도	723	728	5	13	4	4	6	27	14		7	1		22
	73	인 덕	1,089	1,084	-5	0	5	0		5	2	1	2	5		10
	74	일 로	2,496	2,487	-9	26	5	11	14	56	19		28	18		65
	75	청 계	1,198	1,229	31	16	18	9	21	64	12		13	8		33
	76	흑 산	1,145	1,148	3	7	0	2		9	2		3	1		6
나주 지구	77	금 암	708	711	3	9	9			18	3		6	5	1	15
	78	나 주	4,444	4,416	-28	39	66	25	1	131	30		88	41		159
	79	남 평	622	634	12	27	22	1	2	52	5		31	3	1	40
	80	노 안	1,145	1,141	-4	6	5	0		11	4		6	5		15
	81	다 시	525	524	-1	3	0	0	2	5	3		3			6
	82	영산포	1,388	1,421	33	51	19	6	1	77	11		26	7		44
	83	망 운	692	701	9	20	5	7	4	36	12		11	3	1	27
	84	몽 탄	687	686	-1	3	3	3		9	4		4	2		10
	85	무 안	2,251	2,225	-26	42	20	2		64	13	22	32	23		90
	86	하 상	1,076	1,074	-2	15	15	0		30	9		19	4		32
	87	학다리	920	919	-1	5	3	3		11	5		1	6		12
	88	함 평	2,134	2,168	34	33	8	9	12	62	7		8	13		28
사남부 지구	89	강 진	2,442	2,455	13	33	25	14	3	75	20		28	14		62
	90	독 천	612	625	13	5	6	7	6	24	0		10	1		11
	91	신 북	437	448	11	7	11	0	2	20	3		4	0	2	9
	92	영 암	1,314	1,321	7	32	14	13		59	10		25	14	3	52
	93	완 도	1,570	1,604	34	31	16	33	3	83	20		20	9		49
	94	우수영	1,147	1,157	10	8	10	6	14	38	8		3	17		28
	95	장 홍	1,839	1,924	85	77	32	28	5	142	10		26	19	2	57
	96	진 길	790	1062	272	8	340	9	11	368	11		5	12	68	96
	97	진 도	1,626	1,630	4	22	12	14	8	56	7		29	13	3	52
	98	해 남	2,744	2,729	-15	28	12	36	3	79	19		32	37	6	94
순천 지구	99	금 당	3,337	3,468	131	83	131	37	38	289	12		103	43		158
	100	매곡동	4,720	4,754	34	78	100	25	7	210	23		122	30	1	176
	101	상 사	294	312	18	6	20	2	4	32	0		13	1		14
	102	연향동	3,537	3,596	59	74	70	33	6	183	17		81	26		124
	103	저전동	4,121	4,123	2	58	53	22	7	140	27		83	28		138
	104	조곡동	3,043	3,074	31	63	53	19	7	142	25		62	24		111
	105	조례동	2,279	2,394	115	78	157	26	5	266	4		119	25	3	151
	106	광 양	2,403	2,404	1	26	27	13	2	68	9		36	22		67
	107	광영동	3,449	3,463	14	55	37	55	3	150	8		61	67		136
	108	중 동	1,930	1,995	65	43	71	37		151	4		43	39		86
	109	고 홍	1,088	1,111	23	24	11	11	3	49	10		11	5		26
	110	구 레	1,257	1,286	29	19	12	23		54	9		5	11		25
	111	녹 동	1,662	1,664	2	33	6	11	4	54	14		17	19	2	52
	112	도 화	230	234	4	4	0	2		6	0		2	0		2
	113	벌 교	1,237	1,268	31	34	16	13	15	78	13	3	11	19	1	47
	114	보 성	1,605	1,642	37	72	12	15	4	103	14		35	16	1	66
	115	소록도	393	384	-9	2	1	6		9	8		5	4	1	18
여수 지구	116	동산동	2,754	2,734	-20	33	20	6	5	64	18		36	29	1	84
	117	문수동	3,394	3,353	-41	14	67	35	3	119	14		99	47		160
	118	미평동	1,599	1,665	66	38	80	11	2	131	7		36	22		65
	119	서교동	2,976	2,949	-27	46	46	7	8	107	25		70	38	1	134
	120	선원동	3,493	3,518	25	79	114	24	4	221	3		127	66		196
	121	소호동	1,477	1,592	115	67	126	16	1	210	6		62	27		95
	122	신기동	2,456	2,418	-38	56	47	17		120	9		123	26		158
	123	울 촌	566	557	-9	12	2	3	2	19	14		11	3		28
계			329,951	334,361	4,410	6,291	11,810	2,022	628	20,751	1,754	44	11,417	2,723	403	16,341

지구별 신자 현황



신자 남 · 여 현황



2. 신자 남녀 구분 · 증감

지구	번호	본당명	2009년 신자			2010년 신자			남		여		2010년 증감률
			계	남	여	계	남	여	증 감	증감률	증 감	증감률	
광주 동부 지구	1	계림동	4,117	1,422	2,695	4,056	1,401	2,655	- 21	- 1.48	- 40	- 1.48	- 1.48
	2	남 동	4,581	1,625	2,956	4,556	1,617	2,939	- 8	- 0.49	- 17	- 0.58	- 0.55
	3	노대동	756	330	426	1,208	539	669	209	63.33	243	57.04	59.79
	4	방림동	5,268	2,008	3,260	5,348	2,022	3,326	14	0.70	66	2.02	1.52
	5	봉선제석	7,270	2,811	4,459	7,248	2,783	4,465	- 28	- 1.00	6	0.13	- 0.30
	6	봉선조봉	2,066	830	1,236	2,201	886	1,315	56	6.75	79	6.39	6.53
	7	산수동	4,438	1,611	2,827	4,497	1,635	2,862	24	1.49	35	1.24	1.33
	8	지산동	4,320	1,481	2,839	4,344	1,491	2,853	10	0.68	14	0.49	0.56
	9	진월동	7,353	2,911	4,442	7,300	2,895	4,405	- 16	- 0.55	- 37	- 0.83	- 0.72
	10	학운동	5,654	2,138	3,516	5,636	2,138	3,498	0	-	- 18	- 0.51	- 0.32
	11	호남동	2,795	1,000	1,795	2,726	977	1,749	- 23	- 2.30	- 46	- 2.56	- 2.47
	12	능 주				351	142	209	142		209		
	13	화 순	3,496	1,343	2,153	3,161	1,212	1,949	- 131	- 9.75	- 204	- 9.48	- 9.58
광주 서부 지구	14	광천동	3,022	1,186	1,836	3,211	1,271	1,940	85	7.17	104	5.66	6.25
	15	금호동	6,657	2,675	3,982	6,782	2,729	4,053	54	2.02	71	1.78	1.88
	16	농성동	5,065	1,945	3,120	4,988	1,929	3,059	- 16	- 0.82	- 61	- 1.96	- 1.52
	17	쌍촌동	6,048	2,385	3,663	6,124	2,432	3,692	47	1.97	29	0.79	1.26
	18	염주경환	3,322	1,301	2,021	3,304	1,298	2,006	- 3	- 0.23	- 15	- 0.74	- 0.54
	19	염주대진	4,842	1,905	2,937	4,772	1,861	2,911	- 44	- 2.31	- 26	- 0.89	- 1.45
	20	염주제준	2,192	890	1,302	2,166	873	1,293	- 17	- 1.91	- 9	- 0.69	- 1.19
	21	월산동	4,302	1,663	2,639	4,282	1,653	2,629	- 10	- 0.60	- 10	- 0.38	- 0.46
	22	주월동	3,185	1,214	1,971	3,225	1,240	1,985	26	2.14	14	0.71	1.26
	23	치평동	4,101	1,591	2,510	4,107	1,602	2,505	11	0.69	- 5	- 0.20	0.15
광주 북부 지구	24	풍암동	4,222	1,683	2,539	4,495	1,790	2,705	107	6.36	166	6.54	6.47
	25	임 동	4,845	1,856	2,989	4,840	1,856	2,984	0	-	- 5	- 0.17	- 0.10
	26	북 동	4,237	1,660	2,577	4,162	1,633	2,529	- 27	- 1.63	- 48	- 1.86	- 1.77
	27	동림동	4,091	1,669	2,422	4,285	1,747	2,538	78	4.67	116	4.79	4.74
	28	두암동	4,930	1,800	3,130	4,925	1,809	3,116	9	0.50	- 14	- 0.45	- 0.10
	29	문흥동	6,682	2,485	4,197	6,725	2,498	4,227	13	0.52	30	0.71	0.64
	30	삼각동	4,348	1,860	2,488	4,405	1,919	2,486	59	3.17	- 2	- 0.08	1.31
	31	서산동	3,885	1,543	2,342	3,895	1,555	2,340	12	0.78	- 2	- 0.09	0.26
	32	양산동	5,107	2,051	3,056	5,246	2,109	3,137	58	2.83	81	2.65	2.72
	33	오치동	6,137	2,474	3,663	6,137	2,488	3,649	14	0.57	- 14	- 0.38	-
	34	용봉동	4,309	1,774	2,535	4,390	1,802	2,588	28	1.58	53	2.09	1.88
	35	운암동	7,898	3,147	4,751	8,024	3,199	4,825	52	1.65	74	1.56	1.60
	36	중흥동	4,167	1,540	2,627	4,105	1,527	2,578	- 13	- 0.84	- 49	- 1.87	- 1.49
	37	곡 성	1,053	407	646	1,072	420	652	13	3.19	6	0.93	1.80
	38	담 양	1,911	698	1,213	1,936	716	1,220	18	2.58	7	0.58	1.31
	39	대 치	479	153	326	504	168	336	15	9.80	10	3.07	5.22
	40	옥 과	417	153	264	423	157	266	4	2.61	2	0.76	1.44
	41	창 평	354	128	226	363	136	227	8	6.25	1	0.44	2.54
광주 광산 지구	42	비아동	3,310	1,313	1,997	3,174	1,257	1,917	- 56	- 4.27	- 80	- 4.01	- 4.11
	43	신 동	3,474	1,322	2,152	3,451	1,316	2,135	- 6	- 0.45	- 17	- 0.79	- 0.66
	44	신창동	2,065	894	1,171	1,952	834	1,118	- 60	- 6.71	- 53	- 4.53	- 5.47
	45	쌍암동	4,041	1,675	2,366	4,189	1,733	2,456	58	3.46	90	3.80	3.66
	46	우산동	1,826	705	1,121	1,802	696	1,106	- 9	- 1.28	- 15	- 1.34	- 1.31
	47	운남동	3,281	1,292	1,989	3,560	1,388	2,172	96	7.43	183	9.20	8.50
	48	원 동	3,912	1,567	2,345	3,930	1,563	2,367	- 4	- 0.26	22	0.94	0.46
	49	월곡동	5,285	2,049	3,236	5,029	1,959	3,070	- 90	- 4.39	- 166	- 5.13	- 4.84
	50	임곡동	562	216	346	535	215	320	- 1	- 0.46	- 26	- 7.51	- 4.80
	51	장덕동				777	337	440	337		440		
	52	평 동	664	249	415	661	247	414	- 2	- 0.80	- 1	- 0.24	- 0.45
	53	하남동				522	195	327	195		327		
	54	사거리	621	253	368	562	227	335	- 26	- 10.28	- 33	- 8.97	- 9.50
	55	사 창	403	177	226	406	178	228	1	0.56	2	0.88	0.74
	56	염 산	389	149	240	392	148	244	- 1	- 0.67	4	1.67	0.77
	57	영 광	1,279	522	757	1,310	528	782	6	1.15	25	3.30	2.42
	58	장 성	2,739	1,054	1,685	2,728	1,060	1,668	6	0.57	- 17	- 1.01	- 0.40
	59	홍 농	872	438	434	886	444	442	6	1.37	8	1.84	1.61
목포 지구	60	경 동	2,875	1,098	1,777	2,837	1,082	1,755	- 16	- 1.46	- 22	- 1.24	- 1.32
	61	대성동	5,980	2,479	3,501	5,979	2,481	3,498	2	0.08	- 3	- 0.09	- 0.02
	62	북교동	3,080	1,238	1,842	3,074	1,233	1,841	- 5	- 0.40	- 1	- 0.05	- 0.19

지구	번호	본당명	2009년 신자			2010년 신자			남		여		2010년 증감률
			계	남	여	계	남	여	증 감	증감률	증 감	증감률	
목포 지구	63	산정동	1,532	606	926	1,517	594	923	- 12	- 1.98	- 3	- 0.32	- 0.98
	64	삼학도	3,125	1,274	1,851	3,142	1,268	1,874	- 6	- 0.47	23	1.24	0.54
	65	연 동	4,999	2,060	2,939	5,004	2,061	2,943	1	0.05	4	0.14	0.10
	66	옥암동	5,199	2,168	3,031	5,071	2,102	2,969	-66	- 3.04	- 62	- 2.05	- 2.46
	67	용당동	5,363	2,183	3,180	5,365	2,204	3,161	21	0.96	- 19	- 0.60	0.04
	68	하 당	4,488	1,817	2,671	4,501	1,830	2,671	13	0.72	0	-	0.29
	69	남 악				675	295	380	295		380		
	70	삼 호	652	280	372	662	285	377	5	1.79	5	1.34	1.53
	71	석 문	949	394	555	934	384	550	- 10	- 2.54	- 5	- 0.90	- 1.58
	72	압해도	723	286	437	728	291	437	5	1.75	0	-	0.69
	73	인 덕	1,089	410	679	1,084	409	675	- 1	- 0.24	- 4	- 0.59	- 0.46
	74	일 로	2,496	1,138	1,358	2,487	1,141	1,346	3	0.26	- 12	- 0.88	- 0.36
	75	청 계	1,198	477	721	1,229	485	744	8	1.68	23	3.19	2.59
	76	흑 산	1,145	465	680	1,148	469	679	4	0.86	- 1	- 0.15	0.26
나주 지구	77	금 암	708	323	385	711	321	390	- 2	- 0.62	5	1.30	0.42
	78	나 주	4,444	1,795	2,649	4,416	1,787	2,629	- 8	- 0.45	- 20	- 0.76	- 0.63
	79	남 평	622	238	384	634	248	386	10	4.20	2	0.52	1.93
	80	노 안	1,145	498	647	1,141	490	651	- 8	- 1.61	4	0.62	- 0.35
	81	다 시	525	182	343	524	181	343	- 1	- 0.55	0	-	- 0.19
	82	영산포	1,388	480	908	1,421	492	929	12	2.50	21	2.31	2.38
	83	망 운	692	252	440	701	256	445	4	1.59	5	1.14	1.30
	84	몽 탄	687	276	411	686	275	411	- 1	- 0.36	0	-	- 0.15
	85	무 안	2,251	924	1,327	2,225	912	1,313	- 12	- 1.30	- 14	- 1.06	- 1.16
	86	하 상	1,076	403	673	1,074	402	672	- 1	- 0.25	- 1	- 0.15	- 0.19
	87	학다리	920	378	542	919	380	539	2	0.53	- 3	- 0.55	- 0.11
	88	함 평	2,134	890	1,244	2,168	910	1,258	20	2.25	14	1.13	1.59
서남부 지구	89	강 진	2,442	734	1,708	2,455	737	1,718	3	0.41	10	0.59	0.53
	90	독 천	612	201	411	625	204	421	3	1.49	10	2.43	2.12
	91	신 북	437	183	254	448	186	262	3	1.64	8	3.15	2.52
	92	영 암	1,314	507	807	1,321	508	813	1	0.20	6	0.74	0.53
	93	완 도	1,570	667	903	1,604	683	921	16	2.40	18	1.99	2.17
	94	우수영	1,147	482	665	1,157	493	664	11	2.28	- 1	- 0.15	0.87
	95	장 홍	1,839	758	1,081	1,924	801	1,123	43	5.67	42	3.89	4.62
	96	진 길	790	312	478	1,062	441	621	129	41.35	143	29.92	34.43
	97	진 도	1,626	662	964	1,630	665	965	3	0.45	1	0.10	0.25
	98	해 남	2,744	1,067	1,677	2,729	1,081	1,648	14	1.31	- 29	- 1.73	- 0.55
순천 지구	99	금 당	3,337	1,321	2,016	3,468	1,383	2,085	62	4.69	69	3.42	3.93
	100	매곡동	4,720	1,963	2,757	4,754	1,985	2,769	22	1.12	12	0.44	0.72
	101	상 사	294	111	183	312	116	196	5	4.50	13	7.10	6.12
	102	연향동	3,537	1,419	2,118	3,596	1,442	2,154	23	1.62	36	1.70	1.67
	103	저전동	4,121	1,636	2,485	4,123	1,643	2,480	7	0.43	- 5	- 0.20	0.05
	104	조곡동	3,043	1,194	1,849	3,074	1,214	1,860	20	1.68	11	0.59	1.02
	105	조례동	2,279	929	1,350	2,394	990	1,404	61	6.57	54	4.00	5.05
	106	광 양	2,403	931	1,472	2,404	931	1,473	0	-	1	0.07	0.04
	107	광영동	3,449	1,465	1,984	3,463	1,488	1,975	23	1.57	- 9	- 0.45	0.41
	108	중 동	1,930	845	1,085	1,995	856	1,139	11	1.30	54	4.98	3.37
	109	고 홍	1,088	430	658	1,111	443	668	13	3.02	10	1.52	2.11
	110	구 례	1,257	508	749	1,286	518	768	10	1.97	19	2.54	2.31
	111	녹 동	1,662	713	949	1,664	712	952	- 1	- 0.14	3	0.32	0.12
	112	도 화	230	81	149	234	84	150	3	3.70	1	0.67	1.74
	113	벌 교	1,237	477	760	1,268	488	780	11	2.31	20	2.63	2.51
	114	보 성	1,605	634	971	1,642	661	981	27	4.26	10	1.03	2.31
	115	소록도	393	193	200	384	174	210	- 19	- 9.84	10	5.00	- 2.29
여수 지구	116	동산동	2,754	1,067	1,687	2,734	1,056	1,678	- 11	- 1.03	- 9	- 0.53	- 0.73
	117	문수동	3,394	1,335	2,059	3,353	1,312	2,041	- 23	- 1.72	- 18	- 0.87	- 1.21
	118	미평동	1,599	652	947	1,665	676	989	24	3.68	42	4.44	4.13
	119	서교동	2,976	1,165	1,811	2,949	1,154	1,795	- 11	- 0.94	- 16	- 0.88	- 0.91
	120	선원동	3,493	1,447	2,046	3,518	1,457	2,061	10	0.69	15	0.73	0.72
	121	소호동	1,477	624	853	1,592	691	901	67	10.74	48	5.63	7.79
	122	신기동	2,456	1,006	1,450	2,418	975	1,443	- 31	- 3.08	- 7	- 0.48	- 1.55
	123	울 촌	566	234	332	557	230	327	- 4	- 1.71	- 5	- 1.51	- 1.59
계			329,951	130,186	199,765	334,361	132,226	202,135	2,040	1.57	2,370	1.19	1.34

3. 신자 연령별 구분 (남자)

지구	번호	본당명	0-4	5-9	10-14	15-19	20-24	25-29	30-34	35-39	40-44	45-49	50-54	55-59	60-64	65-69	70-74	75-79	80 이상	연령 미상	계
광주 동부 지구	1	계림동	15	30	48	74	93	139	162	140	77	117	113	81	90	86	55	45	36	-	1,401
	2	남 동	17	20	37	60	86	131	138	145	136	176	156	127	119	104	67	42	56	-	1,617
	3	노대동	13	17	24	36	63	70	50	36	26	36	55	44	33	10	18	3	5	-	539
	4	방림동	24	38	69	115	142	203	198	191	142	145	193	141	150	117	63	53	38	-	2,022
	5	봉선제석	31	51	137	239	282	327	246	158	144	172	321	254	167	89	61	34	70	-	2,783
	6	봉선조봉	22	41	92	124	88	63	30	44	58	94	97	54	27	17	17	7	11	-	886
	7	산수동	22	42	89	136	145	170	147	104	94	120	155	112	91	77	63	43	25	-	1,635
	8	지산동	12	27	42	66	98	117	152	147	152	131	141	103	87	76	65	35	40	-	1,491
	9	진월동	30	73	193	293	332	323	210	140	187	215	281	195	149	100	78	47	48	1	2,895
	10	학운동	13	32	87	120	149	245	241	180	144	142	154	173	144	115	88	65	46	-	2,138
	11	호남동	7	17	26	32	48	72	87	100	78	69	99	110	73	66	49	17	27	-	977
	12	능 주	-	2	8	9	10	12	14	13	10	7	7	9	7	15	7	3	9	-	142
	13	화 순	20	42	87	97	90	100	88	104	106	106	96	80	56	46	42	30	22	-	1,212
광주 서부 지구	14	광천동	23	52	70	81	92	151	127	90	101	88	102	87	75	59	36	25	12	-	1,271
	15	금호동	33	128	259	308	270	257	157	138	192	250	258	172	106	91	49	35	26	-	2,729
	16	농성동	12	35	63	103	130	235	228	183	121	122	151	148	129	111	72	43	43	-	1,929
	17	쌍촌동	27	52	135	203	202	248	285	178	151	167	166	174	165	103	83	61	32	-	2,432
	18	염주경환	11	39	83	150	162	173	100	56	55	73	150	120	58	23	15	14	16	-	1,298
	19	염주대 건	12	29	87	172	192	236	192	108	83	124	167	155	113	83	46	32	30	-	1,861
	20	염주계준	8	10	54	90	100	130	76	47	37	52	81	86	51	21	12	7	11	-	873
	21	월산동	9	20	32	77	106	159	161	143	139	130	152	123	137	82	75	50	57	1	1,653
	22	주월동	12	19	57	95	106	142	126	87	81	87	115	100	77	60	41	14	21	-	1,240
	23	치평동	29	50	154	206	122	125	109	116	120	159	114	97	67	47	43	27	17	-	1,602
	24	풍암동	35	122	176	202	142	128	119	121	138	153	149	118	59	64	36	15	13	-	1,790
광주 북부 지구	25	임 동	23	32	44	79	108	208	206	208	165	142	178	111	124	93	69	35	31	-	1,856
	26	북 동	23	13	44	55	76	157	144	193	144	124	148	125	110	97	92	44	44	-	1,633
	27	동림동	37	65	100	141	159	200	153	126	120	147	154	117	84	62	38	23	20	1	1,747
	28	두암동	20	36	85	133	157	217	179	154	102	132	152	110	113	94	60	29	36	-	1,809
	29	문흥동	28	57	113	185	223	295	242	169	133	179	229	191	161	103	96	45	49	-	2,498
	30	삼각동	33	55	222	358	229	134	76	82	153	182	161	84	50	34	29	16	21	-	1,919
	31	서산동	20	26	83	198	145	192	132	75	73	127	178	120	76	41	38	16	15	-	1,555
	32	양산동	55	97	160	199	190	197	188	159	176	138	177	121	99	59	50	22	22	-	2,109
	33	오치동	23	40	140	268	316	341	204	143	120	181	230	167	119	75	54	32	35	-	2,488
	34	용봉동	20	57	102	173	156	209	159	113	142	130	157	118	100	66	63	26	11	-	1,802
	35	운암동	36	71	140	222	324	410	344	209	162	218	312	278	216	127	59	30	41	-	3,199
	36	중흥동	12	17	43	68	121	160	173	151	130	105	116	121	89	74	65	47	35	-	1,527
	37	곡 성	8	17	22	28	28	41	39	28	32	44	27	30	26	11	11	7	21	-	420
	38	담 양	4	9	41	37	52	58	40	50	50	54	72	64	54	33	41	27	30	-	716
	39	대 치	4	9	8	11	5	6	10	11	10	9	12	11	22	27	4	5	4	-	168
	40	옥 과	1	14	10	16	8	11	7	14	16	8	10	10	7	6	7	4	8	-	157
	41	창 평	2	3	-	5	6	10	14	15	7	4	12	14	13	11	9	1	10	-	136
광주 광산 지구	42	비아동	13	46	138	181	119	88	67	63	91	136	145	61	44	23	19	8	14	1	1,257
	43	신 동	21	27	65	89	81	125	116	126	118	111	111	90	82	58	52	27	17	-	1,316
	44	신창동	37	76	93	68	56	49	68	89	97	57	45	31	26	23	9	4	6	-	834
	45	쌍암동	31	90	180	279	151	89	74	108	158	171	177	78	47	41	21	21	17	-	1,733
	46	우산동	7	17	34	59	83	82	46	35	40	71	91	44	34	16	15	12	9	1	696
	47	운남동	32	79	149	156	96	98	103	101	124	138	111	66	53	32	29	9	12	-	1,388
	48	원 동	13	41	85	109	126	148	173	129	132	97	99	117	92	79	45	31	47	-	1,563
	49	월곡동	39	50	149	187	198	192	137	109	143	204	195	131	74	49	33	24	45	-	1,959
	50	임곡동	2	2	9	17	18	18	9	16	8	16	23	9	13	11	13	12	19	-	215
	51	장덕동	12	26	45	16	23	29	20	33	28	23	31	16	18	8	3	1	5	-	337
	52	평 동	1	2	5	8	9	9	22	26	15	14	35	31	15	19	10	14	12	-	247
	53	하남동	11	13	10	21	9	17	19	12	14	16	16	14	9	7	5	1	1	-	195
	54	사거리	3	5	4	3	12	21	23	16	11	20	22	18	13	15	17	12	12	-	227
	55	사 창	4	3	9	5	9	11	9	9	15	16	28	15	12	14	13	3	3	-	178
	56	염 산	-	2	4	7	12	13	13	12	11	11	10	6	7	11	17	9	3	-	148
	57	영 광	11	19	28	38	34	46	48	46	50	50	39	27	32	18	11	12	19	-	528
	58	장 성	5	19	34	38	61	81	67	89	76	99	112	98	81	56	52	35	57	-	1,060
	59	홍 농	10	24	41	26	31	39	17	34	38	45	47	29	9	10	13	6	25	-	444
목포 지구	60	경 동	8	15	39	45	37	106	95	107	99	68	79	97	86	72	59	32	36	2	1,082
	61	대성동	30	67	122	219	199	257	209	177	184	209	212	172	115	110	76	63	60	-	2,481
	62	북교동	7	19	30	51	62	78	98	100	108	99	122	120	91	79	62	48	59	-	1,233

지구	번호	본당명	0-4	5-9	10-14	15-19	20-24	25-29	30-34	35-39	40-44	45-49	50-54	55-59	60-64	65-69	70-74	75-79	80 이상	연령 미상	계
목포 지구	63	산정동	6	9	32	30	33	43	60	59	49	43	50	47	36	34	20	19	23	1	594
	64	삼학도	20	22	44	62	85	168	134	108	85	65	108	105	86	73	55	27	21	-	1,268
	65	연 동	16	14	45	77	109	205	196	182	175	170	191	166	130	110	73	45	153	4	2,061
	66	옥암동	38	111	203	197	155	139	135	164	204	181	196	115	91	54	53	31	35	-	2,102
	67	용당동	26	29	82	144	156	259	236	190	141	154	214	172	134	96	85	41	44	1	2,204
	68	하 당	33	59	157	210	172	172	107	97	130	177	200	114	65	46	37	28	26	-	1,830
	69	남 악	11	23	32	30	20	17	21	30	27	27	19	20	8	4	2	1	3	-	295
	70	삼 호	16	14	41	28	17	15	18	25	35	28	19	11	7	6	2	3	-	-	285
	71	석 문	0	3	9	20	22	46	35	43	33	25	32	16	24	21	23	11	20	1	384
	72	압해도	1	2	5	11	11	18	27	33	36	24	17	18	19	21	18	12	18	-	291
	73	인 덕	-	3	4	7	5	17	15	10	7	35	27	48	52	78	54	23	20	4	409
	74	일 로	10	21	40	40	44	74	111	130	109	105	97	81	78	68	51	34	48	-	1,141
	75	청 계	12	9	17	31	20	39	37	36	35	37	46	45	42	29	27	17	6	-	485
	76	흑 산	1	3	2	11	11	14	20	32	57	67	57	46	36	31	38	13	11	19	469
나주 지구	77	금 암	9	4	12	19	26	32	23	24	29	22	23	26	23	13	15	13	8	-	321
	78	나 주	15	42	89	118	115	122	118	126	132	173	203	164	123	87	61	57	42	-	1,787
	79	남 평	2	9	8	11	11	25	30	21	16	14	10	20	21	12	13	17	8	-	248
	80	노 안	2	2	4	1	1	51	37	77	104	52	23	27	33	24	36	11	5	-	490
	81	다 시	4	6	11	14	6	17	14	17	12	8	11	10	9	11	12	10	9	-	181
	82	영산포	3	12	24	29	31	49	37	29	33	46	45	37	31	33	15	10	28	-	492
	83	망 운	3	4	11	27	16	18	20	12	17	27	20	14	17	16	14	9	11	-	256
	84	몽 탄	2	4	8	6	12	20	18	25	25	27	32	20	18	16	16	9	16	1	275
	85	무 안	10	12	37	65	75	69	91	87	72	60	110	77	68	30	11	15	23	-	912
	86	하 상	4	9	10	23	23	25	32	30	38	31	29	35	32	24	26	9	22	-	402
	87	학다리	4	9	12	18	21	22	29	27	34	24	26	21	27	31	32	36	7	-	380
	88	함 평	5	27	25	33	45	54	87	68	76	86	112	80	69	54	37	25	25	2	910
서남 부 지구	89	강 진	2	17	38	63	61	63	61	55	57	66	71	67	42	21	27	19	7	-	737
	90	독 천	-	4	2	15	14	15	13	18	29	18	15	15	15	5	14	10	2	-	204
	91	신 북	-	10	17	14	10	11	16	13	8	15	15	14	12	7	14	4	5	1	186
	92	영 암	4	9	35	40	52	48	44	40	45	40	28	40	29	14	20	11	9	-	508
	93	완 도	14	14	40	42	55	50	52	52	66	52	54	46	46	41	31	12	14	2	683
	94	우수영	2	5	14	25	27	27	37	45	37	56	44	55	26	31	30	9	23	-	493
	95	장 흥	10	36	69	52	54	63	58	63	56	79	82	42	54	25	28	14	16	-	801
	96	진 길	1	5	7	10	9	28	40	44	36	35	47	38	27	24	41	19	30	-	441
	97	진 도	14	10	38	37	51	58	50	40	43	53	64	46	48	32	48	18	15	-	665
	98	해 남	16	32	41	74	87	88	65	63	61	60	81	58	37	34	27	15	12	230	1,081
순천 지구	99	금 당	26	61	188	164	125	75	53	79	155	180	126	64	36	21	12	4	14	-	1,383
	100	매곡동	14	30	57	145	139	182	181	143	105	187	227	192	156	96	64	33	34	-	1,985
	101	상 사	1	3	2	5	6	9	9	7	9	9	11	7	14	2	10	9	2	1	116
	102	연향동	13	37	121	177	191	152	65	43	87	151	193	105	49	22	15	12	9	-	1,442
	103	저전동	19	44	58	86	114	165	158	147	90	113	137	123	141	93	63	43	49	-	1,643
	104	조곡동	18	21	45	83	102	111	125	85	80	91	113	114	69	49	45	35	28	-	1,214
	105	조례동	15	45	108	108	101	98	42	58	84	79	115	62	37	16	7	5	10	-	990
	106	광 양	7	19	43	65	99	119	73	57	71	79	104	68	55	19	18	22	13	-	931
	107	광영동	9	26	101	167	176	178	77	31	109	155	217	140	53	13	8	6	22	-	1,488
	108	중 동	20	44	99	116	69	60	45	46	85	93	75	51	29	5	7	3	9	-	856
	109	고 흥	4	15	18	40	46	45	35	27	31	37	39	23	23	21	8	17	14	-	443
	110	구 례	6	19	19	31	36	41	44	39	62	48	50	34	33	18	14	10	14	-	518
	111	녹 동	4	24	55	50	47	62	54	52	64	68	67	31	22	21	30	20	41	-	712
	112	도 화	-	-	2	7	7	4	8	4	10	11	10	4	4	4	2	1	6	-	84
	113	벌 교	3	9	17	23	24	28	38	52	59	37	43	53	30	24	15	11	22	-	488
	114	보 성	8	25	51	54	59	50	41	31	44	64	68	48	36	31	21	12	18	-	661
	115	소록도	-	1	6	8	4	8	8	9	8	6	17	14	23	20	15	15	12	-	174
여수 지구	116	동산동	10	11	39	43	65	88	100	91	83	73	94	108	93	43	46	32	37	-	1,056
	117	문수동	11	27	71	115	150	170	94	66	58	104	131	117	60	55	36	18	29	-	1,312
	118	미평동	11	32	60	90	68	51	34	42	54	80	61	38	24	17	4	3	7	-	676
	119	서교동	4	25	48	55	88	132	119	88	61	64	94	110	99	75	32	32	28	-	1,154
	120	선원동	24	40	132	166	148	133	93	83	113	147	118	128	72	38	9	2	11	-	1,457
	121	소호동	19	30	54	86	69	50	45	32	59	73	62	50	31	15	8	4	4	-	691
	122	신기동	12	39	70	98	96	99	76	40	54	98	83	92	65	25	17	4	7	-	975
	123	울 촌	1	5	16	10	12	18	25	22	18	11	16	18	16	12	14	7	9	-	230
계			1,668	3,484	7,484	10,512	10,682	12,707	10,982	9,595	9,669	10,770	12,237	9,675	7,531	5,437	4,166	2,557	2,836	274	132,226

4. 신자 연령별 구분 (여자)

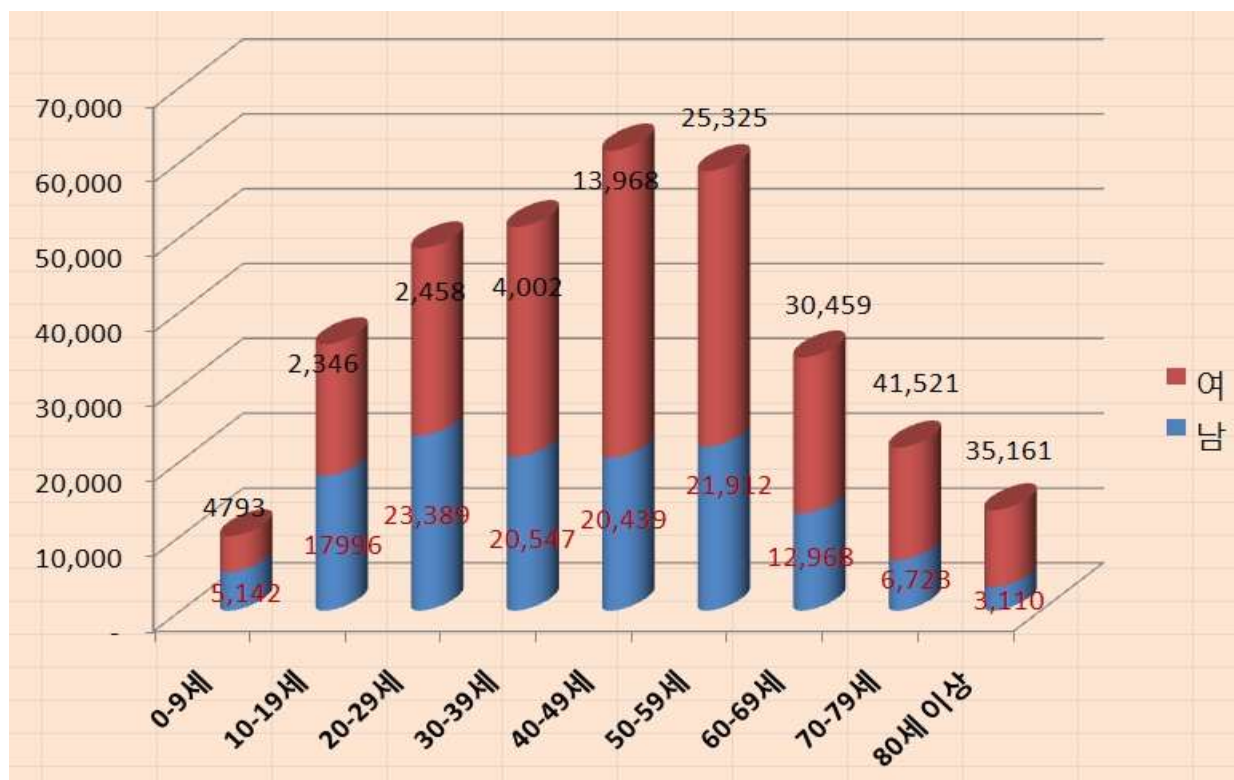
지구	번호	본당명	0-4	5-9	10-14	15-19	20-24	25-29	30-34	35-39	40-44	45-49	50-54	55-59	60-64	65-69	70-74	75-79	80 이상	연령 미상	계
광주 동부 지구	1	계림동	15	34	61	93	112	184	200	220	208	259	253	194	211	150	153	119	189	-	2,655
	2	남 동	14	9	36	67	102	162	191	236	363	411	316	255	231	145	124	95	182	-	2,939
	3	노대동	7	11	22	38	53	57	51	48	47	73	85	62	41	31	17	13	13		669
	4	방림동	20	31	81	115	151	266	251	275	270	305	384	314	255	173	131	130	174	-	3,326
	5	봉선제석	26	51	139	234	354	383	331	273	382	478	614	368	235	146	131	122	198	-	4,465
	6	봉선조봉	10	44	86	111	76	98	66	100	154	192	157	62	50	34	38	16	21	-	1,315
	7	산수동	11	43	86	177	186	199	212	200	226	282	274	237	180	187	133	112	117	-	2,862
	8	지산동	7	11	55	160	136	177	192	210	378	337	277	231	208	152	105	80	137	-	2,853
	9	진월동	31	59	171	290	313	361	318	306	381	504	512	345	252	171	128	89	172	2	4,405
	10	학운동	21	30	78	147	137	272	252	262	305	335	387	342	213	205	184	141	187	-	3,498
	11	호남동	6	17	26	43	59	79	95	159	248	271	202	133	136	103	55	44	73	-	1,749
	12	능 주	-	-	8	9	5	14	12	19	11	14	16	18	18	22	8	17	18	-	209
	13	화 순	16	41	71	113	97	122	128	171	195	191	182	95	105	99	106	94	123	-	1,949
광주 서부 지구	14	광천동	22	47	83	88	106	111	157	177	167	170	203	145	143	94	92	58	77	-	1,940
	15	금호동	33	117	212	325	284	264	266	343	473	455	424	262	162	129	122	94	88	-	4,053
	16	농성동	11	18	64	97	133	246	253	237	245	269	346	283	284	181	133	110	149	-	3,059
	17	쌍촌동	11	53	89	176	190	300	316	286	352	352	398	343	275	165	135	109	140	2	3,692
	18	염주경환	11	32	81	135	155	208	119	116	157	271	279	168	73	46	46	55	54	-	2,006
	19	염주대건	14	27	83	175	194	265	212	180	194	330	382	255	187	121	92	85	115	-	2,911
	20	염주제준	4	20	34	75	105	117	79	61	110	157	216	136	52	41	27	29	30	-	1,293
	21	월산동	5	19	38	68	85	161	186	185	219	276	321	254	206	161	146	100	198	1	2,629
	22	주월동	11	23	50	87	111	186	172	141	169	209	237	179	139	99	60	47	65	-	1,985
	23	치평동	21	54	138	200	147	131	177	246	337	296	212	146	113	84	84	52	67	-	2,505
	24	풍암동	38	92	189	187	162	150	203	319	351	281	232	153	124	71	60	38	55	-	2,705
광주 북부 지구	25	임 동	18	27	46	79	115	204	267	268	277	302	310	277	239	189	132	111	123	-	2,984
	26	북 동	13	21	40	67	76	144	210	250	227	234	238	224	213	188	127	87	170	-	2,529
	27	동림동	27	51	114	162	135	207	204	202	221	297	285	216	134	96	73	47	66	1	2,538
	28	두암동	16	35	84	176	224	240	240	220	259	317	360	284	204	142	124	77	114	-	3,116
	29	문흥동	34	56	100	221	237	333	339	294	315	468	494	352	288	208	173	148	167	-	4,227
	30	삼각동	14	64	152	212	162	140	128	262	363	330	232	114	77	60	70	48	58		2,486
	31	서산동	12	20	86	162	169	164	149	167	252	319	294	162	121	83	69	53	57	1	2,340
	32	양산동	50	100	177	162	183	223	254	318	354	283	310	221	141	104	95	77	85	-	3,137
	33	오치동	18	43	103	223	255	309	237	255	377	448	453	259	187	143	124	100	115	-	3,649
	34	용봉동	19	42	109	164	181	163	179	204	254	268	330	184	166	130	80	61	54	-	2,588
	35	운암동	39	72	133	210	283	442	437	361	368	513	703	496	288	149	116	87	128	-	4,825
	36	중흥동	10	18	44	78	102	172	196	204	213	233	265	243	215	184	149	121	131	-	2,578
	37	곡 성	3	8	18	28	23	41	50	45	70	69	54	46	34	28	37	45	52	1	652
	38	담 양	2	7	19	39	52	71	89	69	103	97	101	105	56	77	87	93	153	-	1,220
	39	대 치	2	5	5	22	15	16	16	17	16	17	20	32	46	40	22	22	23	-	336
	40	옥 과	6	9	16	10	16	16	13	25	23	19	23	9	13	11	13	17	27	-	266
	41	창 평	1	2	6	7	7	16	12	13	22	11	22	18	23	18	16	17	16	-	227
광주 광산 지구	42	비아동	17	40	96	163	146	124	90	142	269	265	203	83	75	51	45	54	54	-	1,917
	43	신 동	17	39	78	89	82	126	151	204	213	179	188	157	152	136	102	84	138	-	2,135
	44	신창동	35	47	83	62	45	70	120	182	151	86	69	54	44	27	17	10	16	-	1,118
	45	쌍암동	42	78	175	228	156	105	126	248	403	322	207	73	75	64	59	55	40	-	2,456
	46	우산동	5	17	39	79	76	80	63	69	118	122	124	62	42	43	52	45	70	-	1,106
	47	운남동	31	67	153	163	96	147	171	255	322	230	136	116	74	79	58	27	47	-	2,172
	48	원 동	18	49	74	100	96	190	207	227	200	198	187	197	151	136	117	91	129	-	2,367
	49	월곡동	26	42	118	184	217	204	191	244	400	412	356	167	100	91	100	97	121	-	3,070
	50	임곡동	2	3	6	9	12	16	23	25	11	24	23	18	26	30	25	26	40	1	320
	51	장덕동	17	33	36	19	14	33	42	60	43	34	40	24	22	3	3	7	10	-	440
	52	평 동	4	6	7	8	14	14	20	34	26	25	29	40	37	28	32	30	59	1	414
	53	하남동	14	18	22	19	23	28	37	31	23	23	25	23	10	8	6	9	8	-	327
	54	사거리	2	7	5	3	15	23	22	31	25	25	19	26	24	25	38	18	27	-	335
	55	사 창	4	3	2	6	7	16	11	18	8	16	29	20	15	19	22	9	23	-	228
	56	염 산	1	1	7	12	13	9	13	17	18	16	16	14	17	22	32	17	19	-	244
	57	영 광	9	16	37	38	54	48	32	71	89	80	71	45	36	34	40	32	50	-	782
	58	장 성	8	21	37	49	61	83	95	114	124	177	180	129	110	98	98	95	189	-	1,668
	59	홍 농	7	22	36	36	22	17	25	45	65	54	31	20	6	14	15	14	13	-	442
목포 지구	60	경 동	5	20	49	63	70	103	152	138	125	120	171	139	139	126	103	68	164	-	1,755
	61	대성동	30	78	132	179	205	259	236	276	285	337	344	241	179	192	173	154	198	-	3,498
	62	북교동	2	18	36	51	54	89	110	137	153	170	178	167	153	143	112	118	150	-	1,841

지구	번호	분당명	0-4	5-9	10-14	15-19	20-24	25-29	30-34	35-39	40-44	45-49	50-54	55-59	60-64	65-69	70-74	75-79	80 이상	연령 미상	계
목포 지구	63	산정동	1	9	17	32	34	53	94	79	79	58	86	43	75	52	69	64	76	2	923
	64	삼학도	14	32	40	85	91	155	179	161	124	160	218	183	130	105	94	47	56	-	1,874
	65	연 동	10	18	51	88	108	212	244	264	252	250	315	257	220	156	131	124	243	-	2,943
	66	옥암동	30	96	175	199	204	170	226	303	362	323	254	147	124	86	92	78	100	-	2,969
	67	용당동	21	37	68	127	180	243	285	219	238	303	365	292	208	143	128	135	169	-	3,161
	68	하 당	25	73	135	232	158	187	154	232	315	336	284	140	75	83	92	58	92	-	2,671
	69	남 악	9	29	36	23	15	20	29	50	53	38	24	19	8	8	5	3	11	-	380
	70	삼 호	14	24	36	28	16	16	34	59	51	30	19	17	10	7	10	3	3	-	377
	71	석 문	-	4	11	25	25	38	34	40	38	32	43	44	37	33	41	41	62	2	550
	72	압해도	1	1	7	14	19	30	39	35	35	28	33	25	24	26	30	31	59	-	437
	73	인 덕	-	4	9	16	14	38	22	26	47	45	43	78	66	56	74	77	53	7	675
	74	일 로	7	21	33	50	52	71	87	87	87	84	95	108	97	107	96	100	164	-	1,346
나주 지구	75	청 계	6	14	16	33	25	46	45	54	44	53	79	49	49	65	48	50	66	2	744
	76	흑 산	-	1	2	9	14	25	33	30	53	60	67	61	44	77	55	43	93	12	679
	77	금 암	2	3	12	13	15	31	28	24	22	21	38	25	24	29	33	23	47	-	390
	78	나 주	9	35	74	115	113	130	157	185	232	258	284	199	160	166	132	133	247	-	2,629
	79	남 평	6	13	9	20	16	23	35	17	14	21	23	40	24	24	27	25	48	1	386
	80	노 안	1	2	-	6	1	63	22	102	123	65	36	32	27	39	63	46	23	-	651
	81	다 시	4	8	9	15	10	12	23	16	26	22	23	27	14	26	37	35	36	-	343
	82	영산포	1	7	24	29	49	61	51	61	50	86	103	54	56	50	51	79	114	3	929
	83	망 운	3	3	7	26	27	26	26	22	40	33	33	28	34	35	35	28	39	-	445
	84	몽 탄	3	2	5	8	6	10	16	24	25	40	28	35	29	43	40	26	70	1	411
	85	무 안	9	19	54	63	122	185	224	128	122	38	41	35	28	39	51	58	97	-	1,313
	86	하 상	2	11	17	14	19	31	38	49	37	45	47	46	43	50	69	50	104	-	672
서남 부 지구	87	학다리	2	11	17	23	21	29	34	37	39	33	42	41	51	53	47	42	17	-	539
	88	합 평	8	13	27	39	55	59	71	73	100	111	139	97	61	94	94	89	124	4	1,258
	89	강 진	4	13	42	62	78	118	155	230	235	199	160	100	79	49	57	51	86	-	1,718
	90	독 천	1	3	7	10	13	13	18	20	65	29	36	29	28	30	36	38	45	-	421
	91	신 북	3	3	14	18	15	15	22	17	20	13	22	18	17	17	16	11	21	-	262
	92	영 암	1	18	34	59	61	63	53	57	74	77	66	55	37	37	34	41	44	2	813
	93	완 도	12	21	36	48	55	62	67	84	84	108	88	67	59	48	29	25	28	-	921
	94	우수영	-	5	15	21	28	32	35	32	65	49	69	54	43	48	50	48	68	2	664
	95	장 홍	17	37	66	64	55	67	66	93	93	105	117	71	39	58	56	47	72	-	1,123
	96	진 길	1	4	6	8	10	28	75	47	31	49	61	50	51	36	54	38	71	1	621
순천 지구	97	진 도	6	12	29	49	55	50	65	62	83	111	108	84	54	47	50	30	70	-	965
	98	해 남	9	28	53	75	92	89	104	108	133	140	155	72	52	48	50	39	41	360	1,648
	99	금 당	26	81	138	208	151	102	100	247	356	284	174	68	33	31	34	19	32	1	2,085
	100	매곡동	12	29	67	131	159	197	188	177	234	321	359	297	194	103	100	101	100	-	2,769
	101	상 사	-	1	3	7	5	13	18	15	19	6	20	14	16	13	18	14	14	-	196
	102	연향동	14	35	99	196	197	157	98	138	243	372	294	133	56	31	28	29	34	-	2,154
	103	저전동	23	40	56	87	106	173	213	208	187	210	265	259	196	143	112	89	113	-	2,480
	104	조곡동	15	23	50	63	92	154	135	106	152	181	248	170	139	86	83	71	92	-	1,860
	105	조례동	19	45	81	125	90	86	70	123	186	213	160	70	39	24	19	33	21	-	1,404
	106	광 양	6	25	50	66	98	105	92	114	141	191	179	113	68	56	48	39	81	1	1,473
	107	광영동	12	24	91	166	178	172	81	92	224	355	316	160	26	8	23	18	26	3	1,975
	108	충 동	17	30	97	98	76	52	76	128	204	139	88	60	22	18	13	10	9	2	1,139
	109	고 홍	5	9	33	28	37	47	43	46	61	59	71	54	36	32	22	45	40	-	668
	110	구 례	16	12	20	38	27	39	49	62	78	104	62	69	49	40	22	21	60	-	768
	111	녹 동	14	15	38	49	48	54	82	84	82	84	60	46	55	50	58	44	89	-	952
	112	도 화	-	-	1	13	3	5	8	5	19	20	16	13	6	8	10	7	16	-	150
	113	벌 교	2	5	21	22	28	46	47	59	66	70	68	61	53	53	51	52	76	-	780
여수 지구	114	보 성	4	20	51	49	52	63	57	88	103	93	81	71	46	40	58	42	63	-	981
	115	소록도	-	2	7	4	12	18	15	23	24	20	16	11	8	12	7	15	16	-	210
	116	동산동	6	25	34	48	53	97	113	127	131	151	179	154	153	93	82	74	158	-	1,678
	117	문수동	15	33	75	114	157	183	138	133	167	257	274	144	89	65	58	68	71	-	2,041
	118	미평동	13	24	66	82	69	58	74	96	126	116	108	48	30	19	17	18	25	-	989
	119	서교동	6	27	35	67	86	138	155	127	145	158	207	185	141	82	80	45	111	-	1,795
	120	선원동	14	41	135	165	119	144	128	194	258	260	241	157	73	37	25	19	51	-	2,061
	121	소호동	18	34	65	65	62	47	54	83	112	138	93	55	32	18	6	2	17	-	901
	122	신기동	17	28	69	103	84	102	107	109	149	196	183	134	56	36	23	19	28	-	1,443
	123	울 춘	1	1	11	8	10	21	20	22	25	13	31	33	16	27	22	31	35	-	327
계			1,462	3,331	7,047	10,540	11,036	13,972	14,447	16,245	19,710	21,322	21,466	15,338	11,634	9,224	8,161	6,901	9,883	416	202,135

전년도(2009년) 대비 증감

구 분		2009년 총수			2010년 총수			증감수			증감률
		남	여	계	남	여	계	남	여	계	
1	0-9세	5,165	4847	10,012	5,142	4,793	9,935	-23	-54	-77	-0.77
2	10-19세	18,446	17970	36,416	17996	17,587	35,583	-450	-383	-833	-2.29
3	20-29세	23,592	25,325	48,917	23,389	25,008	48,397	-203	-317	-520	-1.06
4	30-39세	19,846	30,459	50,305	20,547	30,692	51,239	701	233	934	1.86
5	40-49세	20,648	41,521	62,169	20,439	41,032	61,471	-209	-489	-698	-1.12
6	50-59세	20,967	35,161	56,128	21,912	36,804	58,716	945	1,643	2,588	4.61
7	60-69세	12,437	20,322	32,759	12,968	20,858	33,826	531	536	1,067	3.26
8	70-79세	6,315	14,630	20,945	6,723	15,062	21,785	408	432	840	4.01
9	80세 이상	2,770	9,530	12,300	3,110	10,299	13,409	340	769	1,109	9.02
계		130,186	199,765	329,951	132,226	202,135	334,361	2,040	2,370	4,410	1.34

신자 연령별 남 · 여 현황



공소 신자수

번호	본당명	공소수	공 소 명	소재지	신 자 수		
					계	남	여
1	강 진	3	금 일	완도	57	22	35
2			성 전	강진	111	37	74
3			신 전	강진	72	29	43
4	경 동	1	장 산	신안	42	18	24
5	계림동	1	인 압	담양	123	38	85
6	고 흥	1	과 역	고흥	64	22	42
8	곡 성	1	석 곡	곡성	135	42	93
9	광 양	1	중 도	광양	51	29	22
10	구 례	1	산 동	구례	37	10	27
11	금 압	1	현 애	나주	272	91	181
12	나 주	1	금 천	나주	192	64	128
13	남 평	1	호혜	나주	122	50	72
14	녹 동	2	금 산	고흥	158	58	100
15			금 당	완도	104	44	60
16	능 주	1	사 평	화순	34	18	16
17	대성동	2	대 리	신안	97	46	51
18			웅 곡	신안	187	67	120
19	독 천	2	군 서	영암	165	54	111
20			성 재	영암	215	71	144
21	망 윤	3	해 제	무안	88	34	54
22			지 도	신안	79	30	49
23			임 자	신안	18	9	9
24	매곡동	2	서 면	순천	82	32	50
25			회 망	순천	233	3	230
26	별 교	3	금 성	고흥	16	10	6
27			동 강	순천	25	10	15
28			조 성	보성	75	25	50
29	보 성	1	회 천	보성	59	26	33
30	북 동	1	양 동	광주시	123	28	95
31	사거리	2	매 남	장성	58	23	35
32			성진원	장성	36	15	21
33	산정동	1	울 도	목포	14	4	10
34	서교동	1	거문도	여수시	22	10	12
35	신 북	2	시 중	영암	179	74	105
36			도 포	영암	64	31	33
37	압해도	1	신 장	신안	511	214	297
38	연 동	1	신 의	신안	237	107	130
39	염 산	1	백 수	영광	49	13	36
40	영 광	1	영 민	영광	61	31	30
41	영산포	3	동 강	나주	152	55	97
42			옥 산	나주	76	36	40
43			봉 황	나주	38	15	23
44	영 압	1	영 보	영암	65	24	41
45	옥암동	1	임 성	무안	222	97	125
46	완 도	2	노 화	완도	131	58	73
47			당 사	완도	59	22	37

번호	본당명	공소수	공 소 명	소재지	신 자 수		
					계	남	여
49	우수영	4	고 당	해남	197	86	111
50			예 락	해남	232	111	121
51			화 원	해남	169	67	102
52			황 산	해남	260	109	151
53	원 동	1	삼 도	광주	177	70	107
54	울 촌	1	중 산	여수시	66	25	41
55	일 로	2	환학동	무안	115	45	70
56			임마누엘	무안	186	186	0
57	임곡동	1	본 량	광주	124	44	80
58	장 흥	8	관 산	장흥	144	60	84
59			대 덕	장흥	135	53	82
60			안 양	장흥	54	22	32
61			용 산	장흥	36	13	23
62			유 치	장흥	51	24	27
63			장 동	장흥	59	26	33
64			장 평	장흥	78	32	46
65			회 진	장흥	30	16	14
66	상사	1	별 량	순천	110	30	80
67	진 도	2	석 교	진도	68	32	36
68			인 지	진도	100	43	57
69	청 계	2	강 정	무안	69	26	43
70			기 동	무안	122	44	78
71	학다리	3	석 정	함평	113	38	75
72			신 계	함평	65	32	33
73			재 생	함평	76	35	41
74	함 평	1	장 년	함평	83	43	40
75	해 남	3	남 창	해남	89	28	61
76			땅 끝	해남	116	47	69
77			영 전	해남	62	22	40
78	흑 산	6	다촌리	신안	9	3	6
79			사 리	신안	10	1	9
80			오 리	신안	16	6	10
81			장 도	신안	6	1	5
82			홍도1구	신안	11	5	6
83			홍도2구	신안	6	1	5
계		81			8,254	3,272	4,982

5. 성직자 (1) 소속

구 분	추 기 경	대 주 교	주교		몬시놀		신부								교구신부수	선교회신부수	수도회신부수	타교구신부수	한국인신부수	외국인신부수
			한국인	외국인	한국인	외국인	한국인				외국인									
							교구소속	선교회소속	수도회소속	타교구소속	교구소속	선교회소속	수도회소속	타교구소속						
인원	-	3	-	-	1	-	241	-	32	7	-	17	5	-	242	17	37	7	281	22

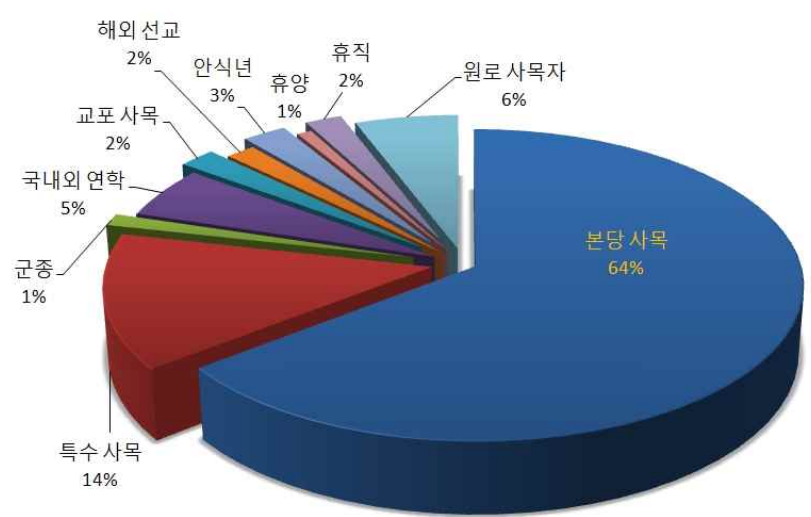
6. 성직자(2) 소임

구 분	주교		신 부											새수품 신부	임적 신부	제적 신부	사망 신부
	현직	원로 사목	본당 사목	특수 사목	군중	국내외 연학	교포 사목	해외 선교	안식년	휴양	대기	휴직	원로 사목				
인원	1	2	156	34	3	13	5	4	6	2		5	14	6			

7. 성직자(3) 연령

구 분	30세 미만	30~39세	40~49세	50~59세	60~69세	70~79세	80세 이상
인원	4	82	89	38	17	12	0

성직자 소임



8. 대신학생 현황(광주가톨릭대학교 자료기준)

지구	번호	본당명	신학생									
			학부생	연구과생	휴학생	유학생	재적총수	입 학	편 입	복 학	제 적	부제수품
광주 동부 지구	1	계림동				1	1					
	2	남 동		1			1					
	3	노대동										
	4	방림동			2		2					
	5	봉선제석		1			1					1
	6	봉선조봉	3				3				1	
	7	산수동		1	1		2			1		
	8	지산동										
	9	진월동	3				3	1				
	10	학운동		1			1					
	11	호남동										
	12	능 주										
	13	화 순			2		2					
광주 서부 지구	14	광천동	2				2					
	15	금호동	2		1		3				1	
	16	농성동		1			1					
	17	쌍촌동										
	18	염주경환			1		1					
	19	염주대건	2				2					
	20	염주제준	1				1					
	21	월산동		1			1					
	22	주월동		1			1					1
	23	치평동										
	24	풍암동	1	1			2	1				
광주 북부 지구	25	임 동	1				1	1				
	26	북 동	1				1					
	27	동림동	1	1			2			1		
	28	두암동	1				1					
	29	문흥동		2			2					1
	30	삼각동										
	31	서산동										
	32	양산동	1				1					
	33	오치동								1	1	
	34	용봉동		1			1					
	35	운암동	1				1			1		
	36	중흥동										
	37	곡 성		1			1					
	38	담 양			1		1					
	39	대 치			1		1					
	40	옥 과										
	41	창 평										
광주 광산 지구	42	비아동		1	1		2					1
	43	신 동	1			1	2					
	44	신창동			1		1					
	45	쌍암동			2		2					
	46	우산동										
	47	운남동	1	1			2					
	48	원 동										
	49	월곡동	1				1			1		
	50	임곡동	1				1					
	51	장덕동										
	52	평 동										
	53	하남동										
	54	사거리										
	55	사 창										
	56	염 산										
	57	영 광										
	58	장 성										
	59	홍 농										
목포 지구	60	경 동										
	61	대성동	2	1			3					
	62	북교동										

지구	번호	본당명	신학생									
			학부생	연구과생	휴학생	유학생	재적총수	입 학	편 입	복 학	제 적	부제수품
목포 지구	63	산정동										
	64	삼학도	1				1					
	65	연 동	1	2			3					1
	66	옥암동										
	67	용당동	3	1			4	1		1		1
	68	하 당	1				1	1				
	69	남 약										
	70	삼 호										
	71	석 문										
	72	압해도										
	73	인 덕										
	74	일 로										
	75	청 계										
	76	흑 산										
나주지 구	77	금 압										
	78	나 주		1	1		2			1		
	79	남 평										
	80	노 안										
	81	다 시										
	82	영산포										
	83	망 운										
	84	몽 탄										
	85	무 안										
	86	하 상										
	87	학다리										
서남부 지구	88	함 평	1				1	1				
	89	강 진										
	90	독 천										
	91	신 북										
	92	영 압										
	93	완 도										
	94	우수영										
	95	장 흥										
	96	진 길										
	97	진 도										
	98	해 남										
순천 지구	99	금 당		1			1					
	100	매곡동			3		3					
	101	상 사										
	102	연향동			1		1					
	103	지전동	1				1	1				
	104	조곡동										
	105	조례동										
	106	광 양			1	1	2					
	107	광영동	1		1		2	1				
	108	중 동										
	109	고 흥										
	110	구 례										
	111	녹 동										
	112	도 화										
	113	별 교	1				1	1				
	114	보 성										
여수 지구	115	소록도										
	116	동산동		1	1		2					1
	117	문수동			2		2					
	118	미평동	1				1					
	119	서교동	1	2			3					
	120	선원동	1				1					
	121	소호동										
	122	신기동										
	123	울 촌		1			1					
계			39	25	23	3	87	9	0	7	3	7

9. 수도자 현황 (2) 단체별

(1) 교황청 설립 선교·수도회 (남자)

구분		단체명	신부			수사							수련자	교구내거주사제 활동분야			신학생			
			한국인	외국인	계	종신서원			유기서원			합계		본당 사목	공소 사목	특수 사목	학부생	연구 과생	휴학	계
						한국인	외국인	계	한국인	외국인	계									
선교회	1	성골롬반외방선교회		6	6			0			0	0				6				0
	2	과달루페외방선교회		11	11			0			0	0		4	1	6				0
	계		0	17	17	0	0	0	0	0	0	0	0	4	1	12	0	0	0	0
교황청 설립 수도회	1	천주의성요한수도회	1		1	5	3	8			0	8				1				0
	2	가르멜수도회	4		4	2		2	5		5	7				4	3	2	2	7
	3	글라렛선교수도회	4		4	0		0	3		3	3				4	3		1	4
	4	마리아회	2		2	2		2	1		1	3				2				0
	5	말씀의선교수도회	0	1	1	1		1			0	1				1				0
	6	살레시오회	9	1	10	2		2	9		9	11				10	8			8
	7	성모승천수도회	1	2	3			0	1		1	1	2			3			1	1
	8	성베네딕도회화순수도원	1	1	2	3		3	0	0	0	3				2				0
	8	예수그리스도고난수도회	4		4	1		1	2		2	3				4	1	1	3	5
	9	예수회	4		4	0	0	0			0	0				4				0
10	작은형제회(프란치스코회)	2		2	4		4			0	4				2				0	
계		32	5	37	20	3	23	21	0	21	44	2			37	15	3	7	25	
합계		32	22	54	20	3	23	21	0	21	44	2	4	1	49	15	3	7	25	

(2) 교황청 설립 수도회 (여자)

구분		종신서원			유기서원			수련· 청원자	수녀합계			본당 사목	공소 사목	특수 사목
수녀외명		한국인	외국인	계	한국인	외국인	계		한국인	외국인	계			
교황청 설립 수도회	1 가난한 이들의 작은 자매회	5	2	7	1		1		6	2	8			8
	2 예수의 까리파스수녀회	175	0	175	10		10	6	185	0	185	42		143
	3 노틀담 수녀회	5		5			0		5		5	5		
	4 마리아의 딸 수도회	1		1	1		1		2		2	2		
	5 마리아의전교자프란치스코수녀회	4		4			0		4		4	2		2
	6 사랑의 선교수녀회	3	1	4	1	2	3		4	3	7			7
	7 사랑의 씨튼수녀회	50		50	14		14	10	64		64	16		48
	8 살레시오수녀회	61		61	7		7	9	68		68	5		63
	9 샬트르 성 바오로수녀회	27		27			0		27		27	18		9
	10 성 골롬반 외방선교수녀회		3	3			0			3	3			3
	11 성 글라라수도원	5		5	1		1		6		6			6
	12 성 바오로딸수도회	5	1	6	3		3		8	1	9			9
	13 성모 승천 봉헌자수녀회	11		11	1		1		12		12	4		8
	14 스승 예수의 제자 수녀회	4		4			0		4		4			4
	15 영원한 도움의 성모 수녀회	3		3	1		1		4		4	4		
	16 예수 성심 전교 수녀회	2		2			0		2		2	2		
	17 예수 수도회	9		9	0	0	0		9		9	5		4
	18 예수의 작은 자매들의 우애회	3		3			0		3		3			3
	19 자비의 메르세다리아스 수녀회		4	4			0			4	4			4
	20 천주 섭리 수녀회	2		2			0		2		2	2		
	21 성 프란치스코 의료봉사수녀회		2	2			0			2	2			2
소 계		375	13	388	40	2	42	25	415	15	430	107	0	323

(4) 교구 설립 수도회 (여자)

구분 수녀회명			종신서원			유기서원			수련자	수녀합계			본당 사목	공소 사목	특수 사목
			한국인	외국인	계	한국인	외국인	계		한국인	외국인	계			
교구 설립 수도회	1	거룩한말씀의회	12		12	1		1		13		13	7	4	2
	2	미리내성모성심수녀회	11		11	3		3		14		14	7	2	5
	3	성가소비녀회	10		10	2		2		12		12	2		10
	4	예수성심시녀회	3		3			0		3		3	1		2
	5	예수의소화수녀회	15		15	2		2	0	17		17			17
	6	인보성체수도회	11		11	3		3		14		14	10		4
	7	한국순교복자수녀회	6		6			0		6		6	5		1
	8	프란치스코전교봉사수녀회	2		2	1		1		3		3			3
	9	성모영보수녀회	5		5			0		5		5			5
	소계		75	0	75	12	0	12	0	87	0	87	32	6	49
합계			450	13	463	52	2	54	25	502	15	517	139	6	372

(5) 재속회 · 사도생활단 (남자)

재속회 단체명		회원수	종신서원자			유기서원자			수련자		
			한국인	외국인	계	한국인	외국인	계	한국인	외국인	계
1	재속프란치스코 형제회	214	134		134	11		11	69		69
합 계		214	134		134	11		11	69		69

(6) 재속회 · 사도생활단 (여자)

재속회 단체명		회원수	종신서원자			유기서원자			수련자		
			한국인	외국인	계	한국인	외국인	계	한국인	외국인	계
1	재속프란치스코 형제회	809	571		571	41		41	197		197
합 계		809	571		571	41		41	197		197

평신도선교사

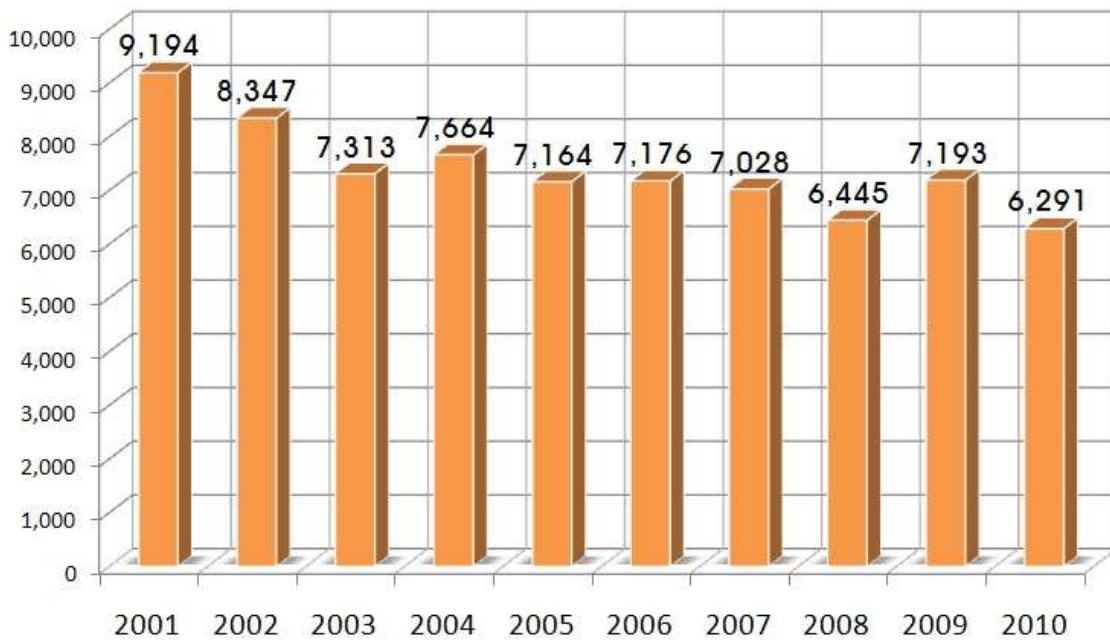
명 칭	남	여	계	비 고
사도직협조자		25	25	
전교사			39	선교사, 공소사목 등
교리교사			338	교리교사(예비신자 교리교육활동을 하는 평신도)
계			402	

III. 성사 / 1. 세례

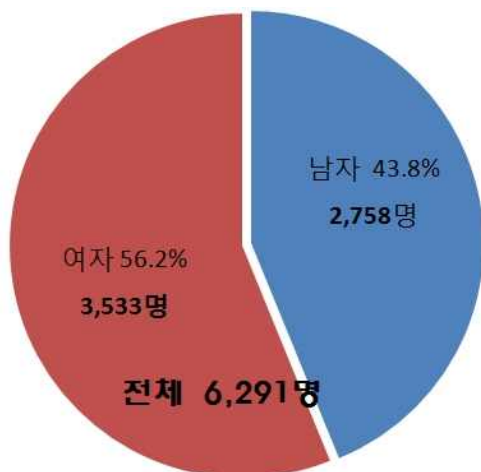
지구	번호	본당명	예비신자		영세자								
			연중 총수	연말 현재	세례구분				남녀구분		전년도 총수	증감수	증감률
					유아	어른	대세자	계	남	녀			
광주 동부 지구	1	계림동	57	18	15	24	8	47	23	24	88	-41	-46.59
	2	남 동	76	16	8	45	7	60	20	40	91	-31	-34.07
	3	노대동	52	18	9	25	4	38	12	26	27	11	40.74
	4	방림동	78	2	15	61	8	84	32	52	104	-20	-19.23
	5	봉선제석	182	50	38	87	7	132	49	83	131	1	0.76
	6	봉선조봉	73	11	31	29	2	62	27	35	58	4	6.90
	7	산수동	108	20	20	88	6	114	45	69	110	4	3.64
	8	지산동	127	34	8	85	5	98	29	69	90	8	8.89
	9	진월동	232	123	38	71	11	120	52	68	159	-39	-24.53
	10	학운동	100	0	27	56	7	90	38	52	101	-11	-10.89
	11	호남동	17	0	4	13	3	20	10	10	18	2	11.11
	12	능 주	3	0	0	0	0	0	0	0	0	0	0
	13	화 순	41	24	14	26	16	56	29	27	40	16	40.00
광주 서부 지구	14	광천동	84	19	17	47	4	68	28	40	60	8	13.33
	15	금호동	245	69	32	132	8	172	73	99	245	-73	-29.80
	16	농성동	62	0	18	44	1	63	27	36	47	16	34.04
	17	쌍촌동	102	25	24	53	10	87	37	50	107	-20	-18.69
	18	염주경환	43	17	8	27	5	40	18	22	72	-32	-44.44
	19	염주대건	59	23	9	21	6	36	18	18	117	-81	-69.23
	20	염주제준	27	10	5	10	8	23	10	13	52	-29	-55.77
	21	월산동	42	12	10	26	6	42	18	24	47	-5	-10.64
	22	주월동	64	0	13	50	1	64	34	30	53	11	20.75
	23	치평동	94	30	34	60	4	98	48	50	113	-15	-13.27
	24	풍암동	163	55	34	126	10	170	79	91	145	25	17.24
광주 북부 지구	25	임 동	81	16	21	44	18	83	38	45	97	-14	-14.43
	26	북 동	50	5	8	24	1	33	14	19	104	-71	-68.27
	27	동림동	73	30	16	58	3	77	31	46	78	-1	-1.28
	28	두암동	94	13	13	57	7	77	32	45	107	-30	-28.04
	29	문흥동	150	69	30	124	14	168	76	92	168	0	-
	30	삼각동	70	21	18	129	6	153	106	47	192	-39	-20.31
	31	서산동	79	0	8	65	6	79	40	39	74	5	6.76
	32	양산동	116	1	39	76	5	120	52	68	128	-8	-6.25
	33	오치동	128	53	22	75	6	103	46	57	97	6	6.19
	34	용봉동	126	15	31	80	5	116	49	67	165	-49	-29.70
	35	운암동	117	25	21	91	9	121	45	76	142	-21	-14.79
	36	중흥동	110	27	0	35	7	42	25	17	58	-16	-27.59
	37	곡 성	18	2	5	11	2	18	10	8	19	-1	-5.26
	38	담 양	37	10	0	37	5	42	18	24	38	4	10.53
	39	대 치	19	0	5	11	3	19	12	7	30	-11	-36.67
	40	옥 과	15	13	2	2	2	6	3	3	14	-8	-57.14
	41	창 평	17	0	3	10	2	15	10	5	8	7	87.50
광주 광산 지구	42	비아동	99	9	17	82	7	106	48	58	114	-8	-7.02
	43	신 동	29	5	13	24	4	41	17	24	71	-30	-42.25
	44	신창동	114	37	43	69	1	113	43	70	116	-3	-2.59
	45	쌍암동	152	20	37	95	10	142	60	82	154	-12	-7.79
	46	우산동	25	8	4	13	3	20	9	11	31	-11	-35.48
	47	운남동	127	65	53	69	5	127	50	77	57	70	122.81
	48	원 동	70	3	22	45	5	72	25	47	62	10	16.13
	49	월곡동	157	68	29	52	8	89	29	60	145	-56	-38.62
	50	임곡동	15	1	0	13	1	14	8	6	19	-5	-26.32
	51	장덕동	20	20	0	0	0	0	0	0	0	0	0
	52	평 동	4	4	2	7	0	9	2	7	10	-1	-10.00
	53	하남동	23	7	15	0	1	16	9	7	0	16	
	54	사거리	8	2	1	6	0	7	5	2	21	-14	-66.67
	55	사 창	7	1	4	0	1	5	5	0	13	-8	-61.54
	56	염 산	12	4	2	6	0	8	3	5	11	-3	-27.27
	57	영 광	55	16	12	27	3	42	13	29	21	21	100.00
	58	장 성	53	16	4	27	6	37	21	16	30	7	23.33
	59	홍 농	42	14	8	20	2	30	14	16	54	-24	-44.44
목포 지구	60	경 동	21	0	3	18	0	21	5	16	8	13	162.50
	61	대성동	90	30	29	57	11	97	42	55	119	-22	-18.49
	62	북교동	54	0	7	41	2	50	17	33	39	11	28.21

지구	번호	본당명	예비신자		영세자								
			연중 총수	연말 현재	세례구분				남녀구분		전년도 총수	증감수	증감률
					유아	어른	대세자	계	남	녀			
목포 지구	63	산정동	20	2	0	16	2	18	4	14	13	5	38.46
	64	삼학도	78	19	15	53	6	74	33	41	53	21	39.62
	65	연 동	55	15	14	41	8	63	29	34	76	-13	-17.11
	66	옥암동	207	45	27	133	9	169	63	106	175	-6	-3.43
	67	용당동	34	23	25	38	6	69	30	39	82	-13	-15.85
	68	하 당	112	40	25	72	7	104	51	53	136	-32	-23.53
	69	남 악	5	2	1	2	0	3	1	2	0	3	
	70	삼 호	20	5	10	5	1	16	6	10	24	-8	-33.33
	71	석 문	10	0	0	10	0	10	5	5	6	4	66.67
	72	압해도	11	0	1	11	1	13	5	8	3	10	333.33
	73	인 덕	5	5	0	0	0	0	0	0	7	-7	-100
	74	일 로	22	0	9	13	4	26	15	11	20	6	30.00
	75	청 계	12	0	4	8	4	16	8	8	23	-7	-30.43
	76	흑 산	7	0	0	7	0	7	5	2	1	6	600.00
나주지구	77	금 암	8	0	2	6	1	9	2	7	6	3	50.00
	78	나 주	80	30	11	24	4	39	26	13	76	-37	-48.68
	79	남 평	31	4	7	20	0	27	10	17	17	10	58.82
	80	노 안	6	0	3	2	1	6	5	1	2	4	200.00
	81	다 시	3	3	2	1	0	3	2	1	2	1	50.00
	82	영산포	29	0	13	29	9	51	19	32	34	17	50.00
	83	망 운	20	4	3	15	2	20	7	13	43	-23	-53.49
	84	몽 탄	3	2	1	0	2	3	0	3	16	-13	-81.25
	85	무 안	64	29	11	24	7	42	20	22	47	-5	-10.64
	86	하 상	15	5	0	10	5	15	8	7	9	6	66.67
	87	학다리	93	0	0	5	0	5	1	4	9	-4	-44.44
	88	함 평	27	0	10	17	6	33	19	14	31	2	6.45
서남부 지구	89	강 진	25	0	2	23	8	33	13	20	38	-5	-13.16
	90	독 천	1	0	0	5	0	5	1	4	8	-3	-37.50
	91	신 북	8	1	1	6	0	7	1	6	16	-9	-56.25
	92	영 암	23	11	0	25	7	32	12	20	58	-26	-44.83
	93	완 도	25	25	13	10	8	31	16	15	33	-2	-6.06
	94	우수영	8	0	0	5	3	8	5	3	14	-6	-42.86
	95	장 흥	84	16	29	39	9	77	36	41	116	-39	-33.62
	96	진 길	2	0	0	2	6	8	4	4	8	0	-
	97	진 도	14	0	7	14	1	22	9	13	26	-4	-15.38
	98	해 남	33	10	7	16	5	28	16	12	60	-32	-53.33
순천지구	99	금 당	127	44	12	60	11	83	40	43	140	-57	-40.71
	100	매곡동	118	22	11	60	7	78	41	37	66	12	18.18
	101	상 사	0	0	1	5	0	6	4	2	2	4	200.00
	102	연향동	71	0	9	59	6	74	27	47	78	-4	-5.13
	103	저전동	55	20	12	37	9	58	29	29	103	-45	-43.69
	104	조곡동	63	63	23	33	7	63	25	38	31	32	103.23
	105	조례동	93	18	22	53	3	78	38	40	79	-1	-1.27
	106	광 양	48	23	9	17		26	13	13	24	2	8.33
	107	광영동	56	1	18	37	0	55	25	30	28	27	96.43
	108	중 동	38	0	8	32	3	43	11	32	58	-15	-25.86
	109	고 흥	20	0	5	15	4	24	11	13	23	1	4.35
	110	구 레	0	0	4	9	6	19	8	11	39	-20	-51.28
	111	녹 동	28	0	11	17	5	33	12	21	32	1	3.13
	112	도 화	0	0	0	4	0	4	2	2	7	-3	-42.86
	113	별 교	30	6	8	16	10	34	15	19	42	-8	-19.05
	114	보 성	66	0	3	63	6	72	43	29	21	51	242.86
	115	소록도	0	0	0	2	0	2	1	1	5	-3	-60.00
여수 지구	116	동산동	35	7	3	28	2	33	11	22	38	-5	-13.16
	117	문수동	16	2	13	1	0	14	5	9	79	-65	-82.28
	118	미평동	46	7	12	25	1	38	17	21	47	-9	-19.15
	119	서교동	59	24	2	35	9	46	21	25	62	-16	-25.81
	120	선원동	85	9	17	59	3	79	30	49	97	-18	-18.56
	121	소호동	63	32	25	38	4	67	31	36	46	21	45.65
	122	신기동	82	26	15	38	3	56	18	38	57	-1	-1.75
	123	울 촌	10	2	0	8	4	12	5	7	12	0	-
계			7,017	1,808	1,474	4,264	553	6,291	2,758	3,533	7,193	-902	-12.54

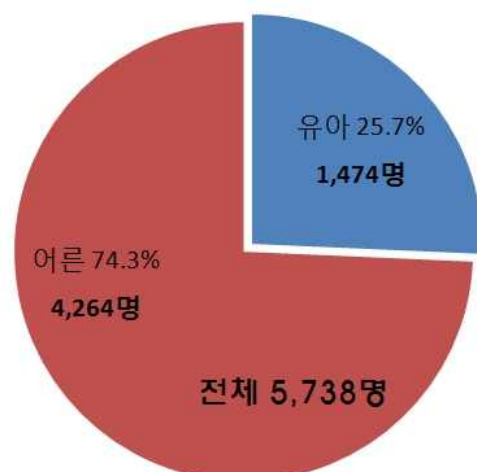
최근 10년간 영세자 현황



영세자 남 · 여 현황

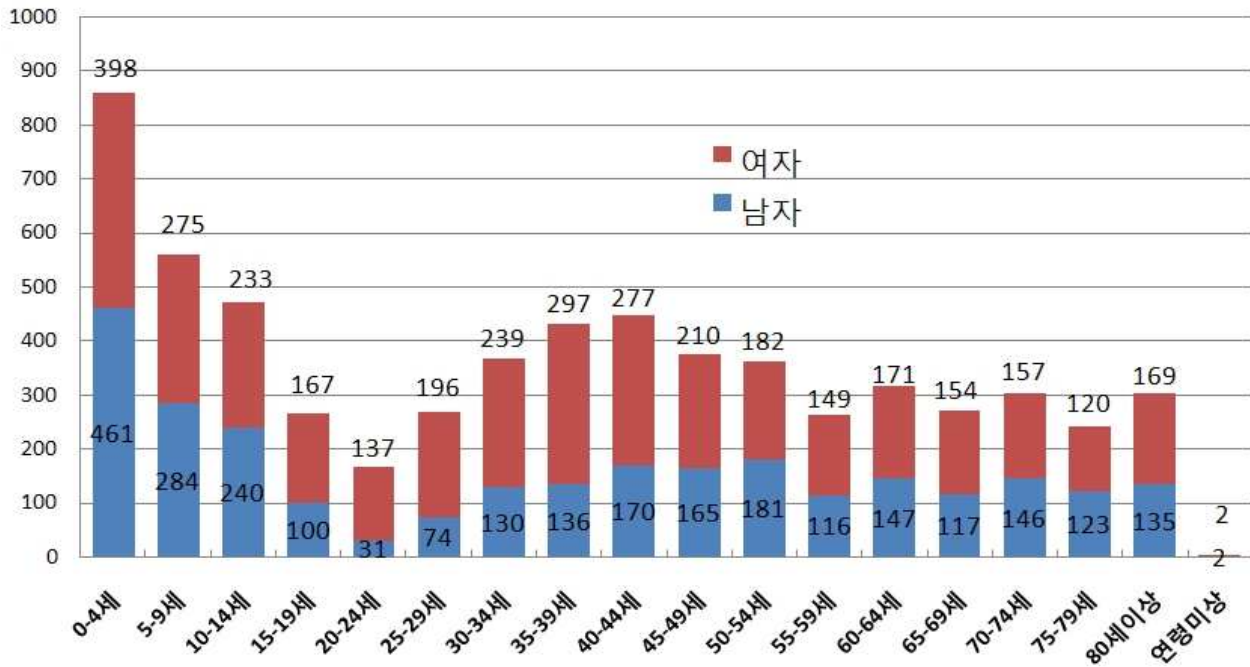


영세자 유아 · 어른 현황



* 대세자는 제외함

영세자 연령별 현황



최근 10년간 냉담교우 · 행불자 현황



2. 영세자 연령별 구분 (1) 남자

지구	번호	본명	0-4	5-9	10-14	15-19	20-24	25-29	30-34	35-39	40-44	45-49	50-54	55-59	60-64	65-69	70-74	75-79	80 이상	연령 미상	계
광주 동부 지구	1	계림동	5	6	2	0	0	0	1	2	1	0	0	0	1	1	2	0	2	0	23
	2	남 동	3	2	2	1	0	1	2	0	1	0	0	1	1	1	4	0	1	0	20
	3	노대동	0	3	1	0	0	0	2	0	3	0	0	0	1	1	1	0	0	0	12
	4	방림동	4	2	3	2	0	2	2	1	2	1	1	2	1	3	2	2	2	0	32
	5	봉선제석	12	8	1	0	1	2	3	1	2	4	3	3	1	4	2	1	1	0	49
	6	봉선조봉	9	7	2	0	1	1	0	1	2	3	0	0	0	0	0	1	0	0	27
	7	산수동	5	5	4	0	3	2	4	1	4	4	3	1	2	2	2	2	1	0	45
	8	지산동	5	3	0	0	2	1	1	2	3	1	0	2	0	0	1	4	4	0	29
	9	진월동	10	5	1	0	0	2	0	0	3	4	3	6	3	4	4	4	3	0	52
	10	학운동	4	5	1	1	2	0	1	1	2	2	2	1	3	3	4	5	1	0	38
	11	호남동	2	0	0	0	1	0	1	0	1	1	0	0	1	1	1	0	1	0	10
	12	능 주	0	0	0	0	0	0	0	0	0	0	0	0	0	0	0	0	0	0	0
	13	화 순	6	2	1	0	0	0	0	0	2	3	1	0	1	3	2	2	6	0	29
광주 서부 지구	14	광천동	7	2	2	2	0	1	0	2	1	1	3	0	3	0	2	1	1	0	28
	15	금호동	7	7	6	3	2	2	3	4	6	7	9	4	4	5	0	4	0	0	73
	16	농성동	6	2	3	0	0	3	2	2	0	1	1	0	0	1	3	2	1	0	27
	17	쌍촌동	6	4	4	1	0	0	3	0	3	1	1	2	3	0	5	3	1	0	37
	18	염주경환	4	3	2	0	0	2	0	0	0	0	2	0	1	0	0	2	2	0	18
	19	염주대건	4	2	2	0	0	0	1	1	0	0	0	0	2	1	0	1	4	0	18
	20	염주제준	3	1	2	0	0	1	0	0	2	0	0	1	0	0	0	0	0	0	10
	21	월산동	5	0	0	0	0	0	1	0	1	0	0	1	3	1	2	4	0	0	18
	22	주월동	5	1	3	0	0	1	2	1	3	5	4	3	3	1	2	0	0	0	34
	23	치평동	7	10	4	1	0	0	3	1	4	4	4	3	2	3	0	2	0	0	48
	24	풍암동	12	18	6	3	1	1	4	7	5	3	8	2	3	2	2	0	2	0	79
광주 북부 지구	25	임 동	7	3	2	1	0	0	0	4	0	2	4	3	1	1	3	4	3	0	38
	26	북 동	3	0	0	0	0	0	3	0	0	0	1	0	0	1	3	2	1	0	14
	27	동림동	11	0	1	0	0	1	3	1	2	2	5	2	2	0	0	0	1	0	31
	28	두암동	5	3	3	0	0	1	2	1	2	0	3	1	4	1	3	2	1	0	32
	29	문흥동	10	6	4	3	2	6	8	5	5	7	4	3	1	4	2	2	4	0	76
	30	삼각동	9	7	30	34	0	2	1	1	2	9	1	4	2	0	1	1	2	0	106
	31	서산동	3	4	5	2	1	1	2	2	5	2	4	0	2	3	3	0	1	0	40
	32	양산동	19	5	3	1	0	2	3	2	7	1	2	0	3	0	0	3	1	0	52
	33	오치동	6	1	7	0	2	1	1	4	0	2	11	2	1	2	4	2	0	0	46
	34	용봉동	6	8	9	2	0	3	2	4	3	3	2	4	0	1	1	1	0	0	49
	35	운암동	8	2	0	1	1	3	3	1	3	4	3	3	6	2	2	0	3	0	45
	36	중흥동	0	1	2	0	1	1	2	1	1	3	0	1	6	0	5	1	0	0	25
	37	곡 성	1	2	3	1	0	0	0	0	1	0	0	1	0	0	0	1	0	0	10
	38	담 양	0	0	3	1	1	0	0	0	0	0	2	1	1	2	2	2	3	0	18
	39	대 치	1	0	2	1	0	1	0	0	0	0	2	0	1	2	0	2	0	0	12
	40	옥 과	1	0	0	0	0	0	0	0	0	0	0	0	0	0	1	1	0	0	3
	41	창 평	1	2	0	0	0	0	1	1	1	1	0	0	0	0	1	1	1	0	10
광주 광산 지구	42	비아동	7	5	7	3	1	1	1	3	3	2	5	1	2	3	1	1	1	1	48
	43	신 동	5	1	0	0	0	1	3	0	0	1	1	0	2	1	2	0	0	0	17
	44	신창동	14	9	3	1	0	0	3	5	4	1	1	0	0	0	1	1	0	0	43
	45	쌍암동	3	10	6	1	0	1	4	6	5	7	4	2	2	1	2	2	4	0	60
	46	우산동	0	1	2	0	1	0	0	1	0	1	0	0	1	2	0	0	0	0	9
	47	운남동	9	11	4	1	0	0	1	7	5	1	3	3	2	0	2	0	1	0	50
	48	원 동	4	0	5	1	0	1	0	1	1	2	0	2	2	3	1	0	2	0	25
	49	월곡동	13	1	2	0	0	1	2	0	0	1	2	2	0	2	0	2	1	0	29
	50	임곡동	0	0	0	7	0	0	0	0	0	0	0	0	0	0	1	0	0	0	8
	51	장덕동	0	0	0	0	0	0	0	0	0	0	0	0	0	0	0	0	0	0	0
	52	평 동	0	1	0	0	0	0	0	0	0	0	0	0	0	0	0	0	1	0	2
	53	하남동	4	4	0	0	0	0	0	0	0	0	0	0	0	0	1	0	0	0	9
	54	사거리	1	0	0	1	0	0	0	0	0	1	0	0	1	0	0	1	0	0	5
	55	사 창	3	1	0	0	0	0	0	0	0	0	0	0	0	0	0	0	1	0	5
	56	염 산	0	1	0	0	0	0	1	0	0	0	0	0	0	0	1	0	0	0	3
	57	영 광	4	1	2	0	0	0	0	0	1	0	2	1	0	0	2	0	0	0	13
	58	장 성	4	2	1	0	0	1	0	0	2	1	2	1	1	0	1	1	4	0	21
	59	홍 농	3	0	1	1	0	1	0	2	0	2	3	0	1	0	0	0	0	0	14
목포 지구	60	경 동	0	0	0	0	1	0	0	1	1	0	1	0	1	0	0	0	0	0	5
	61	대성동	9	7	4	1	1	0	2	1	1	3	2	3	2	1	1	1	3	0	42
	62	북교동	3	1	0	1	0	0	1	0	1	2	1	1	0	0	2	2	2	0	17

지구	번호	본동명	0-4	5-9	10-14	15-19	20-24	25-29	30-34	35-39	40-44	45-49	50-54	55-59	60-64	65-69	70-74	75-79	80 이상	연령 미상	계
목포 지구	63	산정동	0	0	0	0	0	0	0	0	0	0	0	2	1	0	0	0	1	0	4
	64	삼학도	3	0	1	0	1	2	0	2	1	1	5	3	3	2	4	4	1	0	33
	65	연 동	5	2	0	0	0	0	3	2	0	5	4	0	1	2	1	1	3	0	29
	66	옥암동	13	10	7	2	1	1	5	3	5	2	1	2	2	4	4	0	1	0	63
	67	용당동	6	3	5	2	0	1	0	1	1	3	2	1	1	0	2	1	1	0	30
	68	하 당	8	2	6	2	0	2	3	1	7	5	3	2	2	1	4	2	1	0	51
	69	남 악	0	0	0	0	0	0	0	1	0	0	0	0	0	0	0	0	0	0	1
	70	삼 호	4	0	0	0	0	0	1	0	1	0	0	0	0	0	0	0	0	0	6
	71	석 문	0	0	0	1	0	0	0	0	1	1	0	0	2	0	0	0	0	0	5
	72	압해도	1	0	0	0	0	0	0	0	0	2	1	0	0	0	0	1	0	0	5
	73	인 덕	0	0	0	0	0	0	0	0	0	0	0	0	0	0	0	0	0	0	0
	74	일 로	1	2	0	1	0	0	1	3	0	0	3	1	2	0	1	0	0	0	15
	75	청 계	2	0	0	0	0	0	0	0	1	0	0	2	0	1	0	1	1	0	8
	76	흑 산	0	0	0	0	0	1	1	0	0	0	0	1	1	0	1	0	0	0	5
나주 지구	77	금 암	1	0	0	0	0	0	0	0	0	0	0	0	0	0	0	1	0	0	2
	78	나 주	6	2	2	1	0	0	1	1	1	3	1	0	3	3	0	0	2	0	26
	79	남 평	1	1	0	0	0	0	0	2	0	0	0	1	2	1	1	0	1	0	10
	80	노 안	2	0	0	0	0	0	0	1	1	0	0	0	0	0	0	0	1	0	5
	81	다 시	2	0	0	0	0	0	0	0	0	0	0	0	0	0	0	0	0	0	2
	82	영산포	1	2	3	0	0	1	2	0	0	0	1	0	1	1	1	2	4	0	19
	83	망 운	1	0	1	0	0	0	0	0	0	0	0	1	2	0	2	0	0	0	7
	84	몽 탄	0	0	0	0	0	0	0	0	0	0	0	0	0	0	0	0	0	0	0
	85	무 안	2	4	1	1	0	0	0	2	0	0	1	0	4	0	0	3	2	0	20
	86	하 상	0	0	0	1	0	0	0	0	0	0	0	0	0	0	2	2	3	0	8
	87	학다리	0	0	0	1	0	0	0	0	0	0	0	0	0	0	0	0	0	0	1
	88	함 평	3	4	2	0	0	0	1	1	1	0	1	0	0	1	1	2	2	0	19
서남부 지구	89	강 진	0	0	0	0	0	0	0	1	1	0	1	0	1	3	3	2	1	0	13
	90	독 천	0	0	0	0	0	0	0	0	0	0	0	0	0	0	0	0	1	0	1
	91	신 북	0	0	0	0	0	0	0	0	0	0	1	0	0	0	0	0	0	0	1
	92	영 암	0	1	1	0	3	0	0	0	0	0	0	0	1	1	0	2	3	0	12
	93	완 도	7	0	1	0	0	0	0	0	0	0	0	0	1	2	3	1	0	1	16
	94	우수영	1	0	0	0	0	0	0	0	1	0	1	0	0	0	1	1	0	0	5
	95	장 흥	6	8	1	1	0	0	1	2	2	2	4	1	0	2	4	1	1	0	36
	96	진 길	0	0	0	0	0	0	0	0	0	0	0	0	0	0	1	1	2	0	4
	97	진 도	4	0	0	0	0	0	0	2	0	0	0	2	0	1	0	0	0	0	9
	98	해 남	3	1	1	0	0	0	1	1	3	1	1	0	0	1	2	0	1	0	16
순천 지구	99	금 당	9	1	5	1	0	0	1	2	5	3	4	1	2	0	1	2	3	0	40
	100	매곡동	5	2	2	1	1	3	4	3	3	2	3	4	1	3	1	2	1	0	41
	101	상 사	0	0	1	0	0	0	1	0	0	0	0	0	0	0	0	2	0	0	4
	102	연향동	3	8	3	0	0	2	1	0	0	4	0	2	1	0	1	1	1	0	27
	103	저전동	5	2	4	1	0	2	0	2	0	2	0	2	3	1	3	0	2	0	29
	104	조곡동	6	4	0	0	0	1	1	2	2	0	1	0	2	3	0	1	2	0	25
	105	조례동	7	5	1	3	0	2	4	5	2	4	5	0	0	0	0	0	0	0	38
	106	광 양	3	1	3	0	0	0	0	2	2	0	1	0	0	0	0	1	0	0	13
	107	광영동	2	3	4	0	0	2	1	0	5	1	4	2	0	1	0	0	0	0	25
	108	중 동	2	0	2	0	0	1	0	1	1	2	0	1	1	0	0	0	0	0	11
	109	고 흥	2	0	1	0	0	0	1	0	1	1	2	0	0	1	0	1	1	0	11
	110	구 례	1	0	0	0	0	1	0	1	0	1	1	0	0	0	0	1	2	0	8
	111	녹 동	0	2	0	0	0	0	0	0	1	1	1	0	1	1	2	2	1	0	12
	112	도 화	0	0	0	0	0	0	1	0	0	0	1	0	0	0	0	0	0	0	2
	113	벌 교	2	1	2	1	0	0	1	1	0	0	0	0	1	1	0	1	4	0	15
	114	보 성	0	1	6	0	0	0	3	2	1	2	3	4	7	3	6	1	4	0	43
	115	소록도	0	0	0	0	0	0	0	0	0	0	1	0	0	0	0	0	0	0	1
여수 지구	116	동산동	1	0	0	0	0	0	0	0	0	1	1	1	4	1	1	0	1	0	11
	117	문수동	3	2	0	0	0	0	0	0	0	0	0	0	0	0	0	0	0	0	5
	118	미평동	2	2	1	0	0	1	3	1	1	1	1	1	1	0	0	2	0	0	17
	119	서교동	0	0	2	0	0	0	0	1	1	0	2	2	3	4	2	2	2	0	21
	120	선원동	7	4	2	0	0	0	1	5	4	2	1	1	1	0	1	0	1	0	30
	121	소호동	7	5	3	0	0	0	1	0	3	7	0	2	1	0	0	0	2	0	31
	122	신기동	3	1	2	1	0	0	1	1	4	0	0	1	1	3	0	0	0	0	18
	123	을 촌	0	0	1	0	0	0	0	0	0	0	2	0	1	0	0	0	1	0	5
계			461	284	240	100	31	74	130	136	170	165	181	116	147	117	146	123	135	2	2,738

3. 영세자 연령별 구분 (2) 여자

지구	번호	본명	0-4	5-9	10-14	15-19	20-24	25-29	30-34	35-39	40-44	45-49	50-54	55-59	60-64	65-69	70-74	75-79	80 이상	연령 미상	계
광주 동부 지구	1	계림동	4	8	2	0	1	1	0	1	1	0	0	1	1	0	1	1	2	0	24
	2	남 동	3	0	3	2	5	9	3	1	1	2	0	0	1	2	6	1	1	0	40
	3	노대동	2	1	2	1	0	2	3	4	2	3	2	0	0	1	1	0	2	0	26
	4	방림동	6	2	4	5	1	1	2	9	2	5	2	4	1	4	2	1	1	0	52
	5	봉선제석	11	5	4	6	3	9	6	4	12	3	3	4	5	1	3	3	1	0	83
	6	봉선조봉	4	5	4	1	1	1	0	9	2	2	4	1	0	0	0	1	0	0	35
	7	산수동	4	8	1	0	4	7	5	6	3	3	7	7	2	5	5	1	1	0	69
	8	지산동	2	2	11	41	1	2	2	1	2	0	1	1	0	0	2	1	0	0	69
	9	진월동	13	3	7	2	1	5	3	5	7	4	3	2	6	2	0	0	5	0	68
	10	학운동	8	3	6	2	3	4	1	5	4	6	1	1	2	1	2	1	2	0	52
	11	호남동	1	0	0	0	0	1	2	0	1	1	0	0	2	0	0	2	0	0	10
	12	능 주	0	0	0	0	0	0	0	0	0	0	0	0	0	0	0	0	0	0	0
	13	화 순	7	3	2	0	0	0	0	2	3	0	0	0	2	2	3	1	2	0	27
광주 서부 지구	14	광천동	5	4	1	1	3	5	1	0	2	3	5	3	0	1	3	3	0	0	40
	15	금호동	5	3	7	4	1	8	12	10	17	8	3	3	4	3	5	2	4	0	99
	16	농성동	6	1	1	1	2	1	4	1	1	3	2	2	3	2	4	2	0	0	36
	17	쌍촌동	3	6	2	2	0	3	4	1	5	3	2	2	6	1	2	3	5	0	50
	18	염주경환	2	4	7	2	0	0	2	0	1	1	0	1	0	1	0	0	1	0	22
	19	염주대건	3	0	1	1	1	2	1	0	0	2	3	3	0	0	0	0	1	0	18
	20	염주제준	0	1	0	1	0	0	0	0	1	3	1	1	0	0	0	1	4	0	13
	21	월산동	5	0	1	2	0	2	4	0	0	0	0	2	3	5	0	0	0	0	24
	22	주월동	6	2	0	2	1	3	1	0	0	3	2	2	3	2	1	1	1	0	30
	23	치평동	6	10	2	0	5	2	4	3	6	4	0	1	2	0	1	1	3	0	50
	24	풍암동	6	9	5	4	6	6	11	15	9	5	3	5	2	2	1	1	1	0	91
광주 북부 지구	25	임 동	5	1	3	2	2	3	4	0	0	3	2	4	2	7	3	0	4	0	45
	26	북 동	5	0	0	0	1	1	3	2	0	1	0	2	2	2	0	0	0	0	19
	27	동림동	5	3	2	1	3	3	2	3	7	1	3	3	5	2	0	1	2	0	46
	28	두암동	4	4	1	1	2	0	3	4	0	5	4	4	6	2	3	1	1	0	45
	29	문흥동	12	11	6	2	1	2	3	5	13	3	5	8	4	4	4	4	5	0	92
	30	삼각동	7	4	1	3	4	1	4	5	6	7	2	0	0	2	0	1	0	0	47
	31	서산동	3	1	5	1	4	1	1	3	1	4	8	0	1	1	3	0	2	0	39
	32	양산동	8	4	3	1	2	3	8	10	5	4	2	1	1	5	3	3	5	0	68
	33	오치동	4	2	2	4	0	0	6	4	6	5	2	4	3	5	4	3	3	0	57
	34	용봉동	6	3	7	3	1	11	6	5	4	6	7	3	2	1	0	1	1	0	67
	35	운암동	11	2	3	0	2	7	7	5	8	7	7	5	5	2	2	0	3	0	76
	36	중흥동	0	1	0	1	1	3	1	1	1	0	1	1	0	3	2	1	0	0	17
	37	곡 성	1	0	1	0	1	1	0	0	0	0	2	0	1	0	0	0	1	0	8
	38	담 양	0	0	0	1	1	0	0	1	0	3	1	1	3	4	1	3	5	0	24
	39	대 치	2	0	0	0	0	0	0	0	1	0	0	0	1	1	1	1	0	0	7
	40	옥 과	1	0	0	1	0	0	0	0	1	0	0	0	0	0	0	0	0	0	3
	41	창 평	1	0	1	0	0	0	0	0	1	1	0	0	0	1	0	0	0	0	5
광주 광산 지구	42	비아동	5	4	4	0	3	1	3	8	10	4	5	3	2	3	1	2	0	0	58
	43	신 동	3	4	0	1	0	1	0	3	4	1	1	0	0	3	1	0	2	0	24
	44	신창동	13	4	5	3	4	3	7	14	6	3	1	2	2	1	1	1	0	0	70
	45	쌍암동	7	6	8	9	3	5	6	17	7	4	2	1	2	2	2	1	0	0	82
	46	우산동	2	1	0	0	0	1	2	1	0	0	0	2	0	0	0	0	2	0	11
	47	운남동	12	14	4	0	2	4	8	8	8	2	0	3	5	1	3	1	2	0	77
	48	원 동	6	5	6	0	1	4	1	5	3	0	1	1	4	7	1	2	0	0	47
	49	월곡동	8	3	6	1	2	4	10	2	6	4	2	2	2	3	2	0	3	0	60
	50	임곡동	0	1	0	0	0	0	1	1	0	0	0	0	0	0	1	1	1	0	6
	51	장덕동	0	0	0	0	0	0	0	0	0	0	0	0	0	0	0	0	0	0	0
	52	평 동	1	0	0	1	0	0	0	1	0	0	0	0	1	1	0	0	2	0	7
	53	하남동	4	3	0	0	0	0	0	0	0	0	0	0	0	0	0	0	0	0	7
	54	사거리	0	0	1	0	0	0	0	0	0	0	0	0	0	0	1	0	0	0	2
	55	사 창	0	0	0	0	0	0	0	0	0	0	0	0	0	0	0	0	0	0	0
	56	염 산	1	0	2	0	0	0	0	0	1	0	1	0	0	0	0	0	0	0	5
	57	영 광	2	3	2	0	0	2	3	2	2	0	2	2	2	1	3	1	2	0	29
	58	장 성	0	1	1	0	0	1	1	0	1	0	0	1	2	0	3	3	2	0	16
	59	홍 농	3	1	0	1	0	0	1	1	0	1	0	0	1	1	2	2	2	0	16
목포 지구	60	경 동	3	0	0	1	0	2	0	1	0	0	1	0	3	1	1	1	2	0	16
	61	대성동	10	7	6	0	5	2	3	3	2	3	2	2	0	1	2	1	6	0	55
	62	북교동	0	1	3	0	2	1	0	3	2	2	0	1	4	3	4	6	1	0	33

지구	번호	본당명	0-4	5-9	10-14	15-19	20-24	25-29	30-34	35-39	40-44	45-49	50-54	55-59	60-64	65-69	70-74	75-79	80 이상	연령 미상	계
목포 지구	63	산정동	0	0	0	0	0	0	2	1	0	1	0	2	2	2	4	0	0	0	14
	64	삼학도	9	3	0	0	1	3	4	1	3	2	4	3	0	3	3	1	1	0	41
	65	연 동	2	2	3	0	2	2	3	3	2	1	4	1	2	2	2	3	0	0	34
	66	옥암동	8	4	2	11	28	6	7	9	7	4	5	3	2	2	4	2	2	0	106
	67	용당동	4	8	1	4	0	1	4	3	1	1	2	2	1	2	1	1	3	0	39
	68	하 당	5	4	7	2	1	4	2	7	5	5	2	1	1	2	1	3	1	0	53
	69	남 악	1	0	0	0	0	0	0	1	0	0	0	0	0	0	0	0	0	0	2
	70	삼 호	3	3	0	1	0	0	1	1	1	0	0	0	0	0	0	0	0	0	10
	71	석 문	0	0	0	0	0	0	0	0	0	0	0	0	1	0	0	3	1	0	5
	72	압해도	0	1	0	0	0	0	2	1	0	1	1	1	0	0	0	0	1	0	8
	73	인 덕	0	0	0	0	0	0	0	0	0	0	0	0	0	0	0	0	0	0	0
	74	일 로	3	2	1	0	1	0	0	1	0	0	0	0	1	0	1	0	1	0	11
	75	청 계	2	0	0	0	0	0	0	0	0	0	1	0	1	0	2	1	1	0	8
	76	흑 산	0	0	0	0	0	0	0	0	0	0	0	0	0	0	0	2	0	0	2
나주 지구	77	금 암	1	1	0	0	0	0	0	0	0	0	0	0	0	2	1	0	1	1	7
	78	나 주	2	1	1	0	0	1	0	0	2	2	0	0	3	0	1	0	0	0	13
	79	남 평	4	1	2	0	0	0	0	1	1	0	0	2	2	1	3	0	0	0	17
	80	노 안	1	0	0	0	0	0	0	0	0	0	0	0	0	0	0	0	0	0	1
	81	다 시	0	0	0	0	0	0	0	0	0	0	0	0	1	0	0	0	0	0	1
	82	영산포	1	5	4	0	0	1	0	1	3	0	1	2	3	1	2	3	5	0	32
	83	망 운	2	0	0	0	0	0	0	1	0	3	0	0	1	1	1	1	3	0	13
	84	몽 탄	0	1	0	0	0	0	0	0	0	0	0	0	0	0	0	0	2	0	3
	85	무 안	3	5	0	1	0	1	0	0	0	1	0	0	1	1	2	3	4	0	22
	86	하 상	0	0	2	0	1	0	0	0	0	0	0	1	0	0	1	0	2	0	7
	87	학다리	0	0	1	0	0	0	0	0	0	0	0	1	1	0	1	0	0	0	4
	88	함 평	4	0	2	0	0	0	1	2	0	0	0	0	0	1	0	2	2	0	14
서남 부지 구	89	강 진	2	0	0	3	0	1	1	1	0	0	0	1	2	2	4	1	2	0	20
	90	독 천	0	0	0	0	0	0	0	0	0	1	2	0	0	0	0	1	0	0	4
	91	신 북	1	0	1	0	0	0	0	0	2	0	2	0	0	0	0	0	0	0	6
	92	영 암	0	1	0	0	0	1	0	2	1	1	1	2	2	2	3	3	1	0	20
	93	완 도	4	2	0	3	0	0	0	0	0	0	1	0	1	1	0	1	1	1	15
	94	우수영	0	1	0	0	0	0	0	0	0	0	0	0	0	0	1	0	1	0	3
	95	장 흥	5	6	8	2	1	0	3	2	3	1	0	1	1	0	3	2	3	0	41
	96	진 길	0	0	0	0	0	0	0	0	1	0	1	0	0	0	0	0	2	0	4
	97	진 도	1	1	1	0	0	2	2	1	1	0	2	0	1	0	0	1	0	0	13
	98	해 남	1	1	0	0	0	1	1	1	1	0	2	0	0	1	1	0	2	0	12
순천 지구	99	금 당	3	3	2	3	1	3	6	5	7	4	1	0	0	0	0	4	1	0	43
	100	매곡동	3	1	2	0	2	5	2	4	1	4	2	2	3	5	0	0	1	0	37
	101	상 사	0	0	1	0	0	0	0	0	0	0	0	0	0	1	0	0	0	0	2
	102	연향동	2	7	4	3	2	1	0	5	4	7	3	0	2	2	1	1	3	0	47
	103	저전동	5	0	0	1	1	4	3	2	1	2	2	0	3	0	3	2	0	0	29
	104	조곡동	7	6	0	2	1	2	1	3	3	1	3	1	2	1	1	1	3	0	38
	105	조례동	8	1	1	2	2	2	3	11	3	4	1	0	0	1	0	0	1	0	40
	106	광 양	1	2	0	0	0	1	1	1	1	0	2	1	2	1	0	0	0	0	13
	107	광영동	4	3	3	1	1	2	2	4	2	2	3	1	0	0	1	1	0	0	30
	108	중 동	1	0	7	1	1	1	2	3	5	2	3	2	2	1	1	0	0	0	32
	109	고 흥	1	1	0	0	0	0	2	0	1	1	2	0	1	1	0	1	2	0	13
	110	구 례	3	0	0	0	0	0	0	1	0	1	1	0	1	1	2	0	1	0	11
	111	녹 동	6	3	1	0	0	0	0	2	0	0	0	1	5	1	0	1	1	0	21
	112	도 화	0	0	0	0	0	0	0	0	0	1	0	0	0	0	0	0	1	0	2
	113	벌 교	1	0	3	0	0	1	0	0	0	0	1	1	0	2	2	4	4	0	19
	114	보 성	1	1	3	3	0	0	2	1	1	2	2	5	1	1	2	2	2	0	29
	115	소록도	0	0	0	0	0	0	0	0	1	0	0	0	0	0	0	0	0	0	1
여수 지구	116	동산동	1	1	0	0	1	2	1	3	4	1	2	2	1	1	0	0	2	0	22
	117	문수동	4	3	1	0	0	0	0	0	0	0	0	0	0	0	0	0	1	0	9
	118	미평동	3	4	0	0	1	1	4	2	2	2	2	0	0	0	0	0	0	0	21
	119	서교동	1	0	0	1	1	1	2	2	0	3	4	3	2	2	1	0	2	0	25
	120	선원동	1	2	6	1	2	3	5	7	8	5	6	0	0	0	1	0	2	0	49
	121	소호동	3	8	2	0	0	0	2	3	10	3	1	0	2	0	1	0	1	0	36
	122	신기동	3	2	4	4	0	2	2	3	1	3	2	4	3	2	1	0	2	0	38
	123	을 촌	0	0	1	0	0	0	1	0	0	0	0	1	0	0	2	1	1	0	7
계			398	275	233	167	137	196	239	297	277	210	182	149	171	154	157	120	169	2	3,533

4. 혼인

지구	번호	본당명	성사혼	관면혼	계	관면혼율 (%)	단순유 효화혼	근본유 효화혼	바오로 특전혼	사망추정선고	혼인무효 판결
광주 동부 지구	1	계림동	3	9	12	75.00	4				
	2	남 동	4	6	10	60.00	4				
	3	노대동	0	1	1	100.00	4				
	4	방림동	5	9	14	64.29	11				1
	5	봉선제석	5	17	22	77.27	4				
	6	봉선조봉	2	3	5	60.00					
	7	산수동	4	9	13	69.23	9				
	8	지산동	2	4	6	66.67	0				
	9	진월동	8	16	24	66.67	5		3		1
	10	학운동	1	10	11	90.91					1
	11	호남동	1	6	7	85.71	2				
	12	능 주	0	2	2	100.00	2				
	13	화 순	1	5	6	83.33					
광주 서부 지구	14	광천동	4	14	18	77.78	1		1		1
	15	금호동	2	17	19	89.47	7	1	2		
	16	농성동	9	14	23	60.87	1		1		
	17	쌍촌동	4	10	14	71.43					
	18	염주경환	4	5	9	55.56					
	19	염주대건	8	7	15	46.67	3		1		1
	20	염주제준	3	4	7	57.14	0				
	21	월산동	2	3	5	60.00	1				6
	22	주월동	2	12	14	85.71	6		1		
	23	치평동	2	16	18	88.89	8				
	24	풍암동	7	17	24	70.83	10				
광주 북부 지구	25	임 동	13	19	32	59.38			1		
	26	북 동	5	10	15	66.67	2				
	27	동림동	7	9	16	56.25	2		3		
	28	두암동	4	11	15	73.33	3		1		
	29	문흥동	8	15	23	65.22	4				
	30	삼각동	3	8	11	72.73	8		1		
	31	서산동	5	8	13	61.54	0				
	32	양산동	6	9	15	60.00	5		1		
	33	오치동	5	10	15	66.67	5		1		1
	34	용봉동	4	7	11	63.64	4				
	35	운암동	5	14	19	73.68	2				
	36	중흥동	3	7	10	70.00			1		
	37	곡 성	2	5	7	71.43					
	38	담 양	0	1	1	100.00					
	39	대 치	0	0	0	-					
	40	옥 과	0	0	0	-					
	41	창 평	0	2	2	100.00					
광주 광산 지구	42	비아동	1	6	7	85.71					
	43	신 동	1	5	6	83.33					
	44	신창동	5	3	8	37.50	2		1		
	45	쌍암동	1	14	15	93.33	11		1		
	46	우산동	1	0	1	0.00	1				
	47	운남동	1	12	13	92.31	11		1		
	48	원 동	2	5	7	71.43	2				
	49	월곡동	5	14	19	73.68	6				
	50	임곡동	0	1	1	100.00					
	51	장덕동	0	1	1	100.00					
	52	평 동	1	0	1	0.00					
	53	하남동	0	4	4	100.00					
	54	사거리	0	0	0	-					
	55	사 창	0	1	1	100.00					
	56	염 산	0	2	2	100.00					
	57	영 광	1	6	7	85.71	6				
	58	장 성	1	5	6	83.33					
	59	흥 농	2	0	2	0.00					
목포 지구	60	경 동	4	5	9	55.56			1		
	61	대성동	7	15	22	68.18	14				
	62	북교동	1	7	8	87.50					

지구	번호	본당명	성사혼	관면혼	계	관면혼율 (%)	단순유 효화혼	근본유 효화혼	바오로 특전혼	사망추정선고	혼인무효 판결
목포 지구	63	산정동	0	3	3	100.00					
	64	삼학도	6	7	13	53.85					2
	65	연 동	6	14	20	70.00	5				
	66	옥암동	10	24	34	70.59	12		4		
	67	용당동	3	10	13	76.92	6				
	68	하 당	2	10	12	83.33	2				
	69	남 악	0	0	0	-					
	70	삼 호	1	0	1	0.00					
	71	석 문	1	1	2	50.00	1		1		
	72	압해도	0	2	2	100.00					
	73	인 덕	0	0	0	0.00					
	74	일 로	1	3	4	75.00	1				
	75	청 계	0	2	2	100.00	2				1
	76	흑 산	0	0	0	-					
나주 지구	77	금 암	0	2	2	100.00					
	78	나 주	4	2	6	33.33					
	79	남 평	0	2	2	100.00					
	80	노 안	1	0	1	0.00			1		
	81	다 시	0	2	2	100.00					
	82	영산포	1	3	4	75.00	1				
	83	망 운	2	3	5	60.00					
	84	몽 탄	0	2	2	100.00					
	85	무 안	3	5	8	62.50	5				
	86	하 상	1	0	1	0.00					
	87	학다리	0	3	3	100.00	3				
	88	함 평	1	4	5	80.00					
서남 부 지구	89	강 진	0	3	3	100.00					
	90	독 천	0	0	0	-					
	91	신 북	0	0	0	-					
	92	영 암	0	2	2	100.00					
	93	완 도	1	3	4	75.00	1				
	94	우수영	1	0	1	0.00					
	95	장 홍	4	6	10	60.00			3		
	96	진 길	0	0	0	-					
	97	진 도	1	1	2	50.00	3				
	98	해 남	0	3	3	100.00	3				1
순천 지구	99	금 당	0	6	6	100.00					
	100	매곡동	5	14	19	73.68	3		2		
	101	상 사	0	0	0	-					
	102	연향동	5	6	11	54.55			3		
	103	저진동	2	8	10	80.00					
	104	조곡동	4	5	9	55.56	5				
	105	조례동	2	7	9	77.78	7				
	106	광 양	1	5	6	83.33	1				
	107	광영동	4	11	15	73.33	1				
	108	중 동	1	5	6	83.33					
	109	고 홍	0	2	2	100.00	2				
	110	구 레	1	4	5	80.00					
	111	녹 동	1	2	3	66.67	1				
	112	도 화	0	1	1	100.00					
	113	별 교	1	5	6	83.33				3	
	114	보 성	4	1	5	20.00	2				
	115	소록도	0	0	0	-					
여수 지구	116	동산동	0	4	4	100.00	2				
	117	문수동	0	9	9	100.00					
	118	미평동	1	2	3	66.67	1				
	119	서교동	3	8	11	72.73	4				
	120	선원동	1	2	3	66.67	1				
	121	소호동	1	2	3	66.67					
	122	신기동	4	7	11	63.64	2		1		1
	123	울 촌	0	0	0	-					
계			278	695	973	71.43	247	1	37	3	18

5. 기타

지구	번호	본당명	건진자	병자 성사	첫 영성체	영성체	고해 성사	판공성사		냉담교우		주일미사 참석자
								부활	성탄	주소확인	거주미상	
광주 동부 지구	1	계림동	66	12	22	96,000	1,696	557	639	768	1,240	698
	2	남 동	89	14	3	45,320	1,510	294	399	2,342	124	505
	3	노대동	30	1	12	29,000	884	175	309	350	127	400
	4	방림동	0	14	14	86,250	2,870	785	905	1,053	1,887	1,025
	5	봉선제석	55	9	20	112,000	4,000	729	833	1,264	2,166	1,300
	6	봉선조봉	28	2	18	31,000	1,100	431	478	316	228	300
	7	산수동	60	19	16	96,000	1,674	712	638	941	886	1,075
	8	지산동	0	11	17	50,000	1,991	458	533	1,067	261	550
	9	진월동	98	17	40	93,236	3,458	1,188	1,135	1,342	1,196	1,543
	10	학운동	57	88	18	85,000	5,000	739	1,084	2,583	1,054	1,112
	11	호남동	0	17	0	39,000	900	157	192	46	1,276	450
	12	능 주	0	0	0	5,160	182	35	71	145	3	93
	13	화 순	0	4	23	42,100	1,568	502	459	996	897	620
광주 서부 지구	14	광천동	67	7	22	37,000	1,784	601	633	347	806	661
	15	금호동	104	15	67	132,000	5,493	1,331	1,362	1,411	528	1,584
	16	농성동	0	7	12	68,670	1,908	759	759	1,663	26	891
	17	쌍촌동	100	5	19	86,000	1,600	749	739	1,761	715	1,150
	18	염주경환	55	2	36	80,640	1,429	646	648	691	871	713
	19	염주대건	75	14	16	118,440	2,099	926	944	842	1,409	1,047
	20	염주제준	28	3	11	52,920	938	307	384	459	628	468
	21	월산동	0	10	0	35,500	1,420	334	358	1,060	16	460
	22	주월동	0	3	11	58,320	1,620	598	585	1,259	257	600
	23	치평동	0	1	28	60,000	1,800	744	771	802	88	908
	24	풍암동	0	4	35	80,000	3,414	540	545	1,244	447	1,200
광주 북부 지구	25	임 동	79	8	25	61,000	3,132	468	600	1,001	1,915	780
	26	북 동	0	12	0	60,500	1,900	432	563	857	928	570
	27	동림동	100	13	22	59,800	2,300	533	809	354	1,394	900
	28	두암동	0	12	12	89,600	2,952	502	511	826	932	950
	29	문흥동	140	21	31	106,860	3,500	0	1,400	1,503	1,685	1,400
	30	삼각동	32	5	33	73,000	1,490	781	910	853	300	953
	31	서산동	75	12	17	33,800	1,326	486	528	660	942	650
	32	양산동	111	131	30	97,000	4,518	821	979	850	476	1,200
	33	오치동	110	14	16	87,480	3,810	671	773	1,495	3,217	1,130
	34	용봉동	185	6	28	81,000	8,026	863	923	841	970	980
	35	운암동	0	19	16	108,000	4,668	957	1,151	2,323	2,188	1,385
	36	중흥동	0	29	12	72,000	780	878	853	1,140	1,614	750
	37	곡 성	0	5	9	15,360	744	202	222	348	2	185
	38	담 양	0	13	0	25,000	1,000	350	212	321	618	360
	39	대 치	46	4	0	7,600	250	160	160	80	264	160
	40	옥 과	0	2	0	4,500	290	81	59	22	1	90
	41	창 평	0	2	1	7,425	680	157	159	75	73	135
광주 광산 지구	42	비아동	67	9	30	54,860	2,072	642	550	333	503	650
	43	신 동	0	29	12	47,280	3,153	549	624	1,513	2	680
	44	신창동	0	2	27	47,000	2,552	586	506	387	29	660
	45	쌍암동	92	12	44	90,000	2,871	962	816	1,055	202	1,270
	46	우산동	0	3	0	25,532	2,340	220	236	400	14	506
	47	운남동	0	7	26	58,700	4,280	603	727	544	869	810
	48	원 동	95	8	19	50,600	1,950	446	440	1,210	620	650
	49	월곡동	0	9	21	88,320	2,366	616	550	513	1,591	1,250
	50	임곡동	0	1	2	10,540	1,300	111	70	188	55	146
	51	장덕동	0	0	0	6,000	478	0	208	186	63	200
	52	평 동		0		8,900	240	114	126	321	146	122
	53	하남동	0	0	0	6,240	145	0	122	55	18	105
	54	사거리	23	2	10	7,800	380	71	104	252	190	120
	55	사 창	0	24	0	6,000	394	49	29	151	149	106
	56	염 산	36	1	0	11,760	353	127	106	130	5	110
	57	영 광	0	3	12	18,693	965	224	212	350	201	280
	58	장 성	1	15	11	23,500	1,997	345	422	395	898	530
	59	홍 농	0	0	11	16,588	516	122	134	93	51	187
목포 지구	60	경 동	66	5	0	46,800	2,650	325	228	605	342	450
	61	대성동	0	22	39	100,000	3,450	145	305	951	701	1,371
	62	북교동	77	9	10	45,000	1,300	460	521	649	1,096	530

지구	번호	본당명	견진자	병자 성사	첫 영성체	영성체	고해 성사	판공성사		냉담교우		주일미사 참석자
								부활	성탄	주소확인	거주미상	
목포 지구	63	산정동	28	1	0	3,100	1,529	250	228	475	245	270
	64	삼학도	0	13	8	50,000	1,598	543	555	406	466	610
	65	연 동	49	8	11	51,000	2,300	522	655	1,077	141	690
	66	옥암동	0	25	38	90,000	2,400	756	718	947	605	1,200
	67	용당동	0	10	12	85,000	8,000	708	656	1,349	1,411	1,000
	68	하 당	119	10	26	80,000	3,500	793	917	838	1,307	1,100
	69	남 악	0	1	0	3,375	303	0	153	55	23	150
	70	삼 호	0	0	0	7,800	619	105	150	166	152	100
	71	석 문	0	1	3	13,000	631	165	183	201	184	275
	72	압해도	1	5	1	9,500	876	207	169	224	230	150
	73	인 덕	0	0	0	13,000	1,160	220	240	150	650	250
	74	일 로	14	19	5	23,948	1,012	342	469	742	64	416
	75	청 계	0	7	8	21,890	1,192	247	216	241	125	296
	76	흑 산	0	0	0	18,000	627	82	95	296	471	125
나주 지구	77	금 암	0	3	0	7,886	812	164	200	197	0	228
	78	나 주	137	21	10	61,500	2,050	610	674	319	129	750
	79	남 평	0	4	0	6,110	955	116	152	84	25	153
	80	노 안	0	0	2	7,800	450	150	150	239	216	110
	81	다 시	0	5	2	10,660	480	120	120	75	15	130
	82	영산포	0	5	11	20,130	1,328	236	270	132	299	347
	83	망 운	55	11	5	9,880	1,200	190	215	134	110	211
	84	몽 탄	0	3	3	7,380	301	69	78	225	11	95
	85	무 안	0	12	0	25,200	972	183	269	803	369	315
	86	하 상	0	4	3	11,000	500	203	188	0	291	230
	87	학다리	0	3	0	17,163	509	194	181	73	23	174
	88	함 평	0	6	1	42,200	1,592	575	486	245	464	480
서남 부 지구	89	강 진	58	4	4	25,000	867	269	251	279	1,012	290
	90	독 천	0	4	0	9,100	441	138	147	75	31	80
	91	신 북	0	2	4	8,385	720	111	94	132	30	120
	92	영 암	0	2	3	18,960	1,049	293	221	162	0	270
	93	완 도	33	4	7	17,025	2,325	268	256	530	447	259
	94	우수영	0	5	0	8,112	654	176	192	202	307	78
	95	장 흥	13	13	23	24,000	1,603	286	309	144	148	490
	96	진 길	0	13	0	10,400	2,800	180	175	132	106	200
	97	진 도	0	2	7	56,107	13,475	204	191	358	975	297
	98	해 남	0	5	6	41,340	909	258	344	611	480	530
순천 지구	99	금 당	0	11	27	60,000	3,063	579	664	992	344	660
	100	매곡동	90	7	15	60,000	3,666	718	945	649	1,069	812
	101	상 사	0	5	1	4,576	358	50	68	0	0	55
	102	연향동	122	5	37	35,000	2,700	649	700	703	732	765
	103	저진동	0	9	14	96,910	1,430	0	647	947	889	900
	104	조곡동	0	7	5	208,000	1,500	250	400	153	882	500
	105	조례동	0	2	24	43,660	1,230	558	552	462	68	607
	106	광 양	0	0	11	20,123	2,021	406	511	939	208	455
	107	광영동	52	6	15	68,251	5,543	680	654	256	236	697
	108	중 동	0	1	19	28,850	1,902	365	439	348	231	402
	109	고 흥	0	6	5	16,000	711	122	178	70	841	200
	110	구 레	19	3	2	19,500	704	154	198	266	534	250
	111	녹 동	0	9	8	26,350	1,186	225	238	414	277	250
	112	도 화	0	0	0	4,290	171	60	54	44	66	55
	113	별 교	50	1	7	20,000	2,500	258	291	199	308	250
	114	보 성	0	12	1	36,000	1,623	441	406	496	68	430
	115	소록도	0	0	0	20,124	750	237	223	60	66	258
여수 지구	116	동산동	0	8	3	44,000	1,040	520	525	728	715	420
	117	문수동	0	6	9	61,620	2,048	723	683	619	196	785
	118	미평동	0	3	11	26,520	1,013	266	207	473	86	340
	119	서교동	0	7	8	48,000	1,320	498	246	368	445	580
	120	선원동	62	0	16	51,870	2,665	540	485	161	632	665
	121	소호동	0	1	12	29,420	950	214	396	123	46	388
	122	신기동	0	4	23	55,000	3,450	498	507	691	353	650
	123	울 촌	0	4	1	7,332	489	151	136	195	36	146
계			3,149	1,096	1,463	5,385,941	233,228	48,451	54,171	71,256	63,290	66,653

5. 기타 / 판공성사 · 냉담교우 · 주일미사 참여자 비율

지구	번호	본당명	부활판공성사			성탄판공성사			냉담교우					주일미사	
			대상자	받은 신자수	%	대상자	받은 신자수	%	대상자	주소 확인	%	거주 미상	%	총수	%
광주 동부 지구	1	계림동	1,963	557	28.37	1,982	639	32.24	4,056	768	18.93	1,240	30.57	698	17.21
	2	남 동	1,859	294	15.81	1,884	399	21.18	4,556	2,342	51.40	124	2.72	505	11.08
	3	노대동	634	175	27.60	874	309	35.35	1,208	350	28.97	127	10.51	400	33.11
	4	방림동	2,612	785	30.05	2,897	905	31.24	5,348	1,053	19.69	1,887	35.28	1,025	19.17
	5	봉선제석	5,035	729	14.48	6,746	833	12.35	7,248	1,264	17.44	2,166	29.88	1,300	17.94
	6	봉선조봉	1,712	431	25.18	1,828	478	26.15	2,201	316	14.36	228	10.36	300	13.63
	7	산수동	2,934	712	24.27	3,010	638	21.20	4,497	941	20.93	886	19.70	1,075	23.90
	8	지산동	1,678	458	27.29	1,668	533	31.95	4,344	1,067	24.56	261	6.01	550	12.66
	9	진월동	4,880	1,188	24.34	4,766	1,135	23.81	7,300	1,342	18.38	1,196	16.38	1,543	21.14
	10	학운동	4,600	739	16.07	4,582	1,084	23.66	5,636	2,583	45.83	1,054	18.70	1,112	19.73
	11	호남동	1,352	157	11.61	1,347	192	14.25	2,726	46	1.69	1,276	46.81	450	16.51
	12	능 주	291	35	12.03	291	71	24.40	351	145	41.31	3	0.85	93	26.50
	13	화 순	1,435	502	34.98	1,130	459	40.62	3,161	996	31.51	897	28.38	620	19.61
광주 서부 지구	14	광천동	1,729	601	34.76	1,834	633	34.51	3,211	347	10.81	806	25.10	661	20.59
	15	금호동	5,179	1,331	25.70	5,322	1,362	25.59	6,782	1,411	20.81	528	7.79	1,584	23.36
	16	농성동	2,371	759	32.01	2,371	759	32.01	4,988	1,663	33.34	26	0.52	891	17.86
	17	쌍촌동	3,917	749	19.12	3,936	739	18.78	6,124	1,761	28.76	715	11.68	1,150	18.78
	18	염주경환	2,166	646	29.82	2,169	648	29.88	3,304	691	20.91	871	26.36	713	21.58
	19	염주대건	3,022	926	30.64	2,969	944	31.80	4,772	842	17.64	1,409	29.53	1,047	21.94
	20	염주제준	1,344	307	22.84	1,319	384	29.11	2,166	459	21.19	628	28.99	468	21.61
	21	월산동	1,184	334	28.21	1,246	358	28.73	4,282	1,060	24.75	16	0.37	460	10.74
	22	주월동	1,883	598	31.76	1,952	585	29.97	3,225	1,259	39.04	257	7.97	600	18.60
	23	치평동	2,555	744	29.12	2,528	771	30.50	4,107	802	19.53	88	2.14	908	22.11
	24	풍암동	2,295	540	23.53	2,316	545	23.53	4,495	1,244	27.68	447	9.94	1,200	26.70
광주 북부 지구	25	임 동	1,901	468	24.62	1,927	600	31.14	4,840	1,001	20.68	1,915	39.57	780	16.12
	26	북 동	4,162	432	10.38	4,162	563	13.53	4,162	857	20.59	928	22.30	570	13.70
	27	동림동	2,593	533	20.56	2,676	809	30.23	4,285	354	8.26	1,394	32.53	900	21.00
	28	두암동	3,013	502	16.66	3,047	511	16.77	4,925	826	16.77	932	18.92	950	19.29
	29	문흥동	3,984	0	0.00	4,483	1,400	31.23	6,725	1,503	22.35	1,685	25.06	1,400	20.82
	30	삼각동	3,956	781	19.74	3,956	910	23.00	4,405	853	19.36	300	6.81	953	21.63
	31	서산동	2,622	486	18.54	2,627	528	20.10	3,895	660	16.94	942	24.18	650	16.69
	32	양산동	3,163	821	25.96	3,215	979	30.45	5,246	850	16.20	476	9.07	1,200	22.87
	33	오치동	2,645	671	25.37	2,645	773	29.22	6,137	1,495	24.36	3,217	52.42	1,130	18.41
	34	용봉동	2,877	863	30.00	2,933	923	31.47	4,390	841	19.16	970	22.10	980	22.32
	35	운암동	4,147	957	23.08	3,431	1,151	33.55	8,024	2,323	28.95	2,188	27.27	1,385	17.26
	36	중흥동	3,700	878	23.73	3,700	853	23.05	4,105	1,140	27.77	1,614	39.32	750	18.27
	37	곡 성	520	202	38.85	626	222	35.46	1,072	348	32.46	2	0.19	185	17.26
	38	담 양	1,114	350	31.42	963	212	22.01	1,936	321	16.58	618	31.92	360	18.60
	39	대 치	200	160	80.00	200	160	80.00	505	80	15.84	264	52.28	160	31.68
	40	옥 과	134	81	60.45	99	59	59.60	423	22	5.20	1	0.24	90	21.28
	41	창 평	262	157	59.92	271	159	58.67	363	75	20.66	73	20.11	135	37.19
광주 광산 지구	42	비아동	2,355	642	27.26	1,858	550	29.60	3,174	333	10.49	503	15.85	650	20.48
	43	신 동	1,977	549	27.77	1,818	624	34.32	3,451	1,513	43.84	2	0.06	680	19.70
	44	신창동	1,640	586	35.73	1,429	506	35.41	1,952	387	19.83	29	1.49	660	33.81
	45	쌍암동	2,878	962	33.43	2,671	816	30.55	4,189	1,055	25.19	202	4.82	1,270	30.32
	46	우산동	762	220	28.87	453	236	52.10	1,802	400	22.20	14	0.78	506	28.08
	47	운남동	2,138	603	28.20	2,223	727	32.70	3,560	544	15.28	869	24.41	810	22.75
	48	원 동	2,205	446	20.23	2,255	440	19.51	3,930	1,210	30.79	620	15.78	650	16.54
	49	월곡동	3,270	616	18.84	2,901	550	18.96	5,029	513	10.20	1,591	31.64	1,250	24.86
	50	임곡동	394	111	28.17	404	70	17.33	535	188	35.14	55	10.28	146	27.29
	51	장덕동	0	0	-	689	208	30.19	777	186	23.94	63	8.11	200	25.74
	52	평 동	587	114	19.42	587	126	21.47	661	321	48.56	146	22.09	122	18.46
	53	하남동	0	0	0.00	289	122	42.21	522	55	10.54	18	3.45	105	20.11
	54	사거리	372	71	19.09	372	104	27.96	562	252	44.84	190	33.81	120	21.35
	55	사 창	106	49	46.23	112	29	25.89	406	151	37.19	149	36.70	106	26.11
	56	염 산	290	127	43.79	237	106	44.73	392	130	33.16	5	1.28	110	28.06
	57	영 광	606	224	36.96	645	212	32.87	1,310	350	26.72	201	15.34	280	21.37
	58	장 성	1,189	345	29.02	1,157	422	36.47	2,728	395	14.48	898	32.92	530	19.43
	59	홍 농	358	122	34.08	295	134	45.42	889	93	10.46	51	5.74	187	21.03
목포 지구	60	경 동	1,558	325	20.86	1,558	228	14.63	2,837	605	21.33	342	12.05	450	15.86
	61	대성동	4,131	145	3.51	4,131	305	7.38	5,979	951	15.91	701	11.72	1,371	22.93
	62	북교동	1,443	460	31.88	1,447	521	36.01	3,074	649	21.11	1,096	35.65	530	17.24

지구	연도	본당명	부활판공성사			성탄판공성사			냉담교우					주일미사	
			대상자	받은 신자수	%	대상자	받은 신자수	%	대상자	주소 확인	%	거주 미상	%	총수	%
목포 지구	63	산정동	705	250	35.46	699	228	32.62	1,517	475	31.31	245	16.15	270	17.80
	64	삼학도	1,856	543	29.26	2,152	555	25.79	3,142	406	12.92	466	14.83	610	19.41
	65	연 동	2,938	522	17.77	1,926	655	34.01	5,004	1,077	21.52	141	2.82	690	13.79
	66	옥암동	3,917	756	19.30	4,097	718	17.53	5,071	947	18.67	605	11.93	1,200	23.66
	67	용당동	3,171	708	22.33	3,167	656	20.71	5,365	1,349	25.14	1,411	26.30	1,000	18.64
	68	하 당	2,836	793	27.96	2,673	917	34.31	4,501	838	18.62	1,307	29.04	1,100	24.44
	69	남 악	0	0	-	506	153	30.24	675	55	8.15	23	3.41	150	22.22
	70	삼 호	268	105	39.18	288	150	52.08	662	166	25.08	152	22.96	100	15.11
	71	석 문	575	165	28.70	570	183	32.11	934	201	21.52	184	19.70	275	29.44
	72	압해도	274	207	75.55	274	169	61.68	728	224	30.77	230	31.59	150	20.60
	73	인 덕	290	220	75.86	290	240	82.76	1,084	150	13.84	650	59.96	250	23.06
	74	일 로	1,195	342	28.62	942	469	49.79	2,487	742	29.84	64	2.57	416	16.73
나주 지구	75	청 계	879	247	28.10	882	216	24.49	1,229	241	19.61	125	10.17	296	24.08
	76	흑 산	668	82	12.28	668	95	14.22	1,148	296	25.78	471	41.03	125	10.89
	77	금 압	338	164	48.52	356	200	56.18	711	197	27.71	0	0.00	228	32.07
	78	나 주	3,305	610	18.46	3,305	674	20.39	4,416	319	7.22	129	2.92	750	16.98
	79	남 평	412	116	28.16	408	152	37.25	634	84	13.25	25	3.94	153	24.13
	80	노 안	1,055	150	14.22	1,055	150	14.22	1,141	239	20.95	216	18.93	110	9.64
	81	다 시	450	120	26.67	450	120	26.67	524	75	14.31	15	2.86	130	24.81
	82	영산포	404	236	58.42	665	270	40.60	1,421	132	9.29	299	21.04	347	24.42
	83	망 운	433	190	43.88	585	215	36.75	701	134	19.12	110	15.69	211	30.10
	84	몽 탄	140	69	49.29	196	78	39.80	686	225	32.80	11	1.60	95	13.85
	85	무 안	728	183	25.14	781	269	34.44	2,225	803	36.09	369	16.58	315	14.16
	86	하 상	714	203	28.43	303	188	62.05	1,074	0	0.00	291	27.09	230	21.42
서남 부 지구	87	학다리	823	194	23.57	823	181	21.99	919	73	7.94	23	2.50	174	18.93
	88	함 평	1,187	575	48.44	1,054	486	46.11	2,168	245	11.30	464	21.40	480	22.14
	89	강 진	1,021	269	26.35	1,035	251	24.25	2,455	279	11.36	1,012	41.22	290	11.81
	90	독 천	394	138	35.03	397	147	37.03	625	75	12.00	31	4.96	80	12.80
	91	신 북	286	111	38.81	286	94	32.87	448	132	29.46	30	6.70	120	26.79
	92	영 암	516	293	56.78	543	221	40.70	1,321	162	12.26	0	0.00	270	20.44
	93	완 도	985	268	27.21	960	256	26.67	1,604	530	33.04	447	27.87	259	16.15
	94	우수영	312	176	56.41	312	192	61.54	1,157	202	17.46	307	26.53	78	6.74
	95	장 홍	1,285	286	22.26	1,488	309	20.77	1,924	144	7.48	148	7.69	490	25.47
	96	진 길	494	180	36.44	494	175	35.43	1,062	132	12.43	106	9.98	200	18.83
순천 지구	97	진 도	688	204	29.65	571	191	33.45	1,630	358	21.96	975	59.82	297	18.22
	98	해 남	877	258	29.42	1,246	344	27.61	2,729	611	22.39	480	17.59	530	19.42
	99	금 당	2,113	579	27.40	2,189	664	30.33	3,468	992	28.60	344	9.92	660	19.03
	100	매곡동	2,682	718	26.77	2,700	945	35.00	4,754	649	13.65	1,069	22.49	812	17.08
	101	상 사	219	50	22.83	231	68	29.44	312	0	0.00	0	0.00	55	17.63
	102	연향동	2,379	649	27.28	2,391	700	29.28	3,596	703	19.55	732	20.36	765	21.27
	103	저전동	1,858	0	0.00	1,858	647	34.82	4,123	947	22.97	889	21.56	900	21.83
	104	조곡동	2,090	250	11.96	1,867	400	21.42	3,074	153	4.98	882	28.69	500	16.27
	105	조례동	1,644	558	33.94	1,717	552	32.15	2,394	462	19.30	68	2.84	607	25.36
	106	광 양	1,132	406	35.87	1,297	511	39.40	2,404	939	39.06	208	8.65	455	18.93
	107	광영동	2,156	680	31.54	2,156	654	30.33	3,463	256	7.39	236	6.81	697	20.13
	108	중 동	1,321	365	27.63	1,277	439	34.38	1,995	348	17.44	231	11.58	402	20.15
	109	고 흥	416	122	29.33	441	178	40.36	1,111	70	6.30	841	75.70	200	18.00
	110	구 례	463	154	33.26	463	198	42.76	1,286	266	20.68	534	41.52	250	19.44
	111	녹 동	1,042	225	21.59	1,044	238	22.80	1,664	414	24.88	277	16.65	250	15.02
	112	도 화	137	60	43.80	137	54	39.42	234	44	18.80	66	28.21	55	23.50
여수 지구	113	벌 교	960	258	26.88	960	291	30.31	1,268	199	15.69	308	24.29	250	19.72
	114	보 성	899	441	49.05	881	406	46.08	1,642	496	30.21	68	4.14	430	26.19
	115	소록도	283	237	83.75	263	223	84.79	384	60	15.63	66	17.19	258	67.19
	116	동산동	1,113	520	46.72	1,107	525	47.43	2,734	728	26.63	715	26.15	420	15.36
	117	문수동	2,555	723	28.30	2,536	683	26.93	3,353	619	18.46	196	5.85	785	23.41
	118	미평동	1,338	266	19.88	1,384	207	14.96	1,665	473	28.41	86	5.17	340	20.42
	119	서교동	981	498	50.76	1,212	246	20.30	2,949	368	12.48	445	15.09	580	19.67
	120	선원동	2,190	540	24.66	2,132	485	22.75	3,518	161	4.58	632	17.96	665	18.90
	121	소호동	1,185	214	18.06	1,142	396	34.68	1,592	123	7.73	46	2.89	388	24.37
	122	신기동	1,742	498	28.59	1,751	507	28.95	2,418	691	28.58	353	14.60	650	26.88
	123	울 촌	296	151	51.01	306	136	44.44	557	195	35.01	36	6.46	146	26.21
계			197,495	48,451	24.53	199,348	54,171	27.17	334,365	71,256	21.31	63,290	18.93	66,653	19.93

IV. 사목 / 1. 신심 · 사도직 단체

지구	번호	본당명	레지오마리아			포콜라레			성령새신자협회			M.B.W			자속적성재조배협회			M.E		
			남	여	계	남	여	계	남	여	계	남	여	계	남	여	계	남	여	계
광주 동부 지구	1	계림동	36	76	112			-			-			-			-	2	2	4
	2	남 동	16	133	149			-			-			-	-	-	-	0	0	0
	3	노대동	27	40	67			-			-			-			-	0	0	0
	4	방림동	79	219	298			-			-			-			-	0	0	0
	5	봉선제석	69	200	269			-			-			-		35	35			0
	6	봉선조봉	19	59	78			-			-			-		10	10	1	1	2
	7	산수동	36	125	161	-	-	-			-			-			-	0	0	0
	8	지산동	46	125	171			-			-			-			-	0	0	0
	9	진월동	151	282	433			-			-			-			-			0
	10	학운동	56	228	284			-	1	1	2			-			-	4	4	8
	11	호남동	31	74	105			-			-			-			-	0	0	0
	12	능 주	7	15	22			-			-			-			-	0	0	0
	13	화 순	16	85	101			-			-			-			-			0
광주 서부 지구	14	광천동	74	185	259			-			-			-			-			0
	15	금호동	91	259	350			-		2	2			-			-	6	6	12
	16	농성동	59	222	281			-			-			-			-	4	4	8
	17	쌍촌동	71	289	360			-			-			-			-	0	0	0
	18	염주경환	62	158	220			-			-			-		1	1	0	0	0
	19	염주대건	61	216	277			-			-			-	1	3	4	0	0	0
	20	염주제준	22	89	111			-			-			-			-	0	0	0
	21	월산동	40	69	109			-			-			-	-	-	-	1	1	2
	22	주월동	47	109	156			-			-			-	-	-	-	2	2	4
	23	치평동	32	80	112			-			-	1	1	-	-	-	-	0	0	0
	24	풍암동	54	158	212			-			-			-			-			0
광주 북부 지구	25	임 동	41	244	285			-			-			-		1	1			0
	26	북 동	61	194	255			-			-			-			-	0	0	0
	27	동림동	66	118	184			-			-			-	-	-	-	2	2	4
	28	두암동	51	145	196			-			-			-			-	0	0	0
	29	문흥동	120	212	332			-			-			-			-	0	0	0
	30	삼각동	51	74	125			-			-			-			-			0
	31	서산동	69	153	222			-			-			-			-	6	6	12
	32	양산동	65	170	235			-			-			-			-	0	0	0
	33	오치동	76	125	201			-	-	6	6			-	-	-	-	2	2	4
	34	용봉동	67	140	207			-			-			-	-	-	-	2	2	4
	35	운암동	123	244	367			-			-			-	-	2	2	0	0	0
	36	중흥동	31	94	125			-			-			-	-	1	1	0	0	0
	37	곡 성	14	53	67			-			-			-			-	0	0	0
	38	담 양	27	78	105			-		1	1			-	-	-	-	0	0	0
	39	대 치	-	-	-			-			-			-			-	0	0	0
	40	옥 과	5	30	35			-			-			-			-	0	0	0
	41	창 평	-	6	6			-			-			-			-	0	0	0
광주 광산 지구	42	비아동	54	115	169			-			-			-			-	4	4	8
	43	신 동	54	126	180			-			-			-	1		1	0	0	0
	44	신창동	19	106	125			-			-			-			-	0	0	0
	45	쌍암동	109	155	264			-			-			-			-	1	1	2
	46	우산동	7	41	48			-			-			-			-			0
	47	운남동	58	62	120			-			-			-			-	4	4	8
	48	원 동	18	127	145			-			-			-			-	0	0	0
	49	월곡동	92	230	322			-			-			-			-	3	3	6
	50	임곡동	7	30	37			-			-			-	4	8	12			0
	51	장덕동	12	26	38			-			-			-			-	0	0	0
	52	평 동	3	16	19			-			-			-			-			0
	53	하남동	-	-	-			-			-			-			-	3	3	6
	54	사거리	1	7	8			-			-			-	-	-	-	0	0	0
	55	사 창	1	7	8			-			-			-			-	0	0	0
	56	염 산	-	-	-			-			-			-			-	0	0	0
	57	영 광	4	12	16			-			-			-			-	5	5	10
	58	장 성	26	71	97			-			-			-	-	-	-			0
	59	홍 농	-	14	14			-			-			-			-	0	0	0
목포 지구	60	경 동	10	32	98	-	-	-	1	3	4	-	-	-	-	-	-	0	0	0
	61	대성동	96	219	315			-	1	6	7			-			-	0	0	0
	62	북교동	32	82	114			-			-			-			-	0	0	0

지구	번호	본당명	레지오마리아			포콜라레			상생공동체협의회			M.B.W			지속적성체조배합회			M.E		
			남	여	계	남	여	계	남	여	계	남	여	계	남	여	계	남	여	계
목포지구	63	산정동	10	55	65			-			-			-			-	0	0	0
	64	삼학도	64	164	228			-			-			-			-	0	0	0
	65	연 동	39	94	133			-			-			-			-	0	0	0
	66	옥암동	34	121	155			-			-			-			-	0	0	0
	67	용당동	68	99	167			-			-			-	-	-	-			0
	68	하 당	72	127	199			-	-	-	-			-			-	4	4	8
	69	남 악	14	37	51			-			-			-			-	0	0	0
	70	삼 호	14	17	31			-			-			-			-			0
	71	석 문	16	47	63			-			-			-			-			0
	72	압해도	-	-	-			-			-			-			-	0	0	0
	73	인 덕	-	13	13			-			-			-			-	0	0	0
	74	일 로	26	99	125			-			-			-	7	43	50	0	0	0
	75	청 계	19	42	61			-			-			-	-	-	-			0
	76	흑 산	9	26	35			-			-			-			-			0
나주지구	77	금 암	1	20	21			-			-			-			-	0	0	0
	78	나 주	35	150	185			-			-			-			-	0	0	0
	79	남 평	7	48	55			-			-			-	-	-	-	0	0	0
	80	노 안			-			-			-			-			-	0	0	0
	81	다 시		10	10			-			-			-			-	0	0	0
	82	영산포	6	30	36			-			-			-			-	0	0	0
	83	망 운	14	22	36			-			-			-			-	0	1	1
	84	몽 탄	-	-	-			-			-			-	-	-	-	0	0	0
	85	무 안	30	99	129			-			-			-			-	3	3	6
	86	하 상	-	-	-			-			-			-			-	0	0	0
	87	학다리	6	35	41			-			-			-			-			0
	88	함 평	8	38	46			-			-			-	-	-	-	0	0	0
서남부지구	89	강 진	-	40	40	-	-	-			-			-			-	0	0	0
	90	독 천	9	-	9			-			-			-	-	-	-	0	0	0
	91	신 북	5	10	15			-			-			-			-	0	0	0
	92	영 암	16	54	70			-			-			-			-	0	0	0
	93	완 도	6	36	42			-			-			-			-	12	12	24
	94	우수영	5	6	11			-			-			-			-	0	0	0
	95	장 홍	15	84	99	-	-	-	-	-	-	-	-	-	-	-	-	0	0	0
	96	진 길	-	-	-			-			-			-	-	-	-	0	0	0
	97	진 도	6	36	42			-			-			-			-	0	0	0
	98	해 남	-	-	-			-			-			-	-	-	-	7	7	14
순천지구	99	금 당	62	118	180	-	-	-	2	4	6	-	-	-	-	-	-	3	3	6
	100	매곡동	74	175	249	-	-	-	-	-	-	-	-	-	-	-	-	0	0	0
	101	상 사	7	14	21			-			-			-	-	-	-	8	8	16
	102	연향동	66	100	166			-	-	-	-			-	-	-	-	5	5	10
	103	저전동	50	214	264			-	2	4	6	-	-	-	23	151	174	5	5	10
	104	조곡동	73	157	230			-			-			-	-	-	-	26	26	52
	105	조례동	18	31	49	-	-	-	-	-	-	-	-	-	-	-	-	13	13	26
	106	광 양	35	134	169	-	-	-	-	-	-	-	-	-	-	-	-	0	0	0
	107	광영동	48	125	173	-	-	-	-	3	3	-	-	-	-	-	-	4	4	8
	108	중 동	33	67	100			-			-			-			-	3	3	6
	109	고 홍	3	40	43			-			-			-			-	1	1	2
	110	구 레	15	41	56			-			-			-	-	-	-	0	0	0
	111	녹 동	-	87	87			-			-			-			-	0	0	0
	112	도 화	-	8	8			-			-			-	-	-	-	0	0	0
	113	별 교	10	55	65			-			-			-			-	0	0	0
	114	보 성	25	56	81	-	-	-			-			-	-	-	-	3	3	6
	115	소록도	10	45	55			-	-	-	-	-	-	-	-	-	-	0	0	0
여수지구	116	동산동	62	103	165			-			-			-			-	0	0	0
	117	문수동	37	150	187	-	-	-			-			-			-	0	0	0
	118	미평동	25	57	82			-			-			-	-	-	-	0	0	0
	119	서교동	29	85	114			-	-	3	3			-				0	0	0
	120	선원동	48	137	185			-			-			-				0	0	0
	121	소호동	31	102	133			-			-			-				1	1	2
	122	신기동	78	149	227	-	-	-	1	10	11	-	-	-	3	39		3	3	6
	123	울 촌	1	9	10			-			-			-			-	0	0	0
계			4,066	10,971	15,037	-	-	-	8	43	51	-	1	1	39	294	333	153	154	307

2. 교육

지구	번호	본당명	꾸르실료			성령새신운동			성서시도직			신앙강좌			파정			혼인강좌			기타 교육		
			남	여	계	남	여	계	남	여	계	남	여	계	남	여	계	남	여	계	남	여	계
광주 동부 지구	1	계림동	1	2	3	0	0	0	0	0	0	5	12	17	25	54	79	4	4	8	253	647	900
	2	남 동	1	1	2	0	0	0	0	7	7	2	1	3	3	73	76	3	3	6	0	0	0
	3	노대동	2	4	6	0	0	0	0	0	0	70	135	205	0	0	0	0	0	0	0	0	0
	4	방림동	2	4	6	0	0	0	2	18	20	92	185	277	34	79	113	4	4	8			0
	5	봉선제석	3	3	6	0	0	0	57	167	224	20	43	63	176	435	611	8	8	16	582	2,330	2,912
	6	봉선조봉	1	3	4	0	0	0	20	101	121	11	14	25	76	187	263	1	1	2	250	999	1,249
	7	산수동	7	4	11	0	0	0		85	85	127	507	634	20	95	115	10	10	20	60	296	356
	8	지산동	-	-	-	0	0	0	0	0	0	0	0	0	10	100	110	3	3	6	200	400	600
	9	진월동	3	6	9	0	0	0	0	0	0	281	1,128	1,409	41	289	330	1	1	2	829	3,261	4,090
	10	학운동	1	5	6	2	4	6	0	0	0	711	2,868	3,579	110	353	463	8	8	16	51	295	346
	11	호남동	1	3	4	0	0	0	0	0	0	0	0	0	0	67	67	0	0	0	0	0	0
	12	능 주			-	0	0	0	0	0	0	0	0	0	0	0	0	1	1	2	0	1	1
	13	화 순	-	-	-	0	0	0	0	0	0	0	0	0	0	0	0			0	40	85	125
광주 서부 지구	14	광천동	-	-	-	0	0	0	0	0	0	0	0	0	0	0	0	9	9	18	1	1	2
	15	금호동	3	4	7	0	0	0	40	100	140	310	720	1,030	380	788	1,168	6	6	12			0
	16	농성동	2	2	4	0	0	0	2	7	9	1	1	2	13	28	41	17	17	34	19	43	62
	17	쌍촌동	1	3	4	0	0	0	0	0	0	0	0	0	10	340	350	3	3	6	0	0	0
	18	염주경환	1	1	2	0	0	0	0	0	0	0	0	0	14	57	71	6	6	12	0	0	0
	19	염주대건	1	3	4	0	0	0	0	0	0	0	0	0	17	209	226	9	9	18	0	0	0
	20	염주제준	3	3	6	0	0	0	0	0	0	0	0	0	12	26	38	5	5	10	0	0	0
	21	월산동	2	2	4	0	0	0	7	25	32	0	0	0	65	175	240	2	2	4			0
	22	주월동	-	3	3	0	0	0	0	0	0	0	3	3	108	206	314	6	6	12	0	0	0
	23	치평동	1	3	4	0	0	0	0	0	0	168	387	555	51	114	165	5	5	10	0	0	0
	24	풍암동	3	4	7	0	0	0	1	2	3	0	0	0	70	385	455	9	9	18	2	4	6
광주 북부 지구	25	임 동	1	1	2	0	0	0	2	68	70	40	268	308	3	53	56	0	9	9	6	21	27
	26	북 동	1	2	3	0	0	0	0	0	0	60	100	160	90	120	210	11	11	22	0	0	0
	27	동림동	2	4	6	0	0	0	33	157	190	253	477	730	38	125	163	6	6	12	0	0	0
	28	두암동	-	1	1	0	0	0	0	0	0	0	0	0	250	508	758	10	10	20	50	100	150
	29	문흥동	3	3	6	0	0	0	0	146	146	0	1	1	359	555	914	8	8	16	590	885	1,475
	30	삼각동	2	1	3	0	0	0	2	38	40	4	3	7	6	15	21	3	4	7	250	500	750
	31	서산동	-	2	2	0	0	0	0	0	0	0	0	0	7	9	16	3	3	6	137	198	335
	32	양산동	2	4	6	0	0	0	0	0	0	0	0	0	15	65	80	1	1	2	120	310	430
	33	오치동	2	5	7	56	110	166	22	139	161	37	67	104	40	235	275	9	9	18	56	177	233
	34	용봉동	5	4	9	57	283	340	11	27	38	103	212	315	77	288	365	4	4	8	538	1,289	1,827
	35	운암동	4	1	5	0	0	0	30	132	162	0	3	3	88	196	284	8	8	16	1,564	3,648	5,212
	36	중흥동	-	1	1	0	0	0	66	323	389	4	25	29	15	63	78	3	3	6	118	518	636
	37	곡 성	1	1	2	0	0	0	0	0	0	0	0	0	12	38	50	0	0	0	0	0	0
	38	담 양	-	1	1	0	0	0	15	65	80	0	0	0	0	25	25	0	0	0	0	0	0
	39	대 치	2	4	6	0	0	0	0	0	0	0	0	0	0	0	0	0	0	0	0	0	0
	40	옥 과	-	2	2	0	0	0	0	0	0	0	0	0	0	0	0	0	0	0	0	0	0
	41	창 평	-	-	-	0	0	0	0	0	0	0	0	0	27	75	102	0	0	0	46	85	131
광주 광산 지구	42	비야동	4	4	8	0	0	0	0	1	1	0	0	0	91	43	134	2	2	4	34	6	40
	43	신 동	2	4	6	0	0	0	0	8	8	17	35	52	53	82	135	0	0	0	0	0	0
	44	신창동	1	3	4	0	0	0	0	1	1	150	400	550	90	200	290	1	1	2			0
	45	쌍암동	3	3	6	50	160	210	0	0	0	0	0	0	80	41	121	2	2	4	1	1	2
	46	우산동			-	0	0	0	0	0	0	0	0	0	33	52	85	0	0	0	62	117	179
	47	운남동	1	4	5			0			0			0			0	0	0	0	49	174	223
	48	원 동	-	-	-	0	0	0	0	0	0	342	765	1,107	275	580	855	2	3	5	0	0	0
	49	월곡동	-	1	1	0	0	0	0	22	22	120	360	480	13	79	92	0	1	1	6	20	26
	50	임곡동	1	-	1	0	0	0			0			0			0	0	0	0	0	0	0
	51	장덕동	-	-	-	0	0	0	0	0	0	0	0	0	0	0	0	0	0	0	0	0	0
	52	평 동	-	-	-	0	0	0			0			0			0	0	0	0			0
	53	하남동	-	-	-	0	0	0	0	0	0	0	0	0	0	0	0	0	0	0	0	0	0
	54	사거리	-	-	-	0	0	0	0	0	0	0	0	0	0	0	0	0	0	0	47	73	120
	55	사 창	-	-	-	0	0	0	0	0	0	0	0	0	15	45	60	0	0	0	1,150	2,300	3,450
	56	염 산	-	-	-		0	0	0	0	0	0	0	0	800	1,320	2,120	0	0	0	60	120	180
	57	영 광	2	2	4	0	0	0	13	55	68	0	0	0	7	22	29	1	1	2	12	46	58
	58	장 성	-	-	-			0			0	0	0	0	25	120	145			0	2	14	16
	59	홍 농	1	2	3	0	0	0	16	22	38	2	7	9	75	79	154	2	2	4	2	52	54
목포 지구	60	경 동	-	1	1	0	0	0	0	0	0	0	0	0	1	5	6	0	0	0	0	5	5
	61	대성동	3	2	5	0	0	0	7	34	41	12	27	39	279	632	911	0	0	0	456	1,034	1,490
	62	북교동	2	-	2	0	0	0	0	0	0	0	0	0	0	0	0	1	1	2	0	0	0

지구	번호	본당명	꾸르실료			상행새신운동			성서사도직			산양공화			파정			혼인공화			기타교육		
			남	여	계	남	여	계	남	여	계	남	여	계	남	여	계	남	여	계	남	여	계
목포 지구	63	산정동	-	-	-	0	0	0	0	0	0	0	12	12	0	0	0	3	3	6	450	500	950
	64	삼학도	1	-	1	0	0	0	0	1	1	7	15	22	0	35	35	7	7	14	35	85	120
	65	연 동	3	1	4	0	0	0	0	0	0	0	0	0	56	156	212	5	5	10	0	0	0
	66	옥암동	3	2	5	0	0	0	0	0	0	30	270	300	0	45	45	5	5	10	32	183	215
	67	용당동	2	-	2	0	0	0	0	0	0	120	200	320	80	200	280	0	0	0	170	320	490
	68	하 당	3	5	8			0			0			0	95	137	232	0	0	0	0	0	0
	69	남 약	-	-	-	0	0	0	0	0	0	0	0	0	0	0	0	0	0	0	0	0	0
	70	삼 호	-	2	2	0	0	0	0	0	0	0	0	0	0	0	0	0	0	0			0
	71	석 문	-	-	-		0	0	0	0	0	0	0	0	0	0	0	0	0	0			0
	72	압해도	-	-	-	0	0	0	0	0	0	60	90	150	0	0	0	0	0	0	60	90	150
	73	인 덕	-	-	-	0	0	0	0	0	0	0	0	0	0	0	0	0	0	0	0	0	0
	74	일 로	1	2	3	0	0	0	0	0	0	0	0	0	1	3	4	1	1	2	10	8	18
	75	청 계	2	6	8	0	0	0	0	0	0	0	0	0	11	35	46	0	0	0			0
	76	흑 산			-			0			0			0			0			0			0
나주 지구	77	금 암	-	-	-	0	0	0	0	0	0	0	0	0	57	75	132	0	0	0	42	97	139
	78	나 주	-	-	-	0	0	0	0	0	0	0	0	0	70	105	175	0	0	0	0	0	0
	79	남 평	-	-	-	0	0	0	0	0	0	0	0	0	60	85	145	0	0	0	0	0	0
	80	노 안	-	-	-	0	0	0	0	0	0	0	0	0	7	39	46	0	0	0	0	0	0
	81	다 시	-	-	-	0	0	0	0	0	0	1	0	1	15	65	80	0	0	0	0	0	0
	82	영산포	-	1	1	0	0	0	0	11	11	7	12	19	5	35	40	2	2	4	120	220	340
	83	망 운	1	4	5	24	51	75	0	0	0	9	28	37	85	162	247	0	0	0	0	0	0
	84	몽 탄	-	-	-	0	0	0	0	0	0	0	0	0	25	50	75	0	0	0	1	1	2
	85	무 안	-	1	1	0	0	0	2	10	12	18	45	63	12	28	40	2	2	4	0	0	0
	86	하 상	-	-	-	0	0	0	0	0	0	0	0	0	0	0	0	0	0	0	0	0	0
	87	학다리	3	5	8	5	9	14	0	3	3	8	16	24	49	98	147	0	0	0	31	66	97
	88	합 평	-	3	3	0	0	0	0	0	0	2	12	14	0	30	30	0	0	0	20	0	20
서남 부 지구	89	강 진	-	-	-	0	0	0	0	0	0	0	0	0	10	25	35	3	3	6	0	15	15
	90	독 천	-	1	1	0	0	0	0	0	0	20	100	120	40	60	100	0	0	0	0	0	0
	91	신 북	-	2	2	0	0	0	0	0	0	0	0	0	0	0	0	0	0	0	0	0	0
	92	영 암	2	3	5	0	0	0	0	0	0	0	300	300	0	0	0	0	0	0	0	0	0
	93	완 도	-	1	1	0	0	0	0	0	0	0	0	0	0	0	0	0	0	0	0	0	0
	94	우수영	-	1	1	0	0	0	0	0	0	0	0	0	0	0	0	0	0	0	0	0	0
	95	장 홍	1	2	3	0	0	0	78	125	203	65	98	163	45	65	110	0	0	0	20	30	50
	96	진 길	1	4	5	0	0	0	0	0	0	180	120	300	5	15	20	0	0	0	1	1	2
	97	진 도	-	-	-	0	0	0	0	0	0	0	0	0	0	0	0	0	0	0	13	37	50
	98	해 남	-	-	-	0	0	0	0	0	0	150	230	380	55	160	215	0	0	0	350	950	1,300
순천 지구	99	금 당	1	2	3	0	0	0	0	6	6	212	318	530	392	585	977	1	1	2	80	150	230
	100	매곡동	3	4	7	0	0	0	0	0	0	2	4	6	250	650	900	5	5	10	46	243	289
	101	상 사	-	-	-	0	0	0	0	0	0	0	0	0	0	0	0	0	0	0	0	0	0
	102	연향동	1	5	6	75	125	200	0	13	13	1	2	3	30	75	105	0	0	0	70	100	170
	103	저전동	1	2	3	2	10	12	0	1	1	237	454	691	624	931	1,555	0	0	0	0	0	0
	104	조곡동	2	5	7	0	0	0	0	0	0	0	0	0	0	0	0	0	0	0	0	0	0
	105	조례동	6	6	12	0	0	0	6	16	22	0	0	0	17	193	210	3	3	6	0	0	0
	106	광 양	-	2	2	0	0	0	0	0	0	0	0	0	5	9	14	2	2	4	0	5	5
	107	광영동	4	3	7	0	0	0	0	28	28	400	1,124	1,524	96	144	240	1	1	2	9	18	27
	108	중 동	2	-	2	0	0	0	4	40	44	0	0	0	5	13	18	0	0	0	0	0	0
	109	고 홍	-	-	-	0	0	0	0	0	0	0	0	0	17	71	88	2	2	4	110	233	343
	110	구 레	2	2	4	0	0	0	0	0	0	2	1	3	90	150	240	0	0	0	0	0	0
	111	녹 동	-	-	-	0	0	0	0	0	0	0	0	0	0	0	0	1	1	2			0
	112	도 화	-	-	-	0	0	0	0	0	0	40	55	95	0	0	0	0	0	0	0	0	0
	113	별 교	-	-	-	0	0	0	0	0	0	0	0	0	0	0	0	0	0	0	0	0	0
	114	보 성	-	2	2	0	0	0	0	0	0	0	0	0	10	46	56	0	0	0	0	0	0
	115	소록도	-	-	-	0	0	0	0	0	0	0	0	0	0	0	0	0	0	0	0	0	0
여수 지구	116	동산동	-	-	-	0	0	0	0	0	0	0	0	0	821	1,231	2,052	0	0	0	0	0	0
	117	문수동	-	1	1	0	0	0	0	0	0	45	219	264	30	35	65	1	5	6	0	0	0
	118	미평동	1	-	1	0	0	0	0	0	0	0	0	0	33	85	118	1	2	3	0	0	0
	119	서교동	-	3	3	0	0	0	6	19	25	0	0	0	220	510	730	3	3	6	20	35	55
	120	선원동	1	4	5	0	0	0	25	225	250	0	0	0	0	0	0	0	0	0	100	450	550
	121	소호동	1	1	2	0	3	3	10	54	64	0	0	0	53	147	200	2	2	4	2	5	7
	122	신기동	-	3	3	1	5	6	0	15	15	152	228	380	570	856	1,426	1	1	2	0	0	0
	123	울 촌	-	-	-	0	0	0	0	0	0	0	0	0	1	0	1	0	0	0	0	0	0
계			132	217	349	272	760	1,032	477	2,317	2,794	4,710	12,707	17,417	8,146	17,169	25,315	248	265	513	9,435	23,897	33,332

3. 주일학교

지구	번호	본당명	초등부				중등부				고등부			
			교사수	학생수			교사수	학생수			교사수	학생수		
				남	여	계		남	여	계		남	여	계
광주 동부 지구	1	계림동	6	27	38	65	1	12	15	27	1	7	10	17
	2	남 동	5	17	11	28	2	6	4	10	1	8	8	16
	3	노대동	3	15	14	29	0	0	0	0	0	0	0	0
	4	방림동	8	25	36	61	4	9	19	28	3	7	14	21
	5	봉선제석	12	45	65	110	6	20	28	48	8	26	30	56
	6	봉선조봉	3	40	60	100	0	14	16	30	1	11	19	30
	7	산수동	7	35	30	65	3	18	19	37	3	14	17	31
	8	지산동	10	20	25	45	0	5	10	15	1	2	5	7
	9	진월동	12	66	67	133	4	24	32	56	4	13	24	37
	10	학운동	7	40	50	90	5	28	16	44	1	12	15	27
	11	호남동	3	10	20	30	0	0	0	0	0	0	0	0
	12	능 주	4	4	2	6	4	3	0	3	0	3	0	3
	13	화 순	5	30	26	56	2	8	7	15	1	5	5	10
광주 서부 지구	14	광천동	7	130	122	252	4	59	62	121	1	47	55	102
	15	금호동	20	134	158	292	8	46	44	90	5	40	44	84
	16	농성동	5	22	26	48	2	16	15	31	1	12	13	25
	17	쌍촌동	7	25	40	65	0	12	18	30	0	13	7	20
	18	염주경환	9	76	63	139	6	63	58	121	2	92	81	173
	19	염주대건	6	40	60	100	5	17	11	28	3	11	6	17
	20	염주제준	9	26	39	65	6	46	23	69	2	51	48	99
	21	월산동	4	8	22	30	4	6	8	14	1	4	1	5
	22	주월동	8	28	37	65	0	19	12	31	1	13	12	25
	23	치평동	15	55	80	135	3	29	25	54	2	7	6	13
	24	풍암동	10	50	65	115	3	18	15	33	2	13	9	22
광주 북부 지구	25	임 동	7	15	20	35	3	6	9	15	3	6	8	14
	26	북 동	5	10	11	21	1	4	3	7	1	4	3	7
	27	동림동	8	31	44	75	5	7	11	18	2	5	2	7
	28	두암동	10	26	40	66	4	18	33	51	3	10	17	27
	29	문흥동	10	63	47	110	3	15	15	30	3	10	15	25
	30	삼각동	7	171	151	322	3	199	125	324	2	229	128	357
	31	서산동	8	31	27	58	2	16	12	28	1	4	2	6
	32	양산동	16	72	68	140	4	17	28	45	3	10	14	24
	33	오치동	9	43	47	90	4	32	25	57	4	17	14	31
	34	용봉동	12	55	76	131	7	23	20	43	3	9	12	21
	35	운암동	9	55	58	113	3	10	17	27	1	4	7	11
	36	중흥동	3	31	25	56	1	18	33	51	1	23	23	46
	37	곡 성	4	16	8	24	0	4	1	5	0	2	3	5
	38	담 양	5	20	20	40	2	10	3	13	0	0	0	0
	39	대 치	1	2	2	4	1	5	3	8	1	1	1	2
	40	옥 과	1	5	15	20	0	0	0	0	0	0	0	0
	41	창 평				0				0				0
광주 광산 지구	42	비아동	14	129	96	225	3	15	22	37	3	5	10	15
	43	신 동	15	35	44	79	6	20	15	35	1	7	8	15
	44	신창동	12	67	44	111	4	13	14	27	3	7	8	15
	45	쌍암동	12	68	57	125	4	22	24	46	2	7	8	15
	46	우산동	3	8	12	20	2	3	6	9	1	2	3	5
	47	운남동	14	49	70	119	3	15	23	38	3	10	10	20
	48	원 동	8	33	47	80	3	13	8	21	1	12	8	20
	49	월곡동	19	96	79	175	3	108	81	189	2	108	111	219
	50	임곡동	2	2	3	5	1	4	1	5	0		1	1
	51	장덕동	0	40	29	69	0	21	16	37	0	14	10	24
	52	평 동	0	4	5	9	0	1	2	3	0	0	0	0
	53	하남동				0				0				0
	54	사거리	0	3	5	8	0	1	3	4	0	1	2	3
	55	사 창	0	0	0	0	0	0	0	0	0	0	0	0
	56	염 산	3	3	7	10	0	1	1	2	0	2	1	3
	57	영 광	4	20	20	40	2	22	6	28	1	12	10	22
	58	장 성	6	29	27	56	2	8	13	21	2	5	6	11
	59	홍 농	7	29	30	59	2	7	10	17	1	4	7	11
목포 지구	60	경 동	5	9	15	24	1	7	8	15	1	2	7	9
	61	대성동	12	63	69	132	4	18	19	37	4	11	14	25
	62	북교동	3	13	12	25	2	7	11	18	1	6	2	8

지구	번호	본당명	초등부				중등부				고등부			
			교사수	학생수			교사수	학생수			교사수	학생수		
				남	여	계		남	여	계		남	여	계
목포 지구	63	산정동	3	5	6	11	1	8	2	10	1	6	2	8
	64	삼학도	6	18	22	40	1	5	5	10	1	5	10	15
	65	연 동	5	18	15	33	4	10	20	30	1	5	4	9
	66	옥암동	7	99	88	187	2	20	40	60	1	4	10	14
	67	용당동	7	25	35	60	3	24	21	45	2	14	21	35
	68	하 당	11	35	46	81	4	15	30	45	3	6	18	24
	69	남 악	3	15	25	40	1	5	5	10	0	5	3	8
	70	삼 호	3	12	13	25	0	0	0	0	0	0	0	0
	71	석 문	2	7	10	17	1	3	2	5	1	3	5	8
	72	압해도	2	4	6	10	0	3	1	4	1	0	6	6
	73	인 덕	2	5	8	13	1	0	2	2	0	0	0	0
	74	일 로	4	18	22	40	1	11	7	18	0	5	3	8
	75	청 계	5	10	22	32	2	10	5	15	2	10	6	16
	76	흑 산				0				0				0
나주 지구	77	금 암	1	12	9	21	1	9	11	20	1	9	5	14
	78	나 주	5	25	25	50	2	8	8	16	2	7	7	14
	79	남 평	0	3	5	8	1	3	6	9	0	2	4	6
	80	노 안	0	8	6	14	0	1	2	3	0		1	1
	81	다 시	0	5	3	8	0	2	2	4	0	0	3	3
	82	영산포	4	24	24	48	1	14	17	31	0	15	12	27
	83	망 운	1	3	1	4	0	3	2	5	0	1	1	2
	84	몽 탄	2	7	4	11	0	2	1	3	0	0	2	2
	85	무 안	5	25	33	58	2	3	5	8	1	3	6	9
	86	하 상	4	4	10	14	1	1	4	5	1	5	0	5
	87	학다리	1	6	8	14	1	6	7	13	0	5	4	9
	88	함 평	7	15	25	40	0	7	10	17	0	9	7	16
서남부 지구	89	강 진	5	15	25	40	2	5	5	10	2	5	5	10
	90	독 천	0	0	0	0	0	0	0	0	0	0	0	0
	91	신 북	0	0	0	0	0	0	0	0	0	0	0	0
	92	영 암	6	31	34	65	1	30	43	73	1	22	30	52
	93	완 도	7	34	35	69	2	13	8	21	2	5	8	13
	94	우수영	5	0	3	3	0	1	2	3	0	1	1	2
	95	장 홍	5	35	43	78	2	24	35	59	1	19	17	36
	96	진 길	5	7	8	15	0	0	0	0	0	0	0	0
	97	진 도	4	32	20	52	1	5	0	5	2	0	5	5
	98	해 남	11	20	25	45	4	8	12	20	1	5	6	11
순천 지구	99	금 당	11	50	70	120	5	16	17	33	1	4	3	7
	100	매곡동	13	41	36	77	4	36	43	79	4	70	63	133
	101	상 사	0	0	0	0	0	0	0	0	0	0	0	0
	102	연향동	8	52	48	100	2	36	39	75	1	16	20	36
	103	저전동	6	21	24	45	3	12	11	23	2	14	13	27
	104	조곡동	13	26	24	50	3	12	10	22	1	5	8	13
	105	조례동	4	0	0	0	0	6	9	15	0	8	9	17
	106	광 양	4	21	25	46	0	6	9	15	0	8	9	17
	107	광영동	5	38	29	67	4	5	3	8	1	4	4	8
	108	중 동	10	36	40	76	3	11	15	26	1	5	3	8
	109	고 홍	3	13	17	30	1	3	10	13	2	11	2	13
	110	구 례	4	20	15	35	1	7	8	15	1	3	1	4
	111	녹 동	3	36	32	68	3	7	9	16	1	9	8	17
	112	도 화	0	0	0	0	0	0	0	0	0	0	0	0
	113	별 교	2	11	9	20	1	5	4	9	1	2	1	3
	114	보 성	7	48	44	92	2	15	11	26	2	9	9	18
	115	소록도	1	2	2	4	1	3	4	7	1	2	2	4
여수 지구	116	동산동	6	22	18	40	2	10	7	17	2	5	4	9
	117	문수동	6	35	28	63	0	19	25	44	1	13	15	28
	118	미평동	6	27	36	63	3	15	6	21	2	6	3	9
	119	서교동	5	18	20	38	1	5	7	12	1	6	3	9
	120	선원동	7	50	48	98	4	28	27	55	1	6	9	15
	121	소호동	8	38	44	82	3	7	13	20	1	3	3	6
	122	신기동		7	35	42	8	13	12	25	3	16	10	26
	123	울 촌	2	7	8	15	-	4	7	11	-	3	3	6
계			711	3,515	3,802	7,317	253	1,708	1,704	3,412	155	1,364	1,321	2,685

V. 교육기관

1. 유치원

번호	본당명	유치원명	교 사										원아수				
			성직자수도자			신자			미신자			계	신자		미신자		계
			신부	수사	수녀	남	여	계	남	여	계		남	여	남	여	
1	임동	임동 현대 유치원				2	10	12		7	7	19	37	52	57	74	220
2	계림동	프란치스카 유치원	1		1		2	2		1	1	3	4	6	17	11	38
3	남동	소화 유치원	1		1		2	2		3	3	5	16	13	19	20	68
4	원동	성모 유치원	휴원														
5	월산동	월산 성모 유치원	1		1		2	2		1	1	3	6	7	13	18	44
6	경동	목포 성모 유치원			1	2	6	8			0	8	13	15	38	27	93
7	산정동	목포 성심 유치원	1		1		3	3		2	2	5	15	18	16	18	67
8	저전동	순천 성모 유치원			1		6	6		2	2	8	17	29	30	33	109
9	서교동	성모유치원	1		2		2	2		1	1	3	11	10	14	13	48
10	녹동	성 바오로 유치원	1		1		4	4		1	1	5	5	5	40	38	88
11	보성	별밭유치원	1		1	1	2	3		3	3	6	8	9	20	18	55
12	장흥	유치원	휴원														0
13	장성	성모유치원			1		3	3			0	3	5	3	24	16	48
14	화순	요셉 유치원	1		1		3	3			0	3	9	7	13	16	45
15	까리파스	성모유치원(나주)	0		5		3	3		2	2	5	17	9	38	42	106
16	까리파스	까리파스유치원			5		6	6		4	4	10	40	37	61	50	188
17	예수수도회	성모남해유치원			3		2	2		1	1	3	21	5	23	18	67
계		16 개	8	0	25	5	56	61	0	28	28	89	224	225	423	412	1284

2. 대학 / 초·중·고등학교

구분 학교명	교사(교수)								학생					직원			2010 졸 업 자	교 실 수	
	남				여				계	신자		미신자		계	남	여			계
	신부	수사	신자	미신자	수녀	신자	미신자	남		녀	남	녀							
광주가톨릭대학교	18				1			19	138	8			146	9	19	28	14	11	
목포가톨릭대학교	4			2		8	2	16	21	157	44	346	568	8	12	20	148	26	
살레시오고등학교	2	1	30	12		6	3	54	210		870		1,080	11	4	15	354	27	
살레시오여자고등학교			23	13	9	20	2	67		237		883	1,120	9	4	13	365	29	
마리아회고등학교	1	1	25	14		6	3	50	103		528		631	4	4	8	248	32	
성요셉여자종합고등학교			11	8	5	11	7	42		46		414	460	3	1	4	136	60	
살레시오중학교	2	2	18	6	0	4	2	34	139		591		730	11	1	12	243	18	
살레시오여자중학교			5	2	3	6	3	19		71		279	350			0	116	18	
살레시오초등학교			13	0	6	12	1	32	73	78	226	214	591	3	3	6	105	30	
은혜학교			8	10	5	14	26	63	14	109	14	70	207	12	24	36	24	37	
계	27	4	133	67	29	87	49	396	698	706	2,273	2,206	5,883	70	72	142	1,753	288	

VI. 사업
1. 의료사업

구분 병원명	병원거주 성직·수도자			의사					간호사			직원			침대수	치료환자 (외래·입원)
	신부	수사	수녀	남		여		계	신자	미신자	계	남	여	계		
성가롤로병원	1	0	26	11	71	1	3	86	59	384	443	122	210	332	660	419,352
천주의성요한병원·의원	1	12		3	5	1	2	11	32	24	56	28	53	81	121	201,682
계	2	12	26	14	76	2	5	97	91	408	499	150	263	413	781	621034

2. 사회사업

구분	기관명	교사(보육교사)수									원아수			운영단체
		신부	수녀	신자			미신자			계	남	여	계	
				남	여	계	남	여	계					
어린이집 (유아원)	살레시오어린이집		2	0	5	5	0	0	0	5	44	37	81	살레시오수녀회
	성요셉어린이집		3		5	5		3	3	8	51	29	80	까리파스수녀회
	까리파스어린이집				6	6		3	3	9	35	45	80	까리파스수녀회
	국공립성모어린이집		1	1	8	9		1	1	10	29	34	63	장성성당
	성모어린이집			1	4	5		3	3	8	28	17	45	화순성당
	소화어린이집			1	9	10			0	10	45	43	88	무안성당
	씨튼어린이집(광주)		1	1	7	8	0	2	2	10	50	44	94	씨튼수녀회
	씨튼어린이집(강진)		2	2	4	6		2	2	8	35	40	75	씨튼수녀회
	공립성모어린이집		1		3	3		4	4	7	39	31	70	장흥성당
	엠마우스어린이집			1	6	7	0	16	16	23	52	1	53	무지개공동회
	명도어린이집				14	14	5	20	25	39	15	74	89	성골롬반복지재단
	계	0	10	7	71	78	5	54	59	137	423	395	818	

구분	기관명	연이용(수용)인원						종사자			운영단체	거주 성직/수도자		
		남		여		계		남	여	계		신 부	수 사	수 녀
		이용	수용	이용	수용	이용	수용							
노인 복지	성모노인요양원				17	0	17		5	5	성모승천봉헌자회			2
	성베네딕도메니노인센터 (치매주간병원)		25		105	0	130		4	4	천주의 성요한수도회			1
	성심의 집(양로원)				13	0	13			0	사랑의 선교수녀회			7
	성요셉 요양원				90	0	90	4	40	44	까리파스수녀회			9
	성요셉의 집(사랑의식당)	7,200		30,528		37,728	0			0	까리파스수녀회			1
	양지식당	4,929		5,655		10,584	0			0	북교동성당			
	예리고의 집(양로원)		1		9	0	10		1	1	인보성체수녀회			2
	예수마음의 집		9		45	0	54	12	4	16	가난한이들의작은자매회	1		8
	용옥노인전문요양원	17		41		58	0	13	27	40	천주의성요한수도회		2	
	진도카리타스 노인복지센터	36		154		190	0	1	20	21	진도성당	1		1
	꽃단지 노인요양공동생활가정		7		2	0	9		4	4	광주사회복지회_진도			1
	꿈꾸라 가정복지센터	21		83		104	0		1	1	진도성당			
	가톨릭사랑노인복지센터	1,756		3,705		5,461	0		2	2	월산동성당			
	천사의집				12	0	12		5	5	성모승천봉헌자수녀회			1
	프란치스코의 집		16		69	0	85	8	41	49	프란치스코수도회	2	4	
	프란치스코의 집 단기보호센터	161		1,651		1,812	0		3	3				
	프란치스코의 집 노인복지센터	38		100		138	0	2	19	21				
	장성군효도 노인복지센터	14		111		125	0	4	21	25				
		계	14,172	58	42,028	362	56,200	420	44	197	241		4	6

구분	기관명	연이용(수용)인원			종사자			운영단체	거주 성직/수도자		
		남	여	계	남	여	계		신부	수사	수녀
아동 · 청소년	경애원	47	31	78	4	19	23	까리파스수녀회			12
	나자렛집(각화동)		5	5		1	1	살레시오수녀회			9
	나자렛집(비아동)		20	20		1	1	살레시오수녀회			6
	돈보스코나눔의집(세하동)	4		4	1	1	2	살레시오수도회			
	돈보스코나눔의집(신안동)	12		12	2	2	4	살레시오수도회	5	9	
	꿈나무지역아동센터	3,600	1,800	5,400		2	2	윤영남			
	꿈터지역아동센터	400	5,760	6160		2	2	양근옥			
	꿈터공부방(월산동)	9	19	28		2	2		-	-	-
	기쁜우리지역아동센터	2,400	3,840	6,240		3	3	마리아의전교자프란치스코회			2
	나우리지역아동센터	3,120	6,480	9,600		3	3	신미순			
	느티나무지역아동센터	3,840	1,920	5,760		2	2	가톨릭공부방법협의회			1
	문흥골아이네지역아동센터	7,665	7,300	14,965		3	3	임혜숙			
	예로니모지역아동센터	9	10	19		1	1	봉선동성당	3		2
	비아성가지역아동센터	13	12	25		2	2	성가소비녀회			2
	아름드리지역아동센터	26	91	117		2	2	이진			
	임곡지역아동센터	6,480	5,760	12,240		2	2	임곡동성당	1		
	경애지역아동센터	1,095	1,095	2,190		2	2				2
	해돋이지역아동센터	15	20	35		3	3	이승희			
	사거리지역아동센터	3,360	3,600	6,960			0	사거리성당(한효주)			2
	토마토지역아동센터	3,620	1,530	5,150		2	2	최희례			
	작은 꽃들의집	2,555	4,745	7,300		1	1	까리파스수녀회(경애원)			1
	계	38,270	44,038	82,308	7	56	63		9	9	39

구분	기관명	연이용(수용)인원			종사자			운영단체	거주 성직/수도자		
		남	여	계	남	여	계		신부	수사	수녀
장애인복지	광주 사랑의 집	21		21	3	5	8	인보성체수녀회			3
	농아선교회	3,193	5,932	9,125				가톨릭광주사회복지회			
	등대공동체	8	3	11	1		1	우산동성당			
	막달레나의 집	7		7	1	1	2	시각장애인선교회			
	평화의 집	7		7	1	1	2				
	시각장애인선교회	960	648	1,608	1	1	2	가톨릭광주사회복지회			
	명도복지관	388	224	612	12	29	41	성 골롬반 외방선교회			1
	명도자립센터	5,616	3,018	8,634	3	2	5				
	별밭공동체	2	3	5		1	1	가톨릭광주사회복지회			
	백선바오로의 집	26	33	59	8	23	31	샬트르 성 바오로회			5
	백선바오로 작업활동시설	4,745	5,840	10,585	1	3	4	백선사회봉사원			1
	사랑의 종의 집	3	5	8		3	3	신영비			
	소화성가정		35	35	1	16	17	사회복지 소화자매원			2
	소화누리	3	118	121	3	20	23				3
	소화천사의 집		63	63	2	29	31		1		5
	씨튼장애인직업재활센터	20	16	36	5	2	7	씨튼수녀회 사회복지원			2
	엠마우스복지관	69	35	104	14	41	55	사회복지 무지개공동회			
	엠마우스보호작업장	17	15	32	3	7	10				
	엠마우스그룹홈	17	16	33		7	7		1		
	엠마우스 일터	14	19	33	2	5	7				
	엠마우스주간보호센터	1,488	1,008	2,496		3	3				
	엠마우스작업활동센터	5,110	4,015	9,125	2	4	6				
	엠마우스산업	29	10	39	7	6	13				
	요한빌리지	21	18	39	1	2	3	천주의 성요한수도회		1	
	작은예수의 집	17		17	3	1	4	작은예수회			
	계	21,715	20,910	42,625	74	212	286	0	2	1	22

구분	기관명	연이용(수용)인원			종사자			운영단체	거주 성직/수도자)		
		남	여	계	남	여	계		신부	수사	수녀
지역 복지	목포종합사회복지관	46,654	166,537	213,191	8	11	19	가톨릭 광주사회복지회	1		
	상동종합사회복지관	65,918	122,420	188,338	2	7	9				
	나주시노인복지관	1,187	2,207	3,394	7	27	34		1		
	상리사회복지관	35,710	135,358	171,068	3	4	7	성골롬반외방선교회			1
	광주공원노인복지관	4202	2286	6,488	5	33	38	천주의성요한수도회		1	1
	계	153,671	428,808	582,479	25	82	107		2	1	2
여성 복지	성모의집		26	26		1	1	성골롬반외방선교회			1
	광산구다문화가족지원센터		496	496	1	10	11	가톨릭광주사회복지회	1		1
	계		522	522	1	11	12		1	0	2
상 담 실	사회사목상담실	28	253	281		1	1	가톨릭광주사회복지회	1		
	생명의 빵 나눔센터	750	206	956		1	1	말씀의선교수도회	2	1	
	계	778	459	1237	0	2	2		3	1	0
자활 기관	목포지역자활후견센터	27	174	201	3	4	7	가톨릭광주사회복지회			
	신안지역자활후견센터	2,760	8,244	11,004			0				
	회순지역자활후견센터	6,935	56,575	63,510	5	3	8	화순성당			
	계	9,695	64,819	74,514	5	3	8				
의료 복지	천주의성요한병원호스피스센터	191	166	357		14	14	천주의성요한수도회	1		
	계	191	166	357		14	14		1		
기타	광주구 천주교 공원묘원				3	1	4	광주구천주교공원묘원			
	계				3	1	4				

3. 문화사업

번호	기관명	교육 횟수 및 참여인원																연간총 이용인원			
		연수회		피정		신학 강좌		사상 강좌		학술 강좌		성서 강좌		교양 강좌		특별 강좌				기타	
		횟수	인원	횟수	인원	횟수	인원	횟수	인원	횟수	인원	횟수	인원	횟수	인원	횟수	인원	횟수	인원	횟수	인원
1	광주가톨릭대학교평생교육원		6,301	18	1,765	140				1		159		765		34		721		1,838	8,066
2	광주가톨릭센터												49				215		264	0	
3	목포가톨릭문화회관							52				32				5		9		98	0
4	목포선교100주년한국마리아기념관		650	11															11	650	
5	피아골피정집	105		155															260	0	
6	아기사슴교육관			11													15		26	0	
7	대건센터	105	340	27		1				3		3					8		147	340	
8	까리따스교육관	105	330	26													5		136	330	
9	명상의집	105		51													47		203	0	
10	성골롬반청소년교육장																		0	0	
11	글라렛영성의집		69	78															78	69	
12	살레시오피정의집		509	26															26	509	
13	재속프란치스코회관		1,833	14													60		74	1,833	
14	순천예수회영성센터			29													67		96	0	
15	광주광역시청소년수련원																7		7	0	
	계	420	10,032	446	1,765	141	0	52	0	4	0	194	0	814	0	39	0	1,154	0	3,264	11,797

4. 출판사업

출판물명		구 분	종류	간행구분	발행부수	발행처
1	교구주보		교구주보	주간	60,000	교 구
2	하늘지기		교구소공동체교육	월간	8,500	교 구
3	신학전망		신학자료	계간	1,300	광주가톨릭대
4	보금자리		소식지	월간	1,400	금호동
5	남동의 빛		본당소식지	격월간	500	남 동
6	해나리		소공동체소식지	월간	1,500	매곡동
7	소공동체회보		교육지	월간	500	문흥동
8	오손도손		월보	월간	1,000	산수동
9	양지모듬		반모임월보	월간	200	양산동
10	빛줄기		반모임교재	계간	2,300	염주동
11	운암골		월보	월간	1,400	운암동
12	숲고을		반모임지	월간	600	임 동
13	빛나눔터		소공동체소식지	월간	300	조례동
14	빛나는 얼굴		회보	월간	700	중흥동