

광주대교구 통계

Annual Statistics of Archdiocese of Kwangju

2009. 12. 31. 현재

2009



천주교 광주대교구

목 차

개황 1. 주요 현황	1) 관할 면적, 총인구 및 신자 총수 -----	2
	2) 시·군별 본당 및 공소 분포 -----	2
	3) 성직자·수도자 -----	4
	4) 신자 증감·총수 -----	4
	5) 연도별 교세 신장표(10년) -----	4
개황 2. 본당별 현황 (신자·세대·신부·수녀·선교사·공소)-----		6
통계 I. 신자	1) 신자 총수·증감 -----	8
	2) 신자 남녀구분·증감 -----	11
	3) ① 신자 연령별 구분(남자)-----	14
	② 신자 연령별 구분(여자)-----	16
	4) 신자 연령별 구분·증감(전년도 대비증감)---	18
	5) 공소 신자수 -----	19
통계 II. 신학생	-----	21
통계 III. 성사사목	1) 세례	
	① 예비신자·영세자·대세자-----	23
	② 연령별 구분(남자) -----	27
	③ 연령별 구분(여자) -----	29
	2) 혼인 -----	31
	3) 기타	
	① 견진자·병자성사·영성체·판공성사 등	33
	② 실제 대상자 비율 -----	35
통계 IV. 영성	1) 신심 -----	37
	2) 재교육 -----	39
통계 V. 가톨릭학교 주일학교 -----		41
통계 VI. 선교회·수도회	1) 남자 선교·수도회-----	43
	2) 여자 수도회 -----	43
통계 VII. 평신도 선교사 -----		44
통계 VIII. 의료사업 -----		44
통계 IX. 회관 (교육관, 피정의 집) -----		44
통계 X. 교육 기관	1) 학교(초·중·고등학교) 교사 및 학생현황----	45
	2) 유치원 교사 및 학생현황 -----	45
통계 XI. 사회 사업 (어린이집, 한센병정착마을, 노인, 아동·청소년, 장애인, 지역, 여성, 상담실, 자활후견기관, 의료, 기타) -----		46
통계 XII. 출판물사업 -----		48

광주대교구 개황

개 황 1. 주요 현황

1) 관할 면적 · 총인구 및 신자총수

총 면 적	광주광역시	501.20km ²	합계 12,714.11km ²
	전라남도	12,212.91km ²	

(단위 : 평)

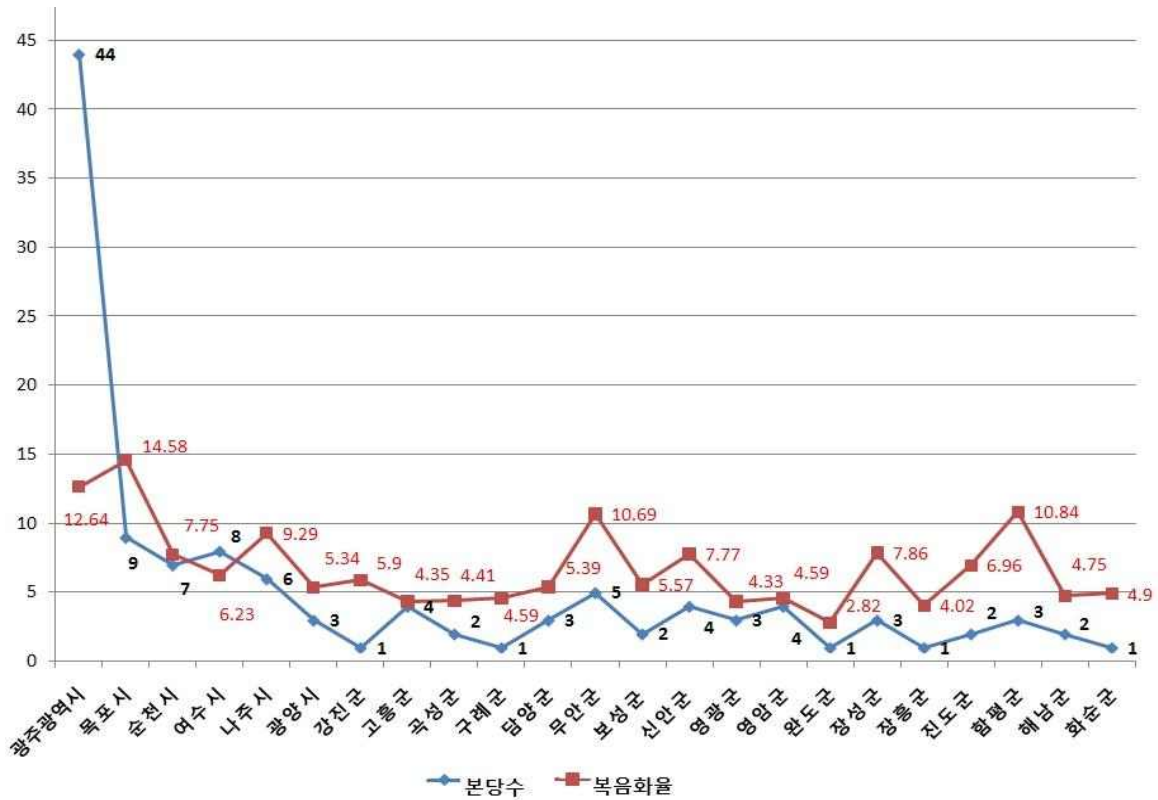
총 인 구	구 분	남	여	계
		광주광역시	712,137	722,488
	전라남도	968,888	969,802	1,938,690
	합 계	1,681,025	1,692,290	3,373,315
신 자 총 수	광주광역시	71,746	112,886	184,632
	전라남도	58,440	86,879	145,319
	합 계	130,186	199,765	329,951
총 인구수에 대한 신자 비례(%)		7.74	11.80	9.78

2) 시 · 군별 본당 및 공소 분포

시·군별	인구수 (명)	면적 (km ²)	본당 수 (개)	공소 수 (개)	신자 현황(명)			지역별 복음화율
					본당 신자	공소 신자	신자 합계	
광주광역시	1,434,625	501.2	44	3	184,205	427	184,632	12.64
목포시	247,620	49.93	9	1	36,589	52	36,641	14.58
순천시	271,035	907.45	7	4	20,895	436	21,331	7.75
여수시	297,178	501.98	8	2	18,582	133	18,715	6.23
나주시	94,246	608.15	6	6	7,970	862	8,832	9.29
광양시	142,399	453.34	3	1	7,735	47	7,782	5.34
강진군	41,389	500.26	1	2	2,266	176	2,442	5.90
고흥군	77,032	776.33	4	3	3,117	256	3,373	4.35
곡성군	33,032	547.44	2	1	1,339	131	1,470	4.41
구례군	27,882	443.2	1	1	1,211	46	1,257	4.59
담양군	48,949	455	3	1	2,621	123	2,744	5.39
무안군	67,825	447.8	5	6	6,409	915	7,324	10.69
보성군	50,376	663.59	2	2	2,716	126	2,842	5.57
신안군	45,995	654.75	4	13	2,726	1,180	3,906	7.77
영광군	58,497	473.53	3	2	2,422	118	2,540	4.33
영암군	64,218	591.28	4	5	2,530	485	3,015	4.59
완도군	55,311	395.54	1	5	1,201	369	1,570	2.82
장성군	47,399	518.54	3	2	3,643	120	3,763	7.86
장흥군	43,051	618.19	1	8	1,270	569	1,839	4.02
진도군	34,654	439.59	2	2	2,199	217	2,416	6.96
함평군	37,868	392.75	3	4	3,784	346	4,130	10.84
해남군	81,651	987.64	2	7	2,637	1,254	3,891	4.75
화순군	71,083	786.63	1	1	3,104	392	3,496	4.90
계	3,373,315	12,714.11	119	82	321,171	8,780	329,951	9.62

▷ 인구 및 면적은 2008년 기준이며, '국가통계포털 인구통계' 및 'e-나라지표'에서 발췌함.

시 · 군별 본당수 및 복음화율 현황



본당수	119개
복음화율	9.78%

3) 성직자 · 수도자

(단위 : 명)

구 분	한국인	외국인	계	주교	본당 사목	특수 사목	공소 사목	교포 사목	해외 선교	국내외 연학	군종	은퇴		휴양 (안식년)	휴직	합계	2008 새신부
												주교	신부				
교구 소속	239		239	2	149	39		5	6	10	6	1	13	6	2	239	8
선교회	성 골롬반 외방 선교회 소속	6	6			6										6	
	과달루페회 소속	15	15		6	8	1									15	
수도회 소속	33	5	38			37	1									38	
타교구 소속	9		9			9										9	
계	281	26	307	2	155	99	2	5	6	10	6	1	13	6	2	307	8
수사	46	6	52													52	
수녀	539	17	556		166	388	2									556	

4) 신자 증감 · 총수

(단위 : 명)

2008년말 신자수	2009년 증감 내역						2009년말 신자총수
	증가			감소			
324,437명	영세자	어른	5,632	사망자	사망	1,530	329,951명
		유아	1,561		추정	21	
	교구내 전입		9,580	교구내 전출		9,160	
	타교구 전입		1,958	타교구 전출		2,788	
	기타		739	기타		457	
	계		19,470	계		13,956	

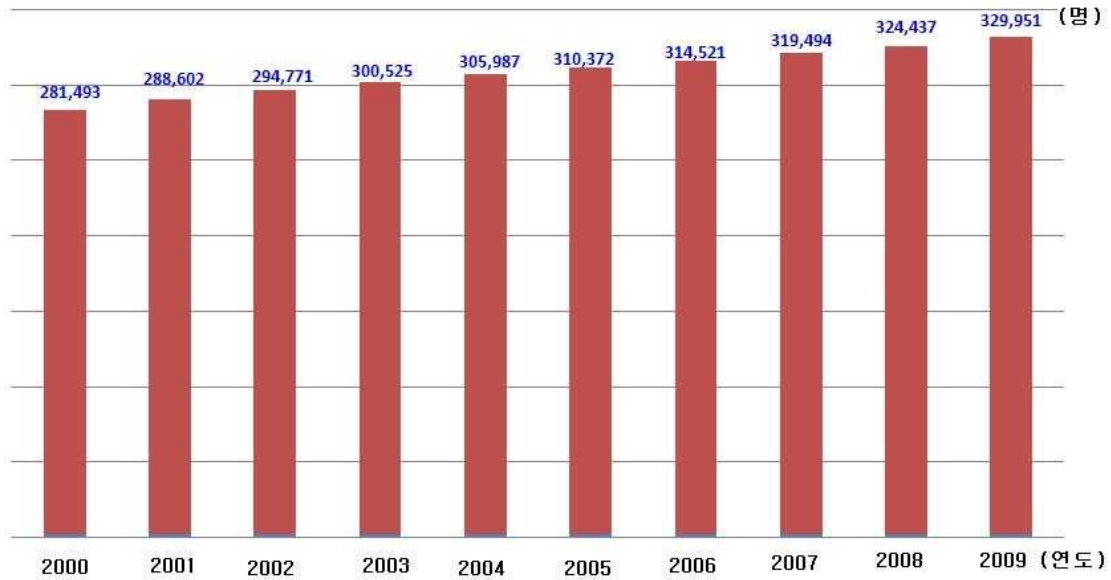
5) 연도별 교세 신장표(10년)

(단위 : 명)

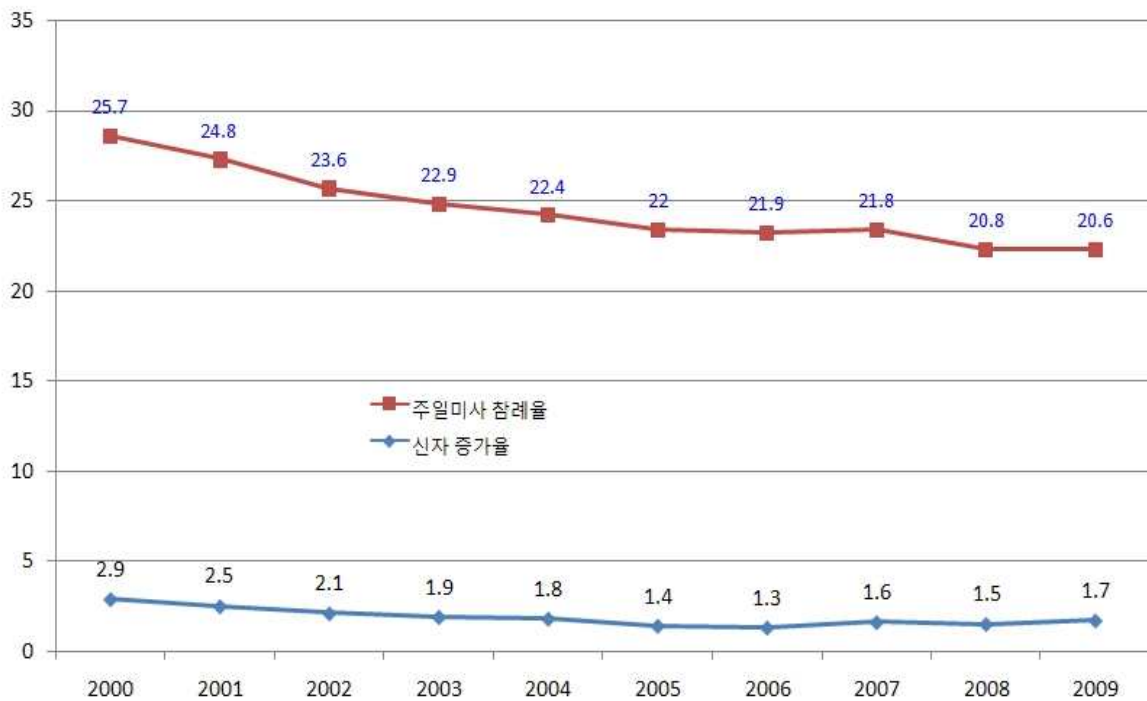
구분 년도	신자 총수	신자 증가		주일 미사		사제 서품	성소(신학생)	신설		영세자			냉담 교우			
		증가	%	평균 참석	%			본당	공소 특구	어른	%	유아	주소 확인	%	거주 미상	%
2009	329,951	5,514	1.7	67,870	20.6	8	91	1		5,632	1.7	1,561	72,148	21.9	61,087	18.5
2008	324,437	4,943	1.5	67,679	20.8	5	89	4	3	5,131	1.6	1,314	79,653	24.6	54,130	16.7
2007	319,494	4,973	1.6	69,690	21.8	7	90	5		5,790	1.8	1,238	77,024	24.1	54,116	16.9
2006	314,521	4,149	1.3	68,868	21.9	8	92	2		5,918	1.9	1,258	78,421	24.9	56,807	18.1
2005	310,372	4,385	1.4	68,133	22.0	3	93			5,627	1.8	1,537	78,937	25.4	56,550	18.2
2004	305,987	5,462	1.8	68,458	22.4	12	85	5		5,914	1.9	1,750	72,410	23.7	54,085	17.7
2003	300,525	5,754	1.9	68,942	22.9	10	92	2		4,469	1.5	2,844	67,131	22.3	57,400	19.1
2002	294,771	6,169	2.1	69,591	23.6	10	95	3		5,567	1.9	2,780	59,790	20.3	52,692	17.9
2001	288,602	7,109	2.5	71,451	24.8	12	105	1	-1	7,291	2.5	1,903	53,741	18.6	49,191	17.0
2000	281,493	7,941	2.9	72,269	25.7	18	91	6	1	7,914	2.9	2,252	49,078	17.4	45,550	16.2
계	-	56,399	-	93	93	29	3	59,253	-	18,437	-	-	-	-	-	-

▷ 신자 증가와 영세자(어른)의 비율은 전년도 신자수와와의 대비임.
▷ 냉담자(거주미상)는 일부 중복교적으로 인한 수가 포함됨.

최근 10년간 신자수 변동 현황



최근 10년간 신자 증가율 및 주일미사 참례율



개 황 2. 본당별 현황(신자 · 세대 · 신부 · 수녀 · 선교사 · 공소)

(단위: 명)

지구	번호	본당명	인구	신자	세대수	신자비율(%)	신 부		수 녀		선교사	공소	
							한국인	외국인	수도회 명	인원			
광주 동부 지구	1	봉선제석	37,803	7,270	3,157	19.2	2		사랑의 씨튼수녀회	2			
	2	봉선조봉	11,508	2,066	696	18.0	1		사랑의 씨튼수녀회				
	3	계림동		4,117	2,198		1		까리따스수녀회	2		1	
	4	남 동	13,321	4,581	2,740	34.4	1		까리따스수녀회	3			
	5	노대동	28,591	756	282	2.6	1		-	-			
	6	방림동	33,487	5,268	2,404	15.7	2		살레시오수녀회	2			
	7	산수동	35,005	4,438	2,026	12.7	2		-	-			
	8	지산동	21,788	4,320	2,405	19.8	2		예수성심시녀회	2			
	9	진월동		7,353	3,057		2		까리따스수녀회	2			
	10	학운동	40,825	5,654	2,628	13.8	2		사랑의 씨튼수녀회	2			
	11	호남동	11,516	2,795	1,597	24.3	1		까리따스수녀회	2			
	12	화 순	69,809	3,496	1,613	5.0	1		예수수도회	3		1	
광주 서부 지구	13	염주대건	22,763	4,842	2,065	21.3	2		예수수도회	3			
	14	염주경환	17,217	3,322	1,316	19.3	1						
	15	염주제준	15,742	2,192	892	13.9	1						
	16	광천동	49,383	3,022	1,256	6.1	1		인보성체수도회	2			
	17	금호동	69,818	6,657	2,619	9.5	2		성모승천봉헌자수녀회	2			
	18	농성동		5,065	2,131		2		샬트르 성 바오로수녀회	3			
	19	쌍촌동	42,100	6,048	2,578	14.4	2		까리따스수녀회	2			
	20	월산동	42,211	4,302	2,180	10.2	1		거룩한말씀의회	3			
	21	주월동	59,106	3,185	1,465	5.4	1		한국 순교복자수녀회	2			
	22	치평동	40,000	4,101	1,763	10.3	2		마리아의 딸수도회	2			
	23	풍암동	41,294	4,222	1,677	10.2	2		까리따스수녀회	2			
광 주 북 부 지구	24	임 동		4,845	2,515		2		까리따스수녀회	2			
	25	북 동	17,773	4,237	2,080	23.8	2		샬트르 성 바오로수녀회	2		1	
	26	문흥동	75,763	6,682	3,103	8.8	2		사랑의 씨튼수녀회	2			
	27	동림동	42,146	4,091	1,644	9.7	1		노틀담 수녀회	2			
	28	두암동	51,368	4,930	2,272	9.6	1		인보성체수도회	2			
	29	삼각동	40,356	4,348	1,849	10.8	2		-	-	1		
	30	서산동	50,000	3,885	1,715	7.8	1		예수성심전교수녀회	2			
	31	양산동	55,613	5,107	2,088	9.2	1		사랑의 씨튼수녀회	2			
	32	오치동	45,800	6,137	2,741	13.4	2		예수성심 전교수녀회	2			
	33	용봉동	33,984	4,309	1,790	12.7	2		영원한 도움의 성모수녀회	2			
	34	운암동	59,486	7,898	3,360	13.3	2		거룩한 말씀의 회	2			
	35	중흥동	33,412	4,167	2,131	12.5	2		-	-			
	36	곡 성	19,840	1,053	521	5.3	1		노틀담 수녀회	2		1	
	37	담 양	31,496	1,911	984	6.1	1		인보성체수도회	2			
	38	대 치		479	284		1		-	-			
	39	창 평	6,119	354	184	5.8	1		-	-			
40	옥 과	12,880	417	225	3.2	1		-	-				
광주 광산 지구	41	월곡동	58,705	5,285	2,435	9.0	2		살레시오수녀회	3			
	42	비아동	36,453	3,310	1,322	9.1	1		성가소비녀회	2			
	43	신 동	30,000	3,474	1,586	11.6	1		예수성심시녀회	2			
	44	신창동	26,300	2,065	792	7.9	1		-	-			
	45	쌍암동	47,774	4,041	1,610	8.5	2		천주의 섭리수녀회	2			
	46	우산동	21,163	1,826	818	8.6	1		-	-			
	47	운남동	57,137	3,281	1,384	5.7	1		마리아의 전교자 프란치스코수녀회	2			
	48	원 동	40,787	3,912	1,707	9.6	1		까리따스수녀회	2	1	1	
	49	임곡동	5,316	562	271	10.6	1		-	-		1	
	50	평 동	4,263	664	324	15.6		1	-	-			
	51	사거리	5,376	621	249	11.6	1		성가소비녀회	3		2	
	52	사 창	10,256	403	184	3.9	1		-	-			
	53	엽 산	10,549	389	175	3.7	1		-	-		1	
	54	영 광	31,590	1,279	596	4.0	1		마리아의 전교자 프란치스코수녀회	4		1	
	55	장 성	27,810	2,739	1,214	9.8	1		예수성심시녀회	3			
	56	홍 농	14,285	872	371	6.1	1		-	-			
목포 지구	57	대성동	48,164	5,980	2,501	12.4	2		까리따스수녀회	2		2	
	58	경 동	33,709	2,875	1,317	8.5	1		샬트르 성 바오로수녀회	3	1	1	
	59	북교동	11,987	3,080	1,443	25.7	1		-	-			
	60	산정동		1,532	766		1		샬트르 성 바오로수녀회	2		1	

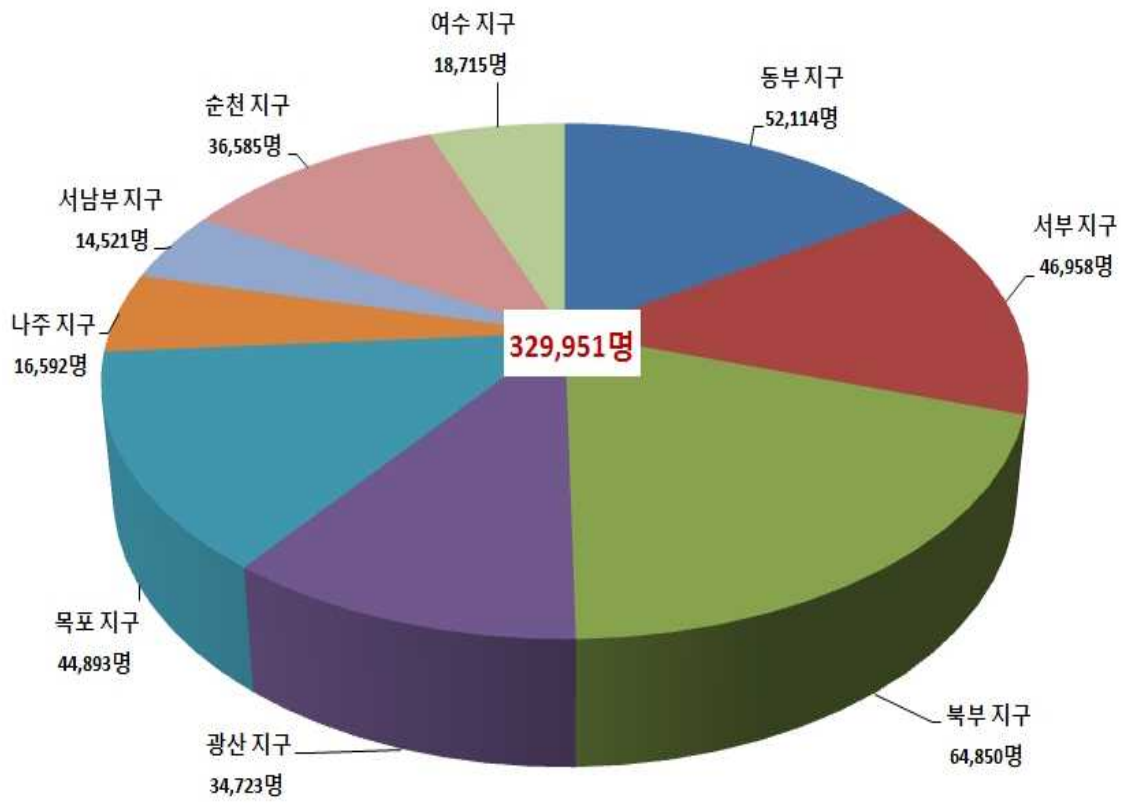
지구	번호	본당명	인구	신자	세대수	신자비율(%)	신부		수녀		선교사	공소
							한국인	외국인	수도회 명	인원		
목포 지구	61	삼학도	32,219	3,125	1,296	9.7	2		까리따스수녀회	2		
	62	연 동	42,457	4,999	2,172	11.8	1		사랑의 씨튼수녀회	2	1	1
	63	옥암동	81,113	5,199	2,065	6.4	2		프란치스코 전교봉사수녀회	2	1	1
	64	용당동	53,932	5,363	2,340	9.9	2		성모승천봉헌자수녀회	2		
	65	하 당	40,000	4,488	1,693	11.2	2		까리따스수녀회	2		
	66	삼 호	10,239	652	245	6.4	1		-	-		
	67	석 문	6,955	949	410	13.6	1		-	-		
	68	압해도	6,482	723	268	11.2	1		-	-	1	1
	69	인 덕	9,811	1,089	485	11.1	2		-	-		
	70	일 로	10,197	2,496	1,132	24.5	1		인보성체수도회	2		2
	71	청 계	7,663	1,198	537	15.6	1		영원한 도움의 성모수녀회	2	1	2
	72	흑 산	4,659	1,145	484	24.6	1		-	-	1	6
나주 지구	73	나 주	23,945	4,444	1,971	18.6	2		까리따스 수녀회	2		1
	74	금 압	2,353	708	282	30.1	1		-	-		1
	75	남 평	13,250	622	292	4.7	1		-	-		1
	76	노 안	12,110	1,145	351	9.5	2		-	-		
	77	다 시	7,172	525	241	7.3	1		까리따스 수녀회	2		
	78	영산포	37,167	1,388	681	3.7	1		까리따스 수녀회	2	1	3
	79	망 운	33,150	692	354	2.1	1		미리내 성모성심수녀회	2	1	3
	80	몽 탄	4,419	687	294	15.5		1	-	-		
	81	무 안	14,867	2,251	919	15.1	1		까리따스수녀회	2		
	82	하 상	18,371	1,076	502	5.9	1		-	-	1	
	83	학다리	6,352	920	318	14.5	1		샬트르 성 바오로수녀회	1		3
	84	함 평	13,845	2,134	825	15.4	1		샬트르 성 바오로수녀회	2		1
서남부 지구	85	해 남	65,255	2,744	1,291	4.2	2		예수 성심 시녀회	2		3
	86	강 진	44,904	2,442	1,451	5.4	1		사랑의 씨튼수녀회	2	2	3
	87	독 천		612	366		1		-	-	2	2
	88	신 북	15,261	437	213	2.9	1		-	-		2
	89	영 압	12,467	1,314	632	10.5	1		인보성체수녀회	2		1
	90	완 도	54,301	1,570	782	2.9	1		사랑의 씨튼수녀회	2	1	3
	91	우수영	16,479	1,147	515	7.0	1		수사 2명	-	1	4
	92	장 흥	43,051	1,839	897	4.3	2		미리내 성모성심수녀회	5	4	8
	93	진 길	16,454	790	288	4.8	1		-	-		
	94	진 도	18,720	1,626	776	8.7	1		거룩한 말씀의 회	2		2
순천 지구	95	저전동	38,010	4,121	1,886	10.8	2		까리따스수녀회	3		
	96	금 당	50,100	3,337	1,374	6.7		2	까리따스수녀회	2		
	97	매곡동	59,954	4,720	2,255	7.9	2		예수성심시녀회	2		2
	98	상 사	3,072	294	121	9.6		1				1
	99	연향동	45,000	3,537	1,457	7.9	2		까리따스수녀회	2		
	100	조곡동		3,043	1,330		1		거룩한 말씀의 회	2		
	101	조례동	38,120	2,279	916	6.0	1		-	-		
	102	광 양	63,947	2,403	1,128	3.8	1		-	-		1
	103	광영동	39,203	3,449	1,389	8.8	2		사랑의 씨튼수녀회	2		
	104	중 동	46,374	1,930	773	4.2	1		-	-		
	105	고 흥	35,764	1,088	509	3.0	1		까리따스수녀회	2		1
	106	구 례	33,630	1,257	652	3.7	1		-	-		1
	107	녹 동	21,476	1,662	790	7.7	1		미리내성모성심수녀회	5		2
	108	도 화	12,000	230	120	1.9		1	-	-	1	
	109	별 교		1,237	632		1		까리따스수녀회	2		3
110	보 성	12,210	1,605	698	13.1	1		미리내성모성심수녀회	2	1	1	
111	소록도	798	393	171	49.2	2		샬트르 성 바오로수녀회	3			
여수 지구	112	문수동	50,829	3,394	1,400	6.7	2					
	113	동산동	20,140	2,754	1,332	13.7	1		까리따스수녀회	2		
	114	미평동	31,975	1,599	643	5.0	1		인보성체 수녀회	0		
	115	서교동	66,217	2,976	1,382	4.5	1		한국 순교 복자수녀회	2		1
	116	선원동	35,014	3,493	1,465	10.0	1		한국 순교 복자수녀회	2		
	117	소호동	25,114	1,477	531	5.9	1		-	-		
	118	신기동	52,000	2,456	1,039	4.7	2		-	-		
	119	울 촌	10,698	566	260	5.3	1		-	-	1	1
계			3,373,315	329,951	146,917	9.8	153	6		170	24	82

통계. 1) 신자 총수 · 증감

지구	번 번호	본당명	총수 증 감			영세 자	증 가				감 소					
			2008년 총수	2009년 총수	증감		전 입			증가 총계	사 망		전 출			감소 총계
							교구내	타교구	기타		사망	추정	교구내	타교구	기타	
광 주 동 부 지 구	1	봉선제석	7,232	7,270	38	131	164	29	4	328	28		216	46		290
	2	봉선조봉	1,942	2,066	124	58	155	15	4	232	10		68	24	6	108
	3	계림동	4,090	4,117	27	88	112	20	16	236	20		115	71	3	209
	4	남 동	4,576	4,581	5	91	37	4		132	7		92	28		127
	5	노대동	661	756	95	27	103	3		133	5		30	3		38
	6	방림동	5,129	5,268	139	104	213	14	1	332	32		127	34		193
	7	산수동	4,401	4,438	37	110	94	24	3	231	14		139	41		194
	8	지산동	4,377	4,320	-57	90	37	7	13	147	15		144	45		204
	9	진월동	7,268	7,353	85	159	171	23	4	357	32		188	46	6	272
	10	학운동	5,643	5,654	11	101	126	16	2	245	22		153	59		234
	11	호남동	2,839	2,795	-44	18	34	9		61	5		75	25		105
	12	화 순	3,484	3,496	12	40	77	15	26	158	25		82	17	22	146
광 주 서 부 지 구	13	염주대건	4,724	4,842	118	117	161	15		293	27		124	24		175
	14	염주경환	3,327	3,322	-5	72	48	38	1	159	19		115	30		164
	15	염주제준	2,197	2,192	-5	52	47	3		102	9		86	12		107
	16	광천동	3,039	3,022	-17	60	55	9	7	131	14		99	35		148
	17	금호동	6,434	6,657	223	245	285	33	6	569	28		242	75	1	346
	18	농성동	5,054	5,065	11	47	98	24	37	206	19		153	23		195
	19	쌍촌동	5,994	6,048	54	107	138	41	11	297	19		167	57		243
	20	월산동	4,378	4,302	-76	47	27	4	2	80	25		119	12		156
	21	주월동	3,118	3,185	67	53	113	13	2	181	4		83	27		114
	22	치평동	3,973	4,101	128	113	179	39	18	349	11		151	59		221
	23	풍암동	4,012	4,222	210	145	237	48	4	434	11		180	33		224
광 주 북 부 지 구	24	임 동	4,868	4,845	-23	97	113	14	6	230	27		119	25	82	253
	25	북 동	4,213	4,237	24	104	34	4		142	6	13	80	19		118
	26	문흥동	6,583	6,682	99	168	204	19	2	393	27		220	46	1	294
	27	동림동	3,937	4,091	154	78	225	12	2	317	12		117	34		163
	28	두암동	4,978	4,930	-48	107	99	19	79	304	14		216	41	81	352
	29	삼각동	4,320	4,348	28	192	151	28		371	12		281	47	3	343
	30	서산동	3,907	3,885	-22	74	64	19	2	159	16		145	20		181
	31	양산동	4,912	5,107	195	128	210	32	9	379	17		129	38		184
	32	오치동	6,131	6,137	6	97	159	33	5	294	22		211	49	6	288
	33	용봉동	4,091	4,309	218	165	249	36	7	457	21		185	24	9	239
	34	운암동	7,402	7,898	496	142	613	51	8	814	19		227	72		318
	35	중흥동	4,303	4,167	-136	58	48	10		116	23		171	56	2	252
	36	곡 성	1,046	1,053	7	19	11	6	6	42	7		21	7		35
	37	담 양	1,883	1,911	28	38	44	25	15	122	24		55	13	2	94
	38	대 치	415	479	64	30	37	1	14	82	1		17			18
	39	창 평	342	354	12	8	9	1		18	2		2	2		6
	40	옥 과	411	417	6	14	8	4		26	3		10	7		20
광 주 광 산 지 구	41	월곡동	5,022	5,285	263	145	290	39	26	500	26		178	33		237
	42	비아동	3,180	3,310	130	114	135	37		286	16		106	33	1	156
	43	신 동	3,539	3,474	-65	71	39	11		121	18		123	37	8	186
	44	신창동	1,580	2,065	485	116	409	60		585	6		72	22		100
	45	쌍암동	3,791	4,041	250	154	185	49	8	396	10		103	28	5	146
	46	우산동	1,867	1,826	-41	31	55	3	4	93	10		122	2		134
	47	운남동	3,211	3,281	70	57	114	24	1	196	2		105	19		126
	48	원 동	3,860	3,912	52	62	80	13	10	165	20		72	21		113
	49	임곡동	540	562	22	19	21	1	16	57	6		20	9		35
	50	평 동	631	664	33	10	13	6	17	46	10		2	1		13
	51	사거리	591	621	30	21	2	10	5	38	5			3		8
	52	사 창	409	403	-6	13	12	5	2	32	13		12	10	3	38
	53	염 산	377	389	12	11	5	4		20	3		3	2		8
	54	영 광	1,297	1,279	-18	21	16	13	6	56	14		13	7		74
	55	장 성	2,725	2,739	14	30	28	11	2	71	19		22	16		57
	56	홍 농	861	872	11	54	5	17		76	3		27	35		65
목 포 지 구	57	대성동	6,046	5,980	-66	119	94	20	8	241	33		217	57		307
	58	경 동	2,871	2,875	4	8	18	3	40	69	13		41	11		65
	59	북교동	3,115	3,080	-35	39	25	9	1	74	12		69	28		109
	60	산정동	1,567	1,532	-35	13	7	5		25	6		48	6		60

지구	번 이 번호	본당명	총수 증 감			영세 자	증 가				감 소					
			2008년 총수	2009년 총수	증감		전 입			증가 총계	사 망		전 출			감소 총계
							교구내	타교구	기타		사망	추정	교구내	타교구	기타	
목 포 지구	61	삼학도	3,168	3,125	-43	53	27	6	2	88	20		77	34		131
	62	연 동	4,985	4,999	14	76	33	24	2	135	20		79	22		121
	63	옥암동	4,661	5,199	538	175	501	89	1	766	20		137	71		228
	64	용당동	5,379	5,363	-16	82	103	20	6	211	33		150	44		227
	65	하 당	4,315	4,488	173	136	164	37	10	347	15		119	40		174
	66	삼 호	641	652	11	24	12	4		40			16	9	4	29
	67	석 문	583	949	366	6	367	2	5	380	7		4	3		14
	68	압해도	753	723	-30	3	5	3		11	21		15	5		41
	69	인 덕	1,088	1,089	1	7	4			11	6		4			10
	70	일 로	2,503	2,496	-7	20	16	3	12	51	10		30	18		58
	71	청 계	1,208	1,198	-10	23	2	3		28	8		6	4	20	38
	72	흑 산	1,148	1,145	-3	1				1	4					4
나주 지구	73	나 주	4,419	4,444	25	76	25	24	7	132	26		53	26	2	107
	74	금 압	712	708	-4	6	7		4	17	7		5	3	6	21
	75	남 평	595	622	27	17	25	2	1	45	10		4	4		18
	76	노 안	1,154	1,145	-9	2	7	3		12	6		6	9		21
	77	다 시	513	525	12	2	3		10	15	2		1			3
	78	영산포	1,363	1,388	25	34	11	3	4	52	10		11	6		27
	79	망 운	649	692	43	43	20	9	15	87	25		16	3		44
	80	몽 탄	678	687	9	16	3	5	3	27	4		2	12		18
	81	무 안	2,214	2,251	37	47	25	12	10	94	9		36	12		57
	82	하 상	1,059	1,076	17	9	23	3	2	37	9		6	4	1	20
	83	학다리	917	920	3	9	2	1		12	3		2	4		9
	84	함 평	2,129	2,134	5	31	12	8	3	54	9		29	11		49
서 남 지구	85	해 남	2,720	2,744	24	60	30	36	39	165	12		70	25	34	141
	86	강 진	2,442	2,442		38	1	27	8	74	10		41	23		74
	87	독 천	606	612	6	8	11	5	6	30	7		7	10		24
	88	신 북	418	437	19	16	8	2		26	4		2	1		7
	89	영 압	1,284	1,314	30	58	8	10	2	78	10		24	12	2	48
	90	완 도	1,558	1,570	12	33	21	12	1	67	12		27	16		55
	91	우수영	1,159	1,147	-12	14	4	7		25	9		16	1	11	37
	92	장 흥	1,732	1,839	107	116	15	19	9	159	10		24	18		52
	93	진 길	787	790	3	8	9	4		21	9		3	6		18
	94	진 도	1,625	1,626	1	26	5	9	2	42	5		22	13	1	41
순천 지구	95	저전동	4,258	4,121	-137	103	47	22	1	173	26		251	33		310
	96	금 당	3,160	3,337	177	140	149	33		322	4		76	35	30	145
	97	매곡동	4,694	4,720	26	66	76	29	3	174	23		87	38		148
	98	상 사		294	294	2	293	7		302			7	1		8
	99	연향동	3,508	3,537	29	78	70	35	2	185	1	8	116	31		156
	100	조곡동	3,201	3,043	-158	31	50	8	2	91	15		183	23	28	249
	101	조례동	2,190	2,279	89	79	126	21	4	230	11		106	24		141
	102	광 양	2,346	2,403	57	24	44	36	2	106	11		26	12		49
	103	광영동	3,490	3,449	-41	28	24	25	1	78	6		56	57		119
	104	중 동	1,771	1,930	159	58	79	68	10	215			18	38		56
	105	고 흥	1,066	1,088	22	23	14	16	1	54	6		15	11		32
	106	구 레	1,279	1,257	-22	39	8	7	4	58	13		19	17	31	80
	107	녹 동	1,662	1,662		32	3	4	8	47	10		12	21	4	47
	108	도 화	220	230	10	7		2	27	36	17		8	1		26
	109	벌 교	1,211	1,237	26	42	12	4	12	70	7		17	20		44
	110	보 성	1,594	1,605	11	21	10	8	7	46	6		17	11	1	35
	111	소록도	404	393	-11	5		9		14	9		12	4		25
여 수 지구	112	문수동	3,326	3,394	68	79	90	27	4	200	20		85	27		132
	113	동산동	2,808	2,754	-54	38	20	9	3	70	16		92	16		124
	114	미평동	1,558	1,599	41	47	58	12	2	119	5		56	17		78
	115	서교동	2,951	2,976	25	62	34	17	15	128	22		35	46		103
	116	선원동	3,408	3,493	85	97	136	21	4	258	8		113	52		173
	117	소호동	1,381	1,477	96	46	90	21	1	158	4		44	14		62
	118	신기동	2,500	2,456	-44	57	90	24		171	14		143	58		215
	119	울 촌	572	566	-6	12	6	1		19	5		13	6	1	25
계			324,437	329,951	5,514	7,193	9,580	1,958	739	19,470	1,530	21	9,160	2,788	457	13,956

지구별 신자현황

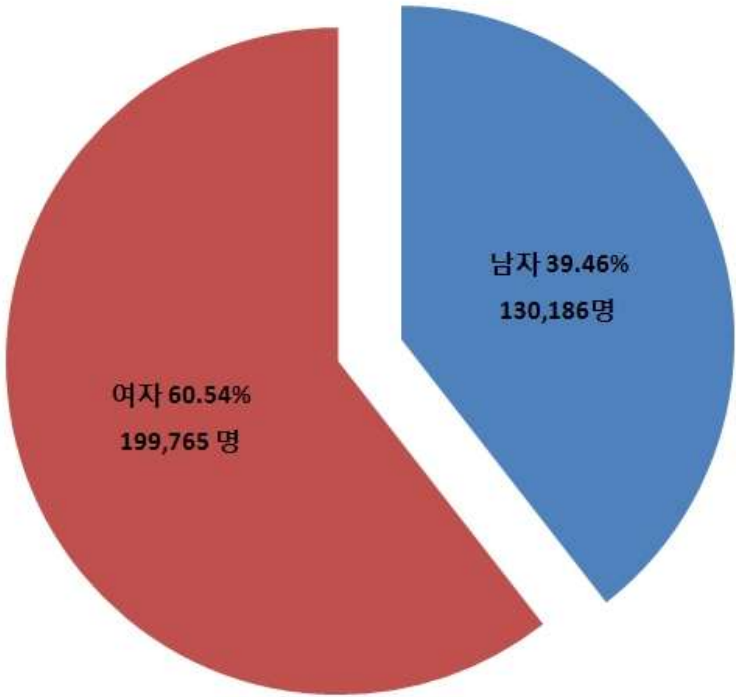


통계. 2) 신자 남녀 구분 · 증감

지구	번호	본당명	2008년 신자			2009년 신자			남		여		2009년 증감률
			계	남	여	계	남	여	증 감	증감률	증 감	증감률	
광주 동부 지구	1	봉선제석	7,232	2,803	4,429	7,270	2,811	4,459	8	0.29	30	0.68	0.53
	2	봉선조봉	1,942	763	1,179	2,066	830	1,236	67	8.78	57	4.83	6.39
	3	계림동	4,090	1,410	2,680	4,117	1,422	2,695	12	0.85	15	0.56	0.66
	4	남 동	4,576	1,625	2,951	4,581	1,625	2,956		-	5	0.17	0.11
	5	노대동	661	285	376	756	330	426	45	15.79	50	13.30	14.37
	6	방림동	5,129	1,933	3,196	5,268	2,008	3,260	75	3.88	64	2.00	2.71
	7	산수동	4,401	1,605	2,796	4,438	1,611	2,827	6	0.37	31	1.11	0.84
	8	지산동	4,377	1,493	2,884	4,320	1,481	2,839	-12	-0.80	-45	-1.56	-1.30
	9	진월동	7,268	2,879	4,389	7,353	2,911	4,442	32	1.11	53	1.21	1.17
	10	학운동	5,643	2,132	3,511	5,654	2,138	3,516	6	0.28	5	0.14	0.19
	11	호남동	2,839	1,011	1,828	2,795	1,000	1,795	-11	-1.09	-33	-1.81	-1.55
	12	화 순	3,484	1,334	2,150	3,496	1,343	2,153	9	0.67	3	0.14	0.34
광주 서부 지구	13	염주대건	4,724	1,861	2,863	4,842	1,905	2,937	44	2.36	74	2.58	2.50
	14	염주경환	3,327	1,303	2,024	3,322	1,301	2,021	-2	-0.15	-3	-0.15	-0.15
	15	염주제준	2,197	882	1,315	2,192	890	1,302	8	0.91	-13	-0.99	-0.23
	16	광천동	3,039	1,189	1,850	3,022	1,186	1,836	-3	-0.25	-14	-0.76	-0.56
	17	금호동	6,434	2,566	3,868	6,657	2,675	3,982	109	4.25	114	2.95	3.47
	18	농성동	5,054	1,895	3,159	5,065	1,945	3,120	50	2.64	-39	-1.23	0.22
	19	쌍촌동	5,994	2,354	3,640	6,048	2,385	3,663	31	1.32	23	0.63	0.90
	20	월산동	4,378	1,690	2,688	4,302	1,663	2,639	-27	-1.60	-49	-1.82	-1.74
	21	주월동	3,118	1,186	1,932	3,185	1,214	1,971	28	2.36	39	2.02	2.15
	22	치평동	3,973	1,534	2,439	4,101	1,591	2,510	57	3.72	71	2.91	3.22
	23	풍암동	4,012	1,619	2,393	4,222	1,683	2,539	64	3.95	146	6.10	5.23
광주 북부 지구	24	임 동	4,868	1,849	3,019	4,845	1,856	2,989	7	0.38	-30	-0.99	-0.47
	25	북 동	4,213	1,648	2,565	4,237	1,660	2,577	12	0.73	12	0.47	0.57
	26	문흥동	6,583	2,454	4,129	6,682	2,485	4,197	31	1.26	68	1.65	1.50
	27	동림동	3,937	1,608	2,329	4,091	1,669	2,422	61	3.79	93	3.99	3.91
	28	두암동	4,978	1,830	3,148	4,930	1,800	3,130	-30	-1.64	-18	-0.57	-0.96
	29	삼각동	4,320	1,843	2,477	4,348	1,860	2,488	17	0.92	11	0.44	0.65
	30	서산동	3,907	1,564	2,343	3,885	1,543	2,342	-21	-1.34	-1	-0.04	-0.56
	31	양산동	4,912	1,957	2,955	5,107	2,051	3,056	94	4.80	101	3.42	3.97
	32	오치동	6,131	2,460	3,671	6,137	2,474	3,663	14	0.57	-8	-0.22	0.10
	33	용봉동	4,091	1,673	2,418	4,309	1,774	2,535	101	6.04	117	4.84	5.33
	34	운암동	7,402	2,951	4,451	7,898	3,147	4,751	196	6.64	300	6.74	6.70
	35	중흥동	4,303	1,593	2,710	4,167	1,540	2,627	-53	-3.33	-83	-3.06	-3.16
	36	극 성	1,046	400	646	1,053	407	646	7	1.75		-	0.67
	37	담 양	1,883	691	1,192	1,911	698	1,213	7	1.01	21	1.76	1.49
	38	대 치	415	125	290	479	153	326	28	22.40	36	12.41	15.42
	39	창 평	342	124	218	354	128	226	4	3.23	8	3.67	3.51
	40	옥 과	411	150	261	417	153	264	3	2.00	3	1.15	1.46
광주 광산 지구	41	월곡동	5,022	1,944	3,078	5,285	2,049	3,236	105	5.40	158	5.13	5.24
	42	비아동	3,180	1,259	1,921	3,310	1,313	1,997	54	4.29	76	3.96	4.09
	43	신 동	3,539	1,357	2,182	3,474	1,322	2,152	-35	-2.58	-30	-1.37	-1.84
	44	신창동	1,580	678	902	2,065	894	1,171	216	31.86	269	29.82	30.70
	45	쌍암동	3,791	1,572	2,219	4,041	1,675	2,366	103	6.55	147	6.62	6.59
	46	우산동	1,867	718	1,149	1,826	705	1,121	-13	-1.81	-28	-2.44	-2.20
	47	운남동	3,211	1,268	1,943	3,281	1,292	1,989	24	1.89	46	2.37	2.18
	48	원 동	3,860	1,546	2,314	3,912	1,567	2,345	21	1.36	31	1.34	1.35
	49	입곡동	540	200	340	562	216	346	16	8.00	6	1.76	4.07
	50	평 동	631	228	403	664	249	415	21	9.21	12	2.98	5.23
	51	사거리	591	244	347	621	253	368	9	3.69	21	6.05	5.08
	52	사 창	409	178	231	403	177	226	-1	-0.56	-5	-2.16	-1.47
	53	염 산	377	145	232	389	149	240	4	2.76	8	3.45	3.18
	54	영 광	1,297	532	765	1,279	522	757	-10	-1.88	-8	-1.05	-1.39
	55	장 성	2,725	1,040	1,685	2,739	1,054	1,685	14	1.35			0.51
	56	홍 농	861	437	424	872	438	434	1	0.23	10	2.36	1.28
목포 지구	57	대성동	6,046	2,513	3,533	5,980	2,479	3,501	-34	-1.35	-32	-0.91	-1.09
	58	경 동	2,871	1,099	1,772	2,875	1,098	1,777	-1	-0.09	5	0.28	0.14
	59	북교동	3,115	1,258	1,857	3,080	1,238	1,842	-20	-1.59	-15	-0.81	-1.12
	60	산정동	1,567	616	951	1,532	606	926	-10	-1.62	-25	-2.63	-2.23

지구	번호	본당명	2008년 신자			2009년 신자			남		여		2009년 증감률
			계	남	여	계	남	여	증 감	증감률	증 감	증감률	
목포 지구	61	삼학도	3,168	1,297	1,871	3,125	1,274	1,851	-23	-1.77	-20	-1.07	-1.36
	62	연 동	4,985	2,049	2,936	4,999	2,060	2,939	11	0.54	3	0.10	0.28
	63	옥암동	4,661	1,930	2,731	5,199	2,168	3,031	238	12.33	300	10.98	11.54
	64	용당동	5,379	2,187	3,192	5,363	2,183	3,180	-4	-0.18	-12	-0.38	-0.30
	65	하 당	4,315	1,735	2,580	4,488	1,817	2,671	82	4.73	91	3.53	4.01
	66	삼 호	641	274	367	652	280	372	6	2.19	5	1.36	1.72
	67	석 문	583	228	355	949	394	555	166	72.81	200	56.34	62.78
	68	압해도	753	303	450	723	286	437	-17	-5.61	-13	-2.89	-3.98
	69	인 덕	1,088	410	678	1,089	410	679		-	1	0.15	0.09
	70	일 로	2,503	1,138	1,365	2,496	1,138	1,358		-	-7	-0.51	-0.28
	71	청 계	1,208	477	731	1,198	477	721		-	-10	-1.37	-0.83
	72	흙 산	1,148	467	681	1,145	465	680	-2	-0.43	-1	-0.15	-0.26
나주 지구	73	나 주	4,419	1,781	2,638	4,444	1,795	2,649	14	0.79	11	0.42	0.57
	74	금 암	712	325	387	708	323	385	-2	-0.62	-2	-0.52	-0.56
	75	남 평	595	226	369	622	238	384	12	5.31	15	4.07	4.54
	76	노 안	1,154	500	654	1,145	498	647	-2	-0.40	-7	-1.07	-0.78
	77	다 시	513	176	337	525	182	343	6	3.41	6	1.78	2.34
	78	영산포	1,363	473	890	1,388	480	908	7	1.48	18	2.02	1.83
	79	망 운	649	228	421	692	252	440	24	10.53	19	4.51	6.63
	80	몽 탄	678	272	406	687	276	411	4	1.47	5	1.23	1.33
	81	무 안	2,214	912	1,302	2,251	924	1,327	12	1.32	25	1.92	1.67
	82	하 상	1,059	394	665	1,076	403	673	9	2.28	8	1.20	1.61
	83	학다리	917	376	541	920	378	542	2	0.53	1	0.18	0.33
	84	함 평	2,129	882	1,247	2,134	890	1,244	8	0.91	-3	-0.24	0.23
서남부 지구	85	해 남	2,720	1,056	1,664	2,744	1,067	1,677	11	1.04	13	0.78	0.88
	86	강 진	2,442	732	1,710	2,442	734	1,708	2	0.27	-2	-0.12	-
	87	독 천	606	197	409	612	201	411	4	2.03	2	0.49	0.99
	88	신 북	418	174	244	437	183	254	9	5.17	10	4.10	4.55
	89	영 암	1,284	491	793	1,314	507	807	16	3.26	14	1.77	2.34
	90	완 도	1,558	669	889	1,570	667	903	-2	-0.30	14	1.57	0.77
	91	우수영	1,159	486	673	1,147	482	665	-4	-0.82	-8	-1.19	-1.04
	92	장 흥	1,732	709	1,023	1,839	758	1,081	49	6.91	58	5.67	6.18
	93	진 길	787	309	478	790	312	478	3	0.97		-	0.38
	94	진 도	1,625	663	962	1,626	662	964	-1	-0.15	2	0.21	0.06
순천 지구	95	저전동	4,258	1,686	2,572	4,121	1,636	2,485	-50	-2.97	-87	-3.38	-3.22
	96	금 당	3,160	1,258	1,902	3,337	1,321	2,016	63	5.01	114	5.99	5.60
	97	매곡동	4,694	1,937	2,757	4,720	1,963	2,757	26	1.34		-	0.55
	98	상 사				294	111	183	111		183		
	99	연향동	3,508	1,408	2,100	3,537	1,419	2,118	11	0.78	18	0.86	0.83
	100	조곡동	3,201	1,245	1,956	3,043	1,194	1,849	-51	-4.10	-107	-5.47	-4.94
	101	조례동	2,190	889	1,301	2,279	929	1,350	40	4.50	49	3.77	4.06
	102	광 양	2,346	907	1,439	2,403	931	1,472	24	2.65	33	2.29	2.43
	103	광영동	3,490	1,487	2,003	3,449	1,465	1,984	-22	-1.48	-19	-0.95	-1.17
	104	중 동	1,771	765	1,006	1,930	845	1,085	80	10.46	79	7.85	8.98
	105	고 흥	1,066	421	645	1,088	430	658	9	2.14	13	2.02	2.06
	106	구 례	1,279	515	764	1,257	508	749	-7	-1.36	-15	-1.96	-1.72
	107	녹 동	1,662	755	907	1,662	713	949	-42	-5.56	42	4.63	-
	108	도 화	220	76	144	230	81	149	5	6.58	5	3.47	4.55
	109	별 교	1,211	466	745	1,237	477	760	11	2.36	15	2.01	2.15
	110	보 성	1,594	626	968	1,605	634	971	8	1.28	3	0.31	0.69
	111	소록도	404	187	217	393	193	200	6	3.21	-17	-7.83	-2.72
여수 지구	112	문수동	3,326	1,312	2,014	3,394	1,335	2,059	23	1.75	45	2.23	2.04
	113	동산동	2,808	1,080	1,728	2,754	1,067	1,687	-13	-1.20	-41	-2.37	-1.92
	114	미평동	1,558	629	929	1,599	652	947	23	3.66	18	1.94	2.63
	115	서교동	2,951	1,156	1,795	2,976	1,165	1,811	9	0.78	16	0.89	0.85
	116	선원동	3,408	1,398	2,010	3,493	1,447	2,046	49	3.51	36	1.79	2.49
	117	소호동	1,381	602	779	1,477	624	853	22	3.65	74	9.50	6.95
	118	신기동	2,500	1,020	1,480	2,456	1,006	1,450	-14	-1.37	-30	-2.03	-1.76
	119	율 촌	572	235	337	566	234	332	-1	-0.43	-5	-1.48	-1.05
계			324,437	127,690	196,747	329,951	130,186	199,765	2,496	1.95	3,018	1.53	1.70

신자 남·여 현황



통계. 3) ① 신자 연령별 구분(남자)

지구	번호	본당명	1세 미만	1-6세	7-9세	10-12세	13-19세	20-29세	30-39세	40-49세	50-59세	60-64세	65-69세	70-79세	80세 이상	계
광주 동부 지구	1	봉선제석	2	39	43	78	343	626	378	357	556	152	79	91	67	2,811
	2	봉선조봉		26	26	57	155	143	66	144	141	23	12	26	11	830
	3	계림동		24	16	31	89	237	304	195	200	95	94	102	35	1,422
	4	남 동	1	25	15	23	90	219	293	310	283	108	110	93	55	1,625
	5	노대동		9	11	10	41	85	44	37	57	16	5	13	2	330
	6	방림동		31	23	33	145	343	391	281	333	153	117	115	43	2,008
	7	산수동	4	35	30	47	196	315	235	217	255	91	62	99	25	1,611
	8	지산동		14	18	24	85	206	300	289	237	86	78	102	42	1,481
	9	진월동		54	70	117	409	644	359	415	455	137	98	115	38	2,911
	10	학운동		24	24	53	166	427	405	282	336	133	108	138	42	2,138
	11	호남동		17	11	16	44	136	189	166	201	71	67	61	21	1,000
	12	화 순		26	36	48	156	210	219	229	192	61	57	80	29	1,343
광주 서부 지구	13	염주대건	1	24	26	59	218	460	292	213	329	103	80	73	27	1,905
	14	염주경환	1	24	33	45	208	332	144	149	252	55	17	26	15	1,301
	15	염주제준	2	9	9	39	118	245	112	97	165	45	21	17	11	890
	16	광천동	3	41	35	32	119	222	206	196	156	59	50	56	11	1,186
	17	금호동	6	91	109	152	417	491	299	463	372	87	91	74	23	2,675
	18	농성동		27	23	40	143	397	393	250	293	125	112	102	40	1,945
	19	쌍촌동		34	37	71	262	441	456	317	333	153	107	142	32	2,385
	20	월산동		13	13	18	89	268	305	276	279	138	81	125	58	1,663
	21	주월동		17	12	29	117	247	212	163	210	72	58	53	24	1,214
	22	치평동		31	26	81	280	240	228	272	232	67	46	69	19	1,591
	23	풍암동		47	79	90	274	257	225	276	255	57	61	49	13	1,683
광주 북부 지구	24	임 동	1	32	22	23	111	348	406	319	272	112	89	93	28	1,856
	25	북 동	5	23	15	27	79	255	342	274	269	108	103	120	40	1,660
	26	문흥동		36	36	54	241	526	400	307	420	166	102	144	53	2,485
	27	동림동		61	41	51	202	358	252	249	254	76	55	54	16	1,669
	28	두암동	2	27	23	41	186	389	315	242	246	116	93	89	31	1,800
	29	삼각동	1	43	49	107	452	335	170	342	221	46	32	45	17	1,860
	30	서산동	1	20	28	43	257	342	178	230	277	60	42	53	12	1,543
	31	양산동	5	84	68	90	273	388	323	306	288	82	60	65	19	2,051
	32	오치동	2	29	46	77	372	654	314	321	369	112	71	79	28	2,474
	33	용봉동	2	41	32	65	225	367	271	267	251	104	66	71	12	1,774
	34	운암동	1	68	63	85	301	739	510	395	568	197	106	76	38	3,147
	35	중흥동	3	14	18	28	97	309	315	235	226	81	74	106	34	1,540
	36	곡 성		11	15	14	29	81	58	73	60	20	10	19	17	407
	37	담 양		8	11	17	56	108	94	109	134	42	35	60	24	698
	38	대 치	2	5	4	6	10	10	22	18	20	21	24	7	4	153
	39	창 평		2			5	16	30	9	25	12	11	9	9	128
	40	옥 과		6	9	3	23	19	20	23	18	7	5	10	10	153
광주 광산 지구	41	월곡동		41	42	76	281	400	264	368	341	81	48	62	45	2,049
	42	비아동		26	54	69	251	208	142	259	193	45	22	31	13	1,313
	43	신 동		31	16	30	124	212	247	232	199	78	59	76	18	1,322
	44	신창동		61	48	58	120	113	157	166	91	32	27	14	7	894
	45	쌍암동		48	51	85	366	247	172	311	253	46	42	35	19	1,675
	46	우산동		16	11	16	79	169	81	112	136	31	16	28	10	705
	47	운남동	1	57	65	83	215	176	170	262	144	46	28	33	12	1,292
	48	원 동		23	30	43	148	277	306	226	217	93	78	78	48	1,567
	49	임곡동		3		7	17	37	18	28	28	10	15	22	31	216
	50	평 동		1	3	4	10	20	47	36	60	16	19	22	11	249
	51	사거리		3	6	4	17	40	43	48	32	12	14	22	12	253
	52	사 창		4	3	5	8	25	19	33	38	17	7	15	3	177
	53	염 산		1		3	12	29	21	21	15	7	10	27	3	149
	54	영 광		10	14	16	51	76	96	106	60	33	17	23	20	522
	55	장 성		10	9	19	50	143	160	172	207	82	56	85	61	1,054
	56	홍 농	1	20	20	23	37	68	57	86	65	7	14	15	25	438
목포 지구	57	대성동	1	58	44	82	271	481	380	393	362	114	109	128	56	2,479
	58	경 동		13	14	28	56	162	204	162	182	85	68	89	35	1,098
	59	북교동		13	13	17	64	148	200	204	243	93	78	108	57	1,238
	60	산정동		11	8	20	49	85	115	100	90	37	35	35	21	606

지구	번호	본당명	1세 미만	1-6세	7-9세	10-12세	13-19세	20-29세	30-39세	40-49세	50-59세	60-64세	65-69세	70-79세	80세 이상	계	
목포 지구	61	삼학도	2	26	21	29	88	274	236	142	211	83	72	71	19	1,274	
	62	연동		17	6	20	103	315	375	343	359	130	109	121	162	2,060	
	63	옥암동	2	75	107	118	289	292	326	410	301	81	59	77	31	2,168	
	64	용당동	1	25	19	55	184	438	398	326	357	126	98	113	43	2,183	
	65	하당	3	45	63	87	301	326	196	345	270	58	44	59	20	1,817	
	66	삼호		15	10	28	45	32	40	61	32	7	6	3	1	280	
	67	석문		2	4	5	26	72	81	63	42	24	22	32	21	394	
	68	압해도		3		5	12	33	60	55	33	22	19	30	14	286	
	69	인덕		3	1	2	27	51	77	56	42	26	39	69	17	410	
	70	일로			14	15	22	56	119	238	217	175	76	69	87	50	1,138
	71	청계	3	11	9	9	40	67	62	74	92	37	26	41	6	477	
	72	혹산			5	2	17	11	33	83	123	76	51	37	16	11	465
나주 지구	73	나주		28	29	54	153	239	246	305	366	122	82	123	48	1,795	
	74	금암		8	3	8	23	58	47	53	49	24	13	28	9	323	
	75	남평		6	5	4	17	36	46	30	32	15	13	29	5	238	
	76	노안		4	4	4	6	53	98	114	58	40	35	64	18	498	
	77	다시	1	6	4	7	17	28	31	18	22	6	15	19	8	182	
	78	영산포		4	8	10	39	77	66	79	83	32	30	24	28	480	
	79	망운		3	4	8	30	37	30	45	28	15	18	21	13	252	
	80	몽탄		4	2	4	10	31	44	52	51	19	18	25	16	276	
	81	무안		18	17	20	67	144	124	174	198	67	30	40	25	924	
	82	하상		8	4	10	25	51	67	65	64	28	30	32	19	403	
	83	학다리	1	20	14	13	31	43	62	56	57	24	22	32	3	378	
84	함평		7	18	11	45	99	149	163	191	68	52	61	26	890		
서남부 지구	85	해남		22	31	56	127	174	123	116	134	102	75	74	33	1,067	
	86	강진		5	13	15	87	121	117	123	138	40	19	46	10	734	
	87	독천		2	2	3	17	31	36	39	31	9	5	24	2	201	
	88	신북		5	5	13	21	20	27	25	26	11	11	15	4	183	
	89	영암	1	9	16	17	63	92	86	81	71	22	15	26	8	507	
	90	완도		14	9	19	61	104	102	117	98	47	39	41	16	667	
	91	우수영		5	1	7	35	58	78	92	99	22	33	29	23	482	
	92	장흥		13	18	36	83	118	114	130	120	49	23	39	15	758	
	93	진길		12	2	19	2	77	46	40	30	1	53	28	2	312	
	94	진도	2	10	15	21	57	110	86	104	100	49	39	55	14	662	
순천 지구	95	저전동	1	33	31	34	118	298	291	211	260	127	85	98	49	1,636	
	96	금당		35	44	88	256	192	114	324	184	34	23	15	12	1,321	
	97	매곡동	2	21	19	41	181	332	296	322	403	140	90	87	29	1,963	
	98	상사		3	1		6	17	16	20	19	10	2	15	2	111	
	99	연향동		17	21	66	229	343	107	229	302	47	21	27	10	1,419	
	100	조곡동	4	17	17	28	106	214	203	170	225	68	43	75	24	1,194	
	101	조례동		18	29	53	151	194	93	149	167	37	17	11	10	929	
	102	광양	1	12	17	31	97	211	128	167	151	46	21	36	13	931	
	103	광영동		17	21	59	228	345	87	297	325	39	9	14	24	1,465	
	104	중동	1	39	32	64	156	119	94	179	113	26	3	10	9	845	
	105	고흥		3	14	9	47	91	60	65	61	22	18	25	15	430	
	106	구례	1	17	8	10	41	83	75	112	77	34	14	23	13	508	
	107	녹동		12	14	32	75	110	108	130	99	20	21	51	41	713	
	108	도화					9	11	11	21	12	4	4	3	6	81	
	109	별교		7	3	11	28	51	90	94	94	28	25	26	20	477	
	110	보성		16	15	31	75	113	65	109	110	29	27	26	18	634	
	111	소록도		1	2	6	14	17	14	13	28	30	13	43	12	193	
여수 지구	112	문수동		23	14	31	153	335	165	158	253	59	56	56	32	1,335	
	113	동산동		11	9	20	64	156	198	157	200	90	46	78	38	1,067	
	114	미평동		24	13	28	120	117	71	126	102	21	16	7	7	652	
	115	서교동		17	29	26	80	234	196	137	197	92	64	59	34	1,165	
	116	선원동	2	26	40	88	243	261	159	275	236	64	30	12	11	1,447	
	117	소호동	1	17	17	33	111	107	66	121	102	25	11	10	3	624	
	118	신기동		24	26	41	129	203	122	160	181	65	27	20	8	1,006	
	119	울촌		5	4	12	12	34	46	28	34	17	9	25	8	234	
계			77	2,511	2,577	4,210	14,236	23,592	19,846	20,648	20,967	7,121	5,316	6,315	2,770	130,186	

통계. 3) ② 신자 연령별 구분(여자)

지구	번호	본당명	1세 미만	1-6세	7-9세	10-12세	13-19세	20-29세	30-39세	40-49세	50-59세	60-64세	65-69세	70-79세	80세 이상	계
광주 동부 지구	1	봉선제석		36	44	85	320	759	609	901	923	209	138	259	176	4,459
	2	봉선조봉	1	22	29	47	136	171	166	336	186	45	36	45	16	1,236
	3	계림동		16	16	36	116	297	432	476	458	219	160	273	196	2,695
	4	남 동	2	16	8	22	89	279	454	807	547	211	155	201	165	2,956
	5	노대동		7	5	10	37	65	65	98	68	23	18	22	8	426
	6	방림동		22	19	39	140	414	512	558	693	257	170	255	181	3,260
	7	산수동	2	22	31	55	225	406	400	518	476	177	167	242	106	2,827
	8	지산동		6	9	22	167	309	405	726	501	210	153	188	143	2,839
	9	진월동	2	45	52	100	391	716	618	939	826	217	164	218	154	4,442
	10	학운동		25	25	44	175	462	515	663	713	203	220	296	175	3,516
	11	호남동		18	13	18	62	143	299	520	323	131	95	99	74	1,795
	12	화 순		23	32	47	156	235	332	413	308	121	112	228	146	2,153
광주 서부 지구	13	염주대건		25	20	48	227	481	387	568	613	178	110	181	99	2,937
	14	염주경환		24	21	47	181	379	246	454	412	69	39	104	45	2,021
	15	염주제준		11	16	21	98	225	142	305	314	51	41	52	26	1,302
	16	광천동	1	36	45	42	112	222	327	327	312	128	88	135	61	1,836
	17	금호동	1	71	99	127	425	557	623	925	604	140	131	201	78	3,982
	18	농성동		18	13	37	141	419	506	541	618	262	179	239	147	3,120
	19	쌍촌동		27	31	42	212	489	601	703	736	266	166	243	147	3,663
	20	월산동		10	16	20	85	243	373	496	577	206	162	249	202	2,639
	21	주월동		13	17	26	110	303	311	372	419	134	97	108	61	1,971
	22	치평동		30	29	71	275	269	434	640	357	112	86	136	71	2,510
	23	풍암동		55	54	104	257	280	476	606	369	118	67	96	57	2,539
광주 북부 지구	24	임 동		23	23	27	100	361	526	612	561	225	190	228	113	2,989
	25	북 동	1	17	21	22	90	244	487	466	458	204	195	204	168	2,577
	26	문흥동		36	29	44	269	575	627	782	852	279	205	330	169	4,197
	27	동림동	1	45	44	63	205	354	384	515	445	115	85	116	50	2,422
	28	두암동	1	26	26	54	241	472	464	593	632	176	143	197	105	3,130
	29	삼각동	0	40	56	86	289	296	426	690	301	68	65	119	52	2,488
	30	서산동	1	18	22	45	214	343	330	602	401	119	78	112	57	2,342
	31	양산동	4	79	85	103	236	400	566	632	476	133	100	160	82	3,056
	32	오치동	1	32	34	59	306	589	500	861	652	171	142	209	107	3,663
	33	용봉동	3	29	35	56	227	339	385	546	463	157	129	121	45	2,535
	34	운암동	3	63	54	86	284	764	749	936	1,109	265	132	198	108	4,751
	35	중흥동		17	11	30	109	297	408	476	500	209	198	252	120	2,627
	36	곡 성		7	7	10	34	69	106	126	96	30	29	88	44	646
	37	담 양		5	9	14	52	134	152	212	187	57	72	180	139	1,213
	38	대 치		2	3	5	22	30	32	36	51	45	39	41	20	326
	39	창 평		1	2	1	8	24	28	31	41	22	17	34	17	226
	40	옥 과		8	4	10	16	32	38	40	33	13	11	31	28	264
광주 광산 지구	41	월곡동		41	33	71	246	448	461	841	556	106	91	209	133	3,236
	42	비아동		41	34	66	232	268	273	549	260	64	57	106	47	1,997
	43	신 동		25	24	48	120	211	367	403	343	151	131	189	140	2,152
	44	신창동		45	30	51	106	119	312	251	137	44	28	30	18	1,171
	45	쌍암동		53	52	90	290	259	348	705	279	81	56	110	43	2,366
	46	우산동		7	14	17	107	161	130	243	185	41	40	99	77	1,121
	47	운남동	2	40	60	90	216	225	397	503	216	55	67	79	39	1,989
	48	원 동		23	32	41	129	285	434	400	383	146	129	205	138	2,345
	49	임곡동		2	3	6	14	33	48	37	46	26	30	47	54	346
	50	평 동	1	6	4	5	10	29	60	52	75	32	25	66	50	415
	51	사거리		6	3	8	22	38	54	67	43	16	28	52	31	368
	52	사 창	1	7		1	8	22	31	28	42	14	17	34	21	226
	53	염 산		0	2	3	15	24	30	33	29	16	28	43	17	240
	54	영 광		10	10	20	57	98	97	166	113	33	32	70	51	757
	55	장 성		16	13	10	69	145	216	298	316	111	98	189	204	1,685
	56	홍 능		13	21	24	47	38	77	116	43	6	15	22	12	434
목포 지구	57	대성동		58	60	64	250	481	530	626	563	176	192	316	185	3,501
	58	경 동		15	14	31	95	184	297	257	301	136	125	167	155	1,777
	59	북교동		9	10	14	69	144	245	324	350	149	142	225	161	1,842
	60	산정동		7	4	12	42	96	184	129	126	74	48	127	77	926

지구	번호	본당명	1세 미만	1-6세	7-9세	10- 12세	13- 19세	20- 29세	30- 39세	40- 49세	50- 59세	60- 64세	65- 69세	70- 79세	80세 이상	계
목포 지구	61	삼학도		21	22	23	104	269	326	310	376	119	100	126	55	1,851
	62	연 동		15	10	16	118	315	515	503	573	219	150	254	251	2,939
	63	옥암동	2	75	87	116	283	359	571	727	355	112	86	171	87	3,031
	64	용당동	1	34	31	42	176	463	487	580	611	191	152	269	143	3,180
	65	하 당		46	42	80	287	352	379	652	431	80	82	141	99	2,671
	66	삼 호		11	20	21	47	33	90	78	38	11	6	11	6	372
	67	석 문			4	7	34	65	79	69	86	35	33	85	58	555
	68	압해도		2		7	18	51	76	64	52	22	29	66	50	437
	69	인 덕		4	5	8	20	55	112	107	70	49	65	102	82	679
	70	일 로		12	10	20	64	123	172	172	203	100	110	198	174	1,358
	71	청 계		9	14	8	39	69	102	97	117	47	62	97	60	721
	72	흑 산		13	4	21	14	63	83	137	116	65	61	70	33	680
나주 지구	73	나 주		22	27	34	156	247	343	494	483	155	164	271	253	2,649
	74	금 암		2	3	5	19	46	50	41	62	24	28	57	48	385
	75	남 평		7	6	5	27	44	47	40	59	17	24	67	41	384
	76	노 안		5	7	9	7	75	139	122	57	61	50	88	27	647
	77	다 시	1	9	3	8	13	32	36	49	44	21	41	54	32	343
	78	영산포		2	2	12	37	109	117	133	153	55	48	124	116	908
	79	망 운		3	2	4	37	53	49	68	65	28	39	61	31	440
	80	몽 탄		4		4	9	16	41	63	64	30	43	68	69	411
	81	무 안		21	20	32	62	122	212	249	252	79	68	110	100	1,327
	82	하 상		7	8	7	18	56	84	89	89	44	53	115	103	673
	83	학다리		21	21	13	48	62	73	69	71	48	59	49	8	542
	84	함 평		9	8	14	53	112	139	212	238	61	94	181	123	1,244
서남 부 지구	85	해 남		37	41	71	146	204	217	274	226	151	107	123	80	1,677
	86	강 진		3	13	26	75	195	390	433	257	77	47	106	86	1,708
	87	독 천		3	3	4	15	25	40	100	54	24	30	75	38	411
	88	신 북		3	2	6	27	32	37	31	38	17	14	26	21	254
	89	영 암		11	14	20	81	121	118	148	111	33	38	70	42	807
	90	완 도		14	15	24	54	109	148	194	153	56	47	53	36	903
	91	우수영		3	5	7	30	66	68	117	119	37	52	101	60	665
	92	장 흥		16	26	39	83	119	155	193	185	36	58	98	73	1,081
	93	진 길		12	5	28	2	91	53	72	65	4	76	63	7	478
	94	진 도		7	6	19	61	107	126	192	194	51	47	81	73	964
순천 지구	95	저전동	3	33	31	34	120	305	410	410	524	166	150	192	107	2,485
	96	금 당		46	53	80	268	238	324	628	229	35	31	49	35	2,016
	97	매곡동	1	20	20	33	183	369	369	581	631	157	101	194	98	2,757
	98	상 사		1		2	7	21	30	29	27	13	13	27	13	183
	99	연향동		19	20	37	254	351	227	610	428	53	30	55	34	2,118
	100	조곡동		17	16	29	94	261	244	355	388	122	88	146	89	1,849
	101	조례동		22	29	41	160	172	183	381	227	37	24	52	22	1,350
	102	광 양		18	20	28	98	198	208	356	267	59	54	88	78	1,472
	103	광영동	1	16	22	56	229	358	168	635	406	17	12	40	24	1,984
	104	중 동	1	34	30	53	132	112	211	317	129	20	16	21	9	1,085
	105	고 흥		5	10	17	44	84	86	118	122	32	30	67	43	658
	106	구 례	1	16	10	11	51	69	119	172	124	45	35	46	50	749
	107	녹 동		11	9	26	61	107	164	168	102	51	50	105	95	949
	108	도 화				1	13	8	13	39	28	6	8	18	15	149
	109	벌 교		3	2	8	28	70	112	134	124	53	51	100	75	760
	110	보 성		12	11	26	69	116	148	193	147	45	37	100	67	971
	111	소록도		1	2	1	9	34	33	31	21	12	11	34	11	200
여수 지구	112	문수동		15	26	38	146	345	278	430	419	91	66	130	75	2,059
	113	동산동		15	14	22	60	149	244	280	331	153	94	160	165	1,687
	114	미평동	-	20	11	38	103	121	159	232	157	29	17	35	25	947
	115	서교동	2	22	23	25	94	234	283	328	372	118	84	118	108	1,811
	116	선원동	2	34	42	76	229	259	335	513	373	60	36	42	45	2,046
	117	소호동		26	19	30	108	104	143	233	123	29	13	8	17	853
	118	신기동		25	18	31	146	188	219	350	315	57	35	40	26	1,450
	119	울 촌		2	2	2	15	38	43	43	63	14	25	57	28	332
계			43	2,346	2,458	4,002	13,968	25,325	30,459	41,521	35,161	11,085	9,237	14,630	9,530	199,765

통계. 4) 신자 연령별 구분 · 증감(전년도 대비증감)

구분	2008년 총수			2009년 총수			증감수			증감률	
	남	여	계	남	여	계	남	여	계		
1	1세 미만	39	146	285	77	43	120	-62	-103	-165	-57.89
2	1-6세	2,834	2,538	5,372	2,511	2,346	4,857	-323	-192	-515	-9.59
3	7-9세	3,021	2,983	6,004	2,577	2,458	5,035	-444	-525	-969	-16.14
4	10-12세	4,680	4,389	9,069	4,210	4,002	8,212	-470	-387	-857	-9.45
5	13-19세	14,524	14,367	28,891	14,236	13,968	28,204	-288	-399	-687	-2.38
6	20-29세	23,881	26,485	50,366	23,592	25,325	48,917	-289	-1,160	-1,449	-2.88
7	30-39세	18,914	30,906	49,820	19,846	30,459	50,305	932	-447	485	0.97
8	40-49세	21,021	42,274	63,295	20,648	41,521	62,169	-373	-753	-1,126	-1.78
9	50-59세	19,545	32,009	51,554	20,967	35,161	56,128	1,422	3,152	4,574	8.87
10	60-64세	6,351	9,958	16,309	7,121	11,085	18,206	770	1,127	1,897	11.63
11	65-69세	4,923	8,740	13,663	5,316	9,237	14,553	393	497	890	6.51
12	70-79세	5,524	13,850	19,374	6,315	14,630	20,945	791	780	1,571	8.11
13	80세 이상	2,333	8,102	10,435	2,770	9,530	12,300	437	1,428	1,865	17.87
계		127,690	196,747	324,437	130,186	199,765	329,951	2,496	3,018	5,514	1.70

신자 연령별 남 · 여 현황



통계. 5) 공소 신자수

번호	본당명	공소수	공소명	소재지	신자수		
					계	남	여
1	강진	3	금일	완도	49	18	31
2			성전	강진	104	33	71
3			신전	강진	72	30	42
4	경동	1	장산	신안	62	27	35
5	계림동	1	인암	담양	123	38	85
6	구례	1	산동	구례	46	20	26
7	고흥	1	과역	고흥	56	18	38
8	곡성	1	석곡	곡성	131	41	90
9	광양	1	중도	광양	47	22	25
10	금암	1	현애	나주	289	145	144
11	나주	1	금천	나주	197	68	129
12	남평	1	호혜	나주	121	50	71
13	녹동	2	금산	고흥	179	74	105
14			금당	완도	114	49	65
15	대성동	2	대리	신안	97	45	52
16	독천	2	웅곡	신안	191	69	122
17			군서	영암	167	55	112
18	망운	3	성재	영암	208	73	135
19			해제	무안	100	38	62
20			지도	신안	51	12	39
21	매곡동	2	임자	신안	7	3	4
22			서면	순천	78	30	48
23	북동	1	회망	순천	231	9	222
24	별교	3	양동	광주시	117	34	83
25			금성	고흥	21	15	6
26	보성	1	동강	순천	18	5	13
27	사거리	2	조성	보성	73	23	50
28			회천	보성	53	19	34
29	산정동	1	매남	장성	84	37	47
30	서교동	1	성진	장성	36	15	21
31	신북	2	울도	목포	52	24	28
32			거문도	여수시	22	9	13
33	압해도	1	시종	영암	40	14	26
34	연동	1	도포	영암	9	3	6
35	염산	1	신장	신안	485	188	297
36	영광	1	신의	신안	229	105	124
37	영암	1	백수	영광	54	15	39
38	영산포	3	영민	영광	64	35	29
39			영보	영암	61	22	39
40			동강	나주	144	54	90
41	옥암동	1	옥산	나주	77	36	41
42	완도	3	봉황	나주	34	13	21
43			임성	무안	205	90	115
44	우수영	4	노화	완도	119	52	67
45			당사	완도	63	23	40
46			신지	완도	24	10	14
47			고당	해남	199	86	113
48	원동	1	예락	해남	236	112	124
49	울촌	1	화원	해남	148	58	90
50	일로	2	황산	해남	255	109	146
51			삼도	광주	184	74	110

번호	본당명	공소수	공소명	소재지	신 자 수		
					계	남	여
52	임곡동	1	중 산	여주시	111	46	65
53			환학동	무 안	146	50	96
54			임마누엘	무 안	190	190	
55			본 량	광 주	126	44	82
56	장 흥	8	장 동	장흥	58	25	33
57			관 산	장흥	134	54	80
58			대 덕	장흥	151	61	90
59			안 양	장흥	50	20	30
60			용 산	장흥	32	12	20
61			회 진	장흥	31	15	16
62			유 치	장흥	48	24	24
63			장 평	장흥	65	29	36
64	상사	1	별 량	순천	109	31	78
65	진도	2	석 교	진도	90	41	49
66			인 지	진도	127	55	72
67	청계	2	기 동	무안	204	79	125
68			강 정	무안	70	26	44
69	학다리	3	석 정	함평	116	39	77
70			신 계	함평	69	34	35
71			재 생	함평	79	37	42
72	함평	1	장 년	함평	82	42	40
73	해남	3	남 창	해남	179	78	101
74			땅 끝	해남	178	76	102
75			영 전	해남	59	33	26
76	화순	1	능 주	화순	392	160	232
77	흑산	6	사 리	신안	10	1	9
78			오 리	신안	16	6	10
79			장 도	신안	6	1	5
80			다촌리	신안	9	3	6
81			홍도1구	신안	11	5	6
82			홍도2구	신안	6	1	5
계		82			8,731	3,547	5,184

통계 II. 신학생(광주가톨릭대학교 자료 기준)

지구	번호	본당명	신 학생									
			학부생	연구과생	휴학생	유학생	재적총수	신입생	편입생	복학생	제적생	부제
광주 동부 지구	1	봉선제석	2	1			3					
	2	봉선조봉	1				1					
	3	계림동				1	1					
	4	남 동		2			2				1	1
	5	노대동										
	6	방림동	2				2					
	7	산수동		1	1		2					
	8	지산동										
	9	진월동	2				2	1				
	10	학운동		1			1					
	11	호남동										
	12	화 순	1		1		2					
광주 서부 지구	13	염주대건	2				2	2				
	14	염주경환			1		1					
	15	염주제준	1				1					
	16	광천동	2				2					
	17	금호동	2		2		4	1				
	18	농성동	1				1					
	19	쌍촌동										
	20	월산동		1			1					
	21	주월동		1			1					
	22	치평동										
	23	풍암동	1	1			2					1
광주 북부 지구	24	입 동	1	1			2					1
	25	북 동	1				1					
	26	문흥동	1	1			2					
	27	동림동	1		1		2					
	28	두암동	1				1					
	29	삼각동										
	30	서산동		1			1					1
	31	양산동	1				1	1				
	32	오치동		1	1		2					1
	33	용봉동		1			1					
	34	운암동		1	1		2					1
	35	중흥동										
	36	곡 성	1				1					
	37	담 양			1		1					
	38	대 치		1			1					
	39	창 평										
	40	옥 과										
광주 광산 지구	41	월곡동			1		1					
	42	비아동	1	1			2					
	43	신 동	1			1	2					
	44	신창동			1		1					
	45	쌍암동	1		1		2					
	46	우산동										
	47	운남동	1				1	1				
	48	원 동										
	49	입곡동	1				1			1		
	50	평 동										
	51	사거리										
	52	사 창										
	53	염 산										
	54	영 광										
	55	장 성										
	56	홍 농										
목포 지구	57	대성동	2	1			3	2				
	58	경 동										
	59	북교동										
	60	산정동										

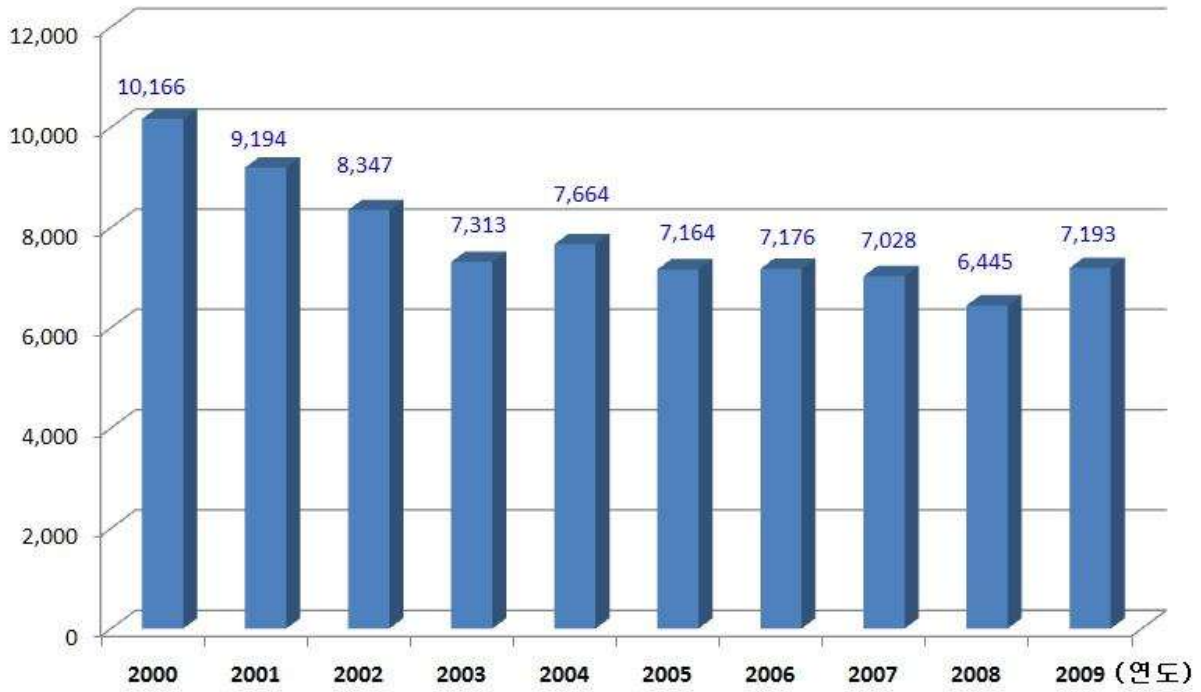
지구	번호	본당명	신 학생									
			학부생	연구과생	휴학생	유학생	재적총수	신입생	편입생	복학생	제적생	부제
목포 지구	61	삼학도	1				1					
	62	연 동	2	1			3					
	63	옥암동										0
	64	용당동	1	1	1		3			1		
	65	하 당										
	66	삼 호										
	67	석 문										
	68	압해도										
	69	인 덕										
	70	일 로								1		
	71	청 계										
	72	흑 산										
나주 지구	73	나 주	1	1	1		3					1
	74	금 압										
	75	남 평										
	76	노 안										
	77	다 시										
	78	영산포										
	79	망 운										
	80	몽 탄										
	81	무 안										
	82	하 상										
	83	학다리										
	84	함 평										
서남부 지구	85	해 남										
	86	강 진										
	87	독 천										
	88	신 북										
	89	영 암										
	90	완 도										
	91	우수영										
	92	장 흥										
	93	진 길										
	94	진 도										
순천 지구	95	저전동										
	96	금 당	1				1			1		
	97	매곡동	2	1	1		4					1
	98	상 사										
	99	연향동			1		1					
	100	조곡동										
	101	조례동										
	102	광 양			1	1	2					
	103	광영동			1		1					
	104	중 동										
	105	고 흥										
	106	구 례										
	107	녹 동										
	108	도 화										
109	벌 교											
110	보 성											
111	소록도											
여수 지구	112	문수동	2				2					
	113	동산동		1	1		2					
	114	미평동	1				1					
	115	서교동	2	1			3	1				
	116	선원동	1				1	1				
	117	소호동										
	118	신기동										
	119	을 촌		1			1					
계			45	24	19	3	91	10	0	4	1	8

통계 III. 1) 성사사목(세례) ① 예비신자, 영세자, 대세자

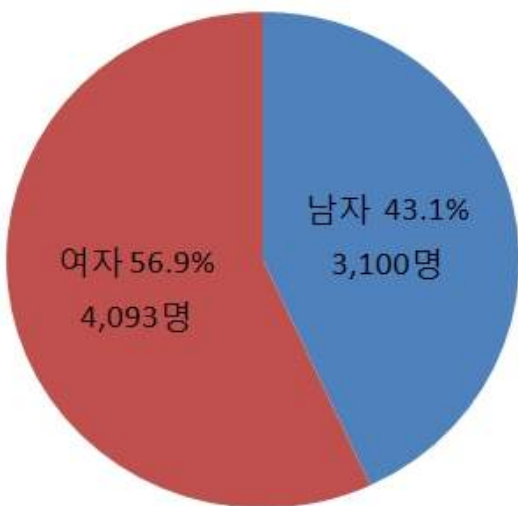
지구	번호	본당명	예비신자		영세자								대세자
			연중 총수	연말 현재	세례구분			남녀구분		전년도 총수	증감수	증감률	
					유아	어른	계	남	녀				
광주 동부 지구	1	봉선제석	179	48	19	112	131	46	85	127	4	3.15	11
	2	봉선조봉	70	12	18	40	58	25	33	52	6	11.54	9
	3	계림동	101	19	24	64	88	40	48	63	25	39.68	6
	4	남 동	101	10	25	66	91	35	56	45	46	102.22	6
	5	노대동	29	12	14	13	27	14	13	8	19	237.50	2
	6	방림동	102	22	18	86	104	48	56	91	13	14.29	7
	7	산수동	103	29	29	81	110	48	62	94	16	17.02	7
	8	지산동	119	34	6	84	90	31	59	101	-11	-10.89	5
	9	진월동	186+		21	138	159	62	97	132	27	20.45	8
	10	학운동	113		13	88	101	46	55	90	11	12.22	5
	11	호남동	18		6	12	18	3	15	102	-84	-82.35	5
	12	화 순	46	13	7	33	40	18	22	31	9	29.03	9
광주 서부 지구	13	염주대건	142		14	103	117	45	72	66	51	77.27	9
	14	염주경환	80		13	59	72	26	46	70	2	2.86	5
	15	염주제준	60		7	45	52	28	24	39	13	33.33	4
	16	광천동	54	20	21	39	60	24	36	61	-1	-1.64	7
	17	금호동	409	76	74	171	245	106	139	199	46	23.12	9
	18	농성동	45	19	0	47	47	19	28	55	-8	-14.55	
	19	쌍촌동	110	25	13	94	107	53	54	105	2	1.90	9
	20	월산동	43	18	9	38	47	19	28	12	35	291.67	8
	21	주월동	58	9	10	43	53	22	31	45	8	17.78	6
	22	치평동	130	17	42	71	113	48	65	98	15	15.31	1
	23	풍암동	210	40	30	115	145	51	94	136	9	6.62	4
광주 북부 지구	24	임 동	106	17	17	80	97	47	50	96	1	1.04	8
	25	북 동	110		21	83	104	43	61	28	76	271.43	3
	26	문흥동	130	42	34	134	168	63	105	155	13	8.39	10
	27	동림동	78	33	30	48	78	31	47	96	-18	-18.75	6
	28	두암동	111	15	11	96	107	37	70	82	25	30.49	8
	29	삼각동	146	28	14	178	192	129	63	171	21	12.28	8
	30	서산동	70		11	63	74	30	44	68	6	8.82	4
	31	양산동	129	43	42	86	128	52	76	132	-4	-3.03	8
	32	오치동	96	7	14	83	97	32	65	101	-4	-3.96	8
	33	용봉동	195	38	31	134	165	72	93	71	86	121.13	8
	34	운암동	146	9	36	106	142	61	81	105	37	35.24	5
	35	중흥동	119	33	10	48	58	24	34	15	43	286.67	9
	36	곡 성	21		1	18	19	7	12	20	-1	-5.00	2
	37	담 양	40	15	6	32	38	16	22	27	11	40.74	8
	38	대 치	30		12	18	30	13	17	20	10	50.00	
	39	창 평	10	3	1	7	8	4	4	5	3	60.00	1
	40	옥 과	19	6	3	11	14	6	8	12	2	16.67	1
광주 광산 지구	41	월곡동	206	54	31	114	145	56	89	106	39	36.79	10
	42	비아동	110	26	14	100	114	55	59	103	11	10.68	4
	43	신 동	52	4	23	48	71	31	40	65	6	9.23	3
	44	신창동	134	53	41	75	116	55	61	127	-11	-8.66	2
	45	쌍암동	101	30	49	105	154	68	86	135	19	14.07	2
	46	우산동	35	8	7	24	31	14	17	15	16	106.67	4
	47	운남동	124	67	22	35	57	24	33	125	-68	-54.40	1
	48	원 동	65	3	15	47	62	22	40	39	23	58.97	6
	49	임곡동	21			19	19	8	11	13	6	46.15	2
	50	평 동	9	1		10	10	5	5	16	-6	-37.50	2
	51	사거리	21	4	1	20	21	7	14	12	9	75.00	2
	52	사 창	20		1	12	13	5	8	18	-5	-27.78	2
	53	염 산	12	11		11	11	6	5	7	4	57.14	1
	54	영 광	39	10	2	19	21	11	10	30	-9	-30.00	4
	55	장 성	31	8	8	22	30	13	17	30		-	5
	56	홍 능	66	14	21	33	54	30	24	31	23	74.19	2
목포 지구	57	대성동	160	18	11	108	119	48	71	161	-42	-26.09	4
	58	경 동	8			8	8	3	5	35	-27	-77.14	
	59	북교동	43	7	11	28	39	17	22	22	17	77.27	3
	60	산정동	7	4	6	7	13	5	8	17	4	23.53	

지구	번호	본당명	예비신자		영 세 자								대세자
			연중 총수	연말 현재	세례구분			남녀구분		전년도 총수	증감수	증감률	
					유아	어른	계	남	녀				
목포 지구	61	삼학도	86	47	12	41	53	27	26	61	-8	-13.11	5
	62	연 동	73	10	16	60	76	32	44	33	43	130.30	3
	63	옥암동	210	70	30	145	175	64	111	122	53	43.44	7
	64	용당동	85	36	25	57	82	42	40	64	10	15.63	8
	65	하 당	175	45	26	110	136	61	75	120	16	13.33	3
	66	삼 호			8	16	24	15	9	22	2	9.09	1
	67	석 문	14	14	1	5	6	2	4		6		
	68	압해도	2		1	2	3		3	4	-1	-25.00	1
	69	인 덕	12	5	1	6	7	3	4	18	-11	-61.11	
	70	일 로	18	10	6	14	20	11	9	21	-1	-4.76	2
	71	청 계	23	23	3	20	23	10	13	37	-14	-37.84	4
	72	흑 산	6	6		1	1		1	1		-	
나주 지구	73	나 주	76		10	66	76	39	37	85	-9	-10.59	10
	74	금 암	12	6		6	6	1	5	9	-3	-33.33	1
	75	남 평	21	4	4	13	17	6	11	18	-1	-5.56	2
	76	노 안	2		2		2		2	6	-4	-66.67	
	77	다 시	1	1		2	2	1	1	20	-18	-90.00	
	78	영산포	37	3	3	31	34	13	21	29	5	17.24	7
	79	망 운	37		3	40	43	26	17	9	34	377.78	6
	80	몽 탄	15		9	7	16	6	10	1	15	1,500.0	1
	81	무 안	60	15	18	29	47	20	27	26	21	80.77	3
	82	하 상	7		1	8	9	3	6	22	-13	-59.09	2
	83	학다리	11	2		9	9	3	6	10	-1	-10.00	1
	84	함 평	27		6	25	31	14	17	32	-1	-3.13	4
서남부 지구	85	해 남	70	14	25	35	60	32	28	63	-3	-4.76	4
	86	강 진	32		2	36	38	15	23	40	-2	-5.00	6
	87	독 천	17	5		8	8	4	4	7	1	14.29	
	88	신 북	20	8	5	11	16	7	9	10	6	60.00	
	89	영 암	58	10	12	46	58	30	28	30	28	93.33	3
	90	완 도	33	13	7	26	33	8	25	30	3	10.00	9
	91	우수영	13			14	14	11	3	12	2	16.67	6
	92	장 흥	119	14	14	102	116	54	62	129	-13	-10.08	11
	93	진 길	12	4	1	7	8	2	6	9	-1	-11.11	1
	94	진 도	26		4	22	26	10	16	55	-29	-52.73	2
순천 지구	95	저전동	135	35	18	85	103	48	55	46	57	123.91	9
	96	금 당	165	25	57	83	140	56	84	94	46	48.94	4
	97	매곡동	100	40	16	50	66	30	36	86	-20	-23.26	3
	98	상 사				2	2	1	1				
	99	연향동	70		10	68	78	35	43	86	-8	-9.30	
	100	조곡동	27	1	13	18	31	18	13	54	-23	-42.59	8
	101	조례동	107	28	25	54	79	24	55	79		-	2
	102	광 양	55	23	2	22	24	7	17	22	2	9.09	
	103	광영동	60	33	7	21	28	12	16	74	-46	-62.16	1
	104	중 동	53		29	29	58	20	38	38	20	52.63	
	105	고 흥	30	7	5	18	23	13	10	17	6	35.29	6
	106	구 례	39		6	33	39	21	18	34	5	14.71	4
	107	녹 동	32		1	31	32	15	17	37	-5	-13.51	3
	108	도 화	8	1		7	7	5	2	4	3	75.00	
	109	별 교	60	20	6	36	42	16	26	24	18	75.00	2
110	보 성	21		5	16	21	11	10	59	-38	-64.41		
111	소록도			3	2	5	4	1	6	-1	-16.67		
여수 지구	112	문수동	72		13	66	79	29	50	73	6	8.22	9
	113	동산동	47	9	10	28	38	16	22	29	9	31.03	2
	114	미평동	54	12	10	37	47	20	27	57	-10	-17.54	5
	115	서교동	63	1	10	52	62	25	37	24	38	158.33	9
	116	선원동	97	30	33	64	97	44	53	124	-27	-21.77	6
	117	소호동	53	21	15	31	46	14	32	14	32	228.57	
	118	신기동	50	19	20	37	57	29	28	58	-1	-1.72	6
	119	울 촌	4	4	2	10	12	8	4	18	-6	-33.33	3
계			8,140	1,708	1,561	5,632	7,193	3,100	4,093	6,445	738	11.45	493

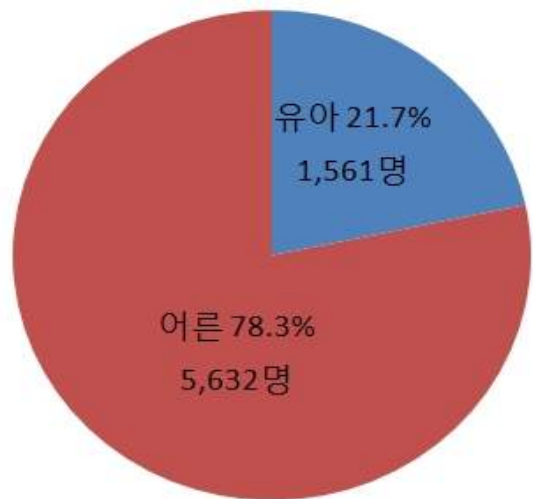
최근 10년간 영세자 현황



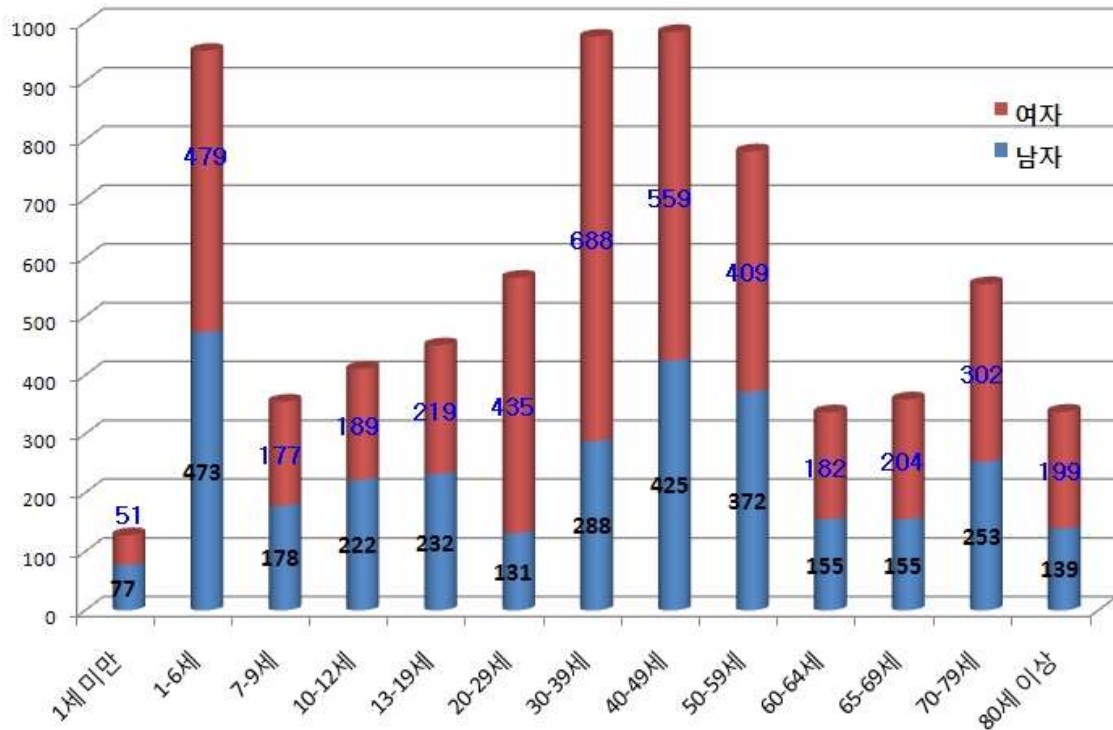
영세자 남 · 여 현황



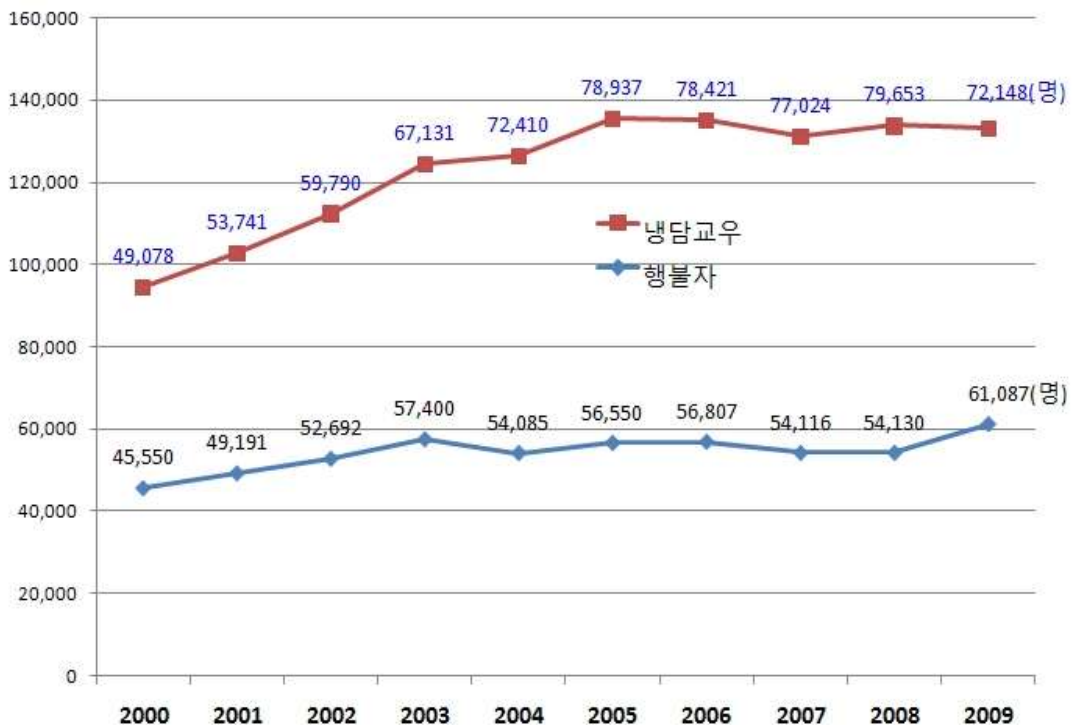
영세자 유아 · 어른 현황



영세자 연령별 현황



최근 10년간 냉담교우 · 행복자 현황



통계Ⅲ. 1)성사사목(세례) ② 연령별 구분(남자)

지구	번호	본당명	1세 미만	1-6세	7-9세	10-12세	13-19세	20-29세	30-39세	40-49세	50-59세	60-64세	65-69세	70-79세	80세 이상	계
광주 동부 지구	1	봉선제석	2	4	1	3	4	3	2	5	10	2	2	6	2	46
	2	봉선조봉		6	2	1			2	8	3			1	2	25
	3	계림동		9	5	2		1	5	4	9	2	2	1		40
	4	남 동	1	8	2	2		4	3	3	4	1	4	2	1	35
	5	노대동		3	2				1	3	4			1		14
	6	방림동		6	2	4	5	2	8	3	8	4	1	2	3	48
	7	산수동	4	9	2	1	2	4	2	5	6	5	1	5	2	48
	8	지산동		4	1	5		2	2	3	6	1	2	3	2	31
	9	진월동		10	5	4	4	3	3	17	5	2	2	4	3	62
	10	학운동		5	2	3	2		4	11	9	2	2	3	3	46
	11	호남동			1						1				1	3
	12	화 순		2		1	1	2	2	1	1		1	4	3	18
광주 서부 지구	13	염주대건	1	6		1	2	6	3	5	11	3	3	4		45
	14	염주경환	1	5		4	1	1	4	1	2	1	1	2	3	26
	15	염주제준	1	2	2	1		1	3	4	9	5				28
	16	광천동	3	6	3			1	1	2	4		2	2		24
	17	금호동	5	11	12	15	5	3	10	20	9	4	4	5	3	106
	18	농성동			1		3	2	2	4		2	4	1		19
	19	쌍촌동		7	2	6	2	3	3	7	6	2	5	8	2	53
	20	월산동		3	1	1	1	1	3	3	3			2	1	19
	21	주월동	2	3	2	1			2	5	1	1	1	3	1	22
	22	치평동		16	4	9	3	2	5	2	3		2	2		48
	23	풍암동		8	3	9	3	1	7	9	6		1	2	2	51
광주 북부 지구	24	임 동	1	9	2	3	2	1	8	6	5	4	3	3		47
	25	북 동	5	7	1		1	2	6	7	4			6	4	43
	26	문흥동		12	1	3	2	2	12	7	8	7	3	3	3	63
	27	동림동	7	2	1	1	4	2	2	5	1		2	4		31
	28	두암동		6	1	6	5	7	1		1	2	1	3	4	37
	29	삼각동	2	4	5	9	80	3	6	10	3	2	3		2	129
	30	서산동	1	1	2		3	2	3	4	5	1	3	4	1	30
	31	양산동	5	15	3	3	1		5	9	4	1		3	3	52
	32	오치동	2	5	3	2		2		6	5	2		1	4	32
	33	용봉동	2	8	3	3	3	5	10	9	9	9	4	7		72
	34	운암동	1	10	5	4	3	4	9	6	7	4	2	4	2	61
	35	중흥동	3	2				1	4	3	2	2		6	1	24
	36	곡 성				1	1		1	1		1	1	1		7
	37	담 양			2	2	1			2	2	3	2	1	1	16
	38	대 치	1	4	2	1			2			2	1			13
	39	창 평		1										2		4
	40	옥 과							2	2				1	1	6
광주 광산 지구	41	월곡동		9	2	3	6	1	3	14	7		2	4	5	56
	42	비아동		5	7	6	6	1	5	14	3	2	2	2	2	55
	43	신 동	1	7	1	2	2	1	4	5	2	1	1	3	1	31
	44	신창동		12	2	5	5	1	9	12	2	2	1	2	2	55
	45	쌍암동	4	16	3	4	4	2	6	11	12	4	2			68
	46	우산동		3	1				2		2	1		2	3	14
	47	운남동	1	6	4	2	1		3	1	1	2		2	1	24
	48	원 동	1	4	2	2		4	1	1	3		1	2	1	22
	49	임곡동				1		1	1	1	1		1	2		8
	50	평 동				1						1		3		5
	51	사거리			1	1	1	1		1	1		1			7
	52	사 창						1		2			1	1		5
	53	염 산							2	1		1		1	1	6
	54	영 광		1		1	1			2	1	1		2	2	11
	55	장 성		1	1				2		1	1		4	3	13
	56	홍 농		6	4	3	1		1	4	4	1	1	4	1	30
목포 지구	57	대성동	1	5	3	2	4	1	7	10	7		4	4		48
	58	경 동									2				1	3
	59	북교동		6		1	1		1	1	1	1	3	2		17
	60	산정동		3									1		1	5

지구	번호	본당명	1세 미만	1-6세	7-9세	10-12세	13-19세	20-29세	30-39세	40-49세	50-59세	60-64세	65-69세	70-79세	80세 이상	계	
목포지구	61	삼학도		8		3	1		3	1	3		3	2	3	27	
	62	연동		5	1	2	1		1	3	4	3	8	4		32	
	63	옥암동		11	5	3	2	1	11	12	7	5	3	3	1	64	
	64	용당동		11	2	2	1	2	4	6	3		3	5	3	42	
	65	하당		12	1	4	11	2	6	7	10	3	1	3	1	61	
	66	삼호		4	1		1	1	4	3	1					15	
	67	석문									1				1	2	
	68	압해도														0	
	69	인덕							1			1			1	3	
	70	일로		2	2							2	2	2	1		11
	71	청계	3					2		1		2		1	1		10
	72	흑산															0
나주지구	73	나주		3	2	1	2	4	4	5	5	4	1	6	2	39	
	74	금암												1		1	
	75	남평				1							3	1	1	6	
	76	노안														0	
	77	다시									1					1	
	78	영산포				1				2	2	2	1	1	4	13	
	79	망운		1	2		1		1	5	1	1	2	5	7	26	
	80	몽탄		4									2			6	
	81	무안		5				3		4	2	4	1	1		20	
	82	하상											1	1	1	3	
	83	학다리								1	1		1			3	
	84	합평			4					1	2	1	1	1	2	2	14
서남부지구	85	해남		8	4	4	1	1	2	2	6	1		2	1	32	
	86	강진			1	1				3	2	1		6	1	15	
	87	독천									2			2		4	
	88	신북		2					1		3			1		7	
	89	영암	1	5	4	2		3	2	8	2			3		30	
	90	완도	3			2	1							2		8	
	91	우수영			2	1				1	1		3	3		11	
	92	장흥		2	5	5	1	2	7	7	12	2	1	6	4	54	
	93	진길		1						1						2	
	94	진도		4		1					3	1	1			10	
순천지구	95	저전동	1	6		1		11	3	1	5	6	6	3	5	48	
	96	금당		15	7	5	5		3	13	7				1	56	
	97	매곡동	2	6				3	2	4	4	2	3	3	1	30	
	98	상사									1					1	
	99	연향동		6		5	3	1	2	5	10	2	1			35	
	100	조곡동	2	4	2			1		1	2	1	2	3		18	
	101	조례동		3	4	2			3	6	5		1			24	
	102	광양	1	1					1	2	1				1	7	
	103	광영동				4	1			2	2				1	2	12
	104	중동	1	10	2					6					1	20	
	105	고흥		2	2	1	1				1	1	1	1	3	13	
	106	구례	1	2					1	1	3	4	4	3	2	21	
	107	녹동				2			1	1	2	1			7	15	
	108	도화							1		1				3	5	
	109	별교				2	1		1	4		2	2	4		16	
	110	보성		1		2			1	1	1		2		1	2	11
	111	소록도	1		1								1	1		4	
여수지구	112	문수동		2	2	2	1		5	6	5	1		4	1	29	
	113	동산동		2		1	1	2	1	3	1	2	1	2		16	
	114	미평동		5		2	4	4	1	1	1		2			20	
	115	서교동		4		1	2	1		2	4	1	6	3	1	25	
	116	선원동	2	5	2	7	8		8	7		1		1	3	44	
	117	소호동	1	3		1		1	3	2	3					14	
	118	신기동		5	2	3	1	1	5	4	5		1	1	1	29	
	119	울촌			1	3					1			3		8	
계			77	473	178	222	232	131	288	425	372	155	155	253	139	3,100	

통계Ⅲ. 1)성사사목(세례) ③ 연령별 구분(여자)

지구	번호	본당명	1세 미만	1-6세	7-9세	10-12세	13-19세	20-29세	30-39세	40-49세	50-59세	60-64세	65-69세	70-79세	80세 이상	계
광주 동부 지구	1	봉선제석		6	1	3	7	14	15	16	8	2	3	8	2	85
	2	봉선조봉	1	3	4		1	3	7	5		3		1	5	33
	3	계림동		5	4	1	1	4	6	11	3	6	2	1	4	48
	4	남 동	2	8	2	1	3	16	9		4	2	3	5	1	56
	5	노대동	1	6	2			1	1			1		1		13
	6	방림동		7	1	3	1	8	15	8	5	3		2	3	56
	7	산수동	3	7	3	1	2	8	6	6	11	2	4	7	2	62
	8	지산동		1		2	34	5	3	6	5	2			1	59
	9	진월동	1	6	1	5	2	21	18	11	16	3	2	6	5	97
	10	학운동		5	1	4		9	6	11	6	4	2	6	1	55
	11	호남동		4		1			2		4	1	3			15
	12	화 순		6		2		1	5		2	1		2	3	22
광주 서부 지구	13	염주대건		5	2	3	2	10	12	14	9	4	5	2	4	72
	14	염주경환		6	1	4	2	4	13	4	7	1	1	1	2	46
	15	염주제준		2				4	3	8	5			1	1	24
	16	광천동	1	6	2	1		5	7	2	4	1	2	3	2	36
	17	금호동	1	13	10	3	8	16	33	25	11	1	8	4	6	139
	18	농성동			1		1	4	5	4	4	3	1	5		28
	19	쌍촌동		3	1	3		9	7	11	3	4	5	4	4	54
	20	월산동		2	1		2	3	1	4	2	3	4	4	2	28
	21	주월동	3	2	1	3		4	2	3	3	2	2	3	3	31
	22	차평동		7	2	3	3	2	22	11	6	1	4	2	2	65
	23	풍암동		16	3	12	6	4	20	17	7	1	2	3	3	94
광주 북부 지구	24	임 동		7		2	2	10	10	5	3	3	4	3	1	50
	25	북 동	1	7	1		4	4	8	5	11	5	5	6	4	61
	26	문흥동		9	5	4	7	11	16	10	16	8	7	7	5	105
	27	동림동	1	10	5	2	1	5	7	6	1	2	4		3	47
	28	두암동		4	1	2	5	18	10	9	4	3	2	7	5	70
	29	삼각동		7	4	4	7	2	12	15	5		2	2	3	63
	30	서산동	1	7	3		1	5	7	7	7		1	4	1	44
	31	양산동	4	12	4	3	4	9	11	7	7	4	5	3	3	76
	32	오치동	1	6	1	4	5	11	9	13	6	3		4	2	65
	33	용봉동	2	10	3	2	8	12	11	13	14	4	5	6	3	93
	34	운암동	3	11	1	2	2	14	17	9	11	4	2	4	1	81
	35	중흥동		4	1			4	4	3	7		2	5	4	34
	36	곡 성			1			2	2	2	2			1	2	12
	37	담 양			1	1		1	2	4	6	1	1	2	3	22
	38	대 치		1	1	2		1			4	2	1	2	7	17
	39	창 평					2							1	1	4
	40	옥 과		1	2		1	1		2		1				8
광주 광산 지구	41	월곡동		15	2	6	4	10	19	15	5	3	1	4	5	89
	42	비아동		8	1	9	2	5	13	8	8	2		3		59
	43	신 동	1	4	2	5	1	3	7	2	7	1	1	3	3	40
	44	신창동		11	2	3	5	6	19	9	2		3		1	61
	45	쌍암동	2	11	6	4	3	5	25	17	5	1	2	4	1	86
	46	우산동			1	1	3	2		2	1	1	1	1	4	17
	47	운남동	2	3	2	2	2	3	4	10	1	1	2		1	33
	48	원 동	2	4	6	1	1	5	4	7	3	3	2	2		40
	49	임곡동							1	2	1	2	1	3	1	11
	50	평 동			1					1				2	1	5
	51	사거리		1		2	2		2	1			1	3	2	14
	52	사 창	1				1	1			1	1		3		8
	53	염 산							2	1		1		1		5
	54	영 광			1	1		2	1	1	1			3		10
	55	장 성		6	1					2		1	2	4	1	17
	56	홍 농		3	2	3		1	6	4	2			3		24
목포 지구	57	대성동		5	3	1	4	6	15	10	10	5	4	4	4	71
	58	경 동								1	3			1		5
	59	북교동		4	1	1		2	2	1	2		4	3	2	22
	60	산정동		3	1				1				1	1	1	'8

지구	번호	본당명	1세 미만	1- 6세	7- 9세	10- 12세	13- 19세	20- 29세	30- 39세	40- 49세	50- 59세	60- 64세	65- 69세	70- 79세	80세 이상	계		
목포 지구	61	삼학도		4	1	1	2	4		4	3	2	2	2	1	26		
	62	연동		4	2	2	1	4	5	5	7	8	1	4	1	44		
	63	옥암동		10	6	6	2	26	23	21	6	2	4	5		111		
	64	용당동		10	2	1	2	1	8	4	3	1	2	3	3	40		
	65	하당		10	3	6	3	4	14	13	5	5	5	6	1	75		
	66	삼호		2	1		1	1	1	2		1				9		
	67	석문	1					1					1	1		4		
	68	압해도		1											1	1	3	
	69	인덕		1									2		1		4	
	70	일로		1			1			1		1			4	1	9	
	71	청계									3				5	4	1	13
	72	흑산									1							1
나주 지구	73	나주		2	2	3	1	3	11	3	4	2	2	2	2	2	37	
	74	금암						1				1		2	1		5	
	75	남평		1	2				2		3	2	1				11	
	76	노안				2											2	
	77	다시										1					1	
	78	영산포			1	1			2	1	3	1	3	6	3		21	
	79	망운		1	1		1		1	1	2	1	3	2	4		17	
	80	몽탄		5		1							1	2	1		10	
	81	무안		4	4	2	2	2	5	4	1		1	2			27	
	82	하상		1									1		2	2		6
	83	학다리							1	2			3					6
	84	함평		3		1	1	1	2		1	3	1	4				17
서남부 지구	85	해남		3	3	3	4		5	5	1		1	2	1		28	
	86	강진			2	2	1	2		2		4	4	3	3		23	
	87	독천							2	2							4	
	88	신북	1	1					2	1			1	1	2		9	
	89	영암		4	3	4	3	1	5	1	2			2	3		28	
	90	완도	4				2	4	3	2	1	1	1	2	5		25	
	91	우수영											3				3	
	92	장흥		3	6	2	1	4	8	8	8		3	12	7		62	
	93	진길							1		1	2	1		1			6
	94	진도				1			1	3	1	1		1	3	5		16
순천 지구	95	저전동	3	9	1		2	12	4	5	10	3	2	1	3		55	
	96	금당		20	4	4	7	2	15	16	8	1	2	2	3		84	
	97	매곡동	1	2	5		4	3	6	3	5	3	2	2			36	
	98	상사									1						1	
	99	연향동		4		3	2	4	6	10	10	1		2	1		43	
	100	조곡동		2	3				2		2	1				3		13
	101	조례동		8	3	4	1	2	14	15	3	1	1	1	2			55
	102	광양		2		1			2	3	2	3		4				17
	103	광영동	1	2			4		3	4	1				1			16
	104	중동	1	14		1			4	9	6	2	1					38
	105	고흥		1		3			1						3	2		10
	106	구례	1	2			1	1	2	2	2	2	3	2				18
	107	녹동		1		1			1	1		1	6	6				17
	108	도화													1	1		2
	109	별교				3	1	4		3	5	2	3	2	3			26
	110	보성		2			1					2			4	1		10
	111	소록도				1												1
여수 지구	112	문수동		5	4		1	7	12	8	4	1	2	4	2		50	
	113	동산동		1	3	3	1	1	1	1	2	4	4	1			22	
	114	미평동		5	-	2	4	6	4	1	2	1	-	-	2		27	
	115	서교동	2	1		1	5	3	5	2	7	4	3	3	1		37	
	116	선원동	2	9	4		4	6	11	5	3		2	6	1		53	
	117	소호동		8	2		2	1	10	7	1	1						32
	118	신기동		8		1			1	9	1	3	2		3			28
119	울촌		2								1				1		4	
계			51	479	177	189	219	435	688	559	409	182	204	302	199		4,093	

통계Ⅲ. 2)성사사목(혼인)

지구	번호	본당명	성사혼	관면혼	계	관면혼율 (%)	단 순 유료화혼	근 본 유료화혼	바오로 특전혼	사망추정 선 고	혼인무효 판 결	혼인 강좌 이수자
광주 동부 지구	1	봉선제석	10	8	18	44.44	1		1			6
	2	봉선조봉	3	5	8	62.50						1
	3	계림동	1	2	3	66.67						
	4	남 동	1	7	8	87.50	3		1			1
	5	노대동	2	1	3	33.33						
	6	방림동	6	12	18	1.00						9
	7	산수동	11	9	20	45.00	12		3			14
	8	지산동		7	7	100.00	4					3
	9	진월동	7	15	22	68.18	3					5
	10	학운동	5	7	12	58.33			3		1	8
	11	호남동	2	2	4	50.00	1					1
	12	화 순		6	6	100.00						1
광주 서부 지구	13	염주대건	7	14	21	66.67	5		1		1	11
	14	염주경환	5	8	13	61.54	5		1			6
	15	염주제준		4	4	100.00	3					1
	16	광천동	3	10	13	76.92	1	1				7
	17	금호동	6	14	20	70.00	2		2			9
	18	농성동	2	13	15	86.67						11
	19	쌍촌동	4	14	18	77.78	2					8
	20	월산동	1	7	8	87.50	3					4
	21	주월동	2	4	6	66.67	1					
	22	치평동	2	10	12	83.33	3	1				2
	23	풍암동	5	18	23	78.26	10				1	6
광주 북부 지구	24	입 동	7	15	22	68.18			1			5
	25	북 동	2	9	11	81.82						8
	26	문흥동	8	13	21	61.90	5					8
	27	동림동	8	12	20	60.00	7					4
	28	두암동	2	9	11	81.82			1			9
	29	삼각동	2	10	12	83.33	8		1			4
	30	서산동		9	9	100.00	3					5
	31	양산동	3	9	12	75.00	3					2
	32	오치동	2	6	8	75.00	5					6
	33	용봉동	3	14	17	82.35	3					6
	34	운암동	7	20	27	74.07	11				1	6
	35	중흥동	6	11	17	64.71		2				6
	36	곡 성		1	1	100.00						
	37	담 양	1	1	2	50.00	1					1
	38	대 치	1	1	2	50.00						
	39	창 평		2	2	100.00						
	40	옥 과	1	4	5	80.00	3					
광주 광산 지구	41	월곡동	11	13	24	54.17	9		1			1
	42	비아동	4	7	11	63.64	1		1			3
	43	신 동	3	7	10	70.00						7
	44	신창동	1	11	12	91.67	6					
	45	쌍암동	6	14	20	70.00	9		1			2
	46	우산동	1		1	0.00	1					
	47	운남동	1	7	8	87.50						
	48	원 동	7	12	19	63.16	5		2			10
	49	임곡동		3	3	100.00	3					
	50	평 동			0							
	51	사거리	1	5	6	83.33						1
	52	사 창		1	1	100.00						
	53	염 산	6	2	8	25.00						
	54	영 광		7	7	100.00	5					2
	55	장 성	2	6	8	75.00						
	56	홍 농		2	2	100.00	3					
목포 지구	57	대성동	4	15	19	78.95	1					1
	58	경 동	2	3	5	60.00						
	59	북교동	2	7	9	77.78						3
	60	산정동	5	2	7	28.57						

지구	번호	본당명	성사촌	관면촌	계	관면촌율 (%)	단 유호화촌	근 유호화촌	바오로 특전촌	사망추정 선 고	훈 인무화 면	훈 인무화 면	훈 인강좌 이수자
목포 지구	61	삼학도	1	3	4	75.00						1	
	62	연 동	3	16	19	84.21						1	1
	63	옥암동	8	14	22	63.64	2		3			1	1
	64	용당동	5	6	11	54.55							2
	65	하 당	1	16	17	94.12	7						1
	66	삼 호	2		2	0.00							
	67	석 문											
	68	압해도	2	2	4	50.00			1	4			2
	69	인 덕											
	70	일 로											
	71	청 계	3	1	4	25.00	3						
	72	흑 산	1		1	0.00							
나주 지구	73	나 주		7	7	100.00							
	74	금 압	2	1	3	33.33							1
	75	남 평		3	3	100.00							
	76	노 안	1		1	0.00	1						
	77	다 시		1	1	100.00							
	78	영산포		7	7	100.00							4
	79	망 운		1	1	100.00							
	80	몽 탄											
	81	무 안	7	5	12	41.67	5						3
	82	하 상											
	83	학다리											
	84	함 평	2	4	6	66.67							
서남부 지구	85	해 남		4	4	100.00	4						
	86	강 진		3	3	100.00	1						1
	87	독 천	1	3	4	75.00	3						
	88	신 북		1	1	100.00							
	89	영 암	3	2	5	40.00							
	90	완 도	1	4	5	80.00	1						3
	91	우수영	2	1	3	33.33							
	92	장 흥		7	7	100.00							1
	93	진 길											
	94	진 도	2	3	5	60.00	2		2				1
	순천 지구	95	저전동	5	12	17	70.59						
96		금 당	4	14	18	77.78	3						
97		매곡동	2	7	9	77.78	3		1		2	2	
98		상 사											
99		연향동		9	9	100.00	6			9			
100		조곡동	2	6	8	75.00	1						
101		조례동		4	4	100.00	4						2
102		광 양	1	4	5	80.00	1						3
103		광영동	1	9	10	90.00	4						1
104		중 동	1	3	4	75.00							
105		고 흥		2	2	100.00	2						1
106		구 례		3	3	100.00	3						
107		녹 동	1	2	3	66.67	1						
108		도 화											
109	벌 교	1	1	2	50.00	1							
110	보 성	2	1	3	33.33	2							
111	소록도												
여수 지구	112	문수동	5	12	17	70.59	2						2
	113	동산동	1	6	7	85.71	2						2
	114	미평동	2		2	0.00							
	115	서교동	3	3	6	50.00							2
	116	선원동	2	8	10	80.00	8						
	117	소호동		3	3	100.00							
	118	신기동	3	4	7	57.14	2						1
	119	울 촌	1		1	0.00							1
계			278	695	973	71.43	225	4	31	9	9	252	

통계Ⅲ. 3) 성사사목(기타) ① 견진자·병자성사·영성체·고해성사·판공성사·냉담자·주일미사

지구	번호	본당명	견진자	병자성사	첫영성체	영성체	고해성사	판공 성사		냉담자		주일미사 참석자
								부활	성탄	주소확인	거주미상	
광주 동부 지구	1	봉선제석	66	11	32	112,000	4,000	1,044	972	1,424	1,876	1,300
	2	봉선조봉	18	2	25	31,000	1,100	492	479	182	164	300
	3	계림동	77	12	11	53,000	1,200	529	575	1,192	115	719
	4	남 동		13	6	38,210	693	306	403	2,409	116	510
	5	노대동		1	15	16,766	350	151	124	159	28	200
	6	방림동	88	12	11			705	895	1,194	1,913	1,050
	7	산수동	90	10	21	96,000	1,875	720	626	963	927	1,106
	8	지산동	108	9	24	4,500	1,000	516	413	1,062	240	564
	9	진월동	148	22	130	86,240	1,638	867	1,190	1,511	1,191	1,543
	10	학운동		13	21	84,000	4,000	796	1,042	1,459	979	1,144
	11	호남동	21	8	7	38,500	950	186	272	331	1,308	460
	12	화 순		8	18	42,000	1,282	615	642	1,087	836	640
광주 서부 지구	13	염주대건		26	14	117,500	1,800	840	949	801	1,395	1,100
	14	염주경환		9	26	80,000	1,224	507	620	679	842	745
	15	염주제준		7	7	52,500	805	304	356	448	608	490
	16	광천동		12	18	37,000	2,534	644	632	313	294	624
	17	금호동		12	110	121,000	43,000	1,464	1,414	1,693	505	1,646
	18	농성동		11	15	69,530	1,700	814	814	1,688	1,424	911
	19	쌍촌동		13	21	86,000	1,600	700	785	2,200	423	1,150
	20	월산동		13	10	37,500	1,360	233	397	1,052	16	500
	21	주월동	130	11	8	45,600	1,680	530	577	1,342	247	650
	22	치평동	76	4	41	60,000	1,700	736	780	828	86	875
	23	풍암동	186	8	47	80,000	3,775	748	698	985	405	1,200
광주 북부 지구	24	임 동		16	11	66,400	2,025	779	738	662	1,954	750
	25	북 동	71	3	11	60,350	2,004	614	692	893	946	660
	26	문흥동	106	27	23	108,160	4,000	1,164	1,274	1,533	1,479	1,350
	27	동림동		11	27	59,500	1,900	568	705	494	422	880
	28	두암동		5	15	91,500	1,650	540	567	1,067	762	950
	29	삼각동	195	6	35	88,000	1,632	789	866	1,211	494	1,010
	30	서산동		12	12	33,800	1,460	567	621	933	202	650
	31	양산동		8	47	95,000	3,969	795	905	36	544	1,200
	32	오치동		15	16	86,693	2,555	705	652	1,089	2,568	1,106
	33	용봉동		3	31	79,000	1,800	937	870	907	217	1,010
	34	운암동		7	39	106,500	4,776	1,180	1,412	2,025	2,143	1,373
	35	중흥동		30		91,000	1,350	900	963	1,031	1,751	826
	36	곡 성		2	9	20,630	530	181	204	357		240
	37	담 양	89	13	10	25,000	500	248	253	308	631	360
	38	대 치		1	4	7,280	520	150	150	214	115	150
	39	창 평		3		8,428	628	129	135	98	77	120
	40	옥 과		3		16,766	350	66	85	159	28	100
광주 광산 지구	41	월곡동	190	19	34	89,760	2,660	695	801	737	1,269	1,300
	42	비아동		10	41	53,100	1,198	508	549	466	471	700
	43	신 동	30	15	19	62,400	1,460	639	595	1,563	256	720
	44	신창동	121	3	35	36,000	1,629	475	506	436	14	690
	45	쌍암동	76	13	155	90,000	1,950	901	850	736	673	1,250
	46	우산동	27	10				262	259	406	13	330
	47	운남동		4	53	56,300	2,560	603	640	1,410	820	860
	48	원 동		6	20	50,400	1,900	523	409	1,259	1,396	650
	49	임곡동		3		11,610	417	105	104	157	25	170
	50	평 동	22	95		10,000	1,300	128	120	227	101	130
	51	사거리		9	7	8,100	610	53	72	259	191	130
	52	사 창		2		6,000	394	57	49	156	144	103
	53	염 산			4	7,280	1,456	95	92	45	2	135
	54	영 광	51	4	5	18,960	918	231	215	380	206	261
	55	장 성		14	9	22,360	1,932	403	436	407	891	530
	56	홍 농	50	3	18	18,980	545	103	121	92	56	237
목포 지구	57	대성동	100	22	38	112,000	4,160	1,028	840	641	1,020	1,450
	58	경 동		6	9	22,000	900	420	413	1,277	317	420
	59	북교동	17	3	5	43,000	1,200	427	449	672	1,109	512
	60	산정동	6	58		3,300	1,700	305	320	499	245	350

지구	번호	본당명	견진자	병자 성사	첫 영성체	영성체	고해 성사	관광 성사		냉담자		주일미사 참석자
								부활	성탄	주소확인	거주미상	
목포 지구	61	삼학도	66	9	15	53,000	1,500	510	554	402	462	630
	62	연 동		17	7	51,000	2,200	448	733	1,460	142	695
	63	옥암동	78	17	25	90,000	2,400	605	636	986	590	1,400
	64	용당동	77	11	11	84,000	8,000	550	550	1,437	1,438	1,000
	65	하 당	37	10	42	80,000	3,000	524	871	547	1,145	1,100
	66	삼 호			11	7,477	862	101	79	160	62	100
	67	석 문				15,600	520	230	210	90	212	250
	68	압해도		7		10,000	850	181	185	147	88	160
	69	인 덕			4	12,480	1,300	220	240	150	650	240
	70	일 로	43	14	8	24,320	1,196	303	337	416	58	447
	71	청 계	40	25	11	24,076	741	301	285	208	187	338
	72	흑 산	31	2		1,812	433	78	93	296	471	125
나주 지구	73	나 주		13	18	62,400	2,080	525	642	790	373	920
	74	금 압		6		6,000	800	189	188	205		235
	75	남 평		6		8,320	439	58	112	98	21	160
	76	노 안			2	3,341	561	150	165	625	610	110
	77	다 시		3		7,800	820	130	140	75	3	130
	78	영산포		8	10	21,860	569	156	144	271	293	335
	79	망 운		8	1	6,235	645	109	115	189	76	150
	80	몽 탄	16	6	6	9,390	150	73	73	188	13	90
	81	무 안		10	10	20,895	909	303	286	214	939	320
	82	하 상		7		11,000	500	197	218	4	282	230
	83	학다리		2	5	17,030	514	197	179	72	27	178
	84	합 평	58	2	13	42,200	2,800	535	577	248	467	470
서남부 지구	85	해 남		7	13	22,360	1,650	250	309	773	531	420
	86	강 진		3	8	30,000	1,100	262	298	169	1,016	370
	87	독 천		1		6,000	667	173	194	77	32	150
	88	신 북		1		4,000	450	127	112	101	90	115
	89	영 압		1	48	20,540	1,817	189	172	469	165	290
	90	완 도		2	10	16,690	2,201	281	277	425	545	269
	91	우수영		5		6,240	298	134	126	220	12	72
	92	장 흥	98	2	2	36,400	952	309	310	151	145	500
	93	진 길	11	3		10,300	2,900	175	180	223	380	200
	94	진 도		1	11	56,113	13,524	194	270	371	956	299
순천 지구	95	저전동	92	10	12	93,600	1,464	325	464	821	1,178	1,000
	96	금 당	156	13	40	55,900	3,109	592	697	1,005	346	820
	97	매곡동		11	11	60,000	6,000	984	987	684	1,078	900
	98	상 사		2	1	5,180	200		48			50
	99	연향동			33	60,000	2,365	588	601	764	675	760
	100	조곡동		3	13	229,840	1,358	249	415	167	891	650
	101	조례동	48	28	34	42,150	1,084	601	652	521	201	655
	102	광 양	61	1	13	20,321	2,032	529	545	762	233	460
	103	광영동		2	20	64,481	2,916	703	723	261	242	745
	104	중 동	50		20	31,570	826	320	384	596	102	369
	105	고 흥		1	10	16,000	677	104	158	181	695	212
	106	구 례			6	23,000	670	162	119	221	562	250
	107	녹 동	73	5	14	26,100	1,195	257	242	543	165	240
	108	도 화		3		4,520	267	75	66	44	66	55
109	벌 교		4	2	22,000	6,000	230	258	155	311	260	
110	보 성	63	4	15	36,000	1,675	475	482	495	73	430	
111	소록도		7	1	33,000	650	259	237	29	76	290	
여수 지구	112	문수동	41	1	9	54,781	623	548	597	650	193	865
	113	동산동	68	2	12	41,000	1,144	492	512	488	819	480
	114	미평동		5	12	33,684	2,782	554	590	106	48	355
	115	서교동	75	5	11	30,000	1,040	542	171	371	47	580
	116	선원동			32	40,600	2,267	549	572	160	643	638
	117	소호동			14	34,216	1,040	338	341	126	57	358
	118	신기동	67	6	19	55,000	3,585	491	494	755	357	690
	119	을 촌		4		14,215	542	152	140	142	58	170
계			3,508	1,037	2,025	5,160,440	244,663	51,606	54,942	72,148	61,087	67,870

통계Ⅲ. 3) 성사사목(기타) ② 실제 대상자 비율

지구	번 번호	본당명	부활 판공성사			성탄 판공성사			냉담자					주일미사	
			대상자	받은 신자수	%	대상자	받은 신자수	%	대상자	주소 확인	%	거주 미상	%	총수	%
광주 동부 지구	1	봉선제석	7,006	1,044	14.90	6,219	972	15.63	7,270	1,424	19.59	1,876	25.80	1,300	17.88
	2	봉선조봉	1,736	492	28.34	1,816	479	26.38	2,066	182	8.81	164	7.94	300	14.52
	3	계림동	1,440	529	36.74	1,909	575	30.12	4,117	1,192	28.95	115	2.79	719	17.46
	4	남 동	1,867	306	16.39	1,907	403	21.13	4,581	2,409	52.59	116	2.53	510	11.13
	5	노대동	460	151	32.83	666	124	18.62	756	159	21.03	28	3.70	200	26.46
	6	방림동	2,449	705	28.79	2,589	895	34.57	5,268	1,194	22.67	1,913	36.31	1,050	19.93
	7	산수동	3,091	720	23.29	3,081	626	20.32	4,438	802	18.07	1,088	24.52	1,106	24.92
	8	지산동	1,757	516	29.37	1,869	413	22.10	4,320	1,062	24.58	240	5.56	564	13.06
	9	진월동	5,033	867	17.23	5,192	1,190	22.92	7,353	1,511	20.55	1,191	16.20	1,543	20.98
	10	학운동	3,613	796	22.03	3,437	1,042	30.32	5,654	1,459	25.80	979	17.32	1,144	20.23
	11	호남동	1,403	186	13.26	1,398	272	19.46	2,795	38	1.36	1,308	46.80	460	16.46
	12	화 순	1,814	615	33.90	1,756	642	36.56	3,496	1,087	31.09	836	23.91	640	18.31
광주 서부 지구	13	염주대건	3,130	840	26.84	2,991	949	31.73	4,842	801	16.54	1,395	28.81	1,100	22.72
	14	염주경환	2,197	507	23.08	2,206	620	28.11	3,322	679	20.44	842	25.35	745	22.43
	15	염주제준	1,399	304	21.73	1,352	356	26.33	2,192	448	20.44	608	27.74	490	22.35
	16	광천동	1,703	644	37.82	1,104	632	57.25	3,022	313	10.36	294	9.73	624	20.65
	17	금호동	5,493	1,464	26.65	5,265	1,414	26.86	6,657	1,693	25.43	505	7.59	1,646	24.73
	18	농성동	2,468	814	32.98	2,468	814	32.98	5,065	1,688	33.33	1,424	28.11	911	17.99
	19	쌍촌동	3,946	700	17.74	4,039	785	19.44	6,048	2,200	36.38	423	6.99	1,150	19.01
	20	월산동	1,248	233	18.67	1,914	397	20.74	4,302	1,052	24.45	16	0.37	500	11.62
	21	주월동	1,777	530	29.83	1,863	577	30.97	3,185	1,342	42.14	1,843	57.86	650	20.41
	22	치평동	2,349	736	31.33	2,477	780	31.49	4,101	828	20.19	86	2.10	875	21.34
	23	풍암동	1,894	748	39.49	1,638	698	42.61	4,222	985	23.33	405	9.59	1,200	28.42
광주 북부 지구	24	임 동	1,786	779	43.62	1,910	738	38.64	4,845	662	13.66	1,954	40.33	750	15.48
	25	북 동	4,234	614	14.50	4,234	692	16.34	4,237	893	21.08	946	22.33	660	15.58
	26	문흥동	3,977	1,164	29.27	4,662	1,274	27.33	6,682	1,533	22.94	1,479	22.13	1,350	20.20
	27	동림동	3,650	568	15.56	3,692	705	19.10	4,091	494	12.08	422	10.32	880	21.51
	28	두암동	3,183	540	16.97	2,667	567	21.26	4,930	1,067	21.64	762	15.46	950	19.27
	29	삼각동	3,905	789	20.20	3,908	866	22.16	4,348	1,211	27.85	494	11.36	1,010	23.23
	30	서산동	2,577	567	22.00	2,635	621	23.57	3,885	2,054	52.87	1,181	30.40	650	16.73
	31	양산동	2,204	795	36.07	2,208	905	40.99	5,107	36	0.70	544	10.65	1,200	23.50
	32	오치동	3,694	705	19.09	4,251	652	15.34	6,137	1,089	17.74	2,568	41.84	1,106	18.02
	33	용봉동	2,889	937	32.43	2,814	870	30.92	4,309	907	21.05	1,210	28.08	1,010	23.44
	34	운암동	3,727	1,180	31.66	3,618	1,412	39.03	7,898	2,025	25.64	2,143	27.13	1,373	17.38
	35	중흥동	3,758	900	23.95	3,758	963	25.63	4,167	1,031	24.74	1,751	42.02	826	19.82
	36	곡 성	937	181	19.32	665	204	30.68	1,053	357	33.90		0.00	240	22.79
	37	담 양	566	248	43.82	896	253	28.24	1,911	308	16.12	631	33.02	360	18.84
	38	대 치	415	150	36.14	415	150	36.14	479	214	44.68	115	24.01	150	31.32
	39	창 평	241	129	53.53	241	135	56.02	354	98	27.68	77	21.75	120	33.90
	40	옥 과	169	66	39.05	170	85	50.00	417	23	5.52	1	0.24	100	23.98
광주 광산 지구	41	월곡동	3,283	695	21.17	3,532	801	22.68	5,285	737	13.95	1,269	24.01	1,300	24.60
	42	비아동	2,227	508	22.81	2,348	549	23.38	3,310	466	14.08	471	14.23	700	21.15
	43	신 동	2,502	639	25.54	1,989	595	29.91	3,474	1,563	44.99	256	7.37	720	20.73
	44	신창동	1,037	475	45.81	1,631	506	31.02	2,065	436	21.11	14	0.68	690	33.41
	45	쌍암동	3,140	901	28.69	3,204	850	26.53	4,041	736	18.21	673	16.65	1,250	30.93
	46	우산동	1,737	262	15.08	789	259	32.83	1,826	406	22.23	13	0.71	330	18.07
	47	운남동	2,152	603	28.02	2,124	640	30.13	3,281	1,410	42.97	820	24.99	860	26.21
	48	원 동	2,368	523	22.09	2,408	409	16.99	3,912	1,259	32.18	1,396	35.69	650	16.62
	49	임곡동	410	105	25.61	411	104	25.30	562	157	27.94	25	4.45	170	30.25
	50	평 동	153	128	83.66	145	120	82.76	664	227	34.19	101	15.21	130	19.58
	51	사거리	160	53	33.13	171	72	42.11	621	259	41.71	191	30.76	130	20.93
	52	사 창	224	57	25.45	136	49	36.03	403	156	38.71	144	35.73	103	25.56
	53	엽 산	369	95	25.75	256	92	35.94	389	45	11.57	2	0.51	135	34.70
	54	영 광	612	231	37.75	613	215	35.07	1,279	380	29.71	206	16.11	261	20.41
	55	장 성	1,016	403	39.67	1,041	436	41.88	2,739	407	14.86	891	32.53	530	19.35
	56	홍 농	840	103	12.26	840	121	14.40	872	92	10.55	56	6.42	237	27.18
목포 지구	57	대성동	4,248	1,028	24.20	4,175	840	20.12	5,980	1,020	17.06	641	10.72	1,450	24.25
	58	경 동	2,875	420	14.61	2,875	413	14.37	2,875	1,277	44.42	317	11.03	420	14.61
	59	북교동	1,453	427	29.39	1,349	449	33.28	3,080	672	21.82	1,109	36.01	512	16.62
	60	산정동	703	305	43.39	950	320	33.68	1,532	499	32.57	245	15.99	350	22.85

지구	번 호	본당명	부활 판공성사			성탄 판공성사			냉담자				주일미사		
			대상자	받은 신자수	%	대상자	받은 신자수	%	대상자	주소 확인	%	거주 미상	%	총수	%
목포 지구	61	삼학도	1,824	510	27.96	1,846	554	30.01	3,125	402	12.86	462	14.78	630	20.16
	62	연 동	2,740	448	16.35	2,796	733	26.22	4,999	1,460	29.21	142	2.84	695	13.90
	63	옥암동	3,115	605	19.42	3,235	636	19.66	5,199	986	18.97	590	11.35	1,400	26.93
	64	용당동	3,872	550	14.20	3,265	550	16.85	5,363	1,437	26.79	1,438	26.81	1,000	18.65
	65	하 당	1,782	524	29.41	1,803	871	48.31	4,488	547	12.19	1,145	25.51	1,100	24.51
	66	삼 호	159	101	63.52	159	79	49.69	652	160	24.54	62	9.51	100	15.34
	67	석 문	583	230	39.45	685	210	30.66	949	90	9.48	212	22.34	250	26.34
	68	압해도	723	181	25.03	723	185	25.59	723	147	20.33	88	12.17	160	22.13
	69	인 터	290	220	75.86	290	240	82.76	1,089	150	13.77	650	59.69	240	22.04
	70	일 로	1,730	303	17.51	1,209	337	27.87	2,496	416	16.67	58	2.32	447	17.91
	71	청 계	784	301	38.39	790	285	36.08	1,198	208	17.36	187	15.61	338	28.21
	72	흑 산	668	78	11.68	668	93	13.92	1,145	296	25.85	471	41.14	125	10.92
나주 지구	73	나 주	2,542	525	20.65	2,425	642	26.47	4,444	790	17.78	373	8.39	920	20.70
	74	금 압	494	189	38.26	491	188	38.29	708	205	28.95		0.00	235	33.19
	75	남 평	384	58	15.10	205	112	54.63	622	98	15.76	21	3.38	160	25.72
	76	노 안	1,145	150	13.10	1,063	165	15.52	1,145	625	54.59	610	53.28	110	9.61
	77	다 시	450	130	28.89	450	140	31.11	525	75	14.29	3	0.57	130	24.76
	78	영산포	740	156	21.08	421	144	34.20	1,388	271	19.52	293	21.11	335	24.14
	79	망 운	426	109	25.59	426	115	27.00	692	189	27.31	76	10.98	150	21.68
	80	몽 탄	217	73	33.64	148	73	49.32	687	188	27.37	13	1.89	90	13.10
	81	무 안	2,007	303	15.10	1,020	286	28.04	2,251	214	9.51	939	41.71	320	14.22
	82	하 상	664	197	29.67	771	218	28.27	1,076	4	0.37	282	26.21	230	21.38
	83	학다리	832	197	23.68	832	179	21.51	920	72	7.83	27	2.93	178	19.35
	84	함 평	1,238	535	43.21	1,181	577	48.86	2,134	248	11.62	467	21.88	470	22.02
서남 부지 구	85	해 남	890	250	28.09	899	309	34.37	2,744	773	28.17	531	19.35	420	15.31
	86	강 진	2,168	262	12.08	1,033	298	28.85	2,442	169	6.92	1,016	41.61	370	15.15
	87	독 천	442	173	39.14	442	194	43.89	612	77	12.58	32	5.23	150	24.51
	88	신 북	179	127	70.95	179	112	62.57	437	101	23.11	90	20.59	115	26.32
	89	영 압	515	189	36.70	667	172	25.79	1,314	469	35.69	165	12.56	290	22.07
	90	완 도	851	281	33.02	891	277	31.09	1,570	425	27.07	545	34.71	269	17.13
	91	우수영	521	134	25.72	527	126	23.91	1,147	220	19.18	12	1.05	72	6.28
	92	장 흥	1,538	309	20.09	1,239	310	25.02	1,839	151	8.21	146	7.94	500	27.19
	93	진 길	200	175	87.50	200	180	90.00	790	223	28.23	380	48.10	200	25.32
	94	진 도	711	194	27.29	611	270	44.19	1,626	371	22.82	956	58.79	299	18.39
	순천 지구	95	저전동	2,025	325	16.05	1,837	464	25.26	4,121	821	19.92	1,178	28.59	1,000
96		금 당	2,914	592	20.32	2,092	697	33.32	3,337	1,005	30.12	346	10.37	820	24.57
97		매곡동	2,749	984	35.79	2,736	987	36.07	4,720	684	14.49	1,078	22.84	900	19.07
98		상 사				222	48	21.62	294		0.00		0.00	50	17.01
99		연향동	3,321	588	17.71	2,415	601	24.89	3,537	764	21.60	675	19.08	760	21.49
100		조곡동	1,839	249	13.54	2,077	415	19.98	3,043	167	5.49	891	29.28	650	21.36
101		조례동	1,291	601	46.55	1,151	652	56.65	2,279	521	22.86	201	8.82	655	28.74
102		광 양	2,326	529	22.74	2,339	545	23.30	2,403	762	31.71	233	9.70	460	19.14
103		광영동	2,985	703	23.55	2,186	723	33.07	3,449	512	14.84	365	10.58	745	21.60
104		중 동	1,631	320	19.62	1,255	384	30.60	1,930	596	30.88	102	5.28	369	19.12
105		고 흥	844	104	12.32	844	158	18.72	1,088	181	16.64	695	63.88	212	19.49
106		구 례	1,219	162	13.29	1,219	119	9.76	1,257	1,257	100.0	562	44.71	250	19.89
107		녹 동	807	257	31.85	995	242	24.32	1,662	543	32.67	165	9.93	240	14.44
108		도 화	94	75	79.79	92	66	71.74	230	44	19.13	66	28.70	55	23.91
109		별 교	637	230	36.11	637	258	40.50	1,237	155	12.53	311	25.14	260	21.02
110	보 성	481	475	98.75	910	482	52.97	1,605	495	30.84	73	4.55	430	26.79	
111	소록도	393	259	65.90	393	237	60.31	393	29	7.38	76	19.34	290	73.79	
여수 지구	112	문수동	856	548	64.02	856	597	69.74	3,394	650	19.15	193	5.69	865	25.49
	113	동산동	1,291	492	38.11	1,283	512	39.91	2,754	488	17.72	819	29.74	480	17.43
	114	미평동	1,032	554	53.68	1,098	590	53.73	1,599	106	6.63	48	3.00	355	22.20
	115	서교동	1,227	542	44.17	1,552	171	11.02	2,976	371	12.47	47	1.58	580	19.49
	116	선원동	2,167	549	25.33	2,167	572	26.40	3,493	160	4.58	643	18.41	638	18.27
	117	소호동	1,167	338	28.96	1,279	341	26.66	1,477	126	8.53	57	3.86	358	24.24
	118	신기동	1,863	491	26.36	1,755	494	28.15	2,456	755	30.74	357	14.54	690	28.09
	119	울 촌	502	152	30.28	325	140	43.08	566	142	25.09	58	10.25	170	30.04
계			205,779	51,606	25.08	200,192	54,942	27.44	329,951	74,345	22.53	64,534	19.56	67,870	20.57

통계Ⅳ. 1) 영성(신심)

지구	번호	본당명	꾸르실료			레지오마리아			M.B.W			ME.			성령운동			포콜라레		
			계	남	여	계	남	여	계	남	여	계	남	여	계	남	여	계	남	여
광주 동부 지구	1	봉선제석	5	2	3	278	71	207												
	2	봉선조봉	6	2	4	79	20	59				2	1	1						
	3	개림동	7	3	4	119	38	81				6	3	3						
	4	남 동	3	1	2	153	23	130				1		1						
	5	노대동	4	2	2	47	20	27												
	6	방림동	1	1		297	79	218												
	7	산수동	9	4	5														4	4
	8	지산동	2	1	1	196	46	150												
	9	진월동	5	2	3	420	135	285												
	10	학운동	1		1	289	52	237				2	1	1						
	11	호남동	4	2	2	99	29	70												
	12	화 순				147	28	119												
광주 서부 지구	13	염주대건	5	2	3	287	77	210												
	14	염주경환	6	4	2	185	49	136												
	15	염주제준	4	4		113	28	85												
	16	광천동	3	2	1	233	65	168												
	17	금호동	12	6	6	351	91	260				10	5	5						
	18	농성동	4	1	3	306	62	244												
	19	쌍촌동	7	2	5	360	71	289												
	20	월산동				114	41	73												
	21	주월동	1	1		157	46	111				4	2	2						
	22	차평동	4	1	3	88	22	66				4	2	2						
	23	풍암동	7	3	4	217	51	166				2	1	1						
광주 북부 지구	24	임 동	6	2	4	265	57	208												
	25	북 동	5	2	3	251	67	184												
	26	문흥동	11	6	5	331	117	214												
	27	동림동	8	4	4	198	76	122												
	28	두암동	4	2	2	210	61	149												
	29	삼각동				143	52	91												
	30	서산동	4		4	228	65	163				8	4	4						
	31	양산동	7	3	4	254	82	172												
	32	오치동	1		1	180	62	118												
	33	용봉동	6	2	4	185	54	131				8	4	4	300	66	234			
	34	운암동	4	1	3	383	110	273												
	35	중흥동	4		4	131	31	100												
	36	곡 성	2	1	1	66	13	53												
	37	담 양	2	1	1	105	28	77												
	38	대 치										6	3	3						
	39	창 평				7		7												
	40	옥 과	2		2	67	9	58												
광주 광산 지구	41	월곡동	9	6	3	300	89	211				10	5	5						
	42	비아동	8	3	5	172	60	112				4	2	2						
	43	신 동	7	3	4	161	37	124												
	44	신창동				153	29	124												
	45	쌍암동	9	4	5	267	137	130				8	4	4						
	46	우산동	2		2	42	4	38												
	47	운남동	2	1	1	121	51	70												
	48	월 동	2	1	1	157	21	136												
	49	입곡동				41	9	32												
	50	평 동				10		10												
	51	사거리	1	1																
	52	사 창				12	5	7												
	53	염 산																		
	54	영 광	1		1	34	6	28				4	2	2						
	55	장 성				86	30	56												
	56	홍 농				14		14												
목포 지구	57	대성동	3	2	1	306	93	213												
	58	경 동	1		1	202	140	62												
	59	북교동	3	2	1	113	46	67												
	60	산정동				65	10	55												

지구	번호	본당명	구르실료			레지오마리아			M.B.W			M.E.			성령운동			포콜라레		
			계	남	여	계	남	여	계	남	여	계	남	여	계	남	여	계	남	여
목포지구	61	삼학도	4	2	2	217	54	163												
	62	연동	1		1	130	32	98												
	63	옥암동	5	3	2	183	38	145												
	64	용당동	4	2	2	181	73	108												
	65	하당	7	5	2	198	71	127				4	2	2						
	66	삼호				41	16	25												
	67	석문	2		2	60	10	50				12	6	6						
	68	압해도													90	25	65			
	69	인덕	6	2	4	13		13												
	70	일로				127	26	101												
	71	청계	3	2	1	6	3	3												
	72	후산				35	9	26												
나주지구	73	나주	2	1	1	218	49	169												
	74	금암				16		16												
	75	남평				51	5	46				1	1							
	76	노안																		
	77	다시				16		16												
	78	영산포				48	7	41												
	79	망운	6	4	2	35	12	23				11	6	5						
	80	몽탄																		
	81	무안	5	2	3	122	26	96												
	82	하상																		
	83	학다리	1	1		53	14	39												
	84	함평	2		2	46	8	38				2	1	1						
서남부지구	85	해남				49	14	35												
	86	강진	1		1	40		40												
	87	독천				11	1	10												
	88	신북	6	3	3	35	10	25				2	1	1						
	89	영암				168	33	135												
	90	완도				42	7	35				24	12	12						
	91	우수영	3	2	1	13	8	5												
	92	장흥	4	2	2	102	13	89												
	93	진길	4	2	2															
	94	진도	1		1	38	6	32												
순천지구	95	저전동	4	1	3	281	48	233				10	5	5	10	2	8			
	96	금당	4	3	1	173	63	110				2	1	1						
	97	매곡동	8	2	6	256	53	203												
	98	상사				15	5	10				10	5	5						
	99	연향동	4	1	3	169	63	106				2	1	1	5		5			
	100	조곡동	6	4	2	247	78	169				4	2	2						
	101	조례동	13	6	7	40	15	25				26	13	13						
	102	광양	2	1	1	162	32	130				70	35	35	6	1	5			
	103	광영동	8	5	3	152	40	112				33	17	16						
	104	중동	1	1		97	33	64				4	2	2						
	105	고흥				63		63												
	106	구례	4	3	1	56	15	41												
	107	녹동				88		88												
	108	도화				9		9												
	109	별교				54	5	49												
	110	보성	6	3	3	81	25	56				10	5	5						
	111	소록도				100	45	55												
여수지구	112	문수동	8	4	4	198	32	166				2	1	1						
	113	동산동				161	53	108												
	114	미평동	2		2	100	26	74												
	115	서교동	3	1	2							4	2	2	3		3			
	116	선원동				177	52	125												
	117	소호동	1	1		108	22	86												
	118	신기동	7	4	3	218	71	147				8	4	4						
	119	울촌	1		1	16	2	14												
계			363	166	197	15,110	4,118	10,992				320	161	159	414	94	320	4		4

통계Ⅳ. 2) 영성(재교육)

지구	번호	본당명	피정			성지순례			성서사도직			신앙강좌			기타		
			계	남	여	계	남	여	계	남	여	계	남	여	계	남	여
광주 동부 지구	1	봉선제석	237	55	182	246	96	150	221	56	165	61	19	42	97	28	69
	2	봉선조봉	103	36	67	70	28	42	116	19	97	22	10	12	33	7	26
	3	계림동	10	3	7	45	15	30				208	75	133			
	4	남 동	16	8	8	176	40	136	8	1	7						
	5	노대동	420	200	220	14	8	6									
	6	방림동	83	21	62	298	79	219	15		15	250	82	168			
	7	산수동							95	13	82						
	8	지산동	98	19	79				4	1	3	300	100	200	74	15	59
	9	진월동	295	38	257							1,578	276	1,302	41	2	39
	10	학운동	169	64	105	257	44	213	14	1	13	790	205	585			
	11	호남동	55		55	264	69	195	13	3	10				19	11	8
	12	화 순	242	54	188							180	80	100			
광주 서부 지구	13	염주대건	194	15	179							12	10	2			
	14	염주경환	71	14	57							3	2	1			
	15	염주제준	48	9	39							9	8	1			
	16	광천동													200	75	125
	17	금호동	467	74	393	305	85	220	199	48	151						
	18	농성동	135	10	125	222	30	192	70	20	50	586	192	394	67	7	60
	19	쌍촌동	605	180	425							2,080	624	1,456			
	20	월산동	82	27	55	57	39	18	57	39	18	50	15	35	453	183	270
	21	주월동	200	20	180	533	183	350									
	22	치평동	120	38	82	308	102	206				287	95	192			
	23	풍암동	194	25	169	358	95	263	18		18						
광주 북부 지구	24	임 동	197	12	185							317	77	240			
	25	북 동	168	70	98	168	75	93				271	87	184			
	26	문흥동	275	46	229	215	86	129	83	1	82	37	24	13	1,250	500	750
	27	동림동	117	35	82	320	102	218	80	11	69	518	193	325			
	28	두암동													350	150	200
	29	삼각동	86	26	60				72	2	70	357	107	250	120	39	81
	30	서산동	13	5	8							240	85	155			
	31	양산동	765	242	523	29	10	19				340	101	239			
	32	오치동	117	30	87	73	17	56	2	1	1						
	33	용봉동	138	56	82				60	6	54	507	127	380			
	34	운암동	300	71	229	330	78	252	104	28	76	3,649	1,138	2,511			
	35	중흥동	130		130	69	18	51	390	87	303	1,230	260	970	75	25	50
	36	곡 성	77	20	57	88	22	66									
	37	담 양	15		15	240	120	120							40	15	25
	38	대 치	120	30	90												
	39	창 평	17		17							87	30	57			
	40	옥 과	2		2							1		1			
광주 광산 지구	41	월곡동	1,600	650	950	79	20	59	73	3	70	120	40	80			
	42	비아동	68	9	59	325	65	260				392	82	310	30	5	25
	43	신 동	25	11	14	133	20	113	320	142	178	530	190	340			
	44	신창동	270	82	188	111	35	76	25	1	24	123	42	81			
	45	쌍암동	451	216	235	395	171	224	7	1	6						
	46	우산동	30		30							205	65	140			
	47	운남동				105	62	43									
	48	원 동	40	15	25	33	12	21				1,250	380	870			
	49	임곡동	7	1	6	19	7	12									
	50	평 동				85	21	64							150	50	100
	51	사거리	146	41	105												
	52	사 창				79	33	46									
	53	염 산	90	35	55							80	30	50			
	54	영 광	16	2	14	136	62	74							966	416	550
	55	장 성	44	27	17												
	56	홍 능	37		37	128	61	67	34	8	26	730	363	367			
목포 지구	57	대성동	1,077	386	691	456	133	323	60	12	48	4,320	1,350	2,970	685	265	420
	58	경 동										280	120	160			
	59	북교동															
	60	산정동				280	90	190				320	150	170			

지구	번호	본당명	피경			성지순례			성서사도직			신앙강좌			기타		
			계	남	여	계	남	여	계	남	여	계	남	여	계	남	여
목포지구	61	삼학도										109	32	77			
	62	연동				64	34	30									
	63	옥암동	265	212	53	138	58	80				2,600	1,040	1,560	413	167	246
	64	용당동															
	65	하당	298	116	182	254	121	133									
	66	삼호	40	10	30	110	38	72	10		10	80	30	50			
	67	석문															
	68	압해도				70	30	40									
	69	인덕	54	21	33	117	48	69									
	70	일로															
	71	청계	33		33	268	95	173									
	72	흑산															
나주지구	73	나주	177	70	107	141	35	106	16	4	12						
	74	금암	1,010	309	701	165	55	110				187	52	135			
	75	남평	270	60	210												
	76	노안															
	77	다시										127	40	87	127	40	87
	78	영산포	135	29	106	163	34	129	49	2	47	11	2	9	11	2	9
	79	망운	230	90	140	40	12	28									
	80	몽탄	63	11	52												
	81	무안	50		50												
	82	하상															
	83	학다리	1	1		82	23	59				156	53	103			
	84	함평	80	20	60	135	30	105	1		1						
서남부지구	85	해남	155	50	105	220	80	140				900	350	550	1,400	500	900
	86	강진	36	10	26							40	20	20	40	10	30
	87	독천										120	35	85			
	88	신북															
	89	영암	167	70	97							171	20	151			
	90	완도	52	15	37	147	60	87				226	75	151			
	91	우수영	2	2		57	23	34							1	1	
	92	장흥	400	150	250	83	35	48				122	47	75			
	93	진길	20	12	8	135	40	95				200	60	140	200	60	140
	94	진도	33		33										2	1	1
순천지구	95	저전동	1,397	553	844				2		2	780	342	438			
	96	금당	342	91	251	95	40	55	1,800	380	1,420	206	31	175	336	124	212
	97	매곡동	750	250	500	300	100	200	1		1						
	98	상사	41	14	27												
	99	연향동	70	5	65	630	260	370				270	70	200			
	100	조곡동															
	101	조례동	235	15	220	139	44	95	22	6	16	193	55	138	600	200	400
	102	광양	50	19	31							202	62	140			
	103	광영동	1,080	260	820	90	25	65	1,020	352	668	1,020	200	820			
	104	중동	56	2	54				10	1	9						
	105	고흥	42	12	30				30	3	27				173	68	105
	106	구례	360	176	184				3		3						
	107	녹동															
108	도화										99	41	58				
109	별교	58	10	48	115	40	75										
110	보성	50	25	25	252	180	72	85	35	50	150	40	110				
111	소록도																
여수지구	112	문수동	52	15	37							555	72	483	90	22	68
	113	동산동	1,450	400	1,050	180	50	130									
	114	미평동	360	150	210	35	10	25				320	110	210			
	115	서교동	800	300	500	490	190	300									
	116	선원동	395	365	30	40	5	35	62	2	60	460	161	299	100	26	74
	117	소호동	39	4	35	39		39	244	55	189	67	25	42	19	5	14
	118	신기동	256	110	146	201	61	140	38		38	2,090	950	1,140			
	119	울촌	130	40	90							130	35	95	12		12
	계	21,866	7,102	14,764	12,044	4,089	7,955	5,533	1,344	4,189	33,911	10,884	23,027	8,174	3,019	5,155	

통계V. 가톨릭학교 (주일학교)

지구	번호	본당명	초등부				중등부				고등부			
			교사수	학생수			교사수	학생수			교사수	학생수		
				남	여	계		남	여	계		남	여	계
광주 동부 지구	1	봉선제석	12	46	64	110	6	19	29	48	3	25	31	56
	2	봉선조봉	3	41	59	100		14	16	30	1	11	19	30
	3	계림동	7	34	36	70	1	10	12	22	1	5	5	10
	4	남 동	5	15	17	32	5	7	4	11		5	6	11
	5	노대동	5	11	5	16								
	6	방림동	9	30	40	70	4	14	21	35	4	10	15	25
	7	신수동	7	67	78	145	3	28	33	61	3	13	17	30
	8	지산동	9	20	25	45	1	5	10	15	1	2	5	7
	9	진월동	13	72	79	151	4	10	25	35	3	18	15	33
	10	학운동	8	45	49	94	5	21	17	38	1	5	9	14
	11	호남동	3	10	19	29								
	12	화 순	6	25	30	55	2	8	7	15	3	10	10	20
광주 서부 지구	13	염주대건	15	85	68	153	7	93	89	182	3	97	109	206
	14	염주경환		15	78	68		146	7	74		61	135	3
	15	염주제준		15	48	37		85	7	37		31	68	3
	16	광천동	7	83	104	187	3	69	39	108	1	40	29	69
	17	금호동	16	150	170	320	8	40	40	80	5	20	20	40
	18	농성동	4	29	22	51	4	9	19	28	2	5	6	11
	19	쌍촌동	6	40	60	100	5	17	11	28	3	11	6	17
	20	월산동	5	18	27	45	2	25	17	42		3	8	11
	21	주월동	8	27	44	71	1	22	15	37	1	21	11	32
	22	치평동	13	53	83	136	6	24	23	47	4	8	5	13
	23	풍암동	11	70	70	140	2	14	12	26	2	4	7	11
광주 북부 지구	24	임 동	7	25	30	55	3	8	9	17	3	5	9	14
	25	북 동	8	9	17	26	1	13	5	18	1	2	1	3
	26	문흥동	9	86	65	151	5	24	37	61	4	26	42	68
	27	동림동	7	36	49	85	3	10	15	25	3	5	3	8
	28	두암동	12	36	52	88	3	27	29	56	3	16	10	26
	29	삼각동	13	71	59	130	8	39	31	70	3	30	17	47
	30	서산동	7	22	28	50	2	12	14	26	1	20	16	36
	31	양산동	17	82	110	192	6	13	14	27	4	9	10	19
	32	오치동	10	61	81	142	4	23	17	40	4	12	3	15
	33	용봉동	12	33	37	70	3	14	19	33	3	7	10	17
	34	운암동	13	91	82	173	6	20	16	36	3	10	5	15
	35	중흥동	8	43	38	81	2	21	30	51	1	35	42	77
	36	곡 성	5	14	11	25		4		4		1	1	2
	37	담 양	5	20	20	40	2	10	3	13				
38	대 치	1	9	5	14	1	5	3	8	1	3	3	6	
39	창 평													
40	옥 과	4	7	13	20		2		2					
광주 광산 지구	41	월곡동	20	66	84	150	3	25	15	40	3	15	15	30
	42	비아동	15	47	62	109	4	16	20	36	1	4	8	12
	43	신 동	10	51	34	85	3	12	20	32	2	2	6	8
	44	신창동	17	70	63	133	3	17	12	29	2	6	5	11
	45	쌍암동	20	84	102	186	3	22	26	48	2	6	8	14
	46	우산동	6	7	30	37	2	5	6	11	1	4	1	5
	47	운남동	17	56	87	143	6	25	30	55	4	23	15	38
	48	원 동	7	35	40	75	1	10	15	25		3	4	7
	49	임곡동	1	3	2	5	1	3	2	5	1		2	2
	50	평 동	1	3	6	9								
	51	사거리		10	11	21		10	11	21		6	9	15
	52	사 창												
	53	염 산												
	54	영 광	4	24	20	44	2	12	10	22	1	6	13	19
55	장 성	6	33	34	67	2	10	12	22	2	1	3	4	
56	홍 농	7	30	31	61	1	7	8	15	1	2	4	6	
목포 지구	57	대성동	13	65	80	145	3	15	19	34	3	20	16	36
	58	경 동	7	13	15	28	3	6	9	15	2	2	3	5
	59	북교동	4	22	21	43	1	6	6	12	2	10	8	18
	60	산정동	4	9	7	16	1	6	4	10	1	9	4	13

지구	번호	본당명	초등부				중등부				고등부			
			교사수	학생수			교사수	학생수			교사수	학생수		
				남	여	계		남	여	계		남	여	계
목포지구	61	삼학도	6	18	30	48	2	10	10	20	1	3	5	8
	62	연동	4	18	12	30	3	8	12	20	1	6	4	10
	63	옥암동	8	86	90	176	3	14	33	47	1	8	11	19
	64	용당동	6	25	35	60	2	10	20	30	3	15	15	30
	65	하당	10	60	60	120	3	30	32	62	4	10	15	25
	66	삼호	3	23	27	50	1	3	7	10				
	67	석문	1	7	8	15	1	3	4	7	1		13	13
	68	압해도	1	4	6	10	1	4	7	11				
	69	인덕												
	70	일로	5	21	21	42	1	11	17	28				
	71	청계	5	17	25	42	2	11	4	15	1	12	7	19
	72	흑산												
나주지구	73	나주	5	28	26	54	3	12	14	26	2	9	5	14
	74	금암	2	20	14	34	1	18	12	30	1	11	6	17
	75	남평					1	1		1				
	76	노안												
	77	다시		7	8	15		12	13	25		3	4	7
	78	영산포	5	23	15	38	1	13	16	29		18	19	37
	79	망운					1							
	80	몽탄		8	6	14		1	2	3			1	1
	81	무안	4	29	34	63	2	11	17	28	2	19	8	27
	82	하상	4	5	11	16	1	4	5	9	1	5		5
	83	학다리	1	7	9	16	1	7	8	15		5	7	12
	84	함평	5	18	27	45		10	7	17	0	9	7	16
서남부지구	85	해남	7	61	35	96	4	27	15	42	1	3	7	10
	86	강진	6	20	40	60	2	10	20	30	2	5	10	15
	87	독천												
	88	신북												
	89	영암	7	33	34	67	3	28	47	75	2	35	34	69
	90	완도	6	24	33	57	3	20	19	39	1	13	14	
	91	우수영		3	4	7		1	2	3		1	1	2
	92	장흥	5	23	45	68	1	21	26	47	1	15	25	40
	93	진길	4	15	12	27	1	1		1				
	94	진도	5	26	30	56	2	5	7	12	2	7	8	15
순천지구	95	저전동	7	18	25	43	3	11	10	21	2	13	11	24
	96	금당	12	70	60	130	7	25	25	50	2	10	10	20
	97	매곡동	16	65	59	124	4	45	55	100	4	75	66	141
	98	상사												
	99	연향동	9	48	52	100	3	23	37	60	2	12	13	25
	100	조곡동	7	51	75	126	3	20	25	45	2	5	10	15
	101	조례동	10	48	76	124	5	42	30	72	1	11	23	34
	102	광양	6	34	37	71	1	8	10	18		7	5	12
	103	광영동	12	99	92	191	5	50	55	105	3	45	39	84
	104	중동	7	28	38	66	2	26	21	47	2	5	1	6
	105	고흥	5	14	26	40	1	10	11	21	1	14	3	17
	106	구례	6	13	15	28	1	8	6	14	1	3	2	5
	107	녹동	5	38	29	67	4	5	3	8	1	4	4	8
	108	도화					1	3	3	6		2	2	4
	109	벌교	2	14	13	27	1	4	2	6	1	1	2	3
	110	보성		46	35	81		11	7	18		6	11	17
	111	소록도	1	4	6	10	1	1	1	2	1	2	2	4
여수지구	112	문수동	8	34	46	80	1	22	15	37	1	16	15	31
	113	동산동	5	22	18	40	1	11	8	19	1	7	6	13
	114	미평동	12	28	33	61	3	10	22	32	1	7	8	15
	115	서교동	5	13	27	40	2	4	6	10	2	4	6	10
	116	선원동	7	42	61	103	2	13	12	25	1	5	7	12
	117	소호동	4	23	20	43	1	10	5	15	1	5	2	7
	118	신기동	10	36	39	75	6	15	15	30	3	10	15	25
	119	울촌	4	16	7	23	1	2	5	7	1	2	1	3
계			774	3,803	4,266	8,069	276	1,697	1,763	3,460	170	1,254	1,268	2,495

통계VI. 선교회 · 수도회

1) 남자 선교 · 수도회

구분	단체명	신부			수사							수련자	교구내 거주사제 활동분야			신학생			
		한국인	외국인	계	종신 서원			유기 서원			합계		본당 사목	공소 사목	특수 사목	학부생	연구과생	휴학	계
					한국인	외국인	계	한국인	외국인	계									
선교회	1 성 골롬반외방선교회		6	6										6					
	2 과달루페 외방선교회		15	15									6	1	8				
	계		21	21									6	1	14				
교황청설립 수도회	1 천주의 성 요한 수도회	1		1	7	3	10		3	3	13	1			1				
	2 가르멜 수도회	4		4	3		3	7		7	10	6			4	5	3	5	13
	3 글라렛 선교 수도회	4		4				3		3	3			1	3	3			3
	4 마리아회	1		1	2		2				2	1			1				
	5 말씀의 선교수도회	1	1	2	1		1				1				2				
	6 살레시오회	9	1	10	2		2	9		9	11				10	8			8
	7 성모 승천수도회	1	2	3								1			3			1	1
	8 성베네딕도회 회순수도원	1	1	2	3		3	1		1	4				2				
	8 예수 그리스도 고난수도회	5		5	1		1	3		3	4				5	2		1	3
	9 예수회	4		4											4				
10 작은형제회(프란치스코회)	2		2	4		4				4				2					
계	33	5	38	23	3	26	23	3	26	52	9		1	37	18	3	7	28	
합계	33	26	59	23	3	26	23	3	26	52	9	6	2	51	18	3	7	28	

2) 여자 수도회

구분	수녀회명	종신 서원			유기 서원			수련· 청원자	수녀 합계			본당 사목	공소 사목	특수 사목
		한국인	외국인	계	한국인	외국인	계		한국인	외국인	계			
교황청설립 수도회	1 가난한 이들의 작은 자매회	5	2	7					5	2	7			7
	2 까리따스수녀회	203	3	206	23		23	10	226	3	229	41		188
	3 노틀담 수녀회	5		5					5		5	5		
	4 마리아의 딸 수도회	1		1	1		1		2		2	2		
	5 마리아의전교자프란치스코수녀회	4		4					4		4	2		2
	6 사랑의 선교수녀회	2	1	3	1	1	2		3	2	5			5
	7 사랑의 씨튼수녀회	55		55	12		12	13	67		67	16		51
	8 살레시오수녀회	57		57	8		8	10	65		65	5		60
	9 샬트르 성 바오로수녀회	27		27					27		27	15		12
	10 성 골롬반 외방선교수녀회		3	3						3	3			3
	11 성 글라라수도원	5		5	1		1		6		6			6
	12 성 바오로딸수도회	7	1	8					7	1	8			8
	13 성모 승천 봉헌자수녀회	6		6	6		6		6		6	4		2
	14 스승 예수의 제자 수녀회	3		3					3		3			3
	15 영원한 도움의 성모 수녀회	3		3	1		1		4		4	4		
	16 예수 성심 전교 수녀회	2		2					2		2	2		
	17 예수 수도회	7		7	1		1		8		8	6		2
	18 예수의 작은 자매들의 우애회	3		3					3		3			3
	19 자비의 메르세다리아스 수녀회		2	2		1	1			3	3			3
	20 천리 섭리 수녀회	2		2					2		2	2		
	21 성 프란치스코 의료봉사수녀회		2	2						2	2			2
소계		397	14	411	54	2	56	33	445	16	461	104		357

수녀회명	구분	종신 서원			유기 서원			수련자	수녀 합계			본당 사목	공소 사목	특수 사목	
		한국인	외국인	계	한국인	외국인	계		한국인	외국인	계				
교구 설립수도회	1	거룩한 말씀의 회	12		12	1		1		13		13	7	3	3
	2	미리내 성모 성심 수녀회	13		13	2		2		15		15	10	4	1
	3	성가소비녀회	9		9	1		1		10		10	2		8
	4	예수 성심 시녀회	3		3					3		3	1		2
	5	예수의 소화 수녀회	10		10	4		4	1	14		14			14
	6	인보 성체 수도회	13		13	3		3		16		16	10		6
	7	한국 순교복자 수녀회	6		6					6		6	6		
	8	프란치스코 전교봉사수녀회	2		2	1		1		3		3			3
	9	성모 영보 수녀회	3		3					3		3			3
		소 계	71		71	12		12	1	83	16	83	36	7	40
합 계		468	14	482	66	2	68	34	528	16	544	140	7	397	

통계VII. 평신도 선교사

명 칭	남	여	계	비 고
사 도 직 협 조 자		25	25	
전 교 사			42	공소 사목 등
교 리 교 사			312	교리교사(예비신자교리교육활동을 하는 평신도)
계			379	

통계VIII. 의료사업

병원명	구분	병원 거주 성직·수도자			의 사					간 호 사			직 원			침 대 수	치 료 환 자 (외래·입원)
		신부	수사	수녀	남	여	계	신자	미신자	계	남	여	계				
성 가톨릭병원		1		28	16	1	73	7	97	53	301	354	117	162	279	587	560,510
천주의 성 요한병원·의원		1	12		3	5	1	2	11	33	33	66	28	49	77	125	200,094
계		2	12	28	19	6	74	9	108	86	334	420	145	211	356	712	760,604

통계 IX. 회관(교육관, 피정의 집)

번호	회 관 명	교육 횟수 및 참여인원 (횟수 / 참여인원)										연간 총 이용인원
		연수회	피정	신학 강좌	사상 강좌	학술 강좌	성서 강좌	교양 강좌	특별 강좌	기타		
1	광주가톨릭대학교 평생교육원	105	18	140		1	159	765	34	721	1,943	
2	광주가톨릭센터	6,301	1,765	4,300		80	8,847	12,363	3,114	40,430	77,200	
3	목포 가톨릭문화회관					52	32		5	9	98	
4	목포선교 100주년 한국 마리아기념관	9	11	600						20	1,250	
5	피아골피정집		155	8,200						155	8,200	
6	아기사슴 교육관		11	504						15	1,365	
7	대건센터	12	27	337	1	3	3	114		8	54	
8	까리따스 교육관	3	26	720		23	103			5	34	
9	명상의 집		51	4,260						47	98	
10	성 골롬반 청소년 교육장									0	0	
11	글라렛 영성의 집	4	78	1,808						82	1,877	
12	살레시오 피정의집	17	26	533						43	1,042	
13	재속 프란치스코 회관	40	14	1,296						60	7,609	
14	순천 예수회 영성센터		29	410						67	6,210	
15	광주광역시 청소년수련원									7	6,654	
	계	190	446	141	52	4	194	814	39	1,154	3,034	
		10,032	20,433	4,323	3,640	183	10,561	13,198	4,014	81,728	148,112	

통계 X. 교육기관

1) 학교

구 분 학 교 명	교 사(교 수)								학 생					직 원			2009 졸 업 자	교 실 수	
	남				여				계	신 자		미신자		계	남	여			계
	신부	수사	신자	미신자	수녀	신자	미신자	남		녀	남	녀							
광주가톨릭대학교	18				1			19	160				160	9	21	30	18	11	
목포가톨릭대학교	3			2		10	1	16	12	126	58	369	565	8	10	18	149	26	
살레시오고등학교	3	1	28	17		6	3	58	218		868		1086	11	4	16	347	27	
살레시오여자고등학교			20	15	5	19	1	60		249		863	1112	12	3	15	318	29	
마리아회고등학교	1	2	23	17		4	3	50	135		595		730	3	7	10	228	32	
성요셉여자종합고등학교			7	7	6	12	8	40		45		398	443	4		4	136	55	
살레시오중학교	2	2	18	6		4	2	34	149		593		742	6	1	7	242	18	
살레시오여자중학교			5	3	2	7	1	18		79		275	354				116	18	
살레시오초등학교			13	1	6	13	4	37	82	79	214	237	612	3	9	12	86	26	
은혜학교			7	9	4	14	25	59	26	106	12	66	210	21	29	80	17	34	
계	27	5	121	77	24	89	48	391	782	684	2340	2208	6014	77	84	192	1657	276	

2) 유치원

번호	본 당 명	유 치 원 명	교 사										원 아 수				
			성직자·수도자			신자			미신자			계	신자		미신자		계
			신부	수사	수녀	남	여	계	남	여	계		남	여	남	여	
1	임 동	현대 유치원	1				8	8		5	5	14	56	51	47	42	196
2	계림동	프란치스카 유치			1		1	1				2	8	3	5	3	19
3	남 동	소화 유치원			1		1	1		3	3	5	15	18	18	13	64
4	원 동	성모 유치원	1		1	1	1	2		2	2	6	12	8	0	2	22
5	월산동	월산 성모 유치원			1		2	2		1	1	4	11	13	14	14	52
6	경 동	성모 유치원	1		1		4	4		1	1	7	18	23	20	23	84
7	산정동	목포 성심 유치원	1		1		3	3		2	2	7	15	18	16	21	70
8	저전동	성모 유치원	1		1		5	5		1	1	8	10	18	43	35	106
9	서교동	성모유치원	1		1		3	3				5	18	11	13	12	54
10	녹 동	성 바오로 유치원			1		5	5				6	48	25			73
11	보 성	별밭 유치원	1		1		2	2		2	2	6	11	7	15	15	48
12	장 흥	유치원			1		4	4		1	1	6	10	13	27	10	60
13	장 성	성모유치원			1		3	3				4	7	7	28	23	65
14	화 순	요셉 유치원	1		1	1	3	4		1	1	7	11	7	20	22	60
15	까리파스	성모유치원(나주)			7		3	3		2	2	12	18	9	51	44	122
16	까리파스	까리파스유치원			8		6	6		3	3	17	21	28	74	54	177
17	예수수도회	성모남해유치원			2		1	1		2	2	5	17	15	17	21	70
계		16 개	8		28	2	54	56		24	24	116	289	259	391	333	1,272

통계 XI. 사회사업

구분	기관명	교사(보육교사)수								원아수			운영단체	
		신부	수녀	신자			미신자			계	남	여		계
				남	여	계	남	여	계					
어린이집 (유아원)	살레시오어린이집		1	1	6	7				8	40	37	77	살레시오수녀회
	성 요셉어린이집		5		5	5	1	2	3	13	53	25	78	까리따스 수녀회
	까리따스 어린이집				6	6		3	3	9	41	39	80	까리따스 수녀회
	국공립성모어린이집		1	1	5	6		2	2	8	23	22	45	장성성당
	성모어린이집			1	3	4		4	4	8	30	20	50	회순성당
	소화어린이집			1	8	9		1	1	10	46	43	89	무안성당
	씨튼어린이집(광주)		2		7	7	1	2	3	12	54	36	90	씨튼 수녀회
	씨튼어린이집(강진)		1	2	5	7		3	3	11	56	37	93	씨튼 수녀회
	공립성모어린이집		1	1	3	4		3	3	8	30	24	54	장흥성당
	엠마우스어린이집			1	8	9		16	16	25	36	19	55	무지개공동회
	명도어린이집				14	14	5	20	25	39	15	74	89	성골롬반복지재단
계		11	8	70	78	7	56	63	151	424	376	800		

구분	기관명	연 이용(수용)인원						종사자			운영단체	거주 성직 / 수도자		
		남		여		계		남	여	계		신부	수사	수녀
		이용	수용	이용	수용	이용	수용							
노인 복지	성모재가노인복지원	204		1,080		1,284		2	17	19	성모승천봉헌자회			2
	성베네티도메니노인센터 (치매주간병원)		25		105		130		4	4	천주의 성요한수도회			1
	성심의 집				13		13		13	13	사랑의 선교수녀회			5
	성요셉 요양원				90		90	4	40	44	까리따스수녀회			9
	성요셉의 집(사랑의식당)	19		250		55,200		1	1	2	까리따스수녀회			1
	양지식당	4,929		5,655		10,584					북고동성당			
	예리고의 집		1		8		9		1	1	인보성체수녀회			3
	예수마음의 집		8		47		55	1	15	16	가난한이들의작은자매회	1		8
	용옥실비노인전문요양원	14		31		50		12	26	38	천주의 성요한수도회	1	4	
	진도카리타스 노인복지센터	36		154		190		1	20	21	진도성당	1		1
	꿈꾸라 가정복지센터	21		83		104			1	1	진도성당			
	기톨릭사랑노인복지센터	1,756		3,705		5,461			2	2	월산동성당			
	천사의집				9		9		4	4	성모승천봉헌자수녀회			2
	프란치스코의 집		13		55		68	6	32	38	프란치스코수도회	2	3	
	프란치스코의 집 단기보호센터	161		1,651		1,812			3	3				
	프란치스코의 집 노인복지센터	43		96		139		2	21	23				
장성균효도 노인복지센터	14		111		125		4	21	25					
계	7,197	47	12,816	327	74,949	374	33	221	254					

구분	기관명	연 이용(수용)인원			종사자			운영단체	거주 성직 / 수도자		
		남	여	계	남	여	계		신부	수사	수녀
아 동 · 청소년	경애원	48	27	75	3	24	27	까리따스수녀회			13
	나자렛집(각화동)			4				살레시오수녀회			1
	나자렛집(비아동)			20		1	1	살레시오수녀회			6
	돈보스코나눔의집(세하동)	(4)		(4)	4		4	살레시오수도회			
	돈보스코나눔의집(신안동)	(11)		(11)	2	3	5	살레시오수도회			
	꿈나무지역아동센터	72	96	168	1	2	3	윤영남			
	꿈터지역아동센터	2,160	4,560	6,720	2	2	2	양근옥			
	꿈터공부방(월산동)	9	19	28	2	2	2		-	-	-
기쁜우리지역아동센터	1,680	5,200	6,880	3	3	3	마리아의전교자프란치스코회			2	

나우리지역아동센터	3,960	6,600	10,560		3	3	신미순			
느티나무지역아동센터	12	18	30		5	5	가톨릭공부방법협의회			
문흥골아이네지역아동센터	7,665	7,300	14,965		3	3	임혜숙			
예로니모지역아동센터	9	10	19		1	1	봉선동성당	3		2
비아성가지역아동센터	13	12	25		2	2	성가소비녀회			2
아름드리지역아동센터	4,560	5,280	9,840		2	2	이진			
임곡지역아동센터	184	209	393		2	2	임곡동성당			
경애지역아동센터	1,095	1,095	2,190		2	2				2
해돋이지역아동센터	15	20	35		3	3	이승희			
사거리지역아동센터	3,840	2,880	6,720				사거리성당			2
토마토지역아동센터	3,120	2,400	5,520		2	2	최희례			
작은 꽃들의집	2,555	4,745	7,300		1	1	까리따스수녀회(경애원)			1
계	31,012	40,495	71,507	10	63	73		3		31

구분	기관명	연 이용(수용)인원			종사자			운영단체	거주 성직 / 수도자		
		남	여	계	남	여	계		신부	수사	수녀
장애인복지	광주 사랑의 집	(19)		(19)		4	4	인보성체수녀회			3
	농아선교회	3,193	5,932	9,125			0	가톨릭광주사회복지회			
	등대공동체	2,555	1,095	3,650	1		1	우산동성당			
	막달레나의 집	(7)		(7)	1	1	2	시각장애인선교회			
	평화의 집	(7)		(7)	1	1	2				
	시각장애인선교회	960	648	1,608	1	1	2	가톨릭광주사회복지회			
	명도복지관	388	224	612	12	29	41	성 골롬반 외방선교회			1
	명도자립센터	9,855	4,745	14,600	3	2	5				
	별밭공동체	(2)	(3)	(5)		1	1	가톨릭광주사회복지회			
	백선바오로의 집	29	33	(62)	6	27	33	샬트르 성 바오로회			5
	백선바오로 작업활동 시설	4,745	5,840	10,585	1	3	4	백선사회봉사원			1
	사랑의 종의 집	2	6	(8)		3	3	신경애			
	소화성가정		(35)	35	1	16	17	사회복지 소화자매원			2
	소화누리	(3)	(110)	(113)	3	21	24				4
	소화천사의 집		(63)	(63)	2	29	31		1		5
	씨튼장애인직업재활센터	20	16	36	5	2	7	씨튼수녀회 사회복지원			2
	엠마우스복지관	72	42	114	12	33	45	사회복지 무지개공동회			
	엠마우스보호작업장	5,840	5,840	11,680	2	4	6				
	엠마우스그룹홈	(17)	(16)	(33)		7	7		1		
	엠마우스 일터	14	19	33	2	5	7				
엠마우스주간보호센터	1,488	1,008	2,496		3	3					
엠마우스작업활동센터	5,110	4,015	9,125	2	4	6					
엠마우스산업	29	10	39	7	6	13					
요한빌리지	21	18	39	1	2	3	천주의 성요한수도회			1	
작은예수의 집	17		(17)	3	1	4	작은예수회				
계	34,393	29,718	64,111	66	205	271		2	1	23	

구분	기관명	연 이용(수용)인원			종사자			운영단체	거주성직/수도자		
		남	여	계	남	여	계		신부	수사	수녀
지역복지	목포종합사회복지관	46,654	166,537	213,191	8	11	19	가톨릭 광주사회복지회	1		
	상동종합사회복지관	65,918	122,420	188,338	2	7	9				
	니주시노인복지관	1,187	2,207	3,394	7	27	34		1		
	상리사회복지관	35,710	135,358	171,068	3	4	7	성 골롬반 외방선교회			1
	광주공원노인복지관	3,833	2,139	5,972	5	29	34	천주의 성요한수도회		1	1
	계	153,302	428,661	581,963	25	78	103		2	1	2
여성복지	성모의집		26	26		1	1	성 골롬반 외방선교회			1
	광산구다문화가족지원센터		496	496	1	10	11	가톨릭광주사회복지회	1		1
	계	-	522	522	1	11	12		1		2
상담실	사회사목상담실	28	253	281		1	1	가톨릭광주사회복지회	1		
	생명의 빵 나눔센터	750	206	956		1	1	말씀의 선교수도회	2	1	
	계	778	459	1,237		2	2		3	1	
자활기관	목포지역자활후견센터	33	173	206	3	3	6	가톨릭광주사회복지회			
	신안지역자활후견센터	2,760	8,244	11,004							
	영암지역자활센터	15	149	164	4	1	5	가톨릭광주사회복지회			
	장흥지역자활후견센터	154	25	179	2	3	5	장흥성당			
	화순지역자활후견센터	6,935	56,575	63,510	5	3	8	화순성당			
	계	9,897	65,166	75,063	14	10	24				
의료복지	천주의성요한병원 호스피스센터	191	166	357		14	14	천주의 성요한수도회	1		
	계	191	166	357		14	14		1		
기타	광주구 천주교 공원묘원				3	1	4	광주구천주교공원묘원			
	계				3	1	4				

통계 제. 출판물사업

출판물명	구분	종류	간행구분	발행부수	발행처
1	교구 주보	교구 주보	주간	59,000	교구
2	하늘지기	교구 소공동체 교육	월간	8,500	교구
3	신학전망	신학 자료	계간	1,300	광주가톨릭대
4	하늘바위	소공동체소식지	월간	300	영암 본당
5	양지모듬	반모임월보	월간	600	양산동 본당
6	보금자리	소식지	월간	1400	금호동 본당
7	오손도손	월보	월간	1000	산수동 본당
8	해나리	소공동체소식지	월간	1000	매곡동 본당
9	남동의빛	본당소식	격월간	450	남동 본당
10	빛줄기	반모임교재	계간	2400	염주동 본당