

# 광주대교구 통계

Annual Statistics of Archdiocese of Kwangju

2008. 12. 31. 현재

2008



천주교 광주대교구

# 목 차

<b>개황 1. 주요 현황</b>	1) 관할 면적, 총인구 및 신자 총수 -----	2
	2) 시·군별 본당 및 공소 분포 -----	2
	3) 성직자·수도자 -----	4
	4) 신자 증감·총수 -----	4
	5) 연도별 교세 신장표(10년) -----	4
<b>개황 2. 본당별 현황</b> (신자·세대·신부·수녀·선교사·공소)-----		6
<b>통계 I. 신자</b>	1) 신자 총수·증감 -----	8
	2) 신자 남녀구분·증감 -----	11
	3) ① 신자 연령별 구분(남자)-----	14
	② 신자 연령별 구분(여자)-----	16
	4) 신자 연령별 구분·증감(전년도 대비증감)---	18
	5) 공소 신자수 -----	19
<b>통계 II. 신학생</b>	-----	21
<b>통계 III. 성사사목</b>	1) 세례	
	① 예비신자·영세자·대세자-----	23
	② 연령별 구분(남자)-----	27
	③ 연령별 구분(여자) -----	29
	2) 혼인 -----	31
	3) 기타	
	① 견진자·병자성사·영성체·판공성사 등	33
	② 실제 대상자 비율 -----	35
<b>통계 IV. 영성</b>	1) 신심 -----	38
	2) 재교육 -----	40
<b>통계 V. 가톨릭학교</b> 주일학교 -----		42
<b>통계 VI. 선교회·수도회</b>		
	1) 남자 선교·수도회-----	44
	2) 여자 수도회 -----	44
<b>통계 VII. 평신도 선교사</b> -----		45
<b>통계 VIII. 의료사업</b> -----		45
<b>통계 IX. 회관</b> (교육관, 피정의 집) -----		45
<b>통계 X. 교육 기관</b>		
	1) 학교(초·중·고등학교) 교사 및 학생현황----	46
	2) 유치원 교사 및 학생현황 -----	46
<b>통계 XI. 사회 사업</b> (어린이집, 한센병정착마을, 노인, 아동·청소년, 장애인, 지역, 여성, 상담실, 자활후견기관, 의료, 기타) -----		47
<b>통계 XII. 출판물사업</b> -----		49

# 광주대교구 개황

## 개 황 1. 주요 현황

### 1) 관할 면적 · 총인구 및 신자총수

총 면 적	광주광역시	501.28km <sup>2</sup>	합계 12,622.72km <sup>2</sup>
	전라남도	12,121.44km <sup>2</sup>	

(단위 : 명)

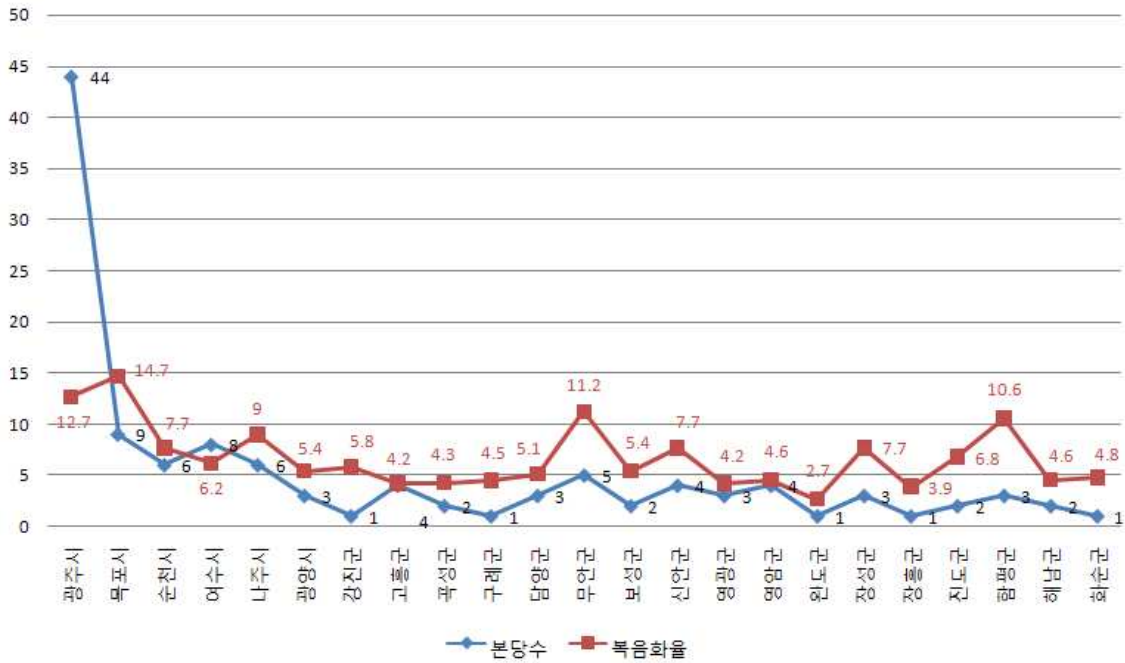
총 인 구	구 분	남	여	계
		광주광역시	706,959	716,501
	전라남도	971,090	973,872	1,944,962
	합 계	1,678,049	1,690,373	3,368,422
신 자 총 수	광주광역시	70,218	111,056	181,274
	전라남도	57,472	85,691	143,163
	합 계	127,690	196,747	324,437
총 인구수에 대한 신자 비례(%)		7.6	11.6	9.6

### 2) 시 · 군별 본당 및 공소 분포

시·군별	인구수 (명)	면적 (km <sup>2</sup> )	본당 수 (개)	공소 수 (개)	신자 현황(명)			지역별 복음화율
					본당 신자	공소 신자	신자 합계	
광주광역시	1,423,460	501.28	44	3	180,864	410	181,274	12.7
목포시	244,801	49.34	9	6	35,281	826	36,107	14.7
순천시	271,781	907.46	6	3	20,763	248	21,011	7.7
여수시	297,196	501.22	8	2	18,370	134	18,504	6.2
나주시	96,670	604.05	6	6	7,917	839	8,756	9.0
광양시	139,735	451.65	3	1	7,545	62	7,607	5.4
강진군	41,575	500.26	1	2	2,301	141	2,442	5.8
고흥군	78,952	776.32	4	3	3,031	321	3,352	4.2
곡성군	33,668	547.45	2	1	1,339	118	1,457	4.3
구례군	28,382	443.20	1	1	1,268	11	1,279	4.5
담양군	51,022	455.00	3	0	2,640	0	2,640	5.1
무안군	64,482	447.30	5	6	6,827	425	7,252	11.2
보성군	51,146	663.29	2	4	2,558	247	2,805	5.4
신안군	46,137	654.66	4	7	3,013	559	3,572	7.7
영광군	59,179	473.65	3	2	2,419	116	2,535	4.2
영암군	62,905	587.13	4	5	2,291	658	2,949	4.6
완도군	56,506	395.34	1	2	1,380	178	1,558	2.7
장성군	48,072	518.56	3	2	3,613	112	3,725	7.7
장흥군	43,703	618.19	1	5	1,312	420	1,732	3.9
진도군	35,397	430.73	2	2	2,143	269	2,412	6.8
함평군	38,402	392.76	3	4	3,742	363	4,105	10.6
해남군	83,020	917.21	2	7	2,624	1,255	3,879	4.6
화순군	72,231	786.67	1	1	3,147	337	3,484	4.8
계	3,368,422	12,622.72	118	75	316,388	8,049	324,437	9.6

▷ 인구 및 면적은 2007년 기준이며, '광주통계연보' 및 '전남통계연보'에서 발췌함.

## 시 · 군별 본당수 및 복음화율 현황



본당수	118개
복음화율	9.6%

3) 성직자 · 수도자

(단위 : 명)

구 분	한국인	외국인	계	주교	본당 사목	특수 사목	공소 사목	교포 사목	해외 선교	국내외 연학	군종	은퇴		휴양 (안식년)	휴직	합계	2008 새신부
												주교	신부				
교구 소속	231	0	231	2	152	31		5	3	15	6	1	11	3	2	231	5
선교회	성 골롬반 외방 선교회 소속	6	6			6										6	
	과달루페회 소속	9	9		5		1	3								9	
수도회 소속	29	6	35			34	1									35	
타교구 소속	7		7			7										7	
<b>계</b>	<b>267</b>	<b>21</b>	<b>288</b>	<b>2</b>	<b>157</b>	<b>78</b>	<b>2</b>	<b>8</b>	<b>3</b>	<b>15</b>	<b>6</b>	<b>1</b>	<b>11</b>	<b>3</b>	<b>2</b>	<b>288</b>	<b>5</b>
수사	46	3	49													49	
수녀	539	17	556		166	388	2									556	

4) 신자 증감 · 총수

(단위 : 명)

2007년말 신자수	2008년 증감 내역						2008년말 신자총수
	증 가			감 소			
<b>319,494명</b>	영세자	어른	5,131	사망자	사망	1,379	<b>324,437명</b>
		유아	1,314		추정	114	
	교구내 전입		12,609	교구내 전출		12,631	
	타교구 전입		1,872	타교구 전출		2,648	
	기타		1,155	기타		366	
	<b>계</b>		<b>22,081</b>	<b>계</b>		<b>17,138</b>	

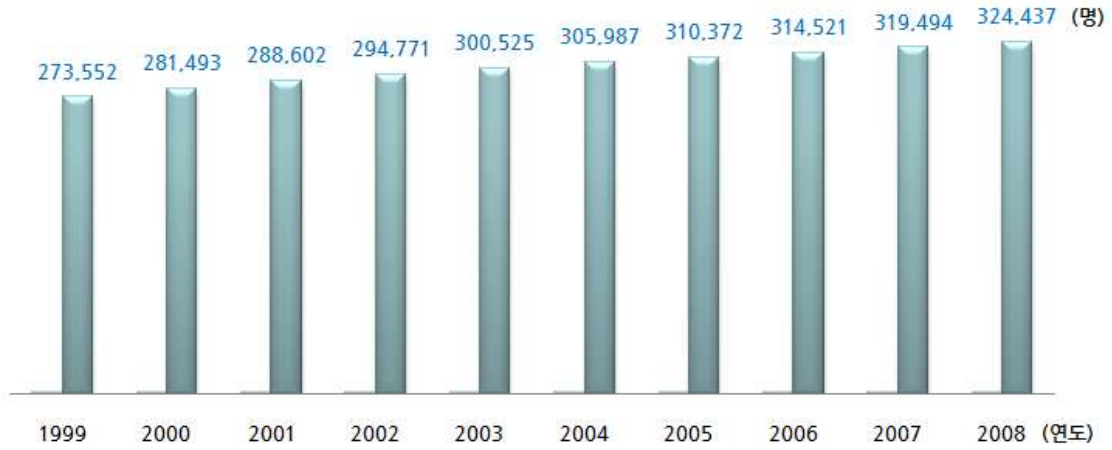
5) 연도별 교세 신장표(10년)

(단위 : 명)

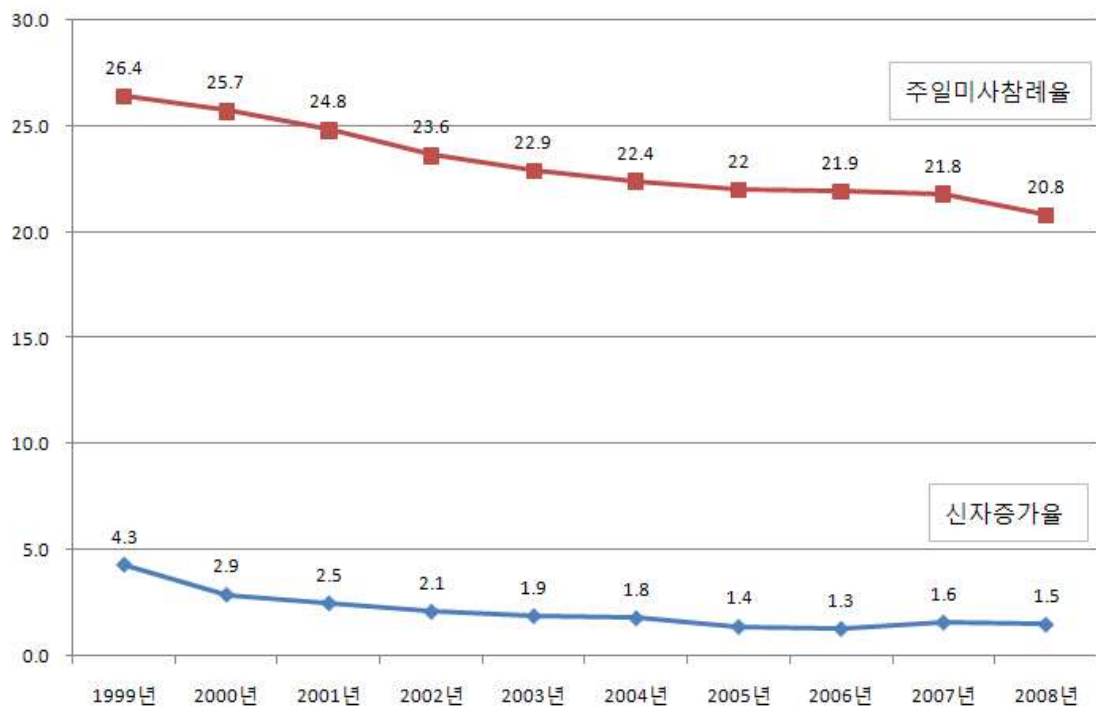
구분 년도	신자 총수	신자 증가		주일 미사		사제 서품	성소(신학생)	신설		영세자			냉담자			
		증가	%	평균 참석	%			본당	공소 특구	어른	%	유아	주소 확인	%	거주 미상	%
2008	324,437	4,943	1.5	67,679	20.8	5	89	4	3	5,131	1.6	1,314	79,653	24.6	54,130	16.7
2007	319,494	4,973	1.6	69,690	21.8	7	90	5		5,790	1.8	1,238	77,024	24.1	54,116	16.9
2006	314,521	4,149	1.3	68,868	21.9	8	92	2		5,918	1.9	1,258	78,421	24.9	56,807	18.1
2005	310,372	4,385	1.4	68,133	22.0	3	93	0		5,627	1.8	1,537	78,937	25.4	56,550	18.2
2004	305,987	5,462	1.8	68,458	22.4	12	85	5		5,914	1.9	1,750	72,410	23.7	54,085	17.7
2003	300,525	5,754	1.9	68,942	22.9	10	92	2		4,469	1.5	2,844	67,131	22.3	57,400	19.1
2002	294,771	6,169	2.1	69,591	23.6	10	95	3		5,567	1.9	2,780	59,790	20.3	52,692	17.9
2001	288,602	7,109	2.5	71,451	24.8	12	105	1	-1	7,291	2.5	1,903	53,741	18.6	49,191	17.0
2000	281,493	7,941	2.9	72,269	25.7	18	91	6	1	7,914	2.9	2,252	49,078	17.4	45,550	16.2
1999	273,552	11,273	4.3	72,511	26.4	12	104	2		9,996	3.8	2,485	49,839	18.2	43,628	15.9
<b>계</b>	<b>-</b>	<b>62,158</b>	<b>-</b>			<b>97</b>		<b>30</b>	<b>3</b>	<b>63,617</b>	<b>-</b>	<b>19,361</b>				

▷ 신자 증가와 영세자(어른)의 비율은 전년도 신자수와의 대비임.  
▷ 냉담자(거주미상)는 일부 중복교적으로 인한 수가 포함됨.

## 최근 10년간 신자수 변동 현황



## 최근 10년간 신자 증가율 및 주일미사 참례율



개 황 2. 본당별 현황(신자·세대·신부·수녀·선교사·공소)

(단위: 명)

지구	번호	본당명	신자	세대수	신 부		수 녀		선교사	공소
					한국인	외국인	수도회 명	인원		
광주 동부 지구	1	봉선제석	7,232	3,106	2		사랑의 씨튼수녀회	2		
	2	봉선조봉	1,942	652	1		사랑의 씨튼수녀회			
	3	계림동	4,090	2,175	1		까리따스수녀회	2		1
	4	남 동	4,576	2,735	1		까리따스수녀회	3		
	5	노대동	661	250	1		-	-		
	6	방림동	5,129	2,359	2		살레시오수녀회	2		
	7	산수동	4,401	1,999	2		-	-		
	8	지산동	4,377	2,426	2		예수성심시녀회	2		
	9	진월동	7,268	3,009	2		까리따스수녀회	2		
	10	학운동	5,643	2,598	2		사랑의 씨튼수녀회	2		
	11	호남동	2,839	1,602	1		까리따스수녀회	2		
	12	화 순	3,484	1,612	1		예수수도회	3		1
광주 서부 지구	13	염주대건	4,724	1,983	2		예수수도회	3		
	14	염주경환	3,327	1,312	1					
	15	염주제준	2,197	886	1					
	16	광천동	3,039	1,254	1		인보성체수도회	2		
	17	금호동	6,434	2,522	2		성모승권봉헌자수녀회	2		
	18	농성동	5,054	2,131	2		샬트르 성 바오로수녀회	3		
	19	쌍촌동	5,994	2,553	2		까리따스수녀회	2		
	20	월산동	4,378	2,190	1		거룩한 말씀의 회	3		
	21	주월동	3,118	1,429	1		한국 순교복자수녀회	2		
	22	치평동	3,973	1,680	2		마리아의 딸수도회	2		
	23	풍암동	4,012	1,581	2		까리따스수녀회	2		
광주 북부 지구	24	임 동	4,868	2,531	2		까리따스수녀회	2		
	25	북 동	4,213	2,040	1		샬트르 성 바오로수녀회	2		
	26	문흥동	6,583	3,024	2		사랑의 씨튼수녀회	2		
	27	동림동	3,937	1,587	1		노틀담 수녀회	2		
	28	두암동	4,978	2,241	2		인보성체수도회	2		
	29	삼각동	4,320	1,798	2		-	-		
	30	서산동	3,907	1,704	2		-	-		
	31	양산동	4,912	1,990	1		사랑의 씨튼수녀회	2		
	32	오치동	6,131	2,695	2		예수성심 전교수녀회	2		
	33	용봉동	4,091	1,684	2		영원한 도움의 성모수녀회	2		
	34	운암동	7,402	3,173	2		거룩한 말씀의 회	2		
	35	중흥동	4,303	2,116	2		-	-	1	
	36	곡 성	1,046	516	1		노틀담 수녀회	2		1
	37	담 양	1,883	964	1		인보성체수도회	2		
38	대 치	415	190	1		-	-			
39	창 평	342	176	1		-	-			
40	옥 과	411	217	1		-	-			
광주 광산 지구	41	월곡동	5,022	2,271	2		살레시오수녀회	3	1	
	42	비아동	3,180	1,264	1		성가소비녀회	1		
	43	신 동	3,539	1,586	1		예수성심시녀회	2		
	44	신창동	1,580	596	2		-	-		
	45	쌍암동	3,791	1,484	2		천주의 섭리수녀회	2		
	46	우산동	1,867	826	1		-	-		
	47	운남동	3,211	1,346	1		마리아의 전교자 프란치스코수녀회	2		
	48	원 동	3,860	1,675	1		까리따스수녀회	2	1	1
	49	임곡동	540	238	1		-	-		1
	50	평 동	631	617		1	-	-		
	51	사거리	591	233	1		성가소비녀회	3		2
	52	사 창	409	186	1		-	-		
	53	염 산	377	171	1		-	-		1
	54	영 광	1,297	598	1		마리아의 전교자 프란치스코수녀회	4		1
	55	장 성	2,725	1,208	1		예수성심시녀회	1		
	56	홍 농	861	354	1		-	-		
목포 지구	57	대성동	6,046	2,501	2		까리따스수녀회	2		2
	58	경 동	2,871	1,292	1		샬트르 성 바오로수녀회	3	1	1
	59	북교동	3,115	1,447	1		-	-		
	60	산정동	1,567	784	1		샬트르 성 바오로수녀회	2		1

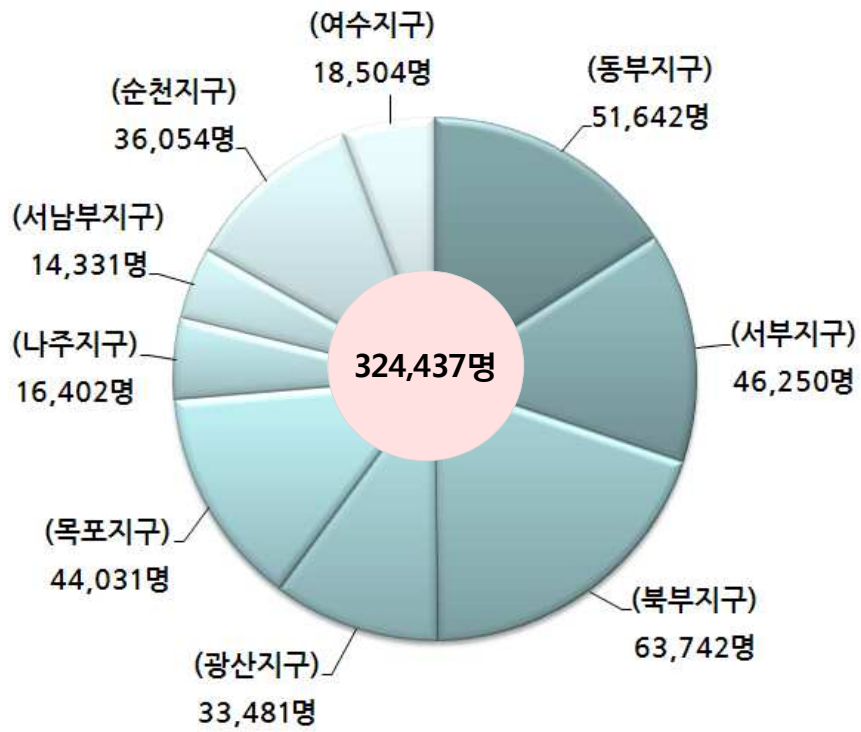
지구	번호	본당명	신자	세대수	신 부		수 녀		선교사	공소
					한국인	외국인	수도회 명	인원		
목포 지구	61	삼학도	3,168	1,294	1		까리따스수녀회	2		
	62	연 동	4,985	2,167	1		사랑의 씨튼수녀회	2	1	1
	63	옥암동	4,661	1,839	2		프란치스코 전교봉사수녀회	2	1	1
	64	용당동	5,379	2,316	2		성모승천봉헌자수녀회	2		
	65	하 당	4,315	1,693	2		까리따스수녀회	2		
	66	삼 호	641	238	1		-	-		
	67	석 문	583	244	1		-	-		
	68	압해도	753	270	1		-	-	1	1
	69	인 덕	1,088	493	2		-	-		
	70	일 로	2,503	1,132	1		인보성체수도회	2		1
	71	청 계	1,208	530	1		영원한 도움의 성모수녀회	2	1	2
	72	혹 산	1,148	487	1		-	-	1	6
나주 지구	73	나 주	4,419	1,936	2		까리따스 수녀회	2		1
	74	금 암	712	281	1		-	-		1
	75	남 평	595	280	1		-	-		1
	76	노 안	1,154	351	1		-	-		
	77	다 시	513	241	1		까리따스 수녀회	2		
	78	영산포	1,363	662	1		까리따스 수녀회	2	1	3
	79	망 운	649	324	1		미리내 성모성심수녀회	2	1	3
	80	몽 탄	678	294		1	-	-		
	81	무 안	2,214	904	1		까리따스수녀회	2		
	82	하 상	1,059	498	1		-	-		
	83	학다리	917	317	1		샬트르 성 바오로수녀회	2		3
	84	합 평	2,129	827	1		샬트르 성 바오로수녀회	2		1
서남부 지구	85	해 남	2,720	1,278	2		예수 성심 시녀회	2	2	3
	86	강 진	2,442	1,451	1		사랑의 씨튼수녀회	2	2	2
	87	독 천	606	366	1		-	-	2	2
	88	신 북	418	203	1		-	-		2
	89	영 암	1,284	619	1		인보성체수녀회	2		1
	90	완 도	1,558	761	1		사랑의 씨튼수녀회	2	1	2
	91	우수영	1,159	517	1		-	-	1	4
	92	장 흥	1,732	822	1		미리내 성모성심수녀회	4	4	5
	93	진 길	787	285	1		-	-		
	94	진 도	1,625	764	1		거룩한 말씀의 회	2		2
순천 지구	95	저전동	4,258	1,903	2		까리따스수녀회	3		1
	96	금 당	3,160	1,299		2	까리따스수녀회	2		
	97	매곡동	4,694	2,241	2		예수성심시녀회	2		1
	98	연향동	3,508	1,436	2		까리따스수녀회	2		
	99	조곡동	3,201	1,414	1		거룩한 말씀의 회	2		1
	100	조례동	2,190	882	1		-	-		
	101	광 양	2,346	1,101	1		-	-		1
	102	광영동	3,490	1,395	2		사랑의 씨튼수녀회	2		
	103	중 동	1,771	689	1		-	-		
	104	고 흥	1,066	499	1		까리따스수녀회	2		1
	105	구 레	1,279	665	1		-	-		1
	106	녹 동	1,662	782	1		미리내 성모성심수녀회	4	1	2
	107	도 화	220	118		1	-	-	1	
	108	별 교	1,211	610	1		까리따스수녀회	2		3
	109	보 성	1,594	681	1		미리내 성모성심수녀회	2	1	1
110	소록도	404	196	1		샬트르 성 바오로수녀회	4			
여수 지구	111	문수동	3,326	1,345	2		한국 순교복자수녀회	2		
	112	동산동	2,808	1,340	1		까리따스수녀회	2		
	113	미평동	1,558	616	1		인보성체 수녀회	1		
	114	서교동	2,951	1,344	1		-	-		1
	115	선원동	3,408	1,424	2		한국 순교 복자수녀회	2		
	116	소호동	1,381	489	1		-	-		
	117	신기동	2,500	1,044	2		-	-		
	118	울 촌	572	258	1		-	-	1	1
계			324,437	143,822	152	5		166	27	75

통계. 1) 신자 총수 · 증감

지구	번호	본당명	총수 증 감			영세자	증 가				감 소					
			2007년 총수	2008년 총수	증감		전 입			증가 총계	사 망		전 출			감소 총계
							교구내	타교구	기타		사망	추정	교구내	타교구	기타	
광주동부지구	1	봉선계석	9,067	7,232	-1,835	127	186	33		346	22		2,115	39	5	2,181
	2	봉선조봉	0	1,942	1,942	52	1,956	11		2,019	2		55	20		77
	3	계림동	3,993	4,090	97	63	95	26	8	192	12		63	20		95
	4	남 동	4,602	4,576	-26	45	42	9	11	107	16		95	22		133
	5	노대동	526	661	135	8	208	8		224	1	1	30	20	37	89
	6	방림동	5,105	5,129	24	91	127	20	4	242	30		161	27		218
	7	산수동	4,372	4,401	29	94	109	18		221	21		117	49	5	192
	8	지산동	4,382	4,377	-5	101	36	16	15	168	16		116	41		173
	9	진월동	7,175	7,268	93	132	206	36		374	15		217	41	8	281
	10	학운동	5,531	5,643	112	90	129	21	50	290	22	25	96	35		178
	11	호남동	2,805	2,839	34	102	25	20		147	3		52	29	29	113
	12	화 순	3,452	3,484	32	31	85	39	10	165	22		78	32	1	133
광주서부지구	13	염주대건	4,729	4,724	-5	66	158	15		239	21		189	34		244
	14	염주경환	3,330	3,327	-3	70	75	19		164	15		131	21		167
	15	염주계준	2,193	2,197	4	39	81	15		135	7		84	40		131
	16	광천동	2,990	3,039	49	61	89	16		166	10		84	22	1	117
	17	금호동	6,232	6,434	202	199	269	26	2	496	16		221	57		294
	18	농성동	5,170	5,054	-116	55	84	8		147	21		196	46		263
	19	쌍촌동	5,900	5,994	94	105	203	28		336	22	1	163	56		242
	20	월산동	4,382	4,378	-4	12	52	8	29	101	18		72	15		105
	21	주월동	3,053	3,118	65	45	113	13		171	14		85	7		106
	22	치평동	3,925	3,973	48	98	127	48		273	4		167	54		225
	23	풍암동	3,843	4,012	169	136	188	38		362	13		130	50		193
광주북부지구	24	임 동	4,868	4,868	0	96	95	20		211	18		154	35	4	211
	25	북 동	4,269	4,213	-56	28	33	1	27	89	14		107	24		145
	26	문흥동	6,611	6,583	-28	155	128	44	1	328	30		252	74		356
	27	동림동	3,770	3,937	167	96	220	13		329	12		127	23		162
	28	두암동	4,980	4,978	-2	82	116	16		214	25	1	149	41		216
	29	삼각동	4,149	4,320	171	171	155	34	5	365	13		145	36		194
	30	서산동	3,923	3,907	-16	68	70	6		144	4		146	10		160
	31	양산동	4,604	4,912	308	132	305	43		480	21		115	36		172
	32	오치동	6,462	6,131	-331	101	251	34		386	48		609	37	23	717
	33	용봉동	4,101	4,091	-10	71	163	17		251	23		182	56		261
	34	운암동	6,953	7,402	449	105	577	46		728	13		207	54	5	279
	35	중흥동	4,706	4,303	-403	15	66	11		92	44		411	40		495
	36	곡 성	1,043	1,046	3	20	12	3	3	38	8		22	5		35
	37	담 양	1,989	1,883	-106	27	37	13	1	78	18		158	8		184
	38	대 치	0	415	415	20	398	2		420	3		2			5
	39	창 평	0	342	342	5	338			343			1			1
	40	옥 과	398	411	13	12	8	4	3	27	2		1	11		14
광주광산지구	41	월곡동	4,941	5,022	81	106	147	24	4	281	16		153	31		200
	42	비아동	3,093	3,180	87	103	108	41		252	7		122	36		165
	43	신 동	3,152	3,539	387	65	82	21	595	763	27		275	74		376
	44	신창동	1,176	1,580	404	127	325	50		502	5		78	15		98
	45	쌍암동	3,627	3,791	164	135	190	41		366	5		126	71		202
	46	우산동	1,874	1,867	-7	15	38	8		61	12		33	9	14	68
	47	운남동	3,120	3,211	91	125	113	35		273	10		145	24	3	182
	48	원 동	3,862	3,860	-2	39	150	8		197	16		99	24	60	199
	49	임곡동	530	540	10	13	8	6		27	3		11	3		17
	50	평 동	632	631	-1	16	6	3		25	16		8	1	1	26
	51	사거리	575	591	16	12	2		18	32	1		12	3		16
	52	사 창	384	409	25	18	10	6		34	2		3	4		9
	53	염 산	374	377	3	7	2	7		16	3		7	3		13
	54	영 광	1,278	1,297	19	30	28	20		78	5		30	17	7	59
	55	장 성	2,726	2,725	-1	30	21	7		58	19		29	11		59
	56	홍 농	851	861	10	31	19	7		57	2		20	25		47
목포지구	57	대성동	5,799	6,046	247	161	227	29		417	40		84	44	2	170
	58	경 동	2,926	2,871	-55	35	6	3		44	12	7	54	18	8	99
	59	북교동	3,156	3,115	-41	22	17	4		43	19	1	56	8		84
	60	산정동	1,541	1,567	26	17	20	8	13	58	11		8	13		32

지구	번 호	본당명	총수 증 감			영세자	증 가				감 소					
			2007년 총수	2008년 총수	증감		전 입			증가 총계	사망		전 출			감소 총계
							교구내	타교구	기타		사망	추정	교구내	타교구	기타	
목포 지구	61	삼학도	3,157	3,168	11	61	43	9	2	115	12		64	28		104
	62	연 동	5,046	4,985	-61	33	29	7	17	86	19		85	33	10	147
	63	옥암동	4,287	4,661	374	122	321	76		519	16		69	54	6	145
	64	용당동	5,393	5,379	-14	64	79	25		168	20		135	27		182
	65	하 당	4,405	4,315	-90	120	105	37	2	264	22		288	44		354
	66	삼 호	659	641	-18	22	23	10		55	2		71			73
	67	석 문	652	583	-69					0	2				67	69
	68	압해도	754	753	-1	4	1		11	16	4		6	1	6	17
	69	인 덕	1,042	1,088	46	18	2		31	51			2	3		5
	70	일 로	2,515	2,503	-12	21	13		17	51	17		23	23		63
	71	청 계	1,203	1,208	5	37	11	7		55	18	1	17	14		50
	72	혹 산	1,157	1,148	-9	1				1	6		2	2		10
나주 지구	73	나 주	4,393	4,419	26	85	38	26	19	168	32		77	33		142
	74	금 압	693	712	19	9	2	2	15	28	5		4			9
	75	남 평	579	595	16	18	19		5	42	4		18	2	2	26
	76	노 안	1,142	1,154	12	6	8	1		15	2		1			3
	77	다 시	496	513	17	20	4	6	9	39	4		9	9		22
	78	영산포	1,353	1,363	10	29	13	7	10	59	15		24	10		49
	79	망 운	647	649	2	9	9	1		19	6		9	2		17
	80	몽 탄	688	678	-10	1	3	3		7	6		4	5	2	17
	81	무 안	2,196	2,214	18	26	17	11		54	4		22	10		36
	82	하 상	1,042	1,059	17	22	6	6	4	38	7		8	6		21
	83	학다리	910	917	7	10	1	5		16	6		1	2		9
	84	함 평	2,110	2,129	19	32	10	7		49	10		15	5		30
서남부 지구	85	해 남	2,680	2,720	40	63	33	11		107	23		34	10		67
	86	강 진	2,431	2,442	11	40	19	17		76	9		28	28		65
	87	독 천	603	606	3	7	15	5		27	7		6	10	1	24
	88	신 북	404	418	14	10	9	4	3	26	1		9	2		12
	89	영 압	1,269	1,284	15	30	3	10	7	50	6		20	9		35
	90	완 도	1,523	1,558	35	30	18	9	4	61	4		5	17		26
	91	우수영	1,127	1,159	32	12	1	10	23	46	10		2	2		14
	92	장 흥	1,601	1,732	131	129	14	15	2	160	6		13	10		29
	93	진 길	780	787	7	9	11	4		24	2		6	9		17
	94	진 도	1,598	1,625	27	55	12	14	3	84	5		38	14		57
순천 지구	95	저전동	4,267	4,258	-9	46	36	13	9	104	17		67	29		113
	96	금 당	3,036	3,160	124	94	123	24	2	243	2		80	37		119
	97	매곡동	4,693	4,694	1	86	50	21		157	22	16	75	36	7	156
	98	연향동	3,433	3,508	75	86	81	24		191	5		76	35		116
	99	조곡동	3,205	3,201	-4	54	41	6	8	109	11		73	29		113
	100	조례동	2,062	2,190	128	79	85	32	33	229	4		77	17	3	101
	101	광 양	2,346	2,346	0	22	22	11		55	5		30	20		55
	102	광영동	3,464	3,490	26	74	22	25	12	133	6		45	56		107
	103	중 동	1,670	1,771	101	38	77	50		165	1		31	30	2	64
	104	고 흥	1,046	1,066	20	17	16	14	2	49	6		11	8	4	29
	105	구 례	1,210	1,279	69	34	12	18	39	103	7		5	18	4	34
	106	녹 동	1,632	1,662	30	37	5	10	5	57	8		12	6	1	27
	107	도 화	175	220	45	4	2	1	43	50		5				5
	108	벌 교	1,285	1,211	-74	24	6	5		35	4	56	9	9	31	109
	109	보 성	1,543	1,594	51	59	11	10		80	8		19	2		29
110	소록도	414	404	-10	6	3	3		12	17		1	4		22	
여수 지구	111	문수동	3,299	3,326	27	73	52	19	5	149	9		86	27		122
	112	동산동	2,814	2,808	-6	29	16	17		62	18		38	11	1	68
	113	미평동	1,497	1,558	61	57	46	17	9	129	7		41	20		68
	114	서교동	2,927	2,951	24	24	43	24	3	94	20		33	17		70
	115	선원동	4,511	3,408	-1,103	124	325	32		481	9		1,508	66	1	1,584
	116	소호동	0	1,381	1,381	14	1,426	2		1,442			57	4		61
	117	신기동	2,652	2,500	-152	58	75	23	2	158	5		272	33		310
	118	울 촌	578	572	-6	18	8			26	6		12	9	5	32
계			319,494	324,437	4,943	6,445	12,609	1,872	1,155	22,081	1,379	114	12,631	2,648	366	17,138

## 지구별 신자현황

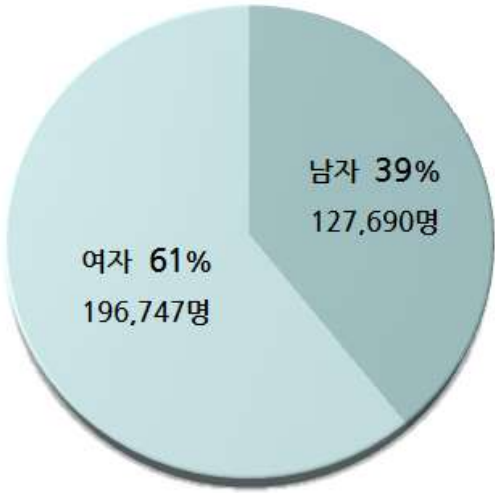


통계. 2) 신자 남녀 구분 · 증감

지구	번호	본당명	2007년 신자			2008년 신자			남		여		2008년 증감률
			계	남	여	계	남	여	증 감	증감률	증 감	증감률	
광주 동부 지구	1	봉선제석	9,067	3,530	5,537	7,232	2,803	4,429	-727	-20.5	-1,108	-20.0	-20.2
	2	봉선조봉	0	0	0	1,942	763	1,179	763	100	1,179	100	100
	3	계림동	3,993	1,363	2,630	4,090	1,410	2,680	47	3.4	50	1.9	2.4
	4	남 동	4,602	1,625	2,977	4,576	1,625	2,951	0	0	-26	0.8	0.5
	5	노대동	526	217	309	661	285	376	68	31.3	67	21.6	25.6
	6	방림동	5,105	1,928	3,177	5,129	1,933	3,196	5	0.2	19	0.5	0.4
	7	산수동	4,372	1,599	2,773	4,401	1,605	2,796	6	0.3	23	0.8	0.6
	8	지산동	4,382	1,498	2,884	4,377	1,493	2,884	-5	-0.3	0	0	-0.1
	9	진월동	7,175	2,845	4,330	7,268	2,879	4,389	34	1.1	59	1.3	1.2
	10	학운동	5,531	2,091	3,440	5,643	2,132	3,511	41	1.6	71	2	2
	11	호남동	2,805	983	1,822	2,839	1,011	1,828	28	2.8	6	0.3	1.2
	12	화 순	3,452	1,318	2,134	3,484	1,334	2,150	16	1.2	16	0.7	0.9
광주 서부 지구	13	염주대건	4,729	1,859	2,870	4,724	1,861	2,863	2	0.1	-7	-0.2	-0.1
	14	염주경환	3,330	1,310	2,020	3,327	1,303	2,024	-7	-0.5	4	0.1	-0.1
	15	염주제준	2,193	878	1,315	2,197	882	1,315	4	0.1	0	0	0.1
	16	광천동	2,990	1,189	1,801	3,039	1,189	1,850	0	0	49	2.7	1.6
	17	금호동	6,232	2,466	3,766	6,434	2,566	3,868	100	4	102	2.7	3.2
	18	농성동	5,170	1,950	3,220	5,054	1,895	3,159	-55	-2.8	-61	-1.8	-2.2
	19	쌍촌동	5,900	2,302	3,598	5,994	2,354	3,640	52	2.2	42	1.1	1.5
	20	월산동	4,382	1,696	2,686	4,378	1,690	2,688	-6	-0.3	2	0	-0.1
	21	주월동	3,053	1,148	1,905	3,118	1,186	1,932	38	3.3	27	1.4	2.1
	22	치평동	3,925	1,516	2,409	3,973	1,534	2,439	18	1.1	30	1.2	1.2
	23	풍암동	3,843	1,565	2,278	4,012	1,619	2,393	54	3.4	115	5	4.3
광주 북부 지구	24	임 동	4,868	1,850	3,018	4,868	1,849	3,019	-1	0	1	0	0
	25	북 동	4,269	1,663	2,606	4,213	1,648	2,565	-15	-0.9	-41	1.5	-1.3
	26	문흥동	6,611	2,456	4,155	6,583	2,454	4,129	-2	-0.1	-26	0.6	-0.4
	27	동림동	3,770	1,523	2,247	3,937	1,608	2,329	85	5.5	82	3.6	4.4
	28	두암동	4,980	1,831	3,149	4,978	1,830	3,148	-1	0	-1	0	0
	29	삼각동	4,149	1,727	2,422	4,320	1,843	2,477	116	6.7	55	2.2	4.1
	30	서산동	3,923	1,559	2,364	3,907	1,564	2,343	5	0.3	-21	-0.8	-0.4
	31	양산동	4,604	1,845	2,759	4,912	1,957	2,955	112	6	196	7.1	6.6
	32	오치동	6,462	2,588	3,874	6,131	2,460	3,671	-128	-4.9	-203	-5.2	-5.1
	33	용봉동	4,101	1,674	2,427	4,091	1,673	2,418	-1	0	-9	-0.3	-0.2
	34	운암동	6,953	2,748	4,205	7,402	2,951	4,451	203	7.3	246	5.8	6.4
	35	중흥동	4,706	1,733	2,973	4,303	1,593	2,710	-140	-8	-263	-8.8	-8.5
	36	극 성	1,043	402	641	1,046	400	646	-2	-0.4	5	0.7	0.2
	37	담 양	1,989	731	1,258	1,883	691	1,192	-40	-5.4	-66	-5.2	-5.3
	38	대 치	0	0	0	415	125	290	125	100	290	100	100
	39	창 평	0	0	0	342	124	218	124	100	218	100	100
	40	옥 과	398	147	251	411	150	261	3	2	10	3.9	3.2
광주 광산 지구	41	월곡동	4,941	1,899	3,042	5,022	1,944	3,078	45	2.3	36	1.1	1.6
	42	비아동	3,093	1,233	1,860	3,180	1,259	1,921	26	2.1	61	3.2	2.8
	43	신 동	3,152	1,263	1,889	3,539	1,357	2,182	94	7.4	293	15.5	12.2
	44	신창동	1,176	507	669	1,580	678	902	171	33.7	233	34.8	34.3
	45	쌍암동	3,627	1,484	2,143	3,791	1,572	2,219	88	5.9	76	3.5	4.5
	46	우산동	1,874	717	1,157	1,867	718	1,149	1	0.1	-8	-0.6	-0.3
	47	운남동	3,120	1,234	1,886	3,211	1,268	1,943	34	2.7	57	3	2.9
	48	원 동	3,862	1,533	2,329	3,860	1,546	2,314	13	0.8	-15	-0.6	-0.1
	49	입곡동	530	196	334	540	200	340	4	2	6	1.7	1.8
	50	평 동	632	234	398	631	228	403	-6	-2.5	5	-1.2	-0.1
	51	사거리	575	235	340	591	244	347	9	3.8	7	2	2.7
	52	사 창	384	167	217	409	178	231	11	6.5	14	6.4	6.5
	53	염 산	374	142	232	377	145	232	3	2.1			0.8
	54	영 광	1,278	516	762	1,297	532	765	16	3.1	3	0.3	1.4
	55	장 성	2,726	1,037	1,689	2,725	1,040	1,685	3	0.2	-4	0.3	0
	56	홍 농	851	430	421	861	437	424	7	1.6	3	0.7	1.3
목포 지구	57	대성동	5,799	2,364	3,435	6,046	2,513	3,533	149	6.3	98	2.8	4.2
	58	경 동	2,926	1,125	1,801	2,871	1,099	1,772	-26	-2.3	-29	-1.6	-1.8
	59	북교동	3,156	1,275	1,881	3,115	1,258	1,857	-17	-1.3	-24	-1.2	-1.2
	60	산정동	1,541	606	935	1,567	616	951	10	1.6	16	1.1	1.6

지구	번호	본당명	2007년 신자			2008년 신자			남		여		2008년 증감률
			계	남	여	계	남	여	증 감	증감률	증 감	증감률	
목포 지구	61	삼학도	3,157	1,272	1,885	3,168	1,297	1,871	25	1.9	-14	-0.7	0.3
	62	연 동	5,046	2,078	2,968	4,985	2,049	2,936	-29	-1.3	-32	-1	-1.2
	63	옥암동	4,287	1,774	2,513	4,661	1,930	2,731	156	8.7	218	8.6	8.7
	64	용당동	5,393	2,193	3,200	5,379	2,187	3,192	-6	-0.2	-8	-0.2	-0.2
	65	하 당	4,405	1,799	2,606	4,315	1,735	2,580	-64	-3.5	-26	-0.9	-2
	66	삼 호	659	280	379	641	274	367	-6	-2.1	-12	-3.1	-2.7
	67	석 문	652	285	367	583	228	355	-57	-20	-12	-3.2	-10.5
	68	압해도	754	304	450	753	303	450	-1	-0.3	0	0	-0.1
	69	인 덕	1,042	414	628	1,088	410	678	-4	-0.9	50	7.9	4.4
	70	일 로	2,515	1,142	1,373	2,503	1,138	1,365	-4	-0.3	-8	-0.5	-0.4
	71	청 계	1,203	476	727	1,208	477	731	1	0.2	4	4	0.5
	72	흑 산	1,157	469	688	1,148	467	681	-2	-0.4	-7	-1	-0.7
나주 지구	73	나 주	4,393	1,772	2,621	4,419	1,781	2,638	9	0.5	17	0.4	0.6
	74	금 암	693	313	380	712	325	387	12	3.8	7	1.8	2.7
	75	남 평	579	219	360	595	226	369	7	3.1	9	2.5	2.7
	76	노 안	1,142	493	649	1,154	500	654	7	1.4	5	0.7	1
	77	다 시	496	170	326	513	176	337	6	3.5	11	3.3	3.4
	78	영산포	1,353	467	886	1,363	473	890	6	1.2	4	0.4	0.7
	79	망 운	647	227	420	649	228	421	1	0.4	1	0.2	0.3
	80	풍 탄	688	273	415	678	272	406	-1	-0.3	-9	-2.1	-1.4
	81	무 안	2,196	904	1,292	2,214	912	1,302	8	0.8	10	0.7	0.8
	82	하 상	1,042	389	653	1,059	394	665	5	1.2	12	1.8	1.6
	83	학다리	910	369	541	917	376	541	7	1.8	0	0	0.7
	84	합 평	2,110	875	1,235	2,129	882	1,247	7	0.8	12	0.9	0.9
서남부 지구	85	해 남	2,680	1,034	1,646	2,720	1,056	1,664	22	2.1	18	1	1.4
	86	강 진	2,431	729	1,702	2,442	732	1,710	3	0.4	8	0.4	0.4
	87	독 천	603	197	406	606	197	409	0	0	3	0.7	0.4
	88	신 북	404	167	237	418	174	244	7	4.1	7	2.9	3.4
	89	영 암	1,269	486	783	1,284	491	793	5	1	10	1.2	1.1
	90	완 도	1,523	651	872	1,558	669	889	18	2.7	17	1.9	2.2
	91	우수영	1,127	476	651	1,159	486	673	10	2.1	22	3.3	2.8
	92	장 흥	1,601	649	952	1,732	709	1,023	60	9.2	71	7.4	8.1
	93	진 길	780	309	471	787	309	478	0	0	7	1.4	0.8
	94	진 도	1,598	657	941	1,625	663	962	6	0.9	21	2.2	1.6
순천 지구	95	저전동	4,267	1,685	2,582	4,258	1,686	2,572	1	0	-10	-0.38	-0.2
	96	금 당	3,036	1,206	1,830	3,160	1,258	1,902	52	4.3	72	3.9	4
	97	매곡동	4,693	1,942	2,751	4,694	1,937	2,757	-5	-0.2	6	0.2	0
	98	연향동	3,433	1,381	2,052	3,508	1,408	2,100	27	1.948	48	2.3	2.1
	99	조곡동	3,205	1,242	1,963	3,201	1,245	1,956	3	0.2	-7	-0.3	-0.1
	100	조례동	2,062	831	1,231	2,190	889	1,301	58	6.9	70	5.6	6.2
	101	광 양	2,346	905	1,441	2,346	907	1,439	2	0.2	-2	0.1	0
	102	광영동	3,464	1,463	2,001	3,490	1,487	2,003	24	1.6	2	0	0.7
	103	중 동	1,670	719	951	1,771	765	1,006	46	6.3	55	5.7	6
	104	고 흥	1,046	411	635	1,066	421	645	10	2.4	10	1.5	1.9
	105	구 레	1,210	532	678	1,279	515	764	-17	-3.1	86	12.6	5.7
	106	녹 동	1,632	748	884	1,662	755	907	7	0.9	23	2.6	1.8
	107	도 화	175	61	114	220	76	144	15	24.5	30	26.3	25.7
	108	벌 교	1,285	429	856	1,211	466	745	37	-8.6	-111	12.9	-5.7
109	보 성	1,543	600	943	1,594	626	968	26	4.3	25	2.65	3.3	
110	소록도	414	192	222	404	187	217	-5	-2.6	-5	-2.2	-2.4	
여수 지구	111	문수동	3,299	1,302	1,997	3,326	1,312	2,014	10	0.7	17	0.8	0.8
	112	동산동	2,814	1,078	1,736	2,808	1,080	1,728	2	0.1	-8	0.4	0.2
	113	미평동	1,497	599	898	1,558	629	929	30	5	31	3.4	4
	114	서교동	2,927	1,143	1,784	2,951	1,156	1,795	13	1.1	11	0.6	0.8
	115	선원동	4,511	1,876	2,635	3,408	1,398	2,010	-478	-25.4	-625	-23.7	-24.4
	116	소호동	0	0	0	1,381	602	779	602	100	779	100	100
	117	신기동	2,652	1,079	1,573	2,500	1,020	1,480	-59	-5.4	-93	-5.9	-5.7
	118	율 촌	578	235	343	572	235	337	0	0	-6	-1.7	-1
계			319,494	125,521	193,973	324,437	127,690	196,747	2,169	1.7	2,774	1.4	1.5

## 신자 남·여 현황



통계. 3) ① 신자 연령별 구분(남자)

지구	번호	본당명	1세 미만	1-6세	7-9세	10-12세	13-19세	20-29세	30-39세	40-49세	50-59세	60-64세	65-69세	70-79세	80세 이상	계
광주 동부 지구	1	봉선제석	5	40	46	93	350	657	347	385	530	134	68	84	64	2,803
	2	봉선조봉		23	40	49	150	125	61	133	123	19	11	23	6	763
	3	계림동	2	25	20	26	112	273	272	205	180	91	89	86	29	1,410
	4	남 동	2	21	16	26	90	244	287	319	272	107	107	85	49	1,625
	5	노대동		5	16	6	44	67	40	37	46	7	6	9	2	285
	6	방림동	2	28	19	40	165	372	350	275	327	130	91	104	30	1,933
	7	산수동		41	26	64	204	302	236	231	244	83	63	89	22	1,605
	8	지산동		21	25	26	102	236	313	291	209	82	84	77	27	1,493
	9	진월동	2	52	84	112	416	658	337	423	431	122	98	109	35	2,879
	10	학운동	1	25	25	63	182	443	386	268	351	112	108	131	37	2,132
	11	호남동	1	19	12	16	54	140	194	170	204	57	73	53	18	1,011
	12	화 순	3	41	45	74	145	211	228	211	179	57	56	62	22	1,334
광주 서부 지구	13	염주대건		24	29	64	237	464	255	224	311	91	73	65	24	1,861
	14	염주경환		29	36	43	219	338	127	164	241	50	18	26	12	1,303
	15	염주제준	1	7	14	39	135	245	95	102	157	41	24	14	8	882
	16	광천동	3	39	38	45	118	236	187	202	152	60	46	54	9	1,189
	17	금호동	6	105	104	158	397	479	275	464	333	87	73	65	20	2,566
	18	농성동		33	28	49	162	419	341	240	306	110	92	83	32	1,895
	19	쌍춘동	1	51	39	98	277	497	383	312	330	142	92	108	24	2,354
	20	월산동		22	11	23	115	317	293	274	276	127	72	117	43	1,690
	21	주월동	1	17	24	29	130	275	186	163	191	71	48	35	16	1,186
	22	치평동	4	35	59	100	262	229	212	280	188	48	40	63	14	1,534
	23	풍암동	2	81	88	101	251	229	227	263	224	62	49	33	9	1,619
광주 북부 지구	24	임 동	1	32	18	25	114	380	399	315	265	117	86	79	18	1,849
	25	북 동		23	19	31	81	270	346	274	260	104	110	99	31	1,648
	26	문흥동	2	42	47	70	277	544	346	345	382	140	107	110	42	2,454
	27	동림동	6	69	39	62	197	342	232	260	229	60	52	48	12	1,608
	28	두암동	1	33	25	56	187	418	303	248	259	117	76	79	28	1,830
	29	삼각동	2	48	52	122	444	315	179	352	200	47	28	40	14	1,843
	30	서산동	3	21	38	54	260	343	181	253	249	61	42	49	10	1,564
	31	양산동	6	77	73	96	254	389	308	293	258	76	60	54	13	1,957
	32	오치동	1	34	55	75	390	656	284	343	353	106	65	73	25	2,460
	33	용봉동		43	36	64	227	345	255	269	219	84	63	61	7	1,673
	34	운암동	5	63	60	89	313	703	451	397	511	173	90	60	36	2,951
	35	중흥동	3	20	22	30	115	340	320	236	224	84	69	99	31	1,593
	36	곡 성	2	11	17	10	35	77	58	77	59	11	11	19	13	400
	37	담 양	1	6	11	21	54	110	91	125	120	37	38	57	20	691
	38	대 치	1	1	2	5	10	9	15	18	13	19	23	5	4	125
	39	창 평		1			7	21	24	12	23	10	12	6	8	124
	40	옥 과		11	6	6	19	23	21	20	17	6	5	9	7	150
광주 광산 지구	41	월곡동	1	51	62	104	289	375	231	365	283	63	34	52	34	1,944
	42	비아동		34	55	81	231	193	136	267	160	36	20	32	14	1,259
	43	신 동	2	39	24	50	132	234	260	228	186	70	55	62	15	1,357
	44	신창동	4	61	42	49	78	80	133	121	61	25	12	10	2	678
	45	쌍암동	1	56	71	111	338	199	169	330	182	42	28	31	14	1,572
	46	우산동	2	18	17	23	99	148	84	148	107	25	15	24	8	718
	47	운남동	3	65	69	96	208	168	168	263	130	35	27	24	12	1,268
	48	원 동	2	37	31	57	159	300	281	215	203	82	71	69	39	1,546
	49	임곡동		2	1	8	16	34	18	29	27	11	14	20	20	200
	50	평 동		3	4	4	10	17	46	38	49	17	18	14	8	228
	51	사거리		6	2	3	16	44	41	49	29	11	11	22	10	244
	52	사 창		7	1	8	8	21	19	35	37	16	12	9	5	178
	53	염 산		1		3	14	25	24	18	13	7	15	24	1	145
	54	영 광		19	16	15	51	92	92	106	60	26	16	22	17	532
	55	장 성		16	13	21	55	146	159	188	200	67	52	79	44	1,040
	56	홍 농	1	20	22	24	38	68	59	91	57	9	12	11	25	437
목포 지구	57	대성동	2	66	57	80	309	489	352	410	348	114	96	140	50	2,513
	58	경 동	2	13	23	26	55	174	215	148	182	84	68	79	30	1,099
	59	북교동		14	18	17	78	169	216	207	235	84	71	102	47	1,258
	60	산정동		11	17	22	43	93	120	101	91	37	28	35	18	616

지구	번호	본당명	1세 미만	1-6세	7-9세	10-12세	13-19세	20-29세	30-39세	40-49세	50-59세	60-64세	65-69세	70-79세	80세 이상	계
목포 지구	61	삼학도	1	26	26	25	95	313	222	146	208	90	61	68	16	1,297
	62	연동	3	11	12	35	98	363	377	341	347	113	92	103	154	2,049
	63	옥암동	3	85	96	118	255	258	305	378	231	54	62	60	25	1,930
	64	용당동	2	32	33	49	196	451	376	332	357	123	93	101	42	2,187
	65	하당	3	47	62	99	300	301	179	348	235	48	40	52	21	1,735
	66	삼호	1	18	29	22	35	32	43	58	21	7	4	3	1	274
	67	석문	2	2	8	15	10	22	28	25	25	23	24	32	12	228
	68	압해도		3	1	4	16	34	63	54	34	24	19	30	21	303
	69	인덕		3	1	2	27	51	79	56	41	26	39	69	16	410
	70	일로	3	15	16	31	58	146	246	222	153	72	64	70	42	1,138
	71	청계		13	10	10	38	68	70	76	87	36	30	33	6	477
	72	흑산		5	2	17	11	33	83	123	76	51	37	18	11	467
나주 지구	73	나주		36	35	47	160	242	253	307	350	107	88	111	45	1,781
	74	금암		8	5	10	31	58	49	51	48	15	17	26	7	325
	75	남평		9	2	6	18	35	40	27	34	12	13	23	7	226
	76	노안	1	4	4	4	6	53	98	114	58	40	35	64	19	500
	77	다시	1	6	4	7	17	28	31	17	22	6	15	16	6	176
	78	영산포		9	12	13	38	82	64	85	73	32	22	19	24	473
	79	망운		4	2	7	28	39	26	42	24	16	11	20	9	228
	80	몽탄		1	4	5	10	30	47	56	47	14	17	26	15	272
	81	무안		17	16	32	71	149	128	173	183	64	21	36	22	912
	82	하상		10	5	6	24	53	70	62	66	24	28	30	16	394
	83	학다리	1	20	14	13	31	43	62	55	56	24	21	33	3	376
	84	합평		15	13	17	53	123	142	169	180	51	54	43	22	882
서남부 지구	85	해남	3	24	22	29	119	214	134	167	173	58	41	57	15	1,056
	86	강진	2	13	14	29	81	141	103	134	124	30	23	31	7	732
	87	독천		1	2	2	21	31	37	39	29	7	7	19	2	197
	88	신북		7	8	12	17	21	26	24	22	13	11	10	3	174
	89	영암		9	17	16	64	92	86	69	67	19	17	22	13	491
	90	완도	1	17	13	27	64	104	104	112	101	36	40	35	15	669
	91	우수영		4	3	10	40	55	80	97	96	21	31	28	21	486
	92	장흥	1	20	24	40	70	122	112	126	102	36	20	29	7	709
	93	진길		11	2	19	1	75	50	39	26	1	53	28	4	309
	94	진도	3	7	19	25	64	108	88	111	90	47	39	49	13	663
순천 지구	95	저전동	1	38	33	30	131	321	284	224	264	130	88	100	42	1,686
	96	금당		27	59	96	237	179	123	307	159	29	19	12	11	1,258
	97	매곡동		23	24	40	196	339	274	352	390	116	82	78	23	1,937
	98	연향동	1	18	48	70	265	304	107	283	234	32	16	25	5	1,408
	99	조곡동	1	21	16	29	120	232	183	201	240	59	47	77	19	1,245
	100	조례동	1	25	49	66	141	173	88	153	143	21	9	13	7	889
	101	광양		12	19	33	106	202	122	168	144	36	21	33	11	907
	102	광영동	1	22	31	68	242	334	86	330	294	34	11	12	22	1,487
	103	중동	3	29	30	64	147	102	87	160	104	24	4	8	3	765
	104	고흥	1	7	10	12	53	89	53	69	60	17	14	27	9	421
	105	구례	1	17	9	12	45	81	75	119	82	27	17	16	14	515
	106	녹동		18	11	42	69	123	119	149	92	20	23	43	46	755
	107	도화				2	9	10	11	16	13	4	3	4	4	76
	108	별교		9	4	13	31	60	93	86	86	27	22	17	18	466
109	보성	1	23	28	26	89	95	71	123	80	30	20	24	16	626	
110	소록도			3	3	12	12	17	15	34	23	17	37	14	187	
여수 지구	111	문수동	1	26	24	49	172	320	131	176	229	60	42	56	26	1,312
	112	동산동		14	17	27	70	176	191	161	208	70	46	66	34	1,080
	113	미평동		23	21	45	103	106	72	138	79	20	13	6	3	629
	114	서교동		28	25	27	84	251	189	131	200	92	51	48	30	1,156
	115	선원동	2	34	46	78	230	253	154	272	227	55	30	9	8	1,398
	116	소호동	3	15	25	34	113	104	58	122	91	17	11	6	3	602
	117	신기동		31	38	42	152	198	108	174	184	50	21	12	10	1,020
	118	울촌	1	4	6	7	12	37	49	27	36	15	14	18	9	235
계			139	2,834	3,021	4,680	14,524	23,881	18,914	21,021	19,545	6,351	4,923	5,524	2,333	127,690

통계. 3) ② 신자 연령별 구분(여자)

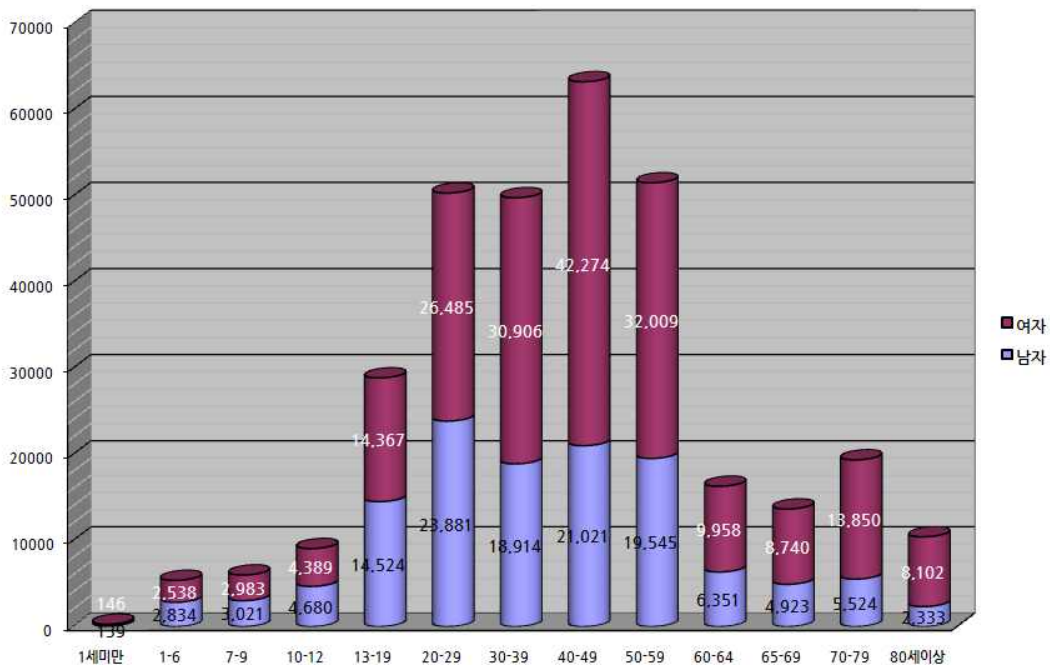
지구	번호	본당명	1세 미만	1-6세	7-9세	10-12세	13-19세	20-29세	30-39세	40-49세	50-59세	60-64세	65-69세	70-79세	80세 이상	계
광주동부지구	1	봉선제석	4	38	50	84	357	773	585	974	837	184	130	252	161	4,429
	2	봉선조봉		27	30	43	135	168	156	332	165	37	32	42	12	1,179
	3	계림동	1	18	20	34	127	340	431	492	447	193	162	245	170	2,680
	4	남동	2	9	9	24	97	281	496	813	539	184	149	195	153	2,951
	5	노대동		1	7	7	38	60	53	91	55	19	21	13	11	376
	6	방림동	2	21	34	47	157	445	497	616	621	212	146	248	150	3,196
	7	산수동		22	43	48	243	423	388	534	456	171	161	220	87	2,796
	8	지산동		11	17	26	194	355	477	693	498	162	153	177	121	2,884
	9	진월동	1	46	59	111	418	725	596	966	755	205	155	211	141	4,389
	10	학운동	1	25	27	51	184	509	512	675	680	208	201	290	148	3,511
	11	호남동	1	16	14	19	72	154	353	511	311	130	81	100	66	1,828
	12	화순		36	46	50	172	241	356	417	263	108	122	220	119	2,150
광주서부지구	13	염주대건	2	23	21	61	237	483	354	601	563	158	98	175	87	2,863
	14	염주경환	2	18	25	54	192	390	230	492	385	53	45	100	38	2,024
	15	염주제준		12	17	22	114	238	143	326	282	43	43	55	20	1,315
	16	광천동	3	34	45	55	116	242	333	329	305	118	81	136	53	1,850
	17	금호동	3	81	105	128	429	525	652	925	509	127	124	194	66	3,868
	18	농성동	1	29	29	51	166	453	545	581	594	225	167	212	106	3,159
	19	쌍촌동	3	39	42	53	236	560	607	698	695	232	150	204	121	3,640
	20	월산동		16	22	27	93	298	398	535	552	177	171	224	175	2,688
	21	주월동	1	18	19	33	122	331	302	413	369	108	82	89	45	1,932
	22	치평동	2	39	56	99	251	299	451	604	297	97	85	109	50	2,439
	23	풍암동	1	69	71	112	237	278	503	541	303	88	65	84	41	2,393
광주북부지구	24	임동	3	22	21	28	113	389	540	619	572	217	176	223	96	3,019
	25	북동		14	22	27	90	275	490	483	436	207	167	194	160	2,565
	26	문흥동	2	40	42	60	308	620	584	888	741	232	180	306	126	4,129
	27	동림동	2	42	52	65	205	347	374	534	385	94	85	102	42	2,329
	28	두암동		30	38	53	250	498	463	631	598	170	137	192	88	3,148
	29	삼각동	2	43	56	100	291	296	448	681	275	63	73	108	41	2,477
	30	서산동		14	25	64	215	349	331	627	369	110	78	112	49	2,343
	31	양산동	8	81	90	94	236	412	574	621	405	125	95	147	67	2,955
	32	오치동	1	38	35	74	332	599	512	898	593	167	124	197	101	3,671
	33	용봉동	2	29	41	60	218	326	383	552	403	144	103	119	38	2,418
	34	운암동	5	54	58	79	271	762	679	949	988	212	118	181	95	4,451
	35	중흥동		15	17	35	116	336	449	495	513	190	193	243	108	2,710
	36	곡성	1	9	7	10	40	74	110	123	84	31	28	86	43	646
	37	담양		9	8	12	60	142	163	199	173	64	74	167	121	1,192
	38	대치		1	2	3	20	27	29	36	42	41	37	32	20	290
	39	창평		1	2	3	4	31	26	32	40	19	15	31	14	218
	40	옥과	2	8	5	10	16	33	47	40	23	11	12	30	24	261
광주광산지구	41	월곡동	3	41	50	81	276	425	468	863	406	87	87	192	99	3,078
	42	비아동	2	35	39	69	242	238	288	534	214	55	60	100	45	1,921
	43	신동	1	42	36	45	122	244	409	394	335	138	118	189	109	2,182
	44	신창동	3	45	40	53	66	89	252	185	88	27	21	20	13	902
	45	쌍암동	9	58	74	96	282	227	382	651	204	56	54	98	28	2,219
	46	우산동		13	19	40	105	174	154	260	149	36	46	101	52	1,149
	47	운남동	4	46	73	86	204	228	421	478	190	49	59	69	36	1,943
	48	원동	2	31	43	39	125	330	439	380	364	141	118	183	119	2,314
	49	임곡동		4	3	6	17	40	41	37	47	26	30	44	45	340
	50	평동		8	3	5	14	33	51	57	69	34	23	70	36	403
	51	사거리		4	5	5	22	36	60	64	39	14	28	42	28	347
	52	사창		7	1	1	7	24	32	30	41	13	18	33	24	231
	53	염산		1	4	1	15	25	30	26	32	15	28	37	18	232
	54	영광		18	13	24	53	98	116	160	111	31	34	66	41	765
	55	장성		20	7	30	63	176	217	332	276	100	93	196	175	1,685
	56	홍농	1	13	26	22	46	37	82	118	32	10	13	13	11	424
목포지구	57	대성동	5	68	70	82	257	500	541	652	535	159	180	313	171	3,533
	58	경동		18	19	37	92	209	287	261	290	128	133	150	148	1,772
	59	북교동		11	17	19	70	166	261	355	340	137	143	202	136	1,857
	60	산정동		6	11	11	40	112	193	138	120	69	57	128	66	951

지구	번호	본당명	1세 미만	1-6세	7-9세	10-12세	13-19세	20-29세	30-39세	40-49세	50-59세	60-64세	65-69세	70-79세	80세 이상	계
목포 지구	61	삼학도		21	25	25	119	289	321	324	368	111	95	119	54	1,871
	62	연 동	1	15	9	36	115	390	515	534	527	200	145	246	203	2,936
	63	옥암동	4	67	81	115	267	338	546	632	289	95	69	155	73	2,731
	64	용당동	3	35	40	44	180	509	480	583	592	190	138	264	134	3,192
	65	하 당	4	59	56	79	301	360	388	683	303	64	81	125	77	2,580
	66	삼 호	4	23	25	26	32	37	103	55	35	7	6	9	5	367
	67	석 문	1	2	8	17	13	38	31	40	53	32	30	59	31	355
	68	압해도		1	2	5	23	57	70	66	58	22	29	65	52	450
	69	인 덕		3	5	10	18	55	116	107	70	47	65	111	71	678
	70	일 로	3	15	13	22	78	140	164	184	201	100	113	194	138	1,365
	71	청 계		11	14	6	39	78	103	105	118	45	65	89	58	731
	72	흑 산		13	4	21	14	63	83	137	116	65	61	70	34	681
나주 지구	73	나 주		26	29	39	163	255	345	522	445	152	140	284	238	2,638
	74	금 암		3	4	8	18	57	44	49	52	26	33	55	38	387
	75	남 평		9	6	4	28	48	38	40	55	15	26	62	38	369
	76	노 안	1	5	7	9	7	75	139	122	60	61	50	90	28	654
	77	다 시	1	9	3	8	13	32	36	49	44	21	41	51	29	337
	78	영산포		5	8	14	40	118	114	142	137	59	46	114	93	890
	79	망 운		3	3	9	34	50	52	62	66	25	29	64	24	421
	80	몽 탄		1	1	4	11	22	41	66	63	39	36	58	64	406
	81	무 안	2	18	24	28	61	153	199	267	220	82	63	103	82	1,302
	82	하 상		9	8	5	18	65	82	88	87	46	53	108	96	665
	83	학다리		21	21	13	48	62	72	67	68	50	56	55	8	541
	84	함 평		12	10	18	62	117	163	222	210	73	78	186	96	1,247
서남부 지구	85	해 남		26	22	34	126	228	291	349	284	72	55	112	65	1,664
	86	강 진	1	11	22	23	90	220	430	422	215	59	51	106	60	1,710
	87	독 천		2	3	5	14	28	51	88	54	23	30	77	34	409
	88	신 북	1	2	2	10	25	31	34	30	37	14	12	28	18	244
	89	영 암	1	11	12	17	88	121	116	148	101	38	35	69	36	793
	90	완 도	2	19	18	20	62	114	158	192	133	60	42	44	25	889
	91	우수영		5	6	12	29	65	84	112	116	44	48	100	52	673
	92	장 흥	2	18	36	32	84	126	149	194	150	50	43	88	51	1,023
	93	진 길		13	4	29	1	92	56	74	64		75	63	7	478
	94	진 도		12	16	17	69	117	131	201	176	48	44	75	56	962
순천 지구	95	저전동	1	33	37	36	126	347	427	423	531	164	154	194	99	2,572
	96	금 당		32	56	85	264	223	338	590	186	33	26	43	26	1,902
	97	매곡동	2	23	22	45	182	382	369	605	609	135	100	190	93	2,757
	98	연향동		26	28	65	286	308	257	672	313	37	29	50	29	2,100
	99	조곡동	3	18	21	33	102	282	258	392	388	114	105	148	92	1,956
	100	조례동	3	30	31	48	155	164	207	380	166	24	23	51	19	1,301
	101	광 양		15	20	31	107	195	206	375	229	55	47	84	75	1,439
	102	광영동	1	21	32	60	260	332	198	660	352	11	15	39	22	2,003
	103	중 동	2	23	29	51	127	114	190	298	113	19	17	17	6	1,006
	104	고 흥	1	9	12	21	40	93	82	134	101	25	28	62	37	645
	105	구 례	2	14	11	15	48	80	121	174	128	44	32	44	51	764
	106	녹 동		11	14	25	63	112	157	154	92	44	57	89	89	907
	107	도 화			1		14	11	10	36	26	9	6	24	7	144
	108	별 교		2	5	13	25	84	121	128	116	47	49	98	57	745
109	보 성		18	20	30	62	130	164	187	136	40	45	91	45	968	
110	소록도		1	1	7	9	28	44	47	21	11	8	28	12	217	
여수 지구	111	문수동	3	25	34	42	174	352	252	469	343	78	67	126	49	2,014
	112	동산동	1	22	21	17	65	198	234	321	331	131	85	165	137	1,728
	113	미평동	1	19	29	37	108	113	176	229	129	20	18	31	19	929
	114	서교동	2	30	24	20	97	269	276	327	348	106	88	113	95	1,795
	115	선원동	1	32	58	75	216	273	346	519	334	44	28	43	41	2,010
	116	소호동	3	19	18	45	99	91	123	224	112	15	9	10	11	779
	117	신기동	1	22	28	48	144	214	221	384	274	44	31	43	26	1,480
	118	울 촌		1	2	8	14	42	40	48	61	12	28	58	23	337
계			146	2,538	2,983	4,389	14,367	26,485	30,906	42,274	32,009	9,958	8,740	13,850	8,102	196,747

통계. 4) 신자 연령별 구분 · 증감(전년도 대비증감)

구분		2007년 총수			2008년 총수			증감수			증감률
		남	여	계	남	여	계	남	여	계	
1	1세미만	122	101	223	139	146	285	17	45	62	27.8
2	1-6세	2,871	2,613	5,484	2,834	2,538	5,372	-37	-75	-112	-2.0
3	7-9세	3,319	3,094	6,413	3,021	2,983	6,004	-298	-111	-409	-6.3
4	10-12세	5,075	4,898	9,973	4,680	4,389	9,069	-395	-509	-904	-9.0
5	13-19세	14,440	14,433	28,873	14,524	14,367	28,891	84	-66	18	0.0
6	20-29세	23,561	26,380	49,941	23,881	26,485	50,366	320	105	425	0.8
7	30-39세	18,548	31,712	50,260	18,914	30,906	49,820	366	-806	-440	0.8
8	40-49세	21,154	41,936	63,090	21,021	42,274	63,295	-133	338	205	0.3
9	50-59세	18,489	30,083	48,572	19,545	32,009	51,554	1,056	1,926	2,982	6.1
10	60-64세	5,767	9,192	14,959	6,351	9,958	16,309	584	766	1,350	9.0
11	65-69세	4,835	8,656	13,491	4,923	8,740	13,663	88	84	172	1.2
12	70-79세	5,053	13,273	18,326	5,524	13,850	19,374	471	577	1,048	5.7
13	80세이상	2,287	7,602	9,889	2,333	8,102	10,435	46	500	546	5.5
계		125,521	193,973	319,494	127,690	196,747	324,437	2,169	2,774	4,943	1.5

## 신자 연령별 남 · 여 현황



통계. 5) 공소 신자수

번호	본당명	공소수	공소명	소재지	신 자 수		
					계	남	여
1	강 진	2	성 전	강진	97	29	68
2			금 일	완도	44	15	29
3	경 동	1	장 산	신안	63	28	35
4	계림동	1	인 압	담양	120	36	84
5	구 레	1	산 동	구레	11	4	7
6	고 흥	1	과 역	고흥	56	19	37
7	곡 성	1	석 곡	곡성	118	34	84
8	광 양	1	중 도	광양	62	33	29
9	금 압	1	현 애	나주	284	143	141
10	나 주	1	금 천	나주	194	66	128
11	남 평	1	호 혜	나주	127	52	75
12	녹 동	2	금 산	고흥	157	59	98
13			금 당	완도	108	44	64
14	대성동	2	대 리	신안	97	45	52
15			웅 곡	신안	193	70	123
16	독 천	2	군 서	영암	156	49	107
17			성 재	영암	215	69	146
18	망 운	3	해 제	무안	35	11	24
19			지 도	신안	40	13	27
20			임 자	신안	10	4	6
21	매곡동	1	서 면	순천	86	35	51
22	별 교	3	금 성	고흥	33	11	22
23			동 강	순천	124	49	75
24			조 성	보성	51	22	29
25	보 성	1	회 천	보성	39	10	29
26	사거리	2	매 남	장성	77	33	44
27			성 진	장성	35	15	20
28	산정동	1	울 도	목포	53	25	28
29	서교동	1	거문도	여수시	19	7	12
30	신 북	2	시 종	영암	161	65	96
31			도 포	영암	66	32	34
32	압해도	1	신 장	신안	502	196	306
33	연 동	1	신 의	신안	225	102	123
34	염 산	1	백 수	영광	52	14	38
35	영 광	1	영 민	영광	64	35	29
36	영 압	1	영 보	영암	60	20	40
37	영산포	3	동 강	나주	135	50	85
38			옥 산	나주	75	35	40
39			봉 황	나주	24	8	16
40	옥암동	1	임 성	무안	195	84	111
41	완 도	2	노 화	완도	116	51	65
42			당 사	완도	62	23	39
43	우수영	4	고 당	해남	200	84	116
44			예 락	해남	241	113	128
45			화 원	해남	153	60	93
46			황 산	해남	261	113	148

번호	본당명	공소수	공소명	소재지	신 자 수		
					계	남	여
47	원 동	1	삼 도	광주	178	65	113
48	을 촌	1	중 산	여수시	115	48	67
49	일 로	1	환학동	무안	146	50	96
50	임곡동	1	본 량	광주	112	40	72
51	장 흥	5	장 동	장흥	57	25	32
52			관 산	장흥	122	51	71
53			대 덕	장흥	149	59	90
54			안 양	장흥	39	14	25
55			장 평	장흥	53	24	29
56	저전동	1	상 사	순천	131	57	74
57	조곡동	1	별 량	순천	31	10	21
58	진 도	2	석 교	진도	107	50	57
59			인 지	진도	162	74	88
60	청 계	2	기 동	무안	69	26	43
61			강 정	무안	125	46	79
62	학다리	3	석 정	함평	119	41	78
63			신 계	함평	86	40	46
64			재 생	함평	76	40	36
65	함 평	1	장 년	함평	82	42	40
66	해 남	3	남 창	해남	122	40	82
67			땅 끝	해남	208	73	135
68			영 전	해남	70	25	45
69	화 순	1	능 주	화순	337	128	209
70	흑 산	6	사 리	신안	9	1	8
71			오 리	신안	16	6	10
72			장 도	신안	6	1	5
73			다촌리	신안	9	3	6
74			홍도1구	신안	11	5	6
75			홍도2구	신안	6	1	5
계		75			8,049	3,200	4,849

통계 II. 신학생(광주가톨릭대학교 자료 기준)

지구	번호	본당명	신 학생									
			학부생	연구과생	휴학생	유학생	재적총수	신입생	편입생	복학생	제적생	부제
광주 동부 지구	1	봉선제석	2	1	1		4					
	2	봉선조봉										
	3	계림동										
	4	남 동	1	1	1		3			1		
	5	노대동										
	6	방림동	2				2	2				
	7	산수동	1		1		2					
	8	지산동										
	9	진월동		1	1		2					1
	10	학운동	1				1					
	11	호남동										
	12	화 순	1		1		2	1				
광주 서부 지구	13	염주대건										
	14	염주경환		1	1		2					1
	15	염주제준	1				1	1				
	16	광천동	1		1		2					
	17	금호동	2		2		4	1				
	18	농성동	1				1			1		
	19	쌍춘동										
	20	월산동	1				1					
	21	주월동		1			1					
	22	치평동										
	23	풍암동	1	1			2			2		
광주 북부 지구	24	임 동		1			1					
	25	북 동		1	2		3					1
	26	문흥동	1	1			2			1		
	27	동림동	1	1	1		3			1		1
	28	두암동			1		1					
	29	삼각동										
	30	서산동	1	1			2			1		
	31	양산동										
	32	오치동	1	1			2					
	33	용봉동	1				1					
	34	운암동		1	1		2					
	35	중흥동										
	36	곡 성	1				1			1		
	37	담 양	1				1					
	38	대 치	1				1					
	39	창 평										
	40	옥 과										
광주 광산 지구	41	월곡동			1		1					
	42	비아동	1	1			2	1				
	43	신 동	1		1		2					
	44	신창동	1				1					
	45	쌍암동	1		1		2	1				
	46	우산동										
	47	운남동										
	48	원 동	1				1			1		
	49	입곡동			1							
	50	평 동										
	51	사거리										
	52	사 창										
	53	염 산										
	54	영 광										
	55	장 성										
	56	홍 농										
목포 지구	57	대성동	1				1					
	58	경 동										
	59	북교동	1				1					
	60	산정동										

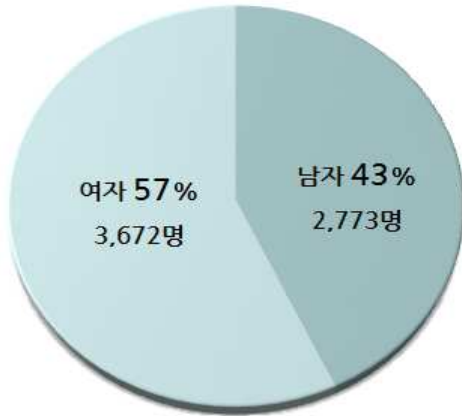
지구	번호	본당명	신 학생									
			학부생	연구과생	휴학생	유학생	재적총수	신입생	편입생	복학생	제적생	부제
목포 지구	61	삼학도	1				1					
	62	연 동	2	2	1		5	1				1
	63	옥암동		1			1					1
	64	용당동		1	2		3			1		
	65	하 당										
	66	삼 호										
	67	석 문										
	68	압해도										
	69	인 덕										
	70	일 로								1		
	71	칭 계										
	72	흑 산										
나주 지구	73	나 주	1	1	1		3			1		
	74	금 암										
	75	남 평										
	76	노 안										
	77	다 시										
	78	영산포										
	79	망 운										
	80	몽 탄										
	81	무 안										
	82	하 상										
	83	학다리										
	84	합 평										
서남부 지구	85	해 남										
	86	강 진										
	87	독 천										
	88	신 북										
	89	영 암										
	90	완 도										
	91	우수영										
	92	장 흥										
	93	진 길										
	94	진 도										
순천 지구	95	저전동		1			1					1
	96	금 당	1				1			1		
	97	매곡동	2	1	1		4	2				
	98	연향동			1		1					
	99	조곡동										
	100	조례동										
	101	광 양	1				1					
	102	광영동			1		1					
	103	중 동										
	104	고 흥										
	105	구 례										
	106	녹 동										
	107	도 화										
	108	별 교										
109	보 성											
110	소록도											
여수 지구	111	문수동	2				2	1		1		
	112	동산동	1	1			2					
	113	미평동										
	114	서교동	2				2			1		
	115	선원동										
	116	소호동										
	117	신기동										
	118	울 촌	1									
계			44	22	25		91	11		14		7

통계 III. 1) 성사사목(세례) ① 예비신자, 영세자, 대세자

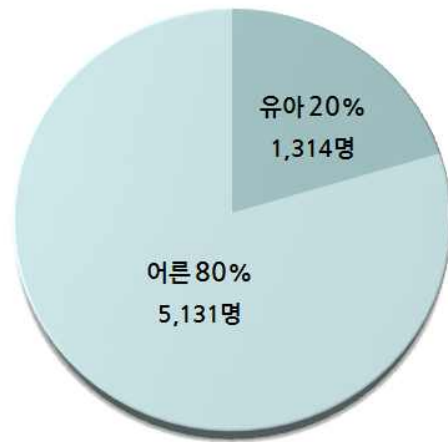
지구	번호	본당명	예비신자		영세자								대세자
			연중 총수	연말 현재	세례구분			남녀구분		전년도 총수	증감수	증감률	
					유아	어른	계	남	녀				
광주 동부 지구	1	봉선제석	170	69	26	101	127	50	77	168	-41	-24.4	7
	2	봉선조봉	58	13	7	45	52	18	34	0	52	100	3
	3	계림동	63		7	56	63	26	37	84	-21	-25	8
	4	남 동	89	16	10	35	45	21	24	49	-4	-8.1	6
	5	노대동	16	8		8	8	3	5	0	8	100	2
	6	방림동	119	25	15	76	91	37	54	64	27	42.1	9
	7	산수동	94	33	4	90	94	34	60	100	-6	-6.3	5
	8	지산동	131	30	7	94	101	29	72	98	3	3	5
	9	진월동	97	69	17	115	132	58	74	174	-42	-24.1	8
	10	학운동	110		6	84	90	34	56	90	0	0	4
	11	호남동	102		29	73	102	65	37	56	46	82.1	3
	12	화 순	36	14	13	18	31	14	17	91	-60	-65.9	14
광주 서부 지구	13	염주대건	95	38	9	57	66	30	36	115	-49	-42.6	4
	14	염주경환	50	21	15	55	70	31	39	66	4	6	
	15	염주제준	29	14	7	32	39	15	24	26	13	50	7
	16	광천동	62	20	22	39	61	20	41	45	16	35.5	8
	17	금호동	283	140	70	129	199	101	98	218	-19	-8.7	8
	18	농성동	57	15	13	42	55	18	37	50	5	10	10
	19	쌍촌동	105	40	31	74	105	40	65	133	-28	-21	14
	20	월산동	26	14		12	12	5	7	73	-61	-83.5	9
	21	주월동	60	15	14	31	45	22	23	72	-27	-37.5	11
	22	치평동	98	13	18	80	98	39	59	114	-16	-14	
	23	풍암동	136	31	28	108	136	45	91	164	-28	-17	4
광주 북부 지구	24	임 동	139	43	18	78	96	36	60	56	40	71.4	7
	25	북 동	80	48	8	20	28	12	16	54	-26	-48.1	7
	26	문흥동	165	60	25	130	155	63	92	119	36	30.2	5
	27	동림동	111	35	31	65	96	46	50	146	-50	-34.2	8
	28	두암동	115	33	11	71	82	36	46	103	-21	-20.3	11
	29	삼각동	138	43	20	151	171	113	58	193	-22	-11.3	2
	30	서산동	68		11	57	68	32	36	68	0	0	6
	31	양산동	133	38	40	92	132	51	81	152	-20	-13.1	4
	32	오치동	115	28	14	87	101	37	64	127	-26	-20.4	13
	33	용봉동	94	23	10	61	71	26	45	137	-66	-48.1	8
	34	운암동	105		29	76	105	39	66	134	-29	-21.6	13
	35	중흥동	68	34	8	7	15	6	9	66	-51	-77.2	5
	36	곡 성	20		7	13	20	7	13	21	-1	-4.7	5
	37	담 양	27	18	5	22	27	10	17	26	1	3.8	5
	38	대 치	20		1	19	20	5	15	0	20	100	1
	39	창 평	5			5	5	1	4	0	5	100	1
	40	옥 과	14	2	3	9	12	3	9	21	-9	-42.8	
광주 광산 지구	41	월곡동	127	26	19	87	106	47	59	169	-63	-37.2	7
	42	비어동	115	26	15	88	103	41	62	111	-8	-7.2	6
	43	신 동	75	38	16	49	65	35	30	63	2	3.1	7
	44	신창동	128	1	33	94	127	62	65	49	78	59.1	2
	45	쌍암동	115	35	36	99	135	67	68	87	48	55.1	6
	46	우산동	19	7	4	11	15	6	9	51	-36	-70.5	
	47	운남동	125	11	27	98	125	50	75	75	50	66.6	3
	48	원 동	35	8	12	27	39	18	21	51	-12	-23.5	6
	49	임곡동	15	2	1	12	13	6	7	10	3	30	3
	50	평 동	13		3	13	16	6	10	7	9	128.5	
	51	사거리	15		2	10	12	4	8	13	-1	-7.6	1
	52	사 창	21	8	5	13	18	7	11		18	100	
	53	염 산	8	1		7	7	3	4	7	0	0	2
	54	영 광	42	12	6	24	30	17	13	31	-1	-3.2	7
	55	장 성	33	11	6	24	30	9	21	36	-6	-16.6	9
	56	홍 농	31		11	20	31	20	11	72	-41	-56.9	1
목포 지구	57	대성동	226	56	33	128	161	63	98	99	62	62.6	6
	58	경 동	27	27	8	27	35	12	23	83	-48	-57.8	2
	59	북교동	22			22	22	11	11	46	-24	-52.1	3
	60	산정동	16		1	16	17	8	9	10	7	70	0

지구	번호	본당명	예비신자		영 세 자								대세자
			연중 총수	연말 현재	세례구분			남녀구분		전년도 총수	증감수	증감률	
					유아	어른	계	남	녀				
목포 지구	61	삼학도	61	55	12	49	61	28	33	33	28	84.8	2
	62	연 동	33		9	24	33	17	16	30	3	10	7
	63	옥암동	122	57	28	94	122	43	79	125	-3	-2.4	4
	64	용당동	64		21	43	64	35	29	89	-25	-28	4
	65	하 당	160	54	34	86	120	51	69	147	-27	-18.3	5
	66	삼 호	15	7	8	14	22	8	14	40	-18	-45	
	67	석 문								6	-6	-100	
	68	압해도	4	0		4	4	2	2	4	0	0	1
	69	인 덕	20	2	2	16	18	7	11	0	18	100	
	70	일 로	21	0	13	8	21	10	11	40	-19	-47.5	2
	71	청 계	22	0	10	27	37	16	21	35	2	5.7	3
	72	흑 산	1	1		1	1		1	7	-6	-85.7	1
나주 지구	73	나 주	88		11	74	85	36	49	134	-49	-36.5	9
	74	금 압	14	5	6	3	9	7	2	9	0	0	1
	75	남 평	3	3	3	15	18	7	11	11	7	63.6	
	76	노 안	6		3	3	6	2	4	0	6	100	2
	77	다 시	23	3	3	17	20	3	17	21	-1	-4.7	4
	78	영산포	31	12	4	25	29	11	18	29	0	0	6
	79	망 운	9			9	9	4	5	11	-2	-18.1	5
	80	몽 탄	3	2		1	1		1	0	1	100	
	81	무 안	33	7	5	21	26	13	13	38	-12	-31.5	2
	82	하 상	22	0		22	22	6	16	8	14	175	6
	83	학다리	17	5	1	9	10	4	6	28	-18	-64.2	2
	84	함 평	32	10	10	22	32	12	20	36	-4	-11.1	5
서남부 지구	85	해 남	76	13	6	57	63	27	36	36	27	75	7
	86	강 진	60	10	5	35	40	11	29	32	8	25	2
	87	독 천	25	10		7	7	3	4	18	-11	-61	1
	88	신 북	10	5	1	9	10	4	6	30	-20	-66.5	3
	89	영 압	53	7	8	22	30	9	21	56	-26	-46.4	3
	90	완 도	45		9	21	30	13	17	36	-6	-16.6	4
	91	우수영	12		1	11	12	5	7	0	12	100	6
	92	장 흥	138	9	20	109	129	61	68	49	80	163.2	14
	93	진 길	13	4	5	4	9	4	5	6	3	50	5
	94	진 도	55		9	46	55	21	34	62	-7	-11.2	5
순천 지구	95	저전동	46		5	41	46	23	23	77	-31	-40.2	7
	96	금 당	131	37	20	74	94	49	45	138	-44	-31.8	5
	97	매곡동	150	50	9	77	86	28	58	71	15	21.1	6
	98	연향동	71		12	74	86	41	45	72	14	19.4	6
	99	조곡동	55	1	16	38	54	28	26	71	-17	-23.9	1
	100	조례동	99	20	15	64	79	36	43	99	-20	-20.2	3
	101	광 양	35	29	2	20	22	10	12	7	15	214.2	7
	102	광영동	84	10	12	62	74	42	32	45	29	64.4	3
	103	중 동	36	10	13	25	38	17	21	37	1	2.7	
	104	고 흥	15	5	7	10	17	5	12	22	-5	-22.7	9
	105	구 레	34	12	7	27	34	15	19	37	-3	-8.8	6
	106	녹 동	32	13	9	28	37	14	23	75	-38	-50.6	2
	107	도 화	4			4	4		4	2	2	100	2
	108	별 교	34	12	3	21	24	10	14	16	8	50	13
	109	보 성	59		14	45	59	31	28	38	21	55.2	9
	110	소록도	6			6	6	4	2	5	1	-20	
여수 지구	111	문수동	84	11	15	58	73	25	48	84	-11	-13	4
	112	동산동	44	15	3	26	29	13	16	26	3	11.5	4
	113	미평동	71		15	42	57	26	31	56	1	1.7	2
	114	서교동	56	32	2	22	24	7	17	67	-43	-64.1	6
	115	선원동	126	2	23	101	124	59	65	131	-7	-5.3	1
	116	소호동	19	9	4	10	14	6	8	0	14	100	2
	117	신기동	64	23	12	46	58	23	35	101	-43	-42.5	2
	118	울 촌	19	1	2	16	18	11	7	2	16	800	1
계			7,376	1,885	1,314	5,131	6,445	2,773	3,672	7,028	-583	-8.2	542

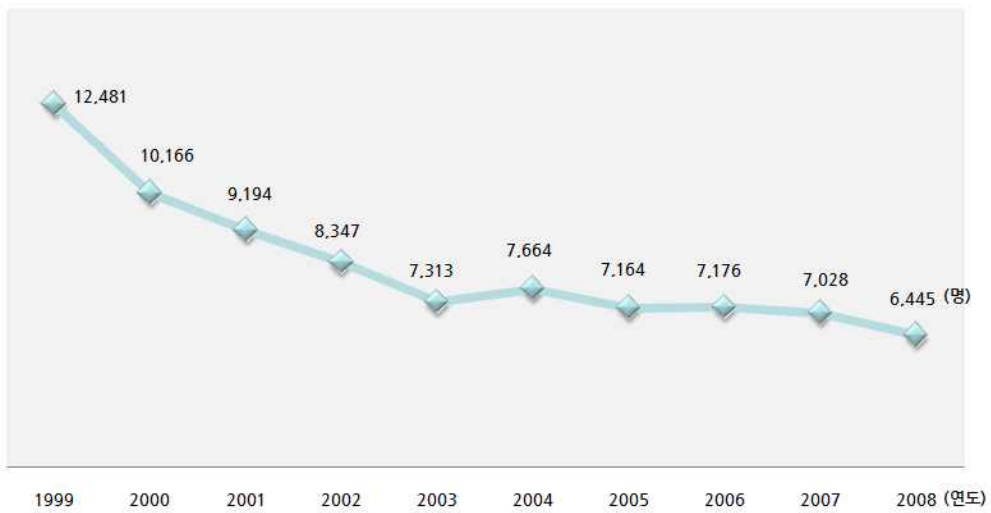
## 영세자 남·여 현황



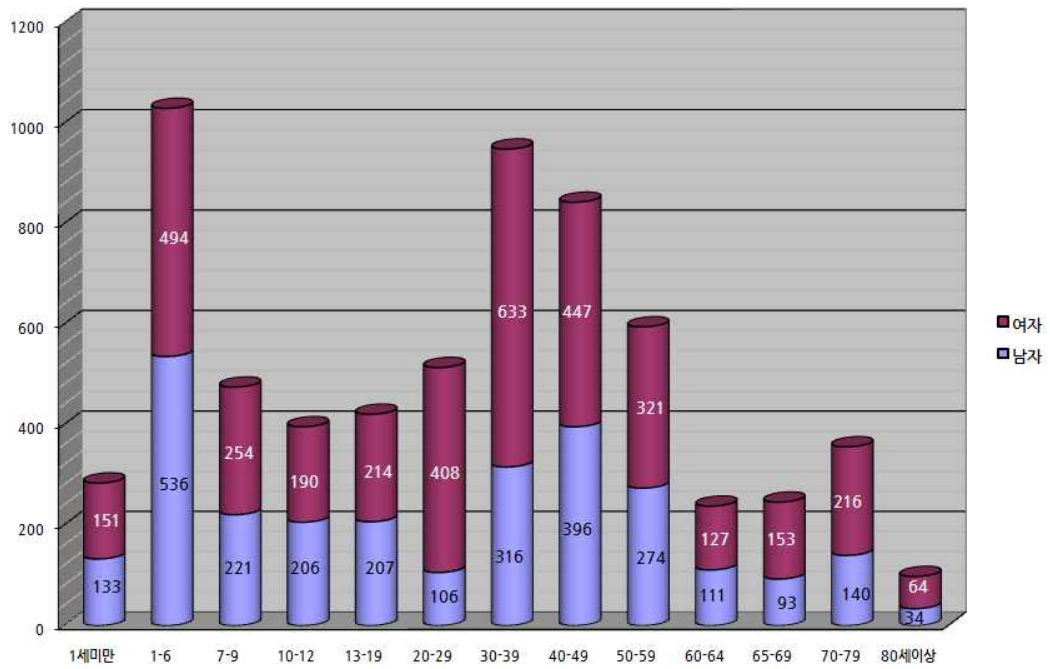
## 영세자 유아·어른 현황



## 최근 10년간 영세자 현황



## 영세자 연령별 현황



통계Ⅲ. 1)성사사목(세례) ② 연령별 구분(남자)

지구	번호	본당명	1세 미만	1-6세	7-9세	10-12세	13-19세	20-29세	30-39세	40-49세	50-59세	60-64세	65-69세	70-79세	80세 이상	계
광주 동부 지구	1	봉선제석	5	8	5	4	3	2	6	9	3	1	1	2	1	50
	2	봉선조봉		3	2	4	1		2	3	1			1	1	18
	3	계림동	2	2	1	1			3	6	2	3	2	4		26
	4	남 동	2	5	1				2	3	5		2	1		21
	5	노대동								1	1	1				3
	6	방림동	2	6	2	2	4	1	3	3	6	3	2	2	1	37
	7	산수동		2	2	3	2	6	1	6	7	3		2		34
	8	지산동	1	4	2	5	3	1	2	3			3	4	1	29
	9	진월동	2	7	4	1	5	2	9	11	9	4	1	2	1	58
	10	학운동		2	4	4	1		3	7	4	2		7		34
	11	호남동	6	7	2		1	5	15	6	10	3	5	4	1	65
	12	화 순	2	6	1	1	1	1	1			1	1			14
광주 서부 지구	13	염주대건	0	4	1	3	2		6	6	4	2		2		30
	14	염주경환	1	9	2	1	5	1		4	6	2				31
	15	염주계준	1	1		1	2	2	1	3		2	1	1		15
	16	광천동	3	7		4	1	1		2			1	1		20
	17	금호동	6	33	17	7	3	2	7	8	4	3	2	7	2	101
	18	농성동		5	1	3		1	4	1	1	1		1		18
	19	쌍촌동	2	12	2	2	1	1	7	2	4	1	1	5		40
	20	월산동								1	3				1	5
	21	주월동	1	7		1	5		3	1	1		2	1		22
	22	치평동	4	8	3	4	1	2	6	5	3	2		1		39
	23	풍암동	2	13	4		2	2	4	9	5	1	2		1	45
광주 북부 지구	24	임 동	1	8	1	1	1	5	3	2	4	4	3	3		36
	25	북 동		5			2		2	2	1					12
	26	문흥동	2	11	5	3	6	4	7	8	7	3	2	3	2	63
	27	동림동	6	14	2	4	2	3	1	7	4	1			2	46
	28	두암동	1	5	2	4	4	1	5	3	2	4	2	3		36
	29	삼각동	2	8	4	8	6	2	4	11	4	2	2	1	2	113
	30	서산동	3	3	2	3	3	1	4	7	2	1	0	3	0	32
	31	양산동	6	15	2	2	2		11	4	3	3	2	1		51
	32	오치동	1	7	5	4		2	4	3	4	1	2	2	2	37
	33	용봉동		5	1	4		2	3	5	1	2	2	1		26
	34	운암동	5	9	4	3	1	2	3	2	6	1	1	2		39
	35	중흥동	3	1	1	1										6
	36	곡 성	2	1	3		1									7
	37	담 양	1	1	3	1		1					2	1		10
	38	대 치							1			1	1		2	5
	39	창 평										1				1
	40	옥 과		1								2				3
광주 광산 지구	41	월곡동	1	8	9	5	3		9	6	4	1	1			47
	42	비아동		6	4	2	2		8	12	5			2		41
	43	신 동	2	7	5	2	1		7	4	4	1	1	1		35
	44	신창동	4	20	4	5	3	1	11	9	2	1		1	1	62
	45	쌍암동	1	14	8	7	2	3	8	8	10	1	2	1	2	67
	46	우산동		3			1				1			1		6
	47	운남동	3	10	9	1	3	2	9	10	1			1	1	50
	48	원 동	2	4		2			1	1	2		3	3		18
	49	임곡동		1						2	1		1	1		6
	50	평 동		1	2	1			1		1					6
	51	사거리		1				1			1	1				4
	52	사 창		2					1	1	1		1	1		7
	53	염 산									2		1			3
	54	영 광		5	1				4	2	2		1		2	17
	55	장 성		1	1	1	2		1	1	1			1		9
	56	홍 농		8	4	1			1	5	1					20
목포 지구	57	대성동	2	10	6	3	11	4	6	4	7	2	4	4		63
	58	경 동	1	3	2			1		1	1	1	2			12
	59	북교동			1		2		1	1	3	1	1	1		11
	60	산정동		1		1					1	2	1	1	1	8

지구	번호	본당명	1세 미만	1-6세	7-9세	10-12세	13-19세	20-29세	30-39세	40-49세	50-59세	60-64세	65-69세	70-79세	80세 이상	계
목포지구	61	삼학도	1	6	2	1	1	2	2	3	5	1		4		28
	62	연동	3	4				1	4	1	2	1	1			17
	63	옥암동	2	14	6	3		2	4	4	4		1	3		43
	64	용당동	2	10			3	5	8	2	3	1		1		35
	65	하당	3	12	5	5	3	1	4	11	4			3		51
	66	삼호	1	2	1	2			1	1						8
	67	석문														
	68	압해도													2	2
	69	인덕		1	1	5										7
	70	일로	3	1					3	1	1	1				10
	71	청계	1	5	3				1	1	1		2	1	1	16
	72	후산														
나주지구	73	나주	1	4	4	2	5	3	4	6	4	1	2			36
	74	금암		6							1					7
	75	남평		1	1				2	1	1			1		7
	76	노안	1										1			2
	77	다시		1						1		1				3
	78	영산포		3		2	2			1	1		1	1		11
	79	망운								3	1					4
	80	몽탄														
	81	무안		2	2	2			1	3	1	2				13
	82	하상					2			1	2	1				6
	83	학다리			1					1	2					4
	84	함평		5	2	1	1			1			1	1		12
서남부지구	85	해남	3	2	1	1	2		1	4	4	5		3	1	27
	86	강진	1	1	1		1		1	2	1	1	1		1	11
	87	독천									2		1			3
	88	신북			1	1								2		4
	89	영암		2	1	1		1	1	1	1			1		9
	90	완도	1	2	1	2			2	4				1		13
	91	우수영					1			1	2		1			5
	92	장흥	1	8	4	7	2	2	5	14	9	3	1	4	1	61
	93	진길		3						1						4
	94	진도	3	2	2	1	1	1	2	2	3	1	1	2		21
순천지구	95	저전동	1	3		2	1	1	2	1	3	6	1	2		23
	96	급당		12	2	7	6		5	15	1		1			49
	97	매곡동				3	3		6	4	2	1	2	5	2	28
	98	연향동	1	3	3	7		1	5	12	8			1		41
	99	조곡동	1	7	3	4	1	1	3	2	3			2	1	28
	100	조례동	1	6	6	5		4	3	7	4					36
	101	광양		1		1			1			3		4		10
	102	광영동	1	6	2	1	3	3	4	14	3	2	1	2	0	42
	103	중동	1	6	3	2		1	1	2	1					17
	104	고흥	1	2		1	1									5
	105	구례		3	1	1	1		4	2	1		2			15
	106	녹동		3		2	1		2	1			3	2		14
	107	도화														
	108	벌교		3		1				2	1		2	1		10
	109	보성	1	6	3	1	1		5	3	5		5	1		31
	110	소록도								1		2		1		4
여수지구	111	문수동	1	7	3			2	2	3	3	2		2		25
	112	동산동		1		1	1		2	4	2	1	1			13
	113	미평동		6	1	1		3	4	8	1	2				26
	114	서교동						1	2	2		1		1		7
	115	선원동	4	8	6	5	6		8	15	6		0	1		59
	116	소호동	1						2	1	2					6
	117	신기동		6	2			2	5	4	3	1				23
	118	울촌	1			5		1	1	1	1				1	11
계			133	536	221	206	207	106	316	396	274	111	93	140	34	2,773

통계Ⅲ. 1)성사사목(세례) ③ 연령별 구분(여자)

지구	번호	본당명	1세 미만	1-6세	7-9세	10-12세	13-19세	20-29세	30-39세	40-49세	50-59세	60-64세	65-69세	70-79세	80세 이상	계	
광주 동부 지구	1	봉선제석	4	9	6	2	4	10	16	13	6	2	0	5	0	77	
	2	봉선조봉		4	5	2	1	8	8	3	1		1	1		34	
	3	계림동	1	2	1	2	3	6	4	3	5	2	3	3	2	37	
	4	남 동	2	1		1			12		2	3		2	1	24	
	5	노대동							1		1	2			1	5	
	6	방림동	2	5	3		2	10	7	5	6	7	3	3	1	54	
	7	산수동		2	2	3	6	16	9	5	6	2	4	4	1	60	
	8	지산동		2	2	9	35	11		6	4		3			72	
	9	진월동	1	7	2	3	8	9	10	13	7	2	5	3	4	74	
	10	학운동	1	3	4	5	1	9	6	6	10	5	3	3		56	
	11	호남동	8	8	3				3	3	1	5	2	2	2	37	
	12	화 순		5	2		2	2				2		2	1	17	
광주 서부 지구	13	염주대건	2	3	2	1	2	4	6	4	4	3	1	4		36	
	14	염주경환	2	3	3	1	2	7	7	5	5	1	2	1		39	
	15	염주제준		5	1		2	4	2	5	2	1	1	1		24	
	16	광천동	3	9	4	3	1	3	8	3	4	1		2		41	
	17	금호동	3	28	13	8	2	6	15	8	4	1	5	4	1	98	
	18	농성동	1	7		1	3	2	6	1	7	2	3	3	1	37	
	19	쌍촌동	3	14	1	3	1	9	13	4	10	3	4			65	
	20	월산동			1				1	3			1	1		7	
	21	주월동	1	5	2	3			1	3	6	1	1			23	
	22	치평동	2	4	4	6	4	11	13	11	3		1			59	
	23	풍암동	1	12	4	4	6	11	29	12	5	3	1	3		91	
광주 북부 지구	24	임 동	2	7				11	7	10	9	3	7	4		60	
	25	북 동		3	1			2	3	1	1	3	1	1		16	
	26	문흥동	2	10	1	3	3	15	15	9	15	4	3	12		92	
	27	동림동	2	9	4	2	2	5	14	3	6	1	1	1		50	
	28	두암동		5	3	1	4	2	10	7	5	3	3	3		46	
	29	삼각동	2	8	4	3	5	7	12	12	2		3			58	
	30	서산동		5	5				4	8	8	3		1	1	1	36
	31	양산동	9	10	4	6	2	7	17	6	7	3	2	7	1	81	
	32	오치동	1	5	8	1	1	7	16	10	4	4	3	2	2	64	
	33	용봉동	1	4	3	1	2	4	12	7	4	3	4			45	
	34	운암동	4	11	7	1	1	7	12	4	9	3	1	4	2	66	
	35	중흥동		4	2									2	1	9	
	36	곡 성	1	3	1	1	1			2	1	2		1		13	
37	담 양		3	2	1	1		2	3		2		1	2	17		
38	대 치	1						2	3	2	2	2	2	1	15		
39	창 평								1				2	1	4		
40	옥 과	2		1				1				2	1	1	1	9	
광주 광산 지구	41	월곡동	3	7	2	2	5	1	13	13	6	2	1	2	2	59	
	42	비아동	2	7	4	6	4	3	14	12	5		1	3	1	62	
	43	신 동	1	6	5	4	2	2	3	1	4		1	1		30	
	44	신창동	1	8	5	7	1	2	22	11	4	1	2	1		65	
	45	쌍암동	10	11	5	3		4	15	9	2	1	4	3	1	68	
	46	우산동		1		1	1		1	1		1		1	2	9	
	47	운남동	4	10	5	9	6	8	23	6	1		2	1		75	
	48	원 동	2	4	2	1	1		2	1	3		3	1	1	21	
	49	임곡동							1	1	3		1		1		7
	50	평 동	1	1					1	1		1	1	2	1	1	10
	51	사거리		1					3		1	1			1	1	8
	52	사 창		3						3	2	1		2			11
	53	염 산											2		2		4
	54	영 광	1			1			2	4	1	2			1	1	13
	55	장 성		5		1			5	2	2	1		1	2	2	21
	56	홍 농	1	2	1					3	3				1		11
목포 지구	57	대성동	5	16	6	3	8	12	14	14	6	5	3	5	1	98	
	58	경 동	1	3	1	1	2	3	1	2	4	1	1	2	1	23	
	59	북교동					3	1	1	2	1			3		11	
	60	산정동				3	1					1	2	1	1	9	

지구	번호	본당명	1세 미만	1- 6세	7- 9세	10- 12세	13- 19세	20- 29세	30- 39세	40- 49세	50- 59세	60- 64세	65- 69세	70- 79세	80세 이상	계
목포 지구	61	삼학도		5	4		3	6	2	4	3		2	3	1	33
	62	연동	1	1	2		1		3	2	1	2	1	2		16
	63	옥암동	3	9	6	5	9	24	10	7	2				4	79
	64	용당동	2	7			4	2	4	3	3	1	3			29
	65	하당	4	15	5	2	1	8	16	11	3		1	3		69
	66	삼호	2	3	2	1		1	5							14
	67	석문														0
	68	압해도				1									1	2
	69	인덕		1	2	7	1									11
	70	일로	3	6					1	1						11
	71	청계		4	2		2		1	4	1		2	1	4	21
	72	흑산								1						1
나주 지구	73	나주	1	5	2	2	4	4	6	7	5	2	2	7	2	49
	74	금암									2					2
	75	남평		2		1		1	1	2	3			1		11
	76	노안	1	1	1		1									4
	77	다시	1	1	1	2			4		1		2	3	2	17
	78	영산포		1			1		2	3	2	2	2	3	2	18
	79	망운							1		3			1		5
	80	몽탄												1		1
	81	무안	1	2	2	1			3	1	3					13
	82	하상					4	1	1	1	1	1	2	5		16
	83	학다리		1	2		1			1			1			6
	84	함평	1	4	1	3			2	4	1	1	1	2		20
서남부 지구	85	해남		1	2	1	6	4	7	2	5	2	2	3	1	36
	86	강진		3	2	3	9	2	4		2	2	1		1	29
	87	독천			1				1				1	1		4
	88	신북	1						2		1	1	1			6
	89	영암	1	5	3			3	5	1	2			1		21
	90	완도	2	4	3	1		2	3	1	1					17
	91	우수영			1						2	3		1		7
	92	장흥	1	11	5	4	2	3	9	8	7	3	2	8	5	68
	93	진길		2	1			1			1					5
	94	진도		4	5		2	3	4	2	4		1	5	4	34
순천 지구	95	저전동	1		1	1	1	3	4		5	2		4	1	23
	96	금당	1	7	2	7	3	4	9	8	2		1	1		45
	97	매곡동	3	6	2		3	6	8	8	5	4	2	8	3	58
	98	연향동		8	2	3	2	4	7	11	3	1	2	2		45
	99	조곡동	3	5	4			1	3	1	4	1		2	2	26
	100	조례동	3	5	6	3	1	6	11	5	3					43
	101	광양		1	1	1		3	1		1	2		2		12
	102	광영동	1	4	1	3	1	2	7	6	4			3		32
	103	중동	2	4	4		1	1	5	2	1	1				21
	104	고흥	1	3	1		2	1		1			1	2		12
	105	구례		4	8			1	3	1	1		1			19
	106	녹동	4	2	3	4		2	4	1		1	2			23
107	도화								1			2	1		4	
108	별교							3	2	4	1		3	1	14	
109	보성		7	1	1	1	1	3	3	1	3	4	3		28	
110	소록도						1	1							2	
여수 지구	111	문수동	1	6	5	4	1	3	9	13	2		1	2	1	48
	112	동산동	1	1	1	1	2	1	3	3	3					16
	113	미평동	3	6	2	1		3	8	4	4					31
	114	서교동	1	1				5	1	2	3	3		1		17
	115	선원동	2	9	7	5	3	5	16	12	3		0	2	1	65
	116	소호동	2	1			1	2	1	1						8
	117	신기동	1	5		1		6	8	9	1		3	1		35
	118	울촌		1	1	2							1	2		7
계			151	494	254	190	214	408	633	447	321	127	153	216	64	3,672

통계Ⅲ. 2)성사사목(혼인)

지구	번호	본당명	성사혼	관면혼	계	관면혼율 (%)	단순 유화혼	근본 유화혼	바로 특전혼	사망추정 선고	혼인무효 판결	혼인 강좌 이수자
광주 동부 지구	1	봉선제석	5	23	28	82.14	3	0	3	0	1	7
	2	봉선조봉		4	4	100						
	3	계림동	1	4	5	80	3				1	1
	4	남 동	4	6	10	60	3					
	5	노대동		4	4	100			1			
	6	방림동	8	13	21	61.9			1			4
	7	산수동	9	11	20	55	14					10
	8	지산동	1	6	7	85.7						2
	9	진월동	11	18	29	61.1	2	1	1			7
	10	학운동	6	15	21	71.4			4	25		10
	11	호남동	2	4	6	66.6						3
	12	화 순	2	8	10	80						2
광주 서부 지구	13	염주대건	9	14	23	60.8	6		3		1	9
	14	염주경환	6	11	17	64.7	4		1			9
	15	염주제준	4	7	11	63.6	5		1			3
	16	광천동	2	11	13	84.6	7					2
	17	금호동	5	30	35	85.7			1		1	6
	18	농성동	1	6	7	85.7						
	19	쌍촌동	4	9	13	69.2	1					9
	20	월산동	2	2	4	50	1				2	4
	21	주월동		5	5	100	2				1	
	22	치평동	3	17	20	85	8				1	
	23	풍암동	3	15	18	83.3	5		1		1	2
광주 북부 지구	24	임 동	7	19	26	73	1					3
	25	북 동	2	11	13	84.6						11
	26	문흥동	5	12	17	70.5						7
	27	동림동	4	6	10	60	3					1
	28	두암동	5	12	17	70.5	3	2			1	10
	29	삼각동	2	10	12	83.3	8		1			6
	30	서산동	2	16	18	88.8	4					8
	31	양산동	6	15	21	71.4	3		2			5
	32	오치동	4	11	15	73.3			2			6
	33	용봉동	3	21	24	87.5	10					5
	34	운암동	8	21	29	72.4	14	1	1		1	6
	35	중흥동	9	9	18	50	1	1				2
	36	곡 성		3	3	100						
	37	담 양	2	2	4	50	1					1
	38	대 치	1	2	3	66.6						
	39	창 평										
	40	옥 과										
광주 광산 지구	41	월곡동	2	12	14	85.7	9		1			
	42	비아동	5	9	14	64.2						2
	43	신 동	3	11	14	78.5						1
	44	신창동	5	12	17	70.5	3					2
	45	쌍암동	2	8	10	80	3					2
	46	우산동	1	1	2	50	2					
	47	운남동	5	10	15	66.6	6		1			
	48	원 동	2	10	12	83.3	1					7
	49	임곡동	1	1	1	100						1
	50	평 동		1	1	100						
	51	사거리										
	52	사 창										
	53	염 산		1	1	100						
	54	영 광	1	3	4	75	1		1			
55	장 성	1	6	7	85.7							
56	홍 농	2	4	6	66.6	3				1		
목포 지구	57	대성동	13	11	24	45.8	11					
	58	경 동	4	3	7	42.8						
	59	북교동	2	7	9	77.7						3
	60	산정동		1	1	100	1					

지구	번호	본당명	성사혼	관면혼	계	관면혼율 (%)	단순 유화혼	근본 유화혼	바로 특전혼	사망추정 선고	혼인무효 판결	혼인 강좌 이수자
목포 지구	61	삼학도	4	5	9	55.5			1			5
	62	연동	4	7	11	63.6					3	6
	63	옥암동	11	1	12	8.3	3					3
	64	용당동	1	9	10	90	9					1
	65	하당	5	8	13	61.5	6					3
	66	삼호		4	4	100			1			
	67	석문		1	1	100						
	68	압해도		2	2	100						
	69	인덕		1	1	100						
	70	일로	2		2	0						
	71	청계	1	4	5	80	1	3				2
	72	흑산										
나주 지구	73	나주	4	9	13	69.2						
	74	금암										
	75	남평		1	1	100						
	76	노안		1	1	100						
	77	다시		4	4	100	4					
	78	영산포		4	4	100	1					2
	79	망운		2	2	100						
	80	몽탄										
	81	무안	1	3	4	75	3					
	82	하상	1	2	3	66.6			2			
	83	학다리		1	1	100				2		
	84	함평	2	4	6	66.6	1					
서남부 지구	85	해남	1	4	5	80	1					
	86	강진	2	3	5	60	1					1
	87	독천										
	88	신북	1	2	3	66.6	1					
	89	영암	1	1	2	50						
	90	완도		7	7	100						
	91	우수영		2	2	100						
	92	장흥	1	2	3	66.6	1					
	93	진길		4	4	100						2
	94	진도	3	2	5	40	2		2			1
순천 지구	95	저전동	5	13	18	72.2	2		1		2	1
	96	금당	4	12	16	75						1
	97	매곡동		14	14	100	4		1	16	2	5
	98	연향동		7	7	100	2					1
	99	조곡동	1	4	5	80						
	100	조례동	1	8	9	88.8						
	101	광양	4	3	7	42.8						
	102	광영동	2	12	14	85.7	2					1
	103	중동	2	5	7	71.4						
	104	고흥		3	3	100						
	105	구례	1	5	6	83	5					5
	106	녹동	1	6	7	85.7			1			
	107	도화										
	108	별교										
	109	보성	1	4	5	80	2	1				
	110	소록도										
여수 지구	111	문수동	5	7	12	58.3	1		2			1
	112	동산동	1	4	5	80						
	113	미평동		1	1	100						
	114	서교동	3	4	7	57.1	1		1		1	2
	115	선원동	2	10	12	83.3	4		1			
	116	소호동										
	117	신기동	2	9	11	81.8	1					1
	118	울촌		1	1	100						1
계			276	756	1,032	73.2	210	9	39	43	20	224

통계Ⅲ. 3) 성사사목(기타) ① 견진자·병자성사·영성체·고해성사·판공성사·냉담자·주일미사

지구	번호	본당명	견진자	병자성사	첫영성체	영성체	고해성사	판공 성사		냉담자		주일미사 참석자
								부활	성탄	주소확인	거주미상	
광주 동부 지구	1	봉선제석	51	22	27	113,000	4,100	906	943	1,313	1,583	1,400
	2	봉선조봉	25	4	24	32,000	1,200	405	435	161	130	400
	3	계림동		9	8	30,720	700	678	649	1,296	8	670
	4	남 동		6	8	36,140	1,750	284	443	2,482	5	500
	5	노대동		10		9,120	120	180	182	180	119	200
	6	방림동		15	12	97,560	2,595	717	929	780	1,705	984
	7	산수동	134	19	30	97,500	1,975	696	590	618	1,039	1,116
	8	지산동		12	16	45,000	1,800	514	555	1,068	230	600
	9	진월동	130	24	152	86,240	1,638	854	1,092	405	598	1,540
	10	학운동	106	15	27	80,000	3,800	675	976	1,576	919	1,137
	11	호남동	69	3	5	34,700	720	163	280	331	1,031	450
	12	화 순	51	10	14	58,200	1,985	627	590	749	809	640
광주 서부 지구	13	염주대건	67	9	16	88,500	1,590	630	919	688	1,363	1,064
	14	염주경환	59	14	12	63,500	1,150	552	587	508	835	763
	15	염주제준	32	3	10	41,500	750	318	335	356	569	485
	16	광천동	60	8	26	37,000	2,061	538	667	700	419	600
	17	금호동	180	14	80	110,000	4,300	1,207	1,113	2,314	443	1,580
	18	농성동	67	8	24	71,360	985	810	810	1,150	1,398	1,010
	19	쌍촌동	57	13	33	83,000	1,600	780	1,072	2,274	408	1,150
	20	월산동	92	14	5	35,200	1,570	403	431	1,117	1,595	542
	21	주월동			4	33,600	480	492	571	1,409	271	650
	22	치평동		2	142	60,400	1,741	653	800	845	68	890
	23	풍암동		7	40	94,000	3,659	610	720	1,053	361	1,200
광주 북부 지구	24	임 동	64	7		55,000	3,600	389	892	2,476	193	850
	25	북 동		3	6	60,500	1,895	603	682	1,882	960	650
	26	문흥동	119	19	33	111,000	4,000	1,200	1,400	1,731	1,166	1,400
	27	동림동	9	10	23	58,300	1,700	423	686	538	421	870
	28	두암동	125	18	22	93,700	1,650	550	566	1,938	810	1,100
	29	삼각동	79	8	26	7,200	3,030	665	870	1,284	733	1,100
	30	서산동	64	5	25	31,200	1,709	598	564	968	135	650
	31	양산동	135	4	48	92,000	2,850	753	954	12	556	1,150
	32	오치동	93	13	14	80,790	2,805	753	760	2,235	211	1,170
	33	용봉동	171	21	25	68,000	1,500	893	849	257	952	980
	34	운암동	142	7	27	99,736	6,292	1,583	1,308	1,798	1,789	1,292
	35	중흥동	113	34	15	72,280	1,520	958	963	1,033	1,677	850
	36	곡 성		5		19,668	583	184	209	372		234
	37	담 양		6	3	25,000	500	287	291	335	664	380
	38	대 치		5	5	150	20	180	200	138	88	160
	39	창 평				5,210	510		80	99	124	120
	40	옥 과	20	3	8	7,000	450	72	74	16		90
광주 광산 지구	41	월곡동		13	32	85,000	2,450	842	862	823	1,014	1,250
	42	비아동	71	2	37	50,660	3,106	489	577	488	493	670
	43	신 동		11	26	192	1,460	620	605	1,482	194	730
	44	신창동		2	50	30,000	1,723	395	464	385		600
	45	쌍암동	64	9	52	80,000	1,900	730	888	783	687	1,170
	46	우산동	87	8	7	24,700	1,040	422	309	441	208	355
	47	운남동		2	47	52,000	2,083	545	668	862	802	795
	48	원 동		17	20	15,900	1,905	557	363	1,191	315	655
	49	임곡동		2		152	145	96	139	111	20	160
	50	평 동				10,000	1,300	111	124	378	123	130
	51	사거리		1		13,000	570	100	120	260	2	150
	52	사 창	13	5	2	634	338	71	62	206	14	103
	53	염 산		1	2	112	260	103	100	51	2	120
	54	영 광		4	10	17,784	545	189	267	310	247	265
	55	장 성	16	11	7	26,000	520	487	498	412	954	520
	56	홍 농		2	20	15,870	520	116	149	95	60	227
목포 지구	57	대성동		20	43	110,000	4,250	939	1,085	1,364	60	1,469
	58	경 동		16	4	43,250	2,860	563	580	645	15	531
	59	북교동		10	9	45,000	1,370	493	525	723	1,121	515
	60	산정동				3,200	1,689	310	311	525	247	350

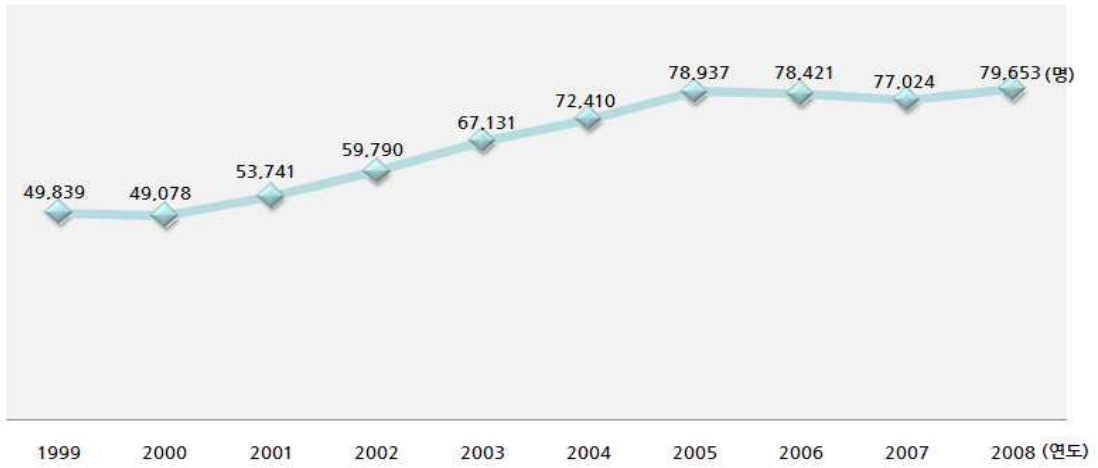
지구	번호	본당명	건진자	병자 성사	첫 영성체	영성체	고해 성사	판공 성사		냉담자		주일미사 참석자
								부활	성탄	주소확인	거주미상	
목포 지구	61	삼학도		9	12	55,000	1,590	472	512	455	472	708
	62	연 동	43	15	30	57,000	2,100	326	526	447	1,443	700
	63	옥암동	143	12	30	75,000	550	750	850	968	575	1,300
	64	용당동		7	25	84,000	11,000	407	550	2,954	1,460	950
	65	하 당		14	47	70,000	2,910	-	905	545	914	1,080
	66	삼 호		1	14	11,384	795	111	121	108	114	125
	67	석 문			3	15,600	520	230	350	83		230
	68	압해도	5	5	5	3,000	700	196	167	578	8	170
	69	인 덕			3	250	20	200	240	180	600	250
	70	일 로		9	3	33,800	105	344	377	378	60	423
	71	청 계		12	22	21,596	441	326	356	253	174	298
	72	흑 산	30	2		1,781	414	83	79	295	471	121
나주 지구	73	나 주		14	19	62,580	1,879	718	641	1,196	365	865
	74	금 암		5		6,000	800	136	183	230	181	240
	75	남 평		3	3	6,250	438	249	286	79	19	158
	76	노 안		2	2	3,350	570	150	165	625	610	110
	77	다 시	41	3	4	7,800	820	194	164	71	3	160
	78	영산포	75	9	9	17,940	1,214	328	298	298	299	334
	79	망 운		3	2	8,500	676	131	130	210	185	145
	80	몽 탄		1	2	4,160	145	67	75	183		96
	81	무 안	52	5	14	20,895	11,312	191	242	534	659	289
	82	하 상		6	5	12,000	600	186	212	71	286	230
	83	학다리		2	6	17,240	576	224	197	79	29	196
	84	함 평		10	12	42,200	2,700	323	347	452	291	450
서남부 지구	85	해 남		16	6	23,400	1,520	174	319	793	537	415
	86	강 진	47	4	40	22,800	575	275	286	906	354	360
	87	독 천				11,400	550	147	138	278	154	174
	88	신 북			3	2,000	240	123	122	167	31	70
	89	영 암	87	11	6	26,988	1,474	359	179	485	170	290
	90	완 도		1	12	16,730	2,305	285	287	343	708	270
	91	우수영	51	3		3,796	268	181	121	186		75
	92	장 흥		95	17	31,000	2,100	225	305	155	151	480
	93	진 길		2		10,260	2,880	170	175	220	380	187
	94	진 도	69	1	1	54,170	13,321	311	226	386	939	297
순천 지구	95	저전동		7	16	72,800	2,433	5	661	998	1,330	850
	96	금 당			30	57,980	2,810	592	557	668	384	720
	97	매곡동	65	18	16	60,000	6,000	1,059	960	887	941	920
	98	연향동	121	4	29	60,000	2,000	449	570	1,526	762	776
	99	조곡동		2	19	229,840	1,358	329	564	201	942	650
	100	조례동	72	41	30	36,034	1,137	485	641	479	65	611
	101	광 양		1	13	21,522	2,023	526	530	809	227	450
	102	광영동	141	7	28	67,593	3,658	803	832	522	349	786
	103	중 동		5	20	23,590	789	252	324	620	276	358
	104	고 흥	56	3	8	16,640	550	73	173	678	181	207
	105	구 례	37	7	8	23,000	670	205	209	561	276	250
	106	녹 동		4	15	26,050	1,180	240	263	563	166	285
	107	도 화		1	1	4,500	260	57	67	32	62	55
	108	별 교		9	5	22,000	5,500	258	236	175	319	260
109	보 성		4	13	36,000	18,600	490	449	475	71	380	
110	소록도		16	2	29,000	900	238	216	39	68	297	
여수 지구	111	문수동		9	23	52,321	586	609	657	664	199	928
	112	동산동		13	15	44,000	1,040	618	662	500	817	440
	113	미평동	120	3	17	33,050	2,665	437	456	107	49	377
	114	서교동		4	5	30,680	780	458	534	670	58	595
	115	선원동	102	10	39	40,600	2,267	391	556	326	471	662
	116	소호동				4,210	84	0	312	140	43	334
	117	신기동		7	22	55,000	3,879	489	530	636	468	680
	118	울 촌		9	16	14,767	480	147	147	166	1	180
계			3,922	1,011	2,110	4,849,475	236,674	49,763	56,970	79,653	54,130	67,679

통계Ⅲ. 3) 성사사목(기타) ② 실제 대상자 비율

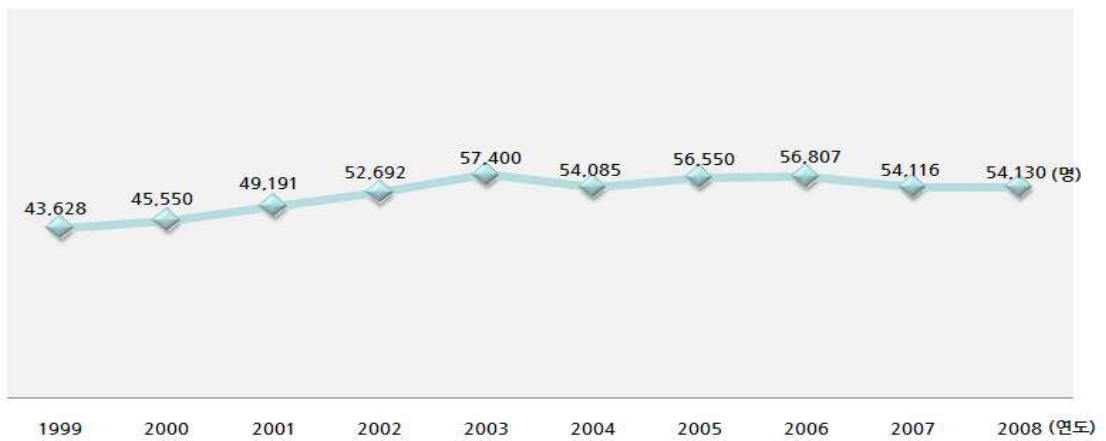
지구	번호	본당명	부활 판공성사			성탄 판공성사			냉담자				주일미사		
			대상자	받은 신자수	%	대상자	받은 신자수	%	대상자	주소 확인	%	거주 미상	%	총수	%
광주 동부 지구	1	봉선제석	6,838	906	13.2	6,838	943	13.7	7,232	1,313	18.1	1,583	21.8	1,400	19.3
	2	봉선조봉	1,702	405	23.7	1,702	435	25.5	1,942	161	8.2	130	6.6	400	20.5
	3	계림동	1,462	678	46.3	1,563	649	41.5	4,090	1,296	31.6	8	0.1	670	16.3
	4	남 동	500	284	56.8	500	443	88.6	4,576	2,482	54.2	5	0.1	500	10.9
	5	노대동	577	180	31.1	620	182	29.3	661	180	27.2	119	18	200	30.2
	6	방림동	4,731	717	15.1	4,787	929	19.4	5,129	780	15.2	1,705	33.2	984	19.1
	7	산수동	4,103	696	16.9	4,117	590	14.3	4,401	618	14	1,039	23.6	1,116	25.3
	8	지산동	1,839	514	27.9	1,865	555	29.7	4,377	1,068	24.4	230	5.2	600	13.7
	9	진월동	7,168	854	11.9	7,268	1,092	15	7,268	405	5.5	598	8.2	1,540	21.1
	10	학운동	4,008	675	16.8	4,020	976	24.2	5,643	1,576	27.9	919	16.2	1,137	20.1
	11	호남동	1,696	163	9.6	1,719	280	16.2	2,839	331	11.6	1,031	36.3	450	15.8
	12	화 순	3,101	627	20.2	3,132	590	18.8	3,484	749	21.4	809	23.2	640	18.3
광주 서부 지구	13	염주대건	3,171	630	19.8	3,129	919	29.3	4,724	688	14.5	1,363	28.8	1,064	22.5
	14	염주경환	2,317	552	23.8	2,295	587	25.5	3,327	508	15.2	835	25	763	22.9
	15	염주제준	1,507	318	21.1	1,541	335	21.7	2,197	356	16.2	569	25.8	485	22
	16	광천동	2,293	538	23.4	2,229	667	29.9	3,039	700	23	419	13.7	600	19.7
	17	금호동	5,294	1,207	22.7	5,303	1,113	20.9	6,434	2,314	35.9	443	6.8	1,580	24.5
	18	농성동	4,869	810	16.6	4,869	810	16.6	5,054	1,150	22.7	1,398	27.6	1,010	19.9
	19	쌍촌동	4,465	780	17.4	4,609	1,072	23.2	5,994	2,274	37.9	408	6.8	1,150	19.1
	20	월산동	1,422	403	28.3	1,484	431	29	4,378	1,117	25.5	1,595	36.4	542	12.3
	21	주월동	2,635	492	18.6	2,664	571	21.4	3,118	1,409	45.1	271	8.6	650	20.8
	22	치평동	3,606	653	18.1	3,527	800	22.6	3,973	845	21.2	68	1.7	890	22.4
	23	풍암동	2,103	610	29	2,198	720	32.7	4,012	1,053	26.2	361	9	1,200	29.9
광주 북부 지구	24	임 동	4,596	389	8.4	4,603	892	19.3	4,868	2,476	50.8	193	3.9	850	17.4
	25	북 동	1,201	603	50.2	1,160	682	58.7	4,213	1,882	44.6	960	22.7	650	15.4
	26	문흥동	4,953	1,200	24.2	5,002	1,400	27.9	6,583	1,731	26.2	1,166	17.7	1,400	21.2
	27	동림동	3,620	423	11.6	3,642	686	18.8	3,937	538	13.6	421	10.6	870	22
	28	두암동	2,935	550	18.7	3,005	566	18.8	4,978	1,938	38.9	810	16.2	1,100	22
	29	삼각동	3,905	665	17	4,001	870	21.7	4,320	1,284	29.7	733	16.9	1,100	25.4
	30	서산동	3,714	598	16.1	3,749	564	15	3,907	968	24.7	135	3.4	650	16.6
	31	양산동	4,185	753	17.9	4,409	954	21.6	4,912	12	0.2	556	11.3	1,150	23.4
	32	오치동	4,821	753	15.6	5,587	760	13.6	6,131	2,235	36.4	211	3.4	1,170	19
	33	용봉동	3,174	893	28.1	2,962	849	28.6	4,091	257	6.2	952	23.2	980	23.9
	34	운암동	4,546	1,583	34.8	6,141	1,308	21.2	7,402	1,798	24.2	1,789	24.1	1,292	17.4
	35	중흥동	2,669	958	35.8	2,304	963	41.7	4,303	1,033	24	1,677	38.9	850	19.7
	36	곡 성	829	184	22.1	951	209	21.9	1,046	372	35.5			234	22.3
	37	담 양	1,576	287	18.2	1,476	291	19.7	1,883	335	17.7	664	35.2	380	20.1
	38	대 치	255	180	70.5	415	200	48.1	415	138	33.2	88	21.2	160	38.5
	39	창 평				120	80	66.6	342	99	28.9	124	36.2	120	35
	40	옥 과	203	72	35.4	274	74	27	411	16	3.8			90	21.8
광주 광산 지구	41	월곡동	2,495	842	33.7	2,551	862	33.7	5,022	823	16.3	1,014	20.1	1,250	24.8
	42	비아동	2,647	489	18.4	2,923	577	19.7	3,180	488	15.3	493	15.5	670	21
	43	신 동	2,473	620	25	2,951	605	20	3,539	1,482	41.8	194	5.4	730	20.6
	44	신창동	1,073	395	36.6	1,269	464	36.5	1,580	385	24.3			600	37.9
	45	쌍암동	3,124	730	23.3	3,191	888	27.8	3,791	783	20.6	687	18.2	1,170	30
	46	우산동	1,500	422	28.1	1,493	309	20.6	1,867	441	23.6	208	11.1	355	19
	47	운남동	2,769	545	19.6	2,768	668	24.1	3,211	862	26.8	802	24.9	795	24.7
	48	원 동	2,160	557	25.7	2,151	363	16.8	3,860	1,191	30.8	315	8.1	655	16.9
	49	임곡동	505	96	19	478	139	29	540	111	20	20	3.7	160	29.6
	50	평 동	508	111	21.8	508	124	24.4	631	378	59.9	123	19.4	130	20.6
	51	사거리	593	100	16.8	591	120	20.3	591	260	43.9	2	0.3	150	25.3
	52	사 창	145	71	48.9	161	62	38.5	409	206	50.3	14	3.4	103	25.1
	53	염 산	377	103	27.3	377	100	26.5	377	51	13.5	2	0.5	120	31.8
	54	영 광	982	189	19.2	1,190	267	22.4	1,297	310	23.9	247	19	265	20.4
	55	장 성	1,058	487	46	1,056	498	47	2,725	412	15.1	954	35	520	19
	56	홍 농	750	116	15.4	777	149	19.1	861	95	11	60	6.9	227	26.3
목포 지구	57	대성동	4,841	939	19.3	5,016	1,085	21.6	6,046	1,364	22.5	60	0.9	1,469	24.2
	58	경 동	2,456	563	22.9	2,709	580	21.4	2,871	645	22.4	15	0.5	531	18.4
	59	북교동	2,995	493	16.4	2,958	525	17.7	3,115	723	23.1	1,121	35.9	515	16.5
	60	산정동	706	310	43.9	1,035	311	30	1,567	525	33.5	247	15.7	350	22.3

지구	번호	본당명	부활 판공성사			성탄 판공성사			냉담자				주일미사		
			대상자	받은 신자수	%	대상자	받은 신자수	%	대상자	주소 확인	%	거주 미상	%	총수	%
목포 지구	61	삼학도	2,934	472	16	2,941	512	17.4	3,168	455	14.3	472	14.8	708	22.3
	62	연 동	3,390	326	9.6	4,885	526	10.7	4,985	447	8.9	1,443	28.9	700	14
	63	옥암동	3,358	750	22.3	3,437	850	24.7	4,661	968	20.7	575	12.3	1,300	27.8
	64	용당동	4,924	407	8.2	4,885	550	11.2	5,379	2,954	54.9	1,460	27.1	950	17.6
	65	하 당	-	-	-	3,880	905	23.3	4,315	545	12.6	914	21.1	1,080	25
	66	삼 호	414	111	26.8	385	121	31.4	641	108	16.8	114	17.7	125	19.5
	67	석 문	583	230	39.1	583	350	60	583	83	14.2			230	39.4
	68	압해도	746	196	26.2	746	167	22.3	753	578	76.7	8	1	170	22.5
	69	인 덕	300	200	66.6	300	240	80	1,088	180	16.5	600	55.1	250	22.9
	70	일 로	1,561	344	22	1,748	377	21.5	2,503	378	15.1	60	2.3	423	16.8
	71	청 계	913	326	35.7	1,099	356	32.3	1,208	253	20.9	174	14.4	298	24.6
	72	흑 산	667	83	12.4	667	79	11.8	1,148	295	25.6	471	41	121	10.5
나주 지구	73	나 주	3,481	718	20.6	3,512	641	18.2	4,419	1,196	27	365	8.2	865	19.5
	74	금 암	464	136	29.3	461	183	39.6	712	230	32.3	181	25.4	240	33.7
	75	남 평	547	249	45.5	561	286	50	595	79	13.2	19	3.1	158	26.5
	76	노 안	1,072	150	13.9	1,043	165	15.8	1,154	625	54.1	610	52.8	110	9.5
	77	다 시	450	194	43.1	381	164	43	513	71	13.8	3	0.5	160	31.1
	78	영산포	1,260	328	26	982	298	30.3	1,363	298	21.8	299	21.9	334	24.5
	79	망 운	578	131	22.6	582	130	22.3	649	210	32.3	185	28.5	145	22.3
	80	몽 탄	77	67	87	100	75	75	678	183	26.9			96	14.1
	81	무 안	756	191	25.2	2,016	242	12	2,214	534	24.1	659	29.7	289	13
	82	하 상	640	186	29	947	212	22.3	1,059	71	6.7	286	27	230	21.7
	83	학다리	888	224	25.2	888	197	22.1	917	79	8.6	29	3.1	196	21.3
	84	함 평	1,826	323	17.6	1,842	347	18.8	2,129	452	21.2	291	13.6	450	21.1
서남부 지구	85	해 남	1,250	174	13.9	1,250	319	25.5	2,720	793	29.1	537	19.7	415	15.2
	86	강 진	2,254	275	12.2	1,867	286	15.3	2,442	906	37.1	354	14.4	360	14.7
	87	독 천	452	147	32.5	491	138	28.1	606	278	45.8	154	25.4	174	28.7
	88	신 북	181	123	67.9	190	122	64.2	418	167	39.9	31	7.4	70	16.7
	89	영 암	870	359	41.2	1,220	179	14.6	1,284	485	37.7	170	13.2	290	22.5
	90	완 도	1,054	285	27	1,203	287	23.8	1,558	343	22	708	45.4	270	17.3
	91	우수영	1,063	181	17	1,072	121	11.2	1,159	186	16			75	6.4
	92	장 흥	1,292	225	17.4	1,519	305	20	1,732	155	8.9	151	8.7	480	27.7
	93	진 길	187	170	90.9	187	175	93.5	787	220	27.9	380	48.2	187	23.7
	94	진 도	1,111	311	27.9	742	226	30.4	1,625	386	23.7	939	57.7	297	18.2
	순천 지구	95	저전동	2,073	5	0.2	1,930	661	34.2	4,258	998	23.4	1,330	31.2	850
96		금 당	2,400	592	24.6	2,812	557	19.8	3,160	668	21.1	384	12.1	720	22.7
97		매곡동	2,649	1,059	39.9	2,879	960	33.3	4,694	887	18.8	941	20	920	19.5
98		연향동	3,115	449	14.1	3,197	570	17.8	3,508	1,526	43.5	762	21.7	776	22.1
99		조곡동	2,650	329	12.4	2,890	564	19.5	3,201	201	6.2	942	29.4	650	20.3
100		조례동	2,107	485	23	2,190	641	29.2	2,190	479	21.8	65	2.9	611	27.9
101		광 양	2,280	526	23	2,280	530	23.2	2,346	809	34.4	227	9.6	450	19.1
102		광영동	2,932	803	27.3	3,330	832	24.9	3,490	522	14.9	349	10	786	22.5
103		중 동	1,270	252	19.8	1,418	324	22.8	1,771	620	35	276	15.5	358	20.2
104		고 흥	650	73	11.2	560	173	26.6	1,066	678	63.6	181	16.9	207	19.4
105		구 례	1,207	205	16.9	1,204	209	17.3	1,279	561	43.8	276	21.5	250	19.5
106		녹 동	810	240	29.6	1,020	263	25.7	1,662	563	33.8	166	9.9	285	17.1
107		도 화	219	57	26	219	67	30.5	220	32	14.5	62	28.1	55	25
108		별 교	486	258	53	507	236	45.5	1,211	175	14.4	319	26.3	260	21.4
109		보 성	824	490	59.4	1,144	449	39.2	1,594	475	29.7	71	4.4	380	23.8
110	소록도	404	238	58.9	404	216	53.4	404	39	9.6	68	16.8	297	73.5	
여수 지구	111	문수동	928	609	65.6	928	657	70	3,326	664	19.9	199	5.9	928	27.9
	112	동산동	2,605	618	23.7	2,614	662	25.3	2,808	500	17.8	817	29	440	15.6
	113	미평동	1,372	437	31.8	1,345	456	33.9	1,558	107	6.8	49	3.1	377	24.1
	114	서교동	1,985	458	23	2,381	534	22.4	2,951	670	22.7	58	1.9	595	20.1
	115	선원동	3,670	391	10.6	3,131	556	17.7	3,408	326	9.5	471	13.8	662	19.4
	116	소호동				1,265	312	24.6	1,381	140	10.1	43	3.1	334	24.1
	117	신기동	1,999	489	24.4	1,980	530	26.7	2,500	636	25.4	468	18.7	680	27.2
	118	울 촌	504	147	29.1	503	147	29.2	572	166	29	1	0.1	180	31.4
계			233,428	49,763	21.3	248,676	56,970	22.9	324,437	79,653	24.6	54,130	16.6	67,679	20.8

## 최근 10년간 냉담자 현황



## 최근 10년간 행불자 현황



통계Ⅳ. 1) 영성(신심)

지구	번호	본당명	구르실료			레지오마리아			M.B.W			M.E.			성령운동			포콜라레		
			계	남	여	계	남	여	계	남	여	계	남	여	계	남	여	계	남	여
광주동부지구	1	봉선제석	6	3	3	292	97	195				2	1	1						
	2	봉선조봉	5	1	4	103	34	69				2	1	1						
	3	계림동	5	3	2	123	39	84				2	1	1						
	4	남 동	7	5	2	142	20	122				10	5	5						
	5	노대동	17	8	9	48	20	28												
	6	방림동	7	5	2	302	81	221												
	7	산수동	6	3	3	137	37	100				8	4	4						
	8	지산동	81	41	40	215	48	167												
	9	진월동	3	1	2	422	140	282												
	10	학운동	7	3	4	307	54	253				4	2	2	4	1	3			
	11	호남동	2		2	106	29	77												
			화 순				144	18	126											
광주서부지구	13	염주대건	8	4	4	405	113	292				4	2	2						
	14	염주경환	7	5	2	265	92	173				8	4	4						
	15	염주제준	7	4	3	147	45	102												
	16	광천동	60	20	40	258	80	178												
	17	금호동	10	6	4	338	87	251				10	5	5						
	18	농성동	7	3	4	318	65	253												
	19	쌍촌동	9	5	4	370	76	294							147	22	125			
	20	월산동				116	45	71				2	1	1						
	21	주월동	2	1	1	83	43	40												
	22	치평동	8	3	5	88	22	66				10	5	5						
	23	풍암동	9	5	4	209	44	165				4	2	2						
	광주북부지구	24	임 동	4	2	2	278	55	223											
25		북 동	4	3	1	252	63	189												
26		문흥동	10	5	5	319	115	204												
27		동림동	3	1	2	184	78	106				6	3	3						
28		두암동	142	70	72	266	65	201				78	39	39						
29		삼각동	6	4	2	150	54	96												
30		서산동	7	3	4	264	80	184										10	4	6
31		양산동	9	4	5	242	69	173												
32		오치동	5	2	3	184	67	117												
33		용봉동	43	19	24	170	42	128				32	16	16						
34		운암동	112	52	60	375	122	253				4	2	2						
35		중흥동	2		2	124	27	97												
36		곡 성	37	15	22	117	22	95				8	3	5						
37		담 양	32	15	17	102	25	77												
38		대 치	25	10	15							10	5	5	28	3	25			
39		창 평	5	1	4	16	7	9				2	1	1						
40		옥 과				44	4	40												
광주광산지구	41	월곡동	2	1	1	342	107	235				10	5	5						
	42	비아동	7	5	2	175	57	118												
	43	신 동	7	4	3	150	52	98												
	44	신창동	38	16	22	138	26	112												
	45	쌍암동	8	4	4	216	78	138				5	2	3						
	46	우산동	2		2	42	4	38												
	47	운남동	4	2	2	136	56	80				6	3	3						
	48	원 동				147	30	117												
	49	임곡동	2		2	46	11	35												
	50	평 동	6	2	4	10		10												
	51	사거리																		
	52	사 창				12	5	7												
	53	염 산																		
	54	영 광				29		29												
	55	장 성	4	1	3	98	37	61												
	56	홍 농				18		18												
목포지구	57	대성동	3	2	1	347	101	246				2	1	1						
	58	경 동	92	49	43	232	82	150				134	53	81						
	59	북교동	3	2	1	113	46	67												
	60	산정동				65	10	55												

지구	번호	본당명	구르실료			레지오마리아			M.B.W			M.E.			성령운동			포콜라레		
			계	남	여	계	남	여	계	남	여	계	남	여	계	남	여	계	남	여
목포 지구	61	삼학도	2	1	1	215	61	154												
	62	연 동	59	14	45	132	32	100				18	9	9						
	63	옥암동	4	2	2	172	35	137												
	64	용당동	4	4		181	73	108												
	65	하 당	7	5	2	198	71	127				10	5	5						
	66	삼 호	14	3	11	38	16	22												
	67	석 문	30	15	15	90	40	50												
	68	압해도																		
	69	인 덕	67	25	42	13		13												
	70	일 로				131	26	105												
	71	청 계	3	1	2	41	13	28												
	72	혹 산				33	8	25												
나주 지구	73	나 주	74	31	43	218	49	169				26	13	13						
	74	금 암	9	4	5	18		18												
	75	남 평				46	5	41												
	76	노 안																		
	77	다 시				39	1	38												
	78	영산포				52	9	43				4	2	2						
	79	망 운	1		1	22	6	16				2	1	1						
	80	몽 탄	66	25	41	104	25	79												
	81	무 안																		
	82	하 상										2	1	1						
	83	학다리				52	11	41												
	84	합 평	4	4		50	10	40				6	3	3						
서남부 지구	85	해 남				47	16	31												
	86	강 진				40		40												
	87	독 천				9	2	7				4	2	2						
	88	신 북				37	11	26												
	89	영 암	3	1	2	90	25	65												
	90	완 도				60	12	48												
	91	우수영	31	14	17	13	5	8												
	92	장 흥	10	4	6	98	18	80				26	13	13						
	93	진 길	2	1	1															
	94	진 도				43	11	32												
순천 지구	95	저전동	37	10	27	284	57	227				10	5	5	9	2	7			
	96	금 당	3		3	163	50	113				6	3	3						
	97	매곡동	8	3	5	250	61	189												
	98	연향동	41	20	21	163	62	101				26	13	13						
	99	조곡동	59	19	40	279	79	200				72	36	36	15	5	10			
	100	조례동	15	7	8	32	10	22				2	1	1						
	101	광 양	51	27	24	171	42	129				64	32	32	6	1	5			
	102	광영동	4	2	2	137	35	102				4	2	2	2		2			
	103	중 동	2	1	1	110	46	64				4	2	2						
	104	고 흥				74	11	63												
	105	구 례	4	3	1	57	14	43												
	106	녹 동				100		100												
	107	도 화				11		11												
	108	별 교				69	10	59												
109	보 성	5	2	3	69	22	47							130	40	90				
110	소록도				123	66	57													
여수 지구	111	문수동	5	2	3	6		6				2	1	1	1		1			
	112	동산동	2	2		150	51	99				6	3	3						
	113	미평동	2	1	1	98	22	76				2	1	1						
	114	서교동	2	2		143	33	110				4	2	2	3		3			
	115	선원동	5	3	2	167	49	118												
	116	소호동				108	16	92												
	117	신기동	8	4	4	182	58	124				4	2	2						
	118	율 촌				12	1	11												
계			1,540	685	855	15,581	4,312	11,269				667	318	349	345	74	271	10	4	6

통계Ⅳ. 2) 영성(재교육)

지구	번호	본당명	피경			성지순례			성서사도직			신앙강좌			기타		
			계	남	여	계	남	여	계	남	여	계	남	여	계	남	여
광주 동부 지구	1	봉선제석	528	182	346	324	112	212	451	73	378	79	35	44	118	25	93
	2	봉선조봉	149	51	98	92	32	60	127	21	106	22	10	12	33	7	26
	3	계림동	120	30	90	4	2	2									
	4	남 동	94		94	125	10	115	55	10	45	165	25	140			
	5	노대동	140	70	70												
	6	방림동	441	184	257	451	210	241	40	5	35	959	296	663	1,027	442	585
	7	산수동				180	54	126	230	27	203	532	154	378			
	8	지산동	42	21	21	193	44	149							115	14	101
	9	진월동	456	108	348	309	73	236				445	113	332			
	10	학운동	40		40	292	55	237	1		1	557	120	437	74	35	39
	11	호남동	145	6	139							150	50	100	85	15	70
	12	화 순	31		31												
광주 서부 지구	13	염주대건	420	125	295	80	34	46									
	14	염주경환	340	110	230	309	125	184									
	15	염주제준	201	59	142	179	67	112									
	16	광천동															
	17	금호동	947	391	556	289	151	138	192	35	157						
	18	농성동	14	5	9	42	9	33	8		8	30	10	20	370	90	280
	19	쌍춘동	768	32	736	173	45	128	10	1	9	2,220	489	1,731			
	20	월산동	97	38	59	31	2	29	13	3	10	50	20	30	453	183	270
	21	주월동	72	35	37	78	20	58									
	22	치평동	86		86	338	115	223				265	92	173			
	23	풍암동	297	63	234	315	75	240	19		19						
광주 북부 지구	24	임 동	450	120	330	272	52	220							420	95	325
	25	북 동	173	65	108	170	78	92				264	84	180			
	26	문흥동	270	81	189	189	75	114	74	20	54				1,950	780	1,170
	27	동림동	161	53	108	115	32	83	92	13	79	518	193	325			
	28	두암동	344	110	234							547	172	375			
	29	삼각동	12	7	5	80	20	60	144	11	133	243	66	177			
	30	서산동	40		40	240	70	170				450	120	330			
	31	양산동	350	50	300							1,050	370	680			
	32	오치동	252	76	176	216	46	170	10		10						
	33	용봉동	64	17	47	320	103	217				1,360	408	952			
	34	운암동	291	74	217	300	105	195	279	65	214	3,930	1,802	2,128	181	75	106
	35	중흥동	235	39	196	138	18	120	1,182	350	832	262	30	232			
	36	곡 성				80	20	60	32	6	26						
	37	담 양	16		16	12	4	8							40	15	25
	38	대 치				75	30	45									
	39	창 평	50	20	30	40	20	20							7	1	6
	40	옥 과				44	8	36				1		1			
광주 광산 지구	41	월곡동	182	35	147	223	105	118	75	7	68	3,016	1,473	1,543	136	89	47
	42	비이동	309	42	267	95	80	15							1,054	287	767
	43	신 동	25	11	14	229	64	165	320	142	178	646	203	443			
	44	신창동	140	60	80	110	30	80	12		12						
	45	쌍암동	80	31	49	306	136	170				9	1	8			
	46	우산동	30		30							70	10	60	100	10	90
	47	운남동				65	25	40									
	48	원 동	150	51	99							924	306	618	156	59	97
	49	임곡동	16	2	14	120	38	82	35	12	23	17	5	12	15	5	10
	50	평 동				85	21	64							150	50	100
	51	사거리	80	30	50							60	20	40			
	52	사 창															
	53	염 산															
	54	영 광	36	16	20	74	23	51				403	185	218			
	55	장 성	69	19	50	334	123	211									
	56	홍 농	54	12	42	42	14	28	22	2	20						
목포 지구	57	대성동	1,176	415	761	420	106	314	75	11	64	3,996	1,150	2,846	1,253	381	872
	58	경 동															
	59	북교동	210	80	130	78	27	51									
	60	산정동				80	40	40				350	150	200			

지구	번호	본당명	피정			성지순례			성서사도직			신앙강좌			기타		
			계	남	여	계	남	여	계	남	여	계	남	여	계	남	여
목포지구	61	삼학도	133	32	101	178	33	145	262	71	191	404	107	297	235	45	190
	62	연동	206	102	104	100	12	88									
	63	옥암동	412	137	275	226	75	151	70	10	60	3,440	1,146	2,294	344	114	230
	64	용당동															
	65	하당	361	153	208	402	165	237									
	66	삼호	21	3	18												
	67	석문															
	68	압해도				60	12	48	50	10	40	40	12	28			
	69	인덕	69	25	44	130	52	78									
	70	일로				45		45									
	71	청계	51	31	20							111	32	79			
	72	흑산	1		1							3	1	2			
나주지구	73	나주	1,008	150	858				2	1	1	4	1	3			
	74	금암				113	41	72				159	56	103			
	75	남평	70	25	45							56	15	41			
	76	노안															
	77	다시	69	5	64	86	11	75				106	35	71	329	108	221
	78	영산포	27		27	33	7	26	24	1	23	694	232	462	30	6	24
	79	망운	105	40	65	72	25	47									
	80	몽탄	66	13	53	52	11	41									
	81	무안				180	54	126				114	34	80			
	82	하상										100	20	80			
	83	학다리	7	2	5	117	39	78									
	84	합평	35		35	15	15		84	20	64						
서남부지구	85	해남	357	152	205	24	8	16				820	350	470	1,070	420	650
	86	강진	6		6	285	80	205				110	30	80			
	87	독천	218	29	189				40	6	34	306	50	256	70	13	57
	88	신북															
	89	영암				109	33	76	30	9	21	350	115	235			
	90	완도	59	26	33												
	91	우수영				153	61	92									
	92	장흥	345	115	230							162	46	116			
	93	진길															
	94	진도				201	45	156									
순천지구	95	저전동	150		150	33	16	17									
	96	금당	760	310	450	210	60	150	480	80	400	1,250	440	810			
	97	매곡동	745	220	525	40		40	52	15	37						
	98	연향동	91		91							1,000	350	650			
	99	조곡동															
	100	조례동	6	5	1	535	198	337	22	10	12	45	18	27	188	76	112
	101	광양	112	20	92	242	53	189				227	78	149			
	102	광영동	1,090	240	850	310	80	230	1,120	340	780	1,230	380	850			
	103	충동	9		9	89	29	60									
	104	고흥	100	23	77	16	8	8							237	60	177
	105	구례	40		40	44	19	25				3	2	1			
	106	녹동	5		5	36	9	27				111	24	87	2		2
	107	도화															
	108	별교	66	10	56				2		2	1		1			
	109	보성	60	10	50	20	8	12	105	27	78				21		21
	110	소록도															
여수지구	111	문수동	260	54	206	463	138	325				372	87	285	231	52	179
	112	동산동	1,210	400	810	126	42	84									
	113	미평동	380	160	220	42	10	32				320	120	200	160	60	100
	114	서교동	38	5	33												
	115	선원동	54	7	47	141	47	94	67	1	66	108	31	77	254	59	195
	116	소호동							18	1	17				74	22	52
	117	신기동	133	57	76	230	78	152	25		25	417	166	251	6		6
	118	울촌	33	13	20	150	60	90				335	120	215			
계			19,661	5,600	14,061	13,664	4,382	9,282	5,951	1,416	4,535	35,988	12,260	23,728	10,988	3,693	7,295

통계V. 가톨릭학교 (주일학교)

지구	번호	본당명	초등부				중등부				고등부			
			교사수	학생수			교사수	학생수			교사수	학생수		
				남	여	계		남	여	계		남	여	계
광주 동부 지구	1	봉선제석	12	40	48	88	10	20	23	43	3	28	34	62
	2	봉선조봉	2	30	48	78	0	5	6	11	2	15	9	24
	3	계림동	6	22	29	51	3	9	11	20	3	4	6	10
	4	남 동	5	16	14	30	5	8	6	14	0	4	1	5
	5	노대동	3	7	5	12	2	5	2	7				
	6	방림동	9	59	81	140	3	46	59	105	3	81	69	150
	7	신수동	7	67	78	145	3	28	33	61	3	13	17	30
	8	지산동	9	20	30	50	2	8	9	17	1	3	5	8
	9	진월동	13	80	100	180	4	28	47	75	2	22	15	37
	10	학운동	8	47	37	84	3	10	15	25	1	5	5	10
	11	호남동	3	10	19	29								
	12	화 순	7	40	28	68	3	20	16	36	2	12	13	25
광주 서부 지구	13	염주대건	20	129	105	234	8	90	93	183	2	102	113	215
	14	염주경환		97	85	182		93	82	175		101	96	197
	15	염주제준		65	45	110		44	53	97		67	57	124
	16	광천동	8	93	107	200	3	39	50	89	2	57	46	103
	17	금호동	19	171	192	363	7	48	53	101	6	15	23	38
	18	농성동	8	23	37	60	3	14	23	37	3	7	10	17
	19	쌍촌동	12	40	60	100	6	15	5	20	4	15	5	20
	20	월산동	5	38	48	86	1	45	37	82	0	62	49	111
	21	주월동	8	17	32	49	4	14	8	22	1	10	5	15
	22	치평동	10	70	91	161	5	20	34	54	3	8	11	19
	23	풍암동	13	55	80	135	2	11	29	40	2	24	18	42
광주 북부 지구	24	임 동	8	25	22	47	4	9	10	19	4	7	9	16
	25	북 동	7	10	12	22	1	7	3	10		2		2
	26	문흥동	8	85	74	159	6	30	45	75	5	27	35	62
	27	동림동	8	43	69	112	3	19	14	33	3	10	5	15
	28	두암동	12	37	65	102	5	24	37	61	4	12	15	27
	29	삼각동	13	79	81	160	6	40	34	74	5	23	6	29
	30	서산동	7	31	39	70	1	18	16	34	1	5	3	8
	31	양산동	12	60	76	136	7	10	12	22	2	15	10	25
	32	오치동	10	67	88	155	4	21	26	47	3	6	11	17
	33	용봉동	11	42	48	90	5	21	24	45	1	4	6	10
	34	운암동	10	79	85	164	6	15	20	35	4	10	7	17
	35	중흥동	7	45	47	92	4	33	41	74	2	19	29	48
	36	곡 성	4	27	17	44	1	7	7	14		2	4	6
	37	담 양	4	12	19	31		6	10	16		6	5	11
	38	대 치	1	2	3	5	1	5	6	11	1	1	3	4
	39	창 평												
	40	옥 과	3	6	13	19		1		1				
광주 광산 지구	41	월곡동	17	97	75	172	4	20	15	35	2	7	8	15
	42	비아동	11	53	67	120	4	18	24	42	1	13	15	28
	43	신 동	9	31	39	70	7	7	13	20		2	3	5
	44	신창동	8	38	60	98		23	19	42		24	16	40
	45	쌍암동	10	79	85	164	4	23	35	58	1	4	6	10
	46	우산동	3	10	36	46	2	7	9	16	1	5	6	11
	47	운남동	17	56	87	143	6	25	30	55	4	23	15	38
	48	원 동	5	30	45	75	1	10	10	20		2	3	5
	49	임곡동	1	3	2	5	1	3	2	5			1	1
	50	평 동	1	3	6	9								
	51	사거리		4	3	7		3	2	5				
	52	사 창												
	53	염 산												
	54	영 광	4	21	22	43	1	15	16	31	1	9	14	23
	55	장 성	6	30	29	59	2	10	8	18	1	3	5	8
	56	홍 농	8	39	41	80	2	2	9	11				
	목포 지구	57	대성동	13	84	90	174	3	12	16	28	3	16	14
58		경 동	6	21	25	46	1	3	13	16		3	4	7
59		북교동	3	25	23	48	1	9	17	26	1	9	6	15
60		산정동	5	12	11	23	1	10	3	13	1	10	5	15

지구	번호	본당명	초등부				중등부				고등부			
			교사수	학생수			교사수	학생수			교사수	학생수		
				남	여	계		남	여	계		남	여	계
목포지구	61	삼학도	7	26	28	54	4	10	7	17	2	4	7	11
	62	연동	3	17	17	34	2	6	11	17	1	6	1	7
	63	옥암동	8	101	111	212	3	16	19	35	2	7	8	15
	64	용당동	8	35	45	80	4	15	20	35	3	10	20	30
	65	하당	10	65	71	136	2	30	32	62	2	10	15	25
	66	삼호	4	31	20	51		1	3	4				
	67	석문												
	68	압해도	1	4	6	10	1	3	4	7				
	69	인덕												
	70	일로	5	21	23	44	2	6	14	20			3	3
	71	청계	5	15	21	36	2	13	8	21	1	10	13	23
	72	흑산	2	4	5	9								
나주지구	73	나주	9	30	50	80	6	13	12	25	6	9	6	15
	74	금암	1	17	14	31	1	8	6	14	1	18	7	25
	75	남평	1	4	5	9		3	7	10		2	4	6
	76	노안	1	2	8	10								
	77	다시		12	15	27		5	7	12		2	1	3
	78	영산포	5	31	28	59		18	17	35		17	16	33
	79	망운	1	6	3	9	1	4	5	9		2	1	3
	80	몽탄		4	7	11		1	1	2			1	1
	81	무안	5	21	28	49	2	5	9	14	1	4	2	6
	82	하상					1	3	5	8	1	4	3	7
	83	학다리	1	9	12	21	1	6	7	13		4	7	11
	84	함평	7	22	26	48	2	15	7	22	1	9	7	16
서남부지구	85	해남	7	32	45	77	5	12	15	27	1	2	4	6
	86	강진	6	20	40	60	2	9	21	30	2	8	15	23
	87	독천												
	88	신북												
	89	영암	6	25	43	68	2	10	30	40	1	15	20	35
	90	완도	7	21	29	50	3	16	18	34	3	11	14	25
	91	우수영	1	7	12	19								
	92	장흥	5	25	48	73	2	25	31	56	1	21	28	49
	93	진길	5	16	12	28								
	94	진도	5	32	20	52	1	6	14	20	1	15	9	24
순천지구	95	저전동	5	23	24	47	3	14	14	28	2	10	6	16
	96	급당	13	85	75	160	4	25	30	55	3	15	10	25
	97	매곡동	16	56	46	102	3	53	61	114	3	70	60	130
	98	연향동	10	62	71	133	3	25	29	54	2	13	15	28
	99	조곡동	13	33	34	67	3	25	17	42	1	8	7	15
	100	조례동	11	54	83	137	4	23	27	50	1	10	12	22
	101	광양	7	32	35	67	1	11	15	26		5	9	14
	102	광영동	12	99	92	191	5	50	55	105	3	45	39	84
	103	중동	6	54	44	98	3	26	21	47				
	104	고흥	5	17	31	48	1	8	7	15		11	6	17
	105	구례	2	13	15	28	1	6	6	12	1	7	9	16
	106	녹동	7	20	25	45	3	12	12	24	2	4	3	7
	107	도화		1	1	2	1	1	3	4				
	108	벌교	3	12	20	32	1	6	9	15		3	3	6
	109	보성	6	32	29	61	3	12	22	34	1	13	10	23
	110	소록도	2	5	6	11	2	2	2	4	1	1	4	5
여수지구	111	문수동	7	32	48	80	3	21	10	31	3	17	21	38
	112	동산동	5	1	4	5	2	1	1	2	1	1		1
	113	미평동	13	35	53	88	4	23	23	46	2	7	8	15
	114	서교동	5	18	32	50	4	8	15	23	1	5	3	8
	115	선원동	8	78	72	150	2	23	20	43	1	12	10	22
	116	소호동	3	32	36	68	2	17	18	35	1	10	8	18
	117	신기동	9	33	48	81	3	18	15	33	3	10	14	24
	118	울촌	7	22	18	40	1	5	2	7	1	3	1	4
계			740	4,026	4,637	8,663	282	1,760	2,004	3,764	157	1,404	1,346	2,750

통계VI. 선교회 · 수도회

1) 남자 선교 · 수도회

구분	단체명	신부			수사						수련자	교구내 거주사제 활동분야			신학생				
		한국인	외국인	계	종신 서원			유기 서원				합계	본당 사목	공소 사목	특수 사목	학부생	연구 학생	휴학	계
					한국인	외국인	계	한국인	외국인	계									
선교회	1 성 골롬반외방선교회		6	6										6					
	2 과달루페 외방선교회		9	9								5	1	3	1			1	
	계		15	15								5	1	9	1			1	
교황청설립수도회	1 천주의 성 요한 수도회				4	3	7	2		2	9	1							
	2 가르멜 수도회	3		3	2		2	11	11	13	6			3	6	8	6	20	
	3 글라렛 선교 수도회	3	1	4									1	3	3			3	
	4 마리아회	1		1	2		2			2	1			1					
	5 말씀의 선교수도회	1	1	2				1		1	1			2					
	6 살레시오회	9	1	10	1		1	14	14	15	5			10	16			16	
	7 성모 승천수도회	1	2	3				1		1	1			3			1	1	
	8 성베네딕도회 화순수도원	1	1	2	4		4			4				2					
	8 예수 그리스도 고난수도회	5		5	1		1			1	2			5	1	1		2	
	9 예수회	3		3										3					
10 작은형제회(프란치스코회)	2		2	3		3			3				2						
계	29	6	35	17	3	20	29		29	49	15	0	1	34	26	9	7	42	
합계	29	21	50	17	3	20	29		29	49	15	5	2	43	27	9	7	43	

2) 여자 수도회

구분	수녀회명	종신 서원			유기 서원			수련·청원자	수녀 합계			본당 사목	공소 사목	특수 사목
		한국인	외국인	계	한국인	외국인	계		한국인	외국인	계			
교황청설립수도회	1 가난한 이들의 작은 자매회	5	2	7					5	2	7			7
	2 까리따스수녀회	207	1	208	28	2	30	14	235	3	238	51		187
	3 노틀담 수녀회	5		5					5		5	5		
	4 마리아의 딸 수도회	1		1	1		1		2		2	2		
	5 마리아의전교자프란치스코수녀회	4		4					4		4	2		2
	6 사랑의 선교수녀회	2	1	3	1	1	2		3	2	5			5
	7 사랑의 씨튼수녀회	48	1	49	10		10	11	58	1	59	16		43
	8 살레시오수녀회	48		48	8		8	10	56		56	5		51
	9 샬트르 성 바오로수녀회	28		28					28		28	17		11
	10 성 골롬반 외방선교수녀회		3	3						3	3			3
	11 성 글라라수도원	6		6				2	6		6			6
	12 성 바오로딸수도회	7	1	8	1		1		8	1	9			9
	13 성모 승천 봉헌자수녀회	12		12	2		2		14		14	4		10
	14 스승 예수의 제자 수녀회	4		4					4		4			4
	15 영원한 도움의 성모 수녀회	4		4					4		4	4		
	16 예수 성심 전교 수녀회	2		2					2		2	2		
	17 예수 수도회	6		6	2		2		8		8	5		3
	18 예수의 작은 자매들의 우애회	3		3					3		3			3
	19 자비의 메르세다리아스 수녀회		2	2		1	1			3	3			3
	20 천리 섭리 수녀회	2		2					2		2	2		
	21 성 프란치스코 의료봉사수녀회		2	2						2	2			2
소계	394	13	407	53	4	57	37	447	17	464	115	0	349	

구분	종신 서원			유기 서원			수련자	수녀 합계			본당 사목	공소 사목	특수 사목		
	한국인	외국인	계	한국인	외국인	계		한국인	외국인	계					
교구 설립 수도 회	1	거룩한 말씀의 회	10		10	1		1		11		11	11		
	2	미리내 성모 성심 수녀회	12		12	3		3		15		15	12	2	1
	3	성가소비녀회	7		7	1		1		8		8	2		6
	4	예수 성심 시녀회	11		11					11		11	9		2
	5	예수의 소화 수녀회	13		13	4		4	1	17		17			17
	6	인보 성체 수도회	13		13	3		3		16		16	10		6
	7	한국 순교복자 수녀회	8		8					8		8	7		1
	8	프란치스코 전교봉사수녀회	2		2	1		1		3		3			3
	9	성모 영보 수녀회	3		3					3		3			3
		소 계		79	0	79	13	0	13	1	92	0	92	51	2
합 계			473	13	486	66	4	70	38	539	17	556	166	2	388

통계VII. 평신도 선교사

명 칭	남	여	계	비 고
사 도 직 협 조 자		25	25	
전 교 사	19	8	27	공소 사목
교 리 교 사			333	교리교사(예비신자교리교육활동을 하는 평신도)
계			385	

통계VIII. 의료사업

구분	병원 거주			의 사					간 호 사			직 원			침 대 수	치료환자 (외래·입원)
	성직·수도자			남		여		계	간 호 사			직 원				
	신부	수사	수녀	신자	미신자	신자	미신자		신자	미신자	계	남	여	계		
성 가롤로병원	1		31	14	1	67	5	87	44	287	331	111	153	264	563	533,366
천주의 성 요한병·의원		10		2	1	7	1	11	26	44	70	28	56	84	125	191,566
계	1	10	31	16	2	74	6	98	70	331	401	139	209	348	688	724,932

통계 IX. 회관(교육관, 피정의 집)

번호	회 관 명	교육 횟수 및 참여인원 (횟수 / 참여인원)										연간 총 이용인원
		연수회	피정	신학 강좌	사상 강좌	학술 강좌	성서 강좌	교양 강좌	특별 강좌	기타		
1	광주가톨릭대학교 평생교육원	202	28	117			138	491	35	642	1,653	88,309
2	광주가톨릭센터	16,832	1,936	9,490				182		319	501	28,620
3	목포 가톨릭문화회관		1		50		30	6	230	13	330	18,665
4	목포선교 100주년 한국 마리아기념관	9	11	600							20	1,250
5	피아골 피정의집 (08.9-)	8	65	3,380							73	3,640
6	아기사슴 교육관		21								21	972
7	대건센터	12	27	337	1	23	3	103	3	114	54	1,116
8	가리따스 교육관	12	25	1,503					1	74	38	1,974
9	명상의 집	15	100	7,645							115	8,060
10	성 골롬반 청소년 교육장										0	0
11	글라렛 영성의 집	4	78	1,808							82	1,877
12	살레시오 피정의집		2	83							4	166
13	재속 프란치스코 회관	35								67	102	7,850
	계	297	358	118	50	3	171	679	266	1,051	2,993	162,499
		21,013	18,344	9,513	5,000	103	10,855	14,853	13,684	69,134		

통계 X. 교육기관

1) 학교

구 분 학 교 명	교 사(교 수)								학 생					직 원			2008 졸 업 자	교 실 수	
	남				여				계	신 자		미신자		계	남	여			계
	신부	수사	신자	미신자	수녀	신자	미신자	계		남	녀	남	녀						
광주가톨릭대학교	17				1			18	164			4	168	9	21	30	17	11	
목포가톨릭대학교	2		1	1		11	1	16	8	49	85	398	540	7	6	13	171	21	
살레시오고등학교	3	1	27	14		8	3	56	153	868			1,021	7	13	20	304	27	
살레시오여자고등학교			20	13	10	19		62		263		812	1,075	10	4	14	318	46	
마리아회고등학교		1	26	17		3	4	51	82		634		716	6	2	8	244	32	
성요셉여자종합고등학교			11	8	6	12	7	44		33		374	407	3	8	11	144	20	
살레시오중학교	2	1	15	7		5	2	32	122		612		734	4	3	7	304	18	
살레시오여자중학교			3	4	3	6	2	18		79		264	343	8	2	10	114	18	
살레시오초등학교			13	1	6	12	6	38	71	222	73	233	599	2	3	5	108	18	
은혜학교			7	9	6	14	27	63	26	114	12	66	218	20	26	46	14	36	
계	24	3	123	74	32	90	52	398	626	1,628	1,416	2,151	5,821	76	88	164	1,738	247	

2) 유치원

번호	본 당 명	유 치 원 명	교 사										원 아 수					
			성직자·수도자			신자			미신자			계	신자		미신자		계	
			신부	수사	수녀	남	여	계	남	여	계		남	여	남	여		
1	임 동	현대 유치원				3	8	11			7	7	18	30	73	45	44	192
2	계림동	프란치스카 유치원 (2008년 휴원)											0					0
3	남 동	소화 유치원			1		1	1		2	2	4	11	13	14	24	62	
4	원 동	성모 유치원					2	2		1	1	3	15	17	1	3	36	
5	월산동	월산 성모 유치원			1		3	3		1	1	5	7	15	19	18	59	
6	경 동	성모 유치원			1		5	5		1	1	7	15	20	35	27	97	
7	산정동	성심 유치원			1		3	3		2	2	6	18	13	26	30	87	
8	저전동	성모 유치원			1		7	7				8	16	16	43	34	109	
9	서교동	성모유치원			1		3	3				4	7	10	28	38	83	
10	녹 동	성 바오로 유치원			1		5	5				6	11	11	41	19	82	
11	보 성	별밭 유치원			1		4	4		1	1	6	17	12	15	16	60	
12	장 성	성모유치원			1		5	5				6	4	6	32	23	65	
13	화 순	요셉 유치원			1		3	3				4	8	11	22	25	66	
14	까리따스	성모유치원(나주)			6	1	5	6		1	1	13	12	14	54	41	121	
15	까리따스	까리따스유치원			8		6	6		3	3	17	45	38	77	54	214	
16	예수수도회	성모남해유치원			2	1	2	3				5	9	12	15	24	60	
계		16 개	0	0	26	5	62	67	0	19	19	112	225	281	467	420	1,393	

통계 XI. 사회사업

구분	기관명	교사(보육교사)수									원아수			운영단체	
		신부	수녀	신자			미신자			계	남	여	계		
				남	여	계	남	여	계						
어린이집 (유아원)	살레시오어린이집		1		6	6				7	40	42	82	살레시오수녀회	
	성 요셉어린이집		6		5	5	1		1	12	49	31	80	까리따스 수녀회	
	공립성모어린이집		1	1	5	6		2	2	9	33	22	55	장성성당	
	성모어린이집				3	3		2	2	5	26	25	51	화순성당	
	소화어린이집				8	8	1		1	9	39	29	68	무안성당	
	씨튼어린이집(광주)		1		8	8	1	2	3	12	54	36	90	씨튼 수녀회	
	씨튼어린이집(강진)		1	2	5	7		6	6	14	61	51	112	씨튼 수녀회	
	성모어린이집		1		2	2		2	2	5	16	18	34	장흥성당	
	엠마우스어린이집				1	8	9	1	16	17	26	34	16	50	무지개공동회
	명도어린이집					18	18	6	15	21	39	48	41	89	성골롬반복지재단
계		0	11	3	42	45	3	14	17	73	318	254	572		

구분	기관명	생활인원			운영단체	비고 (거주성직·수도자)
		남	여	계		
한센병 정착 마을	성진마을	15	20	35	가톨릭 광주사회복지회	
	영민마을	35	29	64		
	영호마을	20	40	60		
	재생마을	40	36	76		
	현애마을	143	141	284		
	호혜마을	52	75	127		
	계	305	341	646		

구분	기관명	연이용(수용)인원						종사자			운영단체	거주성직/수도자		
		남		여		계		남	여	계		신부	수사	수녀
		이용	수용	이용	수용	이용	수용							
노인 복지	성모재가노인복지원	6,205		31,390		37,595		2	20	22	성모승천봉헌자회			3
	성베네딕도메니노인센터 (치매주간병원)		25		105	130			4	4	천주의 성요한수도회			1
	성심의 집				13	13			13	13	사랑의 선교수녀회			5
	성요셉 요양원				90	90		4	40	44	까리따스수녀회			9
	성요셉의 집(사랑의식당)	10,950		51,100		62,050					까리따스수녀회			1
	양지식당	4,929		5,655		10,584					북교동성당			
	예리고의 집		1		8	9			1	1	인보성체수녀회			3
	예수마음의 집		8		46	54		1	15	16	가난한이들의작은자매회	1		7
	용육실비노인전문요양원		14		35	49		8	11	19	천주의성요한수도회		2	
	진도카리타스 사회복지센터	58,614		114,638		173,252		2	26	28	진도성당	1		1
	가톨릭사랑노인복지센터	1,756		3,705		5,461		2	2	2	월산동성당			
	천사의집				9	9			4	4	성모승천봉헌자수녀회			3
	프란치스코의 집		13		55	68		6	32	38	프란치스코수도회	2	3	
	프란치스코의 집 단기보호센터	161		1,651		1,812			3	3				
	프란치스코의 집 노인복지센터	10,793		26,104		36,897		4	15	19				
프란치스코의 집 장성군 효도 노인 복지센터	12,048		103,161		115,209		2	11	13					
계	105,456	61	337,404	361	442,860	422	29	197	226					

구분	기 관 명	연 이용 (수용) 인원			종 사 자			운 영 단 체	거주 성직 / 수도자		
		남	여	계	남	여	계		신부	수사	수녀
아 동 · 청 소 년	경애원	(47)	(28)	(75)	2	5	7	까리따스수녀회			15
	나자렛집(각화동)		(6)	(6)		1	1	살레시오수녀회			1
	나자렛집(비아동)		(21)	(21)		1	1	살레시오수녀회			6
	돈보스코나눔의집(세하동)	(4)		(4)	4		4	살레시오수도회			
	돈보스코나눔의집(신안동)	(11)		(11)	2	3	5	살레시오수도회			
	꿈나무지역아동센터	3,650	2,550	6,200		2	2	운영남			
	꿈터지역아동센터	2,300	4,600	6,900		1	1	양근옥			
	기쁜우리지역아동센터	960	3,840	4,800		2	2	마리아의전교자프란치스코회			2
	나우리공부방	5,475	5,118	10,593		2	2	신미순			
	느티나무지역아동센터	3,168	4,488	7,656		2	2	이영임			
	문흥골아이네지역아동센터	7,665	7,300	14,965		3	3	임혜숙			
	예로니모지역아동센터	2,555	5,840	8,395		1	1	봉선동성당			
	비아성가지역아동센터	4,015	3,285	7,300		2	2	성가소비녀회			2
	아름드리지역아동센터	4,560	5,280	9,840		2	2	이진			
	임곡지역아동센터	6,205	6,935	13,140		3	3	임곡동성당			
	경애지역아동센터	1,095	1,095	2,190		2	2				2
	해돋이지역아동센터	5,840	5,110	10,950		2	2	이승희			
	사거리지역아동센터	1,520	3,280	4,800				사거리성당			2
작은 꽃들의 집	2,555	4,745	7,300		1	1	까리따스수녀회(경애원)			1	
계	51,625	63,521	115,146	8	35	43		0	0	31	

구분	기 관 명	연 이용(수용)인원			종 사 자			운 영 단 체	거주 성직 / 수도자		
		남	여	계	남	여	계		신부	수사	수녀
장 애 인 복 지	광주 사랑의 집	(19)		(19)		4	4	인보성체수녀회			3
	농아선교회	3,193	5,932	9,125			0	가톨릭광주사회복지회			
	등대공동체	2,555	1,095	3,650	1		1	우산동성당			
	막달레나의 집	(7)		(7)	1	1	2	시각장애인선교회			
	평화의 집	(7)		(7)	1	1	2	가톨릭광주사회복지회			
	시각장애인선교회	960	648	1,608	1	1	2	가톨릭광주사회복지회			
	명도복지관	388	224	612	12	29	41	성 골롬반 외방선교회			1
	명도자립센터	9,855	4,745	14,600	3	2	5	가톨릭광주사회복지회			
	별밭공동체	(2)	(3)	(5)		1	1	가톨릭광주사회복지회			
	백선바오로의 집	(29)	(34)	(63)	7	26	33	샬트르 성 바오로회			6
	백선바오로 작업활동 시설	4,745	5,840	10,585	1	3	4	백선사회복지사원			1
	사랑의 종의 집	(3)	(5)	(8)		3	3	채향란			
	소화성가정		(35)	(35)	1	13	14	사회복지 소화자매원			2
	소화누리	(3)	(110)	(113)	3	21	24	사회복지 소화자매원			4
	소화천사의 집		(63)	(63)	2	29	31	사회복지 소화자매원	1		6
	씨튼장애인재활센터	7,300	5,840	13,140	5	2	7	씨튼수녀회 사회복지원			2
	엠마우스복지관	6,205	4,745	10,950	12	24	36	사회복지 무지개공동회			
	엠마우스보호작업장	5,840	5,840	11,680	2	4	6	사회복지 무지개공동회			
	엠마우스그룹홈	(17)	(16)	(33)		7	7	사회복지 무지개공동회	1		
	엠마우스주간보호센터	1,488	1,008	2,496		3	3	사회복지 무지개공동회			
엠마우스작업활동센터	5,110	4,015	9,125	2	4	6	사회복지 무지개공동회				
엠마우스산업	11,315	2,920	14,235	7	6	13	사회복지 무지개공동회				
요한빌리지	5,110	8,395	13,505	1	2	3	천주의 성요한수도회		1		
작은예수의 집	(18)		(18)	3	1	4	작은예수회				
계	64,169	51,513	115,682	65	187	252		2	1	25	

구분	기관명	연 이용(수용)인원			종사자			운영단체	거주성직/수도자)		
		남	여	계	남	여	계		신부	수사	수녀
지역복지	목포종합사회복지관	46,654	166,537	213,191	8	11	19	가톨릭 광주사회복지회	1		
	상동종합사회복지관	60,746	112,816	173,562	2	7	9				
	니주시노인복지관	36,213	144,852	181,065	4	9	13		1		
	상리사회복지관	37,997	134,725	172,722	6	4	10	성 골롬반 외방선교회			1
	광주공원노인복지관	126,000	84,000	210,000	4	5	9	천주의 성요한수도회		1	
	계	307,610	642,930	950,540	24	36	60		2	1	1
여성복지	성모의집		(26)	(26)		1	1	성 골롬반 외방선교회			1
	계		26	26		1	1			1	
상담실	사회사목상담실	51	225	276		1	1	가톨릭광주사회복지회	1		
	생명의 빵 나눔센터	750	206	956		1	1	말씀의 선교수도회	2	1	
	계	801	431	1,232	0	2	2		3	1	
자활후견기관	목포지역자활후견센터	11,315	56,575	67,890	3	2	5	가톨릭광주사회복지회	1		
	신안지역자활후견센터	2,760	8,244	11,004							
	영암지역자활후견센터	28,470	33,215	61,685	3	2	5	영암성당			
	장흥지역자활후견센터	9,125	47,085	56,210	2	3	5	장흥성당			
	화순지역자활후견센터	6,935	56,575	63,510	5	3	8	화순성당			
	계	58,605	201,694	260,299	13	10	23		1		
의료복지	천주의성요한병원 호스피스센터	192	164	356		15	15	천주의 성요한수도회			1
	계	192	164	356	0	15	15				
기타	광주구 천주교 공원묘원				3	1	4	광주구천주교공원묘원			
	계				3	1	4				

통계 XI. 출판물사업

출판물명	구분	종 류	간 행 구 분	발 행 부 수	발행처
1	교구 후보	교구 후보	주간	58,000	교구
2	하늘지기	교구 소공동체 교육	월간	8,000	교구
3	신학전망	신학 자료	계간	1,300	광주가톨릭대
4	지산주보	본당 주보	주간	600	지산동성당
5	교육소식지	본당 주보	주간	100	옥과
6	하느님의 얼굴	본당 주보	주간	500	신동
7	하늘바위	소공동체 소식지	월간	350	영암
8	해나리	소공동체 소식지	월간	1,000	매곡동

1. 간행 구분: 주간, 월간, 격월간, 계간 등